

ZL01 - SOUPIS PRACÍ

Stavba:

14 kaplí křížové cesty na Andrlově Chlumu

Objekt:

Objekt 16, 17, 18 - Zastavení VI, VII, VIII

Místo:

Ústí nad Orlicí

Datum: 11.11.2021

Absolutní

hodnota

bez DPH

29 653,46

Zadavatel:

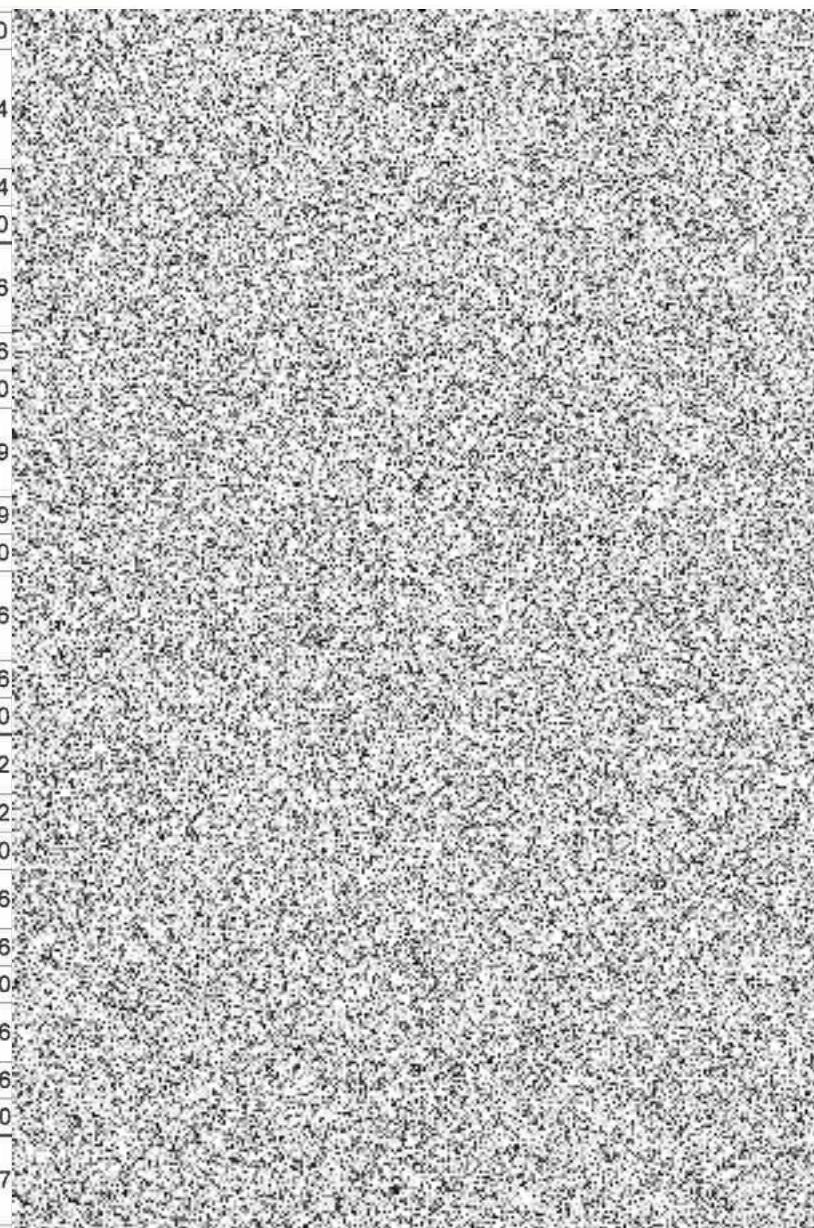
Město Ústí nad Orlicí, Sychrova 16

Zhotovitel:

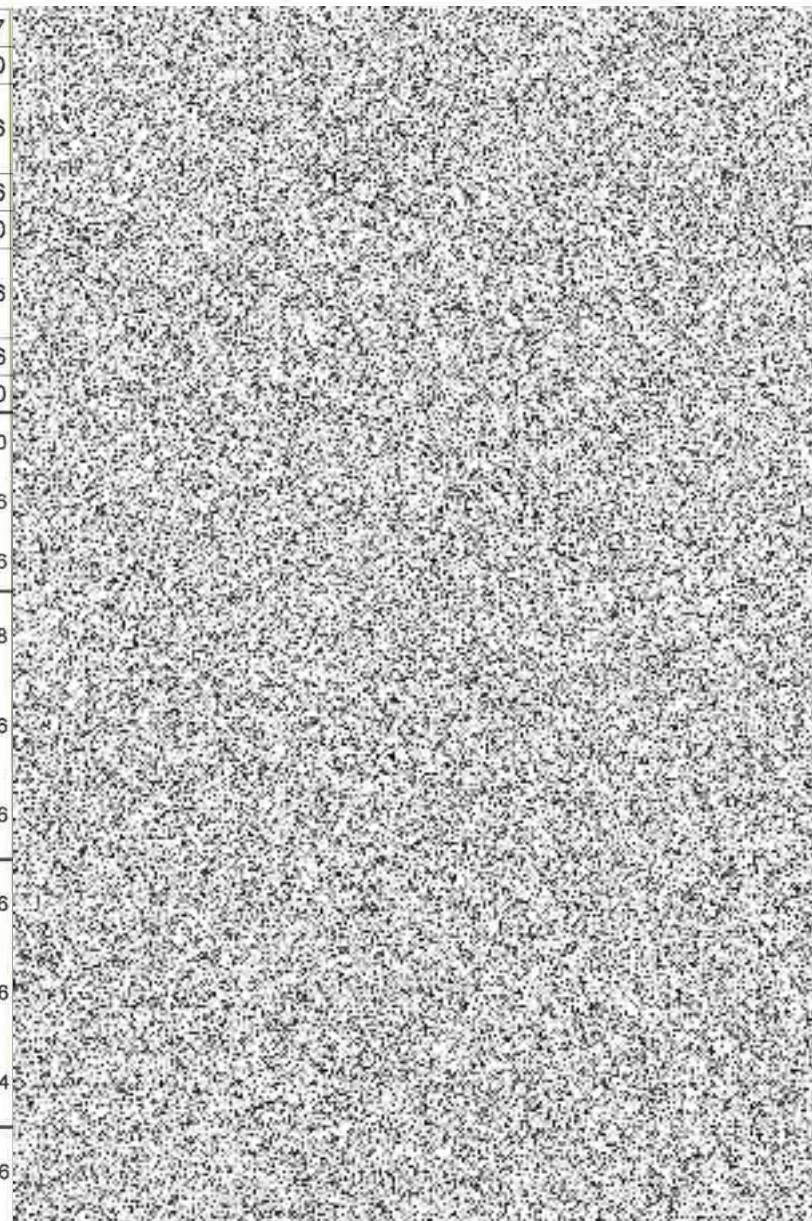
Atelier KK architekti s.r.o., Trstěnice 56, 569 57 Trstěnice u Litomyšle

PČ	Typ	Kód	Popis	MJ	Původní množství	Nové množství	Rozdíl množství	J.cena [CZK]	Původní cena celkem [CZK]	Nová cena celkem	Rozdíl ceny	Vícepráce	Méněpráce
Náklady soupisu celkem											14 679,08	-14 974,38	
1	K	783806811	Odstranění nátěrů z omítek oškrábáním VI	m2	4,224	3,904	0,320						
	K	783806811	Odstranění nátěrů z omítek oškrábáním VII	m2	4,193	0,000	4,193						
	K	783806811	Odstranění nátěrů z omítek oškrábáním VIII	m2	4,290	0,000	4,290						
2	K	7838012331	Očištění nátěrem biocidním přípravkem, okartáčováním a zpevněním omítek členitosti 1 a 2 VI	m2	25,371	16,991	8,380						
	VV		N07		21,801	16,991	4,810						
	VV		N08		3,570	0,000	3,570						
	K	7838012331	Očištění nátěrem biocidním přípravkem, okartáčováním a zpevněním omítek členitosti 1 a 2 VII	m2	25,480	16,991	8,489						
	VV		N07		21,910	16,991	4,919						

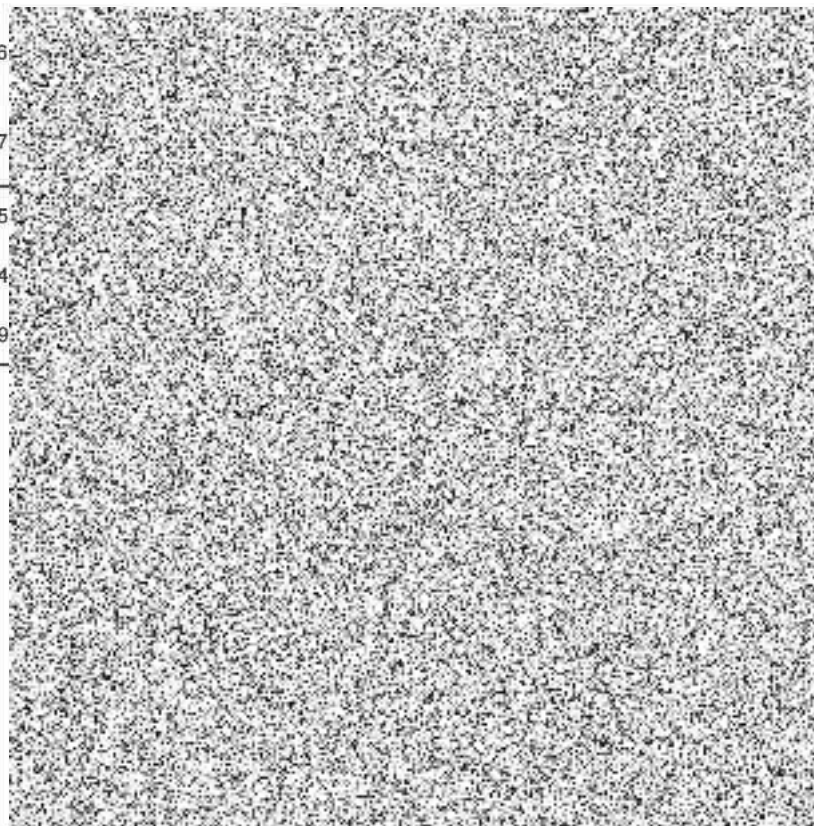
	W		N08		3,570	0,000	3,570
	K	7838012331	Očištění nátěrem biocidním přípravkem, okartáčováním a zpevněním omítek členitosti 1 a 2 VII	m2	26,205	16,991	9,214
	W		N07		22,635	16,991	5,644
	W		N08		3,570	0,000	3,570
3	K	783823137	Penetrační vápenný nátěr hladkých nebo štukových omítek VI	m2	25,371	18,505	6,866
	W		N07		21,801	18,505	3,296
	W		N08		3,570	0,000	3,570
	K	783823137	Penetrační vápenný nátěr hladkých nebo štukových omítek VII	m2	25,480	18,622	6,859
	W		N07		21,910	18,622	3,289
	W		N08		3,570	0,000	3,570
	K	783823137	Penetrační vápenný nátěr hladkých nebo štukových omítek VIII	m2	26,205	19,339	6,866
	W		N07		22,635	19,339	3,296
	W		N08		3,570	0,000	3,570
4	K	783827427	Krycí dvojnásobný vápenný nátěr omítek stupně členitosti 1 a 2 VI	m2	25,371	18,499	6,872
	W		N07		21,801	18,499	3,302
	W		N08		3,570	0,000	3,570
	K	783827427	Krycí dvojnásobný vápenný nátěr omítek stupně členitosti 1 a 2 VII	m2	25,480	18,614	6,866
	W		N07		21,910	18,614	3,296
	W		N08		3,570	0,000	3,570
	K	783827427	Krycí dvojnásobný vápenný nátěr omítek stupně členitosti 1 a 2 VIII	m2	26,205	19,339	6,866
	W		N07		22,635	19,339	3,296
	W		N08		3,570	0,000	3,570
5	K	783826615	Hydrofobizační transparentní silikonový nátěr omítek stupně členitosti 1 a 2 VI	m2	25,371	18,514	6,857



	WV		N07		21,801	18,514	3,287
	WV		N08		3,570	0,000	3,570
	K	783826615	Hydrofobizační transparentní silikonový nátěr omítek stupně členitosti 1 a 2 VII	m2	25,480	18,614	6,866
	WV		N07		21,910	18,614	3,296
	WV		N08		3,570	0,000	3,570
	K	783826615	Hydrofobizační transparentní silikonový nátěr omítek stupně členitosti 1 a 2 VIII	m2	26,205	19,339	6,866
	WV		N07		22,635	19,339	3,296
	WV		N08		3,570	0,000	3,570
6	K	612131100	Vápenný postřík vnitřních stěn nanášený ručně VI		21,801	18,511	3,290
	K	612131100	Vápenný postřík vnitřních stěn nanášený ručně VII		21,910	18,614	3,296
	K	612131100	Vápenný postřík vnitřních stěn nanášený ručně VIII		22,635	19,339	3,296
7	K	612311141	Vápenná omítka štuková dvourstvá vnitřních stěn nanášená ručně VI		21,801	18,503	3,298
	K	612311141	Vápenná omítka štuková dvourstvá vnitřních stěn nanášená ručně VII		21,910	18,614	3,296
	K	612311141	Vápenná omítka štuková dvourstvá vnitřních stěn nanášená ručně VIII		22,635	19,339	3,296
8	K	612311191	Příplatek k vápenné omítce vnitřních stěn za každých dalších 5 mm tloušťky ručně VI		21,801	18,505	3,296
	K	612311191	Příplatek k vápenné omítce vnitřních stěn za každých dalších 5 mm tloušťky ručně VII		21,910	18,614	3,296
	K	612311191	Příplatek k vápenné omítce vnitřních stěn za každých dalších 5 mm tloušťky ručně VIII		22,635	18,982	3,654
9	K	978013191	Otlučení (osekání) vnitřní vápenné nebo vápenocementové omítky stěn v rozsahu do 100 % VI		21,801	18,505	3,296



	K	978013191	Otlučení (osekání) vnitřní vápenné nebo vápenocementové omítky stěn v rozsahu do 100 % VII	21,910	18,614	3,296
	K	978013191	Otlučení (osekání) vnitřní vápenné nebo vápenocementové omítky stěn v rozsahu do 100 % VIII	22,635	19,338	3,297
10	K	783826624	Snímání původních vápenných maleb VI	0,000	18,505	-18,505
	K	783826624	Snímání původních vápenných maleb VII	0,000	18,614	-18,614
	K	783826624	Snímání původních vápenných maleb VIII	0,000	19,339	-19,339



ZL02 - SOUPIS PRACÍ

Stavba:

14 kaplí křížové cesty na Andrlově Chlumu

Objekt:

Objekt 19, 20, 21 - Zastavení IX, X, XI

Místo:

Ústí nad Orlicí

Datum:

11.11.2021

Zadavatel:

Město Ústí nad Orlicí, Sychrova 16

Zhotovitel:

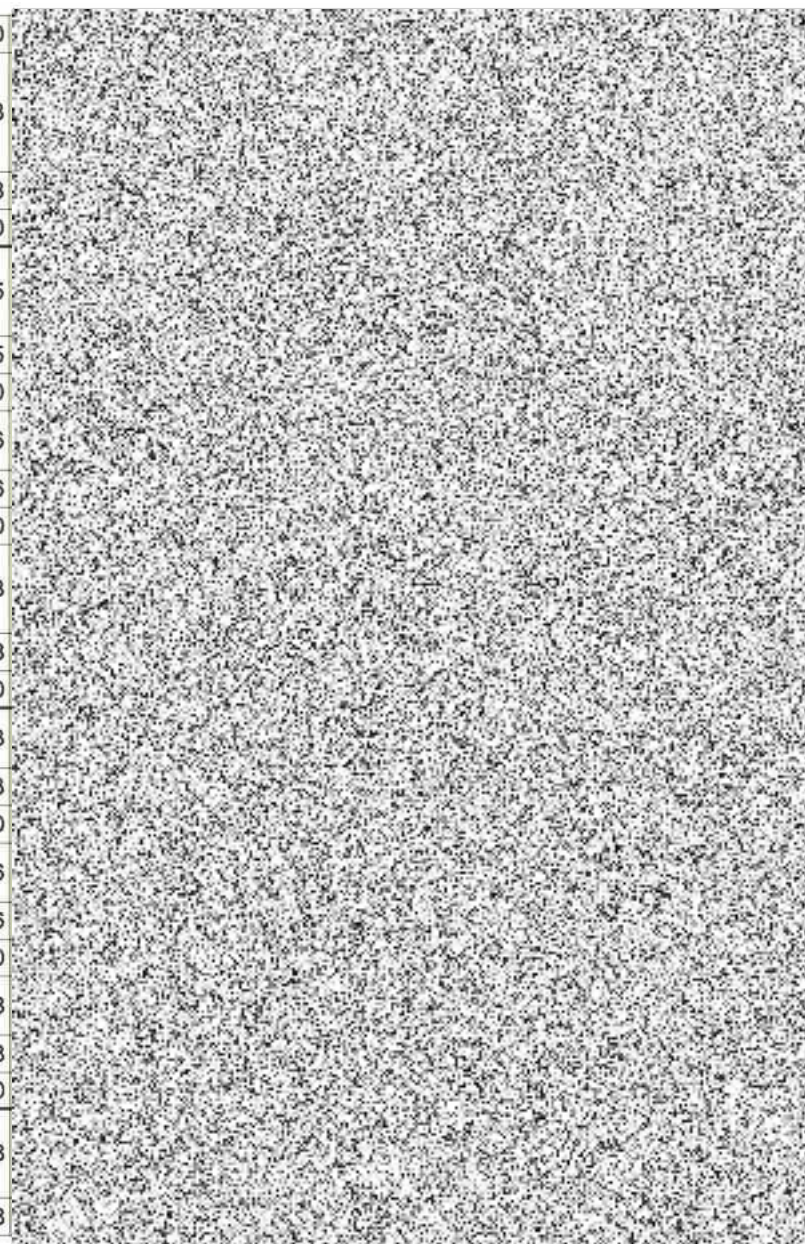
Atelier KK architekti s.r.o., Trstěnice 56, 569 57 Trstěnice u Litomyšle

Absolutní
hodnota
bez DPH

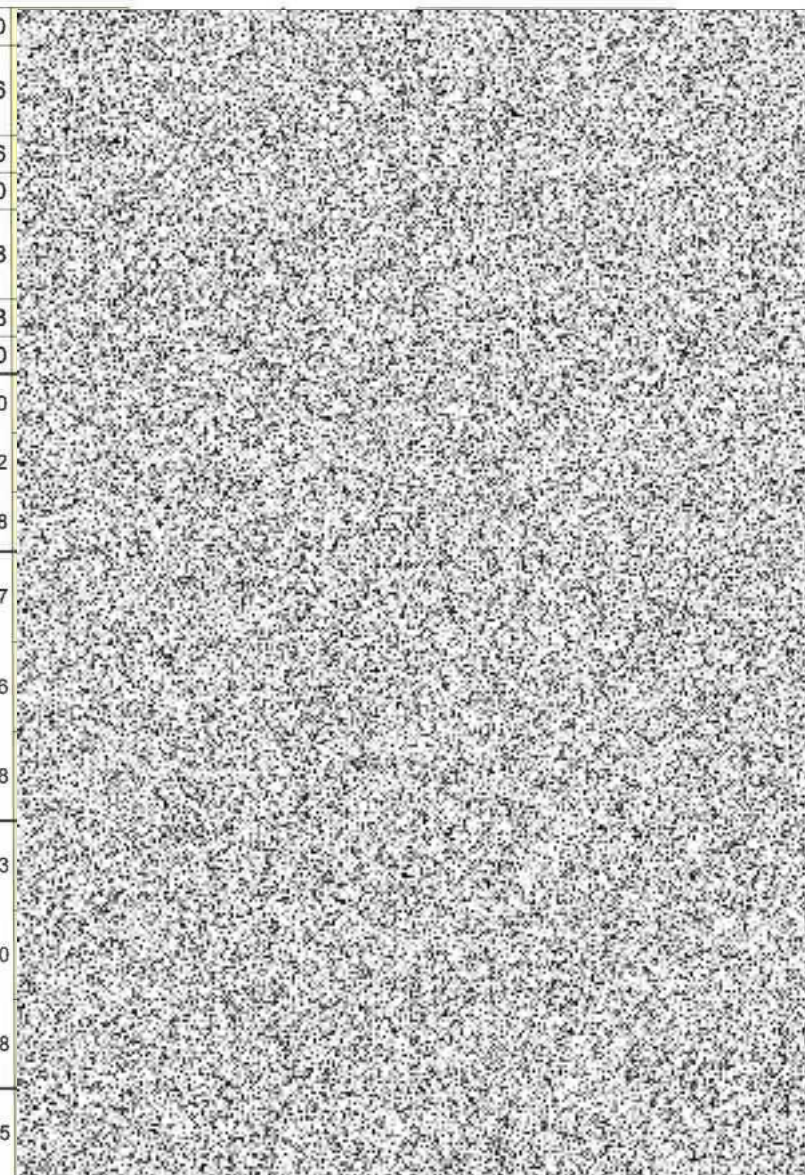
32 187,69

PČ	Typ	Kód	Popis	MJ	Původní množství	Nové množství	Rozdíl množství	J.cena [CZK]	Původní cena celkem [CZK]	Nová cena celkem	Rozdíl ceny	Vícepráce	Méněpráce
Náklady soupisu celkem											16 430,96	-15 756,73	
1	K	783806811	Odstranění nátěrů z omítek oškrábáním IX		3,978	2,993	0,985						
	K	783806811	Odstranění nátěrů z omítek oškrábáním X		4,193	3,190	1,003						
	K	783806811	Odstranění nátěrů z omítek oškrábáním XI		6,400	5,420	0,980						
2	K	7838012331	Očištění nátěrem biocidním přípravkem, okartáčováním a zpevněním omítek členitosti 1 a 2 IX	m2	25,150	20,600	4,550						
	W		N07		21,580	20,600	0,980						
	W		N08		3,570	0,000	3,570						
	K	7838012331	Očištění nátěrem biocidním přípravkem, okartáčováním a zpevněním omítek členitosti 1 a 2 X	m2	25,920	20,234	5,686						
	W		N07		22,350	20,234	2,116						

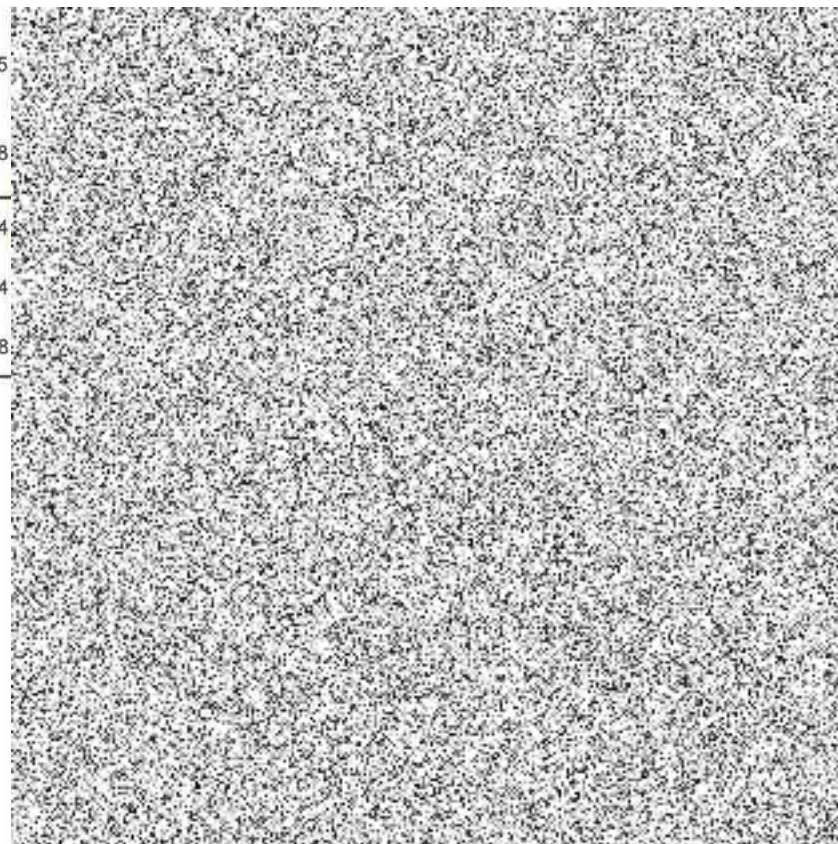
	W		N08		3,570	0,000	3,570
	K	7838012331	Očištění nátěrem biocidním přípravkem, okartáčováním a zpevněním omítek členitosti 1 a 2 XI	m2	33,276	25,658	7,618
	W		N07		29,706	25,658	4,048
	W		N08		3,570	0,000	3,570
3	K	783823137	Penetrační vápenný nátěr hladkých nebo štukových omítek IX	m2	25,350	18,485	6,865
	W		N07		21,780	18,485	3,295
	W		N08		3,570	0,000	3,570
	K	783823137	Penetrační vápenný nátěr hladkých nebo štukových omítek X	m2	25,920	19,054	6,866
	W		N07		22,350	19,054	3,296
	W		N08		3,570	0,000	3,570
	K	783823137	Penetrační vápenný nátěr hladkých nebo štukových omítek VIII	m2	33,276	25,658	7,618
	W		N07		29,706	25,658	4,048
	W		N08		3,570	0,000	3,570
4	K	783827427	Krycí dvojnásobný vápenný nátěr omítek stupně členitosti 1 a 2 IX	m2	25,350	18,477	6,873
	W		N07		21,780	18,477	3,303
	W		N08		3,570	0,000	3,570
	K	783827427	Krycí dvojnásobný vápenný nátěr omítek stupně členitosti 1 a 2 X	m2	25,920	19,054	6,866
	W		N07		22,350	19,054	3,296
	W		N08		3,570	0,000	3,570
	K	783827427	Krycí dvojnásobný vápenný nátěr omítek stupně členitosti 1 a 2 XI	m2	33,276	25,658	7,618
	W		N07		29,706	25,658	4,048
	W		N08		3,570	0,000	3,570
5	K	783826615	Hydrofobizační transparentní silikonový nátěr omítek stupně členitosti 1 a 2 IX	m2	25,350	18,502	6,848
	W		N07		21,780	18,502	3,278



	VV		N08		3,570	0,000	3,570
	K	783826615	Hydrofobizační transparentní silikonový nátěr omítek stupně členitosti 1 a 2 X	m2	25,920	19,054	6,866
	VV		N07		22,350	19,054	3,296
	VV		N08		3,570	0,000	3,570
	K	783826615	Hydrofobizační transparentní silikonový nátěr omítek stupně členitosti 1 a 2 XI	m2	33,276	25,658	7,618
	VV		N07		29,706	25,658	4,048
	VV		N08		3,570	0,000	3,570
6	K	612131100	Vápenný postřík vnitřních stěn nanášený ručně IX		21,780	19,790	1,990
	K	612131100	Vápenný postřík vnitřních stěn nanášený ručně X		22,350	19,708	2,642
	K	612131100	Vápenný postřík vnitřních stěn nanášený ručně XI		29,706	25,658	4,048
7	K	612311141	Vápenná omítka štuková dvourstvá vnitřních stěn nanášená ručně IX		21,780	18,483	3,297
	K	612311141	Vápenná omítka štuková dvourstvá vnitřních stěn nanášená ručně X		22,350	19,054	3,296
	K	612311141	Vápenná omítka štuková dvourstvá vnitřních stěn nanášená ručně XI		29,706	25,658	4,048
8	K	612311191	Příplatek k vápenné omítce vnitřních stěn za každých dalších 5 mm tloušťky ručně IX		21,780	18,217	3,563
	K	612311191	Příplatek k vápenné omítce vnitřních stěn za každých dalších 5 mm tloušťky ručně X		22,350	18,950	3,400
	K	612311191	Příplatek k vápenné omítce vnitřních stěn za každých dalších 5 mm tloušťky ručně XI		29,706	25,658	4,048
9	K	978013191	Otlučení (osekání) vnitřní vápenné nebo vápenocementové omítky stěn v rozsahu do 100 % IX		21,780	18,485	3,295



	K	978013191	Otlučení (osekání) vnitřní vápenné nebo vápenocementové omítky stěn v rozsahu do 100 % X		22,350	19,055	3,295
	K	978013191	Otlučení (osekání) vnitřní vápenné nebo vápenocementové omítky stěn v rozsahu do 100 % XI		29,706	25,658	4,048
10	K	783826624	Snímání původních vápenných maleb IX		0,000	18,484	-18,484
	K	783826624	Snímání původních vápenných maleb X		0,000	19,054	-19,054
	K	783826624	Snímání původních vápenných maleb XI		0,000	25,658	-25,658



ZL03 - SOUPIS PRACÍ

Stavba:

14 kaplí křížové cesty na Andřově Chlumu

Objekt:

Objekt 16, 17, 18 - Zastavení VI, VII, VIII

Místo:

Ústí nad Orlicí

Datum:

11.11.2021

Zadavatel:

Město Ústí nad Orlicí, Sychrova 16

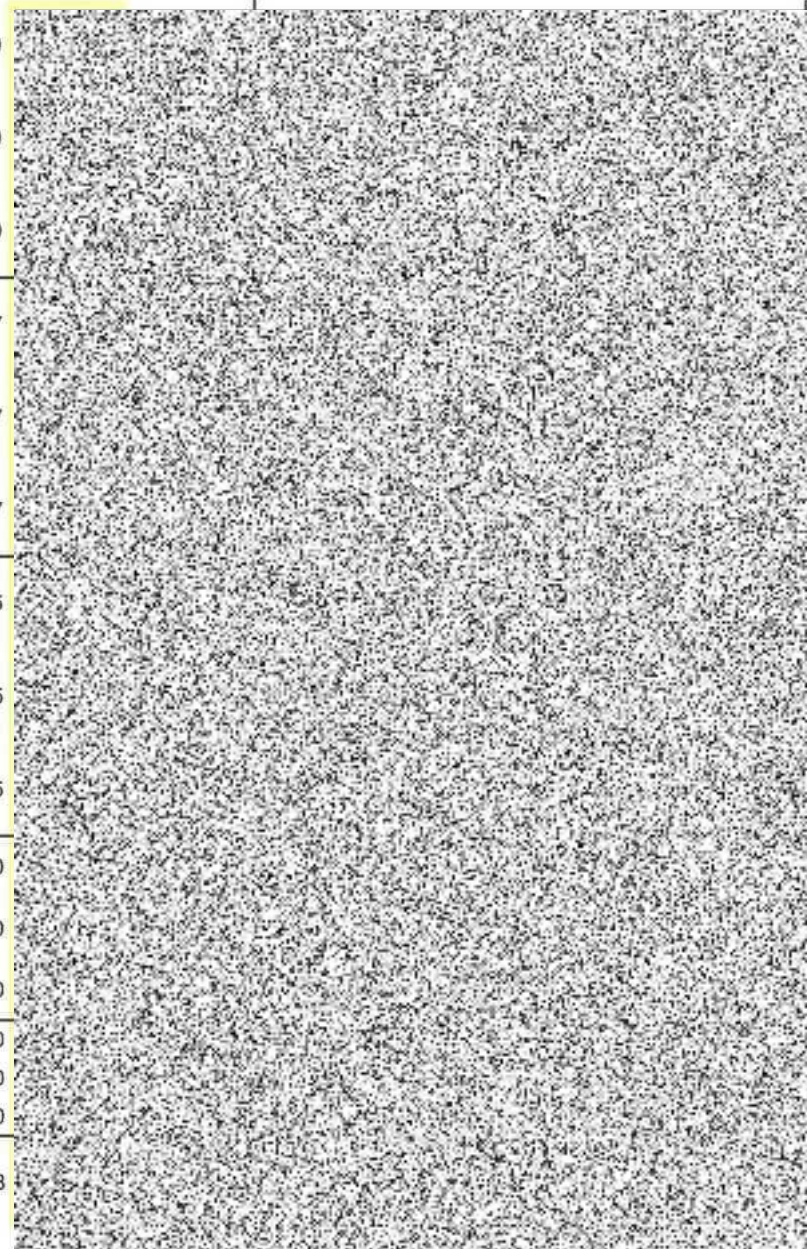
Zhotovitel:

Atelier KK architekti s.r.o., Trstěnice 56, 569 57 Trstěnice u Litomyšle

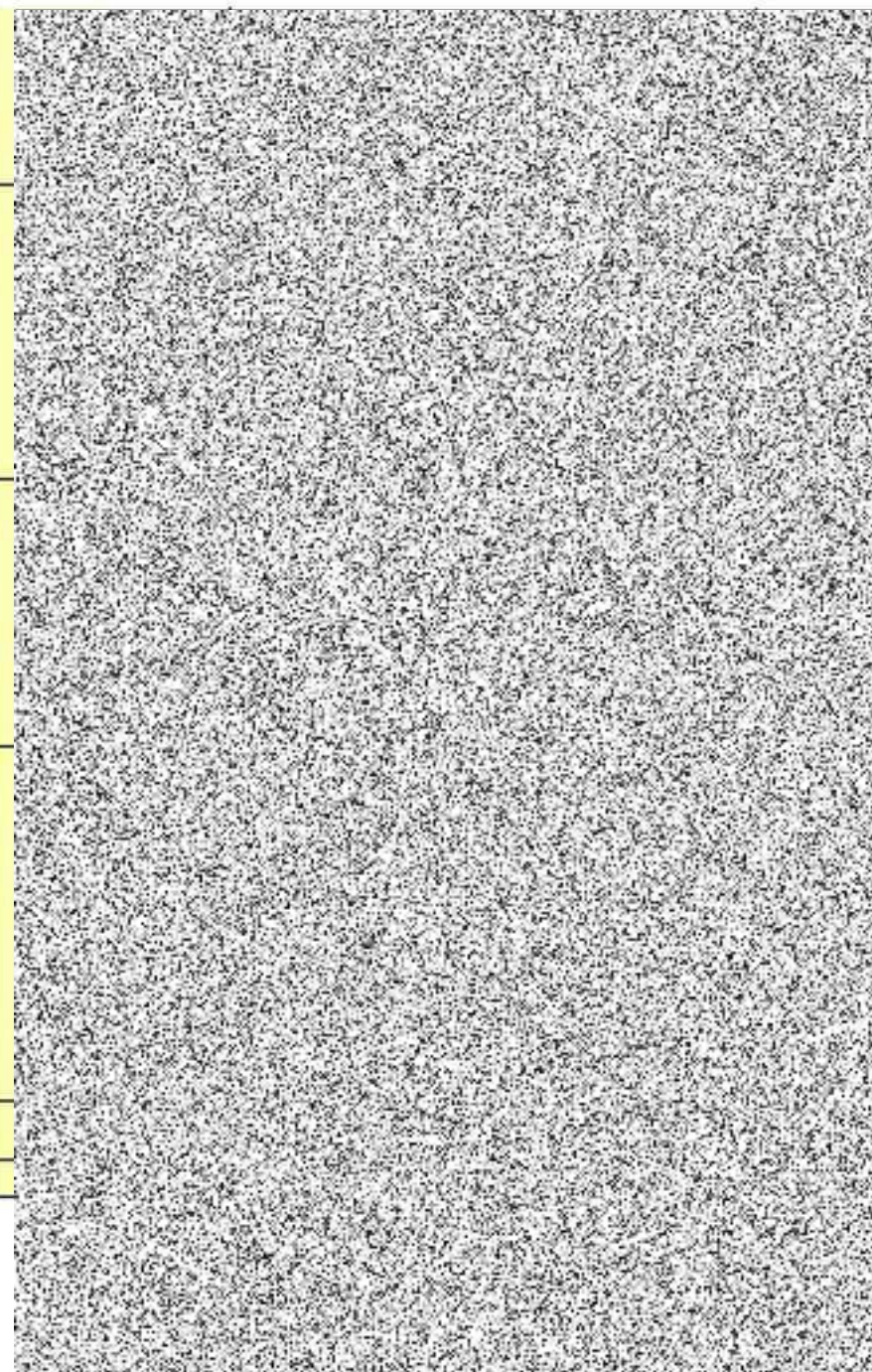
Absolutní hodnota bez DPH
31 837,77

PČ	Typ	Kód	Popis	MJ	Původní množství	Nové množství	Rozdíl množství	J.cena [CZK]	Původní cena celkem [CZK]	Nová cena celkem	Rozdíl ceny	Vícepráce	Méněpráce
Náklady soupisu celkem												22 067,77	-9 770,0
1	M	583880152	stupeň schodišťový 150x500 mm - nový VIII	m2	1,800	0,000	1,800						
2	K	6226450011	Hlubkové a povrchové zpevnění kamene, doplnění kamene a spárování VIII	m2	0,000	1,320	-1,320						
3	K	629995215	Očištění vnějších ploch otryskáním nesusšeným křemičitým pískem kamenného měkkého povrchu VIII	m2	0,000	1,320	-1,320						
4	K	711161212	Izolace proti zemní vlhkosti nopovou fólií svislá, nopek v 8,0 mm, tl do 0,6 mm VI	m2	4,920	0,000	4,920						
	K	711161212	Izolace proti zemní vlhkosti nopovou fólií svislá, nopek v 8,0 mm, tl do 0,6 mm VII	m2	4,88	0,000	4,880						
	K	711161212	Izolace proti zemní vlhkosti nopovou fólií svislá, nopek v 8,0 mm, tl do 0,6 mm VIII	m2	4,920	0,000	4,920						

5	K	711491171	Provedení izolace proti tlakové vodě vodorovné z textilií vrstva podkladní VI	m2	4,770	0,000	4,770
	K	711491171	Provedení izolace proti tlakové vodě vodorovné z textilií vrstva podkladní VII	m2	4,770	0,000	4,770
	K	711491171	Provedení izolace proti tlakové vodě vodorovné z textilií vrstva podkladní VIII	m2	4,770	0,000	4,770
6	M	69311068	<i>geotextilie netkaná separační, ochranná, filtrační, drenážní PP 300g/m2 VI</i>	m2	5,247	0,000	5,247
	M	69311068	<i>geotextilie netkaná separační, ochranná, filtrační, drenážní PP 300g/m2 VII</i>	m2	5,247	0,000	5,247
	M	69311068	<i>geotextilie netkaná separační, ochranná, filtrační, drenážní PP 300g/m2 VIII</i>	m2	5,247	0,000	5,247
7	K	998711101	Přesun hmot tonážní pro izolace proti vodě, vlhkosti a plynům v objektech výšky do 6 m VI	t	0,005	0,000	0,005
	K	998711101	Přesun hmot tonážní pro izolace proti vodě, vlhkosti a plynům v objektech výšky do 6 m VII	t	0,005	0,000	0,005
	K	998711101	Přesun hmot tonážní pro izolace proti vodě, vlhkosti a plynům v objektech výšky do 6 m VIII	t	0,005	0,000	0,005
8	K	596811221	Odstranění betonové dlažby interiér + očištění VI	m2	0,000	0,750	-0,750
	K	596811221	Odstranění betonové dlažby interiér + očištění VII	m2	0,000	0,750	-0,750
	K	596811221	Odstranění betonové dlažby interiér + očištění VIII	m2	0,000	0,750	-0,750
9	K	596811220	Kladení betonové dlažby interiér VI	m2	0,000	0,750	-0,750
	K	596811220	Kladení betonové dlažby interiér VII	m2	0,000	0,750	-0,750
	K	596811220	Kladení betonové dlažby interiér VIII	m2	0,000	0,750	-0,750
10	K	131103101	Hloubení jam ručním nebo pneum nářadím v soudržných horninách tř. 1 a 2 VI	m3	0,000	1,778	-1,778



	K	131103101	Hloubení jam ručním nebo pneum nářadím v soudržných horninách tř. 1 a 2 VII	m3	0,000	1,778	-1,778
	K	131103101	Hloubení jam ručním nebo pneum nářadím v soudržných horninách tř. 1 a 2 VIII	m3	0,000	1,778	-1,778
11	K	451577777	Podklad nebo lože pod dlažbu vodorovný nebo do sklonu 1:5 z kameniva těžného tl do 100 mm VI	m2	0,000	10,573	-10,573
	K	451577777	Podklad nebo lože pod dlažbu vodorovný nebo do sklonu 1:5 z kameniva těžného tl do 100 mm VII	m2	0,000	10,573	-10,573
	K	451577777	Podklad nebo lože pod dlažbu vodorovný nebo do sklonu 1:5 z kameniva těžného tl do 100 mm VIII	m2	0,000	10,573	-10,573
12	K	451579777	Příplatek ZKD 10 mm tl nad 100 mm u podkladu nebo lože pod dlažbu z kameniva těžného VI	m2	0,000	105,730	-105,730
	K	451579777	Příplatek ZKD 10 mm tl nad 100 mm u podkladu nebo lože pod dlažbu z kameniva těžného VII	m2	0,000	105,730	-105,730
	K	451579777	Příplatek ZKD 10 mm tl nad 100 mm u podkladu nebo lože pod dlažbu z kameniva těžného VIII	m2	0,000	105,730	-105,730
13	K	451579779	Příplatek za sklon nad 1:5 podkladu nebo lože z kameniva těžného, štěrkopísku nebo prohozené zeminy VI	m2	0,000	10,573	-10,573
	K	451579779	Příplatek za sklon nad 1:5 podkladu nebo lože z kameniva těžného, štěrkopísku nebo prohozené zeminy VII	m2	0,000	10,573	-10,573
	K	451579779	Příplatek za sklon nad 1:5 podkladu nebo lože z kameniva těžného, štěrkopísku nebo prohozené zeminy VIII	m2	0,000	10,573	-10,573
14	K	273313611	Základové desky z betonu tř. C 16/20 VIII	m3	0,000	0,960	-0,960
15	K	273313611	Ztracené bednění š 300mm VIII	ks	0,000	13,000	-13,000



ZL04 - SOUPIS PRACÍ

Stavba:

14 kaplí křížové cesty na Andrlově Chlumu

Objekt:

Objekt 19, 20 a 21 - Zastavení IX, X, XI

Místo:

Ústí nad Orlicí

Datum:

11.11.2021

Zadavatel:

Město Ústí nad Orlicí, Sychrova 16

Zhotovitel:

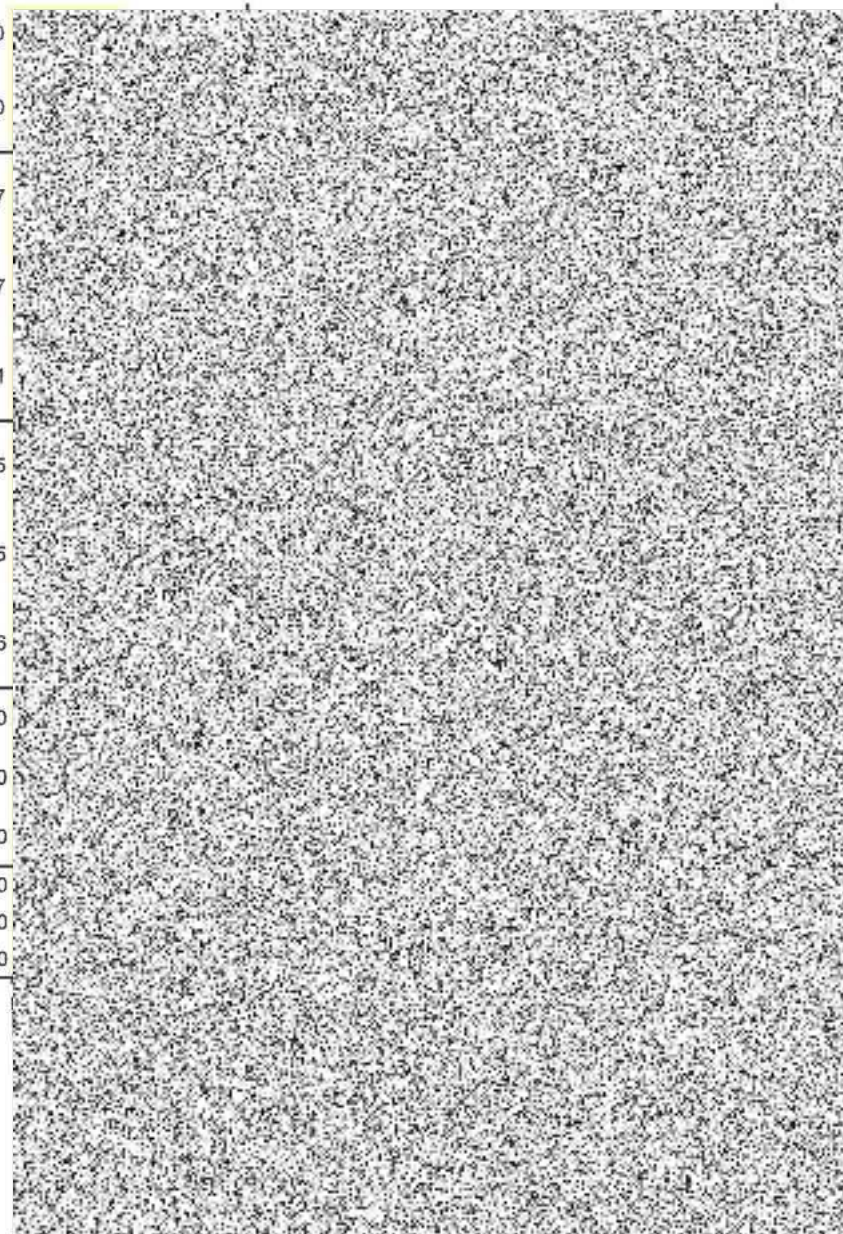
Atelier KK architekti s.r.o., Trstěnice 56, 569 57 Trstěnice u Litomyše

Absolutní
hodnota
bez DPH

37 932,00

PČ	Typ	Kód	Popis	MJ	Původní množství	Nové množství	Rozdíl množství	J.cena [CZK]	Původní cena celkem [CZK]	Nová cena celkem	Rozdíl ceny	Vícepráce	Méněpráce
Náklady soupisu celkem												16 328,00	-21 604,00
1	M	583880152	stupeň schodišťový 150x500 mm - nový IX	m2	1,800	0,000	1,800						
	M	583880152	stupeň schodišťový 150x500 mm - nový X	m2	1,800	0,000	1,800						
2	M	583880151	stupeň schodišťový 150x300 mm - nový IX	m2	1,800	0,000	1,800						
3	K	6226450011	Hlubkové a povrchové zpevnění kamene, doplnění kamene a spárování IX	m2	0,000	2,640	-2,640						
4	K	629995215	Očištění vnějších ploch otryskáním nesusšeným křemičitým pískem kamenného měkkého povrchu IX	m2	0,000	2,640	-2,640						
5	K	711161212	Izolace proti zemní vlhkosti nopovou fólií svislá, nopek v 8,0 mm, tl do 0,6 mm XI	m2	5,648	0,000	5,648						
6	K	711491171	Provedení izolace proti tlakové vodě vodorovné z textilií vrstva podkladní IX	m2	4,770	0,000	4,770						

	K	711491171	Provedení izolace proti tlakové vodě vodorovné z textilií vrstva podkladní X	m2	4,770	0,000	4,770
	K	711491171	Provedení izolace proti tlakové vodě vodorovné z textilií vrstva podkladní XI	m2	6,910	0,000	6,910
7	M	69311068	<i>geotextilie netkaná separační, ochranná, filtrační, drenážní PP 300g/m2 IX</i>	m2	5,247	0,000	5,247
	M	69311068	<i>geotextilie netkaná separační, ochranná, filtrační, drenážní PP 300g/m2 X</i>	m2	5,247	0,000	5,247
	M	69311068	<i>geotextilie netkaná separační, ochranná, filtrační, drenážní PP 300g/m2 XI</i>	m2	7,601	0,000	7,601
8	K	998711101	Přesun hmot tonážní pro izolace proti vodě, vlhkosti a plynům v objektech výšky do 6 m IX	t	0,005	0,000	0,005
	K	998711101	Přesun hmot tonážní pro izolace proti vodě, vlhkosti a plynům v objektech výšky do 6 m X	t	0,005	0,000	0,005
	K	998711101	Přesun hmot tonážní pro izolace proti vodě, vlhkosti a plynům v objektech výšky do 6 m XI	t	0,006	0,000	0,006
8	K	596811221	Odstranění betonové dlažby interiér + očištění IX	m2	0,000	0,750	-0,750
	K	596811221	Odstranění betonové dlažby interiér + očištění X	m2	0,000	0,750	-0,750
	K	596811221	Odstranění betonové dlažby interiér + očištění XI	m2	0,000	1,100	-1,100
9	K	596811220	Kladení betonové dlažby interiér IX	m2	0,000	0,750	-0,750
	K	596811220	Kladení betonové dlažby interiér X	m2	0,000	0,750	-0,750
	K	596811220	Kladení betonové dlažby interiér XI	m2	0,000	1,100	-1,100



ZL05 - SOUPIS PRACÍ

Stavba:

14 kaplí křížové cesty na Andrlově Chlumu

Objekt:

25 - Umístění laviček, stolu a šlapáků
Zastavení VI, VII, VIII

Místo:

Ústí nad Orlicí

Datum:

11.11.2021

Absolutní
hodnota
bez DPH

Zadavatel:

Město Ústí nad Orlicí, Sychrova 16

Zhotovitel:

Atelier KK architekti s.r.o., Trstěnice 56, 569 57 Trstěnice u Litomyšle

3 029,00

PČ	Typ	Kód	Popis	MJ	Původní množství	Nové množství	Rozdíl množství	J.cena [CZK]	Původní cena celkem [CZK]	Nová cena celkem	Rozdíl ceny	Vícepráce	Méněpráce
Náklady soupisu celkem											3 029,00	0,00	
1	K	9163712111	Osazení skrytého zahradního obrubníku ocelového jednostranným odkopáním zeminy	m	0,000	10,400	-10,400						
2	K	272451791	obrubník zahradní ocelový žárově zinkovaný 50/4 mm kolem kamenných šlapáků	m	0,000	10,200	-10,200						

ZL06 - SOUPIS PRACÍ

Stavba:

14 kaplí křížové cesty na Andrlově Chlumu

Objekt:

25 - Umístění laviček, stolu a šlapáků
Zastavení č. IX, X, XI

Místo:

Ústí nad Orlicí

Datum:

11.11.2021

Zadavatel:

Město Ústí nad Orlicí, Sychrova 16

Zhotovitel:

Atelier KK architekti s.r.o., Trstěnice 56, 569 57 Trstěnice u Litomyšle

Absolutní hodnota bez DPH
31 045,90

PČ	Typ	Kód	Popis	MJ	Původní množství	Nové množství	Rozdíl množství	J.cena [CZK]	Původní cena celkem [CZK]	Nová cena celkem	Rozdíl ceny	Vícepráce	Méněpráce
Náklady soupisu celkem													
												10 915,00	-20 130,90
1	K	596911112	Kladení šlapáků ve svahu do 1:2	m2	58,000	29,700	28,300						
2	M	583810821	<i>kamenné šlapáky</i>	m2	58,000	29,700	28,300						
3	K	9163712111	Osazení skrytého zahradního obrubníku ocelového jednostranným odkopáním zeminy	m	0,000	37,000	-37,000						
4	K	272451791	<i>obrubník zahradní ocelový žárově zinkovaný 50/4 mm kolem kamenných šlapáků</i>	m	0,000	37,000	-37,000						
5	M	749101001	<i>lavička bez opěradla dřevěná 1500x400x400mm - T01</i>	ks	5,000	5,000	0,000						

ZL07 - SOUPIS PRACÍ

Stavba:

14 kaplí křížové cesty na Andrlově Chlumu

Objekt:

Objekt 16, 17, 18 - Zastavení VI, VII, VIII

Místo:

Ústí nad Orlicí

Datum:

11.11.2021

Zadavatel:

Město Ústí nad Orlicí, Sychrova 16

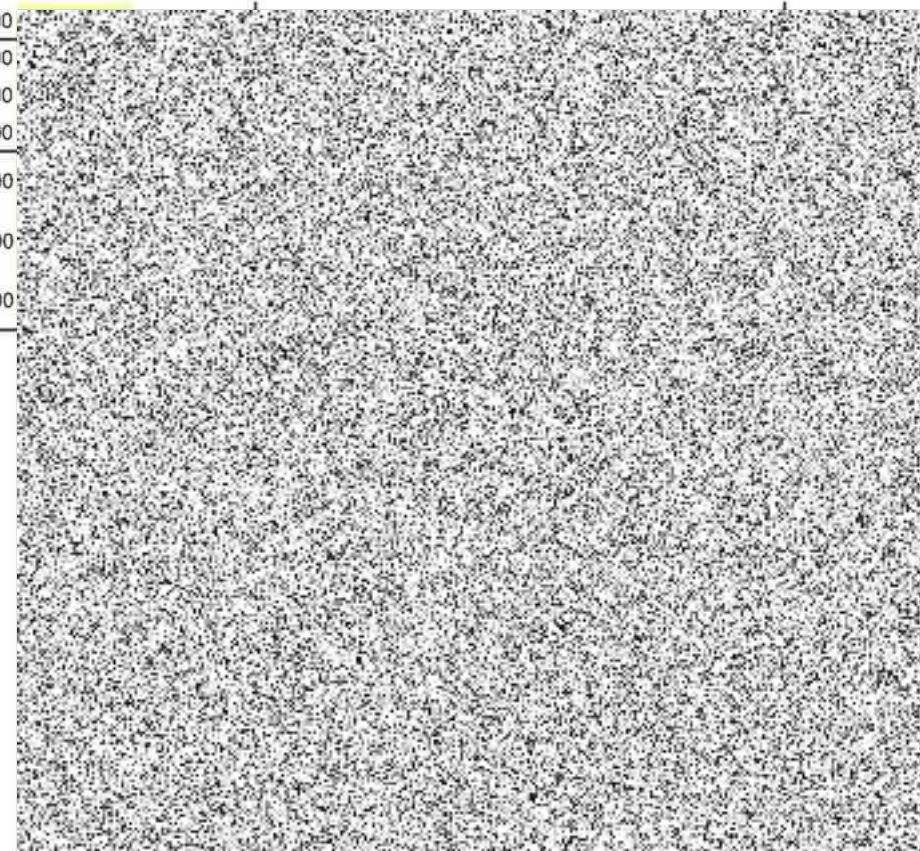
Zhotovitel:

Atelier KK architekti s.r.o., Trstěnice 56, 569 57 Trstěnice u Litomyšle

Absolutní hodnota bez DPH
65 570,00

PČ	Typ	Kód	Popis	MJ	Původní množství	Nové množství	Rozdíl množství	J.cena [CZK]	Původní cena celkem [CZK]	Nová cena celkem	Rozdíl ceny	Vícepráce	Méněpráce
Náklady soupisu celkem											65 570,00	0,00	
1	K	764222403	Oplechování štítu závětrnou lištou z Al plechu rš 250 mm VI	m	8,060	9,094	-1,034						
	K	764222403	Oplechování štítu závětrnou lištou z Al plechu rš 250 mm VII	m	7,600	9,094	-1,494						
	K	764222403	Oplechování štítu závětrnou lištou z Al plechu rš 250 mm VIII	m	7,600	9,094	-1,494						
2	K	11111	Hřebenová lišta z Al plechu rš 400 mm VI	m	0,000	3,150	-3,150						
	K	11111	Hřebenová lišta z Al plechu rš 400 mm VII	m	0,000	3,150	-3,150						
	K	11111	Hřebenová lišta z Al plechu rš 400 mm VIII	m	0,000	3,150	-3,150						
3	K	11112	Roh římsy z Al plechu rš 600 mm VI	ks	0,000	4,000	-4,000						
	K	11112	Roh římsy z Al plechu rš 600 mm VII	ks	0,000	4,000	-4,000						
	K	11112	Roh římsy z Al plechu rš 600 mm VIII	ks	0,000	4,000	-4,000						
4	K	111113	Okapnice z Al plechu rš 200 mm VI	m	0,000	14,000	-14,000						
	K	111113	Okapnice z Al plechu rš 200 mm VII	m	0,000	14,000	-14,000						

	K	111113	Okapnice z Al plechu rš 200 mm VIII	m	0,000	14,000	-14,000
5	K	111114	Krycí lišta z Al plechu rš 60 mm VI	m	0,000	14,000	-14,000
	K	111114	Krycí lišta z Al plechu rš 60 mm VII	m	0,000	14,000	-14,000
	K	111114	Krycí lišta z Al plechu rš 60 mm VIII	m	0,000	14,000	-14,000
6	K	111115	Lemování štítu z Al plechu rš 200 mm VI	m	0,000	5,500	-5,500
	K	111115	Lemování štítu z Al plechu rš 200 mm VII	m	0,000	5,500	-5,500
	K	111115	Lemování štítu z Al plechu rš 200 mm VIII	m	0,000	5,500	-5,500



ZL08 - SOUPIS PRACÍ

Stavba:

14 kaplí křížové cesty na Andrlově Chlumu

Objekt:

Objekt 19, 20 a 21 - Zastavení IX, X, XI

Místo:

Ústí nad Orlicí

Datum:

11.11.2021

Zadavatel:

Město Ústí nad Orlicí, Sychrova 16

Zhotovitel:

Atelier KK architekti s.r.o., Trstěnice 56, 569 57 Trstěnice u Litomyšle

Absolutní
hodnota
bez DPH

67 863,12

PČ	Typ	Kód	Popis	MJ	Původní množství	Nové množství	Rozdíl množství	J.cena [CZK]	Původní cena celkem [CZK]	Nová cena celkem	Rozdíl ceny	Vícepráce	Méněpráce
Náklady soupisu celkem												67 863,12	0,00
1	K	764222403	Oplechování štítu závětrnou lištou z Al plechu rš 250 mm IX	m	7,600	9,400	-1,800						
	K	764222403	Oplechování štítu závětrnou lištou z Al plechu rš 250 mm X	m	7,600	9,400	-1,800						
	K	764222403	Oplechování štítu závětrnou lištou z Al plechu rš 250 mm XI	m	9,120	11,020	-1,900						
2	K	11111	Hřebenová lišta z Al plechu rš 400 mm IX	m	0,000	3,150	-3,150						
	K	11111	Hřebenová lišta z Al plechu rš 400 mm X	m	0,000	3,150	-3,150						
	K	11111	Hřebenová lišta z Al plechu rš 400 mm XI	m	0,000	3,450	-3,450						
3	K	11112	Roh římsy z Al plechu rš 600 mm IX	ks	0,000	4,000	-4,000						
	K	11112	Roh římsy z Al plechu rš 600 mm X	ks	0,000	4,000	-4,000						
	K	11112	Roh římsy z Al plechu rš 600 mm XI	ks	0,000	4,000	-4,000						
4	K	111113	Okapnice z Al plechu rš 200 mm IX	m	0,000	14,000	-14,000						
	K	111113	Okapnice z Al plechu rš 200 mm X	m	0,000	14,000	-14,000						

	K	111113	Okapnice z Al plechu rš 200 mm XI	m	0,000	15,800	-15,800
5	K	111114	Krycí lišta z Al plechu rš 60 mm IX	m	0,000	14,000	-14,000
	K	111114	Krycí lišta z Al plechu rš 60 mm X	m	0,000	14,000	-14,000
	K	111114	Krycí lišta z Al plechu rš 60 mm XI	m	0,000	15,800	-15,800
6	K	111115	Lemování štítu z Al plechu rš 200 mm IX	m	0,000	5,500	-5,500
	K	111115	Lemování štítu z Al plechu rš 200 mm X	m	0,000	5,500	-5,500
	K	111115	Lemování štítu z Al plechu rš 200 mm XI	m	0,000	6,200	-6,200

