

IV. Ujednání o ceně a platební podmínky

V důsledku změn cen vstupů od externích dodavatelů se mění odstavec č. 2 následovně:

2.1 **Spotřeba elektrické energie byla stanovena ve výši 5 841,- Kč bez DPH.**

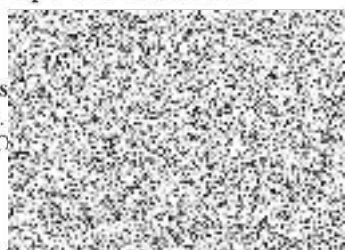
Závěrečná ujednání

1. Dodatek č. 2 je platný po podpisu zástupců smluvních stran a účinný od 1. února 2022.
2. Ostatní ustanovení smlouvy se nemění a zůstávají nadále v platnosti.
3. Tento dodatek č. 2 se vyhotovuje ve 2 stejnopisech, s platností originálu, z nichž obdrží po jednom vyhotoveních každá ze smluvních stran.

Účastníci tohoto smluvního vztahu vlastnoručními podpisy stvrzují, že se s ujednáním dodatku č. 2 řádně seznámili a s jeho obsahem bez výhrad souhlasí.

V České Lípě dne 28.1.2022

Čes.
28.
IČO



Pronajímatel

V Liberci dne 28.1.2022

Stř.
Vyšší o
př.



Nájemce