

OTIS a.s.  
Výroba, montáž a servis výtahů

IČO : 42324254  
DIČ : CZ42324254



Adresát:  
Univerzita Tomáše Bati ve Zlíně

nám. T.G.Masaryka 5555  
760 01 Zlín 1

Objednatel: Univerzita Tomáše Bati ve Zlíně  
nám. T.G.Masaryka 5555  
760 01 Zlín 1

Oznámení o změně ceny u smlouvy č.: **K0399**

Platnost od: 1.4.2017

Číslo jednotky	Typ výtahu	Umístění ( ulice )	Cena do 31.03.2017 za jeden měsíc [Kč]			Cena od 01.04.2017 za jeden měsíc [Kč]		
			podléhající DPH 0%	podléhající DPH 15%	podléhající DPH 21%	podléhající DPH 0%	podléhající DPH 15%	podléhající DPH 21%
K0399	UT 500/1,4	MOSTNÍ 5139, Zlín čtvrtletně	1.289,00			1.307,00		
K0415	NGS 500/0,18	MOSTNÍ 5139, Zlín čtvrtletně	813,00			824,00		
K0419	NG 500/0,18	MOSTNÍ 5139, Zlín čtvrtletně	813,00			824,00		
K0462	UT 500/1,4	MOSTNÍ 5139, Zlín čtvrtletně	1.278,00			1.296,00		
K0965	TOV 250/0,7	Vavrečkova 275, ZLÍN čtvrtletně	1.186,00			1.203,00		
K0966	TOV 250/0,63	Vavrečkova 275, ZLÍN čtvrtletně	1.186,00			1.203,00		
K0967	TNV1000	Vavrečkova 275, ZLÍN čtvrtletně	1.096,00			1.111,00		
Celkem :			7.661,00			7.768,00		

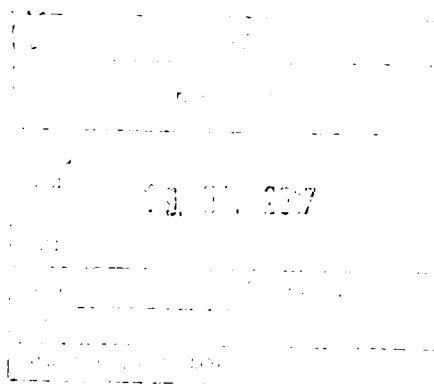
Dodavatel :

Dne : 11.4.2017



Odběratel :

Dne :



OTIS a.s.  
Pobočka Olomouc  
Brněnská 47  
779 00 Olomouc

V Olomouci dne 3.dubna 2017

**Věc: Uplatnění inflačního navýšení paušální ceny servisních služeb a nabídka rozšíření o novou službu eService a EDE**

Vážená paní, vážený pane,

Přílohou tohoto dopisu Vám zasíláme, v souladu se smlouvou, **rozpis nové měsíční paušální ceny** za servis zařízení (výtahů/eskalátorů) **platné od 1. 4. 2017**. Přistupujeme k souhrnnému uplatnění inflačního indexu za poslední tři roky s ohledem na výši inflace za jednotlivé roky, kdy jsme náš nárok na změnu paušální ceny pozdrželi (v roce 2014 byla míra inflace 0,4%, v roce 2015 byla 0,3% a za rok 2016 je 0,7%). Nově uvedená cena Vám bude fakturována od 1.4.2017 v pravidelně sjednaných intervalech dle naší smlouvy.

Zároveň Vám při této příležitosti nabízíme možnost rozšíření našich služeb o **eService**, což je webová aplikace pro zlepšení Vašeho přehledu o činnostech na zařízeních, která poskytuje rychlý přehled o vykonaných činnostech a to jak plánovanými návštěvami, tak i neplánovanými zásahy našich techniků po ohlášení na bezplatný dispečink Otisline 800 107 525. Nabízíme komplexní informace o servisních činnostech elektronickou formou, abychom šetřili Váš čas, a pohodlně odkudkoliv Vám umožníme zkontrolovat provedené úkony. Data z eService lze exportovat do PDF i jiných formátů v různých frekvencích (kvartálně, pololetně...). Služba je dostupná pro registrované uživatele na webových stránkách [www.otis.cz](http://www.otis.cz). Součástí této služby je také nová služba **EDE (event. driven e-mail)** – po ukončení každého zásahu hlášeného přes dispečink Otisline 800 107 525, Vám bude zaslán informativní e-mail se stručným popisem o události. Služba je plně automatická a Vy máte zajištěnou rychlou informovanost o činnosti na zařízení. V případě zájmu o službu eService, Vás prosíme o podpis **Dodatku na eService** ke smlouvě o dílo, který je přílohou tohoto dopisu, a zaslání jednoho výtisku na adresu pobočky uvedené v záhlaví nebo naskenování na e-mailovou adresu obchodníka. Tato služba (eService a EDE) je zpoplatněna částkou 25,-/zařízení/měsíc.

V rámci dalšího zkvalitňování našich služeb Vás žádáme o sdílení zpětné vazby na naše služby s Vaším obchodním zástupcem, na kterého najdete kontakt dále.

Děkujeme Vám, že využíváte naše služby.

S pozdravem

[Redacted Signature]

obchodní zástupce – servis

tel: 603 299 306

e-mail: [Redacted]@otis.com

**Přílohy:**

1x Rozpis měsíční paušální ceny (pro Vás)

2x Dodatek ke smlouvě



Objednatele:

Název: .....

Ulice a čp., PSČ Město: .....

IČ: .....

a

Zhotovitel:

**Otis a.s.**

J.Opletala 3506/45, 690 02 Břeclav

IČ: 42 32 42 54

**Potvrzení zájmu o službu eService a EDE (event. driven e-mail) ke smlouvě č.....**

Podpisem tohoto Potvrzení o rozšíření poskytovaných služeb Zhotovitelem o službu eService a EDE souhlasí Objednatel s navýšením aktuální sjednané paušální ceny o částku **25,-/měsíc/zařízení** a Zhotovitel zajistí přístup objednateli k aplikaci přes [www.otis.cz](http://www.otis.cz).

Sjednaná částka bude fakturována dohromady s cenou za servisní činnosti ve sjednaných intervalech dle čl. 2 Smlouvy.

### **Nové služby pro pohodlnou dostupnost informací a Vaši rychlou informovanost eService**

Poskytuje přístup k informacím o opravách a servisních návštěvách na zařízeních. Jednoduše a kdykoliv máte přehled o vykonaných činnostech.

Pro využívání služby e\*Service musí Objednatel provést registraci na [www.otis.cz](http://www.otis.cz) – eService – Nová registrace.

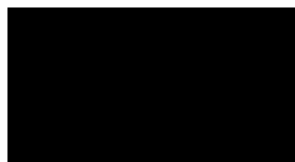
### **EDE (event driven email)**

Po zaregistrování do aplikace eService bude nastavena Objednateli služba zaslání informačních zpráv na e-mailové adresy objednatele. Po nahlášení servisního požadavku přes dispečink OTISLINE na bezplatnou linku 800 107 525, bude, po ukončení práce a odhlášení závady mechanikem, zaslán informativní e-mail s popisem závady. Služba je plně automatická.

V Olomouci dne 3.4.2017

.....

Za Objednatele



Za Zhotovitele  
Obchodní zástupce Otis a.s.

