

Číslo smlouvy .....

**Dodatek č. 1**

**ke Smlouvě o nájmu nemovitosti**

uzavřené podle § 2201 a násl. zákona č. 89/2012 Sb., občanský zákoník, ve znění pozdějších předpisů

(dále jen "občanský zákoník")

**Smluvní strany:**

**1.**

**Město Jindřichův Hradec**

Sídlem: Klášterská 135, Jindřichův Hradec II, 377 01 Jindřichův Hradec

IČO: 00246875

DIČ: CZ00246875

Bankovní spojení: Česká spořitelna, a.s., č. účtu: 19-0603140379/0800

Zastoupená: Ing. Janem Mlčákem, MBA, starostou

(dále jen „**Pronajímatel**“)

a

**2.**

**E.ON Česká republika, s.r.o.**

se sídlem: F. A. Gerstnera 2151/6, 370 01 České Budějovice

IČ: 25733591

DIČ: CZ25733591

Zapsaná v obchodním rejstříku vedeném u Krajského soudu v Českých Budějovicích, oddíl C, Vložka 15066

Bankovní spojení: Komerční banka, a.s., č. účtu: 1703621/0100

Zastoupená: E.ON Energie, a.s., se sídlem F. A. Gerstnera 2151/6, České Budějovice 7, 370 01 České Budějovice, IČO: 26078201, DIČ: CZ26078201, zastoupená pověřenými

zaměstnanci Ing. Martinem Klímou, vedoucím Mobility Services a Ing. Jakubem Kottlem, zástupcem vedoucího Mobility Services

(dále jen „**Nájemce**“)

*(smluvní strany společně dále též „smluvní strany“)*

uzavřely dnešního dne tento dodatek č. 1 ke Smlouvě o nájmu nemovitosti

### **Preambule**

Smluvní strany spolu dne 21.9.2021 uzavřely Smlouvu o nájmu nemovitosti (dále jen „Smlouva“), jejímž předmětem je nájem části pozemku parc. č. 3928/5 o výměře 30 m<sup>2</sup> v k. ú. Jindřichův Hradec, a to v rozsahu a pro část pozemku, jak je vyznačeno v grafickém nákresu v Příloze č. 1 Smlouvy, která je její nedílnou součástí. Předmětná část pozemku představuje 2 dobíjecí stání a prostor pro umístění dobíjecí stanice pro elektromobily.

Účelem tohoto dodatku č. 1 je změna umístění 2 dobíjecích stání a prostoru pro umístění dobíjecí stanice pro elektromobily na části pozemku parc. č. 3928/5 v k. ú. Jindřichův Hradec a přílohy č. 1 Smlouvy.

Smluvní strany dohodly, že tímto dodatkem se nově upravuje pronajatá část pozemku p.č. 3928/5 o výměře 30 m<sup>2</sup> v k.ú. Jindřichův Hradec tak, jak je graficky znázorněno v příloze č. 1 tohoto dodatku.

### **I.**

1. Tento dodatek č. 1 nabývá platnosti dnem jeho podpisu poslední smluvní stranou a účinnosti dnem uveřejnění v registru smluv.
2. Ostatní ustanovení Smlouvy a jejích příloh tímto Dodatkem č. 1 nedotčená zůstávají beze změny.
3. Uzavření dodatku č. 1 schválila rada města na své 1. schůzi dne 10.1.2022 usnesením číslo 25/1R/2022.
4. Tento dodatek se vyhovuje ve 3 stejnopisech, z nichž Pronajímatel obdrží jedno vyhotovení a Nájemce dvě vyhotovení.
5. Smluvní strany prohlašují, že k tomuto dodatku č. 1 přistoupily po vzájemném vážném, srozumitelném a určitém projednání a že jejich obsah odpovídá skutečnému stavu věci a je výrazem jejich pravé a svobodné vůle, což potvrzují svými podpisy.
6. Nedílnou součástí tohoto Dodatku č. 1 jsou tyto přílohy:  
Příloha č. 1 – Situační plán Předmětu nájmu

V Jindřichově Hradci

V Českých Budějovicích

dne 12.1.2022

dne 31.1.2022

.....

Ing. Jan Mlčák, MBA, starosta  
Pronajímatel

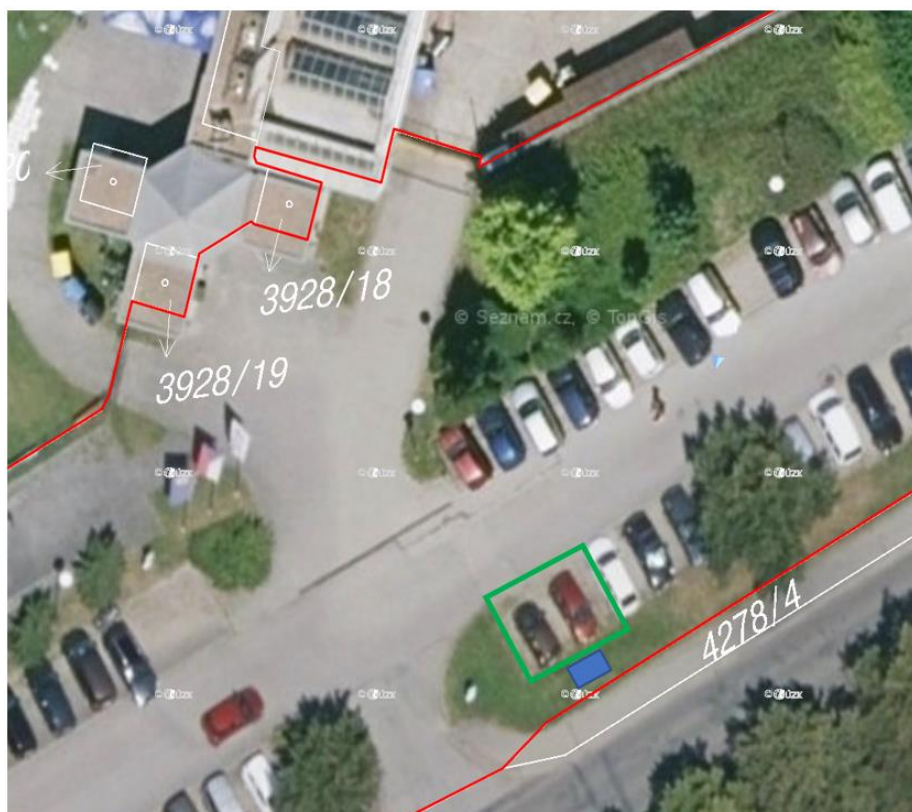
.....

Ing. Martin Klíma, vedoucí Mobility  
Services  
Nájemce

.....

Ing. Jakub Kott, zástupce vedoucího  
Mobility Services  
Nájemce

Příloha č. 1 Situace – nové umístění



	2x Parkovací stání
	Dobíjecí stanice