

# SMLOUVA O DÍLO

## I. Smluvní strany

### Podniky města Šumperka a.s.

se sídlem Slovanská 21, Šumperk 787 01  
IČO: 651 38 163  
DIČ: CZ651 38 163  
bankovní spojení: Česká spořitelna, a.s.  
číslo účtu: 1905742329/0800  
zastoupená Ing. Miroslavem Pospíšilem, předsedou správní rady

**(dále jen „objednatel“)**

a

### ADEX LM s.r.o.

se sídlem Žerotínova 3257/85d, 787 01 Šumperk  
IČO: 25892592  
DIČ: CZ25892592  
bankovní spojení: ČSOB  
číslo účtu: 173336936/0300  
zastoupená Luděkem Purkertem, jednatelem společnosti

**(dále jen „zhotovitel“)**

uzavírají

smlouvu o dílo (dále jen „smlouva“) dle § 2586 a násl. zákona č. 89/2012 Sb., občanský zákoník (dále jen „Občanský zákoník“). Práva a povinnosti stran touto smlouvou neupravené se řídí příslušnými ustanoveními Občanského zákoníku.

## II. Předmět smlouvy

2.1. Předmětem smlouvy je dodávka a instalace klimatizačního zařízení vč. elektroinstalace na akci „Zimní Stadion Šumperk – etapa 2a“ dle cenové nabídky zhotovitele, viz příloha č. 1.

## III. Termín zhotovení díla

- 3.1. Zhotovitel se zavazuje splnit celý svůj závazek podle čl. II odst. 2.1. této smlouvy nejpozději do 31. 05. 2022.
- 3.2. Zhotovitel je oprávněn dokončit dílo i před sjednaným termínem a objednatel je povinen dříve dokončené dílo převzít.
- 3.3. Lhůta splnění závazku zhotovitele podle čl. III. odst. 3.1. této smlouvy se staví a neběží pro překážky, které nejsou na straně zhotovitele, a to po dobu trvání této překážky. Překážkou ve smyslu tohoto článku této smlouvy se rozumí zejména:
- neposkytnutí řádné součinnosti objednatele zhotoviteli k provádění díla,
  - okolnosti vis maior.

## IV. Cena díla

4.1. Cena díla sjednaná v souladu s ustanovením § 2 zákona č. 526/1990 Sb. o cenách, v platném znění, je stanovena dohodou smluvních stran a činí **89.234,00 Kč bez DPH**.

## V. Platební podmínky

- 5.1. Objednatel neposkytne zhotoviteli zálohy.
- 5.2. Cena za dílo bude hrazena na základě daňového dokladu (faktury) vystaveného zhotovitelem v souladu s obecně závaznými právními předpisy včetně zákona o DPH.
- 5.3. Smluvní strany se dohodly na fakturaci díla po dokončení a jeho předání objednateli bez vad a nedodělků.
- 5.4. Splatnost faktury se dohodou stran stanovuje na 14 dnů ode dne doručení objednateli.

## VI. Povinnosti zhotovitele

- 6.1. Zhotovitel se zavazuje, že bude poskytovat plnění v rozsahu a způsobem stanoveným touto smlouvou. Zhotovitel se zavazuje během zpracovávání díla konzultovat s objednatelům a případné změny při provádění díla může provádět jen se souhlasem objednatele.
- 6.2. Zhotovitel je povinen v průběhu provádění díla informovat objednatele o skutečnostech, které mohou mít vliv na provedení díla. Zhotovitel je při plnění této smlouvy povinen postupovat s náležitou odbornou péčí, zajišťovat plnění smlouvy v souladu se zájmy objednatele, které zná nebo znát má, oznámit objednateli všechny okolnosti, které zjistí při výkonu své činnosti a jež mohou mít vliv na změnu pokynů objednatele. Zjistí-li zhotovitel kdykoliv v průběhu plnění této smlouvy, že pokyny objednatele jsou nevhodné či pro plnění předmětu této smlouvy neúčelné, je povinen na to objednatele upozornit.
- 6.3. Zhotovitel se zavazuje, že žádným způsobem nezneužije informace, které získá v souvislosti s realizací činností dle této smlouvy. Zhotovitel se zavazuje nezveřejňovat informace získané při plnění této smlouvy bez souhlasu objednatele, ledaže by to vyplývalo z předmětu plnění. Zhotovitel se zavazuje k mlčenlivosti o důvěrných informacích, s nimiž při plnění této smlouvy přišel do styku.

## VII. Povinnosti objednatele

- 7.1. Objednatel se zavazuje poskytnout zhotoviteli veškerou součinnost potřebnou pro řádné plnění předmětu této smlouvy. Objednatel je povinen poskytnout součinnost do tří (3) pracovních dnů ode dne doručení žádosti zhotovitele. Prodlení objednatele s poskytnutím uvedené součinnosti má za následek prodloužení termínu plnění díla o dobu, po kterou byl objednatel v prodlení s poskytnutím součinnosti.
- 7.2. Objednatel se zavazuje zaplatit zhotoviteli cenu dle čl. IV. odst. 4.1. této smlouvy, a to způsobem a za podmínek stanovených v čl. V.
- 7.3. Objednatel se zavazuje bezodkladně informovat zhotovitele o všech změnách a jiných okolnostech, které se dotýkají plnění závazků vyplývajících z této smlouvy. Podstatné změny musí být oznámeny písemně.
- 7.4. Objednatel je oprávněn kdykoliv v průběhu provádění díla kontrolovat kvalitu, způsob provedení a soulad provádění díla s podmínkami sjednanými v této smlouvě a zhotovitel je povinen objednateli na požádání poskytnout rozpracované části díla dle této smlouvy ke kontrole.

## VIII. Předání a převzetí díla, majetková práva k dílu

- 8.1. Zhotovitel je povinen předat dílo objednateli v termínu sjednaném dle smlouvy bez vad a nedodělků.
- 8.2. O předání a převzetí díla bude smluvními stranami vyhotoven předávací protokol. Objednatel není povinen dílo převzít, pokud nedošlo k úplnému splnění všech povinností zhotovitele dle této smlouvy, případně pokud existují jakékoliv nedostatky ve fungování díla.
- 8.3. Dnem splnění závazku zhotovitele k provedení díla přechází na objednatele oprávnění ke všem způsobům užití díla. Za tímto účelem je zhotovitel povinen předat objednateli zároveň s dílem veškeré informace nezbytné k zajišťování této údržby.

## IX. Odpovědnost za vady a záruka za jakost díla

- 9.1. Zhotovitel poskytne objednateli záruku za kvalitu díla po dobu 48 měsíců od převzetí díla objednatelem. Podmínkou 48měsíční záruční doby je platná servisní smlouva uzavřená s předávající stranou.
- 9.2. Smluvní strany se dohodly, že za včasné uplatnění práv z odpovědnosti za vady díla (reklamací) se považuje toto uplatnění (reklamací), doručené zhotoviteli kdykoli v záruční době.

- 9.3. Smluvní strany se dohodly, že v případě vady díla, kterou objednatel uplatní v záruční době, má objednatel tato práva:
- a) právo požadovat na zhotoviteli její bezplatné odstranění v přiměřené lhůtě, kterou objednatel zhotoviteli za tímto účelem stanoví,
  - b) právo na poskytnutí přiměřené slevy z ceny odpovídající rozsahu reklamovaných vad či nedodělků,
  - c) právo na odstoupení od smlouvy, kdy vady či nedodělky jsou takového charakteru, že ztěžují či dokonce brání v užívání díla,
  - d) právo na zaplacení nákladů na odstranění vad v případě, kdy si objednatel vady či nedodělky opraví nebo odstraní sám nebo použije třetí osoby k jejich odstranění,
- a to dle výběru objednatele.
- 9.4. Zhotovitel se zavazuje odstranit případné vady díla bez zbytečného odkladu po jejich uplatnění objednatelem.
- 9.5. O provedeném odstranění vady sepíše smluvní strany zápis (protokol).
- 9.6. O dobu, po kterou nemohl být předmět díla nebo jeho část v důsledku vady užíván, se prodlužuje záruční doba.

## X. Odstoupení od smlouvy

- 10.1. Odstoupení je smluvní strana povinna písemně oznámit druhé straně s uvedením důvodu, pro který od smlouvy odstoupuje. Bez těchto náležitostí je odstoupení neplatné.
- 10.2. Právní účinky odstoupení od smlouvy nastupují ode dne následujícího po dni, ve kterém bylo písemné oznámení o odstoupení od smlouvy doručeno druhé straně. Tím není dotčeno ust. § 2004 Občanského zákoníku.
- 10.3. Není-li touto smlouvou ujednáno jinak, řídí se vzájemný právní vztah mezi zhotovitelem a objednatelem § 2586 až 2635 Občanského zákoníku.

## XI. Sankční ujednání

- 11.1. Pokud bude zhotovitel v prodlení se splněním termínu dokončení díla ve sjednaném termínu podle smlouvy, je povinen zaplatit objednateli smluvní pokutu ve výši 1 % z celkové ceny díla za každý i započatý den prodlení.
- 11.2. Pokud zhotovitel nedodrží přiměřenou lhůtu stanovenou objednatelem dle čl. IX. odst. 9.3. písm. a), je povinen zaplatit objednateli smluvní pokutu ve výši 500 Kč za každý i započatý den prodlení.
- 11.3. Pokud bude objednatel v prodlení s placením faktur, může zhotovitel požadovat úrok z prodlení ve výši 1 % z dlužné částky, za každý i započatý den prodlení. To platí i v případě prodlení kterékoli smluvní strany s plněním jakéhokoli peněžitého závazku.

## XII. Závěrečná ustanovení

- 12.1. Tato smlouva může být změněna pouze písemnými dodatky, které budou vzestupně číslovány a podepsány oprávněnými zástupci smluvních stran.
- 12.2. Zhotovitel nemůže bez souhlasu objednatele postoupit svá práva a povinnosti plynoucí ze smlouvy třetí osobě.
- 12.3. Smluvní strany prohlašují, že tato smlouva neobsahuje obchodní tajemství dle ust. § 504 zákona č. 89/2012 Sb., občanský zákoník, v platném znění, případně důvěrné informace a souhlasí s jejím zveřejněním v plném rozsahu v registru smluv dle zákona č. 340/2015 Sb., o zvláštních podmínkách účinnosti některých smluv, uveřejňování těchto smluv a o registru smluv (zákon o registru smluv), případně i s jejím jiným zveřejněním např. na internetových stránkách. Zákonnou povinnost dle § 5 odst. 2 zákona o registru smluv splní objednatel.
- 12.4. Tato smlouva je vyhotovena v třech stejnopisech s platností originálu, z nichž objednatel obdrží dvě vyhotovení a zhotovitel jedno vyhotovení.
- 12.5. Tato smlouva je uzavřena dnem podpisu oběma smluvními stranami a nabývá účinnosti dnem zveřejnění v registru smluv.

12.6. Smluvní strany shodně prohlašují, že si smlouvu před jejím podpisem přečetly a že byla uzavřena po vzájemném projednání podle jejich pravé a svobodné vůle určitě, vážně a srozumitelně, nikoliv v tísni, a že se dohodly o celém jejím obsahu, což stvrzují svými podpisy.

### **Přílohy**

Příloha č. 1 – Cenová nabídka

Příloha č. 2 – Projektová dokumentace

V Šumperku dne 08. 02. 2022

za objednatele:

za zhotovitele:

-----  
Ing. Miroslav Pospíšil  
předseda správní rady  
Podniky města Šumperka a.s.

-----  
Luděk Purkert  
jednatel společnosti  
ADEX LM s.r.o.

## Zimní Stadion Šumperk – etapa 2a

Jaromír Achilis

Jiráskova 21

789 01 Zábřeh

**Tel:** 583416015, 602723465

**Email:** jaromir.achilis@tiscali.cz

V Šumperk, dne 11.1.2022

### Nabídka na dodávku a montáž klimatizačního zařízení na akci Zimní Stadion Šumperk – etapa 2a

Dovolujeme si Vám předložit následující cenovou nabídku na dodávku a montáž klimatizačního zařízení, kterou jsme vypracovali na základě dodaných podkladů a konzultace s Vámi.

➤ <i>Venkovní Toshiba RAS-16J2AVG-E 2 Ks, chladicí výkon 4,6 kW</i>	<b>39.700,-</b>
<i>(1Ks/19.850,-)</i>	
➤ <i>Nástěnná Toshiba RAS-B16J2AVG-E 2Ks, chladicí výkon 4,6 kW</i>	<b>16.240,-</b>
<i>(1Ks/8.120,-)</i>	
➤ <i>Propojovací CU potrubí 6m (1m/420,-)</i>	<b>2.520,-</b>
➤ <i>Čerpadlo kondenzátu MiniBlue-R 2Ks (1Ks/2.800,-)</i>	<b>5.600,-</b>
➤ <i>Konzole pod venkovní jednotku 2ks (1Ks/450,-)</i>	<b>900,-</b>
➤ <i>Montáž, doprava, zprovoznění a montážní materiál</i>	<b>9.980,-</b>
.....	
➤ <i>Cena celkem</i>	<b>74.940,- + 21%DPH</b>

Cena nezahrnuje přívody elektro (CYKY 3x2,5, 16A/B) k venkovním jednotkám.

Cena zahrnuje kompletní dodávku a montáž, montážní materiál, dopravu a zaškolení obsluhy.

Realizaci zajistíme do 30-ti dnů od obdržení objednávky.

Naše firma poskytuje 2 roky záruku. Na jednotky Toshiba 3 roky.

Jsmo připraveni k diskusi o případném dalším technickém řešení, jeho přepracování a korekci tak, aby bylo dosaženo stoprocentní spokojení požadavků investora i zhotovitele.

Platnost nabídky 3 měsíce.

Těšíme se na další spolupráci.

S pozdravem

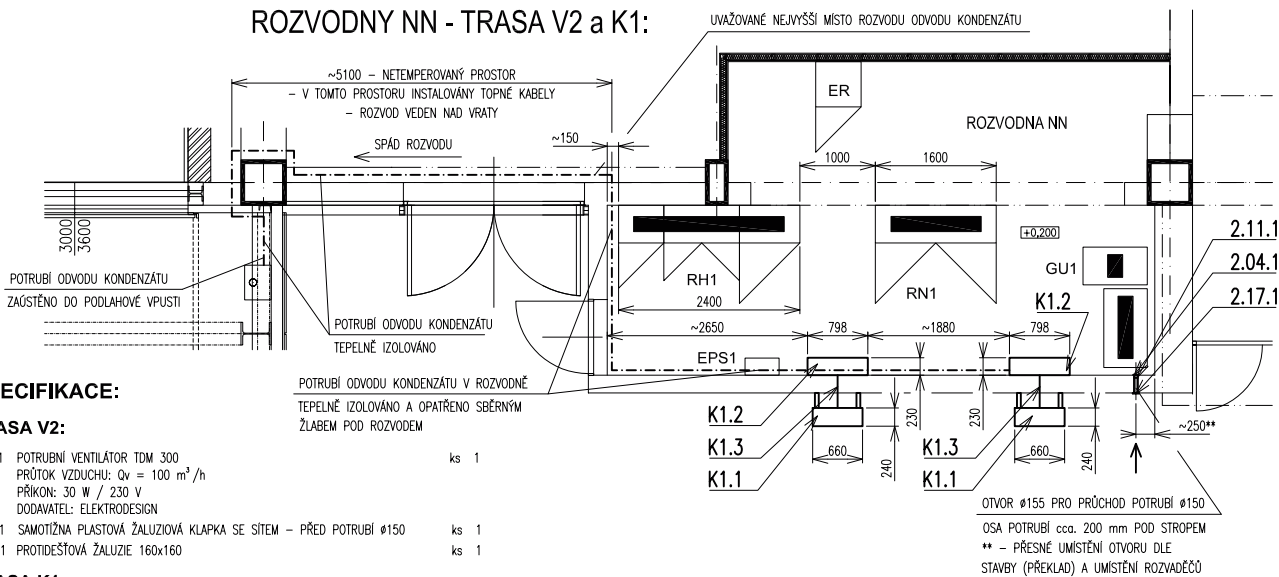
Luděk Purkert

ADEX LM s.r.o.

část:	D.1.4.d ZAŘÍZENÍ SILNOPROUDÉ ELEKTROTECHNIKY A UZEMNĚNÍ				dodavatel:			
pozice	popis	typ	měrná jednotka	množství	jednotková cena Kč		cena celkem za pozici Kč	
					dodávka	montáž	dodávka	montáž
<b>14. 0</b>	<b>KLIMATIZACE ROZVODNY</b>							
14. 1	Jednopolový jistič, iC60H, 16 A/B, A9F06116 (0FA2.3, 0FA3.3)		kus	2,0	141,0	115,0	282,00	230,00
14. 2	Dvoupólový proudový chránič s nadproudovou ochranou, iDPNN Vigi, 6 A/B, 30 mA, AC, A9D55606 (0FA11.4)		kus	1,0	1831,0	115,0	1 831,00	115,00
14. 3	Svorka řadová 2,5 mm <sup>2</sup>		kus	6,0	15,0	15,0	90,00	90,00
14. 4	Kabelová ucpávka ASM16		kus	1,0	42,0	33,0	42,00	33,00
14. 5	Kabelová ucpávka ASM20		kus	4,0	60,0	84,0	240,00	336,00
14. 6	Vnitřní bezhalogenový kabel CXKH-R 3x1,5		m	7,0	25,0	10,0	175,00	70,00
14. 7	Vnitřní bezhalogenový kabel CXKH-R 3x2,5		m	40,0	34,0	10,0	1 360,00	400,00
14. 8	Krabicová rozvodka, bezhalogenová, 2,5 mm <sup>2</sup> , IP54		kus	1,0	110,0	142,0	110,00	142,00
14. 9	Topný kabel, PPC-10, s termostatem, délka 10 m, 118 W, IPx7, sepnutí 3 °C, vypnutí 10 °C, připojení přes nástěnnou krabici, V-systém		kus	1,0	2280,0	490,0	2 280,00	490,00
14. 10	Hliníková páska, pro upevnění topného kabelu k potrubí, délka 50 m, šířka 50 mm, V-systém		kus	1,0	298,0	150,0	298,00	150,00
14. 11	Bezhalogenová ochranná plastová trubka ø 25 mm, včetně příslušenství (příchytka, držáky, vývodky, spojky, spojovací materiál)		m	35,0	36,0	22,0	1 260,00	770,00
14. 12	Pomocný materiál a práce (nosné konstrukce, spojovací materiál, kotvicí materiál, závitové tyče, nátěrové hmoty, kabelové příchytka a veškerý další bližší nespecifikovatelný potřebný materiál a práce spojené s kompletním provedením elektromontážních prací klimatizace rozvodny)		sada	1,0	1000,0	2500,0	1 000,00	2 500,00
<b>14.</b>	<b>KLIMATIZACE ROZVODNY - celkem:</b>							<b>14 294,00</b>



## ROZVODNY NN - TRASA V2 a K1:



### SPECIFIKACE:

#### TRASA V2:

- 2.04.1 POTRUBNÍ VENTILÁTOR TDM 300  
PRŮTOK VZDUCHU:  $Q_v = 100 \text{ m}^3/\text{h}$   
PŘÍKON: 30 W / 230 V  
DODAVATEL: ELEKTRODESIGN ks 1
- 2.11.1 SAMOTIŽNÁ PLASTOVÁ ŽALUZIOVÁ KLAPKA SE SÍTEM – PŘED POTRUBÍ Ø150 ks 1
- 2.17.1 PROTIDĚŠTŮVÁ ŽALUZIE 160x160 ks 1

#### TRASA K1:

- K1.1 KLIMATIZAČNÍ JEDNOTKA RAS-16BAVG-E – VENKOVNÍ DÍL sada 2
- K1.2 KLIMATIZAČNÍ JEDNOTKA RAS-16BKVG-E – VNITŘNÍ DÍL – NÁSTĚNNÁ  
1 JEDNOTKA – CHLADICÍ VÝKON 4,6 kW, EL. PŘÍKON 1,9 kW / 230 V  
PŘÍSLUŠENSTVÍ: KABELOVÝ OVLADAČ (2 ks)  
PROVEDENÍ KLIMATIZACE PRO CELOROČNÍ PROVOZ  
UVAŽOVANÝ DODAVATEL: TOSHIBA
- K1.3 PROPOJOVACÍ POTRUBÍ Cu 6/12 mm, délky 2 + 2 m  
ČERPADLO ODVODU KONDENZÁTU MINIBLU, VČ. PŘÍSLUŠENSTVÍ – 2 ks  
PŘÍKON:  $P = 16,1 \text{ W}$  / 230 V – NAPOJENO OD KLIMATIZAČNÍ JEDNOTKY  
HADIČE PRO ODVOD KONDENZÁTU PR. 8 mm – 22 bm  
POTRUBÍ ODVODU KONDENZÁTU (PLASTOVÉ D20) DN15 – 12 bm  
TEPELNÁ IZOLACE POTRUBÍ ODVODU KONDENZÁTU TL. 20 mm V TEMPEROVANÉM PROSTORU (ROZVODNA A ROLBOVNA) – 10 + 3 bm  
TEPELNÁ IZOLACE POTRUBÍ ODVODU KONDENZÁTU TL. 50 mm V NETEMPEROVANÉM PROSTORU (2 VRSTVY – TOP. KABEL) – 7 bm  
ZÁCHYTNÝ ŽLAB (Z POZINK. PLECHU TL. 1 mm) POD ROZVODY ODVODU KONDENZÁTU V ROZVODNĚ – 9 bm  
OK KONZOL PRO UCHYCENÍ VENKOVNÍCH JEDNOTEK KLIMATIZACE – 2 SADY

KLIMATIZACE PRO CELOROČNÍ PROVOZ, ODVOD KONDENZÁTU NUTNO NAPOJIT NA NEZÁMRZNOU KANALIZACI !  
ODVOD KONDENZÁTU OD VNITŘNÍCH KLIMATIZAČNÍCH JEDNOTEK BUDE ŘEŠEN POMOCÍ ČERPADEL KONDENZÁTU  
MINIBLU, NAPOJENÝCH POMOCÍ HADIČEK 8 mm  
POTRUBÍ ODVODU KONDENZÁTU BUDE TEPELNĚ IZOLOVÁNO A V NETEMPEROVANÉM PROSTORU BUD TRIBUNOU BUDE  
NAVÍC OPATŘENO TOPNÝM EL. KABELEM – TOP. KABEL DODÁVKOU ELEKTRO  
POTRUBÍ (HADIČE) OD ČERPADEL KONDENZÁTU Povedou SAMOSTATNĚ DO NEJVYŠŠÍHO MÍSTA ROZVODU A NÁSLEDNĚ BUDOU  
Z HORNÍ STRANY ZAOSTŘENY DO SPOLEČNÉHO POTRUBÍ DN15, VEDENÉHO SAMOSPÁDEM DO PROSTORU ROLBOVNY K PODLAH. VPUSTI

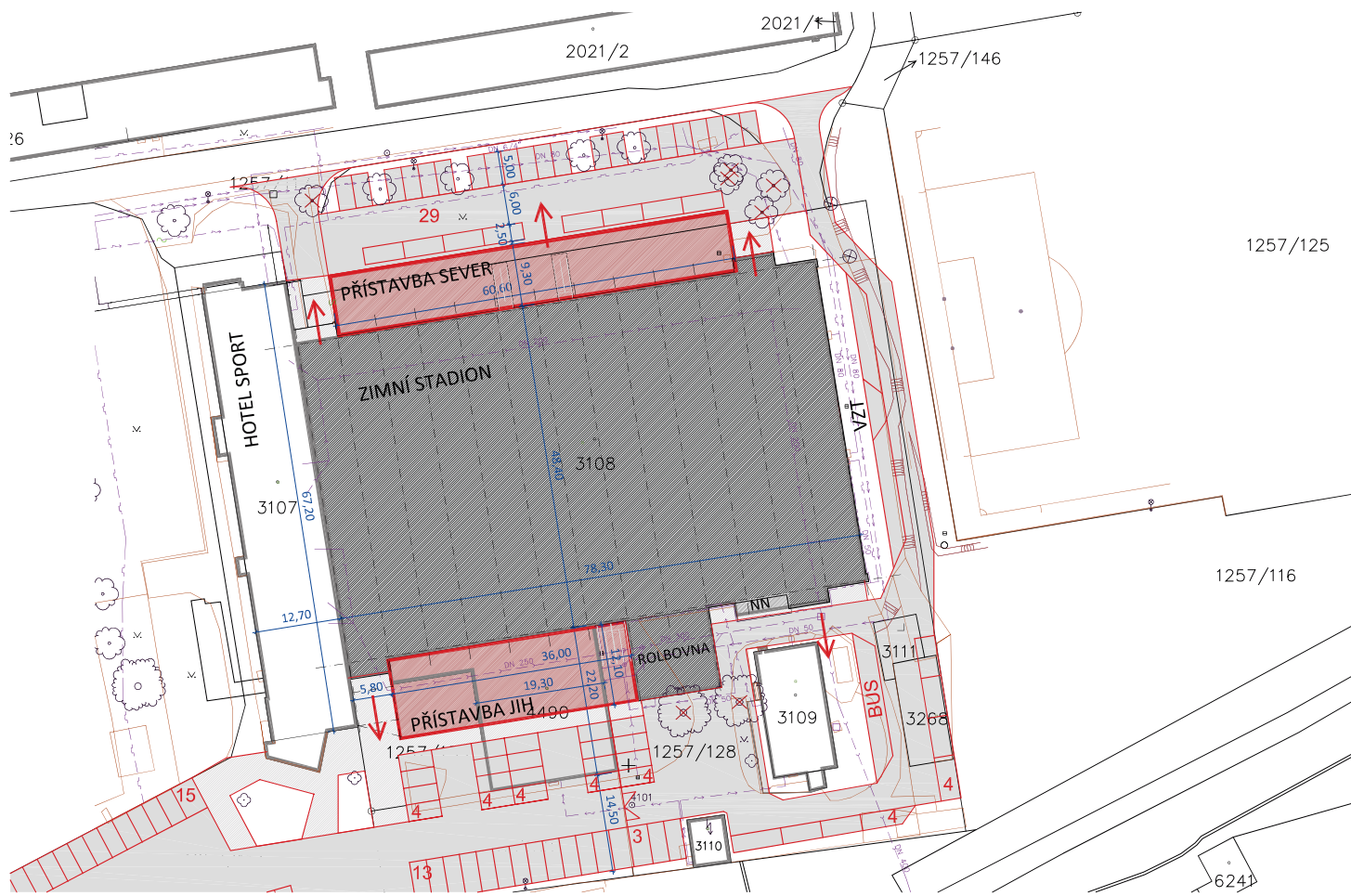
VNITŘNÍ NÁSTĚNNÉ JEDNOTKY KLIMATIZACE UMÍSTĚNY CO NEJVYŠŠ POD STROPEM  
VENKOVNÍ JEDNOTKY KLIMATIZACE UMÍSTĚNY NA OCEL. KONSTRUKCI (KONZOLÁCH),  
KOTVENÝCH DO OBVODOVÉ STĚNY – OK SOUČÁST DODÁVKY KLIMATIZACE  
HORNÍ HRANA VENKOVNÍCH JEDNOTEK KLIMATIZACE cca. 250 mm POD OKAP. ŽLABEM



±0,000 = 312,90

PROJEKTANT	VED. PROFESE	VED. ZAKÁZKY	MĚRÍTKO	POČ. A4	2	SVAZEK
Ing. PEŘÁZ	Ing. PEŘÁZ	Ing. KOTSCH	1:50	DATUM	09/2017	
STUPER			PROJEKT			
ODBĚRATEL Podniky města Šumperka a.s., Slovanská 21, 787 01 Šumperk		<input type="checkbox"/> projektování <input type="checkbox"/> projektová činnost <input type="checkbox"/> inženýrská činnost <input type="checkbox"/> poradenská činnost				
STAVBA Modernizace zimního stadionu Šumperk - etapa 2a SO 01 - ZIMNÍ STADION		787 01 Šumperk, Jesenícká 60 tel: +420 585 380700, e-mail: +420 585 374000 e-mail: info@supring.cz, www.supring.cz				
ČÁST D.1.4.b ZAŘÍZENÍ VZDUCHOTECHNIKY			ZAKÁZKOVÉ ČÍSLO		16 - 037	
OBSAH VÝKRESU			ARCHIVNÍ ČÍSLO		SG - 3 - 1518	
<b>DISPOZICE - PŮDORYS</b>					<b>SV 02</b>	





02	MĚŘÍTKO 1:500	DATUM 9. 1. 2018	PROJEKT DOSTAVBA ZIMNÍHO STADIONU	ŠUMPERK	NÁZEV VÝKRESU SITUACE - TECHNICKÁ	AUTOR A2 ARCHITEKTI s.r.o. T +420 585 226 290	ROKÝCANOVA 1F atelier@a2.cz	779 00 OLOMOUC www.a2.cz	
----	------------------	---------------------	--------------------------------------	---------	--------------------------------------	---	--------------------------------	-----------------------------	--

## 6. SOUPIS SPOTŘEBIČŮ A ČIDEL, SIGNÁLŮ A KABELŮ

označení	název	příkon (kW)	napětí (V)	proud (A)	DI	DO	AI	AO	kabel	trasa	délka
<b>6.1 ROZVADĚČ RH1 - OSVĚTLENÍ LEDOVÉ PLOCHY A TRIBUN A ODVLHČENÍ</b>											
	ROZVADĚČ RH1	125	400 ~	250							
	SLABOPROUD + OSVĚTLENÍ	26	400 ~	63							
	ODVLHČENÍ	63	400 ~	125							
RN1	ZAŘÍZENÍ PRO ODVOD KOUŘE A TEPLA	36	400 ~	160							
RH1, p.1+2	SLABOPROUD + OSVĚTLENÍ	26	400 ~								
FV0	přepětíová ochrana - provoz		24 =		I0.0						
QF0	hlavní jistič - zapnut		24 =		I0.1						
QF0	hlavní jistič - vypnut		24 =		I0.2						
SB0v	Vypínací tlačítko - na vnější stěně rozvodny osvětlení		230 ~						HMH-C 3x1,5	WSSB0v	12
QF1	jistič napájení RN1 - zapnut		24 =		I0.3						
QF1	jistič napájení RN1 - vypnut		24 =		I0.4						
FA1-15	jistič napájení DALI - zapnut		24 =		I0.5						
0	osvětlení a chlazení rozvodny	0,39	230 ~	6,0					HMH-C 3x1,5	WL0	25
M0	ventilátor rozvodny - trasa V2	0,03	230 ~						HMH-C 3x1,5		
EV0.1	venkovní chladicí jednotka 1	1,90	230 ~	16,0					CXKH-R 3x2,5	WLEV0.1	15
EV0.2	venkovní chladicí jednotka 2	1,90	230 ~	16,0					CXKH-R 3x2,5	WLEV0.2	18
EH0.3	topný kabel kondenzátního potrubí s termostatem (PPC-10)	0,12	230 ~	6,0					CXKH-R 3x1,5	WLEH0.3	5
OZ	jednofázový zásuvkový okruh rozvodny		230 ~	10,0					HMH-C 3x2,5	WL0Z	28
EPS1	jednofázové napájení hlavní ústředny - rozvodna osvětlení	0,10	230 ~	10,0					HMH-C 3x1,5	WLEPS1	15
EPS2	jednofázové napájení externího zdroje - strojovna VZT	0,10	230 ~	10,0					HMH-C 3x1,5	WLEPS2	60
EPS3	jednofázové napájení podružné ústředny 1 - pult OPPO	0,10	230 ~	10,0					HMH-C 3x2,5	WLEPS3	170
EPS4	jednofázové napájení podružné ústředny 2 - časoměřiči	0,10	230 ~	10,0					HMH-C 3x1,5	WLEPS4	115
ER1	jednofázová zásuvka 1 ústředny rozhlasu - rozvodna osvětlení	1,00	230 ~	16,0					HMH-C 3x2,5	WLER1	11
ER2	jednofázová zásuvka 2 ústředny rozhlasu - rozvodna osvětlení	1,00	230 ~	16,0					HMH-C 3x2,5	WLER2	11
ER3	jednofázové napájení zdroje zvuku - časoměřiči	0,50	230 ~	16,0					HMH-C 3x2,5	WLER3	115
1	osvětlení ledové plochy - řada 1 + antipanické - jističe zapnuty	1,40	3x230 ~	10,0	I0.6	D1 - 1 až 6			HMH-C 5x2,5	WL1	85
2	osvětlení ledové plochy - řada 1 + antipanické - jističe zapnuty	1,19	3x230 ~	10,0	I0.7	D1 - 7 až 11			HMH-C 5x2,5	WL2	104

trasa	vodič	délka (m)	spojuje	spojuje
<b>7. SOUPIS VODIČŮ</b>				
<b>7.1 Napájení rozvaděče RH1 osvětlení a vzduchotechniky stadionu</b>				
WLRH1	AYKY-J 3x240+120	stávající	Hlavní rozvaděč RH,p.2	Rozvaděč RH1, pole 1
<b>7.2 Napájení UPS a rozvaděče RN1</b>				
WLGU1-L1	H07Z-K 70	15	Rozvaděč RH1, pole 1	Zdroj GU1 (UPS)
WLGU1-L1	H07Z-K 70	15	Rozvaděč RH1, pole 1	Zdroj GU1 (UPS)
WLGU1-L1	H07Z-K 70	15	Rozvaděč RH1, pole 1	Zdroj GU1 (UPS)
WLGU1-PE	H07Z-K 70	15	Rozvaděč RH1, pole 1	Zdroj GU1 (UPS)
WLGU1-N	H07Z-K 70	15	Rozvaděč RH1, pole 1	Zdroj GU1 (UPS)
WLRN1	PRAFlaDur 5x70RM	15	Zdroj GU1 (UPS)	Rozvaděč RN1
<b>7.3 Silové kabely z rozvaděče RH1 - světelné rozvody</b>				
WL0	HMH-C 3x1,5	25	Rozvaděč RH1, pole 1	Světelný okruh 0 (rozvodna) + ventilátor M0
	HMH-C 5x1,5	30		
WL0Z	HMH-C 3x2,5	28	Rozvaděč RH1, pole 1	Zásuvkový okruh 0Z (rozvod.)
<b>WLEV0.1</b>	1-CXKH-R 3x2,5	15	Rozvaděč RH1, pole 1	Klimatizační jednotka EV0.1
<b>WLEV0.2</b>	1-CXKH-R 3x2,5	18	Rozvaděč RH1, pole 1	Klimatizační jednotka EV0.2
<b>WLEH0.3</b>	1-CXKH-R 3x1,5	5	Rozvaděč RH1, pole 1	Topný kabel EH0.3 (krabice)
WLEPS1	HMH-C 3x1,5	15	Rozvaděč RH1, pole 1	Hlavní ústředna EPS1
WLEPS2	HMH-C 3x1,5	60	Rozvaděč RH1, pole 1	Externí zdroj EPS2-stroj.VZT
WLEPS3	HMH-C 3x2,5	170	Rozvaděč RH1, pole 1	Podružná ústřed. 1-pult OPPO
WLEPS4	HMH-C 3x1,5	115	Rozvaděč RH1, pole 1	Podružná ústředna 2-časom.
WLER1	HMH-C 3x2,5	11	Rozvaděč RH1, pole 1	Rozhlasová ústředna ER
WLER2	HMH-C 3x2,5	11	Rozvaděč RH1, pole 1	Rozhlasová ústředna ER
WLER3	HMH-C 3x2,5	115	Rozvaděč RH1, pole 1	Zdroj zvuku - časoměřiči
<b>7.4 Silové bezhalogenové kabely z rozvaděče RH1 - světelné rozvody</b>				
WL1	HMH-C 5x2,5	85	Rozvaděč RH1, pole 2	Světelný okruh 1 (1.řada)
WL2	HMH-C 5x2,5	104	Rozvaděč RH1, pole 2	Světelný okruh 2 (1.řada)
WL3	HMH-C 5x2,5	122	Rozvaděč RH1, pole 2	Světelný okruh 3 (1.řada)
WL4	HMH-C 5x2,5	77	Rozvaděč RH1, pole 2	Světelný okruh 4 (2.řada)
WL5	HMH-C 5x2,5	101	Rozvaděč RH1, pole 2	Světelný okruh 5 (2.řada)
WL6	HMH-C 5x2,5	119	Rozvaděč RH1, pole 2	Světelný okruh 6 (2.řada)
WL7	HMH-C 5x2,5	74	Rozvaděč RH1, pole 2	Světelný okruh 7 (3.řada)
WL8	HMH-C 5x2,5	98	Rozvaděč RH1, pole 2	Světelný okruh 8 (3.řada)
WL9	HMH-C 5x2,5	116	Rozvaděč RH1, pole 2	Světelný okruh 9 (3.řada)
WL10	HMH-C 5x2,5	59	Rozvaděč RH1, pole 2	Světelný okruh 10 (4.řada)
WL11	HMH-C 5x2,5	83	Rozvaděč RH1, pole 2	Světelný okruh 11 (4.řada)
WL12	HMH-C 5x2,5	101	Rozvaděč RH1, pole 2	Světelný okruh 12 (4.řada)
WL13	HMH-C 5x2,5	54	Rozvaděč RH1, pole 2	Světelný okruh 13 (5.řada)
WL14	HMH-C 5x2,5	73	Rozvaděč RH1, pole 2	Světelný okruh 14 (5.řada)
WL15	HMH-C 5x2,5	91	Rozvaděč RH1, pole 2	Světelný okruh 15 (5.řada)
WL16	HMH-C 5x2,5	180	Rozvaděč RH1, pole 2	Světelný okruh 16
WL17	HMH-C 5x2,5	138	Rozvaděč RH1, pole 2	Světelný okruh 17

VÝKAZ VÝMĚR zpracovatel: Jaromír Achilis

datum zpracování

26.9.2017

část: D.1.4.d ZAŘÍZENÍ SILNOPROUDÉ ELEKTROTECHNIKY A UZEMNĚNÍ

dodavatel:

pozice	popis	typ	měrná jednotka	množství	jednotková cena Kč		cena celkem za pozici Kč	
					dodávka	montáž	dodávka	montáž
<b>14. 0</b>	<b>KLIMATIZACE ROZVODNY</b>							
14. 1	Jednopolový jistič, iC60H, 16 A/B, A9F06116 (0FA2.3, 0FA3.3)		kus	2,0	-	-	0,00	0,00
14. 2	Dvoupólový proudový chránič s nadproudovou ochranou, iDPNN Vigi, 6 A/B, 30 mA, AC, A9D55606 (0FA1.4)		kus	1,0	-	-	0,00	0,00
14. 3	Svorka řadová 2,5 mm <sup>2</sup>		kus	6,0	-	-	0,00	0,00
14. 4	Kabelová ucpávka ASM16		kus	1,0	-	-	0,00	0,00
14. 5	Kabelová ucpávka ASM20		kus	4,0	-	-	0,00	0,00
14. 6	Vnitřní bezhalogenový kabel CXXH-R 3x1,5		m	7,0	-	-	0,00	0,00
14. 7	Vnitřní bezhalogenový kabel CXXH-R 3x2,5		m	40,0	-	-	0,00	0,00
14. 8	Krabicová rozvodka, bezhalogenová, 2,5 mm <sup>2</sup> , IP54		kus	1,0	-	-	0,00	0,00
14. 9	Topný kabel, PPC-10, s termostatem, délka 10 m, 118 W, IPx7, sepnutí 3 °C, vypnutí 10 °C, připojení přes nástěnnou krabici, V-systém		kus	1,0	-	-	0,00	0,00
14. 10	Hliníková páska, pro upevnění topného kabelu k potrubí, délka 50 m, šířka 50 mm, V-systém		kus	1,0	-	-	0,00	0,00
14. 11	Bezhalogenová ochranná plastová trubka ø 25 mm, včetně příslušenství (přichytky, držáky, vývodky, spojky, spojovací materiál)		m	35,0	-	-	0,00	0,00
14. 12	Pomocný materiál a práce (nosné konstrukce, spojovací materiál, kotvicí materiál, závitové tyče, nátěrové hmoty, kabelové přichytky a veškerý další bliže nespecifikovatelný potřebný materiál a práce spojené s kompletním provedením elektromontážních prací klimatizace rozvodny)		sada	1,0	-	-	0,00	0,00
<b>14.</b>	<b>KLIMATIZACE ROZVODNY - celkem:</b>							<b>0,00</b>



## STAVEBNÍ ELEKTROINSTALACE ROZVODNY

