

## **Dodatek č. 1 smlouvy o dílo**

uzavřený dle § 2586 a násl. zákona č. 89/2012 Sb., občanský zákoník  
mezi smluvními stranami:

Č. smlouvy objednatele: DS/007/2016/MI

Objednatel: **Město Veselí nad Moravou**  
Se sídlem: tř. Masarykova 119  
698 01 Veselí nad Moravou  
IČ: 00285455  
DIČ: CZ00285455  
Zastoupený: JUDr. PhDr. Petrem Kolářem, Ph.D., místostarostou  
Ve věcech technických je oprávněn jednat: Ing. Lenka Jahodová, referent Odboru  
majetku a investic  
(dále jako „Klient“ a/nebo Objednatel“),

a

Zhotovitel: **Architekti Hruša & spol., Ateliér Brno, s.r.o.,**  
obchodní společnost  
Se sídlem: Žižkova 5, 602 00 Brno  
Zapsaná: v OR vedeném Krajským soudem v Brně, oddíl C,  
vložka 29562  
IČ: 25517562  
DIČ: CZ25517562  
Jednající: Prof. Ing. arch. Petrem Hrušou, jednatelem  
Ve věcech technických je oprávněn jednat: Prof. Ing. arch. Petr Hruša, Ing. arch.  
Vít Zenkl  
(dále jako „Architekt“ a/nebo „Zhotovitel“),

kteří prohlašují, že jejich svéprávnost není nijak omezena a uzavírají tento  
Dodatek č. 1 smlouvy o dílo uzavřené týmiž smluvními stranami dne 1. 3. 2016.

Smluvní strany prohlašují, že jsou nadále v plném rozsahu vázání ujednáními  
obsaženými v řádně uzavřené smlouvě o dílo ze dne 1. 3. 2016 a zároveň  
projevují shodnou vůli změnit některá ustanovení uvedené smlouvy takto:

A) Článek II. nadále zní:

### **II. Fáze provedení díla**

**Projektová dokumentace pro provádění stavby bude zpracována ve  
dvou fázích:**

**Fáze 1 – Dokumentace pro provádění stavby dopravní a technické  
infrastruktury, s výjimkou těch částí vymezených v Příloze č. 1  
tohoto dodatku, které jsou realizovány na základě samostatné  
smlouvy uzavřené mezi Objednatelem a jeho příspěvkovou organizací  
Služby města Veselí nad Moravou.**

**Fáze 2 – Dokumentace pro provádění stavby pozemních a inženýrských objektů a technologických zařízení.**

B) Článek III. odst. 1 nadále zní:

**III.**

**Cena Díla a jeho splatnost**

- 1. Cena Díla je v tomto článku smlouvy pro jednotlivé fáze provedení díla či naplnění dalších povinností vyplývajících z této smlouvy určena jako cena konečná a nejvýše přípustná.**

**Fáze 1 – Dokumentace pro provádění stavby dopravní a technické infrastruktury, s výjimkou částí vymezených v Příloze č. 1 tohoto dodatku =432.925,- Kč.**

**Fáze 2 – Dokumentace pro provádění stavby pozemních a inženýrských objektů a technologických zařízení =296.000,- Kč.**

C) Článek IV. nadále zní:

**IV.**

**Termín provedení Díla**

- 1. Zhotovitel je povinen provést dílo v plném rozsahu, příp. naplnit další činnosti z této smlouvy vyplývající v následujících termínech:**

**Fáze 1 – Dokumentace pro provádění stavby dopravní a technické infrastruktury, s výjimkou částí vymezených v Příloze č. 1 tohoto dodatku nejpozději do 30. 3. 2017.**

**Fáze 2 - Dokumentace pro provádění stavby pozemních a inženýrských objektů a technologických zařízení nejpozději do 6 měsíců od doručení písemné výzvy Objednatele se stanovením termínu pro provedení této fáze díla.**

D) Smluvní strany se dále dohodly, že cena díla stanovená v části B) tohoto dodatku zahrnuje již případné smluvní pokuty za prodlení s plněním předmětu díla vyplývající z dříve uzavřené smlouvy o dílo ze dne 10.3.2015 ve znění dodatku č. 1 ze dne 6.11.2015, stejně jako ze stávající smlouvy o dílo ze dne 1.3.2016. Tím nejsou dotčena příslušná ustanovení smlouvy o dílo ze dne

1.3.2016 stanoví smluvní pokuty ze prodlení s dodáním předmětu díla, dojde-li na straně Zhotovitele k prodlení oproti termínům stanoveným tímto dodatkem.

- E) Smluvní strany se dále dohodly, že cena díla stanovená v části B) tohoto dodatku zahrnuje již náklady Zhotovitele na případné konzultace vyžádané Objednatelem dotýkající se zpracování Dokumentace pro provádění stavby dopravní a technické infrastruktury (Fáze 1) nebo Dokumentace pro provádění stavby pozemních a inženýrských objektů a technologických zařízení (Fáze 2) v rozsahu dotčeném realizací těch částí vymezených v Příloze č. 1 tohoto dodatku, které jsou realizovány na základě samostatné smlouvy uzavřené mezi Objednatelem a jeho příspěvkovou organizací Služby města Veselí nad Moravou. Objednatel v takovém případě vyzve Zhotovitele k účasti na kontrolním dnu stavby nebo k jiné formě konzultace nejpozději 3 dny předem.
- F) Smluvní strany prohlašují, že ve všech dalších ujednáních předmětné smlouvy o dílo se cítí být jejich obsahem, který zůstává nezměněn, vázání v plném rozsahu.
- G) S uzavřením tohoto dodatku č. 1 smlouvy o dílo vyslovila souhlas Rada města Veselí nad Moravou dne 6. 2. 2017 na své 63. schůzi pod bodem 13/63/RMV/2017/I.
- H) Tento dodatek č. 1 nabývá platnosti i účinnosti dnem podpisu oběma smluvními stranami. Dodatek je vyhotoven ve dvou pare, z nichž každá smluvní strana obdrží po jednom.
- I) Účastníci této smlouvy výslovně prohlašují, že tato smlouva je výrazem jejich pravé a svobodné vůle, že toto činí bez nátlaku, nikoliv v tísní, ani za nápadně nevýhodných podmínek, že smlouva byla přečtena, schválena a jako správná účastníky této smlouvy vlastnoručně podepsána.

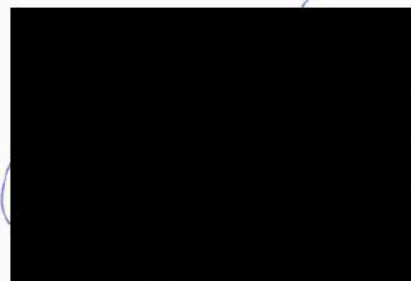
Veselí nad Moravou dne 17. 03. 2017

Brno dne 29.3.2017

Město Veselí nad Moravou  
tř. Masarykova 119  
698 01 Veselí nad Moravou

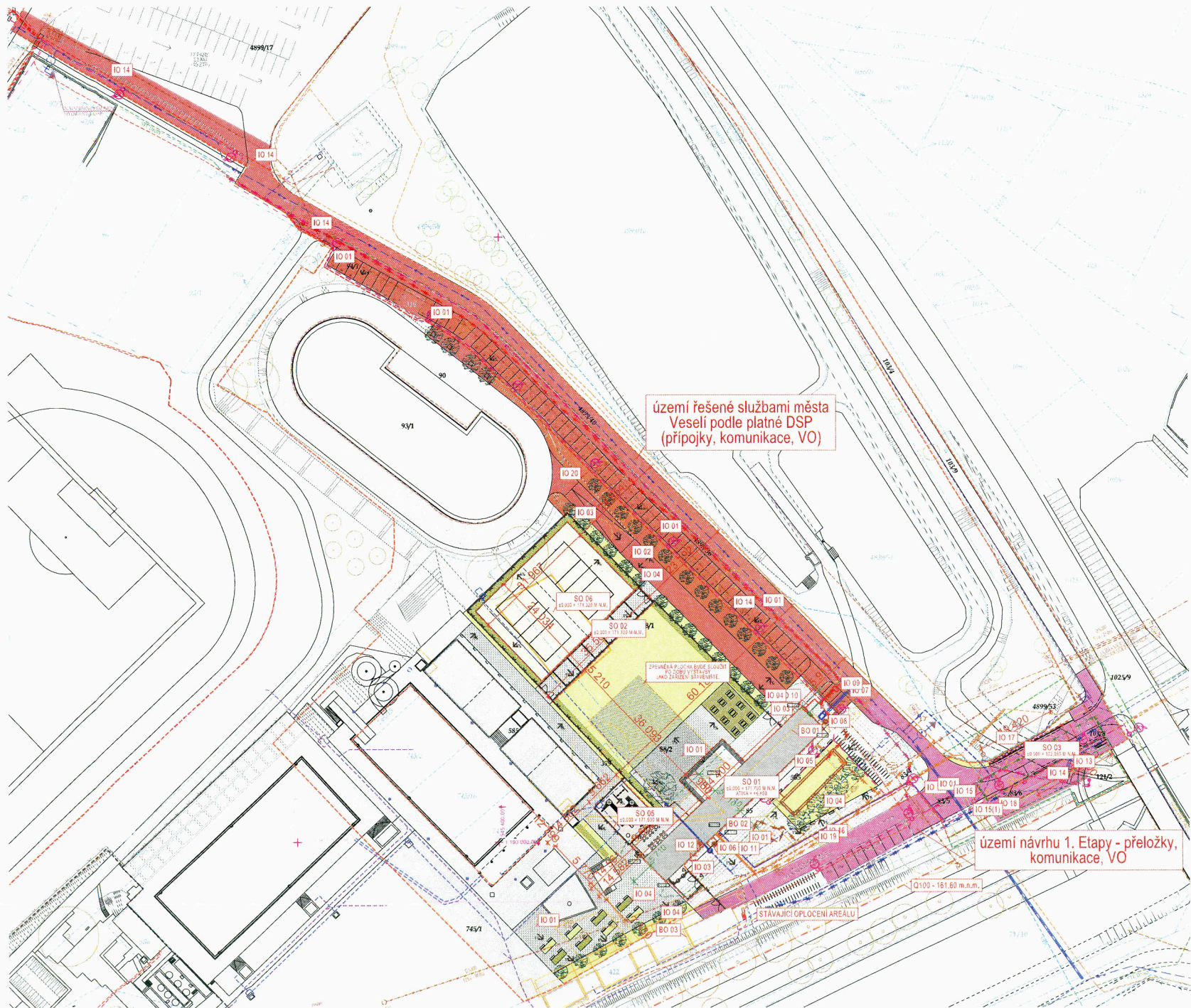


Objednatel



Zhotovitel





území řešené službami města  
Veselí podle platné DSP  
(přípojky, komunikace, VO)

území návrhu 1. Etapy - přeložky,  
komunikace, VO

ZPEVĚNÁ P. ÚČ. NA ÚSEK SLOUŽIT  
P. ÚČ. ÚSEK VYŠEVY  
JAKO ZÁŘEŽENÍ STAVĚNÉ

STÁVAJÍCÍ OPLOČENÍ AREÁLU

Q100 - 161,60 m.n.m.

SO 06  
K. ÚČ. 17.10.00 M.N.M.

SO 02  
K. ÚČ. 17.10.00 M.N.M.

SO 01  
K. ÚČ. 17.10.00 M.N.M.  
K. ÚČ. 17.10.00 M.N.M.

SO 05  
K. ÚČ. 17.10.00 M.N.M.

SO 05  
K. ÚČ. 17.10.00 M.N.M.

SO 05  
K. ÚČ. 17.10.00 M.N.M.

SO 05  
K. ÚČ. 17.10.00 M.N.M.

SO 05  
K. ÚČ. 17.10.00 M.N.M.

SO 05  
K. ÚČ. 17.10.00 M.N.M.

SO 05  
K. ÚČ. 17.10.00 M.N.M.

SO 05  
K. ÚČ. 17.10.00 M.N.M.

SO 05  
K. ÚČ. 17.10.00 M.N.M.

SO 05  
K. ÚČ. 17.10.00 M.N.M.

SO 05  
K. ÚČ. 17.10.00 M.N.M.

SO 05  
K. ÚČ. 17.10.00 M.N.M.

SO 05  
K. ÚČ. 17.10.00 M.N.M.

SO 05  
K. ÚČ. 17.10.00 M.N.M.

SO 05  
K. ÚČ. 17.10.00 M.N.M.

SO 05  
K. ÚČ. 17.10.00 M.N.M.

SO 05  
K. ÚČ. 17.10.00 M.N.M.

SO 05  
K. ÚČ. 17.10.00 M.N.M.

SO 05  
K. ÚČ. 17.10.00 M.N.M.

SO 05  
K. ÚČ. 17.10.00 M.N.M.

SO 05  
K. ÚČ. 17.10.00 M.N.M.

SO 05  
K. ÚČ. 17.10.00 M.N.M.

SO 05  
K. ÚČ. 17.10.00 M.N.M.

SO 05  
K. ÚČ. 17.10.00 M.N.M.

SO 05  
K. ÚČ. 17.10.00 M.N.M.

SO 05  
K. ÚČ. 17.10.00 M.N.M.

SO 05  
K. ÚČ. 17.10.00 M.N.M.

SO 05  
K. ÚČ. 17.10.00 M.N.M.

SO 05  
K. ÚČ. 17.10.00 M.N.M.

SO 05  
K. ÚČ. 17.10.00 M.N.M.