

R = 509 m
alfas 3,8351 g
Oo 0,68 m
T 15,34 m
Z 0,23 m

R = 382 m
alfas 11,5927 g
Oo 69,56 m
T 34,88 m
Z 1,59 m

R = 17 m
alfas 5,2785 g
Oo 1,38 m
T 0,69 m
Z 0,01 m

R = 14 m
alfas 7,8028 g
Oo 7,8028 m
T 0,53 m
Z 0,03 m

R = 70 m
alfas 32,6897 g
Oo 5,12 m
T 2,82 m
Z 0,34 m

SOUHLAS VLASTNÍKA
 Pozemek: p. č. 906/5, p. č. 902/1 a p. č. 906/12, k. ú. Polichno
 p. č. 2156/1, k. ú. Újezdec u Luhačovic
 Vlastník: Zlínský kraj, tř. Tomáše Bati 21, 760 01 Zlín
 Zastoupen: Ředitelstvem silnic Zlínského kraje, p.o., K Majáku 5001, 760 01 Zlín

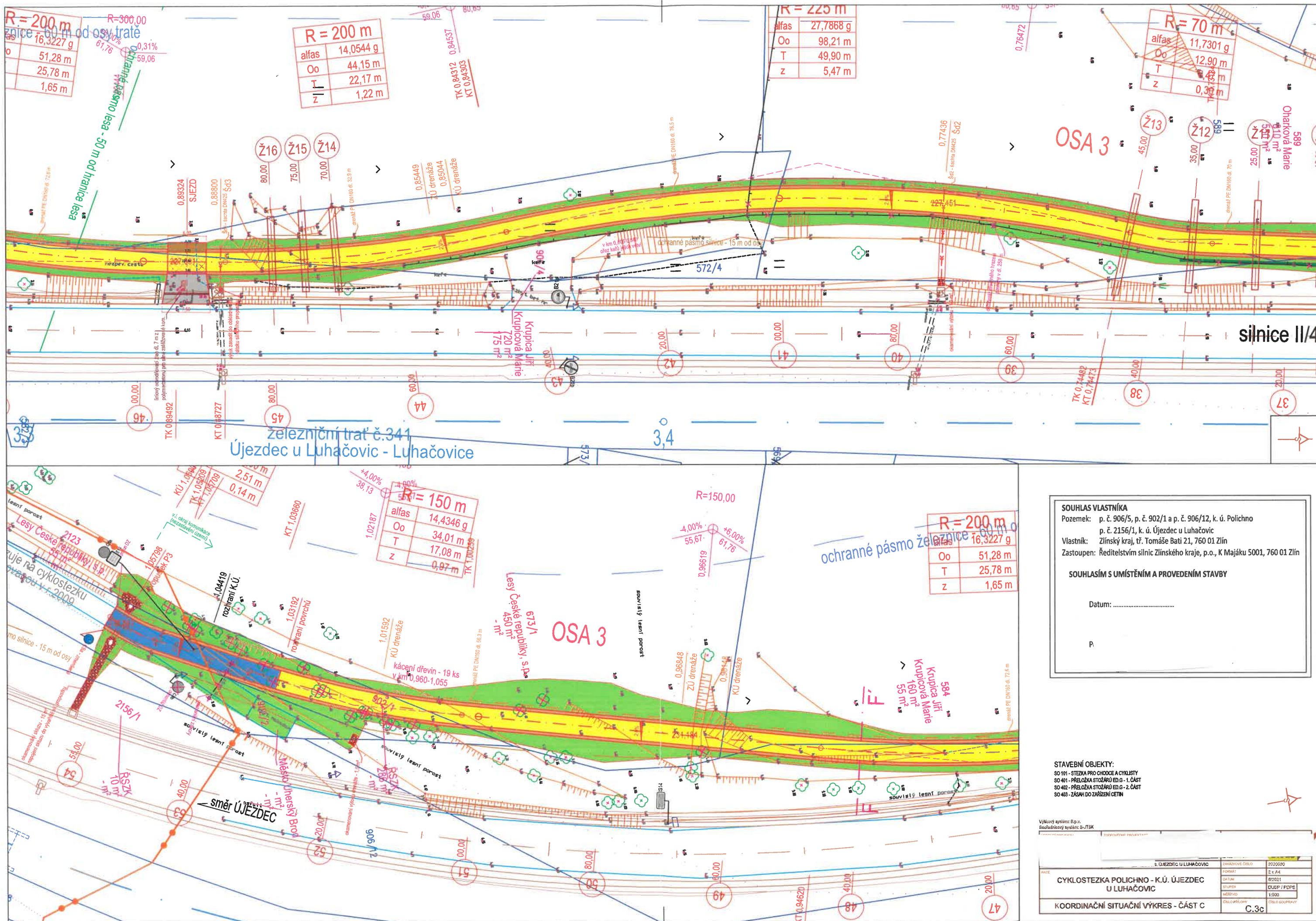
SOUHLASÍM S UMÍSTĚNÍM A PRAVIDENÍM STAVBY

Datum:

STAVEBNÍ OBJEKTY:
 SO 101 - STEZKA PRO CHOCE A CYKLISTY
 SO 401 - PŘELOŽKA STOŽÁRŮ ED.G - 1. ČÁST
 SO 402 - PŘELOŽKA STOŽÁRŮ ED.G - 2. ČÁST
 SO 403 - ZÁŠAH DO ZAŘÍZENÍ CETIN

Vytvořil: B.P.P.
 Seznamový systém: S-7/SK

STAVBA: město LUHAČOVICE	MÍSTO: k.ú. POLICHNO, k.ú. ÚJEZDEC U LUHAČOVIC	ZADÁVKOVÉ ČÍSLO: 2020020
AKCE: CYKLOSTEZKA POLICHNO - K.Ú. ÚJEZDEC U LUHAČOVIC	FORMÁT: 2 x A4	DATA: 6/2021
KOORDINAČNÍ SITUAČNÍ VÝKRES - ČÁST A	STUPĚŇ: DLSP / PDPS	MĚŘITVO: 1:500
	ČÍSLO PŘELOHY: C.3a	ČÍSLO SOUPRAVY: C.3a



R = 200 m
alfas 16,3227 g
Oo 51,28 m
T 25,78 m
z 1,65 m

R = 200 m
alfas 14,0544 g
Oo 44,15 m
T 22,17 m
z 1,22 m

R = 225 m
alfas 27,7868 g
Oo 98,21 m
T 49,90 m
z 5,47 m

R = 70 m
alfas 11,7301 g
Oo 12,90 m
T 4,47 m
z 0,30 m

R = 150 m
alfas 14,4346 g
Oo 34,01 m
T 17,08 m
z 0,97 m

R = 200 m
alfas 16,3227 g
Oo 51,28 m
T 25,78 m
z 1,65 m

SOUHLAS VLASTNÍKA
Pozemek: p. č. 906/5, p. č. 902/1 a p. č. 906/12, k. ú. Polichno
p. č. 2156/1, k. ú. Újezdec u Luhačovic
Vlastník: Zlínský kraj, tř. Tomáše Bati 21, 760 01 Zlín
Zastoupen: Ředitelstvem silnic Zlínského kraje, p.o., K Majáku 5001, 760 01 Zlín

SOUHLASÍM S UMÍSTĚNÍM A PRAVIDLEM STAVBY

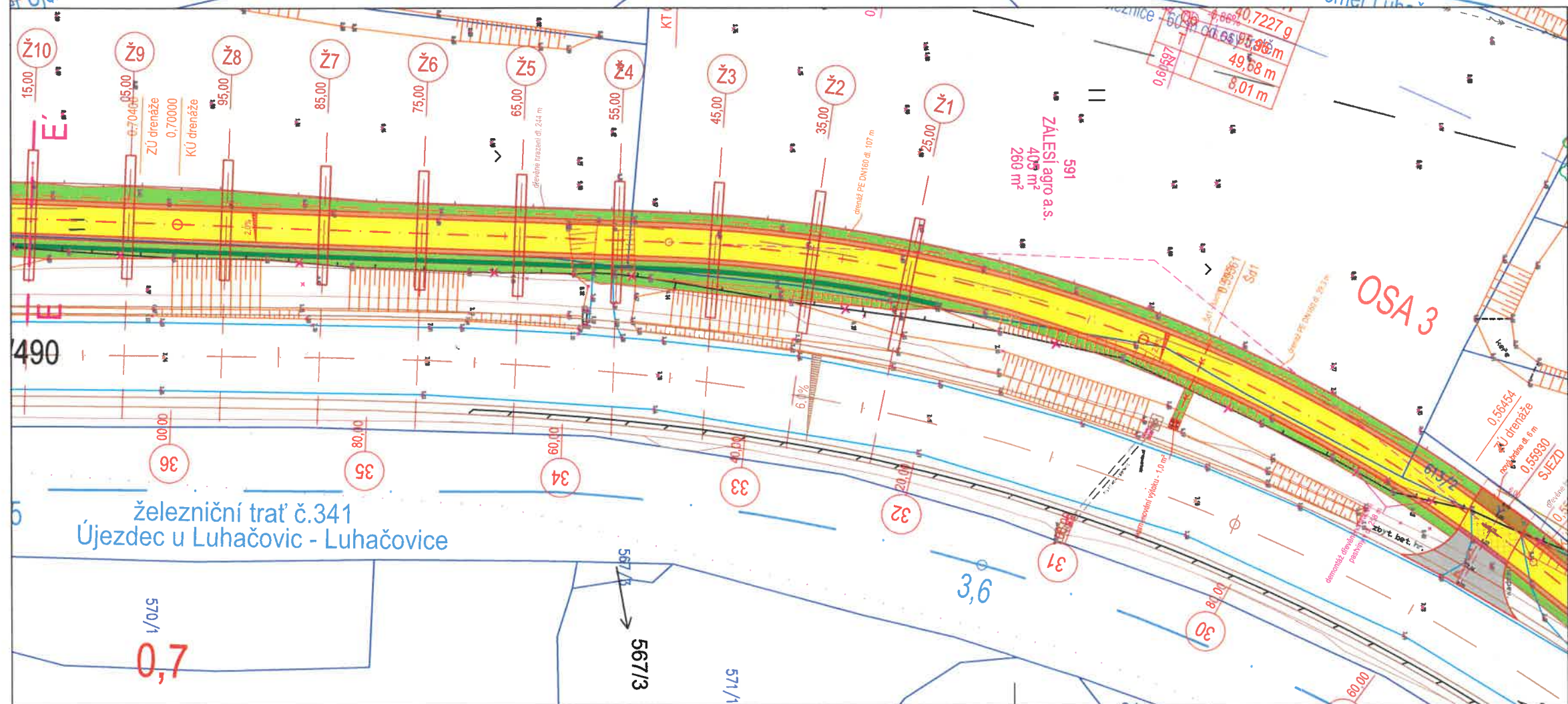
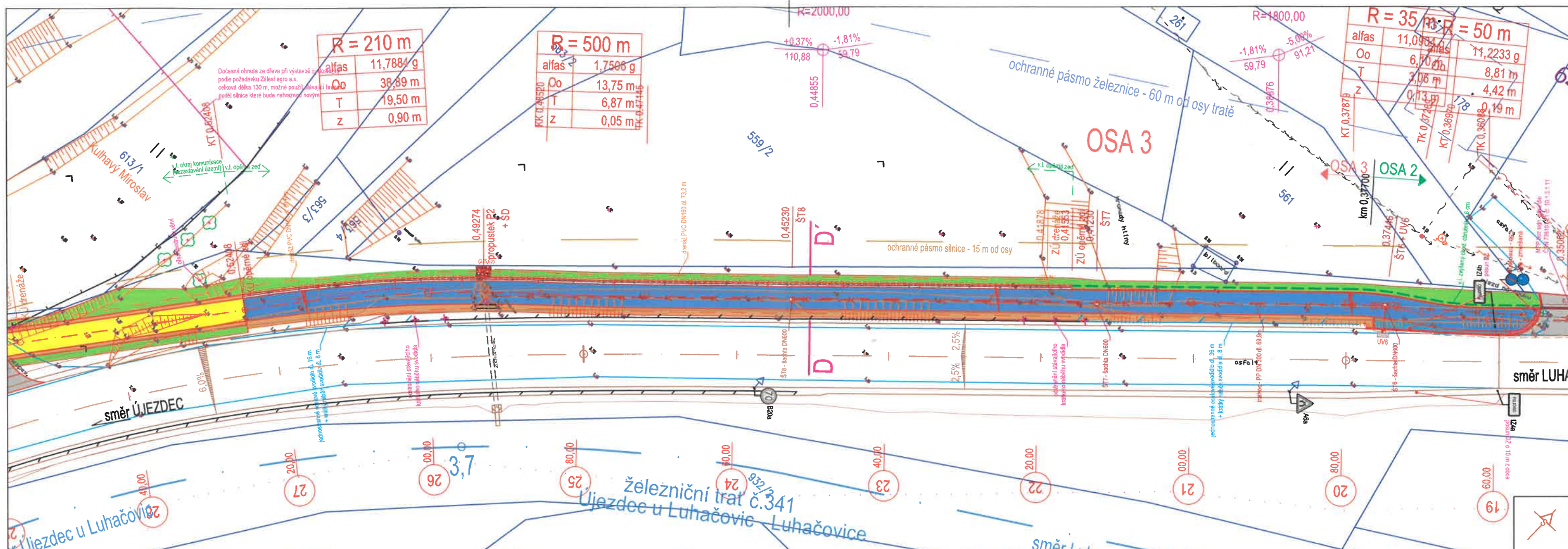
Datum:

P.

STAVEBNÍ OBJEKTY:
SO 101 - STEZKA PRO CHOCE A CYKLISTY
SO 401 - PŘELOŽKA STOŽARŮ ED.G - 1. ČÁST
SO 402 - PŘELOŽKA STOŽARŮ ED.G - 2. ČÁST
SO 403 - ZÁSAH DO ZAŘÍZENÍ CETN

Výkresový systém: Bp.v.
Geografický systém: S-JTSK

ÚJEZDEC U LUHAČOVIC		ZAKAZOVACÍ ČÍSLO	2020090
CYKLOSTEZKA POLICHNO - K.Ú. ÚJEZDEC U LUHAČOVIC		FORMÁT	2 x A4
KOORDINAČNÍ SITUAČNÍ VÝKRES - ČÁST C		DATA	8/2021
		STUPEŇ	DUSP / PDPE
		MĚŠTVO	1:500
		ČÍSLO PŘÍLOHY	ČÍSLO SOUPRAVY
			C.3c



SOUHLAS VLASTNÍKA
 Pozemek: p. č. 906/5, p. č. 902/1 a p. č. 906/12, k. ú. Polichno
 p. č. 2156/1, k. ú. Újezdec u Luhačovic
 Vlastník: Zlínský kraj, tř. Tomáše Bati 21, 760 01 Zlín
 Zastoupen: Ředitelstvím silnic Zlínského kraje, p.o., K Majáku 5001, 760 01 Zlín

SOUHLASÍM S UMÍSTĚNÍM A PROVEDENÍM STAVBY

Datum:

Podp:

STAVEBNÍ OBJEKTY:
 SO 101 - STEZKA PRO CHODCE A CYKLISTY
 SO 401 - PŘELOŽKA STOŽÁRŮ ED.G - 1. ČÁST
 SO 402 - PŘELOŽKA STOŽÁRŮ ED.G - 2. ČÁST
 SO 403 - ZÁSAH DO ZAŘÍZENÍ CETN

PROJEKTANT	SYRACOVAN
SKAJ ZLÍNSKÝ	MÍSTO K.Ú. POLICHNO, K.Ú. ÚJEZDEC U LUHAČOVIC
AKCE	CYKLOSTEZKA POLICHNO - K.Ú. ÚJEZDEC U LUHAČOVIC
ZAPROJEKTOVAL	5020260
FORMÁT	2 x A4
DATA	020221
STUPEŇ	KLUSP / PDPB
MĚŘITOK	1:250
ČÍSLO PRŮHRY	ČÍSLO SKUPINY
	C.3b