

|   |   |                 |               |                |
|---|---|-----------------|---------------|----------------|
| <b>Datum předložení změny:</b>  |   | <b>ZL č. 45</b> | <b>45</b>     |                |
| <b>Zhotovitel:</b>  | Zlínstav a.s.   |                 |               |                |
| <b>Objednatel:</b>  | Vysoká škola chemicko-technologická v Praze   |                 |               |                |
| <b>Projektant:</b>  | SPS projekt, spol. s r.o.   |                 |               |                |
| <b>TDS:</b>   | Gleeds Česká republika a.s.   |                 |               |                |
| <b>Smlouva o Dílo ze dne:</b>   | 13.10.2020  |                 |               |                |
| <b>Projekt zakázkové číslo:</b>   | 513/18  |                 |               |                |
| <b>Stavba:</b>  | VŠCHT Praha – Rekonstrukce prostor uvolněných z pronájmu (etapa I) v budově B ul. Zikova – kancelářská část |                 |               |                |
| <b>Objekt:</b>  |   |                 |               |                |
| <b>Název změny:</b>   | 45 Zhotovení šikmých částí skleněných příček  |                 |               |                |
| <b>Odůvodnění a popis změny a identifikace původce změny:</b>   |   |                 |               |                |
| Na základě skutečných rozměrů stávajících konstrukcí v jednotlivých podlažích při zaměření rozměrů pro dodávku a montáž skleněných stěn a dveří byl zjištěn rozměrový nesouhlas. Z tohoto důvodu muselo dojít k úpravě jednotlivých pozic, který bude zohledňovat rozměrovou disbalanci stávajících navazujících konstrukcí. ZL je realizován za splnění podmínek § 222 odst. 4 ZZVZ jako nepodstatná změna závazku ze smlouvy. |   |                 |               |                |
| <b>Nové řešení:</b>   |   |                 |               |                |
| Provedení výroby a montáže jednotlivých pozic fixních dílů dle skutečného stavu na stavbě se zohledněním tvaru stávajících navazujících konstrukcí. Polohy úprav dle grafické přílohy.  |   |                 |               |                |
| <b>Původní řešení v PD:</b>   |   |                 |               |                |
| Původní PD a VV toto řešení neobsahovalo.   |   |                 |               |                |
| <b>Změna má vliv do následujících profesí (oblast projektové dokumentace)</b>   |   |                 |               |                |
| Provedení těchto prací má vliv na dodávku a montáž výplní otvorů  |   |                 |               |                |
| <b>Dílčí cenový dopad</b>   |   |                 |               |                |
|   | MJ  | Výměra          | Jedn. Cena Kč | Cena (bez DPH) |
| Odpočet:  | kpl   | 1               | 0,00          | 0,00           |
| Přípočet:   | kpl   | 1               | 76 877,02     | 76 877,02      |
| viz příložený položkový rozpočet o počtu 1 strany   | celkem  |                 | 76 877,02     | 76 877,02      |
| <b>CELKEM Kč (bez DPH):</b>   |   |                 |               |                |
| Procentuální podíl méněprací ZL k celkové ceně stavby   |   |                 |               | 0,00%          |
| Procentuální podíl víceprací ZL k celkové ceně stavby   |   |                 |               | 0,06%          |
| Procentuální podíl všech prací ZL k celkové ceně stavby   |   |                 |               | 0,06%          |
| <b>PŘÍLOHY ZL:</b>  |   |                 |               |                |
| Příloha č.1 Rozpočet ZL45   |   |                 |               |                |
| Příloha č.2 Grafická příloha  |   |                 |               |                |

|                                |   |              |           |
|--------------------------------|---|--------------|-----------|
| <b>Datum předložení změny:</b> |   | <b>ZL č.</b> | <b>45</b> |
| <b>Zhotovitel:</b>             | Zlínstav a.s.                               |              |           |
| <b>Objednatel:</b>             | Vysoká škola chemicko-technologická v Praze |              |           |
| <b>Projektant:</b>             | SPS projekt, spol. s r.o.                   |              |           |
| <b>TDS:</b>                    | Gleeds Česká republika a.s.                 |              |           |

**Vyjádření dodavatele/vliv na termín:**

Nemá vliv na termín.

|      |  |                |  |         |  |
|------|--|----------------|--|---------|--|
| Dne: |  | za dodavatele: |  | Podpis: |  |
|------|--|----------------|--|---------|--|

**Vyjádření TDS:**

TDS respektuje provedení prvků s osazením do U-lišt a formátování skel dle zaměřených rozměrů na stavbě. Toto nebylo v DVZ uvažováno.

|      |  |         |  |         |  |
|------|--|---------|--|---------|--|
| Dne: |  | za TDS: |  | Podpis: |  |
|------|--|---------|--|---------|--|

**Vyjádření projektanta/ vliv na PD:**

Potvrzují, že šikmé řezání skel DVZ neobsahovala. V projektu jsme vycházeli z geodetického zaměření stavby s předpokladem, že šikmosti či lokální nerovnosti stěn vyřeší osazovací "U" lišty. Po přeměření stávajících konstrukcí v místě každé prosklené stěny během realizace bylo zjištěno, že osazovací lišta nerovnosti nepřekryje a proto bylo nutné rozměry každého prvku upravit dle zaměření navazujících stěn v místě osazení.

|      |  |                 |  |         |  |
|------|--|-----------------|--|---------|--|
| Dne: |  | za projektanta: |  | Podpis: |  |
|------|--|-----------------|--|---------|--|

**Vyjádření objednatele:**

|      |  |                 |  |         |  |
|------|--|-----------------|--|---------|--|
| Dne: |  | za objednatele: |  | Podpis: |  |
|------|--|-----------------|--|---------|--|

**ZÁVĚR:**

Tento Změnový list stavby je podkladem pro uzavření dodatku ke Smlouvě. Nedílnou součástí ZL jsou přílohy obsahující všechny doklady, které zdůvodňují oprávněnost změnového listu, včetně ocenění změn.

## ZL45 - Zhotovení šikmých částí skleněných příček

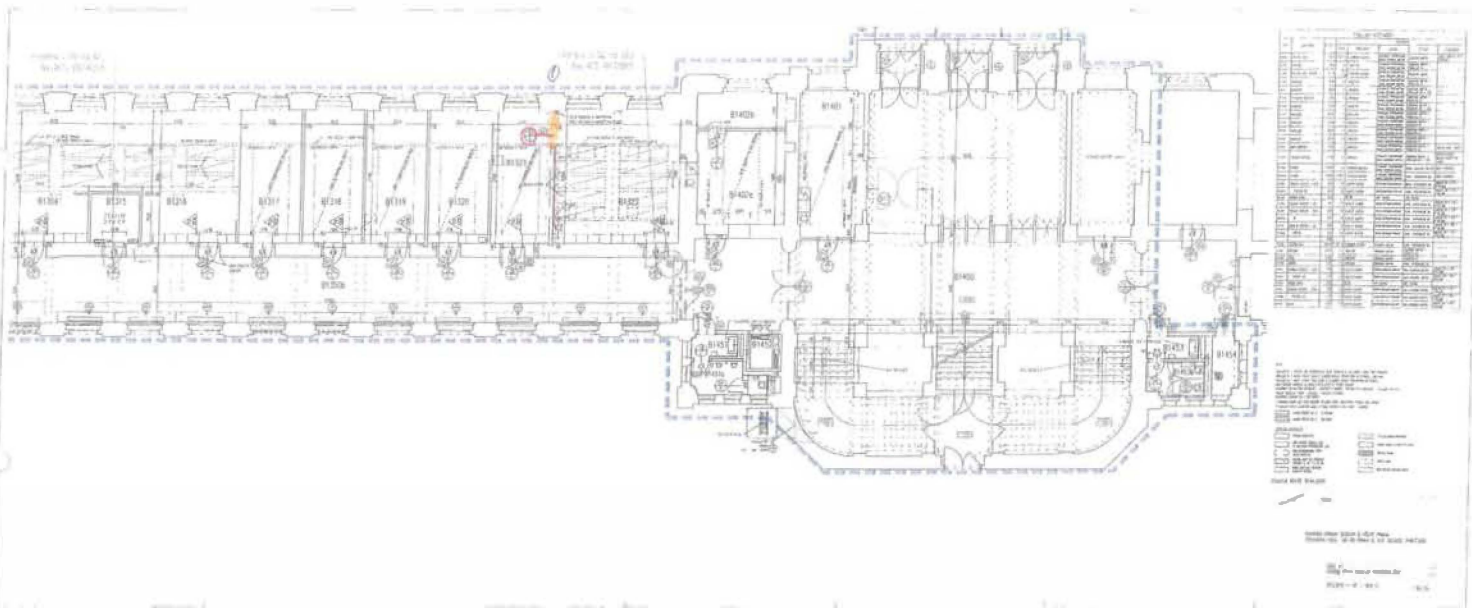
Stavba

STAVEBNÍ ÚPRAVY BUDOVY VŠCHT  
TECHNICKÁ 1903, PRAHA 6  
- STAVEBNÍ ÚPRAVY KANCELÁŘÍ UVOLNĚNÝCH ČVUT

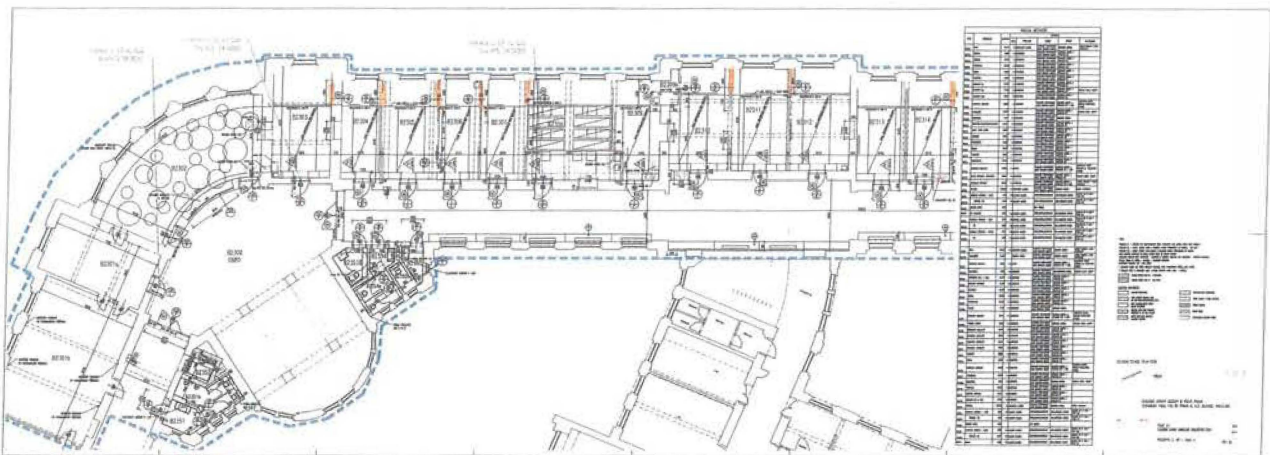
### D.1.1 ARCHITEKTONICKO STAVEBNÍ ČÁST

| Číslo položky         | Popis položky   | MJ      | Celkem MJ | Ceny v Kč |                  |  |
|-----------------------|---|---------|-----------|-----------|------------------|--|
|                       |   |         |           | za MJ     | Celkem           |  |
| <b>65 Výpis dveří</b> |   |         |           |           |                  |  |
| 65                    | S1L Příplatek za šikmé zhotovení příčky(fixního dílu)<br>1 NP - 1ks, 2NP - 4ks, 3NP - 2ks | kus     | 7,0       | 1588,24   | 11 117,68        |  |
| 65                    | S1P Příplatek za šikmé zhotovení příčky(fixního dílu)<br>2NP - 7ks, 3NP - 5ks             | kus     | 12,0      | 1588,24   | 19 058,88        |  |
| 65                    | S2L Příplatek za šikmé zhotovení příčky(fixního dílu)<br>2NP - 1ks                        | kus     | 1,0       | 1588,24   | 1 588,24         |  |
| 65                    | S4LP Příplatek za šikmé zhotovení příčky(fixního dílu)<br>2NP - 1ks                       | kus     | 1,0       | 1588,24   | 1 588,24         |  |
| 65                    | S3LP Příplatek za šikmé zhotovení příčky(fixního dílu)<br>2NP - 5ks, 3NP - 16ks           | kus     | 21,0      | 1588,24   | 33 353,04        |  |
| 65                    | S2P Příplatek za šikmé zhotovení příčky(fixního dílu)<br>2NP - 1ks                        | kus     | 1,0       | 1588,24   | 1 588,24         |  |
| 65                    | S3LP Příplatek za šikmé zhotovení příčky(fixního dílu)<br>2NP - 2ks                       | kus     | 2,0       | 1588,24   | 3 176,48         |  |
| 65                    | S7LP Příplatek za šikmé zhotovení příčky(fixního dílu)<br>2NP - 1ks                       | kus     | 1,0       | 1588,24   | 1 588,24         |  |
| 65                    | S8P Příplatek za šikmé zhotovení příčky(fixního dílu)<br>2NP - 1ks                        | kus     | 1,0       | 1588,24   | 1 588,24         |  |
| 65                    | S12P Příplatek za šikmé zhotovení příčky(fixního dílu)<br>3NP - 1ks                       | kus     | 1,0       | 1588,24   | 1 588,24         |  |
| 65                    | 100 Presun hmot pro oddíl 65,66,67 Výpis dveří  | komplet | 1,0       | 641,50    | 641,50           |  |
| <b>CELKOVÁ CENA</b>   |   |         |           |           | <b>76 877,02</b> |  |

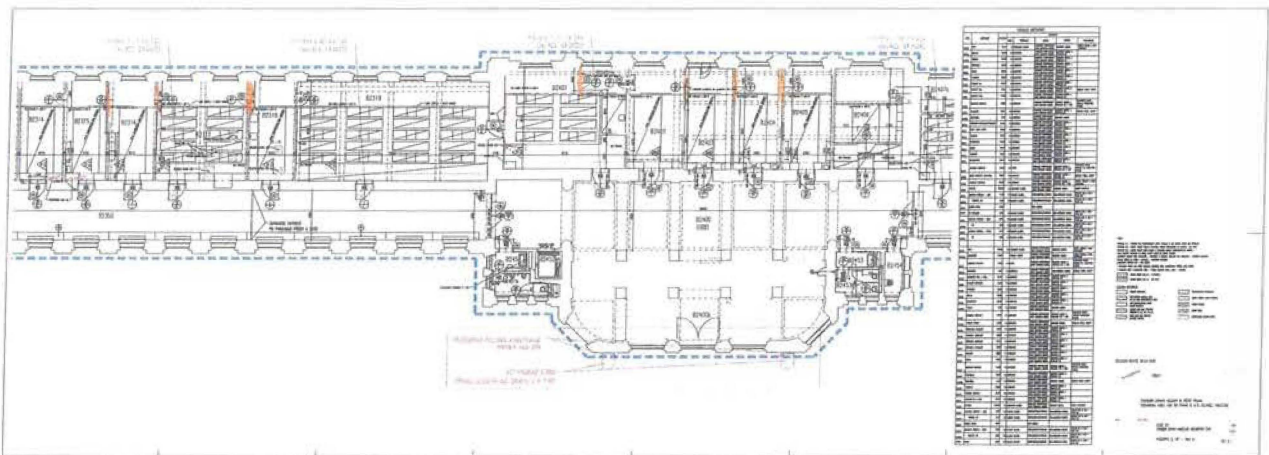
46P-6



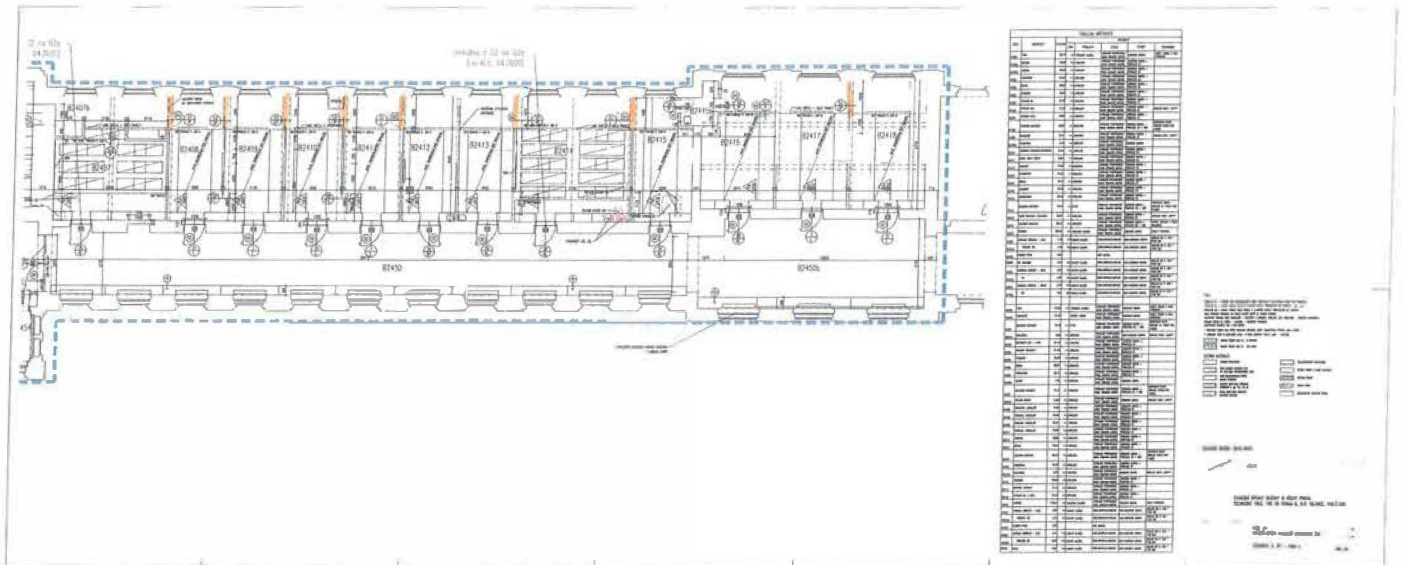
2.17-a



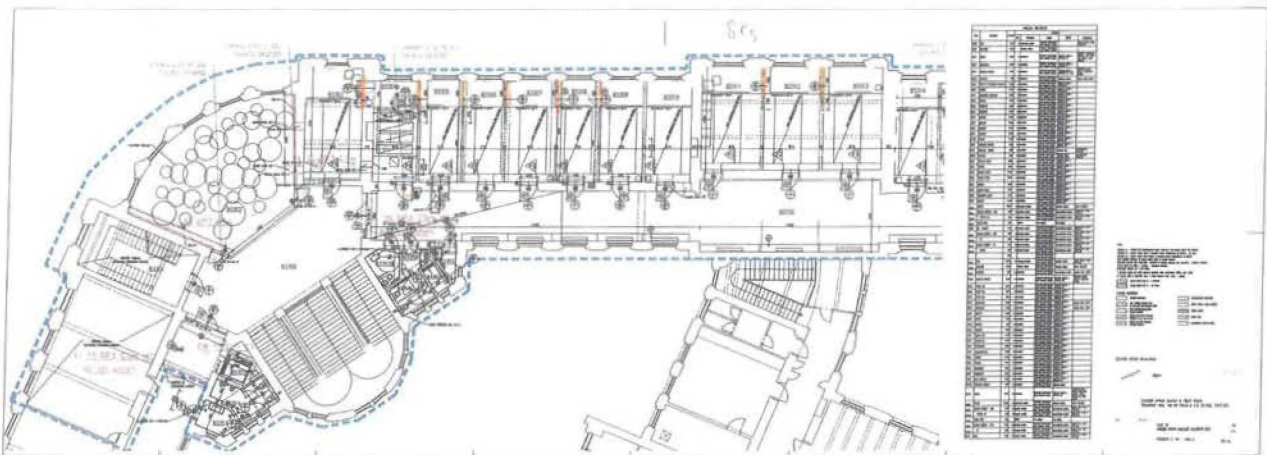
2MP - b



Z. NP-C



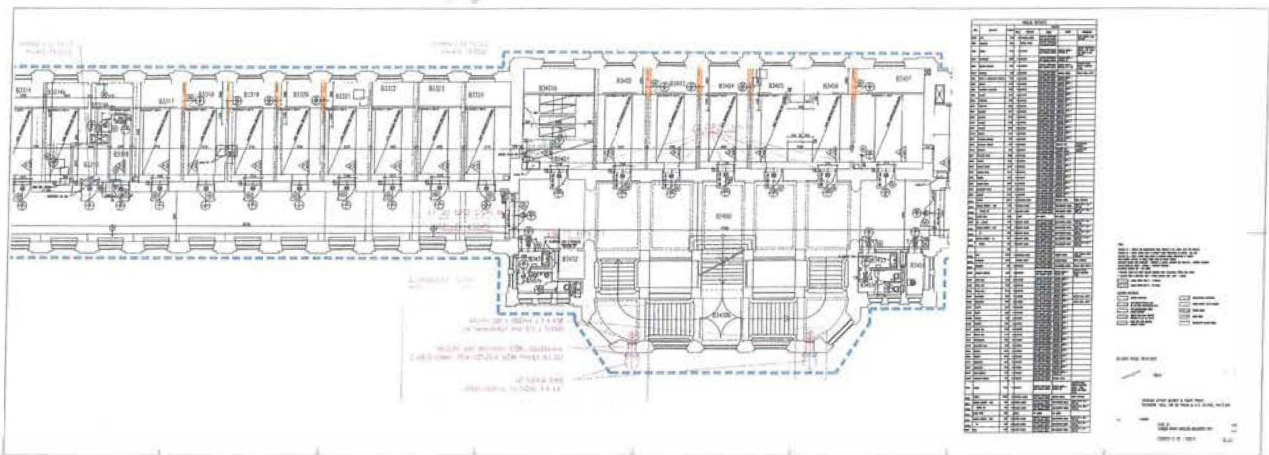
34P-a



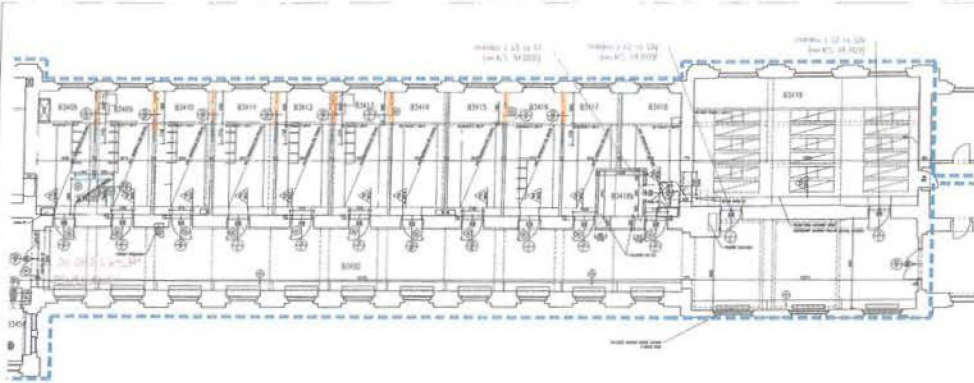


3AP -b

1.23



349 - c



| NO. | DESCRIPTION | QTY | UNIT | REMARKS |
|-----|-------------|-----|------|---------|
| 1   | CONCRETE    |     |      |         |
| 2   | STEEL       |     |      |         |
| 3   | BRICK       |     |      |         |
| 4   | GLASS       |     |      |         |
| 5   | PAINT       |     |      |         |
| 6   | ROOFING     |     |      |         |
| 7   | MECHANICAL  |     |      |         |
| 8   | ELECTRICAL  |     |      |         |
| 9   | PLUMBING    |     |      |         |
| 10  | FINISHES    |     |      |         |
| 11  | LANDSCAPE   |     |      |         |
| 12  | UTILITIES   |     |      |         |
| 13  | MECHANICAL  |     |      |         |
| 14  | ELECTRICAL  |     |      |         |
| 15  | PLUMBING    |     |      |         |
| 16  | FINISHES    |     |      |         |
| 17  | LANDSCAPE   |     |      |         |
| 18  | UTILITIES   |     |      |         |
| 19  | MECHANICAL  |     |      |         |
| 20  | ELECTRICAL  |     |      |         |
| 21  | PLUMBING    |     |      |         |
| 22  | FINISHES    |     |      |         |
| 23  | LANDSCAPE   |     |      |         |
| 24  | UTILITIES   |     |      |         |
| 25  | MECHANICAL  |     |      |         |
| 26  | ELECTRICAL  |     |      |         |
| 27  | PLUMBING    |     |      |         |
| 28  | FINISHES    |     |      |         |
| 29  | LANDSCAPE   |     |      |         |
| 30  | UTILITIES   |     |      |         |

NOTES:  
1. ALL WORK SHALL BE IN ACCORDANCE WITH THE LATEST EDITIONS OF THE BUILDING CODES AND SPECIFICATIONS.  
2. THE CONTRACTOR SHALL BE RESPONSIBLE FOR OBTAINING ALL NECESSARY PERMITS AND APPROVALS.  
3. THE CONTRACTOR SHALL MAINTAIN ACCESS TO ALL ADJACENT PROPERTIES AT ALL TIMES.  
4. THE CONTRACTOR SHALL PROTECT ALL EXISTING UTILITIES AND STRUCTURES.  
5. THE CONTRACTOR SHALL MAINTAIN A SAFE WORKING ENVIRONMENT AT ALL TIMES.  
6. THE CONTRACTOR SHALL BE RESPONSIBLE FOR THE PROTECTION OF ALL ADJACENT PROPERTIES.  
7. THE CONTRACTOR SHALL MAINTAIN A CLEAN WORKING ENVIRONMENT AT ALL TIMES.  
8. THE CONTRACTOR SHALL BE RESPONSIBLE FOR THE PROTECTION OF ALL ADJACENT PROPERTIES.  
9. THE CONTRACTOR SHALL MAINTAIN A SAFE WORKING ENVIRONMENT AT ALL TIMES.  
10. THE CONTRACTOR SHALL BE RESPONSIBLE FOR THE PROTECTION OF ALL ADJACENT PROPERTIES.

DATE: 10/15/2011  
DRAWN BY: [Signature]  
CHECKED BY: [Signature]  
SCALE: AS SHOWN