

Smluvní strany:

Název: Středočeský kraj  
Krajský úřad  
Sídlo: Zborovská 11, Praha 5 – Smíchov, PSČ 150 21  
IČ: 70891095  
Zastoupený: Ing. Věrou Chobotovou - vedoucí odboru školství, pověřenou zastupováním, na základě pověření  
Bankovní spojení: 8086152/0800  
(dále jen „poskytovatel“)

a

Název: Mateřská škola Eko Domeček s.r.o.  
Sídlo: V Lukách 272/6, Měšice, 250 64  
IČO: 045 34 913  
Zastoupena: Lenkou Zahradníkovou - jednatelkou společnosti  
Bankovní spojení: 115-1275780207/0100  
(dále jen „příjemce“)

uzavírají podle zákona č. 306/1999 Sb., o poskytování dotací soukromým školám, předškolním a školským zařízením, ve znění pozdějších předpisů (dále jen „zákon“) za dále uvedených podmínek tuto

## **Veřejnoprávní smlouvu č. S-0088/ŠKS/2022 o poskytnutí dotace a o zvýšení dotace na školní rok 2022/2023**

### **DOTACE**

#### **Čl. I.**

Smluvní strany konstatují, že podmínky § 2 a 3 zákona pro poskytnutí dotace byly splněny, neboť do 15. října 2021 příjemce předložil krajskému úřadu:

- 1) vyúčtování dotace čerpané v předchozím školním roce,
- 2) rozbor hospodaření s dotací poskytnutou v předchozím školním roce.

#### **Čl. II.**

Na základě splnění podmínek uvedených v Čl. I. se stanoví procentní podíl z normativu v souladu s § 4 odst. 5 zákona u:

- Mateřská škola (IZO 181 081 181)  
Kapacita: 26 dětí      Předpokládaný počet: 26 dětí  
Procentní podíl: 60 % dotace
- Školní jídelna - výdejna (IZO 181 081 199)  
Kapacita: 30 strážníků      Předpokládaný počet: 30 strážníků  
Procentní podíl: 60 % dotace

### **ZVÝŠENÍ DOTACE**

#### **Čl. III.**

Smluvní strany konstatují, že podmínky stanovené zákonem pro uzavření smlouvy o zvýšení dotace byly splněny, neboť příjemce:

- 1) dostává dotace podle § 4 zákona,

- 2) má poslední výsledky hodnocení České školní inspekce alespoň průměrné a v posledním protokolu o kontrole Českou školní inspekci nebylo zjištěno závažné porušení platných právních předpisů,
- 3) se zavazuje vynaložit veškerý svůj zisk za příslušný kalendářní rok na vzdělávání a školské služby, popřípadě i na rehabilitaci, uskutečňuje-li vzdělávací programy pro žáky se zdravotním postižením,
- 4) splňuje podmínky podle § 5 odst. 4 zákona.

#### Čl. IV.

Na základě splnění podmínek uvedených v Čl. III. zvyšuje poskytovatel procentní podíl z normativu v souladu s § 5 odst. 2 zákona u:

- Mateřská škola (IZO 181 081 181)  
Kapacita: 26 dětí      Předpokládaný počet: 26 dětí  
Procentní podíl se zvyšuje na:      100 % dotace
- Školní jídelna - výdejna (IZO 181 081 199)  
Kapacita: 30 strážníků      Předpokládaný počet: 30 strážníků  
Procentní podíl se zvyšuje na:      100 % dotace

#### Čl. V.

Příjemce, pokud není obecně prospěšnou společností nebo školskou právnickou osobou, je povinen doložit vynaložení zisku na vzdělávání a školské služby potvrzené auditorem v souladu s § 6 odst. 5 zákona. V opačném případě je poskytovatel oprávněn odstoupit od smlouvy o zvýšení dotace.

### SPOLEČNÁ USTANOVENÍ

#### Čl. VI.

1. Předmětem smlouvy o poskytnutí dotace a o zvýšení dotace je vymezení práv a povinností smluvních stran při poskytnutí a využití dotace ze státního rozpočtu ve školním roce 2022/2023 příjemci. Dotaci je příjemce oprávněn použít pouze ke svému běžnému provozu a k financování neinvestičních výdajů souvisejících s výchovou a vzděláváním v souladu s § 1 odst. 2 zákona.
2. Dotaci nelze použít k úhradě nájemného v rámci smlouvy o koupi najaté věci uzavřené po 1. lednu 1997. Dotace ze státního rozpočtu se poskytuje škole nebo školskému zařízení, nikoliv jejich zřizovateli.
3. Příjemce dotace prohlašuje, že není v prodlení s plněním platebních závazků vůči poskytovateli dotace.
4. Dotace bude poskytována podle skutečného počtu žáků uvedeného ve školních matrikách pro školní rok 2022/2023, nejvýše však do výše povoleného počtu žáků uvedeného ve školském rejstříku. Počet žáků bude upřesňován v souladu s § 6 odst. 3 zákona.
5. Dotace je poskytována formou záloh na kalendářní čtvrtletí. Poskytovatel poskytuje dotaci převodem finančních prostředků na bankovní účet příjemce.
6. Pokud dojde v průběhu školního roku ke změně počtu žáků ve srovnání s počtem, na který se poskytuje dotace, příjemce neprodleně tuto skutečnost písemně oznámí a zároveň hodnověrně prokáže krajskému úřadu.
7. Dotace se upraví od počátku čtvrtletí následujícího po změně, kdy došlo k přeplatku či nedoplatku, a tento je vyúčtován podle § 6 odst. 7 zákona.
8. Výše dotace může být v průběhu školního roku, kdy je poskytována, snížena, poskytována na kratší období než je uvedeno v této smlouvě, nebo zvýšena v souladu s regulačními

- opatřeními k čerpání výdajů státního rozpočtu, o nichž rozhodla vláda nebo ministr financí.
9. Pokud příjemce nepředloží krajskému úřadu vyúčtování poskytnuté dotace podle skutečnosti kalendářního roku dle vyhlášky Ministerstva financí č. 367/2015 Sb., o zásadách a lhůtách finančního vypořádání vztahů se státním rozpočtem, státními finančními aktivy a Národním fondem (vyhláška o finančním vypořádání), v platném znění může být výše dotace snížena nebo poskytnuta na kratší období než je uvedeno v této smlouvě.
  10. Příjemce je povinen v souladu s § 3 odst. 2 písm. a) a c) zákona předložit vyúčtování poskytnuté dotace a rozbor hospodaření s dotací za uplynulý školní rok postupem a podle osnovy stanovené ministerstvem zveřejněné ve Věstníku Ministerstva školství, mládeže a tělovýchovy, sešit 6/2017.

#### Čl. VII.

1. Poskytovatel může odstoupit od smlouvy:
  - a) v souladu s § 6 odst. 4 zákona zjistí-li v průběhu školního roku Česká školní inspekce nebo jiný kontrolní orgán závažné nedostatky v činnosti příjemce a nedojde-li k jiné dohodě,
  - b) pokud zjistí, že dotace byla příjemci poskytnuta na základě neúplných nebo nepravdivých údajů.

#### Čl. VIII.

1. Odstoupením poskytovatele od smlouvy se smlouva ruší ode dne následujícího po odstoupení.
2. Smlouva o poskytnutí dotace se dále zrušuje dnem, kdy:
  - a) nabylo právní moci rozhodnutí o vyřazení školy ze školského rejstříku,
  - b) příjemce jako právnická osoba byl zrušen, byl na něj vyhlášen konkurs nebo zahájena likvidace.

#### Čl. IX.

1. Poskytnutou dotaci nebo příslušnou její část příjemce vrátí na účet poskytovatele do 15 dnů po obdržení písemné výzvy, jestliže dotace nebo její část:
  - a) byla použita v rozporu s účelem, pro který byla poskytnuta,
  - b) byla získána na základě nepravdivých údajů,
  - c) byla poskytnuta na období, kdy škola nebo školské zařízení nebyla zařazena ve školském rejstříku.
2. Pokud skutečnosti podle bodu 1 tohoto článku jsou zjištěny v kalendářních letech následujících po roce, ve kterém byla dotace poskytnuta, vrátí příjemce dotaci nebo její část do státního rozpočtu včetně penále podle předpisů o hospodaření s prostředky státního rozpočtu.

### ZÁVĚREČNÁ USTANOVENÍ

#### Čl. X.

1. Dotace je poskytována příjemci i na finanční náklady, spočívající v uhrazené dani z přidané hodnoty v souvislosti s použitím dotace, a to v těchto případech:
  - a) není-li příjemce registrovaným plátcem daně z přidané hodnoty dle zákona č. 235/2004 Sb., ve znění pozdějších předpisů (dále jen „zákon č. 235/2004 Sb.“),
  - b) je-li příjemce registrovaným plátcem daně z přidané hodnoty, kterému však nevznikl v souvislosti s použitím dotace nárok na odpočet uhrazené daně z přidané hodnoty dle zákona č. 235/2004 Sb..

- c) je-li příjemce registrovaným plátcem daně z přidané hodnoty, kterému vznikl v souvislosti s použitím dotace pouze částečný nárok na odpočet uhrazené daně z přidané hodnoty; v tomto případě je příjemci poskytována dotace i na finanční náklady, spočívající v uhrazené dani z přidané hodnoty, u níž příjemci nevznikl nárok na odpočet daně z přidané hodnoty dle zákona č. 235/2004 Sb.
- Dotace není poskytována příjemci na finanční náklady, spočívající v uhrazené dani z přidané hodnoty v souvislosti s použitím dotace, je-li příjemce registrovaným plátcem daně z přidané hodnoty, kterému vznikl v souvislosti s použitím dotace nárok na odpočet daně z přidané hodnoty ve výši uhrazené daně z přidané hodnoty dle zákona č. 235/2004 Sb.
  - Příjemce se zavazuje vytvořit podmínky pro kontrolu hospodaření s přidělenou dotací prováděnou poskytovatelem, Českou školní inspekcí, Ministerstvem školství, mládeže a tělovýchovy, popřípadě jiným kompetentním orgánem a bere na vědomí, že každé neoprávněné použití nebo zadržení peněžních prostředků poskytnutých příjemci jako dotace dle této smlouvy je porušením rozpočtové kázně podle ustanovení § 22 zákona č. 250/2000 Sb. Stanovení odvodu za porušení rozpočtové kázně a penále za prodlení s odvodem za porušení rozpočtové kázně se řídí § 22 zákona č. 250/2000 Sb. Odvod za porušení rozpočtové kázně odpovídá výši neoprávněně použitých nebo zadržených peněžních prostředků, není-li v této smlouvě stanoveno jinak.
  - Příjemce je povinen vést poskytnutou dotaci odděleně ve své účetní evidenci a veškeré doklady týkající se dotace po stanovenou dobu archivovat.
  - Práva a povinnosti výslovně smlouvou neupravené se řídí příslušnými právními předpisy, zejména zákonem č. 306/1999 Sb., o poskytování dotací soukromým školám, předškolním a školským zařízením, ve znění pozdějších předpisů.
  - Tato smlouva nabývá platnosti dnem podpisu oběma smluvními stranami a účinnosti dnem jejího uveřejnění v registru smluv, které provede poskytovatel.

#### Čl. XI.

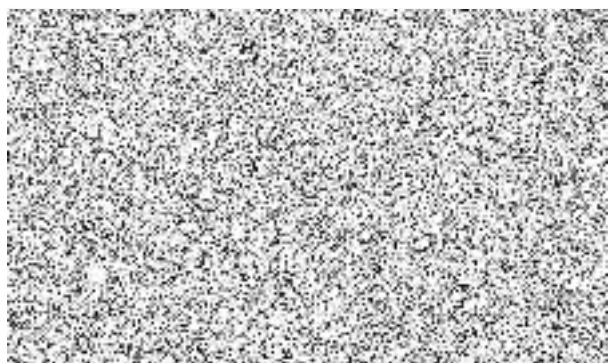
Tato smlouva je vyhotovena v elektronické podobě, přičemž každá ze smluvních stran obdrží její elektronický originál. Smluvní strany si smlouvu řádně přečetly, s obsahem smlouvy, který je projevem jejich svobodné a vážné vůle, souhlasí, na důkaz čeho připojují své podpisy.

V Praze dne 27. 1. 2022

V Praze dne .....

Za příjemce:

Za poskytovatele:



Ing. Věra Chobotová  
vedoucí Odboru školství  
Krajského úřadu Středočeského kraje  
pověřena zastupováním, na základě pověření

**Doložka konverze do dokumentu obsaženého v datové zprávě**

Tento dokument, který vznikl převedením vstupu v listinné podobě do podoby elektronické pod pořadovým číslem **145560736-360087-220201090446**, skládající se z **4** listů, se doslovně shoduje s obsahem vstupu.



Vystavil: **Středočeský kraj**  
Pracoviště: **Středočeský kraj**  
V Praze dne **01.02.2022**



145560736-360087-220201090446