

**DODATEK Č. 2
SMLOUVY O DÍLO
na akci**

*ku ned. 4/9/21
i. 169*

**„Návštěvnícká infrastruktura v Kraji Vysočina – lávka a chodníky na území PR Údolí
Chlébského potoka“**

Kraj Vysočina

se sídlem: Žižkova 1882/57, 586 01 Jihlava
zastoupený: Mgr. Vítězslavem Schrekem, MBA, hejtmanem kraje
k podpisu smlouvy pověřen: Ing. Pavel Hájek, člen Rady Kraje Vysočina
IČO: 70890749
bankovní spojení: Sberbank CZ, a.s.
číslo účtu: 4200271030/6800
(dále jen „Objednatel“)

a

EKOVSOCINA s.r.o.

zapsaná v obchodním rejstříku vedeném Krajským soudem v Brně, oddíl C, vložka 90797
se sídlem: Baliny 1, 594 01 Baliny
zastoupený/á: Bc. Markem Holemářem, jednatelem
IČO: 04589939
bankovní spojení: Česká spořitelna, a.s.
číslo účtu: 4149410399/0800
(dále jen „Zhotovitel“)

I.

Předmět Dodatku

Smluvní strany se dohodly na následujících změnách Smlouvy o dílo uzavřené dne 4. 10. 2021 ve znění dodatku č. 1 uzavřeného dne 9. 11. 2021 (dále jen „Smlouva“):

1) Do čl. 1 odst. 1.3 Smlouvy se za slova „podle projektové dokumentace „Návštěvnícká infrastruktura – PR Údolí Chlébského potoka“ (zpracoval Ing. Miroslav Červenka, se sídlem Drážďany 80, 394 70 Kamenice nad Lipou, IČO: 71566767) ve znění upravených situačních výkresů C.3, C.4 a C.5“ doplňují slova „a upravených výkresů D.1 a D.2“.

2) V čl. 6 Smlouvy se odst. 6.1 v plném rozsahu ruší a nahrazuje novým odst. 6.1, který zní:

„6.1 Cena díla dle této Smlouvy je na základě dohody smluvních stran stanovena jako maximální a nepřekročitelná ve výši **823 250,37 Kč včetně DPH** (slovy: osm set dvacet tři tisíc dvě stě padesát korun českých a třicet sedm haléřů).

Rekapitulace ceny:

Cena díla před uzavřením Dodatku č. 2 včetně DPH:	848 987,56 Kč
Cena méněprací:	- 25 737,19 Kč
Cena díla po uzavření Dodatku č. 2 včetně DPH:	823 250,37 Kč“



3) V příloze č. 1 Smlouvy se u položek opatření SO-01: - Oprava lávky pro pěší snižuje množství a cena a nově zní:

D 9		Zámečnické konstrukce, ostatní				26 264,60	
9	K	789411121	Provedení žárového stříkání zařízení s povrchem nečlenitým zinkem, tloušťky 50 µm (0,535 kg Zn/m ²)	m ²	8,569	1 000,00	8 569,00
			0,579*7,4*2		8,569		
20	M	13010934	ocel profilová LPE 160 jakost 11 375	t	0,252	65 800,00	16 581,60
			0,017*7,4*2		0,252		
8	K	953946111	Montáž atypických ocelových konstrukcí profilů hmotnosti do 13 kg/m, hmotnosti konstrukce do 1 t	t	0,252	4 500,00	1 134,00
			0,252		0,252		
16	K	762751110	Montáž prostorových konstrukcí vázaných na hladko (bez záfozů) z žeziva hraněného nebo polohraněného, průřezové plochy do 120 cm ²	m	95,400	160,00	15 264,00
			"podpěra zábradlí MD hranol 14/14" (5*1,8)		9,000		
			"madlo zábradlí MD hranol 12/12" (1*8)		8,000		
			"mostovka MD fošny 100/5" 34*1,2		40,800		
			"příčky zábradlí MD hranol 12/12" (4*1,4+2*1,2)		8,000		
			"vzpěra zábradlí MD hranol 12/12" (5*1)		5,000		
			"stojka zábradlí MD hranol 12/12" (7*1,4)		9,800		
			"podpěra mostovky MD hranol 16/12" (2*7,4)		14,800		
			Součet		95,400		
17	M	80512129950	MD hoblované tlakové impregnované žezivo průřezu do 160 cm ² do dl 6,50m	m ³	1,107	17 000,00	18 819,00
			"podpěra zábradlí MD hranol 14/14" (5*1,8)*0,14*0,14		0,176		
			"madlo zábradlí MD hranol 12/12" (1*8)*0,12*0,12		0,115		
			"mostovka MD fošny 100/5" 34*1,2*0,05*0,1		0,204		
			"příčky zábradlí MD hranol 12/12" (4*1,4+2*1,2)*0,12*0,12		0,115		
			"vzpěra zábradlí MD hranol 12/12" (5*1)*0,12*0,12		0,072		
			"stojka zábradlí MD hranol 12/12" (7*1,4)*0,12*0,12		0,141		
			"podpěra mostovky MD hranol 16/12" (7,4*2)*0,16*0,12		0,284		
			Součet		1,107		
18	K	762795000	Spojovací prostředky prostorových vázaných konstrukcí hřebíky, svory, fixační prkna	m ³	1,107	1 500,00	1 660,50
			1,107		1,107		
19	K	998762101	Přesun hmot pro konstrukce tesařské stanovený z hmotnosti přesunovaného materiálu vodorovná dopravní vzdálenost do 50 m v objektech výšky do 6 m	t	6,872	400,00	2 748,80
			6,872		6,872		
15	K	R62751110	Výroba prvků dřevěnné konstrukce z hraněného žeziva průřezové plochy do 160 cm ² a doprava na staveniště, vč. hoblování, čepování a veškeré manipulace	m ³	1,107	43 000,00	47 601,00
			"podpěra mostovky zábradlí MD hranol 14/14" (5*1,8)*0,14*0,14		0,176		
			"madlo zábradlí MD hranol 12/12" (1*8)*0,12*0,12		0,115		
			"mostovka MD fošny 100/5" 34*1,2*0,05*0,1		0,204		
			"příčky zábradlí MD hranol 12/12" (4*1,4+2*1,2)*0,12*0,12		0,115		
			"vzpěra zábradlí MD hranol 12/12" (5*1)*0,12*0,12		0,072		
			"stojka zábradlí MD hranol 12/12" (7*1,4)*0,12*0,12		0,141		
			"podpěra mostovky MD hranol 16/12" (7,4*2)*0,16*0,12		0,284		
			Součet		1,107		

II.

Závěrečná ustanovení

- 2.1 Ostatní ustanovení Smlouvy se nemění. Obě strany potvrzují svým podpisem, že se seznámily s celým obsahem tohoto Dodatku a souhlasí s ním.
- 2.2 Nedílnou součástí tohoto Dodatku je příloha č. 1 – upravené výkresy D.1 a D.2.
- 2.3 Smluvní strany prohlašují, že tento Dodatek byl uzavřen podle jejich pravé a svobodné vůle, vážně a srozumitelně, nikoli v tísní a za nápadně nevýhodných podmínek, a že souhlasí s jeho obsahem, což stvrzují svými podpisy.
- 2.4 Tento Dodatek je vyhotoven ve dvou stejnopisech, z nichž každá ze smluvních stran obdrží po jednom stejnopisu.




- 2.5 Vzhledem k veřejnoprávnímu charakteru Objednatele Zhotovitel výslovně prohlašuje, že je s touto skutečností obeznámen a souhlasí se zveřejněním celého textu Dodatku včetně podpisů v rozsahu a za podmínek vyplývajících z příslušných právních předpisů, zejména zákona č. 106/1999 Sb., o svobodném přístupu k informacím, ve znění pozdějších předpisů.
- 2.6 Tento Dodatek nabývá platnosti dnem podpisu oprávněnými zástupci smluvních stran a účinnosti dnem zveřejnění v Informačním systému veřejné správy – Registru smluv.

V Jihlavě dne 24. 1. 2022

V Jihlavě dne 1. 2. 2022

EKO VYSOČINA s.r.o.
š.p. 1, 594 01 Báliny
IČ: 04589939
DIČ: CZ204559839
www.eko-vysocina.cz
za Zhotovitele
Bc. Marek Holemář
jednatel


za Objednatele
Ing. Pavel Hájek
člen Rady Kraje Vysočina

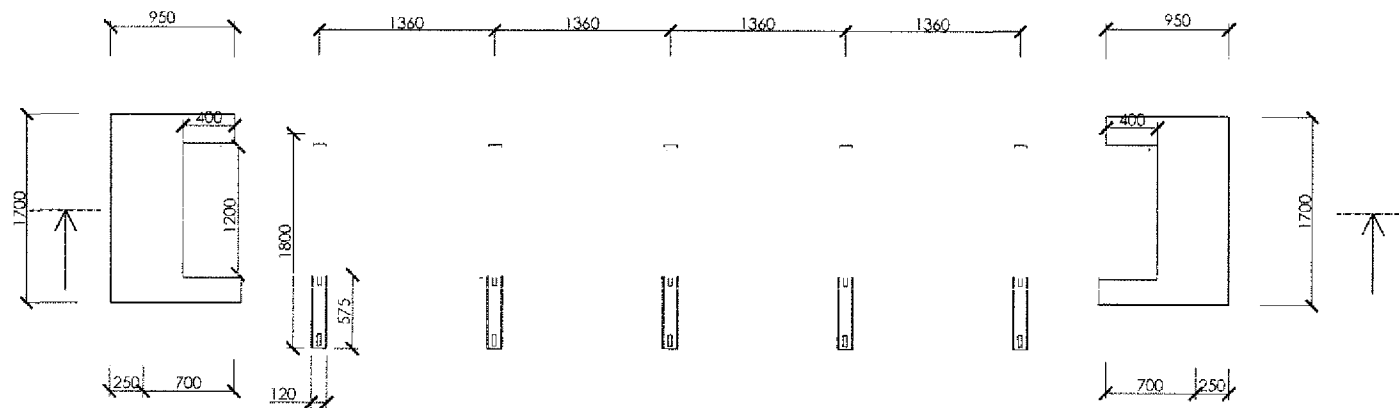

Kraj Vysočina
Žákova 1842/57, 586 01 Jihlava

40

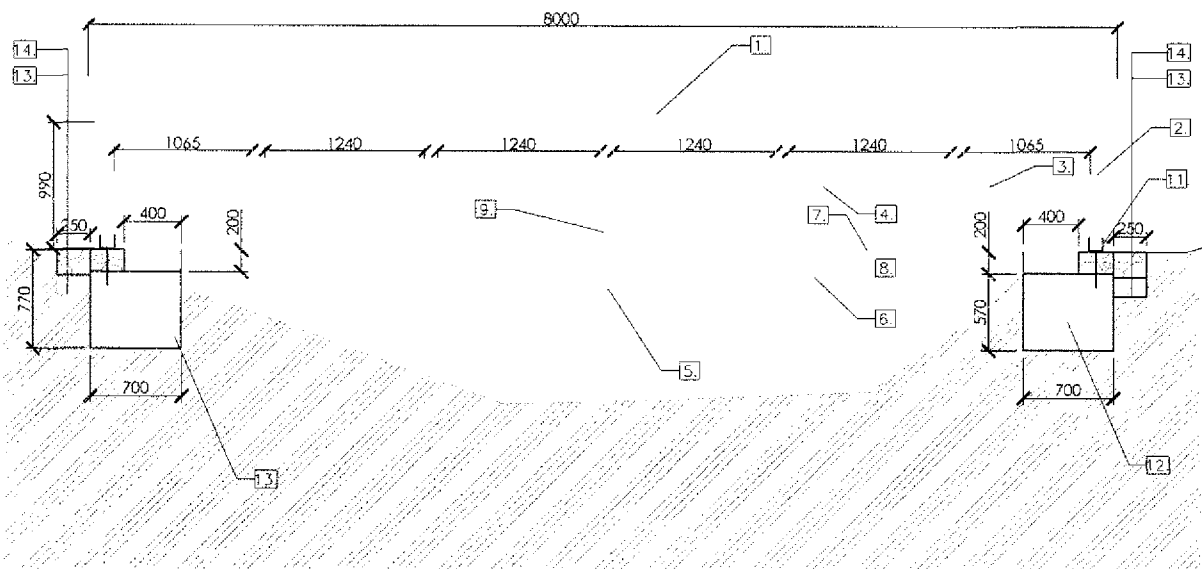


Příloha č. 1 Dodatku – upravené výkresy D.1 a D.2

PŮDORYS LÁVKY:



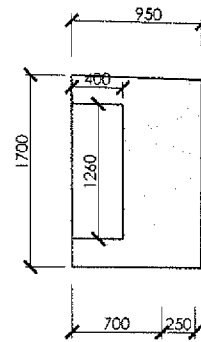
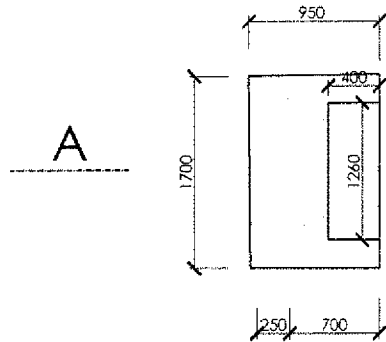
PODÉLNÝ ŘEZ LÁVKOU:



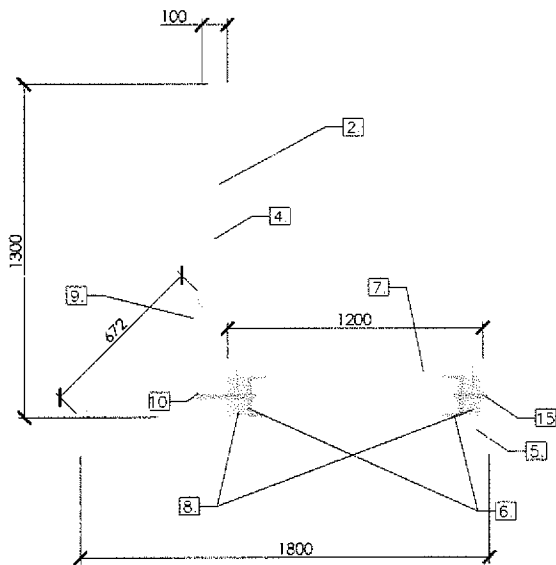
1.	MADLO – MD HRANOL 12/12, DÉLKA 8,00 M	1 KS
2.	STOJKA – MD HRANOL 12/12, DÉLKA 1,00 M	7 KS
3.	PŘÍČKA – MD HRANOL 12/12, DÉLKA 1,10 M	2 KS
4.	PŘÍČKA – MD HRANOL 12/12, DÉLKA 1,30 M	4 KS
5.	PODPĚRA ZÁBRADLÍ – MD HRANOL 14/14, DÉLKA 1,8 M	5 KS
6.	OCELOVÝ U-PROFIL Č. 160, DÉLKA 7,40 M	2 KS
7.	MOSTOVKA Z MD FOŠEN TL. 50 MM, DÉLKA 1,2 M	34 KS
8.	PODPĚRA MOSTOVKY – MD HRANOL 12/16, DÉLKA 7,40 M	2 KS
9.	VZPĚRA – MD HRANOL 12/12, DÉLKA 1,0 M	5 KS
10.	MATICE ŠESTIHRANNÉ DIN 934, M16+ PODLOŽKA	60 KS
11.	OCELOVÁ KOŤVA K ZABĚTONOVÁNÍ S NASTAVIT. VÝŠKOU	2 KS
12.	PATKA BETONOVÁ	1,43 M3
13.	PODKLADNÍ BETONOVÉ LOŽE PRO DLAŽBU TL. 150 MM	0,85 M2
14.	DLAŽBA Z LOMOVÉHO KAMENE TL. 250 MM DO BETONU	2,0 M2
15.	ZÁVITOVÁ TYČ PRM. 16 MM, DÉLKA 0,25 M	12 KS

VYPRACOVAL: ING. MIROSLAV ČERVENKA	KONTROLOVAL: ING. MIROSLAV ČERVENKA	ZODPOVĚDNÝ PROJEKTANT: ING. MARTIN ŽÍŽKA	ING. MIROSLAV ČERVENKA PROJEKT AŽ KAMENY DO PRŮJEMU ŽE 10 PRŮJEMOVÁ ČÁSTI A PODROBNĚ K0 716 04 707
PRŮJEM: VYSOČINA	DĚL: 2 ZDAR NAD SÁZAVOU	KATASTRÁLNÍ OZEMÍ: CHLÉBSKÉ	DATUM: 01/2022
INVESTOR: KRAJ VYSOČINA ŽÍŽKOVA Č.P. 57, JIHLAVA 587 33			ČÍS. ZAKÁZKY: DUR + DSP
AGENCE: NÁVŠTĚVNICKÁ INFRASTRUKTURA - PR ÚDOLÍ CHLÉBSKÉHO POTOKA			MĚŘÍTKO: 1 : 40
OBJEKT: LÁVKA - PŮDORYS A PODÉLNÝ ŘEZ			PRÍLOHA Č.: D.1

PŮDORYS ZÁKLADŮ LÁVKY:

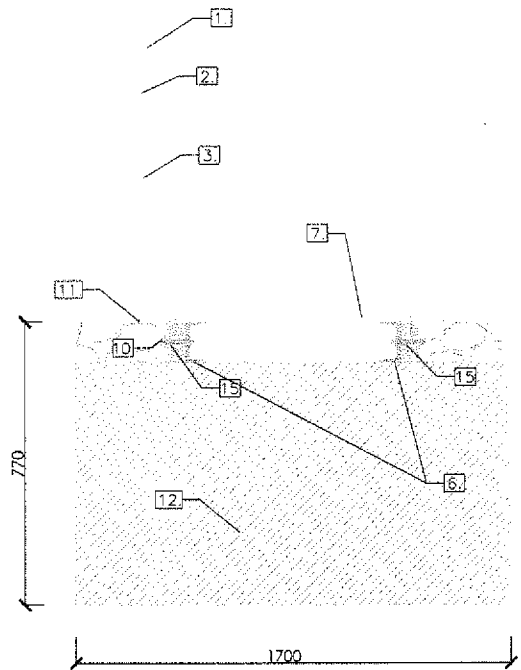


PŘÍČNÝ ŘEZ LÁVKOU 1:20



PŘÍČNÝ ŘEZ 1:20

DETAIL UKOTVENÍ ZÁBRADLÍ V ZÁKLADU



1.	MADLO - MD HRANOL 12/12, DÉLKA 8,00 M	1 KS
2.	STOJKA - MD HRANOL 12/12, DÉLKA 1,00 M	7 KS
3.	PŘÍČKA - MD HRANOL 12/12, DÉLKA 1,10 M	2 KS
4.	PŘÍČKA - MD HRANOL 12/12, DÉLKA 1,30 M	4 KS
5.	PODPĚRA ZÁBRADLÍ - MD HRANOL 14/14, DÉLKA 1,8 M	5 KS
6.	OCELOVÝ U-PROFIL Ø. 160 DÉLKA 7,40 M	2 KS
7.	MOSTOVKA Z MD FOŠEN TL. 50 MM, DÉLKA 1,2 M	34 KS
8.	PODPĚRA MOSTOVKY - MD HRANOL 12/16, DÉLKA 7,40 M	2 KS
9.	VZPĚRA - MD HRANOL 12/12, DÉLKA 1,0 M	5 KS
10.	MATICE ŠESTIHRANNE DIN 934, M16+ PODLOŽKA	60 KS
11.	OCELOVÁ KOTVA K ZABETONOVÁNÍ S NASTAVIT. VÝŠKOU	2 KS
12.	PATKA BETONOVÁ	1,43 M3
13.	PODKLADNÍ BETONOVÉ LOŽE PRO DLAŽBU TL. 150 MM	0,85 M2
14.	DLAŽBA Z LOMOVÉHO KAMENE TL. 250 MM DO BETONU	2,0 M2
15.	ZAVITOVÁ TYČ PRV. 16 MM, DÉLKA 0,25 M	12 KS

VYPRACOVAL:	KONTROLOVAL:	ZODPOVĚDNÝ PROJEKTANT:	ING. MIROSLAV ČERVENKA
ING. MIROSLAV ČERVENKA	ING. MIROSLAV ČERVENKA	ING. MARTIN ŽIŽKA	PROJEKTOVÁ ČINNOST NA ÚPÍK 001 20
KRAJ:	OKRES:	KATASTRÁLNÍ OZEMÍ:	PROJEKTOVÁ ČINNOST A PŘÍKAZNÍ PRÁCE SÚ: 715 00 707
VYSOČINA	ZDĚR NAD SÁZAVOU	CHLĚBSKÉ	
INVESTOR:	KRAJ VYSOČINA	DATUM:	01/2022
	ŽIŽKOVA Č.P. 57, JIHLAVA 587 33	ČÍS. ZAKÁZKY:	
KRCE:	NÁVŠTĚVNICKÁ INFRASTRUKTURA	STUPEŇ PR:	DUR + DSP
	- PR ÚDOLÍ CHLĚBSKÉHO POTOKA	MĚŘÍTKO:	1 : 40(20)
OBSAH:	LÁVKA - ZÁKLADY, PŘÍČNÝ ŘEZ	PŘELOHA Č.:	PARE:
		D.2	