

# VÝKAZ DOSAVADNÍHO A NOVÉHO STAVU ÚDAJŮ KATASTRU NEMOVITOSTÍ

Dosavadní stav			Nový stav											
Označení pozemku parc. číslem	Výměra parcely		Druh pozemku Způsob využití	Označení pozemku parc. číslem	Výměra parcely		Druh pozemku Způsob využití	Typ stavby Způsob využití	Způsob určení výměr	Porovnání se stavem evidence právních vztahů				
	ha	m <sup>2</sup>			Díl přechází z pozemku označeného v katastru nemovitostí					Číslo listu vlastnictví	Výměra dílu		Označení dílu	
						dřívější poz. evidenci					ha	m <sup>2</sup>		
1/2										1/2	10001			
st. 14										st. 14	169			
st. 94										st. 94	269			
st. 113										st. 113	685			
151										151	135			
156										156	104			
157										157	162			
162										162	111			
163										163	394			
168										168	204			
169										169	309			
174										174	188			
175										175	169			
180										180	247			
181										181	67			
186										186	202			
187										187	138			
192										192	20			
193										193	171			
198										198	629			
199										199	166			
204										204	166			
205										205	699			
209										209	243			
212										212	261			
213										213	243			
220/3										220/3	696			
220/17										220/17	686			
224/3										224/3	680			
228/1										228/1	478			
228/4										228/4	686			
230										230	685			
236/1										236/1	10001			
236/3										236/3	10001			
373										373	10001			
374/1										374/1	70			
375										375	69			
503/1										503/1	10001			
503/2										503/2	10001			

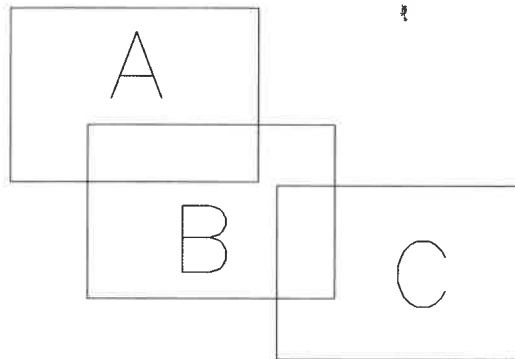
<h2 style="margin: 0;">GEOMETRICKÝ PLÁN pro</h2> <p style="margin: 5px 0;">vymezení rozsahu věcného břemene k části pozemku</p>	<b>Geometrický plán ověřil úředně oprávněný zeměměřičský inženýr:</b>	<b>Stejnopis ověřil úředně oprávněný zeměměřičský inženýr:</b>
	Jméno, příjmení: <i>Ing. Jan Pěčonka</i>	Jméno, příjmení: <i>Ing. Jan Pěčonka</i>
	Číslo položky seznamu úředně oprávněných zeměměřičských inženýrů: <i>2343/2007</i>	Číslo položky seznamu úředně oprávněných zeměměřičských inženýrů: <i>2343/2007</i>
	Dne: <i>11.02. 2021</i> Číslo: <i>54/2021</i>	Dne: <i>16.02. 2021</i> Číslo: <i>73/2021</i>
Náležitosti a přesnosti odpovídá právním předpisům.		Tento stejnopis odpovídá geometrickému plánu v elektronické podobě uloženému v dokumentaci katastrálního úřadu.
Vyhotovitel: <b>HDGEO s.r.o.</b> IČ: 26941031 Nevšová 4, 763 21 Slavičín email: <a href="mailto:hdgeo@hdgeo.cz">hdgeo@hdgeo.cz</a> , tel: 776 314 335	Katastrální úřad souhlasí s ošíslováním parcel.	Ověření stejnopisu geometrického plánu v listinné podobě.
Číslo plánu: <i>144-936/2020</i>	<b>KÚ pro Zlínský kraj                      KP Kroměříž                      Ing. Sárka Korbová                      PGP-116/2021-708                      2021.02.16 10:26:25 CET</b>	
Okres: <i>Kroměříž</i>		
Obec: <i>Karolín</i>		
Kat. území: <i>Karolín u Sulimova</i>		
Mapový list: <i>Napajedla 5-1/23, Napajedla 5-1/24</i>		
Dosavadním vlastníkům pozemků byla poskytnuta možnost seznámit se v terénu s průběhem navrhovaných nových hranic, které byly označeny předepsaným způsobem:		

# VÝKAZ DOSAVADNÍHO A NOVÉHO STAVU ÚDAJŮ KATASTRU NEMOVITOSTÍ

Dosavadní stav				Nový stav											
Označení pozemku parc. číslem	Výměra parcely		Druh pozemku	Označení pozemku parc. číslem	Výměra parcely		Druh pozemku	Typ stavby	Způsob využití	Způsob využití	Způsob využití	Porovnání se stavem evidence právních vztahů			
	ha	m <sup>2</sup>	Způsob využití		ha	m <sup>2</sup>	Způsob využití	Způsob využití	Způsob využití	výměra	Díl přechází z pozemku označeného v katastru nemovitostí	dřívější poz. evidenci	Číslo listu vlastnictví	Výměra dílu	
													ha	m <sup>2</sup>	
504												504			
505/1												505/1			10001
505/2												505/2			567
506/1												506/1			567
506/2												506/2			567
517												517			10001
523/1												523/1			567
523/16												523/16			247

Oprávněný : dle smlouvy

Druh věcného břemene : dle smlouvy



Seznam souřadnic (S-JTSK)

Seznam souřadnic (S-JTSK)

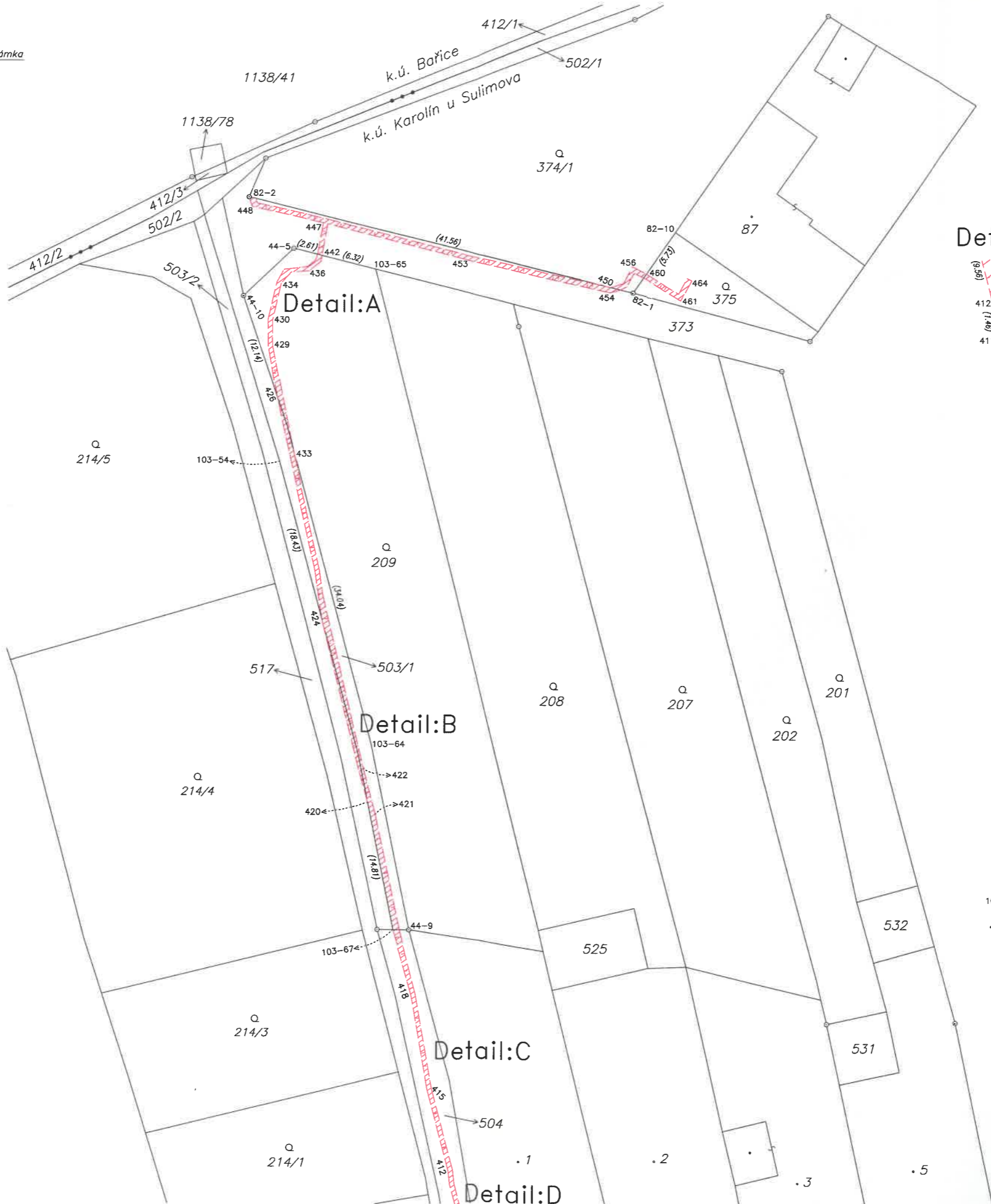
Seznam souřadnic (S-JTSK)

Seznam souřadnic (S-JTSK)

Table with 4 main sections of coordinates. Each section has columns for 'Souřadnice pro zápis do KN' (Y, X, kód kv.) and 'Souřadnice určené měřením' (Y, X, Poznámka). Includes specific notes like 'roh plotu' and 'roh stavby'.

Seznam souřadnic (S-JTSK)

Č. bodu	Souřadnice pro zápis do KN			Souřadnice určené měřením		
	Y	X	kód kv.	Y	X	Poznámka
446	538417.25	1162618.98	3			VB
447	538417.74	1162618.87	3			VB
448	538425.86	1162617.05	3			VB
449	538425.39	1162616.22	3			VB
450	538385.03	1162626.12	3			VB
451	538383.91	1162626.39	3			VB
452	538401.43	1162622.51	3			VB
453	538401.55	1162622.99	3			VB
454	538385.06	1162626.70	3			VB
455	538383.53	1162625.64	3			VB
456	538382.52	1162623.74	3			VB
457	538383.15	1162625.99	3			VB
458	538382.35	1162624.47	3			VB
459	538381.27	1162624.98	3			VB
460	538380.98	1162624.57	3			VB
461	538377.02	1162627.54	3			VB
462	538377.26	1162626.80	3			VB
463	538376.31	1162625.06	3			VB
464	538375.78	1162625.33	3			VB
465	538397.44	1162760.03	3			VB
466	538398.05	1162760.85	3			VB
467	538395.62	1162765.42	8			VB
468	538395.51	1162765.94	8			VB
469	538396.72	1162765.07	3			VB
470	538388.52	1162766.57	3			VB
471	538383.70	1162767.87	3			VB
472	538388.62	1162767.05	3			VB
473	538243.87	1162790.62	8			VB
474	538249.35	1162796.00	8			VB
475	538261.30	1162793.53	8			VB
476	538261.23	1162793.03	8			VB
477	538249.29	1162795.51	8			VB
478	538245.29	1162796.05	3			VB
479	538244.75	1162796.15	3			VB
480	538269.13	1162792.09	3			VB
481	538272.63	1162791.28	8			VB
482	538269.03	1162791.61	3			VB
483	538272.57	1162790.78	8			VB
484	538279.28	1162789.98	8			VB
485	538279.22	1162789.48	8			VB
486	538274.06	1162785.39	8			VB
487	538274.97	1162790.15	3			VB
488	538275.51	1162790.08	3			VB
489	538284.56	1162788.42	3			VB
490	538287.72	1162787.57	3			VB
491	538284.68	1162788.90	3			VB
492	538287.82	1162788.07	3			VB
493	538291.41	1162787.53	8			VB
494	538291.33	1162787.04	8			VB
495	538301.54	1162785.39	8			VB
496	538301.48	1162784.90	8			VB
497	538305.40	1162784.55	8			VB
498	538305.29	1162783.89	8			VB
499	538304.02	1162779.87	8			VB
500	538304.55	1162784.24	3			VB
501	538311.98	1162782.46	3			VB
502	538312.06	1162782.96	3			VB
503	538324.09	1162780.08	3			VB
504	538320.57	1162780.97	8			VB
505	538317.09	1162781.85	8			VB
506	538317.17	1162782.34	8			VB
507	538320.63	1162781.46	8			VB
508	538324.19	1162780.56	3			VB
509	538332.06	1162778.71	8			VB
510	538332.13	1162779.20	8			VB
511	538333.46	1162774.75	8			VB
512	538334.06	1162774.66	8			VB
513	538335.47	1162778.04	8			VB
514	538335.55	1162778.54	8			VB
515	538334.03	1162778.28	3			VB
516	538334.57	1162778.15	3			VB
517	538337.38	1162777.43	3			VB
518	538341.44	1162776.67	8			VB
519	538347.48	1162775.54	8			VB
520	538351.34	1162774.82	8			VB
521	538337.89	1162777.84	3			VB
522	538341.53	1162777.16	8			VB
523	538347.56	1162776.03	8			VB
524	538351.40	1162775.31	8			VB
525	538365.66	1162772.11	8			VB
526	538369.80	1162771.39	8			VB
527	538373.12	1162770.81	3			VB
528	538364.33	1162771.83	3			VB
529	538365.30	1162771.41	3			VB
530	538365.00	1162770.31	8			VB
531	538364.50	1162768.49	3			VB
532	538365.08	1162768.33	3			VB
533	538365.93	1162771.46	3			VB
534	538369.72	1162770.85	8			VB
535	538372.66	1162770.38	3			VB
536	538380.07	1162765.14	3			VB
537	538380.66	1162765.02	3			VB
538	538380.99	1162768.21	3			VB
539	538380.65	1162767.09	8			VB
540	538381.94	1162768.81	8			VB
	538380.67	1162767.15	VB			
	538381.85	1162768.84	VB			



Detail:A

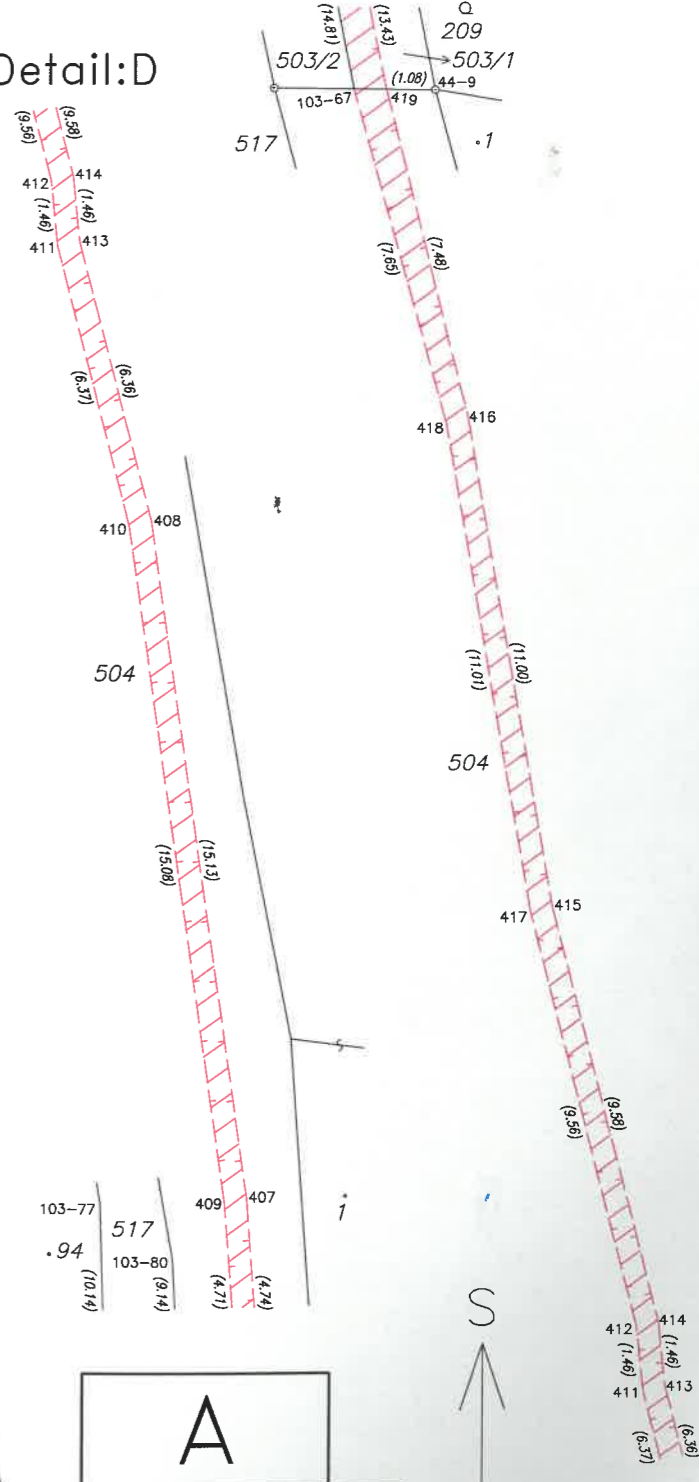
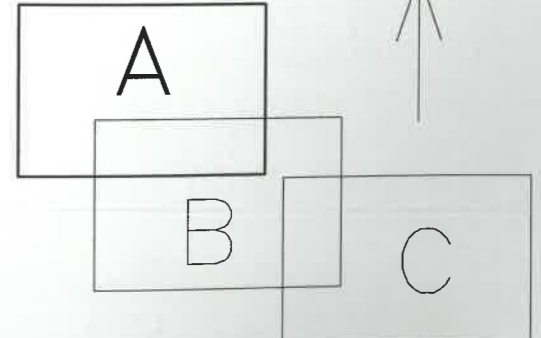
Detail:B

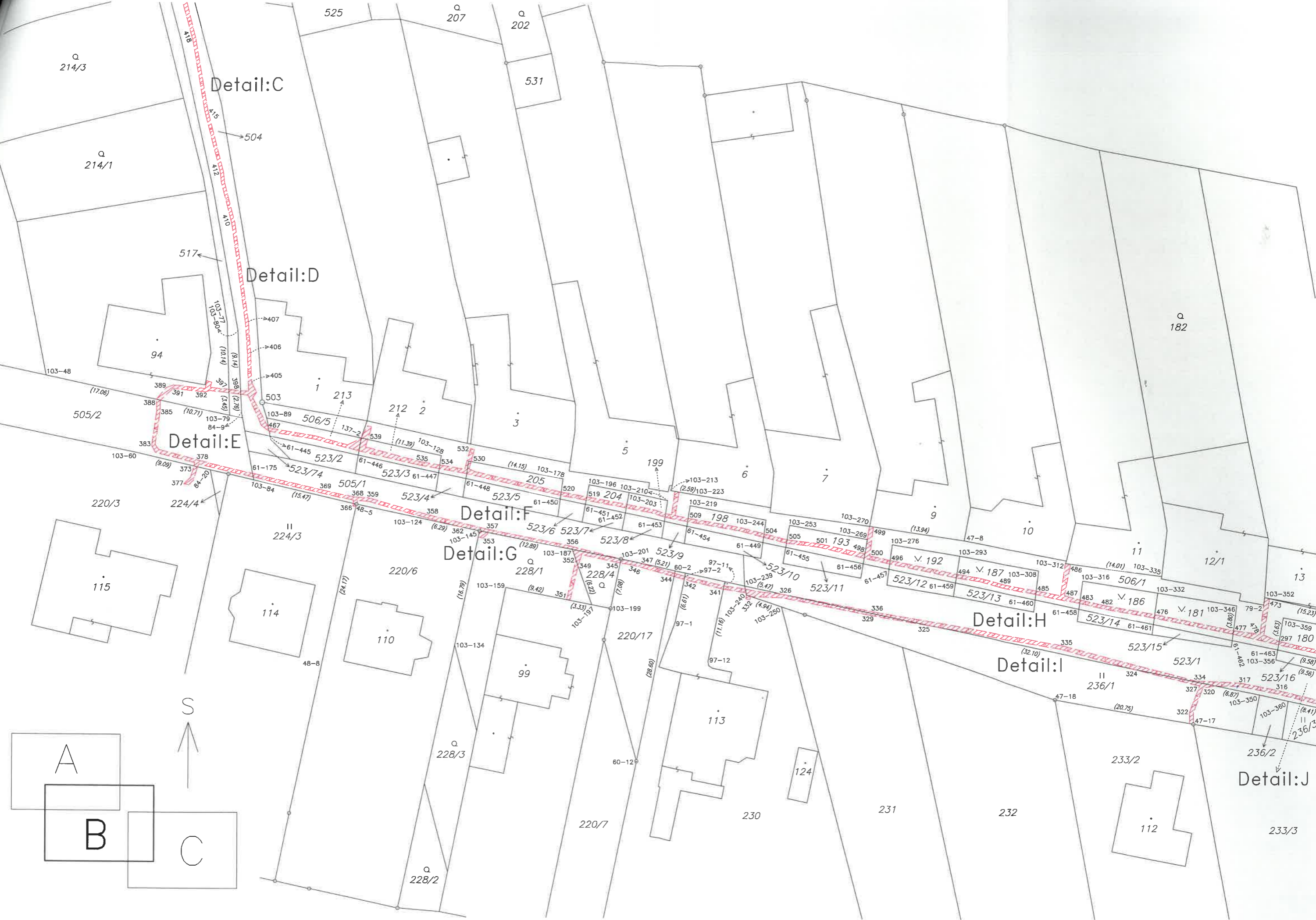
Detail:C

Detail:D

Detail:D

Detail:C





Detail:C

Detail:D

Detail:E

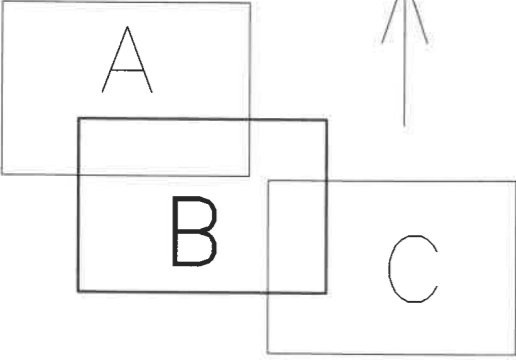
Detail:F

Detail:G

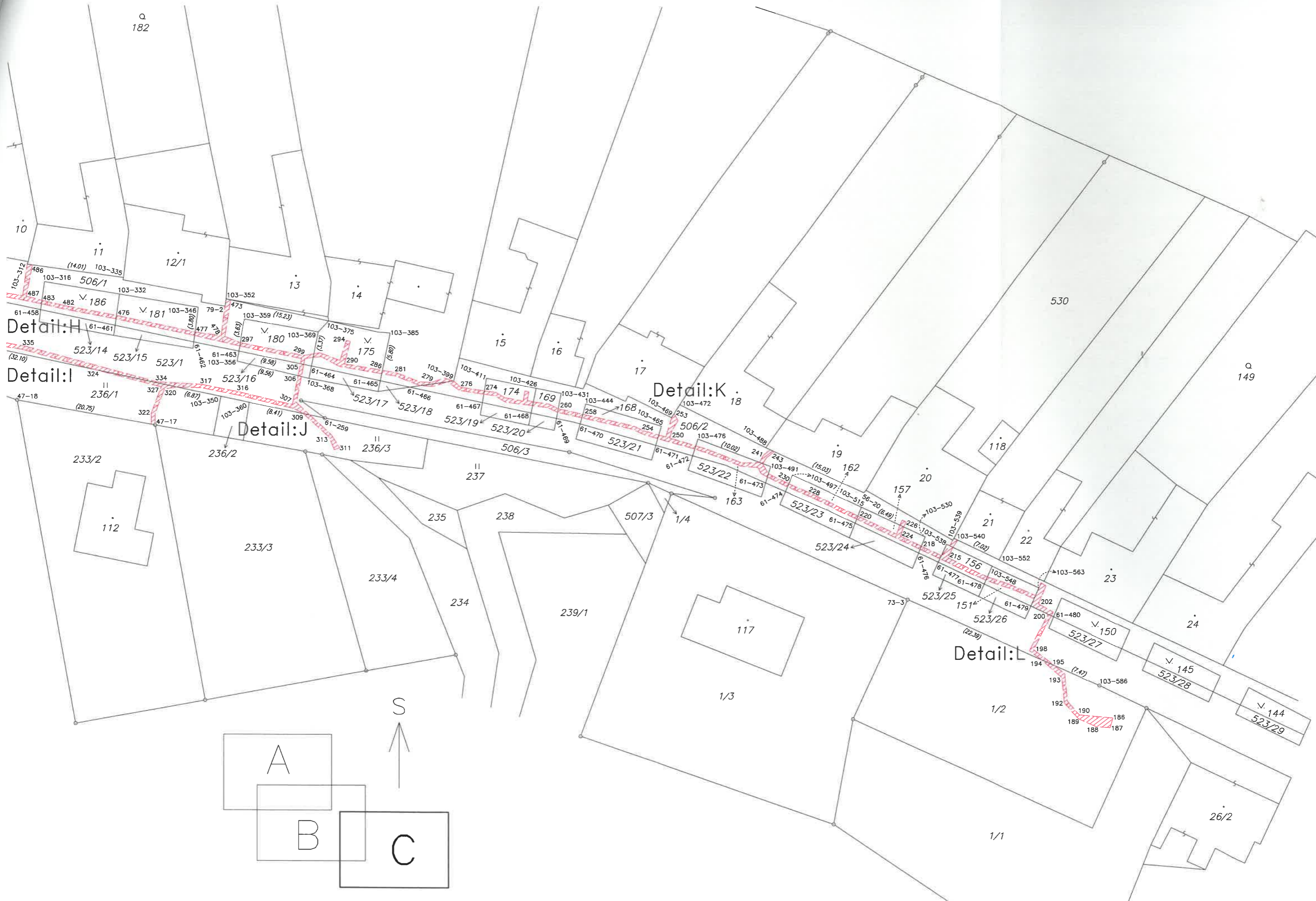
Detail:H

Detail:I

Detail:J



S



Q  
182

10

11

12/1

13

14

15

16

17

18

19

20

21

22

23

24

Q  
149

530

Detail:H

Detail:I

Detail:J

Detail:K

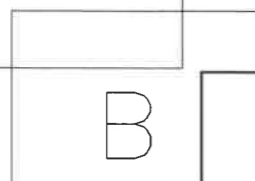
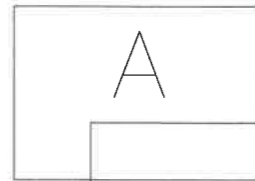
Detail:L

A

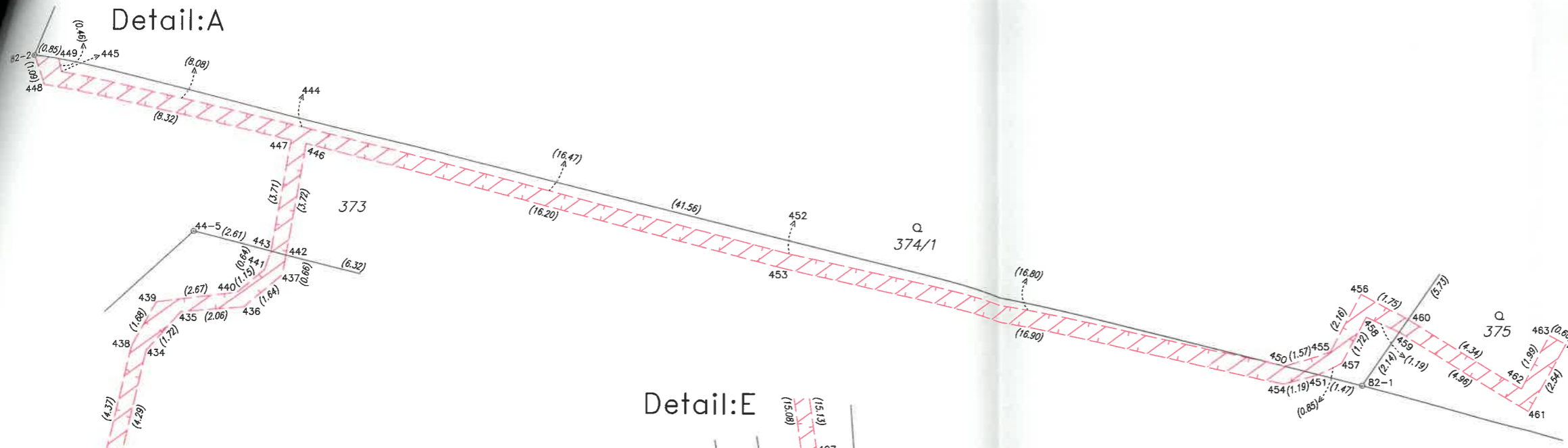
B

C

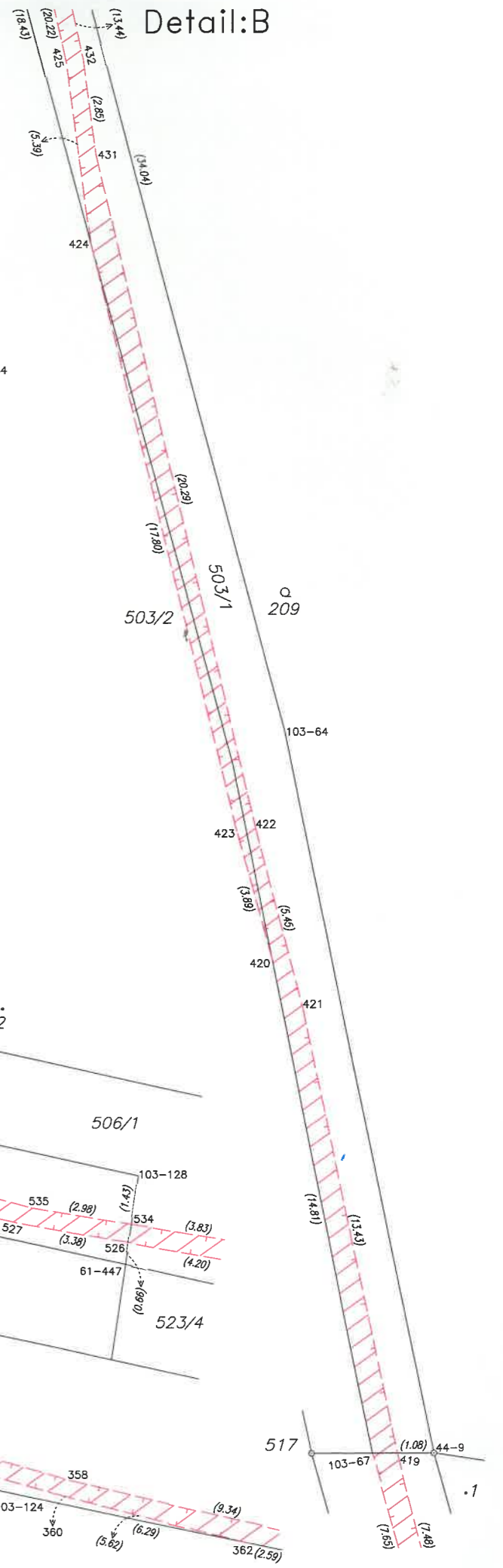
S



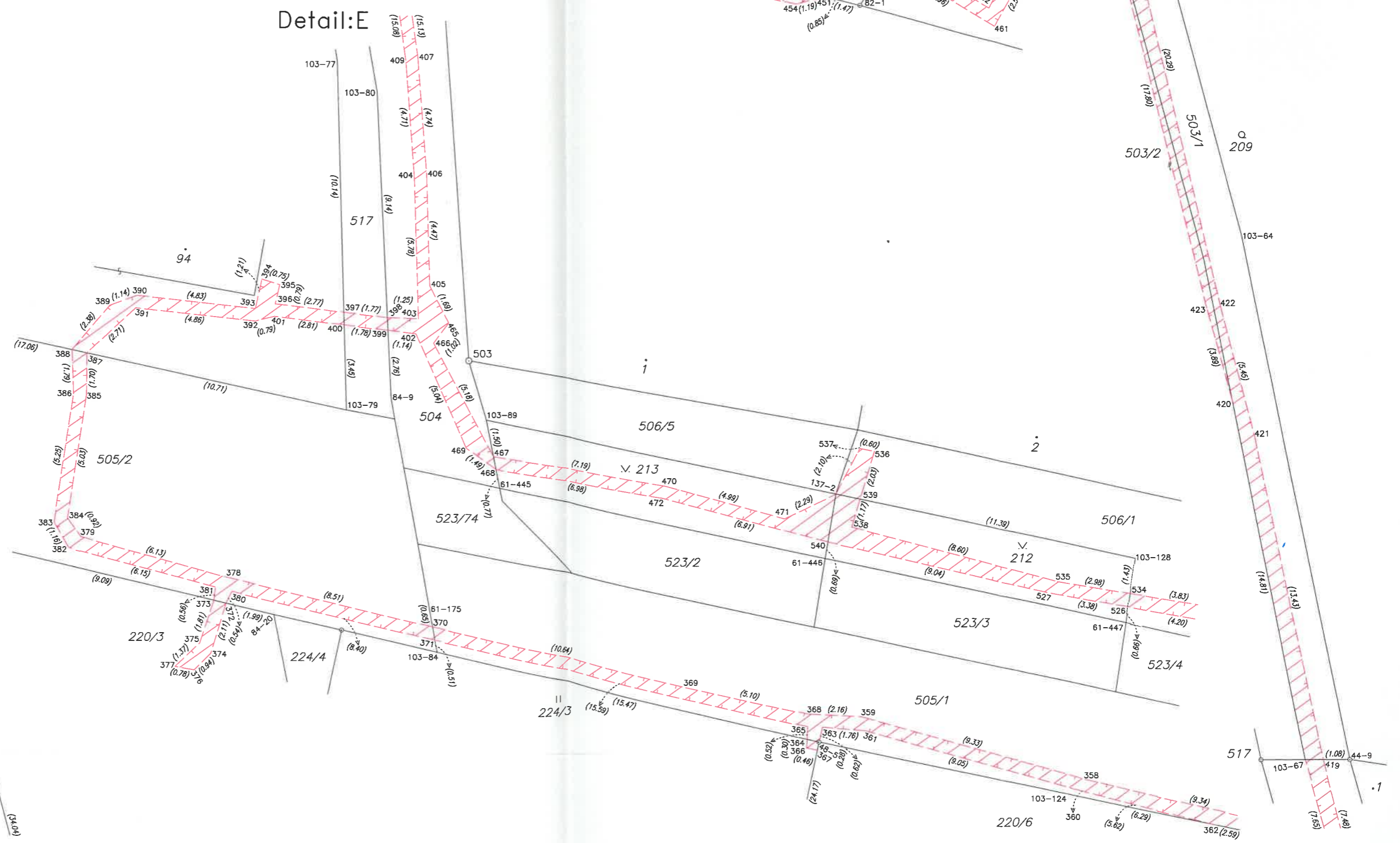
Detail:A



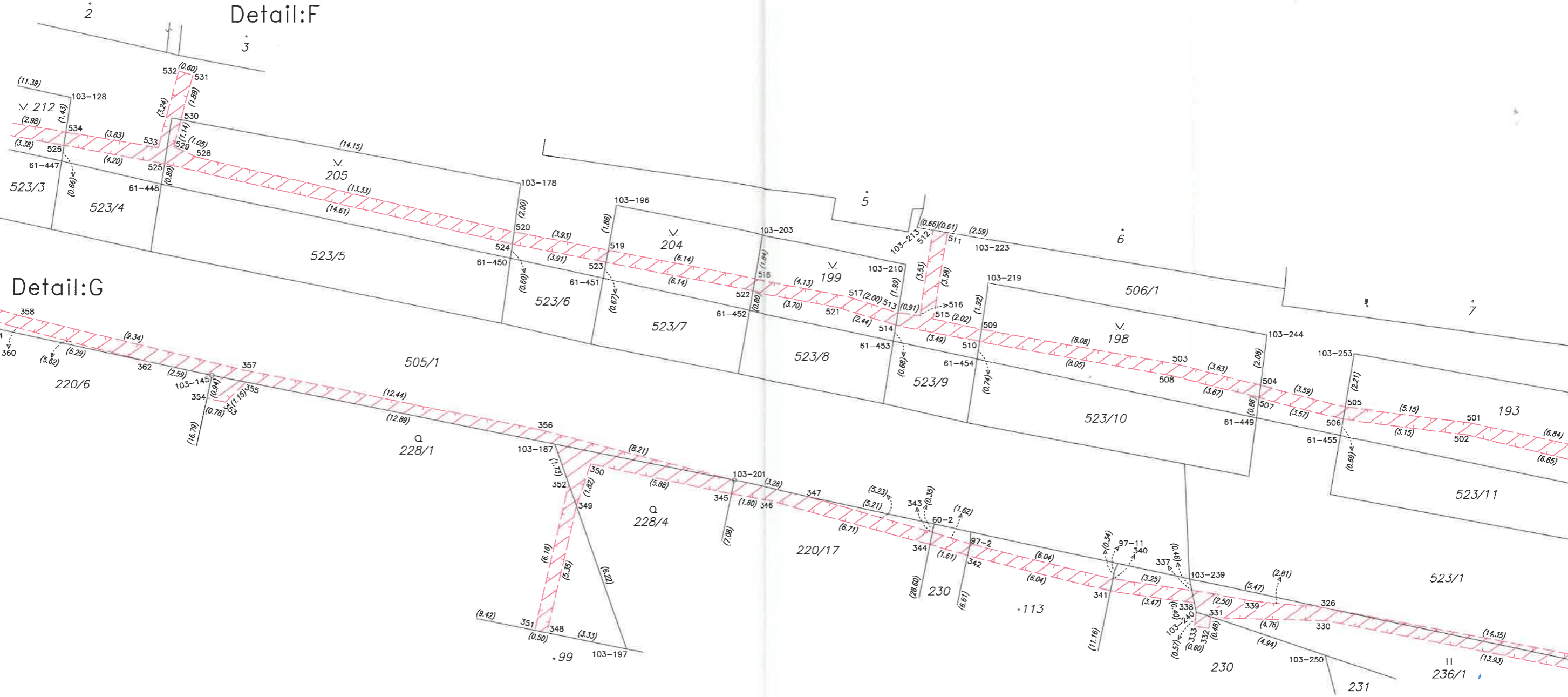
Detail:B



Detail:E



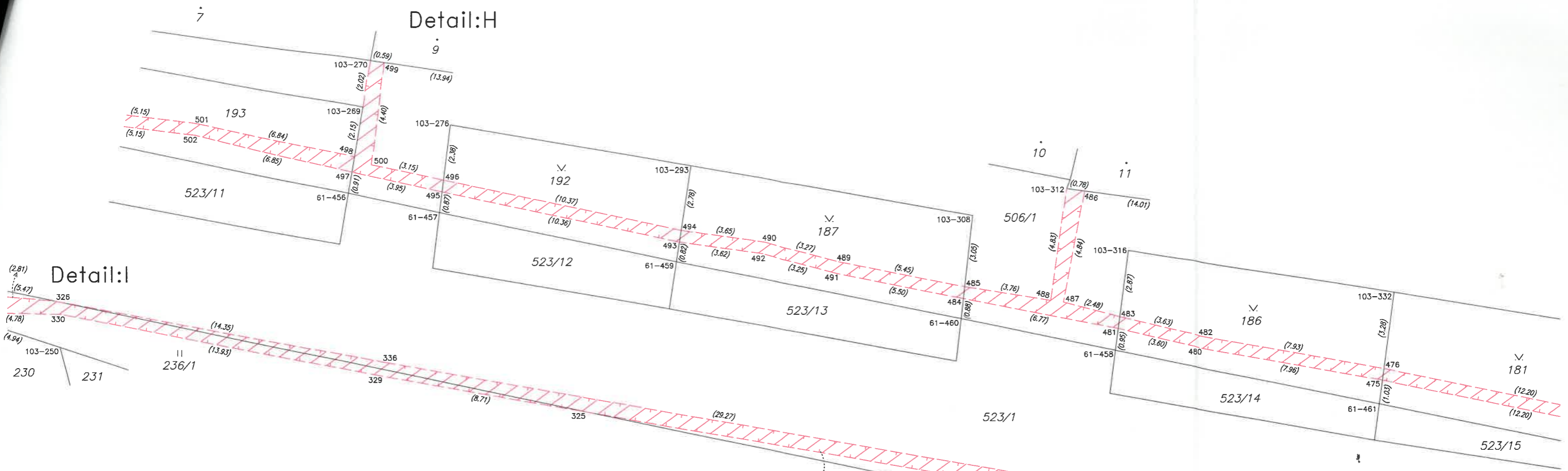
Detail:F



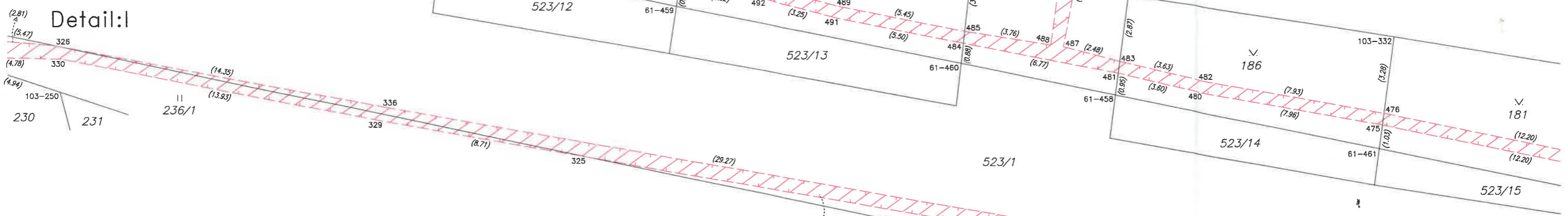
Detail:G



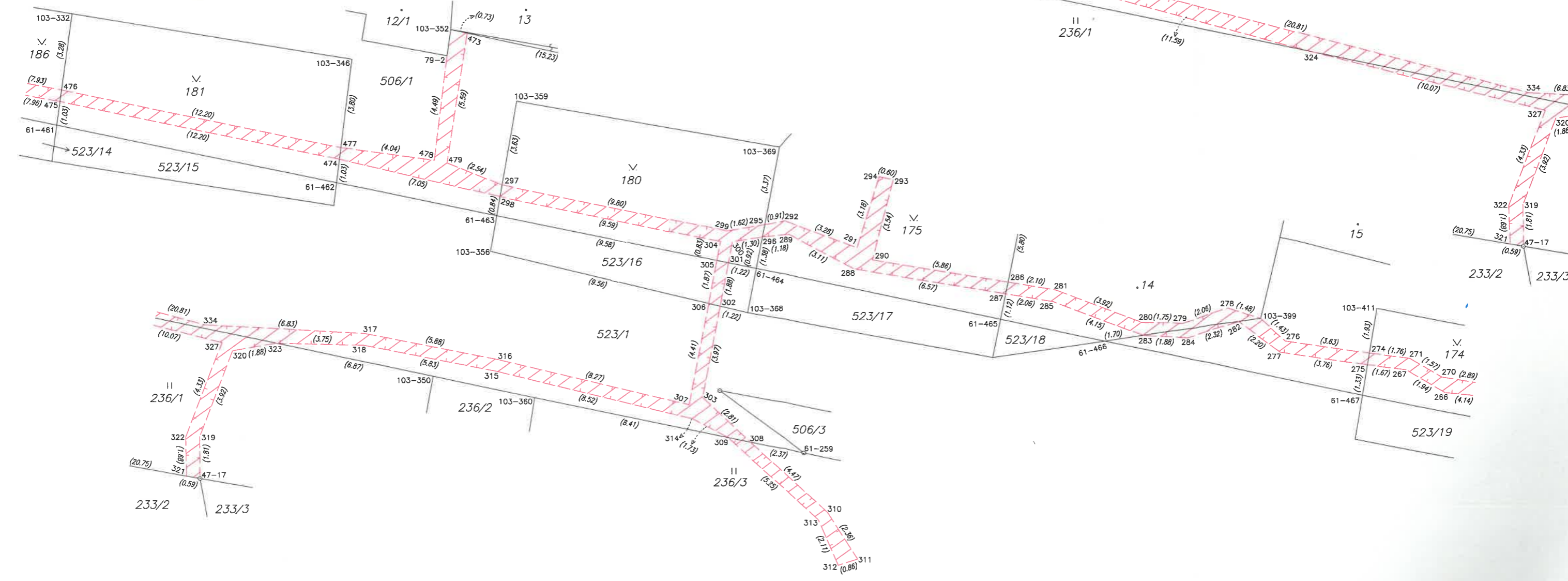
Detail:H



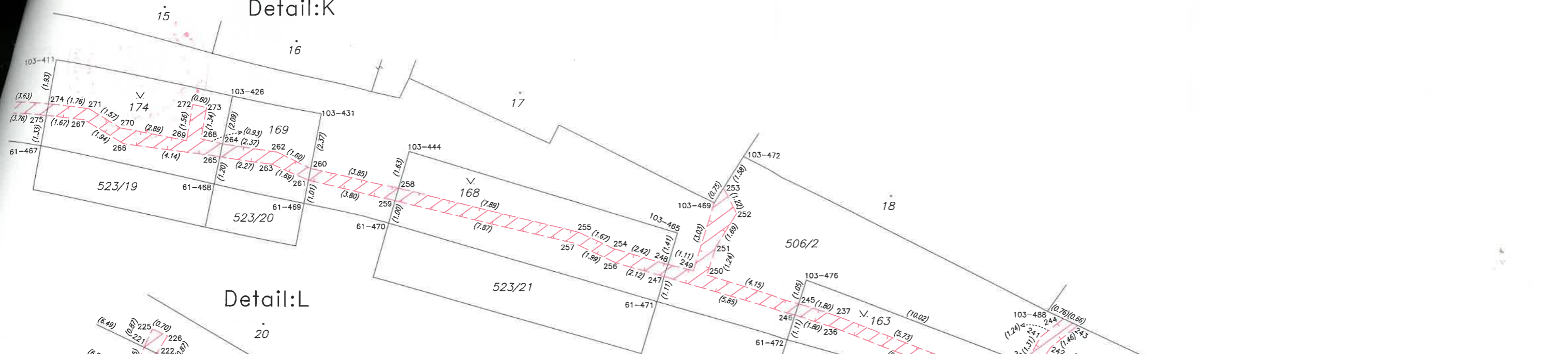
Detail:I



Detail:J



Detail:K



Detail:L

