

KUPNÍ SMLOUVA č. 15/1/2021/760 -WF-2022-0088

uzavřená podle § 2079 a násl. zákona č. 89/2012 Sb., v platném znění.

Smluvní strany:**Správa Národního parku Podyjí**

Na Vyhlídce 5, 669 02 Znojmo

Zřízena rozhodnutím MŽP ČR 10/91

IČ: 00837971

DIČ: CZ00837971

Bankovní spojení: [REDACTED]

Zastoupena: [REDACTED]

Ke smluvnímu jednání pověřen: [REDACTED]

Telefon: [REDACTED]

Fax: [REDACTED]

e-mail: [REDACTED]

dále jen prodávající na straně jedné,

a

Wotan Forest, a.s.

sídlo: Rudolfovská 202/88, 370 01 České Budějovice

IČ: 26060701

DIČ: CZ26060701

Zapsaná v obchodním rejstříku vedeném Krajským soudem v Českých Budějovicích, oddíl B, vložka 1306

Zastoupena: [REDACTED], předsedou představenstva a [REDACTED] místopředsedou představenstva

Č. účtu: [REDACTED]

Ke smluvnímu jednání pověřen: [REDACTED]

Telefon: [REDACTED]

Fax: [REDACTED]

e-mail: [REDACTED]

dále jen kupující na straně druhé,

uzavřely tuto **kupní smlouvu:****I. Předmět smlouvy**

1. Prodávající se zavazuje dodat kupujícímu níže specifikované zboží (dále jen „zboží“) za podmínek uvedených v této kupní smlouvě a převést na kupujícího vlastnické právo k tomuto zboží. Kupující se zavazuje toto zboží převzít a zaplatit za něj dohodnutou kupní cenu. Dodací, sankční a reklamační podmínky dané touto smlouvou se vztahují na jednotlivé dodávky, pokud není stanoveno jinak.
2. Sortiment, ceny:
Smluvní strany se dohodly na základní ceně dříví pro období 1.1.2022 až 31.3.2022 takto:

SM 4;5 m, čep od 12 cm b.k.,**Množství:****200m³**

SM	1a	1b	2a	2b	3a
kvalita B/C	1650	2200	2750	2750	2200
kvalita D	1000	1650	2050	2050	2050

Nadměrek 2%


Kusy nad 35 cm budou zařazeny jako vláknina.

Výhoz (vláknina) a výřezy s menším čepem než uvedený pro jednotlivé dřeviny á 100 Kč/ m³.**Ceny jsou uvedeny v Kč za m3 (plnometr) s paritou dodáno na pilu Slavonice.**


3. Dříví bude dodáno dle Doporučených pravidel pro měření a třídění dříví v ČR, 2008. Prodávající i kupující výslovně prohlašují, že jsou jim práva a povinnosti stanovená v Doporučených pravidlech pro měření a třídění dříví v ČR, 2008, což stvrzují podpisy této smlouvy. Dříví bude dodáno v několika dodávkách.
4. Prodávající prohlašuje, že dodávané zboží nepochází z kontroverzních zdrojů, ve smyslu platné definice normativního dokumentu CFCS 2002:2013.

5. Pro informaci kupujícího a konečného příjemce zajistí prodávající, že na průvodní dokumentaci ke každé dodávce bude zřetelně uvedena kategorie původu, včetně podílu certifikované hmoty a ostatní údaje vyplývající z normy CFCS 2002:2013.

II. Kupní cena, platební podmínky

1. Kupní cena se sjednává dohodou a je uvedena jako cena za 1 m³u jednotlivých druhů zboží uvedených v čl. I, odst. 2 této smlouvy. Kupní ceny jsou uvedeny bez DPH, která k nim bude připočtena dle platných právních předpisů. Cena uvedená v čl. I této smlouvy se rozumí při dodání do místa plnění.
2. DUZP je datum elektronické přejímky v závodě kupujícího.
3. Smluvní strany se dohodly, že kupující bude na základě elektronické přejímky dříví vystavovat za prodávajícího elektronicky faktury jménem prodávajícího a prodávající prohlašuje, že takto vystavené faktury bude považovat za jím vystavené a doručené kupujícímu.
4. Kupující bude vystavovat faktury vždy dekadně za dodané a převzaté dříví v termínech od 1. až 10 dne kalendářního měsíce, od 11. až 20 dne kalendářního měsíce a od 21. do 30, resp. 31 dne kalendářního měsíce podle výsledků přejímky dříví. Podklady k fakturaci (protokol o provedené přejímce) a faktura budou zasílány na emailovou adresu: 
5. Splatnost faktury bude vždy 30 dnů ode dne vystavení faktury.
6. Kupující zaplatí kupní cenu prodávajícímu ve lhůtě splatnosti uvedené na jednotlivých fakturách. Za den zaplacení kupní ceny se považuje den připsání její celkové výše (vč. DPH) na bankovní účet prodávajícího nebo den převzetí částky odpovídající celkové výši kupní ceny v hotovosti prodávajícím.
7. Proávající prohlašuje, že si je vědom své povinnosti odvést řádně DPH z inkasované ceny zboží správci daně a že DPH řádně, včas a ve správné výši z předmětného obchodu odvede. Dále že, prodávající je v ekonomicky dobré kondici, není osobou, proti níž by bylo vedeno exekuční nebo insolvenční řízení, nevede žádný spor, v němž by neúspěch vedl k závazku, jehož splnění by bylo nemožné nebo by hospodářsky destabilizovalo prodávajícího. Proávající není osobou ohroženou vstupem do insolvenčního řízení a řádně a včas plní veškeré své splatné závazky. Proávající není, osobou s níž je vedeno řízení o její zápis do evidence nespolehlivých plátců daně a není prohlášen nespolehlivým plátcem daně.
8. Kupující má právo v případě, že se mu jeví prodávající jako rizikový plátc daně z přidané hodnoty, postupovat ve smyslu § 109a ZDPH a přijmout preventivní opatření v podobě rozdělení platby za zboží na část cena a část daň z přidané hodnoty. Daň z přidané hodnoty pak objednatel odvede přímo daňovému správci.
9. Dojde-li po uzavření této smlouvy k zásadní změně kupní ceny kulatiny nebo k zásadní změně kupní ceny řeziva oproti průměrné ceně kulatiny nebo řeziva na trhu ke dni uzavření této smlouvy je kterákoli ze smluvních stran oprávněna navrhnout změnu kupní ceny kulatiny. Pokud nebude kterákoli ze smluvních stran souhlasit se změnou kupní ceny kulatiny, je oprávněna kterákoli smluvní strana kupní smlouvu vypovědět bez výpovědní doby. Smlouva zaniká doručením výpovědi druhé smluvní straně.

III. Dodací podmínky

1. Převzetí zboží kupujícím bude provedeno formou elektronické přejímky v místě plnění.
2. Místem plnění je provozovna kupujícího - pila Slavonice.
3. Osoba odpovědná za přejímku ze strany kupujícího: 
4. Protokol o přejímce bude zasílán emailem na adresu uvedenou v čl. II bod 4 této smlouvy.
5. Proávající se zavazuje předat kupujícímu veškeré doklady, jež jsou nutné k převzetí zboží a to v termínu vlastní dodávky zboží. Doklady (dodací list) prodávajícího musí obsahovat zejména číslo dodacího listu, množství dodaného zboží dle dřevin a sortimentů, počet kusů, podpis prodávajícího a kupujícího. V případě, že prodávající je držitelem certifikátu PEFC (C-O-C) je povinen označit stupeň certifikace na dodacím listu. Množství uvedené v dodacím listu je pouze informativní. Závazné pro obě smluvní strany je množství zboží uvedené v protokolu o elektronické přejímce.

IV. Platnost smlouvy a doba plnění

1. Platnost smlouvy je od 1.1.2022 do 31.3.2022.
2. Proávající má právo dohodnout s kupujícím náhradní termín plnění v případě působení vyšší moci, tj. v případech požárů, kalamit, válečného stavu, apod., nebo v případě dodatečně nezaviněné nemožnosti plnění na straně prodávajícího. Takto dohodnutý termín plnění je změnou příslušného ustanovení této kupní smlouvy a bude oběma stranami písemně potvrzen. Za výše uvedených okolností nevzniká kupujícímu právo na náhradu případně vzniklé škody.

V. Nebezpečí škody na zboží a přechod vlastnictví

1. Přechod nebezpečí škody na zboží nastává jeho fyzickým převzetím kupujícím od prodávajícího v místě plnění.
2. Kupující nabývá vlastnické právo ke zboží úplným zaplacením ceny zboží.

VI. Reklamáce a vady zboží

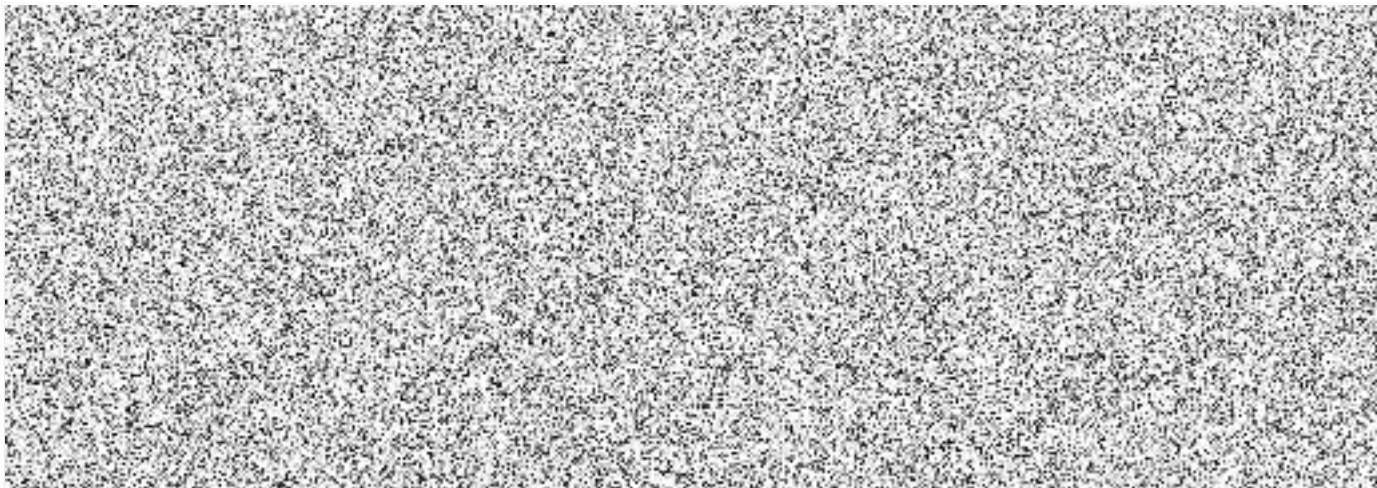
1. Pokud není sjednána jiná jakost dodávaného zboží, prodávající dodává zboží v kvalitě stanovené platnou technickou normou pro daný druh zboží.
2. Povinnost reklamovat zjevné vady zboží má kupující do 3 dnů od převijky zboží dle čl. III bod 2 této smlouvy. Za vady zjevné se přitom považují nedodržení druhu, množství a jakosti zboží.
3. V případě, že vyjde najevo, že dříví má vady, je kupující povinen bez zbytečného odkladu tyto vady u prodávajícího písemně uplatnit s popisem vady (dále jen „reklamací“). Kupující je povinen vadné zboží uložit zvlášť a označit tak, aby nebyla možná záměna s jiným zbožím. Oprávnění zástupci prodávajícího a kupujícího jsou povinni nejpozději do sedmi dnů ode dne, kdy prodávající obdrží reklamaci, dostavit se v dohodnuté době na místo převijky a rozhodnout o způsobu vyřízení reklamací. Ustanovení předchozí věty neplatí v případě, že prodávající reklamaci po jejím uplatnění zcela uzná. Do doby vyřízení reklamací bude zboží uskladněno na náhradní skládce. Obě smluvní strany jsou povinni neprodleně sepsat a podepsat reklamační protokol a v něm uvést dohodnutý způsob vyřízení reklamací.

VII. Ostatní ujednání

1. Prodávající je oprávněn od smlouvy odstoupit zejména v případě, že je prodlení kupujícího s úhradou kupní ceny, resp. její části je delší než 30dnů. Kupující má právo od smlouvy odstoupit, pokud je prodávající v prodlení s dodáním zboží po dobu delší než 30 dnů. Odstoupením od této smlouvy nejsou dotčena práva stran na náhradu škody, smluvních pokut a úroků z prodlení vyplývajících z této smlouvy.
2. Smluvní strany jsou oprávněny započíst jakoukoliv svou pohledávku proti splatné pohledávce druhé strany, a to i částečně. Smluvní strany se dále dohodly, že jsou oprávněny jednostranně započíst jakoukoliv svou nesplatnou vyfakturovanou pohledávku proti splatné či nesplatné vyfakturované pohledávce druhé smluvní strany, a to i částečně, a to s odloženou účinností úkonu směřujícího k započtení do doby splatnosti obou pohledávek tak, aby k účinnosti úkonu směřujícího k započtení došlo v okamžiku střetu započítávaných pohledávek. Započíst lze jakoukoliv pohledávku bez ohledu na to, zda vznikla na základě této smlouvy, proti jakékoliv pohledávce druhé smluvní strany bez ohledu na to, zda vznikla na základě této smlouvy.
3. Započtení se provádí jednostranným písemným projevem vůle adresovaným druhé smluvní straně. Dohodou smluvních stran lze v jednotlivých případech započíst jakékoliv pohledávky bez ohledu na pravidla sjednaná v této smlouvě.
4. Prodávající není oprávněn bez předchozího výslovného písemného souhlasu kupujícího
 - a) zřídit zástavní právo k pohledávkám, které má či mu vzniknou za kupujícím na základě této smlouvy;
 - b) postoupit pohledávku, kterou má za kupující na základě této smlouvy; nebo
 - c) učinit jakýkoliv právní nebo jiný úkon, vč. opomenutí, směřující ke změně v osobě věřitele, kterému je kupující povinna plnit svůj dluh vzniklý na základě této smlouvy.

VIII. Závěrečná ujednání

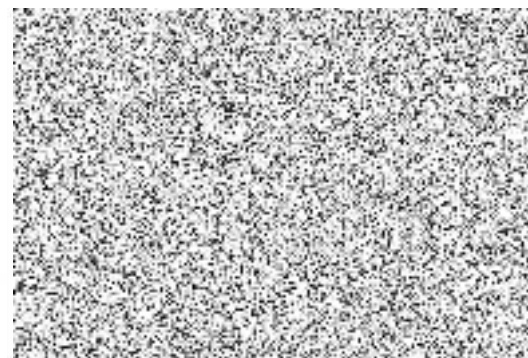
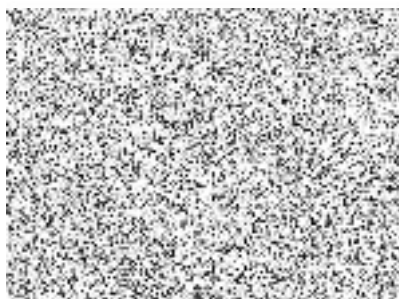
1. Tato smlouva nabývá platnosti a účinnosti dnem podpisu oběma smluvními stranami.
2. Smluvní strany se dohodly, že ostatní záležitosti touto smlouvou výslovně neupravené se řídí příslušným ustanovením občanského zákoníku.
3. Obě smluvní strany se dohodly, že obsah této smlouvy i informace vzájemně si poskytnuté v souvislosti s jejím uzavřením jsou důvěrné a že je neprozradí jiné osobě, která by jich mohla využít ve svůj prospěch.
4. Smlouva je vyhotovena ve dvou stejnopisech s platností originálu. Každá ze smluvních stran obdrží po jednom vyhotovení. Jakékoliv změny nebo dodatky této smlouvy mohou být prováděny pouze písemnou formou stvrzenou zástupci obou smluvních stran.
5. Smluvní strany prohlašují, že tato smlouva byla sepsána na základě pravdivých údajů, dle jejich pravé a svobodné vůle. Dále prohlašují, že smlouva nebyla uzavřena pod nátlakem ani v tísní, že si ji řádně přečetly a na důkaz tohoto připojují zástupci smluvních stran své podpisy.



Přehled sortimentů a cen dříví platný od 20.10.2021

Jehličnaté sortimenty

Znak	Název	Čep	Čelo	Délka	Kvalita	MJ	Cena		Zkrácený text
		cm b.k.	cm	m			MIN. BEZ DPH	MIN. S DPH	
							KČ	KČ	
100	Jehličnaté dříví soustředěné								JEHL.
101	Surové kmeny SM, JD, DG	7		7+	bez vyzdravení	m3	500	605	SK SM, JD, DG
102	Vláknina SM, JD, DG krácená	7		2,2,5;4,5	bez vyzdravení, bez nadměrku	m3	550	666	VLAK SM, JD, DG
103	Surové kmeny BO	7		7+	bez vyzdravení	m3	500	605	SK BO
104	Vláknina BO krácená	7		2,2,5;4,5	bez vyzdravení, bez nadměrku	m3	550	666	VLAK BO
105	Surové kmeny MD	7		7+	bez vyzdravení	m3	500	605	SK MD
106	Surové kmeny MD krácené	7		2,2,5;4,5	bez vyzdravení, bez nadměrku	m3	550	666	VLAK MD
111 A	Kulatina III.tř. jakosti A, výběr - SM, JD, DG	30+		8	bez hniloby a křivosti, suky do 3 cm	m3	2500	3025	TRUHLAŘINA SM, JD, DG
111 B	Pilařská kulatina III.tř. jakosti B - SM, JD, DG	20+		8,9,10,12	bez hniloby a křivosti	m3	2100	2541	PILAŘINA SM, JD, DG
111 C	Pilařská kulatina kůrovcová	20+		8,9,10,12	bez hniloby a křivosti	m3	1800	2178	PILAŘINA SM kůrovec
112 A	Kulatina III.tř. jakosti A, výběr - SM, JD, DG - standardní výřezy	30+		4	bez hniloby a křivosti, suky do 3 cm	m3	2500	3025	TRUHLAŘINA KRÁCENÁ SM, JD, DG
112 B	Pilařská kulatina III.tř. jakosti SM, JD, DG - standardní výřezy	20+		4	bez hniloby a křivosti	m3	2100	2541	PILAŘINA KRÁCENÁ SM, JD, DG
112 C	Pilařská kulatina kůrovcová - standardní výřezy	20+		4	bez hniloby a křivosti	m3	1800	2178	PILAŘINA SM kůrovec
113 A	Kulatina III.tř. jakosti A, výběr BO	30+		8	bez hniloby a křivosti, suky do 3 cm	m3	1800	2178	TRUHLAŘINA BO
113 B	Pilařská kulatina III.tř. jakosti B - BO	20+		8,12	bez hniloby a křivosti	m3	1550	1876	PILAŘINA BO
114 A	Kulatina III.tř. jakosti A, výběr BO - standardní výřezy	30+		4	bez hniloby a křivosti, suky do 3 cm	m3	1800	2178	TRUHLAŘINA KRÁCENÁ BO
114 B	Pilařská kulatina III.tř. jakosti B - BO - standardní výřezy	20+		4	bez hniloby a křivosti	m3	1550	1876	PILAŘINA KRÁCENÁ BO
115 A	Kulatina III.tř. jakosti A, výběr MD	35+		8	bez hniloby a křivosti, suky do 3 cm	m3	2800	3388	TRUHLAŘINA MD
115 B	Pilařská kulatina III.tř. jakosti B - MD	20+		8,9,10,12	bez hniloby a křivosti	m3	1900	2299	PILAŘINA MD
116 A	Kulatina III.tř. jakosti A, výběr MD - standardní výřezy	35+		4,5	bez hniloby a křivosti, suky do 3 cm	m3	2850	3449	TRUHLAŘINA KRÁCENÁ MD
116 B	Pilařská kulatina III.tř. jakosti B - MD - standardní výřezy	20+		4	bez hniloby a křivosti	m3	1950	2360	PILAŘINA KRÁCENÁ MD
117	KPZ SM, JD, DG	14+		2/2,5	bez měkké hniloby	m3	1300	1573	KPZ SM, JD, DG
				4		m3	1300	1573	
118	KPZ BO	14+		2/2,5	bez měkké hniloby	m3	1000	1210	KPZ BO
				4		m3	1000	1210	
119	KPZ MD	14+		2/2,5	bez měkké hniloby	m3	1150	1392	KPZ MD
				4		m3	1150	1392	
141	Tyče SM	5+		5+	bez vyzdravení	m3	600	726	
151	Těžební zbytky	7+			bez vyzdravení	prm	100 až 300		
181	Palivové dříví jehličnaté	7+		1	bez vyzdravení	prm			PALIVO JEHL
I+L	381	Nehroubí netříděné		-8	bez vyzdravení	prm	87	100	NEHROUBÍ



Přehled sortimentů a cen dříví platný od 20.10.2021

Listnaté sortimenty

Znak	Název	Čep cm b.k.	Čelo cm	Délka m	Kvalita	MJ	Cena		Zkrácený text
							MIN. BEZ DPH	MIN. S DPH	
							KČ	KČ	
200	Listnaté dříví souhrnné								LIST
201	Surové kmeny DB	7+		7+	bez vyzdravení	m3	1350	1 634	SK DB
202	Surové kmeny BK					m3	1350	1 634	SK BK
203	Surové kmeny BR					m3	1000	1 210	SK BR
204	Surové kmeny HB					m3	1350	1 634	SK HB
205	Surové kmeny AK					m3	1400	1 694	SK AK
206	Surové kmeny OL					m3	1000	1 210	SK OL
207	Surové kmeny ostatní tvrdé (JV, JS, JL, TR...)					m3	1350	1 634	SK JV, SK JS, SK JL, SK TR.....
208	Surové kmeny LP					m3	400	484	SK LP
209	Surové kmeny ostatní měkké (OS, TP, VR, JR...)					m3	400	484	SK OS, SK TP, SKVR, SK JR.....
211	Pilařská kulatina DB	25+		7+	bez hniloby a křivosti	m3	2500	3 025	PILAŘINA DB
212	Pilařská kulatina BK					m3	1700	2 057	PILAŘINA BK
213	Pilařská kulatina BR					m3	1400	1 694	PILAŘINA BR
214	Pilařská kulatina HB					m3	1600	1 936	PILAŘINA HB
215	Pilařská kulatina AK					m3	2000	2 420	PILAŘINA AK
216	Pilařská kulatina OL					m3	1400	1 694	PILAŘINA OL
217	Pilařská kulatina ostatní tvrdá (JV, JS, JL, TR...)					m3	1600	1 936	PILAŘINA JV.....
218	Pilařská kulatina LP					m3	1400	1 694	PILAŘINA LP
219	Pilařská kulatina ostatní měkká (OS, TP, VR, JR...)					m3	1400	1 694	PILAŘINA OS.....
221	Kulatina III.tř. jakosti A, výběr DB	30+		3+	bez hniloby a křivosti, suky do 3 cm	m3	5000	6 050	TRUHLAŘINA DB
222	Kulatina III.tř. jakosti A, výběr BK					m3	2000	2 420	TRUHLAŘINA BK
223	Kulatina III.tř. jakosti A, výběr BR					m3	2000	2 420	TRUHLAŘINA BR
224	Kulatina III.tř. jakosti A, výběr HB					m3	2000	2 420	TRUHLAŘINA HB
225	Kulatina III.tř. jakosti A, výběr AK					m3	4000	4 840	TRUHLAŘINA AK
226	Kulatina III.tř. jakosti A, výběr OL					m3	2000	2 420	TRUHLAŘINA OL
227	Kulatina III.tř. jakosti A, výběr (JV, JS, JL, TR...)					m3	2000	2 420	TRUHLAŘINA JV.....
228	Kulatina III.tř. jakosti A, výběr LP					m3	1600	1 936	TRUHLAŘINA LP
229	Kulatina III.tř. jakosti A, výběr (OS, TP, VR, JR...)					m3	1600	1 936	TRUHLAŘINA OS.....
231	Surové kmeny DB standardní výřezy	7+		4,5	bez vyzdravení	m3	1350	1 634	SK DB KRÁCENÉ
232	Surové kmeny BK standardní výřezy					m3	1350	1 634	SK BK KRÁCENÉ
233	Surové kmeny BR standardní výřezy					m3	1000	1 210	SK BR KRÁCENÉ
234	Surové kmeny HB standardní výřezy					m3	1350	1 634	SK HB KRÁCENÉ
235	Surové kmeny AK standardní výřezy					m3	1400	1 694	SK AK KRÁCENÉ
236	Surové kmeny OL standardní výřezy					m3	1000	1 210	SK OL KRÁCENÉ
237	Surové kmeny ostatní tvrdé (JV, JS, JL, TR...) stand. výřezy					m3	1350	1 634	SK JV KRÁCENÉ.....
238	Surové kmeny LP standardní výřezy					m3	400	484	SK LP KRÁCENÉ
239	Surové kmeny ostatní měkké (OS, TP, VR, JR...) stand.výřezy					m3	400	484	SK OS KRÁCENÉ.....
241	Pilařská kulatina DB standardní výřezy	25+		4	bez hniloby a křivosti	m3	2500	3 025	PILAŘINA DB KRÁCENÁ
242	Pilařská kulatina BK standardní výřezy					m3	1700	2 057	PILAŘINA BK KRÁCENÁ
243	Pilařská kulatina BR standardní výřezy					m3	1400	1 694	PILAŘINA BR KRÁCENÁ
244	Pilařská kulatina HB standardní výřezy					m3	1600	1 936	PILAŘINA HB KRÁCENÁ
245	Pilařská kulatina AK standardní výřezy					m3	2000	2 420	PILAŘINA AK KRÁCENÁ
246	Pilařská kulatina OL standardní výřezy					m3	1400	1 694	PILAŘINA OL KRÁCENÁ
247	Pilařská kulatina ostatní tvrdá (JV, JS, JL, TR...) stand.výřezy					m3	1600	1 936	PILAŘINA JV KRÁCENÁ.....
248	Pilařská kulatina LP standardní výřezy					m3	1400	1 694	PILAŘINA LP KRÁCENÁ
249	Pilařská kulatina ostatní měkká (OS, TP, VR, JR...) stand.výřezy					m3	1400	1 694	PILAŘINA OS KRÁCENÁ.....
251	Speciální výřezy - vinohradnické sloupky	10+		2,5	bez hniloby a křivosti	m3	2000	2 420	SLOUPKY
281	Palivové dříví listnaté	7+		1	bez vyzdravení	prn			PAL LIST