

Datum předložení změny:		ZL č. 38
Zhotovitel:	Zlínstav a.s.	
Objednatel:	Vysoká škola chemicko-technologická v Praze	
Projektant:	SPS projekt, spol. s r.o.	
TDS:	Gleeds Česká republika a.s.	

Smlouva o Dílo ze dne:	13.10.2020
------------------------	------------

Projekt zakázkové číslo:	513/18
Stavba:	VŠCHT Praha – Rekonstrukce prostor uvolněných z pronájmu (etapa I) v budově B ul. Zikova – kancelářská část
Objekt:	

Název změny:	38 Podhledy PP09 - část ASŘ - Nábytek
--------------	---------------------------------------

Odůvodnění a popis změny a identifikace původce změny:

Při zpracovávání výrobní dokumentace během výstavby, bylo rozhodnuto o nutných úpravách zákrytových desek, hlavně s ohledem na provozní vlivy do budoucna: Při revizi podhledů došlo ze strany projektanta k doplnění zákrytových desek včetně konstrukce nad vestavěné skříně projektovým pokynem PP09. Tímto projektovým pokynem je řešena periodická demontovatelnost zákrytových desek pro případné zásahy revizních techniků a údržby školy vzhledem k rozvozdům technologií za uváděnými zákrytovými deskami. ZL je realizován za splnění podmínek § 222 odst. 4 ZZVZ jako nepodstatná změna závazku ze smlouvy.

Nové řešení:

Prostor nad vestavěnými skříněmi je doplněn o zákrytové desky a konstrukci na kterou jsou zavěšeny demontovatelné zákrytové desky nad vestavěnými skříněmi. Tato úprava umožňuje bezpečné a jednoduché demontování zákrytů pro případný servis či údržbu.

Původní řešení v PD:

V rámci PD a VV byli řešeny zákrytové desky pro technologie jako pevná část vestavěných skříní, které by byly kotveny pomocí vrutů do konstrukce vestavných skříní a jejich demontovatelnost by nebyla bezpečná a pro opakované demontáže zákrytových desek nevhodná.

Změna má vliv do následujících profesí (oblast projektové dokumentace)

Provedení těchto prací má vliv na provádění truhlářských prací a koordinaci s realizací akustických podhledů.

Dílčí cenový dopad

	MJ	Výměra	Jedn. Cena	Kč	Cena (bez DPH)
Odpočet:	kpl	1		0,00	0,00
Přípočet:	kpl	1		98 187,95	98 187,95
viz přiložený položkový rozpočet o počtu 1 strany		celkem		98 187,95	98 187,95

CELKEM Kč (bez DPH):

Procentuální podíl méněprací ZL k celkové ceně stavby	0,00%
Procentuální podíl víceprací ZL k celkové ceně stavby	0,07%
Procentuální podíl všech prací ZL k celkové ceně stavby	0,07%

PŘÍLOHY ZL:

- Příloha č.1 Rozpočet
- Příloha č.2 Projektový pokyn (PP09)
- Příloha č.3 PD Vestavné zákryty

Datum předložení změny:		ZL č.	38
Zhotovitel:	Zlínstav a.s.		
Objednatel:	Vysoká škola chemicko-technologická v Praze		
Projektant:	SPS projekt, spol. s r.o.		
TDS:	Gleeds Česká republika a.s.		

Vyjádření dodavatele/vliv na termín:

Nemá vliv na termín.

Dne:		za dodavatele:		Podpis:	
------	--	----------------	--	---------	--

Vyjádření TDS:

TDS respektuje požadavek GP na doplnění zákrytových a pomocných nosných konstrukcí pro umožnění přístupu obsluhy k technologickým zařízením

Dne:		za TDS:		Podpis:	
------	--	---------	--	---------	--

Vyjádření projektanta/ vliv na PD:

Projektový pokyn č.09 jsme zvětšili plochu zákrytů dle skutečného stavu namontovaných instalací a zároveň jsme vyřešili demontovatelnost zákrytů, aniž by se opakovaně šroubovaly do podkonstrukce, což by mohlo vést k poškození zákrytových desek.

Dne:		za projektanta:		Podpis:	
------	--	-----------------	--	---------	--

Vyjádření objednatele:

Souhlasím

Dne:		za objednatele:		Podpis:	
------	--	-----------------	--	---------	--

ZÁVĚR:

Tento Změnový list stavby je podkladem pro uzavření dodatku ke Smlouvě. Nedílnou součástí ZL jsou přílohy obsahující všechny doklady, které zdůvodňují oprávněnost změnového listu, včetně ocenění změn.

ZL38 Podhledy PP09 - část ASŘ - Nábytek (Zákrytové desky)

Číslo položky	Popis položky	MJ	Celkem MJ	Ceny v Kč	
				za MJ	Celkem
765.1	Výpis truhlářských prvků				
765.1	Dodávka - Doplnění zákrytové desky v kancelářích - LTD tl. 18 mm	m2	28,800	1 237,00	35 625,60
	dodávka, formátování, opracování hran, olepení hran				0,00
	Dodávka - Kotvící lišty - MDF	m2	27,2	1973,09	53 668,05
	dodávka, formátování, kotvení				
HZS2121	Montáž kotvící lišty - truhlář odborný	hod	10,0	468,12	4 681,20
HZS2122	Montáž kotvící lišty - truhlář	hod	10,0	421,31	4 213,10
CELKEM	ZL38 Podhledy PP09 - část ASŘ - Nábytek (Zákrytové desky)				98 187,95 Kč

STAVBA: STAVEBNÍ ÚPRAVY KANCELÁŘÍ UVOLNĚNÝCH ČVUT
 STAVEBNÍK: VŠCHT, Technická 1905/5, 160 00 Praha 6 - Dejvice
 ZHOTOVITEL: Zlínstav a.s., Bartošova 5532, 760 01 Zlín
 PROJEKTANT: SPS projekt spol. s r. o., Za Násvi 1670/9, 106 00 Praha 10
 STUPEŇ PROJEKTU: Dokumentace pro provedení stavby

PŘEDMĚT: **revize pohledů v kancelářích, doplněné SDK pohledy v chodbách**

DŮVOD POKYNU: **koordinace**

DOTČENÉ PROFESE: **stavební část**

POPIS ZMĚNY: V rámci revize pohledů v základních kancelářích (netýká se zasedacích místností a učeben) je upraven rozsah akustických pohledů, které jsou jen lokálně doplněny SDK pohledy.
 Doplněn je SDK pohled v části chodby B3350 v 3NP a požární SDK pohled v chodbě B4450B v 4NP.
 V kancelářích jsou doplněny zákrytové desky nad vestavěnými skříněmi.
 Revize VZT vydána samostatně.
 Revize svítidel bude vydána společně s revizí pohledů v zasedacích místnostech a v učebnách.

Nový výkres	Původní výkres:	
	doplňuje	nahrazuje
označení / název výkresu		
D.1.1 - koo-01 - koordinace pohledů 1NP	D.1.1.3 NS - 2	nová příloha
D.1.1 - koo-02 - koordinace pohledů 2NP	D.1.1.3 NS - 3	nová příloha
D.1.1 - koo-03 - koordinace pohledů 3NP	D.1.1.3 NS - 4	nová příloha
D.1.1 - koo-04 - koordinace pohledů 4NP	D.1.1.3 NS - 5	nová příloha
D.1.1- výkres - zákrytové desky		nová příloha
D.1.1- výkaz výměr - pohledy		

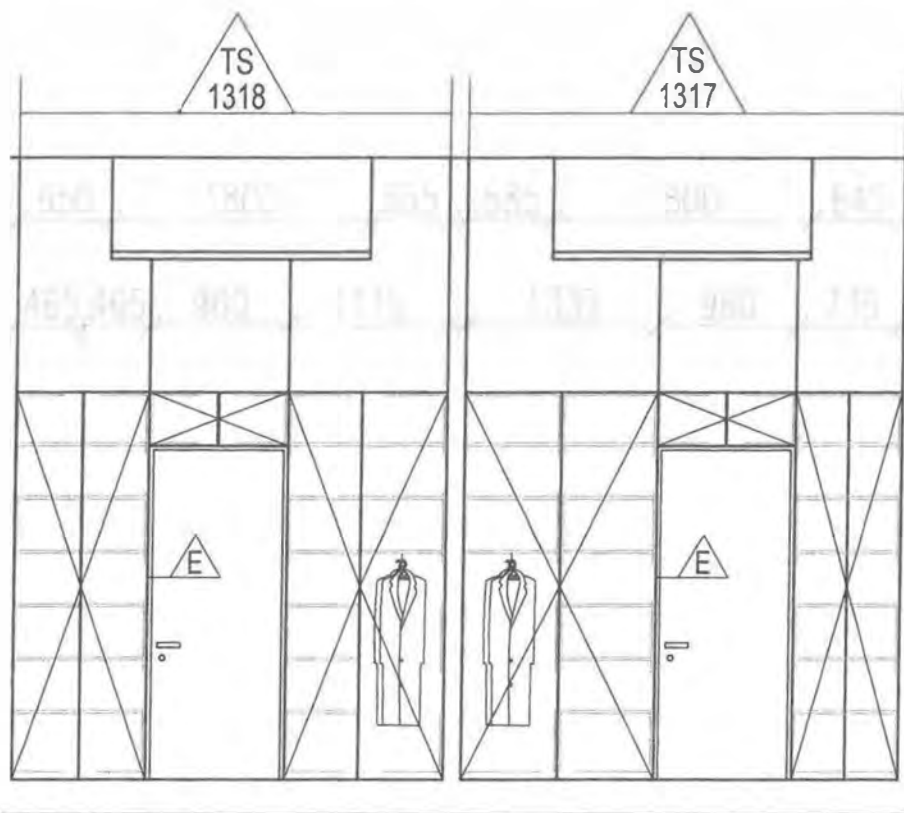
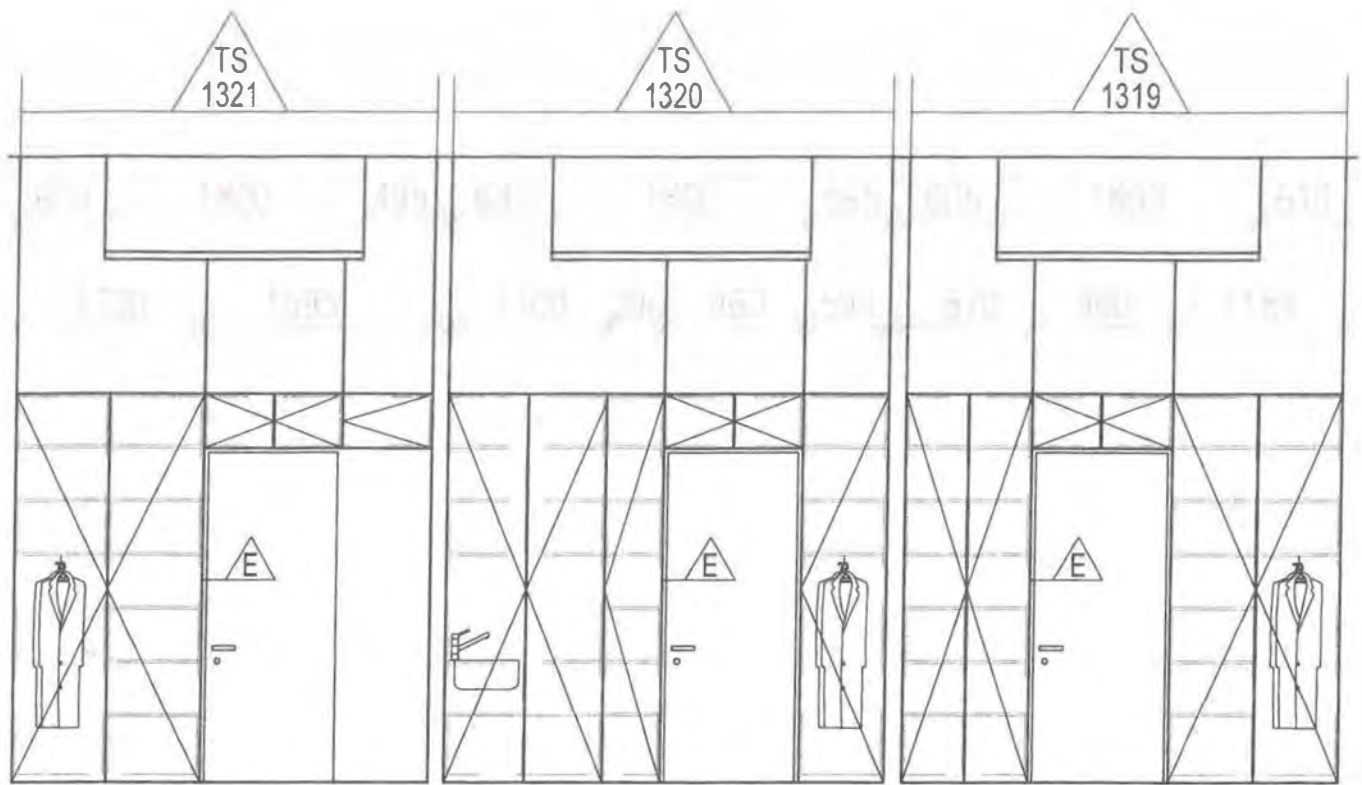
vystavil (SPS projekt spol. s.r.o.):

XXXX

zhotovitel (Zlínstav a.s.):

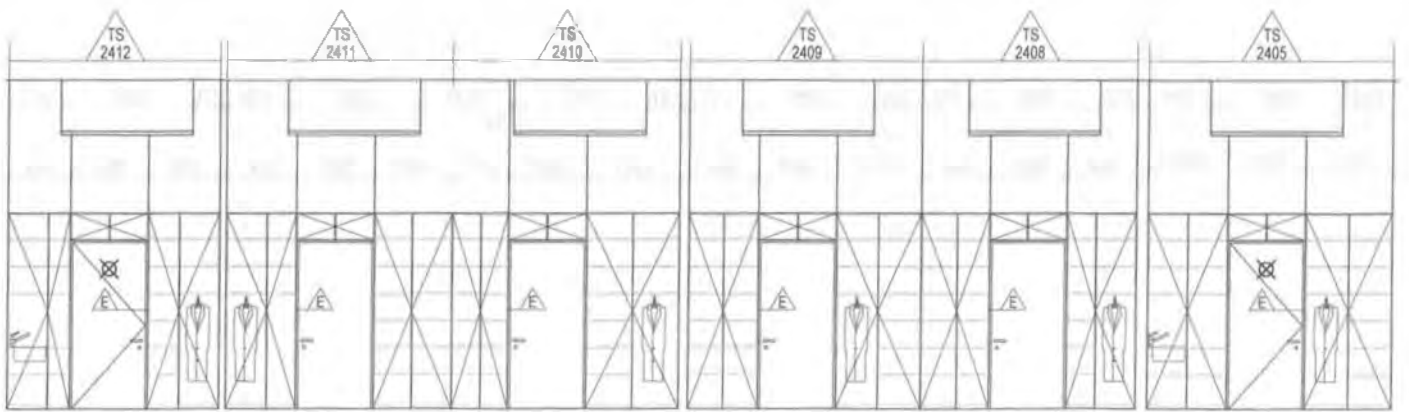
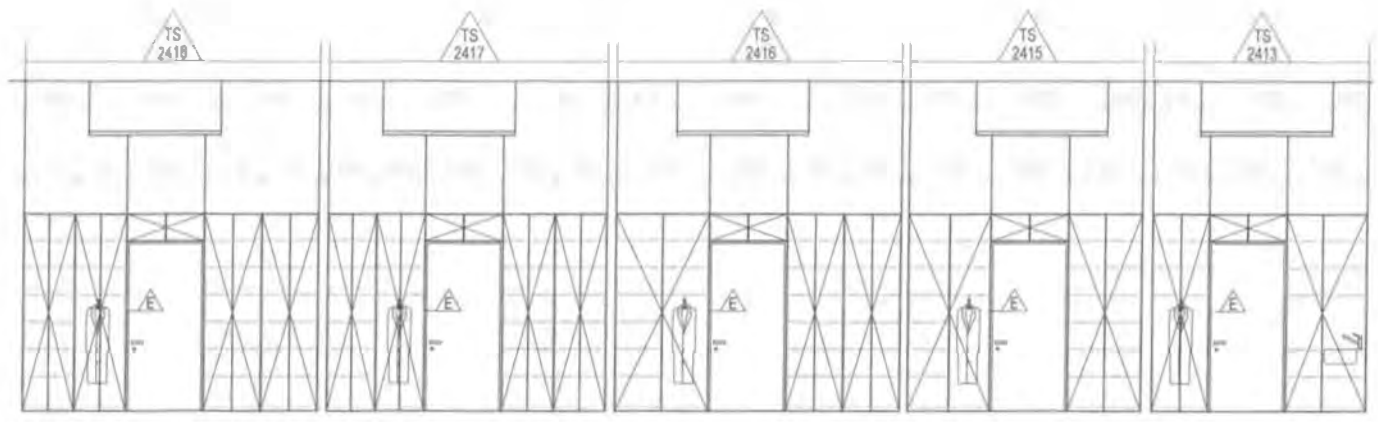
TDS (Gleeds ČR, s.r.o.):

stavebník (VŠCHT):



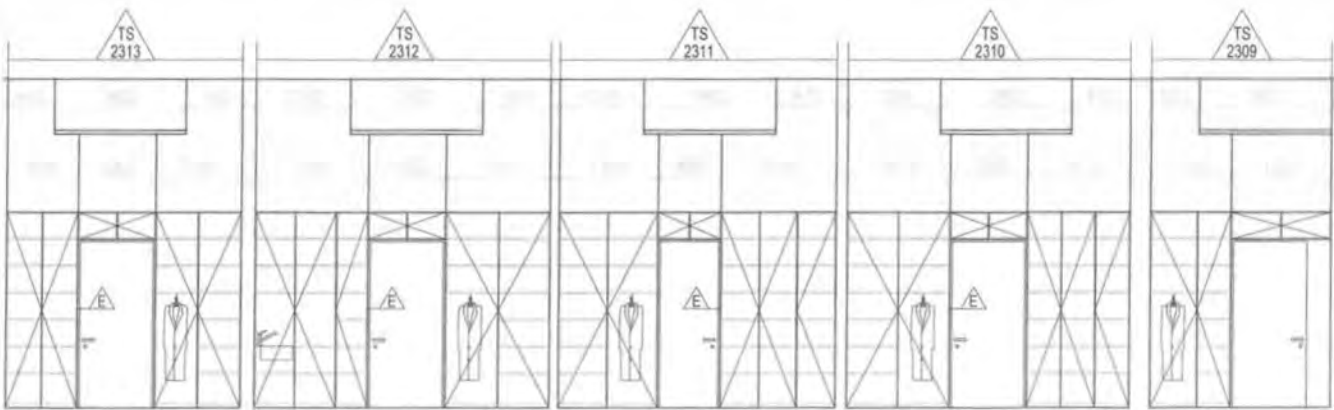
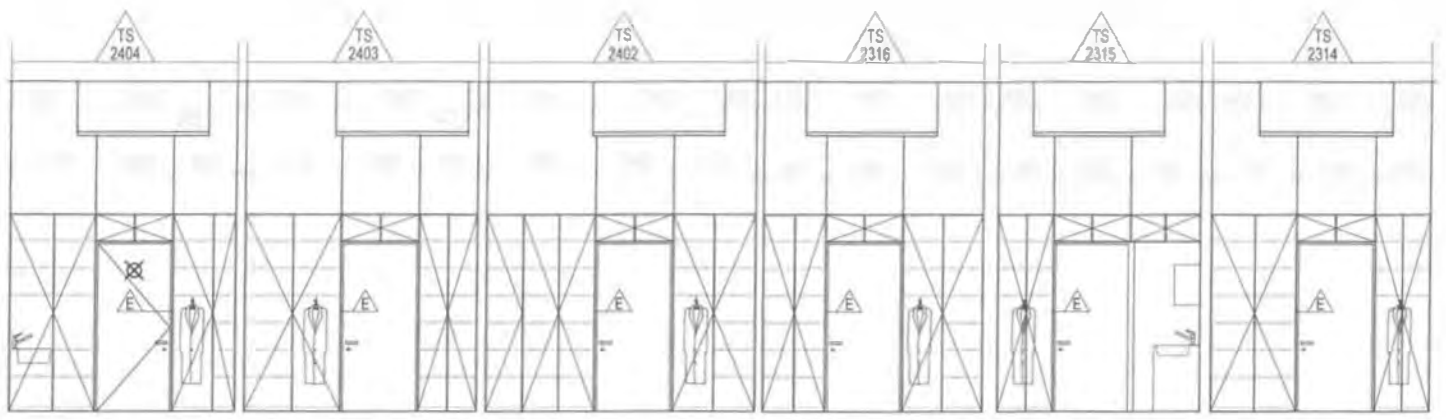
DOPLNĚNÉ ZÁKRYTOVÉ DESKY V 1NP: 4,28 m²

VŠCHT
VESTAVNÉ ZÁKRYTY
1.NP / 1:50

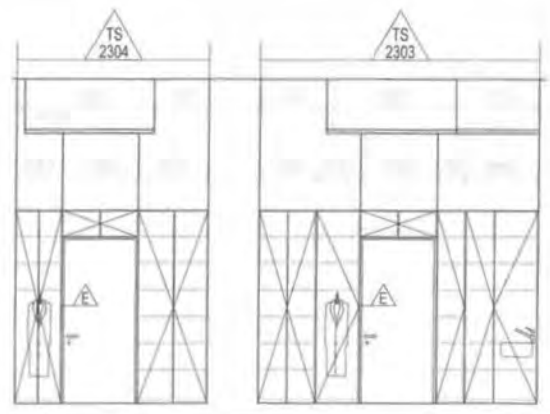
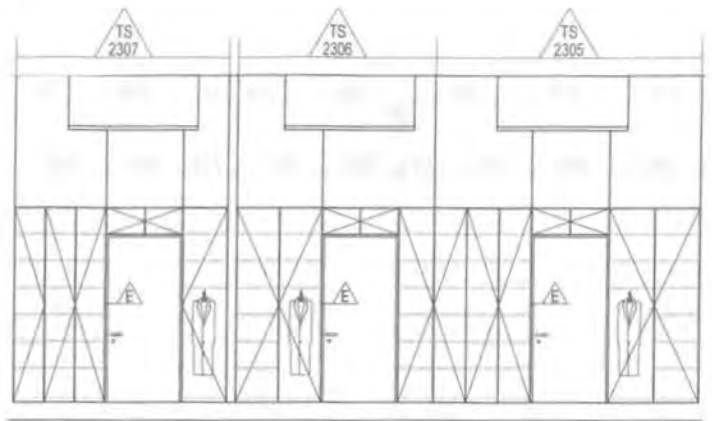


DOPLNĚNÉ ZAKRYTÉ DESKY VE 2.NP: 28,89 m²

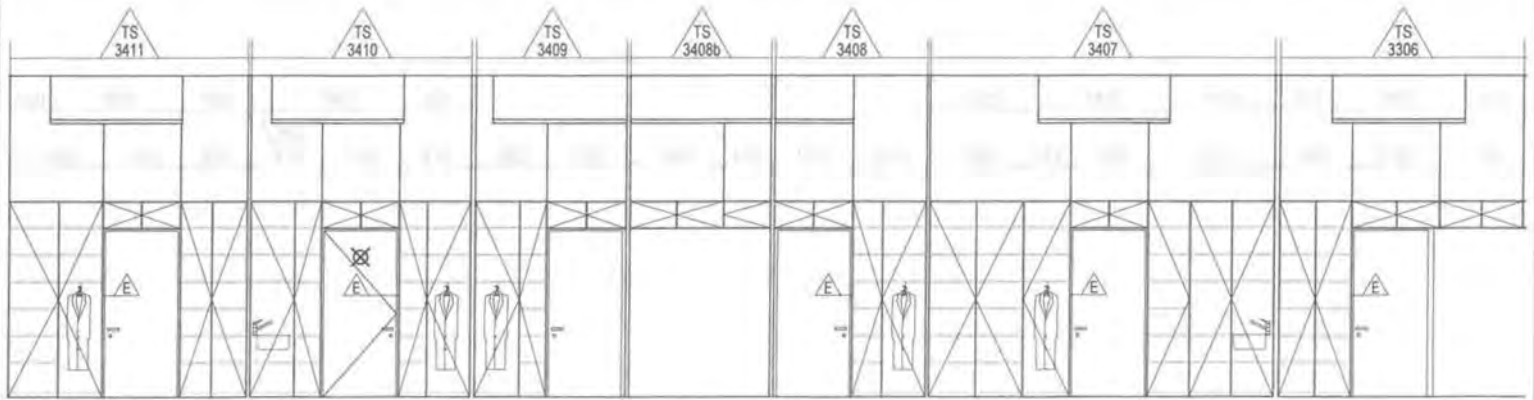
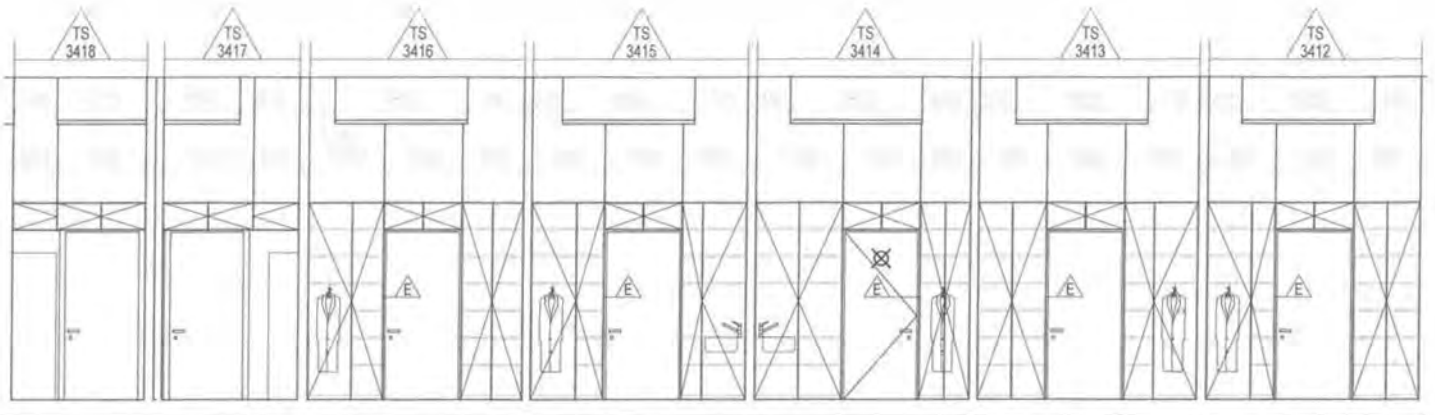
VŠCHT
VESTAVNĚ ZÁKRYTY, 1/3
2.NP / 1:50



VŠCHT
 VESTAVNĚ ZÁKRYTY, 2/3
 2.NP / 1:50

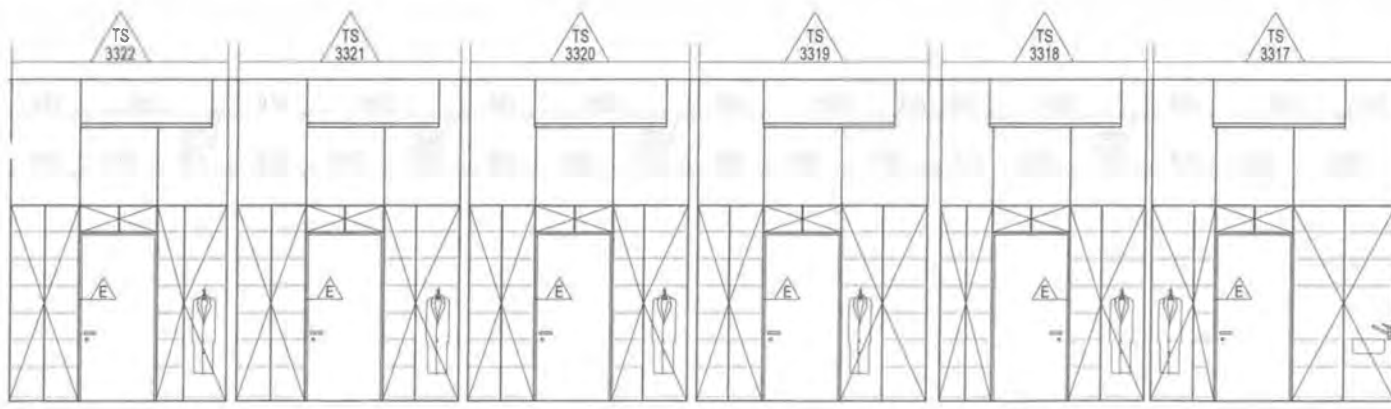
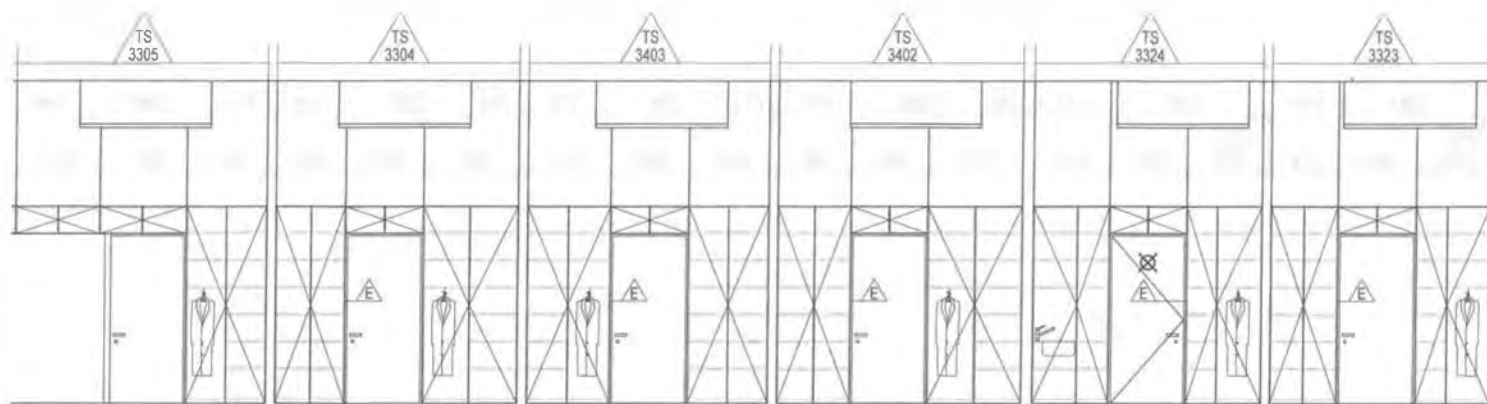


VŠCHT
 VESTAVNÉ ZÁKRYTY, 3/3
 2.NP / 1:50

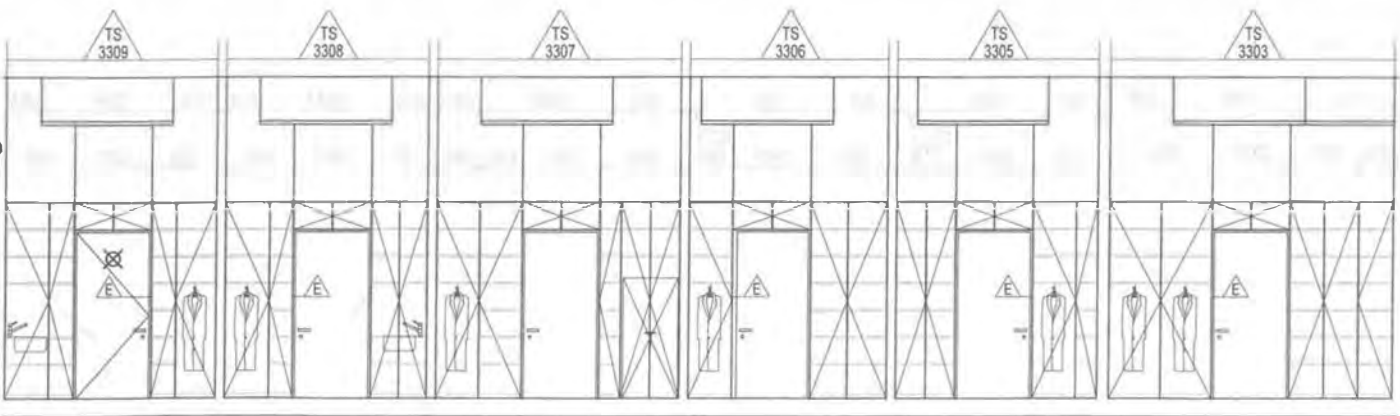
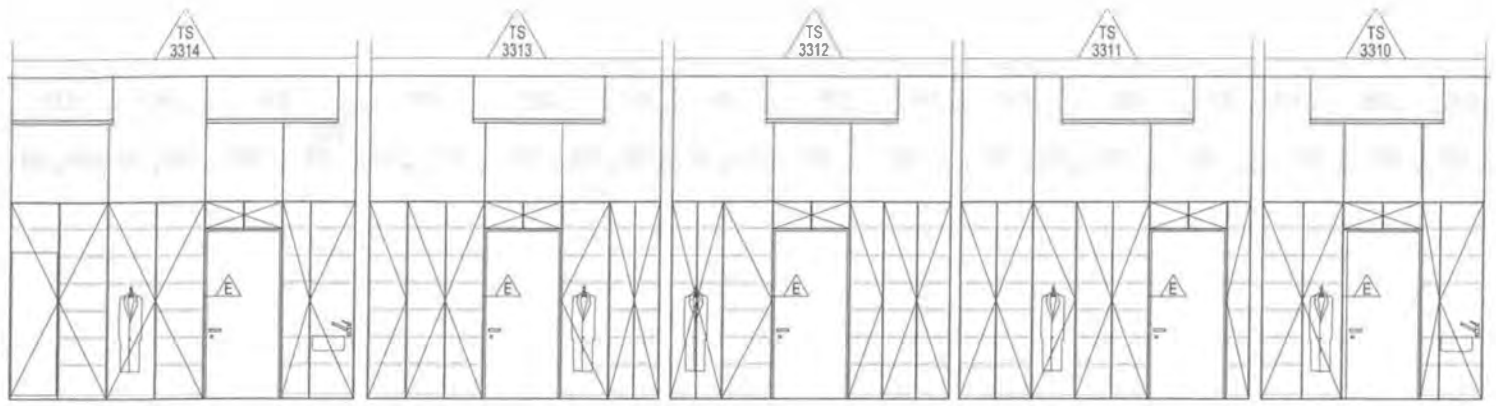


DOPLNĚNÉ ZÁKRITOVÉ DESKY VE 3.NP: 30,51 m²

VŠCHT
 VESTAVNÉ ZÁKRITKY, 1/3
 3.NP / 1:50

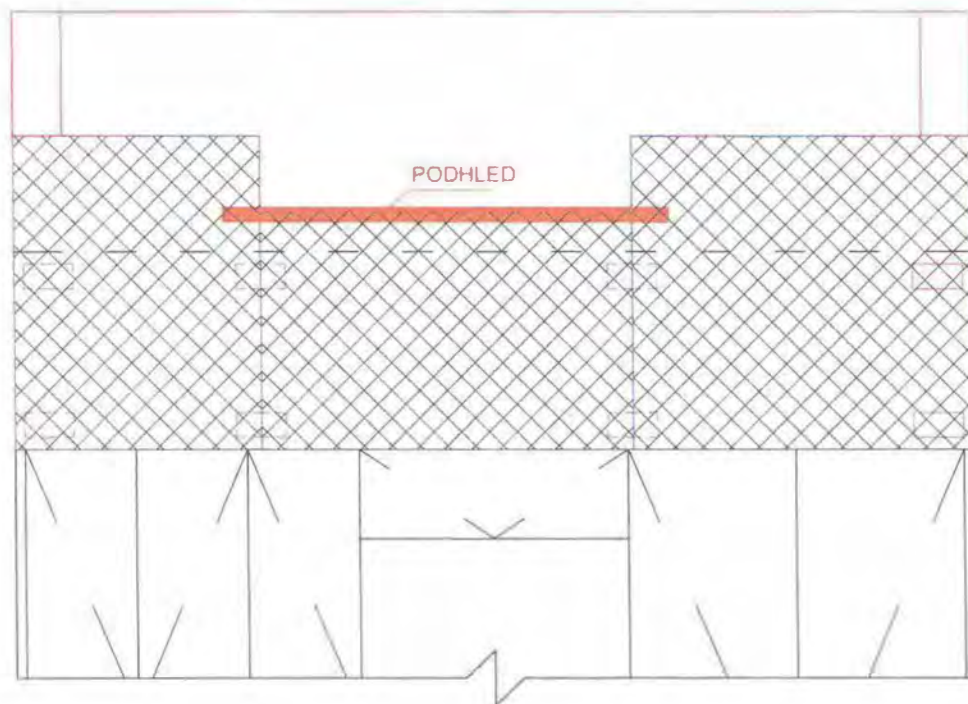


VŠCHT
VESTAVNÉ ZÁKRYTY, 2/3
3.NP / 1:50

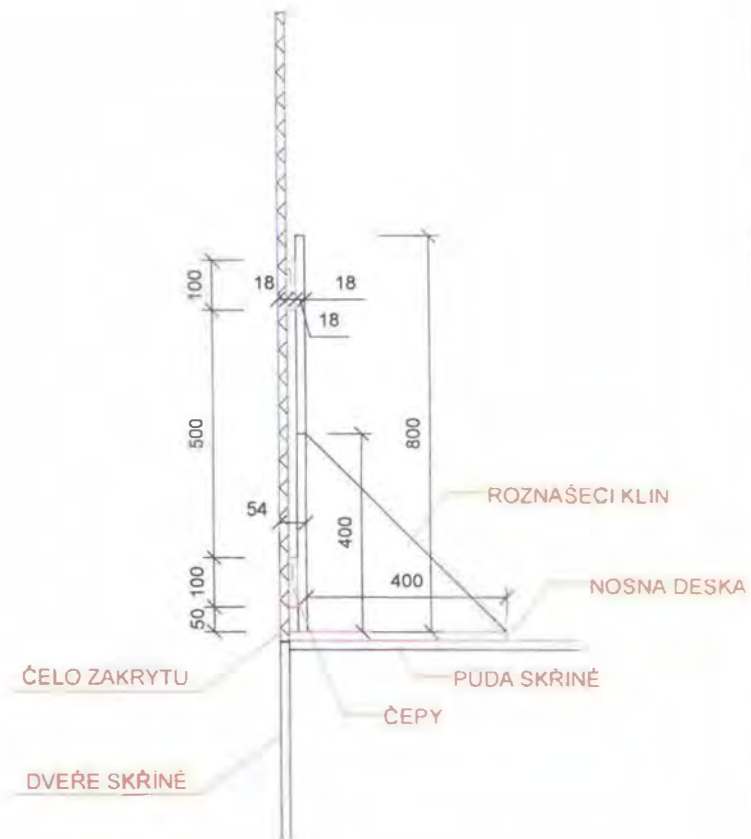


VŠCHT
 VESTAVNÉ ZÁKRYTY, 3/3
 3.NP / 1:50

POHLED



ŘEZ A-A



AKCE: VŠCHT PRAHA

OBJEKT: VESTAVNÉ ZAKRYTÍ

STUPĚN
NAVRH KONSTRUKČNÍHO ŘEŠENÍ

DATUM 08/2021

KRESLIL xxxxx

SCHVÁLIL xxxxx

ODSOUHLASIL

VÝKRES
A3

MĚŘITKO
-

Č. VYKRESU
1