

Datum předložení změny:		ZL č. 39
Zhotovitel:	Zlínstav a.s.	
Objednatel:	Vysoká škola chemicko-technologická v Praze	
Projektant:	SPS projekt, spol. s r.o.	
TDS:	Gleeds Česká republika a.s.	

Smlouva o Dílo ze dne:	13.10.2020
------------------------	------------

Projekt zakázkové číslo:	513/18
Stavba:	VŠCHT Praha – Rekonstrukce prostor uvolněných z pronájmu (etapa I) v budově B ul. Zikova – kancelářská část
Objekt:	

Název změny:	39 Pozice výplně - vrátnice
--------------	-----------------------------

Odůvodnění a popis změny a identifikace původce změny:

Ze strany architekta a zadavatele došlo k požadavku na nové technické a architektonické řešení pro výplně otvorů ve vrátnici Zikova a Šolínova vzhledem k pozici vstupních turniketů a provozu školy v prostoru obou vrátnic. Změna se především týká členění okení výplně a systému otvírání posuvných oken. ZL je realizován za splnění podmínek § 222 odst. 4 ZZVZ jako nepodstatná změna závazku ze smlouvy.

Nové řešení:

V prostoru vrátnice Zikova došlo k doplnění okení výplně a posuvného systému otvírání pro odbavování osob před vstupními turnikety. V prostoru vrátnice Šolínova došlo k doplnění posuvného systému a rozšíření okení výplně pro odbavování osob.

Původní řešení v PD:

Původní řešení neodpovídalo ergonomickému odbavování osob v prostoru vrátnic a koordinaci se vstupními turnikety vstupů Zikova a Šolínova.

Změna má vliv do následujících profesí (oblast projektové dokumentace)

Provedení těchto prací má vliv na provádění omítek a dodávku a montáž okeních výplní.

Dílčí cenový dopad

	MJ	Výměra	Jedn. Cena	Kč	Cena (bez DPH)
Odpočet:	kpl	1	-81 709,80		-81 709,80
Přípočet:	kpl	1	101 373,84		101 373,84
viz příložený položkový rozpočet o počtu 1 strany	celkem		19 664,04		19 664,04

CELKEM Kč (bez DPH):	
Procentuální podíl méněprací ZL k celkové ceně stavby	-0,06%
Procentuální podíl víceprací ZL k celkové ceně stavby	0,08%
Procentuální podíl všech prací ZL k celkové ceně stavby	0,14%

PŘÍLOHY ZL:

- Příloha č.1 Rozpočet
- Příloha č.2 PD Vrátnice Zikova, Šolínova
- Příloha č.3 Původní PD a Nové zadání

Datum předložení změny:		ZL č.	39
Zhotovitel:	Zlínstav a.s.		
Objednatel:	Vysoká škola chemicko-technologická v Praze		
Projektant:	SPS projekt, spol. s r.o.		
TDS:	Gleeds Česká republika a.s.		

Vyjádření dodavatele/vliv na termín:

Nemá vliv na termín.

Dne:		za dodavatele:		Podpis:	
------	--	----------------	--	---------	--

Vyjádření TDS:

TDS respektuje rozhodnutí objednatele a požadavek architekta a GP na provedení odlišného členění výplně otvorů.

Dne:		za TDS:		Podpis:	
------	--	---------	--	---------	--

Vyjádření projektanta/ vliv na PD:

Změna byla navržena z důvodu umožnění komunikace vrátného s osobami, stojícími před turniketem i za turniketem. V původním projektovém řešení bylo otevírací posuvné okno jen do prostoru před turniketem.

Dne:		za projektanta:		Podpis:	
------	--	-----------------	--	---------	--

Vyjádření objednatele:

Souhlasím

Dne:		za objednatele:		Podpis:	
------	--	-----------------	--	---------	--

ZÁVĚR:

Tento Změnový list stavby je podkladem pro uzavření dodatku ke Smlouvě. Nedílnou součástí ZL jsou přílohy obsahující všechny doklady, které zdůvodňují oprávněnost změnového listu, včetně ocenění změn.

REKAPITULACE ZL39 - Pozice výplně - vrátnice

Stavba

**STAVEBNÍ ÚPRAVY BUDOVY VŠCHT
TECHNICKÁ 1903, PRAHA 6
- STAVEBNÍ ÚPRAVY KANCELÁŘÍ UVOLNĚNÝCH ČVUT****D.1.1 ARCHITEKTONICKO STAVEBNÍ ČÁST**


Číslo ZL		Popis ZL	Celkem
ZL	39	Pozice výplně - vrátnice -odpočet	-81 709,80
ZL	39	Pozice výplně - vrátnice -přípočet	101 373,84
CELKOVÁ CENA			19 664,04

ZL39 - Pozice výplně - vrátnice -Odpočty

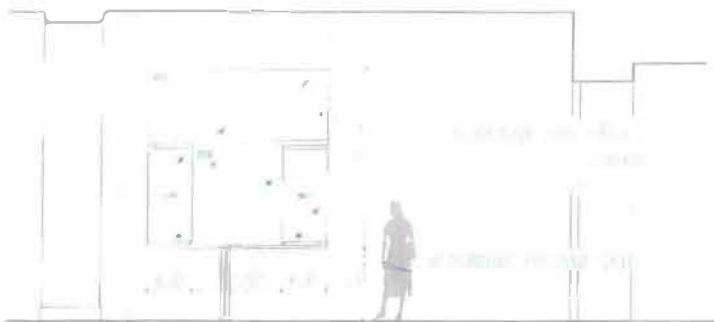
Stavba		STAVEBNÍ ÚPRAVY BUDOVI VŠCHT TECHNICKÁ 1903, PRAHA 6 - STAVEBNÍ ÚPRAVY KANCELÁŘÍ UVOLNĚNÝCH ČVUT							
Číslo položky	Popis položky	MJ	Celkem MJ	Ceny v Kč za MJ	Celkem				
65 Výpis dveří									
65	S17	Vertikálně posuvné okno v okenní sestavě do otvoru 2450 / 1850 (800) mm, zasklené izolačním dvojsklem, velikost posuvného okénka 600x400mm rám z hliníkových profilů v povrchové úpravě přírodní elox Posuvné křídlo výdejního okna je osazeno bezpečnostní zarážkou, která automaticky zajistí ochranu před případným pádem křídla do spodní polohy, nebo vytvoří otvor v požadované výši. Vybavit zvedacím mechanismem, který zajistí snadnou manipulaci.				kus	-2,0	40 514,00	-81 028,00
65	100	Přesun hmot pro oddíl 65,66,67 Výpis dveří				komple	-1,0	681,80	-681,80
Celkem odpočty								-81 709,80	

ZL39 - Pozice výplně - vrátnice - Přípočty

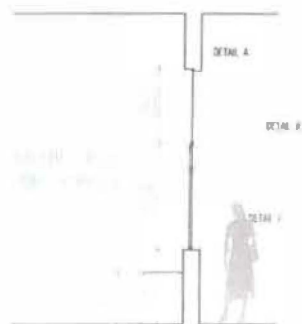
STAVEBNÍ ÚPRAVY BUDOVY VŠCHT TECHNICKÁ 1903, PRAHA 6 - STAVEBNÍ ÚPRAVY KANCELÁŘÍ UVOLNĚNÝCH ČVUT						
Stavba						
Číslo položky	Popis položky	MJ	Celkem MJ	Ceny v Kč		
				za MJ	Celkem	
65 Výpis dveří						
65	S17a	VRÁTNICE ŽIKOVA - Celoskleněná příčka s nadsvětlíkem (2x posuvný díl, 1x fixní díl) Posuvná skla jsou opatřena jednostranným madlem a zámkem. Fixní díl na parapetu vložen do U profilu (ELOX) a v horní části do posuvného systému MICRO 80 (ELOX) Nadsvětlík je ze 3 stran fixován pomocí svěrných lišt (ELOX), Posuvný systémem MICRO 80 je ze zadní strany kotven do jackel 50x50mm.	kus	1,0	65 842,5	65 842,46
66	S17b	VRÁTNICE ŠOLÍNOVA - Celoskleněná příčka (1x posuvný díl, 1x fixní díl) Posuvné sklo je opatřeno jednostranným madlem a zámkem. Fixní díl na parapetu vložen do U profilu (ELOX) a v horní části do posuvného systému MICRO 80 (ELOX). Posuvný systémem MICRO 80 je kotven do stropu.	kus	1,0	34 685,5	34 685,50
65	100	Přesun hmot pro oddíl 65,66,67 Výpis dveří	komplet	1,0	845,88	845,88
Celkem přípočty						101 373,84

m	Schéma	popis, rozměr (mm), ks				
S17		<p>Vertikálně posuvné okno v okenní sestavě zasklené izolačním dvojsklem do otvoru 2450/ 1850 (800) mm</p> <p>velikost posuvného okénka 600x400mm</p> <p>rám z hliníkových profilů v povrchové úpravě přírodní elox</p> <p>Posuvné křídlo výdejního okna je osazeno bezpečnostní zarážkou, která automaticky zajistí ochranu před případným pádem křídla do spodní polohy, nebo vytvoří otvor v požadované výši.</p> <p>Vybavit zvedacím mechanismem, který zajistí snadnou manipulaci.</p>				
		ozn.	velikost stavebního otvoru	podl.	VŠCHT	celkem ks
		S17	2450/ 1850	1.NP	2	2

POHLED - OKNO VRÁTNICE - ZIKOVA - M 1:50



ŘEZ - M 1:50



DETAIL A - M 1:10



DETAIL B - M 1:10



DETAIL C - M 1:10



±0,000 = 274,85 m n. m

TH ER
 atelier architektura
 00 44 0000 0000
 111 111 111 111

VŠCHT

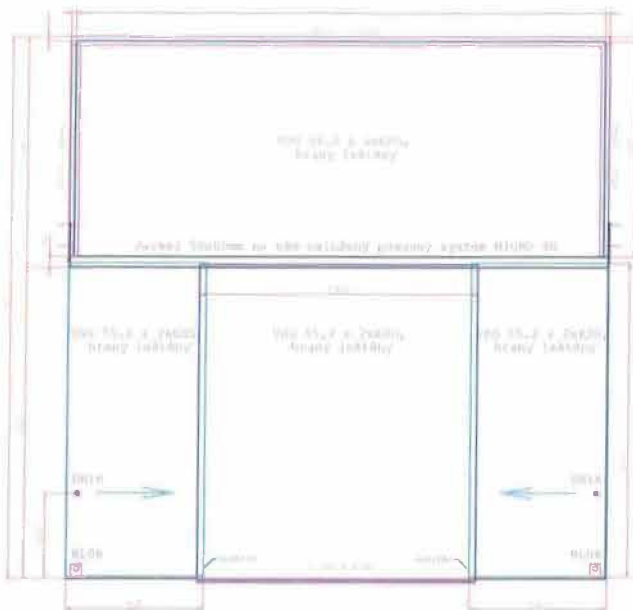
VRÁTNICE ZIKOVA
 OKNO
 POHLED, ŘEZ, DETAILY

00 44 0000 0000
 111 111 111 111
 111 111 111 111
 111 111 111 111
 111 111 111 111

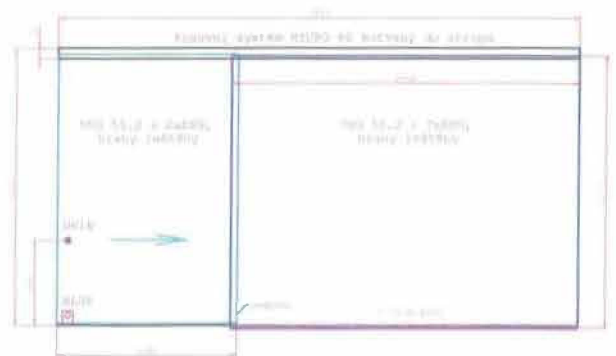
0285


POHLEDY
 PŘÍKLADY
 Z KONSTRUKCE KAP. 1000 1100

VRÁTNICE ZIKOVA - OKNO



VRÁTNICE ŠOLÍNOVA - OKNO

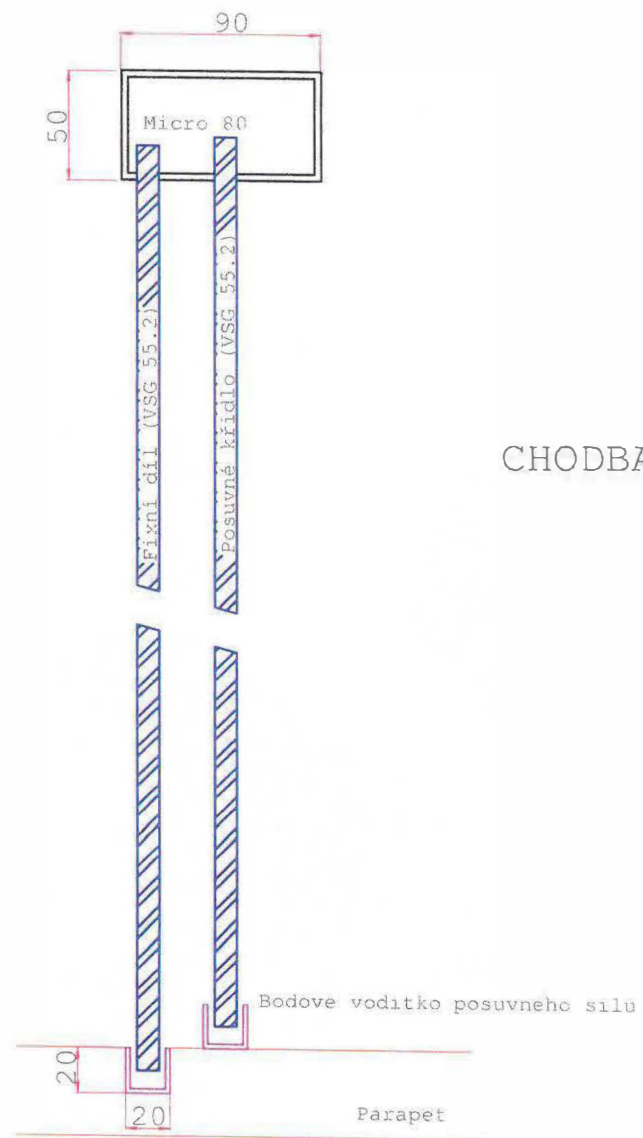


Designed by	Checked by	Approved by	Date	Date	
				21.9.2021	
			Z201940_ZLÍNŠTAV_VŠCHT PRAHA		
			OKNA VRÁTNICE	Edison	Sheet

VRÁTNICE ŠOLÍNOVA - řez

VRÁTNICE

CHODBA



VRÁTNICE ZIKOVA - řez

