

<b>Datum předložení změny:</b>		<b>ZL č. 40</b>
<b>Zhotovitel:</b>	Zlínstav a.s.	
<b>Objednatel:</b>	Vysoká škola chemicko-technologická v Praze	
<b>Projektant:</b>	SPS projekt, spol. s r.o.	
<b>TDS:</b>	Gleeds Česká republika a.s.	

<b>Smlouva o Dílo ze dne:</b>	13.10.2020
-------------------------------	------------

<b>Projekt zakázkové číslo:</b>	513/18
<b>Stavba:</b>	VŠCHT Praha – Rekonstrukce prostor uvolněných z pronájmu (etapa I) v budově B ul. Zikova – kancelářská část
<b>Objekt:</b>	

<b>Název změny:</b>	40 PP29 - ASŘ část SDK, bourací práce, schodiště
---------------------	--

**Odůvodnění a popis změny a identifikace původce změny:**

Během výstavby byla zjištěna potřeba úpravy akustických podhledů, doplnění protipožárních podhledů a doplnění položek chybějících ve VV.: a) 40a Vzhledem k revizi akustických podhledů a zrušení SDK podhledů došlo projektovým pokynem (PP29) k doplnění svěšených SDK příček z akustických důvodů. Ve skladu B1-S144 a archivu B1-S45 byl doplněn protipožární SDK podhled s požární odolností EI120 pro ochranu statické ocelové konstrukce. V chodbě B4450c byl doplněn protipožární SDK podhled s odolností EI30 vč. 2ks rev. dvířek. b) 40b PD a VV neobsahoval demontáž stávající rampy v m.č. B4450 a očištění původních schodů, m.č. B4450b/c rovněž demontovat stávající rampu a vytvořit vyrovnávací stupně. ZL je realizován za splnění podmínek § 222 odst. 4 ZZVZ jako nepodstatná změna závazku ze smlouvy.

**Nové řešení:**

Dle projektového pokynu PP29. Z důvodu revize akustických podhledů a zrušení sádkartonových podhledů jsou v místnostech B3314b a B3408b v 3NP doplněny svěšené SDK příčky tl.125mm ve skladbě: profily 75 + dvojité opláštění deskami SDK tl.12,5mm, uvnitř minerální vata tl.60mm z akustických důvodů. Ve skladu B1-S144 a v archivu B1-S45 bude doplněn protipožární SDK podhled s požadovanou odolností zdola EI120 - dvojitý rošt s maximální osovou vzdáleností nosných profilů 400mm, opláštěn 2x požární deskou tl.25mm (celkem 50mm). Stávající plynové potrubí bude zachováno a podhled uskočen tak, aby potrubí vedlo pod ním. Stávající svítidla budou zachována, podhled bude začištěn kolem jejich závěsů. V chodbě B4450c v 4NP je doplněn protipožární SDK podhled.EI30 s 2x instal.dvířky 500x500mm. V chodbě B4450 bude vybourána stávající vyrovnávací rampa, pod kterou jsou původní žulové schody. Ty budou renovovány a zachovány. V chodbě B4450b/c bude rovněž stávající rampa vybourána a nahrazena vyrovnávacími schody.

**Původní řešení v PD:**

Původní PD a VV toto řešení neobsahovalo.

**Změna má vliv do následujících profesí (oblast projektové dokumentace)**

Provedení těchto prací má vliv na provádění SDK, finálních nášlapných vrstev a koordinaci návazných profesí ESI a montáž skleněných příček.

**Dílčí cenový dopad**

	MJ	Výměra	Jedn. Cena	Kč	Cena (bez DPH)
Odpočet:	kpl	1		0,00	0,00
Přípočet:	kpl	1		305 605,38	305 605,38
viz příložený položkový rozpočet o počtu 1 strany		celkem		305 605,38	305 605,38

**CELKEM Kč (bez DPH):**

Procentuální podíl méněprací ZL k celkové ceně stavby	<b>0,00%</b>
Procentuální podíl víceprací ZL k celkové ceně stavby	<b>0,23%</b>
Procentuální podíl všech prací ZL k celkové ceně stavby	<b>0,23%</b>

**PŘÍLOHY ZL:**

Příloha č.1 Rozpočet ZL40a

Příloha č.2 Rozpočet ZL40b

<b>Datum předložení změny:</b>		<b>ZL č.</b>	<b>40</b>
<b>Zhotovitel:</b>	Zlínstav a.s.		
<b>Objednatel:</b>	Vysoká škola chemicko-technologická v Praze		
<b>Projektant:</b>	SPS projekt, spol. s r.o.		
<b>TDS:</b>	Gleeds Česká republika a.s.		
Příloha č.3 Projektový pokyn (PP29)			

<b>Datum předložení změny:</b>		<b>ZL č.</b>	<b>40</b>
<b>Zhotovitel:</b>	Zlínstav a.s.		
<b>Objednatel:</b>	Vysoká škola chemicko-technologická v Praze		
<b>Projektant:</b>	SPS projekt, spol. s r.o.		
<b>TDS:</b>	Gleeds Česká republika a.s.		

**Vyjádření dodavatele/vliv na termín:**

Nemá vliv na termín.

Dne:		za dodavatele:		Podpis:	
------	--	----------------	--	---------	--

**Vyjádření TDS:**

TDS respektuje požadavek projektanta PBŘ na provedení protipožárního opatření v prostoru archivu a doplnění protipožárních revizních dvířek. Tento požadavek nebyl součástí DVZ.

Dne:		za TDS:		Podpis:	
------	--	---------	--	---------	--

**Vyjádření projektanta/ vliv na PD:**

Změny vyplývají ze skutečností zjištěných při realizaci a z doplněného požárně bezpečnostního řešení.

Dne:		za projektanta:		Podpis:	
------	--	-----------------	--	---------	--

**Vyjádření objednatele:**

Souhlasím

Dne:		za objednatele:		Podpis:	
------	--	-----------------	--	---------	--

**ZÁVĚR:**

Tento Změnový list stavby je podkladem pro uzavření dodatku ke Smlouvě. Nedílnou součástí ZL jsou přílohy obsahující všechny doklady, které zdůvodňují oprávněnost změnového listu, včetně ocenění změn.

**REKAPITULACE ZL40**

Kód 13200

Stavba: Stavební úpravy budov B VŠCHT Praha

Náklady z rozpočtů		Cena bez DPH (CZK)	Cena s DPH (CZK)
ZL40a	PP29 - ASŘ část SDK - PŘÍPOČTY	295 211,11	357 205,44
ZL40b	PP29 - bourací práce, schodiště	10 394,27	12 577,07
<b>CELKEM</b>		<b>305 605,38</b>	<b>369 782,51</b>
<b>CELKEM</b>	<b>ODPOČTY</b>	<b>0,00</b>	<b>0,00</b>
<b>CELKEM</b>	<b>PŘÍPOČTY</b>	<b>305 605,38</b>	<b>369 782,51</b>

# SOUPIS PRACÍ

Stavba

Stavební úpravy budov B VŠCHT Praha

Objekt

**ZL40a - PP29 - část SDK**

Místo.

Datum.

Zadavatel:

Projektant.

Zhotovitel:

Zpracovatel:

PČ	Typ	Kód	Popis	MJ	Množství	J.cena [CZK]	Cena celkem [CZK]
----	-----	-----	-------	----	----------	--------------	-------------------

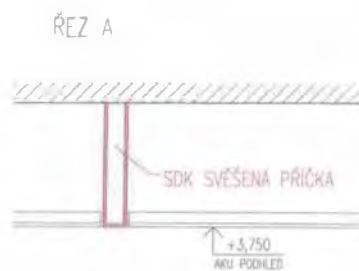
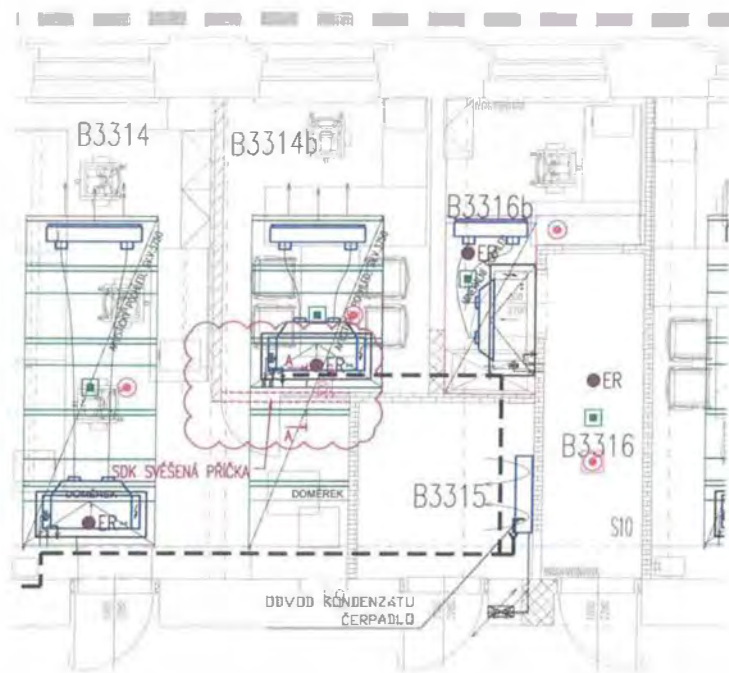
## Náklady soupisu celkem

**295 211,11**

D		PP29	Poplnění SDK příček nad prosklené stěny, požárního SDK podhledu 1PP a 4NP	9 695,39			
1	K	3_5	SDK příčka - tl. 125 mm (CW 100, minerální vata tl.60 + dvojitě opláštěná deskami tl.12,5)	m2	5,863	911,80	5 345,88
	VV		"B3314b" 1,88*0,84		1,579		
	VV		"B3408b" (2*1,5+2,1)*0,84		4,284		
	VV		<b>Součet</b>		<b>5,863</b>		
2	K	3_5P1	Příplatek za svěšení příčky (spojovací materiál, pracnost)	m2	5,863	109,50	642,00
3	K	3_5P2	Špaleta příčky vč. 2x Aluroh	m	6,980	380,90	2 658,68
4	K	3_7	Přesun hmot pro oddíl 3 Svislé a komplet konstrukce	kpl	1,000	1 048,83	1 048,83

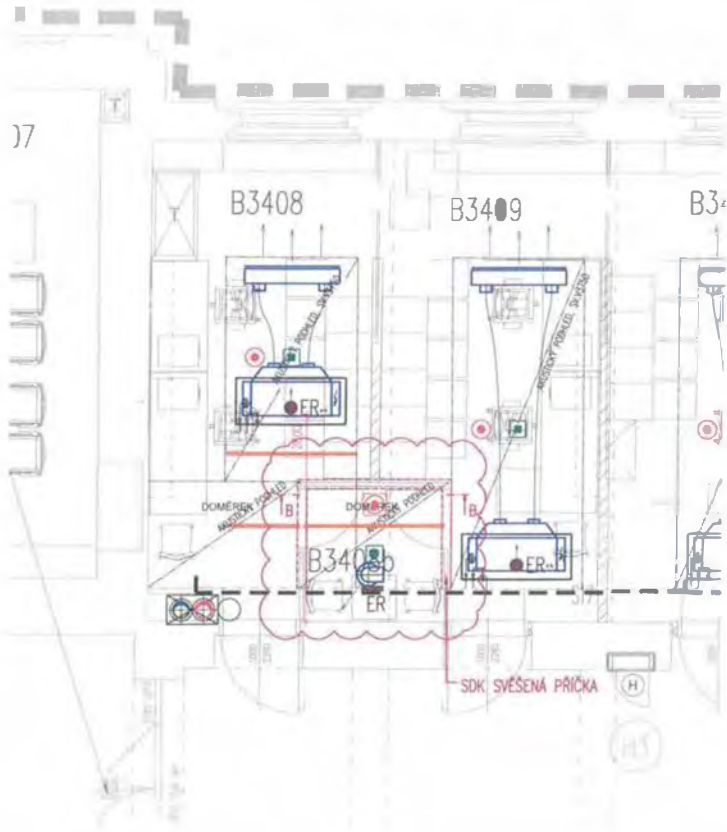
D		61	úpravy povrchů vnitřních	285 515,72			
5	K	763R1	SDK podhled požární na nosném roštu, EI120, dvojitý rošt s maximální osovou vzdáleností nosných profilů 400mm, opláštěn 2x požární deskou tl.25mm	m2	62,917	3 970,05	249 783,64
	VV		"B1-S144" 35,4		35,400		
	VV		"čela" (1,58+1,82+1,77)*0,35		1,810		
	VV		"B1-S145" 24,5		24,500		
	VV		"čela" (1,81+1,64)*0,35		1,208		
	VV		<b>Součet</b>		<b>62,917</b>		
6	K	763131421	SDK podhled desky 2xA 12,5 bez izolace dvouvrstvá spodní kce profil CD+UD	m2	19,740	925,00	18 259,50
	VV		"chodba B4450c" 14,1*1,4		19,740		
7	K	763131912	Zhotovení otvoru vel. do 0,25 m2 v SDK podhledu a podkroví s vyztužením profily	kus	2,000	626,00	1 252,00
8	K	763172454	Montáž dvířek revizních protipožárních SDK kci vel. 500 x 500 mm pro podhledy	kus	2,000	716,00	1 432,00
9	M	59030762R30	dvířka revizní protipožární pro stěny a podhledy EI 30 500x500 mm	kus	2,000	5 000,00	10 000,00
10	K	61_9	Malba stěn a stropů - podklad SDK	m2	82,657	32,90	2 719,42
	VV		19,74+62,917		82,657		
11	K	61 - 19b	Přesun hmot pro oddíl 61 Úpravy povrchů vnitřních	kpl	1,000	2 069,16	2 069,16

ZL40b - PP29 bourací práce, schodiště						
Stavba		STAVEBNÍ ÚPRAVY BUDOVY VŠCHT TECHNICKÁ 1903, PRAHA 6 - STAVEBNÍ ÚPRAVY KANCELÁŘÍ UVOLNĚNÝCH ČVUT				
Číslo položky	Popis položky	MJ	Celkem MJ	Ceny v Kč		
				za MJ	Celkem	
<b>D.1.1 ARCHITEKTONICKO STAVEBNÍ ČÁST</b>						
<b>0 Bourání, demontáže, přípravné a zemní práce</b>						
0	10	Demontáž PVC, nebo koberců - vyrovnávací rampy v 4np rampa v B4450. 1m2; rampa B4450b/4450c: 3,85m2	m2	4,9	27	130,95
			4,85			
0	PP29-2	Demontážvyrovnávací rampy v B4450 - dřevěná deska 1m2 + dřevěná konstrukce	komplet	1,0	1 700	1 700,00
0	PP29-3	Demontážvyrovnávací rampy mezi B4450b/B4450c - dřevěná deska 3,85m2 + dřevěná konstrukce	komplet	1,0	1 200	1 200,00
0	36	Přesun demontovaného objemného materiálu do přistaveného kontejneru rampa v B4450. 1*0,005 (PVC) + 1*0,05 (deska +konstrukce), rampa B4450b/4450c: 3,85*0,005 (PVC) + 3,85*0,05 (deska+konstrukce)	m3	0,3	220,00	58,69
			0,27			
0	37	Odvoz a likvidace objemného materiálu, včetně nákladů za uložení na skládku	m3	0,3	401,90	107,21
<b>0 Bourání, demontáže, přípravné a zemní práce CELKEM Kč:</b>						<b>3 196,84</b>
<b>631 Podlahy a podlahové konstrukce a nášlapné vrstvy - vnitřní CELKEM Kč:</b>						
631	24b	Linoleum na vyrovnávacím schodu v chodbě B4450b / B4450c Vč. podstupnic 1,56*(0,33+0,15*2)	m2	0,98	829,1	812,52
			0,98			
631	37	Renovace schodišť / umytí tlakovou vodou, místní reprofilace, chemické ošetření chodba B4450, plocha: 3*1,35*0,33+3*1,35*0,15	m2	1,98	294,4	582,91
			1,98			
631	R1	Vybourání již provedené betonové podlahové skladby, nahrazení polystyrenu porobetonovými tvármicemi šířky 100mm, provedení adhezivního můstku a betonové mazaniny vč. zabednění pro rozšíření schodišťového stupně, provedení samonivelační stěrky pod linoleum - oprava schodů v m.č. B4450c	kpl	1,00	5 802,0	5 802,00
<b>631 Podlahy a podlahové konstrukce a nášlapné vrstvy - vnitřní CELKEM Kč:</b>						<b>7 197,43</b>
<b>D.1.1 ARCHITEKTONICKO STAVEBNÍ ČÁST CELKEM Kč:</b>						<b>10 394,27</b>



ČÍSLO	18.03.2021	PP29 - DOPLNĚNÉ SVĚŠENÉ SDK PŘÍČKY	PRŮV. Č.
NÁZEV	1:50 1/30	VŠCHT - 3.NP. VÝŘEZ PŮDORYSU, ŘEZ	PP29_01

07

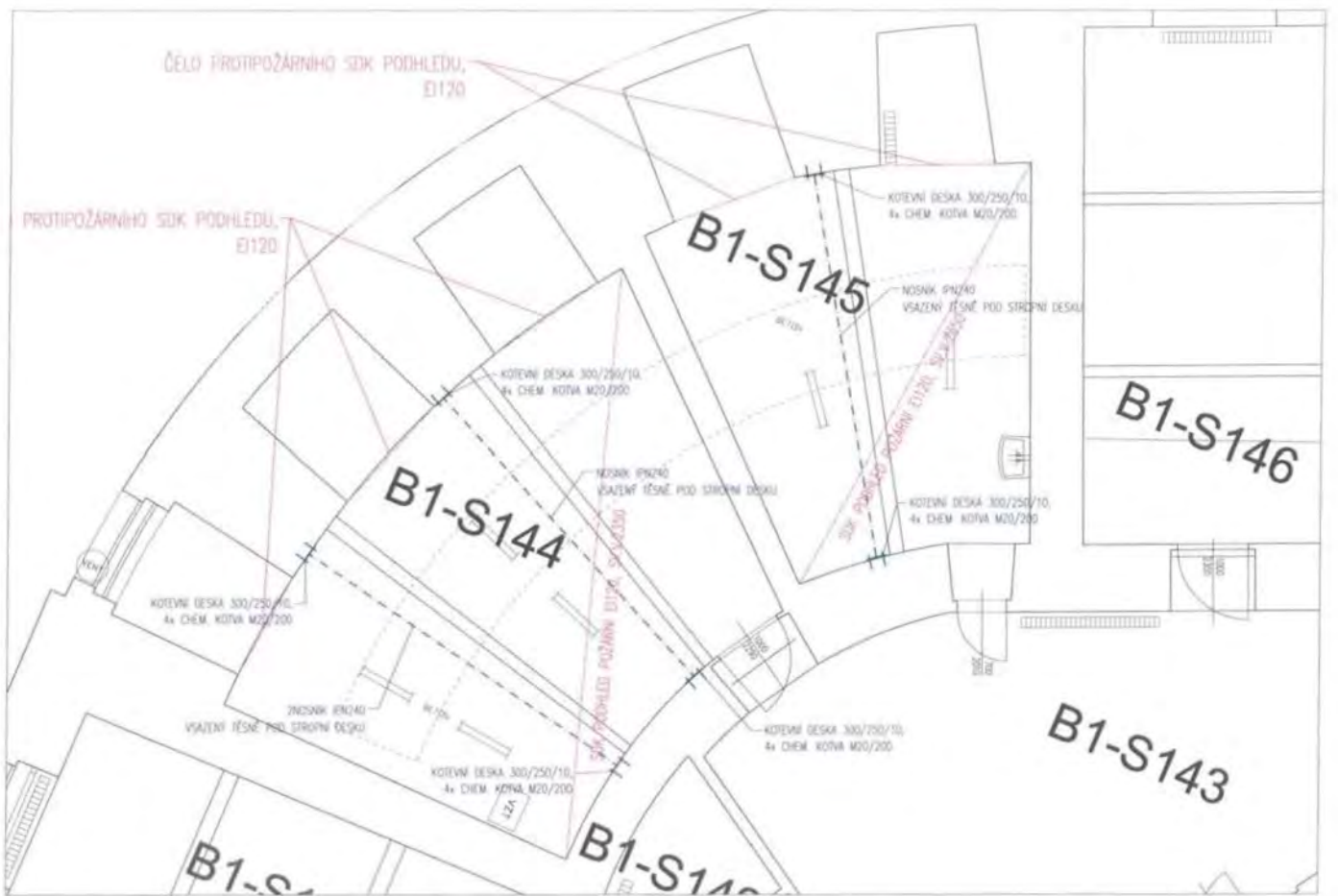


ŘEZ B

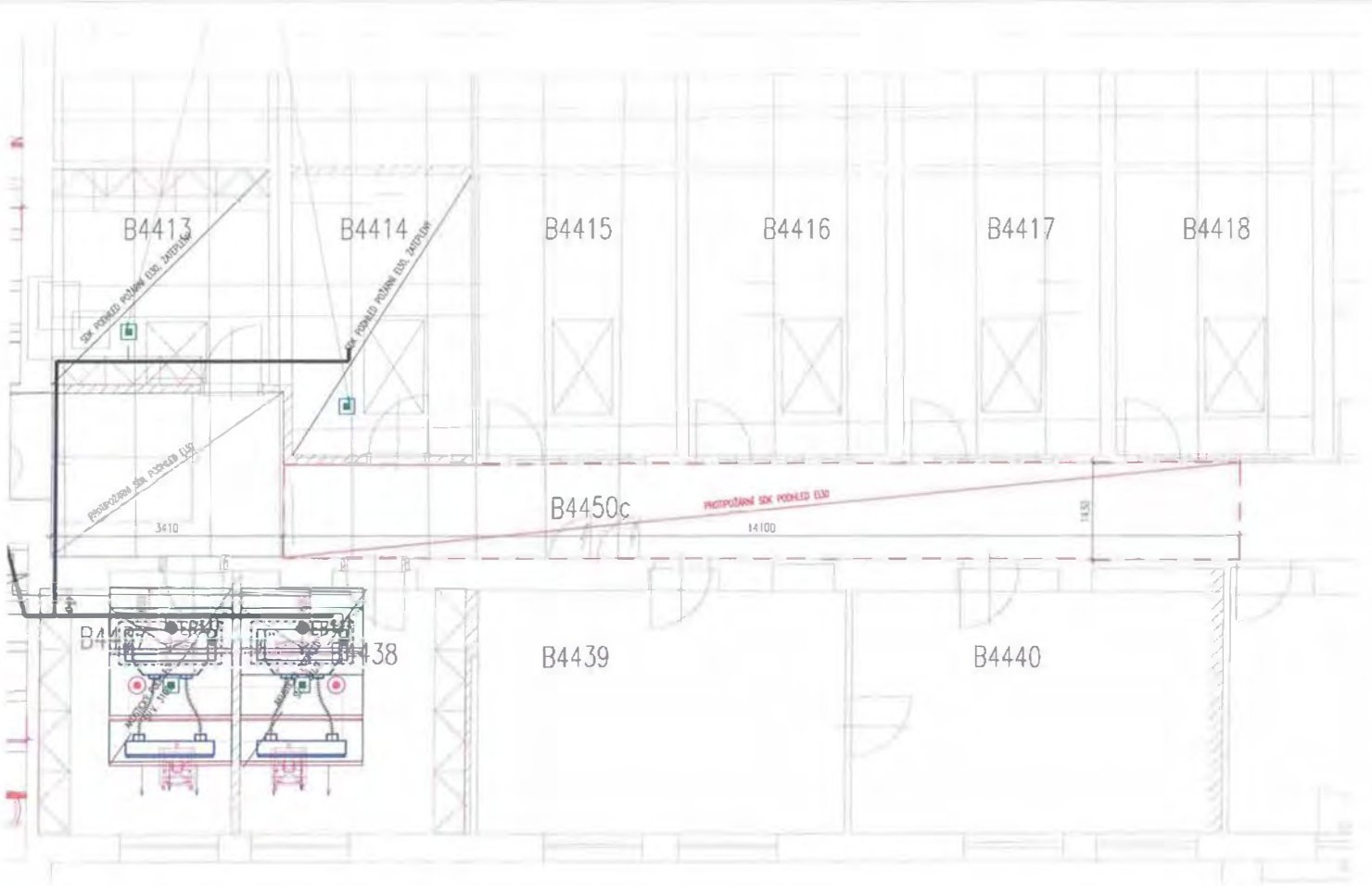


DATA	06.04.2017	PP29 - DOPLNĚNÉ SVĚŠENÉ SDK PŘÍČKY	PROJEKT
	1:50	VŠCHT - 3.NP VÝREZ PŮDORYSU, ŘEZ	PP29_02





PP29 - DOPLNĚNÝ SDK PODHLED	18.03.2024	18.03.2024
VŠCHT - PŮDORYS I PP - VÝŘEZ		PP29-3



DRUŽ	12.05.2021	PP29 - DOPLNĚNÍ SDK POHLEDU	REVISOR
VERZE	1/00	VŠCHT - PŮDORYS 4.NP - VÝŘEZ	PP29-04

B4402

B4403

B4404

B4405

B

B4450

REVIZNÍ DVĚŘKA  
500x500

B4453

SS6

B4454

B4453b

VYBOURÁNÍ RAMPY,  
OBNOVA PŮVODNÍCH SCHODŮ

PROJEKT	13.10.2021	PP29 - DOPLNĚNÍ SOK PŮHLEDU VŠCHT - PŮDORYS 4.NP - VÝŘEZ	PRŮMĚR
VERZE	1. 5.0		PP29-04a

