

|   |   |                 |               |                |
|---|---|-----------------|---------------|----------------|
| <b>Datum předložení změny:</b>  |   | <b>ZL č. 41</b> | <b>41</b>     |                |
| <b>Zhotovitel:</b>  | Zlínstav a.s.   |                 |               |                |
| <b>Objednatel:</b>  | Vysoká škola chemicko-technologická v Praze   |                 |               |                |
| <b>Projektant:</b>  | SPS projekt, spol. s r.o.   |                 |               |                |
| <b>TDS:</b>   | Gleeds Česká republika a.s.   |                 |               |                |
| <b>Smlouva o Dílo ze dne:</b>   | 13.10.2020  |                 |               |                |
| <b>Projekt zakázkové číslo:</b>   | 513/18  |                 |               |                |
| <b>Stavba:</b>  | VŠCHT Praha – Rekonstrukce prostor uvolněných z pronájmu (etapa I) v budově B ul. Zikova – kancelářská část |                 |               |                |
| <b>Objekt:</b>  |   |                 |               |                |
| <b>Název změny:</b>   | 41 Úpravy dveřních křidel (PP20)  |                 |               |                |
| <b>Odůvodnění a popis změny a identifikace původce změny:</b>   |   |                 |               |                |
| Během výstavby byla zjištěna nekoordinace mezi jednotlivými řemesly v PD: Koordinací pohledů ve 4.NP a rozvodů technologií došlo ke snížení podhledů, které mají dopad na výšku dveří a jejich nadsvětlíků, úprava dveří je řešena ze strany projektanta projektovým pokynem (PP20). ZL je realizován za splnění podmínek § 222 odst. 4 ZZVZ jako nepodstatná změna závazku ze smlouvy.   |   |                 |               |                |
| <b>Nové řešení:</b>   |   |                 |               |                |
| Dle projektového pokynu PP20. Ve 4.NP dveře z chodby do kanceláří nebudou mít nadsvětlík, který nahradí prosklené dveřní křídlo. U vnitřních dveří ve 4.NP mezi kancelářemi B4408-4409, B4409-4410, B4410-4410b, B4410-4411 nad světlík zůstává a celková výška dveří bude cca 3340mm. Dveře z chodby do kanceláře B4439, B4440 a dveře v příčce mezi těmito kancelářemi, u nichž se původně počítalo jen s výměnou křídla, zárubeň měla zůstat původní, budou vyměněny kompletně včetně zárubně. |   |                 |               |                |
| <b>Původní řešení v PD:</b>   |   |                 |               |                |
| Původní PD a VV obsahovalo dveře s nadsvětlíky a dveře z chodby do kanceláře B4439, B4440 a dveře v příčce mezi těmito kancelářemi, u nichž se původně počítalo jen s výměnou křídla, zárubeň měla zůstat původní, budou vyměněny kompletně včetně zárubně.   |   |                 |               |                |
| <b>Změna má vliv do následujících profesí (oblast projektové dokumentace)</b>   |   |                 |               |                |
| Provedení těchto prací má vliv na dodávku a montáž dveřních otvorů.   |   |                 |               |                |
| <b>Dílčí cenový dopad</b>   |   |                 |               |                |
|   | MJ  | Výměra          | Jedn. Cena Kč | Cena (bez DPH) |
| Odpočet:  | kpl   | 1               | -525 272,55   | -525 272,55    |
| Přípočet:   | kpl   | 1               | 421 493,17    | 421 493,17     |
| viz příložený položkový rozpočet o počtu 1 strany   | celkem  |                 | -103 779,38   | -103 779,38    |
| <b>CELKEM Kč (bez DPH):</b>   |   |                 |               |                |
| Procentuální podíl méněprací ZL k celkové ceně stavby   |   |                 |               | -0,40%         |
| Procentuální podíl víceprací ZL k celkové ceně stavby   |   |                 |               | 0,32%          |
| Procentuální podíl všech prací ZL k celkové ceně stavby   |   |                 |               | 0,72%          |
| <b>PŘÍLOHY ZL:</b>  |   |                 |               |                |
| Příloha č.1 Rozpočet ZL41   |   |                 |               |                |
| Příloha č.2 Projektový pokyn (PP20)   |   |                 |               |                |

|                                |   |              |           |
|--------------------------------|---|--------------|-----------|
| <b>Datum předložení změny:</b> |   | <b>ZL č.</b> | <b>41</b> |
| <b>Zhotovitel:</b>             | Zlínstav a.s.                               |              |           |
| <b>Objednatel:</b>             | Vysoká škola chemicko-technologická v Praze |              |           |
| <b>Projektant:</b>             | SPS projekt, spol. s r.o.                   |              |           |
| <b>TDS:</b>                    | Gleeds Česká republika a.s.                 |              |           |

**Vyjádření dodavatele/vliv na termín:**

Nemá vliv na termín.

|      |  |                |  |         |  |
|------|--|----------------|--|---------|--|
| Dne: |  | za dodavatele: |  | Podpis: |  |
|------|--|----------------|--|---------|--|

**Vyjádření TDS:**

TDS respektuje navrženou změnu provedení ze strany GP vlivem koordinace konstrukcí a rozvodů TZB na změnu velikosti dveřních křídel.

|      |  |         |  |         |  |
|------|--|---------|--|---------|--|
| Dne: |  | za TDS: |  | Podpis: |  |
|------|--|---------|--|---------|--|

**Vyjádření projektanta/ vliv na PD:**

Vydaným projektovým pokynem č.20 jsme reagovali na skutečnosti zjištěné při realizaci, včetně zaměření nově namontovaných instalací.

|      |  |                 |  |         |  |
|------|--|-----------------|--|---------|--|
| Dne: |  | za projektanta: |  | Podpis: |  |
|------|--|-----------------|--|---------|--|

**Vyjádření objednatele:**

Souhlasím

|      |  |                 |  |         |  |
|------|--|-----------------|--|---------|--|
| Dne: |  | za objednatele: |  | Podpis: |  |
|------|--|-----------------|--|---------|--|

**ZÁVĚR:**

Tento Změnový list stavby je podkladem pro uzavření dodatku ke Smlouvě. Nedílnou součástí ZL jsou přílohy obsahující všechny doklady, které zdůvodňují oprávněnost změnového listu, včetně ocenění změn.

**REKAPITULACE ZL41 - úpravy dveřních křídel**

|               |   |  |  |        |                    |
|---------------|---|--|--|--------|--------------------|
| Stavba        | <b>STAVEBNÍ ÚPRAVY BUDOVY VŠCHT<br/>TECHNICKÁ 1903, PRAHA 6<br/>- STAVEBNÍ ÚPRAVY KANCELÁŘÍ UVOLNĚNÝCH ČVUT</b> |  |  |        |                    |
|               |   |  |  |        | Ceny v Kč          |
|               |   |  |  | Celkem |                    |
|               | ZL41 - úpravy dveřních křídel - přípočty  |  |  |        | <b>421 493,17</b>  |
|               | ZL41 - úpravy dveřních křídel - odpočty   |  |  |        | <b>-525 272,55</b> |
| <b>Celkem</b> |   |  |  |        | <b>-103 779,38</b> |

## ZL41 - úpravy dveřních křídel - přípočty

STAVEBNÍ ÚPRAVY BUDOVY VŠCHT

TECHNICKÁ 1903, PRAHA 6

- STAVEBNÍ ÚPRAVY KANCELÁŘÍ UVOLNĚNÝCH ČVUT

Stavba

### D.1.1 ARCHITEKTONICKO STAVEBNÍ ČÁST

| Číslo položky  | Popis položky | MJ   | Celkem MJ | Ceny v Kč |           |            |
|--|---------------|--|-----------|-----------|-----------|------------|
|  |               |  |           | za MJ     | Celkem    |            |
| <b>65 Výpis dveří</b>  |               |  |           |           |           |            |
| <p>Dveře, vřata, včetně ev. nadsvětlíků, prosvětlovacích pásů, prosklené stěny, cena zahrnuje zhotovení ev. výrobní dokumentace pro odsouhlasení, montáž dveří, zárubní (vč. ev. pomocných zárubní osazovaných do hrubého stavebního otvoru), pouzder pro posuvná dveře a kování, ev. elektrické ovládání včetně koordinace se zapojením elektroinstalace, veškeré potřebné kotvicí prvky a veškeré příslušenství - prahy, doplnky dveří (kukálka, prahové lišty atd.), ošetření návaznosti dveří na okolní konstrukce (úprava a začištění stavebního otvoru) atd..., označení jednotlivých prvků odpovídá části PD d2.1 DVEŘE, PROSKLENÉ STĚNY, kování jednotlivých dveří je vykázáno položkami 65-K1 až K5</p> |               |  |           |           |           |            |
| <b>Nové dveře - A</b>  |               |  |           |           |           |            |
| 65   | 10L           | výměna křídla,<br>lalcové dveře jednokřídlé otočné s prahem<br>nové křídlo: 800/ 1970mm, hladké plné<br>výměna zárubně - nová ocelová zárubeň pro zazdění<br>nové kování: klika - klika, 3 závěsy, zámek zadlabávací vložkový<br>štitky a kliky atypické jako repliky původního kování, materiál mosaz. KOVÁNÍ MUSÍ UMOŽNIT VSAZENÍ ELEKTRONICKÉ JEDNOTKY T.J.DOPLNĚNÍ ZÁMKU O PŘEVODOVKU A ELEKTRONIKU-ČIPU, BEZ ZÁSAHU DO KŘÍDLA A BEZ VÝMĚNY ŠTÍTKU A KLIKY práh z tvrdého dřeva  | kus       | 2,0       | 11 133,00 | 22 266,00  |
| 65   | 43L           | lalcové dveře jednokřídlé otočné<br>křídlo 800/ 2280 mm plně profilované, rám masiv, výplň dřevěný aglomerát, lakované,<br>odstín bělavý<br>křídlo s padacím prahem<br>zárubeň dřevěná obložková, na stáv. ostění tl.190 mm ( s omítkou), lakovaná, odstín bělavý<br>kování: min. 3 závěsy, zámek zadlabávací vložkový, generální klíč. KOVÁNÍ MUSÍ UMOŽNIT VSAZENÍ ELEKTRONICKÉ JEDNOTKY T.J.DOPLNĚNÍ ZÁMKU O PŘEVODOVKU A ELEKTRONIKU-ČIPU, BEZ ZÁSAHU DO KŘÍDLA nad dveřmi je po průvlak (v.3,34 m) prosklený nadsvětlík ve společné zárubni s poutcem- výšku přeměřit na stavbě. | kus       | 1,0       | 25 433,70 | 25 433,70  |
| 65   | 51AL,<br>51AP | lalcové dveře jednokřídlé otočné s nadsvětlíkem, s prahem<br>A - dveře s požadavkem na vyšší vzduchovou neprůzvučnost, Rw ≥ 32dB<br>křídlo 900/ 2280 mm, rám masiv, skleněná výplň, matné sklo - upřesní architekt<br>odstín bělavý<br>zárubeň dřevěná obložková, na SDK ostění tl.125 mm, lakovaná, odstín bělavý<br>kování: min. 3 závěsy, zámek zadlabávací vložkový, generální klíč. KOVÁNÍ MUSÍ UMOŽNIT VSAZENÍ ELEKTRONICKÉ JEDNOTKY T.J.DOPLNĚNÍ ZÁMKU O PŘEVODOVKU A ELEKTRONIKU-ČIPU, BEZ ZÁSAHU DO KŘÍDLA práh z tvrdého dřeva   | kus       | 5,0       | 27 940,00 | 139 700,00 |
| 65   | 52a/L         | lalcové dveře jednokřídlé otočné s nadsvětlíkem, s prahem<br>křídlo 800/ 2280 mm plně profilované, rám masiv, výplň dřevěný aglomerát, lakované,<br>odstín bělavý<br>zárubeň dřevěná obložková, na SDK ostění tl.125 mm, lakovaná, odstín bělavý<br>kování: min. 3 závěsy, KOVÁNÍ MUSÍ UMOŽNIT VSAZENÍ ELEKTRONICKÉ JEDNOTKY T.J.DOPLNĚNÍ ZÁMKU O PŘEVODOVKU A ELEKTRONIKU-ČIPU, BEZ ZÁSAHU DO KŘÍDLA A BEZ VÝMĚNY ŠTÍTKU A KLIKY nad dveřmi je po průvlak (v.3,34 m) prosklený nadsvětlík v 1320 ve společné zárubni s poutcem, nutno přeměřit na stavbě.<br>práh z tvrdého dřeva   | kus       | 1,0       | 25 433,70 | 25 433,70  |

|                                      |                 |  |         |      |           |           |
|--------------------------------------|-----------------|--|---------|------|-----------|-----------|
| 65                                   | 52b/L,<br>52b/P | lalcové dveře jednokřídlé otočné s nadsvětlíkem, s prahem<br>křídlo 800/ 2280 mm rám masiv, skleněná výplň, matné sklo - upřesní architekt<br>odstín bělavý<br>zárubeň dřevěná obložková, na SDK ostění tl.125 mm, lakovaná, odstín bělavý<br>kování: min. 3 závěsy, KOVÁNÍ MUSÍ UMOŽNIT VSAZENÍ ELEKTRONICKÉ<br>JEDNOTKY T.J.DOPLNĚNÍ ZÁMKU O PŘEVODOVKU A ELEKTRONIKU-ČIPU,<br>BEZ ZÁSAHU DO KŘÍDLA A BEZ VÝMĚNY ŠTÍTKU A KLIKY<br>práh z tvrdého dřeva  | kus     | 2,0  | 23 433,70 | 46 867,40 |
| 65                                   | 53L             | lalcové dveře jednokřídlé otočné<br>křídlo 900/ 2280 mm rám masiv, skleněná výplň, matné sklo - upřesní architekt<br>odstín bělavý<br>zárubeň dřevěná obložková, na SDK ostění tl.125 mm, lakovaná, odstín bělavý<br>kování: min. 3 závěsy, KOVÁNÍ MUSÍ UMOŽNIT VSAZENÍ ELEKTRONICKÉ<br>JEDNOTKY T.J.DOPLNĚNÍ ZÁMKU O PŘEVODOVKU A ELEKTRONIKU-ČIPU,<br>BEZ ZÁSAHU DO KŘÍDLA<br>práh z tvrdého dřeva   | kus     | 2,0  | 23 064,30 | 46 128,60 |
| 65                                   | 61AL            | lalcové dveře jednokřídlé otočné s nadsvětlíkem, s prahem<br>A - dveře s požadavkem na vyšší vzduchovou neprůzvučnost, Rw ≥ 32dB<br>křídlo 800/ 2280mm rám masiv, skleněná výplň, matné sklo - upřesní architekt<br>odstín bělavý<br>zárubeň dřevěná obložková, na SDK ostění tl.125 mm, lakovaná, odstín bělavý<br>kování: min. 3 závěsy, KOVÁNÍ MUSÍ UMOŽNIT VSAZENÍ ELEKTRONICKÉ<br>JEDNOTKY T.J.DOPLNĚNÍ ZÁMKU O PŘEVODOVKU A ELEKTRONIKU-ČIPU,<br>BEZ ZÁSAHU DO KŘÍDLA<br>práh z tvrdého dřeva  | kus     | 1,0  | 27 940,00 | 27 940,00 |
| 65                                   | 61AP            | lalcové dveře jednokřídlé otočné s nadsvětlíkem, s prahem<br>A - dveře s požadavkem na vyšší vzduchovou neprůzvučnost, Rw ≥ 32dB<br>křídlo 800/ 2280 mm rám masiv, skleněná výplň, matné sklo - upřesní architekt<br>odstín bělavý<br>zárubeň dřevěná obložková, na SDK ostění tl.125 mm, lakovaná, odstín bělavý<br>kování: min. 3 závěsy, KOVÁNÍ MUSÍ UMOŽNIT VSAZENÍ ELEKTRONICKÉ<br>JEDNOTKY T.J.DOPLNĚNÍ ZÁMKU O PŘEVODOVKU A ELEKTRONIKU-ČIPU,<br>BEZ ZÁSAHU DO KŘÍDLA<br>práh z tvrdého dřeva   | kus     | 1,0  | 27 940,00 | 27 940,00 |
| 65                                   | 90PL            | dveře posuvné po stěně<br>přes otvor 900/ 2280 mm<br>křídlo hladké pině lakované, odstín bělavý<br>kování pro posuvné dveře předsazené před stěnu, s dorazem<br>nad dveřmi je v ose stěny, na celou šířku otvoru nosný poulec<br>nad dveřmi ( v ose stěny) je na celou šířku otvoru celoskleněný nadsvětlík po<br>průvlak(v.3,34m) - výšku přeměřit na stavbě.   | kus     | 1,0  | 11 782,00 | 11 782,00 |
| 65                                   | S22PL           | bezrámová prosklená stěna s posuvnými dveřmi do pouzdra<br>rozměr 800/ 3600 mm - po průvlak(v.3,34) - výšku nutno ověřit na stavbě !<br>celoskleněné posuvné dveře přes otvor 800/ 2280 mm, posuv do pouzdra - bez<br>zárubně<br>nad dveřmi a pouzdrem je na celou šířku stěny nosný poulec<br>pouzdro typové - bez pojezdu<br>Výška HH křídla v úrovni poulice okna, veškeré výšky nutno doměřit na stavbě!<br>kování pro posuvné dveře, s dorazem<br>nad dveřmi je na celou šířku prosklené stěny celoskleněný nadsvětlík<br>KLIKY A ŠTÍTKY VYKÁZÁNY NIŽE (K12- kapitola 66) | kus     | 1,0  | 30 802,00 | 30 802,00 |
| 65                                   | 100             | Přesun hmot pro oddíl 65,66,67 Výpis dveří   | komplet | 1,0  | 3 481,81  | 3 481,81  |
| <b>3 Svislé a komplet konstrukce</b> |                 |  |         |      |           |           |
| 3                                    | 5               | SDK příčka v místě zrušených nadsvětlíků - tl. 125 mm (CW 75, minerální vata<br>tl.60 + dvojitě opláštěná deskami tl.12,5)   | m2      | 12,6 | 911,80    | 11 488,68 |
|                                      |                 | Pro pol 51a/AL, 51a/AP 1,32x1,0x5 = 6,6m2<br>52b/L 1,32x0,9x2 = 2,38m2<br>53a/L 0,62x1,0x2= 1,24m2<br>61a/AL 61a/AP 1,32*0,9*2= 2,38m2   |         |      |           |           |
| 3                                    | 7               | Přesun hmot pro oddíl 3 Svislé a komplet konstrukce  | komplet | 1,0  | 1 394,16  | 1 394,16  |
| <b>61 Úpravy povrchů vnitřních</b>   |                 |  |         |      |           |           |
| <b>Malby, nátěry a stěrky</b>        |                 |  |         |      |           |           |

|               |    |  |         |      |                   |        |
|---------------|----|--|---------|------|-------------------|--------|
| 61            | 9  | Malba stěn a stropů - podklad SDK  | m2      | 25,2 | 32,90             | 829,08 |
|               |    | Pro pol. 51a/AL 51a/AP 1,32x1,0x5 = 6,6m <sup>2</sup><br>52b/L 1,32x0,9x2 = 2,38m <sup>2</sup><br>53a/L 0,62x1,0x2 = 1,24m <sup>2</sup><br>61a/AL 61a/AP 1,32x0,9x2 = 2,38m <sup>2</sup><br>Součet<br>12,6m <sup>2</sup> x 2 |         |      |                   |        |
| 61            | 19 | Přesun hmot pro oddíl 61 Úpravy povrchů vnitřních  | komplet | 1,0  | 6,04              | 6,04   |
| <b>Celkem</b> |    |  |         |      | <b>421 493,17</b> |        |



## ZL41 - úpravy dveřních křídel- odpočty

Stavba

**STAVEBNÍ ÚPRAVY BUDOVY VŠCHT  
TECHNICKÁ 1903, PRAHA 6  
- STAVEBNÍ ÚPRAVY KANCELÁŘÍ UVOLNĚNÝCH ČVUT**

### D.1.1 ARCHITEKTONICKO STAVEBNÍ ČÁST

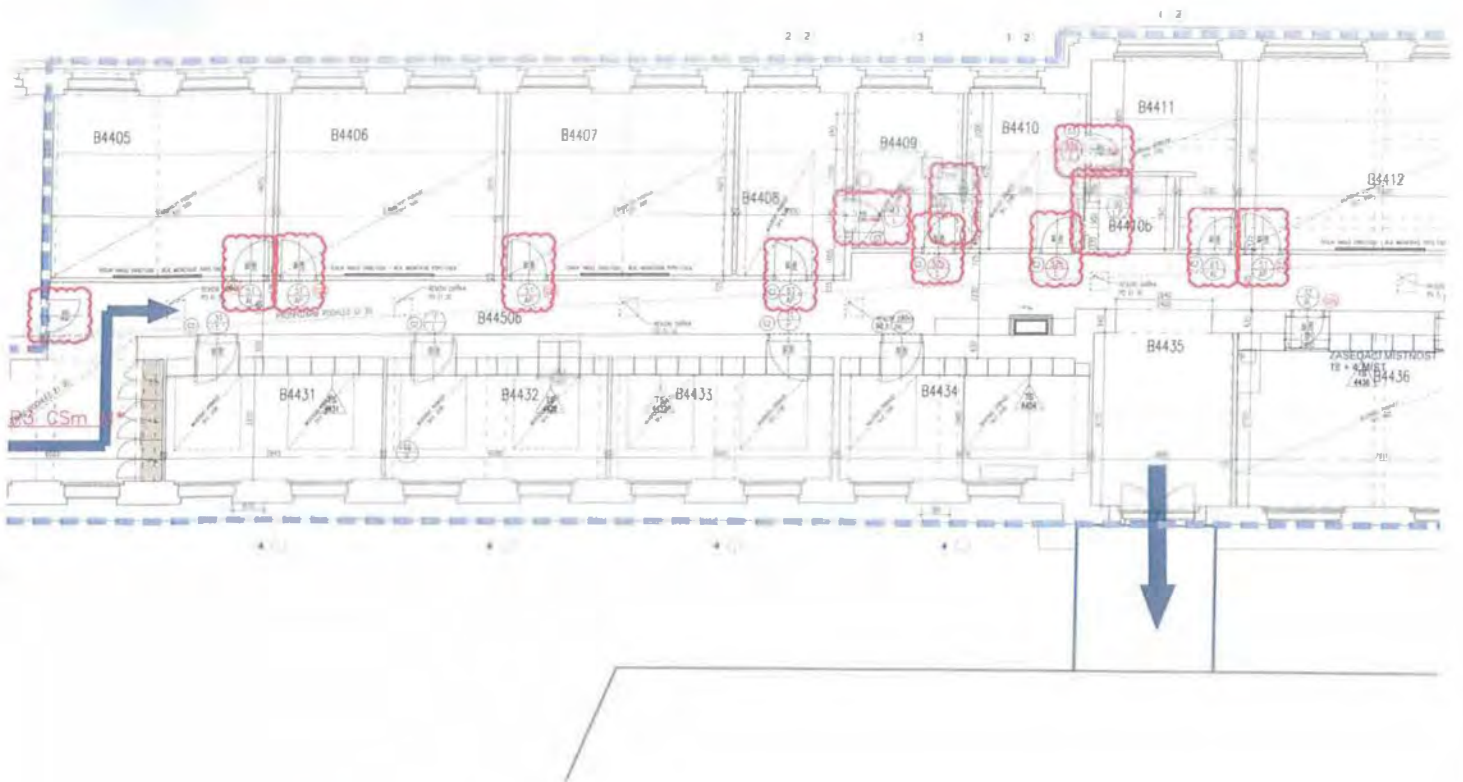
| Číslo položky  | Popis položky | MJ   | Celkem MJ | Ceny v Kč |           |             |
|--|---------------|--|-----------|-----------|-----------|-------------|
|  |               |  |           | za MJ     | Celkem    |             |
| 65   | Výpis dveří   |  |           |           |           |             |
| 65   | Výpis dveří   |  |           |           |           |             |
| <p>Dveře, vrata, včetně ev. nadsvětlíků, prosvětlovacích pásů, prosklené stěny, cena zahrnuje zhotovení ev. výrobní dokumentace pro odsouhlasení, montáž dveří, zárubní (vč. ev. pomocných zárubní osazovaných do hrubého stavebního otvoru), pouzder pro posuvná dveře a kování, ev. elektrické ovládání včetně koordinace se zapojením elektroinstalace, veškeré potřebné kotvicí prvky a veškeré příslušenství - prahy, doplňky dveří (kukálka, prahové lišty atd.), ošetření návazností dveří na okolní konstrukce (úprava a zajištění stavebního otvoru) atd..., označení jednotlivých prvků odpovídá částí PD č2.1 DVEŘE, PROSKLENÉ STĚNY, kování jednotlivých dveří je vykázáno položkami 65-K1 až K5</p> |               |  |           |           |           |             |
| <b>Nové dveře - A</b>  |               |  |           |           |           |             |
| 65   | 10L           | výměna křídla, ponechání stávající zárubně<br>falcové dveře jednokřídlé otočné s prahem<br>nové křídlo: 800/ 1970mm, hladké plné, lakované - masivní rám, výplň dřevěný aglomerát<br>zárubeň ocelová stávající - přebrousit, nový nátěr<br>nové kování: KLIKY A ŠTÍTKY VYKÁZÁNY NÍŽE (K1- kapitola 66), ZÁMKY VYKÁZÁNY NÍŽE (kapitola 67)<br>nový práh z tvrdého dřeva   | kus       | -2,0      | 20 680,00 | -41 360,00  |
| 65   | 10P           | výměna křídla, ponechání stávající zárubně<br>falcové dveře jednokřídlé otočné s prahem<br>nové křídlo: 800/ 1970mm, hladké plné, lakované - masivní rám, výplň dřevěný aglomerát<br>zárubeň ocelová stávající - přebrousit, nový nátěr<br>nové kování: KLIKY A ŠTÍTKY VYKÁZÁNY NÍŽE (K1- kapitola 66), ZÁMKY VYKÁZÁNY NÍŽE (kapitola 67)<br>nový práh z tvrdého dřeva   | kus       | -1,0      | 20 680,00 | -20 680,00  |
| 65   | 43L           | falcové dveře jednokřídlé otočné<br>křídlo 800/ 2280 mm plně profilované, rám masiv, výplň dřevěný aglomerát, lakované,<br>odstín bělavý<br>křídlo s padacím prahem<br>zárubeň dřevěná obložková, na stáv. ostění II. 190 mm ( s omítkou), lakovaná, odstín bělavý<br>kování: min. 3 závěsy, KLIKY A ŠTÍTKY VYKÁZÁNY NÍŽE (K1- kapitola 66), ZÁMKY VYKÁZÁNY NÍŽE (kapitola 67)<br>nad dveřmi je po podhled (v.3,6 m) prosklený nadsvětlík v. 1320ve společné zárubni s poutcem   | kus       | -1,0      | 25 933,70 | -25 933,70  |
| 65   | 51AL,<br>51AP | falcové dveře jednokřídlé otočné s nadsvětlíkem, s prahem<br>A - dveře s požadavkem na vyšší vzduchovou neprůzvučnost, Rw > 32dB<br>křídlo 900/ 2280 mm plně profilované, rám masiv, výplň dřevěný aglomerát, lakované,<br>odstín bělavý<br>zárubeň dřevěná obložková, na SDK ostění II. 125 mm, lakovaná, odstín bělavý<br>kování: min. 3 závěsy, KLIKY A ŠTÍTKY VYKÁZÁNY NÍŽE (K1- kapitola 66), ZÁMKY VYKÁZÁNY NÍŽE (kapitola 67)<br>nad dveřmi je po podhled (v.3,6 m) prosklený nadsvětlík v 1320 ve společné zárubni s poutcem<br>práh z tvrdého dřeva | kus       | -5,0      | 30 440,00 | -152 200,00 |

|    |       |   |     |      |           |            |
|----|-------|---|-----|------|-----------|------------|
| 65 | 52L   | falcové dveře jednokřídlé otočné s nadsvětlíkem, s prahem křídlo 800/2280 mm pině profilované, rám masiv, výplň dřevěný aglomerát, lakované, odstín bělavý<br>zárubeň dřevěná obložková, na SDK ostění tl.125 mm, lakovaná, odstín bělavý<br>kování: min. 3 závěsy, KLIKY A ŠTÍTKY VYKÁZÁNY NIŽE (K1- kapitola 66), ZÁMKY VYKÁZÁNY NIŽE (kapitola 67)<br>nad dveřmi je po podhled (v.3,6 m) prosklený nadsvětlík v 1320 ve společné zárubni s poulcem<br>práh z tvrdého dřeva   | kus | -2,0 | 25 933,70 | -51 867,40 |
| 65 | 52P   | falcové dveře jednokřídlé otočné s nadsvětlíkem, s prahem křídlo 800/2280 mm pině profilované, rám masiv, výplň dřevěný aglomerát, lakované, odstín bělavý<br>zárubeň dřevěná obložková, na SDK ostění tl.125 mm, lakovaná, odstín bělavý<br>kování: min. 3 závěsy, KLIKY A ŠTÍTKY VYKÁZÁNY NIŽE (K1- kapitola 66), ZÁMKY VYKÁZÁNY NIŽE (kapitola 67)<br>nad dveřmi je po podhled (v.3,6 m) prosklený nadsvětlík v 1320 ve společné zárubni s poulcem<br>práh z tvrdého dřeva   | kus | -1,0 | 25 933,70 | -25 933,70 |
| 65 | 53L   | falcové dveře jednokřídlé otočné křídlo 800/2280 mm pině profilované, rám masiv, výplň dřevěný aglomerát, lakované, odstín bělavý<br>zárubeň dřevěná obložková, na SDK ostění tl.125 mm, lakovaná, odstín bělavý<br>kování: min. 3 závěsy, KLIKY A ŠTÍTKY VYKÁZÁNY NIŽE (K1- kapitola 66), ZÁMKY VYKÁZÁNY NIŽE (kapitola 67)<br>nad dveřmi je do v.2,9 m prosklený nadsvětlík v 620 ve společné zárubni s poulcem   | kus | -2,0 | 22 664,30 | -45 328,60 |
| 65 | 61AL  | falcové dveře jednokřídlé otočné s nadsvětlíkem, s prahem A - dveře s požadavkem na vyšší vzduchovou neprůzvučnost, Rw ≥ 32dB křídlo 800/2280 mm pině profilované, rám masiv, výplň dřevěný aglomerát, lakované, odstín bělavý<br>zárubeň dřevěná obložková, na SDK ostění tl.125 mm, lakovaná, odstín bělavý<br>kování: min. 3 závěsy, KLIKY A ŠTÍTKY VYKÁZÁNY NIŽE (K1- kapitola 66), ZÁMKY VYKÁZÁNY NIŽE (kapitola 67)<br>nad dveřmi je po podhled (v.3,6 m) prosklený nadsvětlík v 1320 ve společné zárubni s poulcem<br>práh z tvrdého dřeva           | kus | -1,0 | 30 440,00 | -30 440,00 |
| 65 | 61AP  | A - dveře s požadavkem na vyšší vzduchovou neprůzvučnost, Rw ≥ 32dB křídlo 800/2280 mm pině profilované, rám masiv, výplň dřevěný aglomerát, lakované, odstín bělavý<br>zárubeň dřevěná obložková, na SDK ostění tl.125 mm, lakovaná, odstín bělavý<br>kování: min. 3 závěsy, KLIKY A ŠTÍTKY VYKÁZÁNY NIŽE (K1- kapitola 66), ZÁMKY VYKÁZÁNY NIŽE (kapitola 67)<br>nad dveřmi je po podhled (v.3,6 m) prosklený nadsvětlík v 1320 ve společné zárubni s poulcem   | kus | -1,0 | 30 440,00 | -30 440,00 |
| 65 | 90PL  | dveře posuvné po stěně přes otvor 900/2280 mm křídlo hladké pině lakované, odstín bělavý<br>kování: pro posuvné dveře předsazené před stěnu, s dorazem, KLIKY A ŠTÍTKY VYKÁZÁNY NIŽE (K4- kapitola 66)<br>nad dveřmi je v ose stěny, na celou šířku otvoru nosný poutec<br>nad dveřmi (v ose stěny) je na celou šířku otvoru celoskleněný nadsvětlík po podhled (3,6 m)   | kus | -1,0 | 12 282,00 | -12 282,00 |
| 65 | 522PL | bezrámová prosklená stěna s posuvnými dveřmi do pouzdra rozměr 800/3600 mm - po podhled - výšku nutno ověřit na stavbě!<br>celoskleněné posuvné dveře přes otvor 800/2280 mm, posuv do pouzdra - bez zárubně<br>nad dveřmi a pouzdrem je na celou šířku stěny nosný poutec<br>pouzdro typové - bez pojezdu<br>výška HH křídla v úrovni pouce okna, veškeré výšky nutno doměřit na stavbě!<br>kování pro posuvné dveře, s dorazem<br>nad dveřmi je na celou šířku prosklené stěny celoskleněný nadsvětlík<br>KLIKY A ŠTÍTKY VYKÁZÁNY NIŽE (K12- kapitola 66) | kus | -1,0 | 31 302,00 | -31 302,00 |



|               |                                |   |         |      |           |                    |
|---------------|--------------------------------|---|---------|------|-----------|--------------------|
| 65            | 55P                            | lakované dveře jednokřídlé bezpečnostní - bezpečnostní, s prahem<br>Nutno zachovat stejné bezpečnostní prvky jako u původních dveří!<br>křídlo 900/ 2280 mm bezpečnostní, profilované plné, rám masiv, výplň dřevěný aglomerát,<br>lakované, odstín bělavý<br>zárubeň bezpečnostní dřevěná obložková, na ostění tl.170 mm, lakovaná, odstín bělavý<br>kování: min. 3 závěsy, KLIKY A ŠTÍTKY VYKÁZÁNY NÍŽE (K3- kapitola 66),<br>ZÁMKY VYKÁZÁNY NÍŽE (kapitola 67)<br>práh z tvrdého dřeva | kus     | -1,0 | 46 561,00 | -46 561,00         |
| 66            | <b>KOVÁNÍ - KLIKY A ŠTÍTKY</b> |   |         |      |           |                    |
| 66            | K3                             | Kování dveří bezpečnostních do pokladny v 3np<br>Klika - Koule / bezpečnostní, atypické jako repliky původního kování (shodné s klikami na vchod.dveří z ulice Zikova),<br>materiál mosaz.<br>Zámek elektromotorický G1 popsán níže v položce 67/G1   | kus     | -1,0 | 6 561,20  | -6 561,20          |
| 65            | 100                            | Přesun hmot pro oddíl 65,66,67 Výpis dveří  | komplet | -1,0 | 4 382,95  | -4 382,95          |
| <b>Celkem</b> |                                |   |         |      |           | <b>-525 272,55</b> |





|                                |  |                       |
|--------------------------------|--|-----------------------|
| DOKUMENT<br>ČÍSLO<br>DOKUMENTU | PP20 - ZMĚNA DVEŘÍ<br>VŠCHT - PŮDORYS 4.NP - VÝŘEZ | KRESLEJÍCÍ<br>PP20_01 |
|--------------------------------|--|-----------------------|



|  |         |
|--|---------|
| PP20 - ZMĚNA DVERI<br>VSCHT - PŮDORYS 4.NP - VÝŘEZ | PP20_02 |
|--|---------|