

Datum předložení změny:		ZL č. 43	43	
Zhotovitel:	Zlínstav a.s.			
Objednatel:	Vysoká škola chemicko-technologická v Praze			
Projektant:	SPS projekt, spol. s r.o.			
TDS:	Gleeds Česká republika a.s.			
Smlouva o Dílo ze dne:	13.10.2020			
Projekt zakázkové číslo:	513/18			
Stavba:	VŠCHT Praha – Rekonstrukce prostor uvolněných z pronájmu (etapa I) v budově B ul. Zikova – kancelářská část			
Objekt:				
Název změny:	43 Koordinátor zavírání dveří			
Odůvodnění a popis změny a identifikace původce změny:				
Na základě jednání na KD č. 47 a požadavku architekta stavby došlo k úpravě technického zadání ve věci koordinátorů zavírání dveří nahrazením koordinátoru dveřních křídel za kluznou dveřní lištu s integrovaným koordinátorem. ZL je realizován za splnění podmínek § 222 odst. 4 ZZVZ jako nepodstatná změna závazku ze smlouvy.				
Nové řešení:				
Na základě jednání na KD č.47 došlo na základě požadavku architekta stavby ke změně v technickém provedení dveřních koodinátorů. Protipožární dveře budou osazeny odsouhlasenou kluznou dveřní lištou s integrovaným koordinátorem.				
Původní řešení v PD:				
Původní PD a VV toto obsahovala koordinátory dveřních křídel.				
Změna má vliv do následujících profesí (oblast projektové dokumentace)				
Provedení těchto prací má vliv na dodávku a montáž protipožárních dveří.				
Díličí cenový dopad				
	MJ	Výměra	Jedn. Cena Kč	Cena (bez DPH)
Odpočet:	kpl	1	-9 983,30	-9 983,30
Přípočet:	kpl	1	64 333,04	64 333,04
viz příložený položkový rozpočet o počtu 1 strany		celkem	54 349,74	54 349,74
CELKEM Kč (bez DPH):				
Procentuální podíl méněprací ZL k celkové ceně stavby				-0,01%
Procentuální podíl víceprací ZL k celkové ceně stavby				0,05%
Procentuální podíl všech prací ZL k celkové ceně stavby				0,06%
PŘÍLOHY ZL:				
Příloha č.1 Rozpočet ZL43				
Příloha č.2 Odsouhlasení technického řešení				

Datum předložení změny:		ZL č.	43
Zhotovitel:	Zlínstav a.s.		
Objednatel:	Vysoká škola chemicko-technologická v Praze		
Projektant:	SPS projekt, spol. s r.o.		
TDS:	Gleeds Česká republika a.s.		

Vyjádření dodavatele/vliv na termín:

Má vliv na termín.

Dne:		za dodavatele:		Podpis:	
------	--	----------------	--	---------	--

Vyjádření TDS:

TDS reflektuje změnu, odsouhlasenou objednatel a vyvolanou požadavkem architekta na provedení konstrukcí s vyšší estetickou hodnotou.

Dne:		za TDS:		Podpis:	
------	--	---------	--	---------	--

Vyjádření projektanta/ vliv na PD:

DVZ neumožňuje navrhnout konkrétní referenční výrobek. Design koordinátoru otevírání byl proto řešen během realizace. Vybrané kování dle názoru architekta nejméně narušuje vzhled dveřních křídel.

Dne:		za projektanta:		Podpis:	
------	--	-----------------	--	---------	--

Vyjádření objednatele:

Souhlasím

Dne:		za objednatele:		Podpis:	
------	--	-----------------	--	---------	--

ZÁVĚR:

Tento Změnový list stavby je podkladem pro uzavření dodatku ke Smlouvě. Nedílnou součástí ZL jsou přílohy obsahující všechny doklady, které zdůvodňují oprávněnost změnového listu, včetně ocenění změn.

REKAPITULACE ZL43 - Koordinátor zavírání dveří

Stavba

**STAVEBNÍ ÚPRAVY BUDOVY VŠCHT
TECHNICKÁ 1903, PRAHA 6
- STAVEBNÍ ÚPRAVY KANCELÁŘÍ UVOLNĚNÝCH ČVUT****D.1.1 ARCHITEKTONICKO STAVEBNÍ ČÁST**

Číslo ZL43	Popis ZL43	Celkem
	Koordinátor zavírání dveří-odpočet	-9 983,30
	Koordinátor zavírání dveří -přípočet	64 333,04
CELKOVÁ CENA		54 349,74

ZL43 - Koordinátor zavírání dveří

Stavba

STAVEBNÍ ÚPRAVY BUDOVY VŠCHT
TECHNICKÁ 1903, PRAHA 6
- STAVEBNÍ ÚPRAVY KANCELÁŘÍ UVOLNĚNÝCH ČVUT

D.1.1 ARCHITEKTONICKO STAVEBNÍ ČÁST

Číslo položky	Popis položky	MJ	Celkem MJ	Ceny v Kč		
				za MJ	Celkem	
65 Výpis dveří						
61	R101	Koordinátor zavírání křídel	ks	-18,0	550,00	-9 900,00
		Pro položky: 102L, 102P, 103AL, 103AP, 105P, S52L, S53P, S54P, S55P, S56P, S57P, S58P, S59P, S60P, S61P, S62P, S63P, S64P.				
65	100	Presun hmot pro oddíl 65,66,67 Výpis dveří	komplet	-1,0	83,30	-83,30
		ZL43 Odpočty celkem				-9 983,30

ZL43 - Koordinátor zavírání dveří

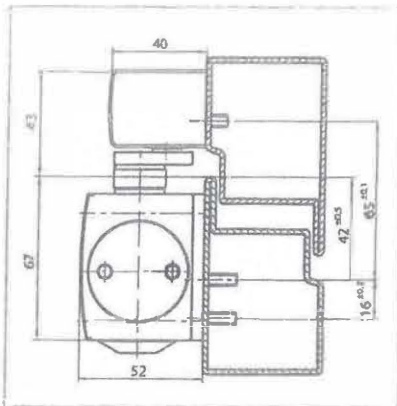
Stavba

STAVEBNÍ ÚPRAVY BUDOVY VSCHT
 TECHNICKÁ 1903, PRAHA 6
 - STAVEBNÍ ÚPRAVY KANCELÁŘÍ UVOLNĚNÝCH ČVUT

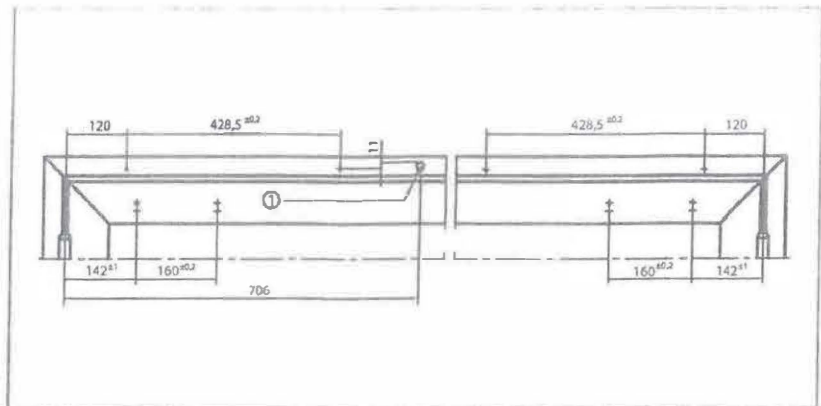
D.1.1 ARCHITEKTONICKO STAVEBNÍ ČÁST

Číslo položky	Popis položky	MJ	Celkem MJ	Ceny v Kč	
				za MJ	Celkem
65 Výpis dveří					
61	R102 Kluzná lišta s integrovaným koordinátorem	ks	18,0	3 548,90	63 880,20
	Pro položky: 102L, 102P, 103AL, 103AP, 105P, S52L, S53P, S54P, S55P, S56P, S57P, S58P, S59P, S60P, S61P, S62P, S63P, S64P				
65	100 Přesun hmot pro oddíl 65,66,67 Výpis dveří	komplet	1,0	452,84	452,84
	ZL43 Přípočty celkem				64 333,04

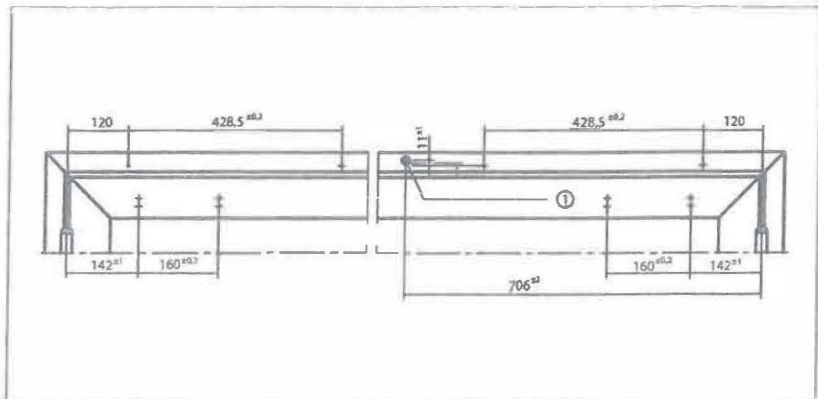
Montáž s montážní deskou



Řez = montáž s montážní deskou



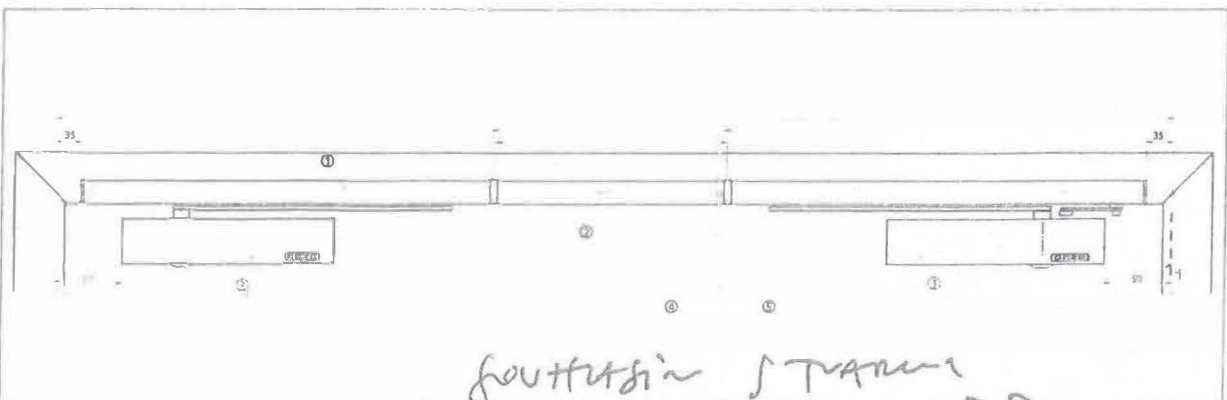
Upevňovací rozměry pro levé křídlo = aktivní křídlo, pravé křídlo = pasivní křídlo
1 = \varnothing 15 přívod kabelu 24 V



Upevňovací rozměry pro pravé křídlo = aktivní křídlo, levé křídlo = pasivní křídlo
1 = \varnothing 15 přívod kabelu 24 V

Montáž na křídlo/protější strana závěsů TS 5000 L-E-ISM

Pohled



Příklad pro montáž

- 1 = E-ISM kluzná lišta BG
- 2 = zkrátitelný střední díl
- 3 = TS 5000 L
- 4 = Aktivní křídlo
- 5 = Pasivní křídlo

*foukání stran
INORDINATOR U KŘÍDLA
+ SAMOSTATNĚ POUKÝ MAGNET
A MANUÁLNÍ DRŽÁK*

16.7.2021.

*BATERIE
DLE VÝROBK LIGNIS (STŘEBŘITÁ)*