

SD/00035/2022

## SMLOUVA O DÍLO

podle § 2586 a násl. zákona č. 89/2012 Sb., občanský zákoník

uzavřená níže uvedeného dne, měsíce a roku mezi:

### 1. Objednatel

	<b>Město Tábor</b>
Adresa/se sídlem:	Žižkovo nám. čp. 2, 390 01 Tábor
IČO:	00253014
DIČ:	CZ00253014
zastoupená:	Ing. Štěpánem Pavlíkem, starostou
Zastoupení ve věcech smluvních:	Ing. Eliška Pospíšilová, vedoucí odboru investic a strukturálních fondů
Tel., e-mail:	XXXXXXXXXXXXXXXXXXXXXX, XXX.X XXX XXX XXX
Zastoupení ve věcech technických:	Ing. Pavel Stolař
Tel., e-mail:	XXXXX.XXXXXXXXXXXXXXX, XXX.X XXX XXX XXX
Bankovní spojení:	XXXXX XXXXXXXXXXXX, X.X., XXXXXXX XXXXX
Číslo účtu:	XXXXXXXXXXXXXXXXXXXX

(dále jen jako „**Objednatel**“) na straně jedné

a

### 2. Zhotovitelem

	<b>HES stavební s.r.o.</b>
Se sídlem:	Zelený pruh 1560/99, Braník, 140 00 Praha 4
IČO:	28143213
DIČ:	CZ 28143213
Zastoupený:	XXXXXXXX XXXXXXXX, XXXXXXXXX
zapsaná v	Městský soud v Praze, oddíl C, vložka 239567
Zastoupení ve věcech smluvních:	XXXXXX XXXXXXXX
Tel., e-mail:	XXX XXX XXX, XXXXXXXXXXXXXXXXX.XX
Zastoupení ve věcech technických:	XXXXXX XXXXXXXX
Tel., e-mail:	XXX XXX XXX, XXXXXXXXXXXXXXXXX.XX
Bankovní spojení:	XXXXXX XXXXX XXXX, X.X., XXXXXXX X.X.
Číslo účtu:	XXXXXXXXXXXXXXXXXXXX

(dále jen jako „**Zhotovitel**“) na straně druhé

### I. Předmět smlouvy a rozsah díla

- 1) Předmětem této smlouvy je stavební objekt „**SO 02 02 Provizorní podepření kaple**“ na stavbě **SD/00033/2021 - Stavební úpravy OZ na pozemku p.č. 494 v Táboře**.
- 2) Zhotovitel se tímto zavazuje, že pro Objednatele provede výše popsání dílo způsobem a v rozsahu stanoveným v této smlouvě a Objednatel se tímto zavazuje řádně dokončené dílo převzít a zaplatit Zhotoviteli za jeho zhotovení cenu ve výši a způsobem stanoveným v této smlouvě.
- 3) Objednatel se zavazuje poskytnout Zhotoviteli rozumnou součinnost při provádění Díla Zhotovitelem.

### II. Technické podmínky

- 1) Technická specifikace a podmínky provedení díla jsou popsány v projektové dokumentaci a výkazu výměr, které jsou přílohou této smlouvy.

### III. Doba plnění

- 1) Doba plnění předmětu díla je stanovena takto:

Datum zahájení: 17.1.2022

Datum dokončení: 31.1.2022

### IV. Cena díla a platební podmínky

- 1) Smluvní cena za zhotovení Díla dle této smlouvy činí

**Cena za zhotovení díla bez DPH: 298 628,00 Kč**

**DPH 21%: 62 711,88 Kč**

**Cena za zhotovení díla vč. DPH: 361 339,88 Kč.**

- 2) Cena Díla je stanovena podle rozpočtu; rozpočet (jednotkové a položkové členění ceny Díla) je obsažen v příloze č. 1 této smlouvy.
- 3) Není-li některý náklad vyžadovaný touto smlouvou a podklady pro realizaci díla zahrnut v celkové ceně dle nabídky Zhotovitele uvedené v příloze č. 1 této smlouvy, bude takový náklad představovat vícepráce. Realizace všech víceprací je podmíněna souhlasem Objednatele.
- 4) Cena Díla či její jakákoliv část bude uhrazena na účet Zhotovitele na základě vystavených faktur, a to i po částech dle aktuální rozestavěnosti Díla, a to nejpozději do 30 dnů od předání faktury.
- 5) Objednatel je povinen zaplatit Dodavateli cenu ve výši dohodnuté dle této smlouvy.
- 6) Objednatel splní svou platební povinnost okamžikem připsání finančních prostředků na účet Zhotovitele.

### V. Předání a převzetí díla

- 1) Zhotovitel se zavazuje zhotovit a předat dílo. Zhotovitel splní svou povinnost zhotovit Dílo jeho dokončením. Objednatel je povinen Dílo protokolárně převzít na základě výzvy Zhotovitele.
- 2) Dílo je řádně provedeno i v případě existence drobných vad a nedodělků. V případě, že se při odevzdání Díla projeví vady, které nebrání v užívání Díla, Objednatel je povinen dílo převzít. Smluvní strany dohodnou termíny pro odstranění vad a nedodělků ve lhůtě 14 dnů od převzetí díla podle předávacího protokolu.
- 3) Zhotovitel je povinen doložit u předávacího a přijímacího řízení všechny doklady odpovídající povaze díla a dle této smlouvy, a to zejména certifikáty a prohlášení o shodě použitých materiálů (betonu, výztuže, dřeva, spojovacího a kotevního materiálu atd...), svářečský průkaz a další odpovídající kvalifikace a oprávnění k realizaci díla, převzetí díla potvrzené projekční kanceláří, projektovou dokumentaci skutečného provedení, stavební deník.

### VI. Způsob a provádění Díla

- 1) Zhotovitel je povinen provést Dílo s potřebnou péčí tak, aby mohlo být předáno Objednateli bez vad a nedodělků nejpozději v termínu uvedeném v čl. III této smlouvy.
- 2) Zhotovitel je (bez vyžádání Objednatele) oprávněn přerušit práce v případě vyšší moci nebo jiných okolností nezaviněných zhotovitelem nebo v případě prodloužení Objednatele s úhradou jakékoliv faktury Zhotovitele. Za jiné okolnosti jsou považovány zejména klimatické podmínky, které neumožňují provádět dílo dle předepsaných nebo doporučených technologických postupů výrobců materiálů nebo technických norem. O takovém přerušení provádění díla

provede Zhotovitel zápis do stavebního deníku. O dobu přerušení práce Zhotovitelem, je Zhotovitel oprávněn prodloužit termín dokončení prací (a Díla).

- 3) Objednatel nebo jím zmocněná osoba je oprávněn kontrolovat provádění Díla, zejména zda je prováděno v souladu s touto smlouvou a obecně závaznými právními předpisy, jakož i upozorňovat Zhotovitele na zjištěné nedostatky.
- 4) Práva a povinnosti stran touto smlouvou výslovně neupravené se řídí českým právním řádem, zejména občanským zákoníkem.

#### **VII. Záruční doba, reklamace**

- 1) Záruční doba se poskytuje na dobu 60 měsíců. Záruční doba počíná běžet dnem předání a převzetí díla jako celku bez závad a nedodělků, provedeného v souladu s projektovou dokumentací a touto smlouvou o dílo.
- 2) V případě Zadavatelem řádně uplatněné oprávněné reklamace je Zhotovitel povinen do 14 dnů od jejího oznámení sepsat zápis na základě prohlídky, která bude uskutečněna za účasti obou smluvních stran. V zápise bude popsán rozsah závady, s datem jejího zjištění, návrh opatření, předpokládaný postup odstranění závady, včetně požadavků na Objednatele. Zápis bude podepsán oběma smluvními stranami.
- 3) Práce na odstranění reklamace budou zhotovitelem zahájeny do 30 dní od jejich oznámení Zhotoviteli.

#### **VIII. Závěrečná ustanovení**

- 1) Ve věcech touto smlouvou neupravených se vzájemné vztahy smluvních stran řídí příslušnými ustanoveními zákona č. 89/2012 Sb., občanský zákoník, v platném znění a souvisejícími právními předpisy.
- 2) Tuto smlouvu lze měnit pouze písemnými dodatky podepsanými oběma smluvními stranami. V případě víceprací je platná také emailová komunikace smluvních stran.
- 3) Tato smlouva je vyhotovena ve 2 stejnopisech, z nichž každý má právní sílu originálu. Každá ze smluvních stran obdrží 1 výtisk.
- 4) Po přečtení této smlouvy smluvní strany potvrzují, že její obsah, prohlášení, práva a závazky v ní uvedené, odpovídají jejich pravdivé, vážné a svobodné vůli, a že tato smlouva byla uzavřena na základě vzájemné dohody, bez nátlaku na některou ze stran. Na důkaz toho smluvní strany připojily k této smlouvě vlastnoruční podpisy. Žádná ze smluvních stran nebyla slabší stranou.

V Táboře, dne: 12.1.2022

V Praze, dne: 10.1.2022

.....  
Město Tábor  
Ing. Eliška Pospíšilová  
Vedoucí odboru investic a strukturálních fondů

.....  
HES stavební s.r.o.  
xxxxxx xxxxxxxx  
jednatel



Firma: HES stavební s.r.o.

## Rekapitulace ceny

**Stavba: SD/00033/2021 - STAVEBNÍ ÚPRAVY OZ NA POZEMKU P.Č. 494 V TÁBOŘE, SO 02  
02 PROVIZORNÍ PODEPŘENÍ KAPLE**

Varianta: CN - Cenová nabídka

**Celková cena bez DPH: 298 628,00**

**Celková cena s DPH: 361 339,88**

Objekt	Popis	Cena bez DPH	DPH	Cena s DPH
<b>Stavba</b>	<b>Celkem</b>	<b>298 628,00</b>	<b>62 711,88</b>	<b>361 339,88</b>
SO 02 02.1	Vedlejší a ostatní náklady	18 000,00	3 780,00	21 780,00
SO 02 02.2	Provizorní podepření kaple	280 628,00	58 931,88	339 559,88



Firma: HES stavební s.r.o.

**Soupis prací objektu**

Stavba:

SD/00033/2021 STAVEBNÍ ÚPRAVY OZ NA POZEMKU P.Č. 494 V TÁBOŘE, SO 02 02 PROVIZORNÍ PODEPŘENÍ KAPLE

SO 000

18 000,00

Rozpočet:

SO 02 02.1 Vedlejší a ostatní náklady

Poř. číslo	Kód položky	Varianta	Název položky	MJ	Množství	Jednotková cena	
						Jednotková	Celkem
1	2	3	4	5	6	9	10
<b>0</b>			<b>Všeobecné konstrukce a práce</b>				<b>18 000,00</b>
1	02910		OSTATNÍ POŽADAVKY - ZEMĚMĚŘIČSKÁ MĚŘENÍ	KPL	1,000	12 000,00	12 000,00
			Sledování polohy a stavu kaple.				
			zahrnuje veškeré náklady spojené s objednatelem požadovanými pracemi, - pro stanovení orientační investorské ceny určete jednotkovou cenu jako 1% odhadované ceny stavby				
2	02960		OSTATNÍ POŽADAVKY - ODBORNÝ DOZOR	KPL	1,000	6 000,00	6 000,00
			Technická pomoc při realizaci				
			zahrnuje veškeré náklady spojené s objednatelem požadovaným dozorem				



Firma: HES stavební s.r.o.

**Soupis prací objektu****Stavba:** SD/00033/2021 STAVEBNÍ ÚPRAVY OZ NA POZEMKU P.Č. 494 V TÁBOŘE, SO 02 02 PROVIZORNÍ PODEPŘENÍ KAPLE

SO 901

280 628,00

**Rozpočet:** SO 02 02.2 Provizorní podepření kaple

Poř. číslo	Kód položky	Varianta	Název položky	MJ	Množství	Jednotková cena	
						Jednotková	Celkem
1	2	3	4	5	6	9	10
0			<b>Všeobecné konstrukce a práce</b>				<b>15 000,00</b>
2	02730		POMOC PRÁCE ZŘÍZ NEBO ZAJIŠŤ OCHRANU INŽENÝRSKÝCH SÍTÍ	KPL	1,000	15 000,00	15 000,00
			Projednání práce ochranném pásmu NN se správcem a vytýčení kabelů				
			zahrnuje veškeré náklady spojené s objednatelem požadovanými zařízeními				

1		Zemní práce	2 952,94			
3	138938	DOLAMOVÁNÍ HLOUBENÝCH VYKOPÁVEK TR. III, ODVOZ DO 20KM	M3	0,563	5 245,00	2 952,94
		<p>Vysekání kapes pro patky sloupků ve skalním svahu. Včetně odvozu a likvidace na řízené skládce. Zhotovitel zahrne do své nabídky práci ve ztížených podmínkách</p> <p><i>0,75*0,5*0,5*3=0,563 [A]</i></p> <ul style="list-style-type: none"> <li>- dolamování označuje těžení výkopu bez použití trhavin. položka zahrnuje:</li> <li>- vodorovná a svislá doprava, přemístění, přeložení, manipulace s výkopkem</li> <li>- kompletní provedení vykopávky nezapažené i zapažené</li> <li>- ošetření výkopiště po celou dobu práce v něm vč. klimatických opatření</li> <li>- ztížení vykopávek v blízkosti podzemního vedení, konstrukcí a objektů vč. jejich dočasného zajištění</li> <li>- ztížení pod vodou, v okolí výbušnin, ve stísněných prostorech a pod.</li> <li>- těžení po vrstvách, pásech a po jiných nutných částech (figurách)</li> <li>- čerpání vody vč. čerpacích jímek, potrubí a pohotovostní čerpací soupravy (viz ustanovení k pol. 1151,2)</li> <li>- potřebné snížení hladiny podzemní vody</li> <li>- těžení a rozpojování jednotlivých balvanů</li> <li>- vytahování a nošení výkopku</li> <li>- svahování a přesvah. svahů do konečného tvaru, výměna hornin v podloží a v pláni znehodnocené klimatickými vlivy</li> <li>- ruční vykopávky, odstranění kořenů a napadávek</li> <li>- pažení, vzepření a rozepření vč. přepažování (vyjma štětových stěn)</li> <li>- úpravu, ochranu a očištění dna, základové spáry, stěn a svahů</li> <li>- zhutnění podloží, případně i svahů vč. svahování</li> <li>- udržování výkopiště a jeho ochrana proti vodě</li> <li>- odvedení nebo obvedení vody v okolí výkopiště a ve výkopišti</li> <li>- třídění výkopku</li> <li>- veškeré pomocné konstrukce umožňující provedení vykopávky (příjezdy, sjezdy, nájezdy, lešení, podpěr. konstr., přemostění, zpevněné plochy, zakrytí a pod.)</li> <li>- nezahrnuje uložení zeminy (na skládku, do násypu) ani poplatky za skládku, vykazují se v položce č.0141</li> </ul>				

2			Základy	140 534,37			
1	26144	R	VRTY PRO KOTVENÍ, INJEKTÁŽ A MIKROPILOTY NA POVRCHU TŘ. IV D DO 200MM	M	9,900	6 924,00	68 547,60
			Zhotovitel zahrne do své nabídky stěhování vrtné soupravy a zohlední práci ve ztížených podmínkách <i>Dlouhé záporny...2,0*3=6,000 [A]</i> <i>Krátké záporny...1,3*3=3,900 [B]</i> <i>Celkem: A+B=9,900 [C]</i>				
			položka zahrnuje: přemístění, montáž a demontáž vrtných souprav svislou dopravu zeminy z vrtu vodorovnou dopravu zeminy bez uložení na skládku případně nutné pažení dočasné (včetně odpažení) i trvalé				
4	22694	R	ZÁPOROVÉ PAŽENÍ Z KOVU DOČASNÉ	T	0,673	106 964,00	71 986,77
			Ocelové konstrukce zápor a převázek. Včetně odstranění a odvozu. Zhotovitel zohlední aktuální cenu materiálu a ztížené pracovní podmínky. <i>Množství dle soupisu materiálu...0,673=0,673 [A]</i>				
			položka zahrnuje opotřebení ocelových zápor, jejich osazení do připravených vrtů včetně zabetonování konců a obsypu, případně jejich zaberanění a jejich odstranění. Ocelová převázka se započítá do výsledné hmotnosti.				




4		Vodorovné konstrukce	4 166,20			
6	461313	PATKY Z PROSTÉHO BETONU C16/20	M3	0,563	7 400,00	4 166,20
		Patky pro osazení sloupků ve skále				
		$0,75 \times 0,5 \times 0,5 \times 3 = 0,563 [A]$				
		<p>položka zahrnuje:</p> <ul style="list-style-type: none"> <li>- nutné zemní práce (hloubení rýh a pod.)</li> <li>- dodání čerstvého betonu (betonové směsi) požadované kvality, jeho uložení do požadovaného tvaru při jakékoliv konzistenci čerstvého betonu a způsobu hutnění, ošetření a ochranu betonu,</li> <li>- zhotovení nepropustného, mrazuvzdorného betonu a betonu požadované trvanlivosti a vlastností,</li> <li>- užití potřebných přísad a technologií výroby betonu,</li> <li>- zřízení pracovních a dilatačních spar, včetně potřebných úprav, výplně, vložek, opracování, očištění a ošetření,</li> <li>- bednění požadovaných konstr. (i ztracené) s úpravou dle požadované kvality povrchu betonu, včetně odbedňovacích a odskrůžovacích prostředků,</li> <li>- zřízení všech požadovaných otvorů, kapes, výklenků, prostupů, dutin, drážek a pod., vč. ztížení práce a úprav kolem nich,</li> <li>- úpravy pro osazení doplňkových konstrukcí a vybavení,</li> <li>- úpravy povrchu pro položení požadované izolace, povlaků a nátěrů, případně vyspravení,</li> <li>- konstrukce betonových kloubů, upevnění kotevních prvků a doplňkových konstrukcí,</li> <li>- nátěry zabraňující soudržnost betonu a bednění,</li> <li>- výplň, těsnění a tmelení spar a spojů,</li> <li>- opatření povrchů betonu izolací proti zemní vlhkosti v částech, kde přijdou do styku se zeminou nebo kamenivem</li> </ul>				
5		Komunikace	8 132,00			
9	567303	VRSTVY PRO OBNOVU A OPRAVY ZE ŠTĚRKODRTI	M3	1,000	1 011,00	1 011,00
		Oprava komunikace po odstranění zápor				
		$1 = 1,000 [A]$				
		<ul style="list-style-type: none"> <li>- dodání kameniva předepsané kvality a zrnitosti</li> <li>- rozprostření a zhutnění vrstvy v předepsané tloušťce</li> <li>- zřízení vrstvy bez rozlišení šířky, pokládání vrstvy po etapách</li> <li>- nezahrnuje postřiky, nátěry</li> </ul>				


10	5774BG		VRSTVY PRO OBNOVU A OPRAVY Z ASF BETONU ACO 16S, 16+ MODIFIK	M3	1,000	7 121,00	7 121,00
			Oprava komunikace po odstranění zápor <i>t=1,000 [A]</i>				
			- dodání směsi v požadované kvalitě - očištění podkladu - uložení směsi dle předepsaného technologického předpisu, zhutnění vrstvy v předepsané tloušťce - zřízení vrstvy bez rozlišení šířky, pokládání vrstvy po etapách, včetně pracovních spar a spojů - úpravu napojení, ukončení podél obrubníků, dilatačních zařízení, odvodňovacích proužků, odvodňovačů, vpustí, šachet a pod. - nezahrnuje postřiky, nátěry - nezahrnuje těsnění podél obrubníků, dilatačních zařízení, odvodňovacích proužků, odvodňovačů, vpustí, šachet a pod. - položka je určena pro obnovu asfaltového krytu drobných oprav a plošných rozpadů (vztahuje se na plochu jednotlivě do 10000m2). Není určena pro souvislou obnovu asfaltového krytu (ta se vykáže položkami 574*** a 575***) a pro výspravu výtluků (ta se vykáže položkami 5779**, vztahuje se na plochu jednotlivě do 10m2). -nezahrnuje očištění podkladu po veřejném provozu				
<b>7</b>			<b>Přidružená stavební výroba</b>			<b>75 255,00</b>	
5	76299	R	OSTATNÍ ATYPICKÉ TESAŘSKÉ KONSTRUKCE	M3	1,730	43 500,00	75 255,00
			Provizorní dřevěná opěrná konstrukce. Zhotovitel zahrne do své nabídkové ceny aktuální cenu stavebního dřeva a ztížené pracovní podmínky <i>Množství dle soupisu prvků....1,73=1,730 [A]</i>				
			- položky tesařských konstrukcí zahrnují kompletní konstrukci, včetně úprav řeziva (i impregnaci, povrchové úpravy a pod.), spojovací a ochranné prostředky, upevňovací prvky, lemování, lištování, spárování, není-li zahrnut v jiných položkách, i nátěr konstrukcí, včetně úpravy povrchu před nátěrem.				
<b>9</b>			<b>Ostatní konstrukce a práce</b>			<b>34 587,49</b>	
7	966178	R	BOURÁNÍ KONSTRUKCÍ ZE DŘEVA S ODVOZEM DO 20KM	M3	1,730	17 800,00	30 794,00
			Rozebrání provizorní opěrné konstrukce. Zhotovitel zahrne práci ve ztížených podmínkách. <i>1,73=1,730 [A]</i>				
			položka zahrnuje: - rozbourání konstrukce bez ohledu na použitou technologii - veškeré pomocné konstrukce (lešení a pod.) - veškerou manipulaci s vybouranou sutí a hmotami včetně uložení na skládku. Nezahrnuje poplatek za skládku, který se vykazuje v položce 0141** (s výjimkou malého množství bouraného materiálu, kde je možné poplatek zahrnout do jednotkové ceny bourání – tento fakt musí být uveden v doplňujícím textu k položce) - veškeré další práce plynoucí z technologického předpisu a z platných předpisů				


8	966158	BOURÁNÍ KONSTRUKCÍ Z PROST BETONU S ODVOZEM DO 20KM	M3	0,563	6 738,00	3 793,49
		Odstranění betonových patek				
		$0,75 \times 0,5 \times 0,5 \times 3 = 0,563 [A]$				
		<p>položka zahrnuje:</p> <ul style="list-style-type: none"> <li>- rozbourání konstrukce bez ohledu na použitou technologii</li> <li>- veškeré pomocné konstrukce (lešení a pod.)</li> <li>- veškerou manipulaci s vybouranou sutí a hmotami včetně uložení na skládku.</li> </ul> <p>Nezahrnuje poplatek za skládku, který se vykazuje v položce 0141** (s výjimkou malého množství bouraného materiálu, kde je možné poplatek zahrnout do jednotkové ceny bourání – tento fakt musí být uveden v doplňujícím textu k položce)</p> <ul style="list-style-type: none"> <li>- veškeré další práce plynoucí z technologického předpisu a z platných předpisů</li> </ul>				

a	Změna založení zápor - náhrada vrtů za základové pásy	10.8.2021	<i>J. Tuček</i>
b			
c			
č.	Text změny - odůvodnění	datum	podpis

Investor:	 <b>MĚSTO TÁBOR</b> Žižkovo náměstí 3 390 01 Tábor	Razítko:
		Kontroloval: Ing. STOLAŘ Datum: Podpis:

TDS:	<b>EDUARD CHALUPA, S.R.O</b> Budovatelů 2617 390 02 Tábor	Razítko:
		Kontroloval: CHALUPA Datum: Podpis:

Zhotovitel:	 <b>HES STAVEBNÍ s.r.o</b> Vožická 3126 390 02 Tábor	Razítko:
		Kontroloval: JAKUBEC Datum: Podpis:

Číslo zakázky:	21 703 01	HIP:		 Praha 4, Bezová 1658, 147 14 tel: +420 244062215 fax: +420 244461038 stř. Č. Budějovice, Žižkova 12, 370 01
Schválil:	Ing. Václav HVÍZDAL	Zodp. projektant:	Ing. František KOŠÁN 602 496 210, kosan@pontex.cz	
Tech. kontrola:	Ing. Jan KOMANEC	Vypracoval:	Jiří TUČEK, DIS 605 250 853, tucek@pontex.cz	

Objednatel:	Město Tábor	Obec:	Tábor	Kraj:	Jihočeský
Akce:	STAVEBNÍ ÚPRAVY OZ NA POZEMKU P. Č. 494 V TÁBOŘE			Datum	Stupeň
Objekt:	SO 901 – PROVIZORNÍ PODEPŘENÍ KAPLE			06/2021	VTD
Příloha:	TECHNICKÁ ZPRÁVA			Souprava	Č. přílohy
					1

## Obsah

1	Preambule.....	1
2	Identifikační údaje.....	2
3	Technické řešení.....	3
3.1	Založení.....	3
3.2	Opěrná konstrukce.....	3
3.3	Bezpečnost práce.....	3

## 1 Preambule

Požadavek na provedení provizorní podepření kaple vzešel během výstavby po zralé úvaze všech zúčastněných.

Provizorní podepření kaple má zajistit bezpečnost pracovníků při provádění stabilizace kaple tlakovou injektáží.

Provizorní podpěrná konstrukce bude po provedení stabilizace základu kaple injektáží odstraněna.

**Upozorňujeme na nutnost stálého sledování polohy kaple. V případě, že dojde k náklonu kaple a aktivaci provizorní nosné konstrukce, musí být práce pod kaplí okamžitě přerušeny a pracovní prostor vyklizen. Následující postup bude věcí rozhodnutí správce kaple.**

## 2 Identifikační údaje

### a) Označení stavby

Stavební úpravy OZ na pozemku p.č. 494 v Táboře

### b) Stavební objekt / část:

Provizorní podepření kaple

### c) Stavebník

Název: Město Tábor

Sídlo: Žižkovo náměstí 3, 390 01 Tábor

### d) Zhotovitel stavby

Název: HES Stavební, s.r.o.

Sídlo: Vožická 3126, 390 02 Tábor

### e) Projektant VTD

Název: PONTEX, spol. s r.o.

Sídlo: Bezová 1658, 147 14 Praha 4

Pobočka České Budějovice: Žižkova 309/12, 371 22 České Budějovice

IČ: 407 63 439

Zodpovědný projektant: Ing. František Košán, ČKAIT: 0101621

### f) Druh stavby

Provizorní konstrukce

### g) Obec

Tábor

### h) Katastrální území

Tábor

### i) Obecný stavební úřad

Městský úřad Tábor, odbor stavební úřad

### j) Speciální stavební úřad

Městský úřad Tábor, odbor dopravy

## 3 Technické řešení

### 3.1 Založení

Provizorní nosná konstrukce bude založena na ocelových záporách a dřevěných sloupcích.

Ocelové zápory HE 120 b budou v počtu 6 kusů osazeny ve vozovce pod kaplí. Zápory budou zapuštěny Základových pásů z betonu C 25/30 n – XF3. Základový pás delších zápor, tj. bližší kapli, bude k základové spáře kotven trny z betonářské výztuže R 32 rozmístěných po 0,5 m.

Převázky budou provedeny z L profilů 120 x 120 x 8, do kterých budou následně uloženy dřevěné vzpěry. Na styku převázky a zápory bude vždy osazena výztuha z plechu P10 x 100.

Spoje budou provedeny koutovými svary 6 mm.

**Pozor! Zápory se budou umisťovat v ochranném pásmu kabelů VN. Vrtání otvorů je nutné projednat se správcem vedení VN a před zahájením vrtání je nutné kabely vytýčit a zajistit souhlas s pracemi v ochranném pásmu.**

Dřevěné sloupky budou osazeny v předem vylámaných otvorech ve skále pod kaplí a budou zabetonovány betonem C 16/20 - X0. Proti vytažení bude každý sloupek zajištěn ocelovým trnem R 16 dl 330 mm, který bude umístěn ve vyvrtaném otvoru prům. 20 mm.

Ocelové zápory a převázky budou provedeny z oceli S235 JRG2

### 3.2 Opěrná konstrukce

Provizorní opěrná konstrukce bude provedena z hranolů ze smrkového stavebního dřeva C24. Vzpěry budou provedeny z hranol 140 x 140 a budou uloženy na středové vaznice a ocelové převázky.

Středové vaznice budou ke sloupkům napojeny čepováním a budou zajištěny tesařskými skobami.

Vzpěry budou na vaznice napojeny osedláním a zajištěny tesařskými vruty min. prům 8 mm.

Budou provedeny dvě úrovně vzpěr, horní a dolní, tak aby byla provedena opěra pro horní a dolní část kaple.

Horní a dolní vzpěry budou vzájemně zajištěny kleštinami průřez 60 x 80 mm, které budou ke vzpěrám připevněny svorníky M16 – závitové tyče, tesařské podložky a matky.

Vrcholové vaznice budou uloženy do sedel na vzpěrách a budou zajištěny tesařskými vruty.

Jako styčná plocha mezi lícem kaple a opěrnou konstrukcí bude zhotoven dřevěný rošt ze svislých prvků průřezu 60 x 80 mm o 7 kusech a vodorovných prvků průřezu 40 x 60 o 8 kusech. Rošt bude připevněn na vrcholové vaznice hřebíky, bude o líc kaple jen lehce opřen a vyklínován.

Zavětrování dřevěné konstrukce bude provedeno latěmi průřezu 40 x 60 mm.

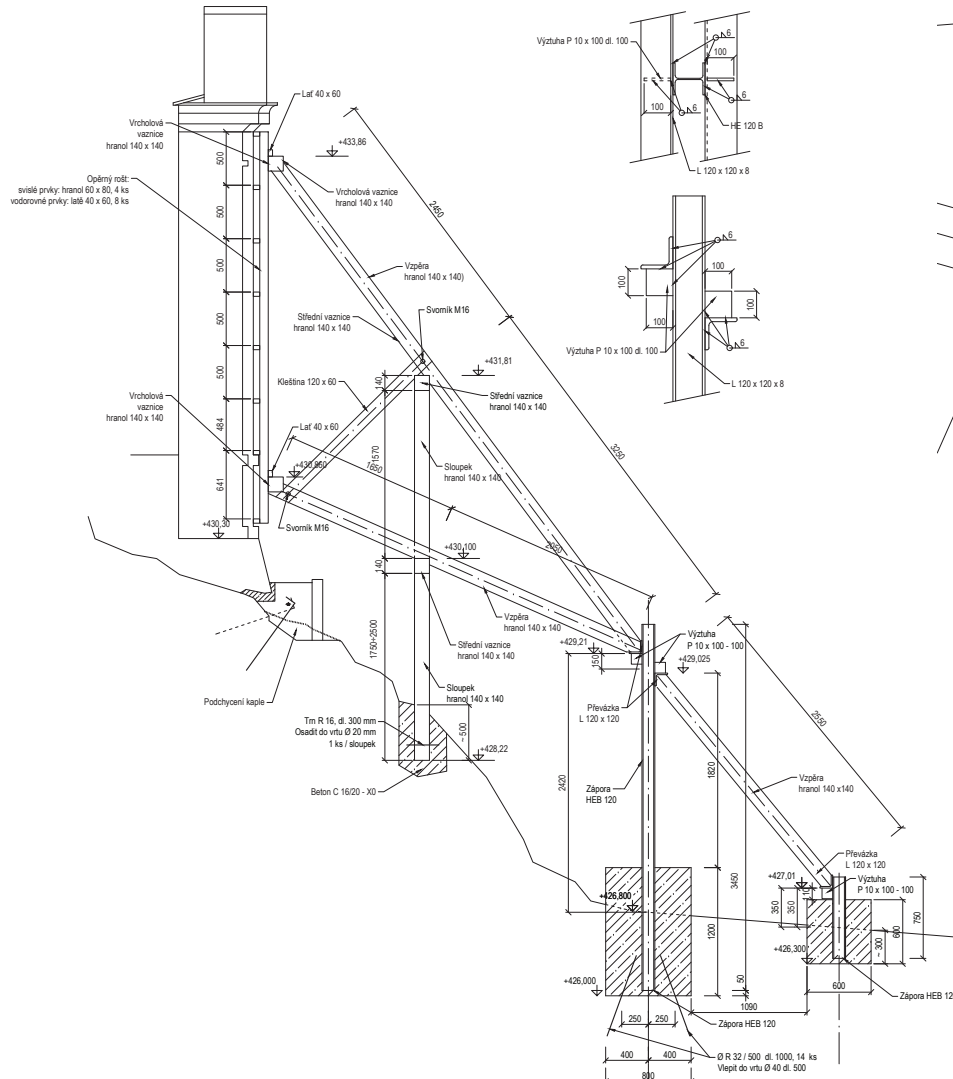
Dřevěná konstrukce bud provedena ze smrkového stavebního dřeva C 24.

### 3.3 Bezpečnost práce

Provizorní opěrná konstrukce slouží zejména k ochraně lidí při práci pod kaplí. Z hlediska bezpečnosti je nutné, aby byla kaple neustále sledována na posun, k čemuž byly na začátku stavby zřízeny geodetické značky. V případě jakéhokoliv vychýlení kaple a následné aktivace provizorní opěrné konstrukce musí být práce pod kaplí okamžitě přerušeny a pracovní prostor pod kaplí vyklizen. O dalším postupu rozhodne vlastník / správce v součinnosti s TDS a projektantem zajištění kaple.

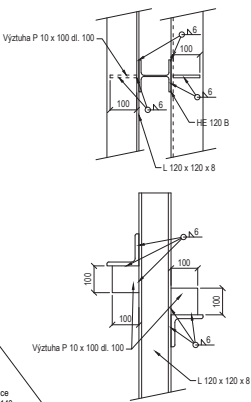
Vypracoval: Jiří Tuček, DiS

Pohled, 1:25

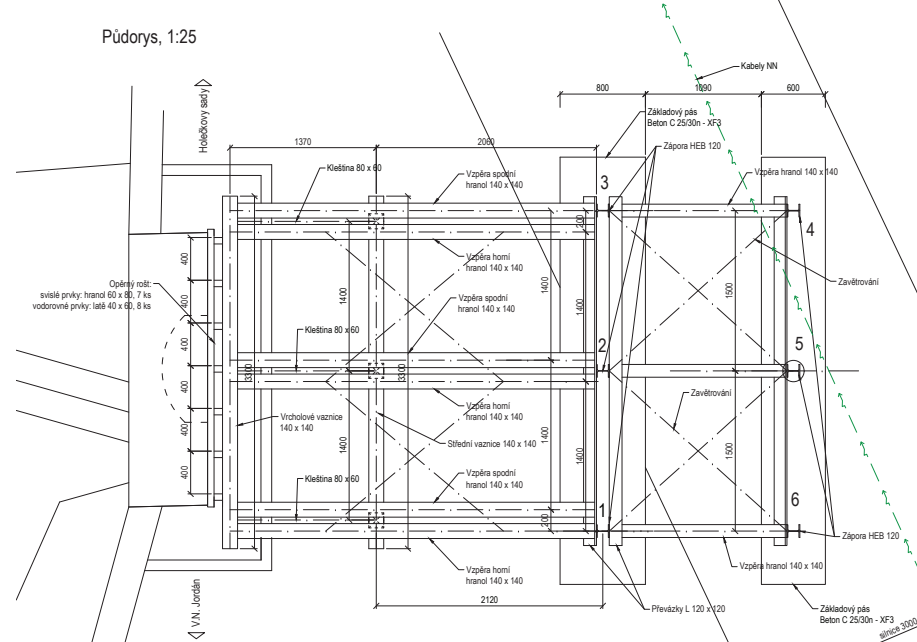


Detail, 1:10

Napojení převážky na záporu



Půdorys, 1:25



zápora	X	Y
1	-1119301.912	-735908.549
2	-1119301.172	-735909.847
3	-1119300.431	-735911.152
4	-1119298.88	-735910.271
5	-1119299.621	-735908.965
6	-1119300.36	-735907.662

Soupis prvků - ocel					
prvek	profil	kg / m	délka / ks	ks	kg
Zápora dlouhá	HE 120B	26,7	3,45	3	276,35
Zápora krátká	HE 120B	26,7	0,75	3	60,08
Převážka	L 120 x 120 x 8	14,71	3,3	3	145,63
Výztuhy	P 10 x 100	7,85	0,1	9	7,07
<b>KG celkem</b>					<b>489,11</b>

Soupis prvků - dřevo					
prvek	šířka	výška	délka / ks	ks	m3
sloupek spodní - hranol	140	140	2500	3	0,15
sloupek horní - hranol	140	140	1570	3	0,09
vaznice střední - hranol	140	140	3300	1	0,06
vaznice vrcholová - hranol	140	140	3300	2	0,13
Vzpera dolní - hranol	140	140	3780	3	0,22
Vzpera horní - hranol	140	140	3670	3	0,33
Vzpera dolní krátká - hranol	140	140	2550	3	0,15
kleštin - hranol	60	120	1950	3	0,04
Rošt svíslý - hranol	60	80	3650	7	0,12
Rošt vodorovný - laf	40	60	2600	8	0,05
Zavětrování - laf	40	60	2250	8	0,04
Konstrukční žezvo					0,5
<b>M3 Celkem</b>					<b>1,90</b>

Pozn.:

- Záporny budou ocelové
- Opěrná konstrukce bude dřevěná
- Konstrukce bude samonosná, nebude se opírat o kapli
- Sloupky budou kotvené, aby nedošlo ke "světelné" konstrukce vlivem vodorovné síly
- Sloupky budou proti vytažení zajištěny třmen z bet. oceli R 16 di. 330 mm, 1 ks / sloupek
- Spoj vaznice - vzpera bude proveden osedláním a zajištěn tesákovým vrstev 8 mm
- Spoj sloupek - vaznice bude proveden čepováním a bude zajištěn tesáklou sloukou.
- Pro zavětrování budou použity lať 40 x 60, spoje budou hřebíkové
- Kleštiny budou připojeny ke vzperám svorníky M16

Ocelová konstrukce:

- Ocel S235 JRG 2

Dřevěná konstrukce:

- Smrk, C 24

Upozornění:

- Provizorní opěrná konstrukce slouží zejména k ochraně lidí při práci v okolí kapličky.
- V případě že dojde k vykoštění kaple a aktivaci opěrné konstrukce, nebude možná kapli "natlačit" zpět.
- Záporny budou osazeny v ochranném pásu NN
- Před zahájením vrtání zápor bude nutné projednat práci v ochranném pásu NN a vyřadit kabely NN

Investor:	<b>tabor</b> MĚSTO TÁBOR Žitkovo náměstí 3 390 01 Tábor	Realizace:	
		Kontrola/Datum:	Ing. STOLÁŘ Podpis:
TDS:	EDUARD CHALUPA, S.R.O. Budova číslo 2517 390 02 Tábor	Realizace:	
		Kontrola/Datum:	CHALUPA Podpis:
Zhotovitel:	HES STAVEBNÍ s.r.o. Vožické 3126 390 02 Tábor	Realizace:	
		Kontrola/Datum:	JAKUBEC Podpis:


Číslo zakázky:	21 703 01	HIP:	
Schválil:	Ing. Václav HVZDAL	Zodp. projektant:	Ing. Frontlák KOŠM
			602 496 210, kosm@ponlex.cz
Tech. kontrola:	Ing. Jan KOMANEC	Vypracoval:	JRP, UJEČEK, DIS
			805 250 853, tucek@ponlex.cz

Objednatel:	Město Tábor	Objec:	Tábor	Kraj:	Jihočeský
Akce:	STAVEBNÍ OPRAVY OZ NA POZEKMU P. Č. 494 V TÁBĚ				
Objekt:	SO 901 - PROVIZORNÍ PODEPŘENÍ KAPLE	Datum:	06/2021	Stupeň:	VTD
Příloha:	YTKRES PROVIZORNÍ OPĚRNÉ KONSTRUKCE	Souprava:	Č. přílohy		2







a	Změna založení zápor - náhrada vrtů za základové pásy	10.8.2021	<i>J. Tuček</i>
b			
c			
č.	Text změny - odůvodnění	datum	podpis

Investor:	 <b>MĚSTO TÁBOR</b> Žižkovo náměstí 3 390 01 Tábor	Razítko:  Kontroloval: Ing. STOLAŘ Datum: Podpis:
-----------	---	--

TDS:	<b>EDUARD CHALUPA, S.R.O</b> Budovatelů 2617 390 02 Tábor	Razítko:  Kontroloval: CHALUPA Datum: Podpis:
------	---	--

Zhotovitel:	 <b>HES STAVEBNÍ s.r.o</b> Vožická 3126 390 02 Tábor	Razítko:  Kontroloval: JAKUBEC Datum: Podpis:
-------------	---	--

Číslo zakázky:	21 703 01	HIP:		 Praha 4, Bezová 1658, 147 14 tel: +420 244062215 fax: +420 244461038 stř. Č. Budějovice, Žižkova 12, 370 01
Schválil:	Ing. Václav HVÍZDAL	Zodp. projektant:	Ing. František KOŠÁN 602 496 210, kosan@pontex.cz	
Tech. kontrola:	Ing. Jan KOMANEC	Vypracoval:	Jiří TUČEK, DIS 605 250 853, tucek@pontex.cz	

Objednatel:	Město Tábor	Obec:	Tábor	Kraj:	Jihočeský
Akce:	STAVEBNÍ ÚPRAVY OZ NA POZEMKU P. Č. 494 V TÁBOŘE			Datum	Stupeň
Objekt:	SO 901 – PROVIZORNÍ PODEPŘENÍ KAPLE			06/2021	VTD
Příloha:	SOUPIS PRACÍ			Souprava	Č. přílohy
					3



ԿՐԹԱԿԱՆԱԿՈՒՄ

ԿՐԹԱԿԱՆԱԿՈՒՄ

ԿՐԹԱԿԱՆԱԿՈՒՄ

ԿՐԹԱԿԱՆԱԿՈՒՄ

ԿՐԹԱԿԱՆԱԿՈՒՄ

ՀԱՅԱՍՏԱՆԻ ՀԱՆՐԱՊԵՏՈՒԹՅԱՆ ԱՆՈՒՅՑԱԿԱՆ ԿՐԹԱԿԱՆԱԿՈՒՄԻ ԿՐԹԱԿԱՆԱԿՈՒՄ

ՀԱՅԱՍՏԱՆԻ ՀԱՆՐԱՊԵՏՈՒԹՅԱՆ ԱՆՈՒՅՑԱԿԱՆ ԿՐԹԱԿԱՆԱԿՈՒՄԻ ԿՐԹԱԿԱՆԱԿՈՒՄ **21 703 01** - ԿՐԹԱԿԱՆԱԿՈՒՄԻ ԿՐԹԱԿԱՆԱԿՈՒՄ **44** ԿՐԹԱԿԱՆԱԿՈՒՄ, ԿՐԹԱԿԱՆԱԿՈՒՄ

**01** ԿՐԹԱԿԱՆԱԿՈՒՄԻ ԿՐԹԱԿԱՆԱԿՈՒՄ

ԿՐԹԱԿԱՆԱԿՈՒՄ - ԿՐԹԱԿԱՆԱԿՈՒՄ

ԿՐԹԱԿԱՆԱԿՈՒՄԻ ԿՐԹԱԿԱՆԱԿՈՒՄ

ԿՐԹԱԿԱՆԱԿՈՒՄԻ ԿՐԹԱԿԱՆԱԿՈՒՄ

ԿՐԹԱԿԱՆԱԿՈՒՄ

ԿՐԹԱԿԱՆԱԿՈՒՄ

ԿՐԹԱԿԱՆԱԿՈՒՄ

ԿՐԹԱԿԱՆԱԿՈՒՄ

ԿՐԹԱԿԱՆԱԿՈՒՄ

ԿՐԹԱԿԱՆԱԿՈՒՄԻ ԿՐԹԱԿԱՆԱԿՈՒՄ

ԿՐԹԱԿԱՆԱԿՈՒՄ

ԿՐԹԱԿԱՆԱԿՈՒՄ

ԿՐԹԱԿԱՆԱԿՈՒՄ

ԿՐԹԱԿԱՆԱԿՈՒՄԻ ԿՐԹԱԿԱՆԱԿՈՒՄ

ԿՐԹԱԿԱՆԱԿՈՒՄ

ԿՐԹԱԿԱՆԱԿՈՒՄ

ԿՐԹԱԿԱՆԱԿՈՒՄ

□□□□□□□□AC□

□□□□□□□□:	<b>21 703 01</b>	□□A□EB□□□□A□□ □□ A □□E□ □□ □.□. 494 □ □□B□□E, □□ 901 □□□□□□□□□□ □□DE□□E□□□A□□E
□ □□□□□:	□□ <b>000</b>	□ □□□□□□□ □□□□□□□□□□□□
□ □□□□□□□:	□□ <b>000</b>	□ □□□□□□□ □□□□□□□□□□□□

□ □□□□□□□□□□□:
□□□□□□□□□□□□□ □□□□□□:

□□□□□□□□□□□□: □□□□□□□□□□ K□

<b>C</b> □□□ □□□□□□:	□□□□□□□□□□ K□
<b>D</b> □□□:	□□□□□□□□□□ K□
<b>C</b> □□□ □□□□□:	□□□□□□□□□□ K□

□ □□□□□□□□□□□:

□□□□□□ □□□□□□ □□□□□□□□: 1,00

□ □□□□□ □□ □ □□□□□ □□□□□□□□: □□□□□□□□□□ K□

□ □□□□□□□□□□□□:	□ □□□□□□□□□□□□□:
<b>D</b> □□□□ □□□□□:	<b>D</b> □□□□ □□□□□□□□□□□□□□□□:

3.6.1.3

AC

21 703 01	EAEB	EA	E	494	BE	901	DEEAE
000							
000							

0									
1	02910	OSTATNPOADAVKY - ZEMMISK M	KPL	1,000					
<p>T: - 1%</p>									
2	02960	OSTATNPOADAVKY - ODBORN DOZOR	KPL	1,000					
0									

C:

AC

: **21 703 01** EB A A A E . 494 B E,  901   
DE E A E  
 :  901   
 :  901

:  
 :

:  K

**C**  :  K  
**D** :  K  
**C**  :  K

:  
 : 1,00  
 :  K

:   
**D**  :   
**D**  :

00 00 00 00 00 00 00 00 AC

000000: 21 703 01 00A0EB000000A00 00 0A 000E0 00 0., 494 0 00B00E, 00 901 000000000000DE00E000A00E
000000: 00 901 000000000000000000
000000: 00 901 000000000000000000

0000 000000 000 00000 0 0 00000 0 00000 C0000

0							
2	02730	POMOC PRACE ZUZ NEBO ZAJI OCHRANU INENRSKCH SET	KPL	1,000			
0							

1							
13	132938	HLOUBEN RCH DO 2M PA I NEPA T. III, ODVOZ DO 20KM	M3	3,280			
		0,8*0,8*4+0,6*0,3*4=3,280 A					
		<ul style="list-style-type: none"> <li>-</li> <li>-</li> <li>-</li> <li>-</li> <li>-</li> <li>-</li> <li>-</li> <li>-</li> </ul>					
		1151,2)					
		<ul style="list-style-type: none"> <li>-</li> <li>-</li> <li>-</li> <li>-</li> <li>-</li> <li>-</li> <li>-</li> <li>-</li> <li>-</li> <li>-</li> <li>-</li> <li>-</li> <li>-</li> <li>-</li> <li>-</li> <li>-</li> </ul>					



AC

: 21 703 01 AEB A A A E . 494 B E, 901 DE E A E  
 : 901  
 : 901

C

)  
 - ( ) ,  
 0141

1

2

4 22694 R ZPOROV PAEN Z KOVU DO ASN T 0,489  
 M...0,48911=0,489 A  
 T : O

11 261415 VRTY PRO KOTVENA INJEKT NA POVRCHU T. IV D DO 50MM M 7,000  
 0,5\*14=7,000 A  
 T :

14 272314 ZKLADY Z PROSTHO BETONU DO C25/30 M3 5,280  
 0,8\*1,2\*4+0,6\*0,6\*4=5,280 A  
 T : - ( ) ,  
 - ,  
 -





## 3.6.1.3

## AC

21 703 01 AC EB AC A AC AE AC 494 AC BE, AC 901 AC DE AC AE  
 901  
 901

C

- (SD 74),
- - 
  - 
  -

2

4

6 461313 PATKY Z PROSTHO BETONU C16/20 M3 0,563

0,75\*0,5\*0,5\*3=0,563

- T
- - 
  - 
  - 
  - 
  - 
  - 
  - 
  - 
  - 
  - 
  - 
  - 
  - 
  - 
  - 
  - 
  - 
  - 
  -

4

3.6.1.3

AC

: 21 703 01 AEB A A E . 494 B E, 901 DE E A E  
 : 901  
 : 901

AC C

5						
9	567303	VRSTVY PRO OBNOVU A OPRAVY ZE TĚRKODRTI	M3	2,440		
<p>0,8*0,65*4+0,15*0,6*4=2,440 A</p> <p>T: -</p>						
10	5774BG	VRSTVY PRO OBNOVU A OPRAVY Z ASF BETONU ACO 16S, 16+ MODIFIK	M3	0,840		
<p>0,15*0,8*4+0,15*0,6*4=0,840 A</p> <p>T: -</p>						
5						

7						
5	76299	R OSTATNĚ ATYPICKÉ TESÁSKÉ KONSTRUKCE	M3	1,900		

3.6.1.3

AC

Kod:	21 703 01	AEB A A A E . 494 B E, 901 DE E A E
Podkod:	901	
Podpodkod:	901	

7					
<p style="text-align: center;">M...1,9=1,900 A</p> <p>T... - ... ( ... )</p>					

9					
8	966158	BOUR KONSTRUKC Z PROST BETONU S ODVOZEM DO 20KM	M3	5,843	
<p style="text-align: center;">0,75*0,5*0,5*3=0,563 A</p> <p style="text-align: center;">0,8*1,2*4+0,6*0,6*4=5,280 B</p> <p style="text-align: center;">C: A+B=5,843 C</p> <p>T... - ... ( ... )</p> <p style="text-align: center;">N... 0141** ( ... )</p>					

7	966178	R BOUR KONSTRUKC ZE D EVA S ODVOZEM DO 20KM	M3	1,730	
<p style="text-align: center;">1,73=1,730 A</p> <p>T... - ... ( ... )</p>					

3.6.1.3

AC

AC:	21 703 01	EAEB A A A E . 494 B E, 901 DE E A E
AC:	901	
AC:	901	

AC C

- AC N AC 0141\*\* (AC)
- AC

9 AC

C AC