

DODATEK č. 1
ke Smlouvě o dílo č. 521/157/2008

uzavřený mezi:

V – TRADE, s.r.o.

Se sídlem: Brno, Francouzská 30, okres Brno - město
Zapsaná v obchodním rejstříku vedeném Krajským soudem v Brně, oddíl C, vložka 33971.
Jednající: [REDAKCE]
IČ: 25564188
DIČ: CZ25564188
Bankovní spojení: [REDAKCE]
Číslo účtu: [REDAKCE]
(dále jen **zhotovitel**)

a

ČD Cargo, a.s.

Se sídlem: Praha 7, Holešovice, Jankovcova 1569/2c, PSČ 170 00
Zapsaná v obchodním rejstříku vedeném Městským soudem v Praze, oddíl B, vložka 12844.
Zastupující: [REDAKCE]
Organizační jednotka: Středisko oprav kolejových vozidel Ostrava (dále jen SOKV)
IČ: 28196678
DIČ: CZ28196678
Bankovní spojení: [REDAKCE]
Číslo účtu: [REDAKCE]
(dále jen **objednatel**)

Korespondenční adresa objednatele: ČD Cargo, a.s.
SOKV Ostrava
Přednádraží 35
702 00 Ostrava - Přívoz


Zaměstnanci odpovědní za realizaci smlouvy:

za objednatele [REDAKCE]

za zhotovitele [REDAKCE]

V souladu s ustanovením článku VIII., bod 4. Smlouvy o dílo č. 521/157/2008 ze dne 7.1.2009 se obě smluvní strany dohodly na změně smlouvy v následujících ustanoveních:


- Tímto dodatkem se Příloha č. 1 – Rozsah poskytovaných prací a cenová ujednání ruší a nahrazuje novou Přílohou č. 1, která je nedílnou součástí tohoto dodatku.


Smluvní strany prohlašují, že práva a povinnosti, vyplývající z tohoto dodatku se vztahují na jejich právní vztahy, existující mezi nimi 

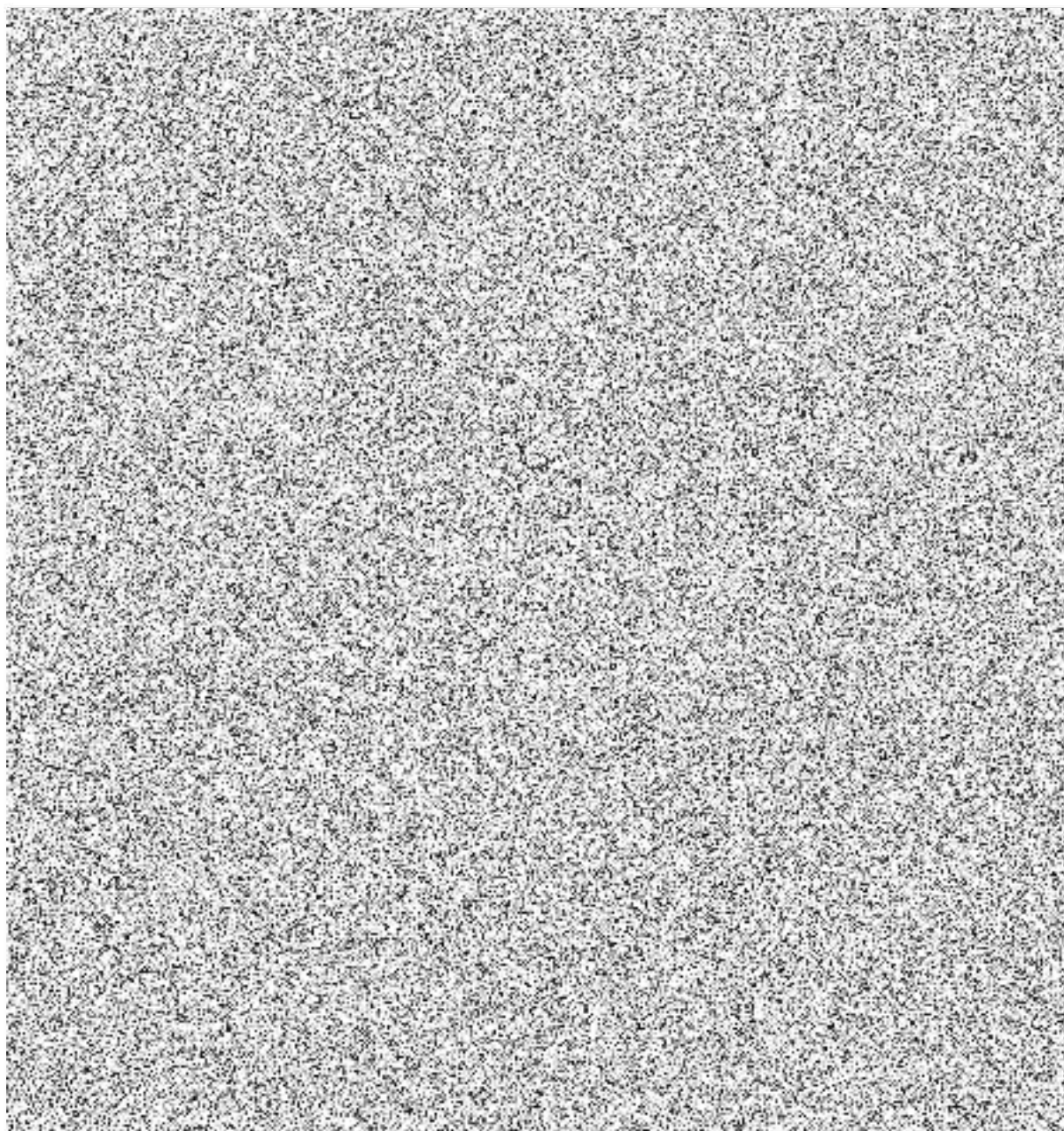
Tento dodatek je vyhotoven ve dvou stejnopisech s platností originálu. Každá smluvní strana obdrží jedno vyhotovení.

Nedílnou součástí tohoto dodatku je:

Příloha č. 1 - Rozsah poskytovaných prací a cenová ujednání

V Brně dne 

V Ostravě dne 



Příloha č. 1 - Rozsah poskytovaných prací a cenová ujednání**1. Cenová ujednání, harmonogram a rozsah pravidelných úklidových prací dle čl. I. Předmět smlouvy, odstavec 1:****Cenová ujednání**

	V výměra m ² /1 úklid	CU četnost úklidu /týden	V _{mj} m ² /měsíc
Administrativní budova			
kanceláře: I.NP - č. 127, 128,133,134,135, II. NP - 211, 212, 213, 214, 215, 216, 217, 218, 221, 222, 226, 227, 228, 230, 231, 232, 233, 234, 235, 236, 237, 238, 239, III. NP - 304, 305, 306, 307, 308, 309, 311, 312, 313, 316, 317, 318, 319, 323, 324, 325, 326, 327, 328, 329, 330, 331, 332, 333, 334		2	
kanceláře: I. NP - č. 126, 129, 123, 122,136,137		7	
chodby a schodiště: 1x vstupní schodiště (hl. vchod), II. NP - chodba, 3x schodiště, III. NP - chodba, 3x schodiště		5	
chodby a schodiště: I. NP chodby a 1x vstupní schodiště (strojmistři)		7	
soc. zařízení I. NP - č. 105,106,107,118, II. NP - č. 206, 207, 220, 223, III. NP - č. 315, 320		5	
šatny I. NP - č. 103		1	
Přístavba administrativní budovy			
zasedačka		1	
Sociální budova I (mimo kantýnu)			
vstup, chodby a schodiště I. NP, II. NP, III. NP, IV. NP		7	
soc. zařízení I. NP, II. NP, III. NP, IV. NP		7	
šatny II. NP, III. NP, IV. NP, nocežny IV. NP		7	
I. NP - jídelna, IV. NP - zasedací místnost 05, 05A		6	
kancelář IV. NP		1	
výpočetní středisko - kancelář č. 105, 106, 107, 108		2	
výpočetní středisko - chodba		2	
výpočetní středisko - soc. zařízení č. 115, 116		2	
Přístavek nové elektrické haly			
chodba II. NP		7	
soc. zařízení II. NP		7	
šatna 07 II. NP		7	
Sociální budova II (odbory)			
kancelář 22		1	
zasedací místnost 21, 30		5	
soc. zařízení 24, 28		1	
chodby a schodiště		1	
Pracoviště LVZ			
kancelář - mistr		2	
chodby, schodiště		2	
sklady, dílny		1	
soc. zařízení, šatny		2	
OCHL			
chodba a schodiště		2	
kancelář 101, 103, fyz. lab., lab. 104, 106, 107		2	
soc. zařízení		2	
WC v budově OCHL se samost. vchodem od komunikace, včetně vnějšího schodiště a podesty		2	
šatna		2	

Archiv
chodby
kanceláře, kuchyňka
soc. zařízení
šatna
V_c - Celková výměra uklízených prostor dle Přílohy č. 1 za měsíc
K_{ju} - Jednotná kalkulační jednice pro všechny typy prostor a všechny
CC_{um} - CELKOVÁ SMLUVNÍ CENA UKLIDU ZA MĚSÍC

Kalkulace výměry jednotlivých prostor dle Přílohy č.. 1 za měsíc

Kalkulace výměry všech uklízených prostor dle Přílohy č. 1 za měsíc

Kalkulace celkové smluvní ceny pro Přílohu č. 1 za měsíc: **CC**

Časový harmonogram úklidu

Administrativní budova			
kanceláře: I. NP - č. 126, 129, 123, 122,136,137			
ostatní kanceláře	2	Út a Pá	6.00 - 14.00
chodby a schodiště: I. NP chodby a 1x vstupní schodiště (strojmistři)	7	Po - Ne	8.00 - 16.00
chodby a schodiště: 1x vstupní schodiště (hl. vchod), II. NP - chodba, 3x schodiště, III. NP - chodba, 3x schodiště,	5	Po - Pá	6.00 - 14.00
soc. zařízení I. NP - č. 105,106,107, 118, II. NP - č. 206, 207, 220, 223, III. NP - č. 315, 320	5	Po - Pá	6.00 - 14.00
šatna I. NP - č. 103	5	Po - Pá	6.00 - 14.00
Přístavba administrativní budovy			
Sociální budova I (mimo kantýnu)			
kancelář IV. NP	1	Po	6.00 - 14.00
jídelna	6	Po - Pá	Po (2x) - ráno a 12.30-13.00 Út - Pá (1x) 12.30-13.00
IV. NP - nocležny, soc. zařízení	7	Po - Ne	6.00 - 18.00
ostatní prostory	7	Po - Ne	6.00 - 18.00
Sociální budova I - výpočetní středisko			
Přístavek nové elektrické haly			
Pracoviště LVZ			
sklady a dílny	1	Út	6.00 - 14.00
kancelář, chodby, schodiště, soc. zařízení, šatny	2	Út a Čt	6.00 - 14.00
OCHL			
Sociální budova II (odbory)			
kancelář, chodby, schodiště, soc. zařízení, šatny	1	Ct	6.00 - 14.00
zasedací místnost	0,5	Ct sudý týden	6.00 - 14.00
Archiv	2	Út a Čt	6.00 - 14.00

Při četnosti úklidu 7x týdně budou úklidové práce prováděny včetně svátků a dnů pracovního klidu.

Rozsah poskytovaných služeb

Denně (popř. 1x, 2x nebo 5x týdně dle četnosti úklidu):

zametání a setření podlahových ploch na mokro
vysávání koberců
vyprazdňování košů a vynesení odpadků
mytí dřezů, umývadel a soc. zařízení, včetně omývatelných stěn sprch a sprchových koutů
vlhké setření židlí v jídelně

1 x za týden:

vlhké setření pracovních stolů
vlhké setření všech dostupných ploch nábytku, stolů, parapetů (do výšky 1,70 m)
vlhké očištění všech zařízení a přístrojů v kancelářích a kuchyňkách (mimo výpočetní techniku)
vlhké setření všech omývatelných obložení stěn
vlhké setření schodišťových zábradlí
přešetření vstupních prosklených dveří

1 x za měsíc:

vlhké setření prachu z obtížně dostupných ploch nábytků (ve výšce nad 1,70 m)
setření prachu z rámců obrazů, věšáků, vypínačů, zásuvek apod.
mytí všech dveří a rámců dveří
přešetření prosklených částí nábytku

1x za 6 měsíců

mytí všech stropních a nástěnných svítidel

2. Cenová ujednání mytí nádobí dle čl. I. Předmět smlouvy, odstavec 2:

mytí nádobí	
-------------	--

ceny jsou uvedeny bez DPH

3. Cenová ujednání mimořádných úklidových prací

mytí oken (včetně rámců a parapetů)	
úklid po řemeslnících	