

D o d a t e k č. 1

ke Smlouvě o poskytování servisní a materiálové podpory

Čl. I.
Smluvní strany

Objednatel:

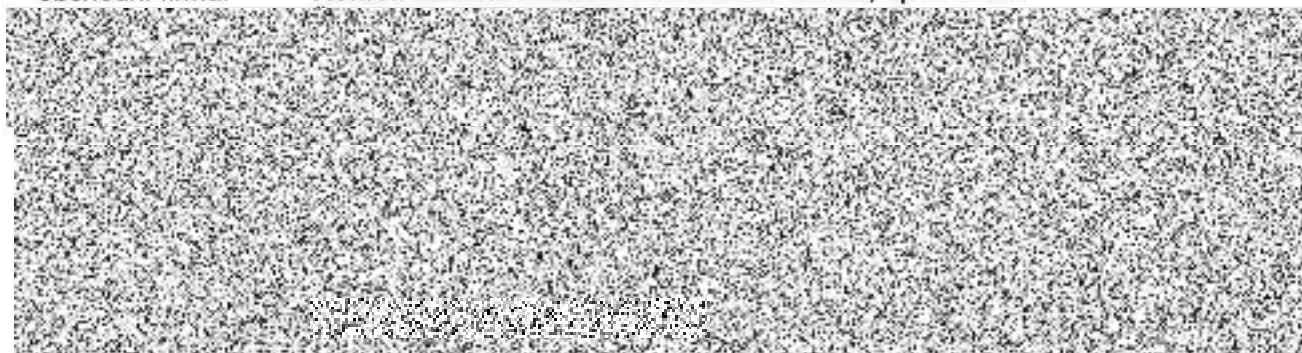
Česká republika – Krajské ředitelství policie Jihomoravského kraje



na straně jedné (dále jen „objednatel“)

Poskytovatel:

obchodní firma: **Konica Minolta Business Solutions Czech, spol. s r.o.**



(dále jen „poskytovatel“) na straně druhé

D o d a t e k č. 1

ke Smlouvě o poskytování servisní a materiálové podpory



Obě smluvní strany se dohodly v souladu s ustanovením Čl. X. odst. 5. Smlouvy o poskytování servisní a materiálové podpory, kterou uzavřely dne 7. dubna 2020, že:

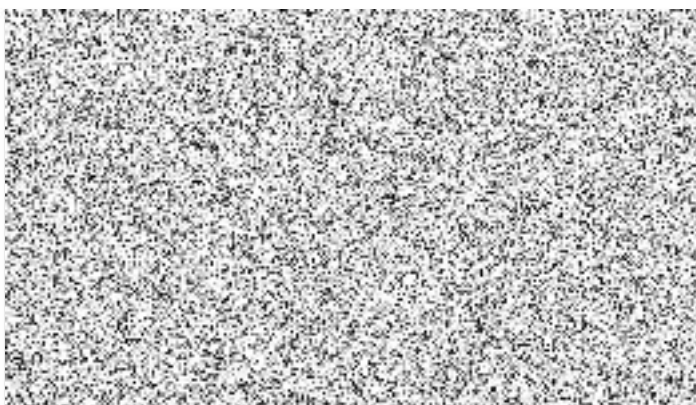
Čl. II.

V Čl. III. „Místo, doba a způsob plnění“ odst. 1. „Doba plnění“, konkrétně text: „Ukončení: do 24 měsíců od nabytí účinnosti smlouvy“ se mění následovně: „Ukončení: do 31. 3. 2023“.

Čl. III.

1. Ostatní ustanovení a ujednání vyplývající ze Smlouvy o poskytování servisní a materiálové podpory zůstávají v platnosti beze změny.
2. Tento dodatek č. 1 ke Smlouvě o poskytování servisní a materiálové podpory nabývá platnosti dnem oboustranného podpisu dodatku č. 1 oběma smluvními stranami a účinnosti uveřejněním v registru smluv, které zajistí objednatel.
3. Tento dodatek č. 1 ke Smlouvě o poskytování servisní a materiálové podpory je vyhotoven v elektronické podobě. Smluvní strana podepisující tento dodatek č. 1 jako druhá v pořadí je povinna prokazatelně doručit podepsaný dodatek druhé smluvní straně.
4. Každá ze smluvních stran prohlašuje, že tento dodatek č. 1 uzavírá svobodně a vážně, že považuje obsah dodatku č. 1 za určitý a srozumitelný a že jsou jí známy veškeré skutečnosti, jež jsou pro uzavření dodatku č. 1 rozhodující.
5. Tento dodatek č. 1 obsahuje 2 (slovy: dvě) strany textu a 1 přílohu o 2 (slovy: dvou) stranách textu.

Podepsáno elektronicky



Podepsáno elektronicky

