

Pojištění samosprávných celků Pojistná smlouva č. 0001517028

Aktualizační dodatek č. 1

Smluvní strany:

Pojistitel: **Hasičská vzájemná pojišťovna, a.s.**
zapsaná v obchodním rejstříku vedeném Městským soudem v Praze, oddíl B, vložka č. 2742
Sídlo: Římská 2135/45, 120 00 Praha 2, Česká republika
IČ: 46973451
E-mail: info@hvp.cz **Telefon:** 222 119 119
Zastoupený: Ing. Lukáš Bosák
Bankovní spojení: ČSOB, a.s., Praha
Číslo účtu: 2252383/0300

a

Pojistník: **Sdružení obcí Orlicko**
Sídlo: Masarykovo náměstí 166, 564 01 Žamberk
IČ: 70951993 **DIČ:**
E-mail: fiala@redea.cz **Telefon:** 465676420
Zastoupený: Petr Fiala
Bankovní spojení:
Číslo účtu:

Pojištěný:

Název obce / Jméno klienta **Sdružení obcí Orlicko**
IČ: 70951993
Sídlo: Masarykovo náměstí 166, 564 01 Žamberk

uzavírají tuto pojistnou smlouvu podle zákona č. 89/2012 Sb., občanský zákoník, ve znění pozdějších předpisů (dále jen „občanský zákoník“).

Tato pojistná smlouva byla sjednána prostřednictvím pojišťovacího makléře, kde pojistník **Sdružení obcí Orlicko** pověřuje společnost **Allrisk, a.s., IČ: 49610929** se sídlem **Komárovská 263/20a, 617 00 Brno - Komárov**, vedením (řízením) a zpracováním jeho pojistného zájmu. Obchodní styk, který se bude týkat této pojistné smlouvy, bude prováděn pouze prostřednictvím společnosti **Allrisk, a.s.** – zplnomocněný makléř. Pouze tato společnost je oprávněna přijímat smluvně závazná oznámení, prohlášení a rozhodnutí smluvních stran.

Získatel: 45047

Tipař:

Správce smlouvy: 45047

**Článek I.
ÚVODNÍ USTANOVENÍ**

1. Předmětem dodatku č. 1 této pojistné smlouvy je připojištění Cyklostezky Valdštejn – Šušek s poř. číslem 3 uvedeným v příloze seznamu pojištěných ostatních staveb.
2. Místo pojištění:
 - Pozemky poz. p. č. 5010, 5146, 5510, 5984, 6016, 6339, 6419, 6421, 6422, 6493 v katastrálním území Hnátnice a pozemku poz. p. č. 2813, 3091 v k.ú. Písečná u Žamberka

**Článek II.
ROZSAH POJIŠTĚNÍ**

1. Pojištění ostatních staveb (inženýrských a speciálních staveb)

V souvislosti s článkem I. pojistné smlouvy se toto pojištění řídí také Doplnkovými pojistnými podmínkami pro pojištění staveb, t. č. NP/02/2018 (dále jen „DPPS“).

Pojištění se sjednává v rozsahu článku 3, odst. 3 DPPS - rozšířené živelní pojištění, tj. požár, výbuch, přímý úder blesku do předmětu pojištění, náraz nebo zřícení letadla či jiného podobného stroje, případně jeho části nebo nákladu, aerodynamický třesk, kouř, vichřice, krupobití, zemětřesení, sesuv lavin, zřícení skal nebo zemin, pokud k němu nedošlo vlivem lidské činnosti, sesuv půdy, tíha sněhu nebo námrazy, pád stromu nebo stožáru, náraz silničního dopravního prostředku, vandalismus v souvislosti s odcizením.

Seznam ostatních staveb v příloze č. 4 pojistné smlouvy.

Veškerá sjednaná pojistná nebezpečí včetně příslušných specifikací jsou uvedena v příloze č. 1 pojistné smlouvy.

Aktualizačním dodatkem č. 1 se připojišťuje Cyklostezka Valdštejn – Šušek uvedená v příloze č. 4 pojistné smlouvy

Tímto aktualizacím dodatkem se ustanovuje, že celá Cyklostezka Valdštejn – Šušek se nachází v 2. povodňové zóně.

2. Pojistná nebezpečí sjednaná napříč předměty stavby, ostatní stavby, movitý majetek, cennosti

V souvislosti s článkem I. pojistné smlouvy se toto pojištění řídí také Doplnkovými pojistnými podmínkami pro pojištění staveb, t. č. NP/02/2018 (dále jen „DPPS“) a Doplnkovými pojistnými podmínkami pro pojištění movitých věcí, t. č. NP/03/2018 (dále jen „DPPMV“).

Pojištění se dále sjednává dle článku 3, odst. 4 DPPS – dodatkové pojištění a dle článku 3, odst. 4 DPPMV – Dodatkové pojištění pro tato pojistná nebezpečí:

Vandalismus; odcizení; povodeň, záplava; přepětí nebo podpětí a náklady na vyklizení místa pojištění po pojistné události.

Veškerá sjednaná pojistná nebezpečí včetně příslušných specifikací jsou uvedena v příloze č. 1 pojistné smlouvy.

3. Ustanovení pro případ sjednání pojistného nebezpečí povodeň nebo záplava v pojistné smlouvě

U pojistného nebezpečí povodeň nebo záplava se ujednávají tyto maximální limity plnění pro jednu a všechny pojistné události pro pojištěné stavby a ostatní stavby:

- pro stavby a ostatní stavby nacházející se v době vzniku škody v 1. povodňové zóně do pojistné částky stavby, max. ale do výše pojistné částky pro povodeň nebo záplavu stanovené v příloze č. 1 této pojistné smlouvy,
- pro stavby a ostatní stavby nacházející se v době vzniku škody ve 2. povodňové zóně do 50 % z pojistné částky stavby, nejvýše však 20 000 000 Kč, max. ale do výše pojistné částky pro povodeň nebo záplavu stanovené v příloze č. 1 této pojistné smlouvy.

**Článek III.
ÚČINNOST DODATKU, POJISTNÉ**

Tento dodatek je účinný dnem:

Počátek aktualizacího dodatku: 1.2.2022

Původní pojistné:

Výše ročního pojistného

1. Živelní pojištění	11.381 Kč
2. Pojištění pro případ odcizení	512 Kč
3. Pojištění pro případ vandalismu	1.733 Kč
4. Pojištění povodně nebo záplavy	660 Kč
5. Pojištění skel	788 Kč
6. Pojištění odpovědnosti za újmu	9.572 Kč
Celkem roční	24.646 Kč

Slevy

Typ slevy	Výše slevy	v Kč
Sleva obchodní / včetně slevy za mikroregion	20 %	4.929 Kč
Upravené roční pojistné po slevách		19.717 Kč

Pojistné dle aktualizacího dodatku č.1

Výše ročního pojistného

1. Živelní pojištění	13.649 Kč
2. Pojištění pro případ odcizení	512 Kč
3. Pojištění pro případ vandalismu	1.733 Kč
4. Pojištění povodně nebo záplavy	660 Kč
5. Pojištění skel	788 Kč
6. Pojištění odpovědnosti za újmu	9.572 Kč
Celkem roční	26.914 Kč

Slevy

Typ slevy	Výše slevy	v Kč
Sleva obchodní / včetně slevy za mikroregion	20 %	5.383 Kč
Upravené roční pojistné po slevách		21.531 Kč

Rozdílová splátka:

Nedoplatek pojistného od 1.2.2022 do 7.7.2022 činí: **780 Kč**

Forma úhrady rozdílové splátky: bankovním převodem

Variabilní symbol: 0001517028

Nedoplatek pojistného bude pojistníkem poukázáno na účet pojistitele, číslo účtu: 2252383/0300 – ČSOB, a.s. do 1.2.2022.

**Článek IV.
ZÁVĚREČNÁ USTANOVENÍ**

1. Pojistník podpisem aktualizčního dodatku pojistné smlouvy potvrzuje, že tato pojistná smlouva odpovídá jeho pojistnému zájmu.
2. Všechna ujednání stávající pojistné smlouvy zůstávají nezměněna.
3. Dodatek se vyhotovuje ve 3 stejnopisech, z nichž každý má platnost originálu, přičemž pojistník, pojistitel a zplnomocněný makléř obdrží každý po jednom.

Přílohy:

1. Rozsah pojistných nebezpečí – majetek
2. Seznam pojištěných ostatních staveb
3. Celková situace stavby trasy Cyklostezky Valdštejn - Šušek

V Hradci Králové, dne 24.1.2022

V Žamberku, dne

razítko a podpis pojistitele

razítko a podpis pojistníka

Rozsah pojistných nebezpečí - majetek

Pojistná nebezpečí	Pojistná částka / Limit (v Kč)	1. riziko	Věc	Cena	Spoluúčast (v Kč)	Pojistné (v Kč)
STAVBY						
Rozšířené živelní pojištění	6 000 000	N	V	N	1 000	1 701
Voda nebo médium vytékající z poškozeného potrubí	100 000	A			1 000	469
Atmosférické srážky	100 000	A			1 000	669
Náklady na výměnu zámků	50 000	A			1 000	95
Nákl. na úhradu vod. a stoč. v důsledku úniku vody z vodo. potrubí při poruše	1 000 000	A			1 000	571
Topení nebo vodovod poškozený přetlakem nebo mrazem	1 000 000	A			1 000	457
OSTATNÍ STAVBY (Inženýrské a speciální stavby)						
Rozšířené živelní pojištění	23 930 000	N	V	N	1 000	6 784
MOVITÝ MAJETEK (včetně elektroniky, strojů, zásob)						
MOVITÝ MAJETEK:	500 000					
Rozšířené živelní pojištění	500 000	N	V	N	1 000	289
Voda nebo médium vytékající z poškozeného potrubí	100 000	A			1 000	66
CENNOSTI						
Rozšířené živelní pojištění	20 000	N	V	N	1 000	14
POJISTNÁ NEBEZPEČÍ KE VŠEM ŽIVELNĚ POJIŠTĚNÝM PŘEDMĚTŮM						
Vandalismus (sublimit na škody sprejerem 10 %)	100 000	A	V	N	1 000	1 733
Odcizení	100 000	A	V	N	1 000	512
Povodeň nebo záplava	2 000 000	A	V	N	10 %/min.10.000	660
Přepětí nebo podpětí	50 000	A	V	N	1 000	455
Náklady na vyklizení místa pojištění po pojistné události	1 000 000	A	V	N	1 000	2 079
SKLA						
Skla - all risk	20 000	A	V	N	1 000	788

CELKEM**17 342**

Poznámka: 1. riziko: A = ANO; N = NE

Věc: V = vlastní; C = cizí; V+C = vlastní i cizí

Cena: N = nová; Č = časová; O = obecná

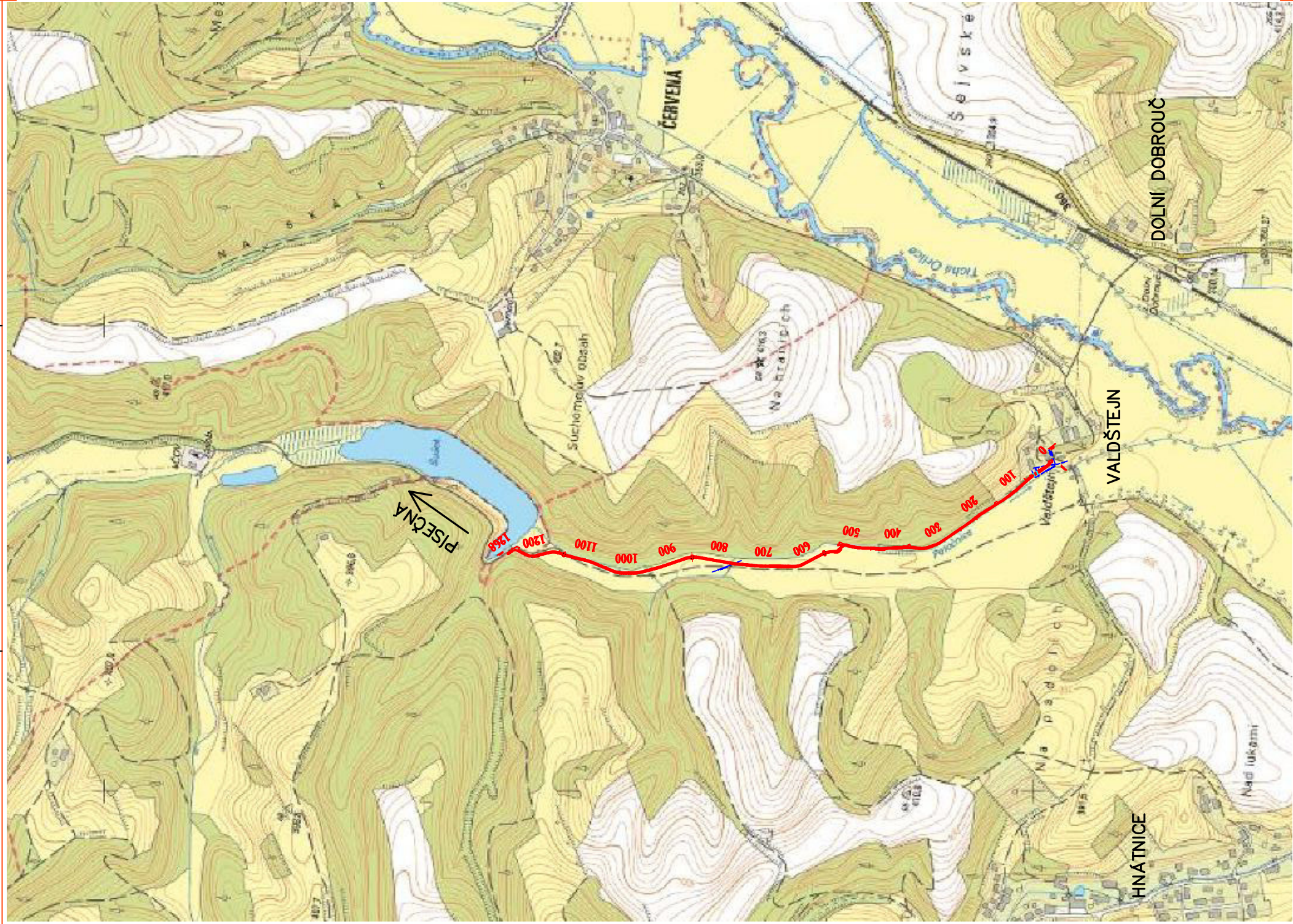
Podpis pojistitele:

Podpis pojistníka:

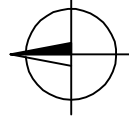
1 2 3 4 5 6

LEGENDA:

- navrhovaná stavba
- - - stávající inženýrské sítě



VÝŠKOVÝ SYSTÉM Bpv
 SOUŘADNICOVÝ SYSTÉM S-JTSK



TRANSCONSULT S.R.O.
 Nerudova 37, 500 02 Hradec Králové

Vedoucí projektu	Ing. Shejbal	Středisko	3
Odpovědný projektant	Ing. Shejbal	Vedoucí:	Ing. Shejbal
Zpracovatel	Ing. Plášilová	Zak. 17293001	1
Přezkoušel	Ing. Plášilová	Arch.č. 02617	Formát: 2.A4
Kontroloval	Ing. Shejbal	Datum:	02/2018
Objednatel:	Sdružení obcí Orlicko	Účel:	DSP

CYKLOSTEZKA VALDŠTEJN – ŠUŠEK
 SOUHRNNÉ ŘEŠENÍ STAVBY

Část dok.

B

CELKOVÁ SITUACE STAVBY

Měřítko
1:10000

Č.přilohy
1