

DY90P000KLAE


Č.j.: VPŠA-1870/EU-2021/SRTC

# S M L O U V A

## o odvozu komunálního odpadu číslo 479

### I.

#### Smluvní strany

Obstaravatel: **SOTES Sokolov spol. s r.o.**  
Chebská 1939, box 68, 356 01 Sokolov  
zapsaná v obchodním rejstříku vedeném Krajským soudem v Plzni,  
oddíl C, vložka 12781  
Zastoupena: Tomáš Najvar, jednatel společnosti  
IČO: 25248758  
DIČ: CZ25248758  
Bankovní spojení :   
číslo účtu :

Objednatel: **Vyšší policejní škola a Střední policejní škola  
Ministerstva vnitra v Praze**  
adresa: Praha 9 - Hrdlořezy, Pod Táborem 102/5, PSČ 190 24  
Zastoupena: vrchní rada plk. Mgr. Bc. Radek Marcín, statutární zástupce ředitele  
školy  
IČO: 48135453, DIČ: CZ48135453

### II.

#### Předmět plnění

Předmětem této smlouvy je odvoz komunálního odpadu prováděný speciálními vozidly. Odvoz bude obstaratel zajišťovat od objektů, které objednatel vlastní nebo užívá na základě nájemního vztahu.

Pojem "komunální odpad", jakož i práva a povinnosti fyzických a právnických osob jsou vymezeny zákonem č. 541/2020 Sb., o odpadech, ve znění pozdějších změn a doplňků. Objednatel se zavazuje, že bude respektovat ustanovení tohoto zákona a do sběrných nádob určených k odvozu bude ukládat pouze odpad oproštěný od nebezpečných složek /kupř. baterie, zbytky barev a rozpouštědel, zářivky, zbytky spotřební chemie apod./.

### III.

#### Termín plnění

Odvoz komunálního odpadu bude prováděn v intervalech dohodnutých dle pracovního programu zpracovaného obstaratelem. Změny intervalů svozu lze měnit vždy od nového fakturačního období.

#### Počet nádob a interval odvozu:

obsah nádob	počet ks	interval svozu	stanoviště
1100	1	1.00 1x za týden	Sokolov, Komenského 759

Při narušení odvozu z vážných důvodů na straně obstaravatele je tento povinen zajistit náhradní odvoz v nejbližších dnech.

IV.

Cena plnění a platební podmínky

1. Cena služeb podle této smlouvy je uvedena v ceníku, který je přílohou smlouvy. V případě změny sazeb je obstaratel povinen tuto skutečnost neprodleně oznámit objednateli.
2. Objednatel je oprávněn po oznámení nové ceny od smlouvy odstoupit. Neučiní-li tak do čtrnácti dnů od doručení změny, je povinen zaplatit novou cenu.
3. Datum uskutečnění zdanitelného plnění:  
a/ pololetně - a to k 30.6. a k 31.12. daného roku  
b/ čtvrtletně - a to vždy k poslednímu kalendářnímu dni daného čtvrtletí tj. k 31.3., 30.6., 30.9. a 31.12. daného roku na základě faktury vystavené obstaratelem. Objednatel je povinen fakturovanou částku zaplatit do čtrnácti dnů od vystavení faktury.

V rámci této smlouvy je dohodnuta varianta: a/ pololetně.

3. Pro případ opožděné úhrady faktury byly dohodnuty úroky z prodlení ve výši [redacted] z fakturované částky za každý den prodlení.
5. Nedodržení termínu splatnosti faktury za služby podle této smlouvy bude považováno za podstatné porušení smlouvy a obstaratel je v tomto případě oprávněn od smlouvy okamžitě odstoupit.

Kontaktní osoba :	Adresa sběrného místa:
[redacted]	Komenského 759, Sokolov
Ulice:	Adresa pro zaslání daň. dokladu:
PSČ: Místo:	Pod Táborem 102/5, 190 24 Praha 9
[redacted]	
Fax:	

V.

Zvláštní ujednání

1. Sběrné nádoby jsou majetkem obstaratele, který zabezpečuje jejich dobrý technický stav a při ukončení smlouvy o odvozu komunálního odpadu budou obstarateli objednatelům vráceny. Objednatel je povinen poskytnuté sběrné nádoby užívat v souladu s účelem, ke kterému nádoby slouží - ukládání odpadu. Je povinen chránit nádoby před poškozením, ztrátou nebo zničením. Právní vztahy mezi objednatelům a obstaratelem se v této části řídí smlouvou o výpůjčce dle § 2193 a následující zákona č. 89/2012 Sb., občanský zákoník, ve znění pozdějších předpisů. Objednatel je povinen oznámit obstarateli bez zbytečného odkladu poškození nádob, která v průběhu užívání nádob vzniknou. V případě zapálení nebo násilného zničení třetí osobou je povinen neprodleně ohlásit tuto skutečnost Policii ČR, v případě požáru Hasičskému záchrannému sboru a zároveň obstarateli. Poruší-li objednatel tuto

oznamovací povinnost je povinen zaplatit obstarateli smluvní pokutu ve výši [redacted] tato smluvní pokuta nemá vliv na nárok na náhradu škody, která neoznámením ze strany objednatele obstarateli vznikla. Při opakovaném zničení nádob (už po druhé) budou objednateli další odpadové nádoby poskytnuty pouze za úplatu (jejich aktuální cenu).

2. Objednatel je dále povinen neprodleně písemně ohlásit obstarateli změnu počtu nádob nebo změnu stanoviště, dále pak změny v názvu společnosti, IČO, nebo změnu adresy.
3. Objednatel je povinen zajistit, aby stanoviště sběrných nádob bylo v době odvozu volně přístupné, v zimním období sjízdné, popel v nádobách studený a ostatní odpad musí jít volně vysypat.
4. Obstaratel zabezpečuje svoz odpadu i ve svátek nebo dnech pracovního klidu, případnou-li tyto dny na pondělí - pátek.

#### VI. Závěrečná ujednání

1. Tato smlouva nabývá platnosti dnem podpisu smluvních stran a je účinná od 01.02.2022. Uzavírá se na dobu určitou do 31.01.2025.
2. Tato smlouva může být vypovězena kteroukoli ze smluvních stran v tříměsíční výpovědní lhůtě, která začíná běžet od prvního dne následujícího měsíce od doručení výpovědi.
3. Smlouva byla vyhotovena ve dvou stejnopisech, po jednom pro každou smluvní stranu.
4. Nedílnou součástí smlouvy jsou:



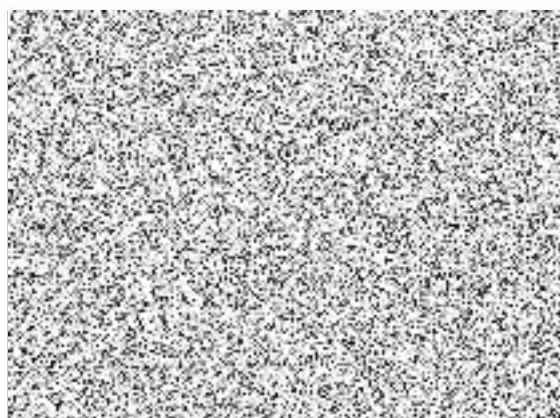
- Ceník za svoz komunálního odpadu a pronajmu nádoby.

Sokolov dne

19.1.2022



obstaravatel



**CENY za svoz odpadu – podnikatelské subjekty – roční –  
platné od 1. 1. 2021**

**Č e t n o s t s v o z u**

**Druh nádoby**

Popelnice - 120 l

Popelnice - 240 l

Kontejner - 1 100 l

Velkoobjemový kontejner 5m<sup>3</sup>

Kontejner na separovaný odpad  
**(papír) 1 100 l**

Kontejner na separovaný odpad  
**(plast) 1 100 l**

Kontejner na separovaný odpad  
**(sklo) 1 100 l**

Popelnice na separovaný odpad  
**(papír) 120 l**

Popelnice na separovaný odpad  
**(plast) 120 l**

Popelnice na separovaný odpad  
**(sklo) 120 l**

Popelnice na separovaný odpad  
**(papír) 240 l**

Popelnice na separovaný odpad  
**(plast) 240 l**

Popelnice na separovaný odpad  
**(sklo) 240 l**

Odpadkový koš - komunální odpad  
50 l

Pronájem velkoobjemového kontejneru s nepravidelným vývozem  
+ (skládkovné)

*K uvedeným cenám se připočítává DPH ve výši 21 %.*

Schválil:



Kontakt na svoz odpadu, objednání velkoobjemových kontejnerů:

