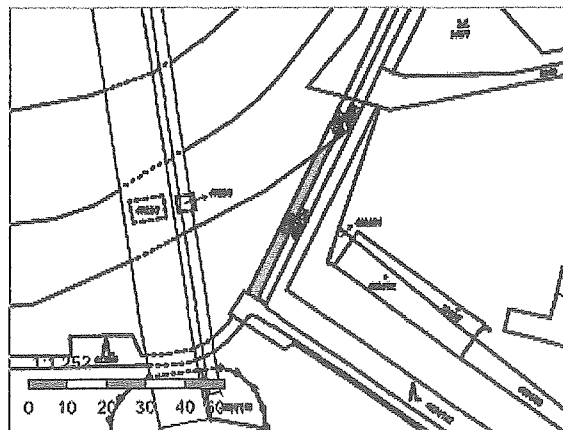


Informace o pozemku

Parcelní číslo: [4126/3](#)
Obec: [Sokolov \[560286\]](#)
Katastrální území: [Sokolov \[752223\]](#)
Číslo LV: [1348](#)
Výměra [m²]: 108
Typ parcely: Parcela katastru nemovitostí
Mapový list:
Určení výměry: Graficky nebo v digitalizované mapě
Způsob využití: ostatní komunikace
Druh pozemku: lesní pozemek



Vlastníci, jiní oprávnění

Vlastnické právo	Podíl
Česká republika	
Právo hospodařit s majetkem státu	Podíl
Lesy České republiky, s.p., Přemyslova 1106/19, Nový Hradec Králové, 50008 Hradec Králové	

Způsob ochrany nemovitosti

Název
pozemek určený k plnění funkcí lesa

Seznam BPEJ

Parcela nemá evidované BPEJ.

Omezení vlastnického práva

Nejsou evidována žádná omezení.

Jiné zápisy

Nejsou evidovány žádné jiné zápisy.

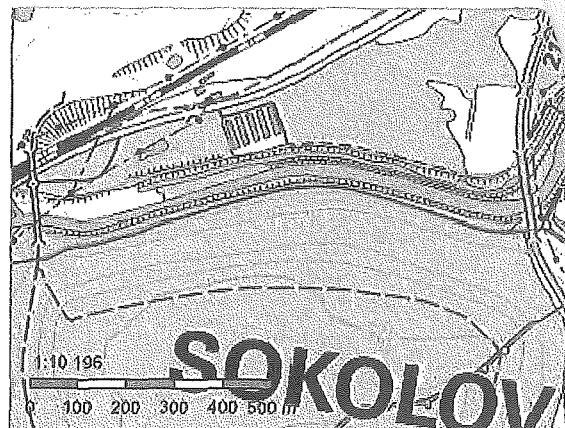
¹ Řízení, v rámci kterých byl k nemovitosti zapsán cenový údaj

Nemovitost je v územním obvodu, kde státní správu katastru nemovitostí ČR vykonává [Katastrální úřad pro Karlovarský kraj, Katastrální pracoviště Sokolov](#)

Zobrazené údaje mají informativní charakter. Platnost dat k 10.11.2021 12:00.

Informace o pozemku

Parcelní číslo:	4126/5
Obec:	Sokolov [560286]
Katastrální území:	Sokolov [752223]
Číslo LV:	1348
Výměra [m ²]:	2831
Typ parcely:	Parcela katastru nemovitostí
Mapový list:	
Určení výměry:	Ze souřadnic v S-JTSK
Způsob využití:	ostatní komunikace
Druh pozemku:	lesní pozemek



Vlastníci, jiní oprávnění

Vlastnické právo	Podíl
Česká republika	
Právo hospodařit s majetkem státu	Podíl
Lesy České republiky, s.p., Přemyslova 1106/19, Nový Hradec Králové, 50008 Hradec Králové	

Způsob ochrany nemovitosti

Název
pozemek určený k plnění funkcí lesa

Seznam BPEJ

Parcela nemá evidované BPEJ.

Omezení vlastnického práva

Nejsou evidována žádná omezení.

Jiné zápisy

TYP
Pozemek se nachází v dobývacím prostoru

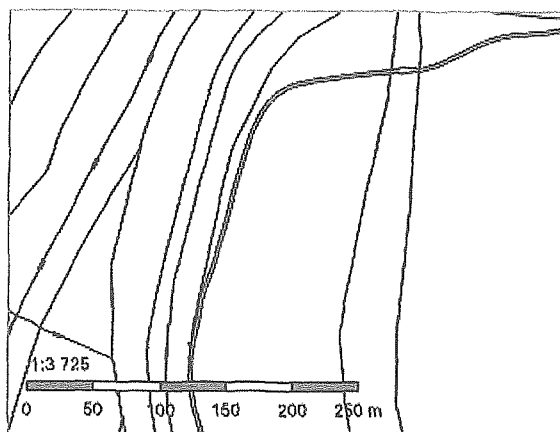
☞ Řízení, v rámci kterých byl k nemovitosti zapsán cenový údaj

Nemovitost je v územním obvodu, kde státní správu katastru nemovitostí ČR vykonává [Katastrální úřad pro Karlovarský kraj, Katastrální pracoviště Sokolov](#)

Zobrazené údaje mají informativní charakter. Platnost dat k 10.11.2021 12:00.

Informace o pozemku

Parcelní číslo: [4126/7](#)
Obec: [Sokolov \[560286\]](#)
Katastrální území: [Sokolov \[752223\]](#)
Číslo LV: [1348](#)
Výměra [m²]: 761
Typ parcely: Parcela katastru nemovitostí
Mapový list:
Určení výměry: Ze souřadnic v S-JTSK
Způsob využití: ostatní komunikace
Druh pozemku: lesní pozemek



Vlastníci, jiní oprávnění

Vlastnické právo	Podíl
Česká republika	
Právo hospodařit s majetkem státu	Podíl
Lesy České republiky, s.p., Přemyslova 1106/19, Nový Hradec Králové, 50008 Hradec Králové	

Způsob ochrany nemovitosti

Název
pozemek určený k plnění funkcí lesa

Seznam BPEJ

Parcela nemá evidované BPEJ.

Omezení vlastnického práva

Nejsou evidována žádná omezení.

Jiné zápisy

TYP
Pozemek se nachází v dobývacím prostoru

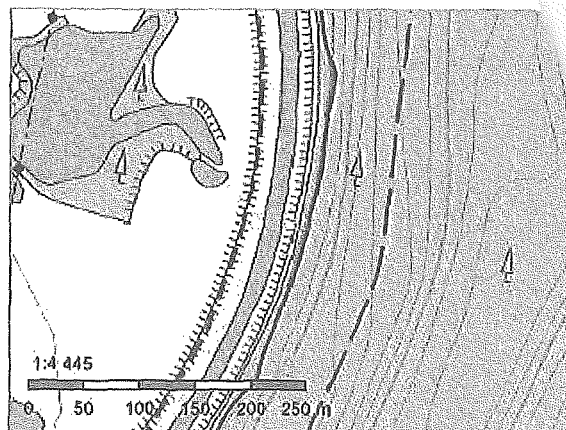
[☞] Řízení, v rámci kterých byl k nemovitosti zapsán cenový údaj

Nemovitost je v územním obvodu, kde státní správu katastru nemovitostí ČR vykonává [Katastrální úřad pro Karlovarský kraj, Katastrální pracoviště Sokolov](#)

Zobrazené údaje mají informativní charakter. Platnost dat k 10.11.2021 12:00.

Informace o pozemku

Parcelní číslo:	4126/9 ^č
Obec:	Sokolov [560286] ^č
Katastrální území:	Sokolov [752223]
Číslo LV:	1348
Výměra [m ²]:	597
Typ parcely:	Parcela katastru nemovitostí
Mapový list:	
Určení výměry:	Ze souřadnic v S-JTSK
Způsob využití:	ostatní komunikace
Druh pozemku:	lesní pozemek



Vlastníci, jiní oprávnění

Vlastnické právo	Podíl
Česká republika	
Právo hospodařit s majetkem státu	Podíl
Lesy České republiky, s.p., Přemyslova 1106/19, Nový Hradec Králové, 50008 Hradec Králové	

Způsob ochrany nemovitosti

Název
pozemek určený k plnění funkcí lesa

Seznam BPEJ

Parcela nemá evidované BPEJ.

Omezení vlastnického práva

Nejsou evidována žádná omezení.

Jiné zápisy

TYP
Pozemek se nachází v dobývacím prostoru

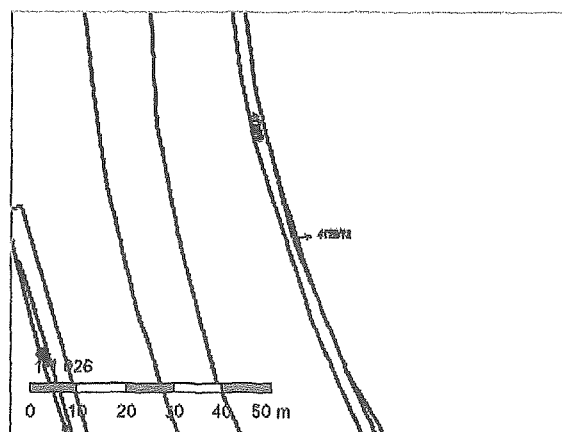
^č Řízení, v rámci kterých byl k nemovitosti zapsán cenový údaj

Nemovitost je v územním obvodu, kde státní správu katastru nemovitostí ČR vykonává Katastrální úřad pro Karlovarský kraj, Katastrální pracoviště Sokolov^č

Zobrazené údaje mají informativní charakter. Platnost dat k 10.11.2021 12:00.

Informace o pozemku

Parcelní číslo: [4126/13](#)
Obec: [Sokolov \[560286\]](#)
Katastrální území: [Sokolov \[752223\]](#)
Číslo LV: [1348](#)
Výměra [m²]: 9
Typ parcely: Parcela katastru nemovitostí
Mapový list:
Určení výměry: Ze souřadnic v S-JTSK
Způsob využití: ostatní komunikace
Druh pozemku: lesní pozemek



Vlastníci, jiní oprávnění

Vlastnické právo	Podíl
Česká republika	
Právo hospodařit s majetkem státu	Podíl
Lesy České republiky, s.p., Přemyslova 1106/19, Nový Hradec Králové, 50008 Hradec Králové	

Způsob ochrany nemovitosti

Název
pozemek určený k plnění funkcí lesa

Seznam BPEJ

Parcela nemá evidované BPEJ.

Omezení vlastnického práva

Nejsou evidována žádná omezení.

Jiné zápisy

TYP
Pozemek se nachází v dobývacím prostoru

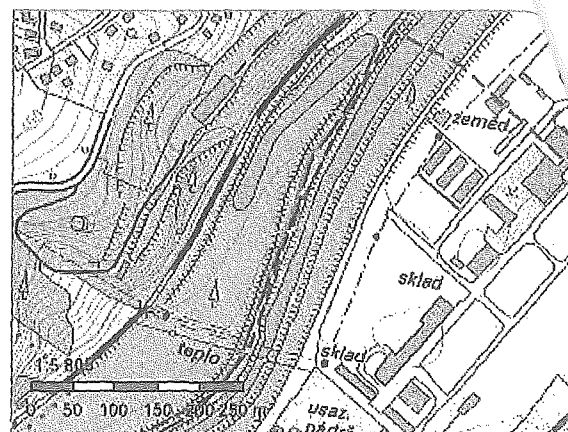
[§] Řízení, v rámci kterých byl k nemovitosti zapsán cenový údaj

Nemovitost je v územním obvodu, kde státní správu katastru nemovitostí ČR vykonává [Katastrální úřad pro Karlovarský kraj, Katastrální pracoviště Sokolov](#)

Zobrazené údaje mají informativní charakter. Platnost dat k 10.11.2021 12:00.

Informace o pozemku

Parcelní číslo: [436/6](#)
Obec: [Citice \[560324\]](#)
Katastrální území: [Citice \[617792\]](#)
Číslo LV: [322](#)
Výměra [m²]: 1113
Typ parcely: Parcela katastru nemovitostí
Mapový list:
Určení výměry: Graficky nebo v digitalizované mapě
Způsob využití: ostatní komunikace
Druh pozemku: lesní pozemek



Vlastníci, jiní oprávnění

Vlastnické právo	Podíl
Česká republika	
Právo hospodařit s majetkem státu	Podíl
Lesy České republiky, s.p., Přemyslova 1106/19, Nový Hradec Králové, 50008 Hradec Králové	

Způsob ochrany nemovitosti

Název
pozemek určený k plnění funkcí lesa

Seznam BPEJ

Parcela nemá evidované BPEJ.

Omezení vlastnického práva

TYP
Věcné břemeno zřízení a provozování vedení

Jiné zápisy

Nejsou evidovány žádné jiné zápisy.

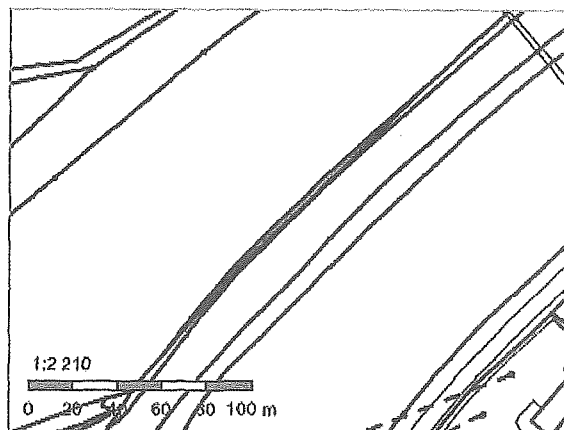
Řízení, v rámci kterých byl k nemovitosti zapsán cenový údaj

Nemovitost je v územním obvodu, kde státní správu katastru nemovitostí ČR vykonává [Katastrální úřad pro Karlovarský kraj, Katastrální pracoviště Sokolov](#)

Zobrazené údaje mají informativní charakter. Platnost dat k 10.11.2021 12:00.

Informace o pozemku

Parcelní číslo: 166/2 ☐
Obec: Citice [560324] ☐
Katastrální území: Hlavno [617806]
Číslo LV: 294
Výměra [m²]: 264
Typ parcely: Parcela katastru nemovitostí
Mapový list:
Určení výměry: Ze souřadnic v S-JTSK
Způsob využití: ostatní komunikace
Druh pozemku: lesní pozemek



Vlastníci, jiní oprávnění

Vlastnické právo	Podíl
Česká republika	
Právo hospodařit s majetkem státu	Podíl
Lesy České republiky, s.p., Přemyslova 1106/19, Nový Hradec Králové, 50008 Hradec Králové	

Způsob ochrany nemovitosti

Název
pozemek určený k plnění funkcí lesa

Seznam BPEJ

Parcela nemá evidované BPEJ.

Omezení vlastnického práva

Nejsou evidována žádná omezení.

Jiné zápisy

Nejsou evidovány žádné jiné zápisy.

☐ Řízení, v rámci kterých byl k nemovitosti zapsán cenový údaj

Nemovitost je v územním obvodu, kde státní správu katastru nemovitostí ČR vykonává Katastrální úřad pro Karlovarský kraj, Katastrální pracoviště Sokolov ☐

Zobrazené údaje mají informativní charakter. Platnost dat k 10.11.2021 12:00.

