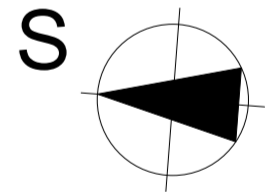


B-B'



**LEGENDA VÝŠKOVÝCH ÚROVNÍ**

HHN: X.XXX	HORNÍ HRANA NADEZDÍVKY
HHZ: X.XXX	HORNÍ HRANA ZÁKLADU
SHZ: X.XXX	SPODNÍ HRANA ZÁKLADU
SHP: X.XXX	SPODNÍ HRANA PODSYPY

**POZNÁMKA**

- ZÁKLADOVÉ KONSTRUKCE Z BETONU C20/25 XC2,XA1
- VÝPOČTOVÁ UNOSNOST ZÁKLADOVÉ SPÁRY JE UVAŽOVÁNA 350 kPa
- PODKLADNÍ BETON VYZTUŽEN KARI SÍTI 150/150/8 PŘI HORNÍM I SPODNÍM POVRCHU
- V MÍSTĚ ZDĚNÝCH PŘÍČEK JE PODKLADNÍ BETON VYZTUŽEN PŘÍDAVNOU KARI SÍTI min. 150/150/6
- NADEZDÍVKA ZÁKLADŮ Z 2 VRSTEV BETONOVÝCH BEDNÍČÍCH TVÁRNIC (š/v/d) 300/250/500 mm - SPOJENA SE ZÁKLADY POMOCÍ VÝZTUŽE
- PŘED ZAHÁJENÍM BETONÁŽE ZÁKLADŮ SE DO VÝKOPOVÝCH RÝH PO OBVODU OBJEKTU ULOŽÍ ZEMNÍČÍ PÁSEK, PŘÍP. KULATINA FEZN VČ. VÝVODŮ NAD UPRAVENÝ TERÉN. UZEMNĚNÍ PROVĚST DLE ČSN 34 1390
- V ZÁKLADOVÝCH PASECH A PODKLADNÍM BETONU BUDOU PROVEDENY PROSTUPY PRO TECHNICKÉ ROZVODY, TYTO PROSTUPY BUDOU IZOLOVÁNY

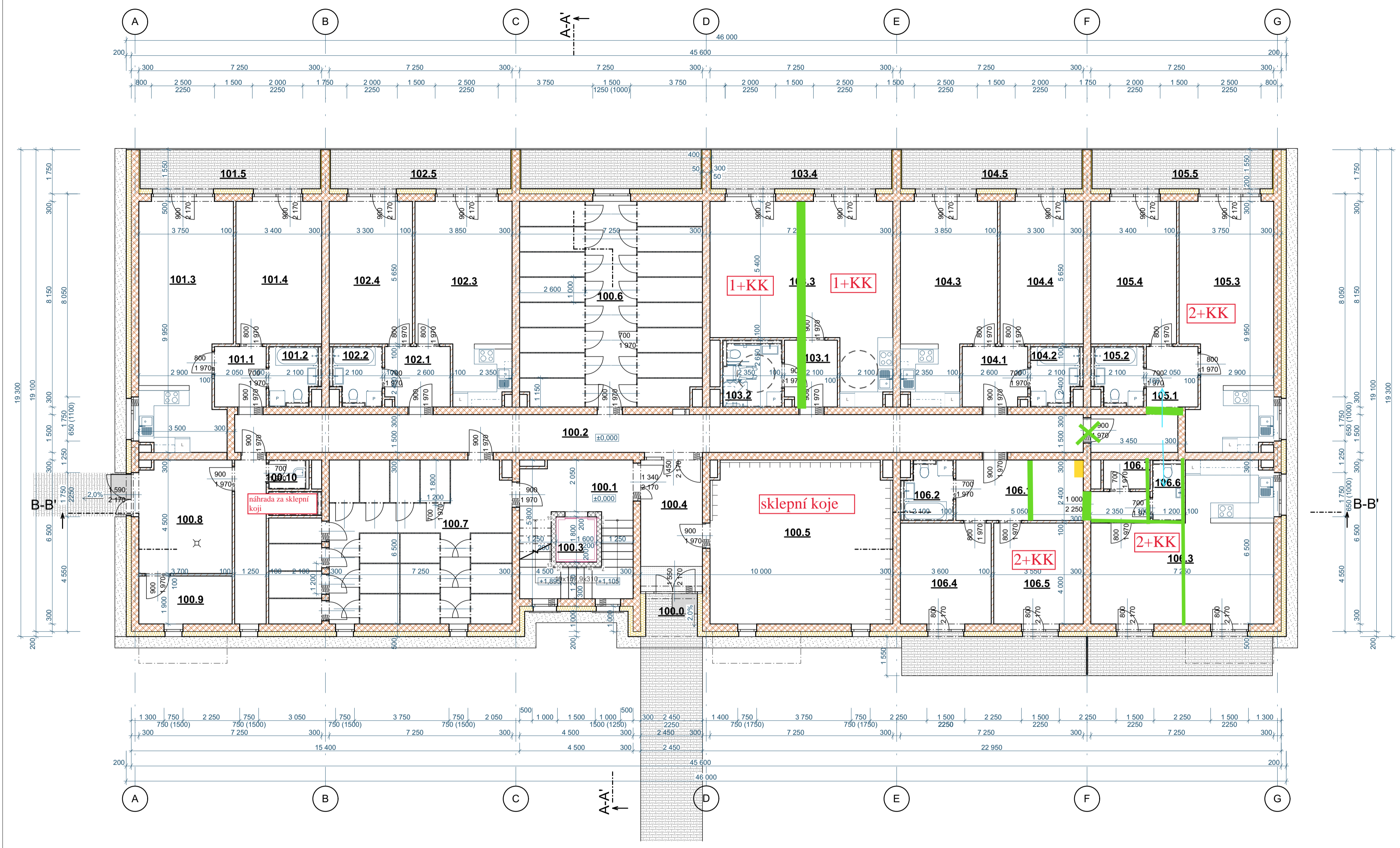
- TATO DOKUMENTACE JE ZPRACOVÁNA V ROZSAHU PRO VYDÁNÍ SPOLEČNÉHO POVOLENÍ  
 - TATO DOKUMENTACE JE AUTORSKÝM DÍLEM A MŮŽE BÝT UŽITA VYHRADNĚ K ÚČELU NA NÍ UVEDENÉMU A SMLUVNĚ DOHODNUTÉMU MEZI AUTOREM A OBJEDNATELEM

0,000 = 188,400 m n. m. Bpv

NÁZEV PROJEKTU <b>Bytový dům „A“ Pohořelice</b>	
MÍSTO STAVBY p.č. 389/1, 389/21 kú: Pohořelice nad Jihlavou (724866)	
INVESTOR Město Pohořelice Videňská 699, 691 23 Pohořelice	
OBJEKT Dokumentace stavebního objektu	
ČÁST PROJEKTU <b>Architektonicko stavební řešení</b>	
NÁZEV	ČÍSLO
<b>Půdorys základů</b>	<b>D.1.1.1</b>

RAZÍTKO/PODPIS	PARÉ

<b>GARANT projekt s.r.o.</b> Staňkova 103/18, 602 00 Brno IČ: 04722865, DIČ: C106722865 E-mail: info@garantprojekt.cz mob.: 608 213 528 web: garantprojekt.cz	
AUTORIZOVANÝ PROJEKTANT Ing. Stanislav Smolík č. autorizace 1006132	
HLAVNÍ INŽENÝR PROJEKTU Ing. Michal Novák	
VYPRACOVAL Ing. Pavel Vonděl	
ČÍSLO ZAKÁZKY GP201928	DATUM ÚNOR 2020
MĚŘÍTKO 1:100	STUPEŇ DpVSP



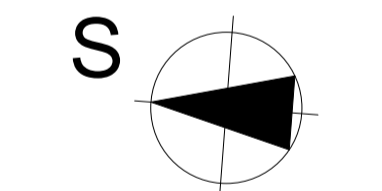
### LEGENDA MÍSTNOSTÍ

BYT	Č.M.	NÁZEV MÍSTNOSTI	PLOCHA (m²)	POVRCHOVÁ ÚPRAVA			POZNÁMKA
				PODLAHA	TYP	STĚNY	
BYT č. 101 - 2+KK	101.1	PŘEDSÍŇ	4,92	KERAMICKÁ DLAŽBA	A	MINERÁLNÍ OMÍTKA	KER. SOKLÍK V=75
	101.2	KOUPELNA	4,31	KERAMICKÁ DLAŽBA	A	KERAMICKÝ OBKLAD V=2020+MINER. OMÍTKA	SDK PODHLED S.V.=2450 mm
	101.3	OBÝVACÍ POKOJ+KK	34,39	VINYLOVÁ PODLAHA	B	MINERÁLNÍ OMÍTKA	SDK PODHLED S.V.=2450 mm / MIN. OMÍTKA
	101.4	LOŽNICE	19,57	VINYLOVÁ PODLAHA	B	MINERÁLNÍ OMÍTKA	MINERÁLNÍ OMÍTKA
	101.5	TERASA	11,08	BETONOVÁ DLAŽBA	G	FASÁDNÍ OMÍTKA	FASÁDNÍ OMÍTKA
			<b>74,27 m²</b>				
BYT č. 102 - 2+KK	102.1	PŘEDSÍŇ	6,08	KERAMICKÁ DLAŽBA	A	MINERÁLNÍ OMÍTKA	KER. SOKLÍK V=75
	102.2	KOUPELNA	4,31	KERAMICKÁ DLAŽBA	A	KERAMICKÝ OBKLAD V=2020+MINER. OMÍTKA	SDK PODHLED S.V.=2450 mm
	102.3	OBÝVACÍ POKOJ+KK	27,54	VINYLOVÁ PODLAHA	B	MINERÁLNÍ OMÍTKA	SDK PODHLED S.V.=2450 mm / MIN. OMÍTKA
	102.4	LOŽNICE	19,00	VINYLOVÁ PODLAHA	B	MINERÁLNÍ OMÍTKA	MINERÁLNÍ OMÍTKA
	102.5	TERASA	11,08	BETONOVÁ DLAŽBA	G	FASÁDNÍ OMÍTKA	FASÁDNÍ OMÍTKA
			<b>68,01 m²</b>				
BYT č. 103 - 1+KK	103.1	PŘEDSÍŇ	5,57	KERAMICKÁ DLAŽBA	A	MINERÁLNÍ OMÍTKA	KER. SOKLÍK V=75
	103.2	KOUPELNA	5,80	KERAMICKÁ DLAŽBA	A	KERAMICKÝ OBKLAD V=2020+MINER. OMÍTKA	SDK PODHLED S.V.=2450 mm
	103.3	OBÝVACÍ POKOJ+KK	45,49	VINYLOVÁ PODLAHA	B	MINERÁLNÍ OMÍTKA	SDK PODHLED S.V.=2450 mm / MIN. OMÍTKA
	103.4	TERASA	11,08	BETONOVÁ DLAŽBA	G	FASÁDNÍ OMÍTKA	FASÁDNÍ OMÍTKA
			<b>67,94 m²</b>				
BYT č. 104 - 2+KK	104.1	PŘEDSÍŇ	6,08	KERAMICKÁ DLAŽBA	A	MINERÁLNÍ OMÍTKA	KER. SOKLÍK V=75
	104.2	KOUPELNA	4,31	KERAMICKÁ DLAŽBA	A	KERAMICKÝ OBKLAD V=2020+MINER. OMÍTKA	SDK PODHLED S.V.=2450 mm
	104.3	OBÝVACÍ POKOJ+KK	27,54	VINYLOVÁ PODLAHA	B	MINERÁLNÍ OMÍTKA	SDK PODHLED S.V.=2450 mm / MIN. OMÍTKA
	104.4	LOŽNICE	19,00	VINYLOVÁ PODLAHA	B	MINERÁLNÍ OMÍTKA	MINERÁLNÍ OMÍTKA
	104.5	TERASA	11,08	BETONOVÁ DLAŽBA	G	FASÁDNÍ OMÍTKA	FASÁDNÍ OMÍTKA
			<b>68,01 m²</b>				
BYT č. 105 - 2+KK	105.1	PŘEDSÍŇ	10,47	KERAMICKÁ DLAŽBA	A	MINERÁLNÍ OMÍTKA	KER. SOKLÍK V=75
	105.2	KOUPELNA	4,31	KERAMICKÁ DLAŽBA	A	KERAMICKÝ OBKLAD V=2020+MINER. OMÍTKA	SDK PODHLED S.V.=2450 mm
	105.3	OBÝVACÍ POKOJ+KK	34,39	VINYLOVÁ PODLAHA	B	MINERÁLNÍ OMÍTKA	SDK PODHLED S.V.=2450 mm / MIN. OMÍTKA
	105.4	LOŽNICE	19,57	VINYLOVÁ PODLAHA	B	MINERÁLNÍ OMÍTKA	MINERÁLNÍ OMÍTKA
	105.5	TERASA	11,08	BETONOVÁ DLAŽBA	G	FASÁDNÍ OMÍTKA	FASÁDNÍ OMÍTKA
			<b>79,82 m²</b>				
BYT č. 106 - 3+KK	106.1	PŘEDSÍŇ	14,82	KERAMICKÁ DLAŽBA	A	MINERÁLNÍ OMÍTKA	KER. SOKLÍK V=75
	106.2	KOUPELNA	4,31	KERAMICKÁ DLAŽBA	A	KERAMICKÝ OBKLAD V=2020+MINER. OMÍTKA	SDK PODHLED S.V.=2450 mm
	106.3	OBÝVACÍ POKOJ+KK	37,57	VINYLOVÁ PODLAHA	B	MINERÁLNÍ OMÍTKA	SDK PODHLED S.V.=2450 mm / MIN. OMÍTKA
	106.4	LOŽNICE	14,71	VINYLOVÁ PODLAHA	B	MINERÁLNÍ OMÍTKA	MINERÁLNÍ OMÍTKA
	106.5	POKOJ	14,51	VINYLOVÁ PODLAHA	B	MINERÁLNÍ OMÍTKA	MINERÁLNÍ OMÍTKA
	106.6	WC	2,70	KERAMICKÁ DLAŽBA	A	KERAMICKÝ OBKLAD V=2020+MINER. OMÍTKA	SDK PODHLED S.V.=2350 mm
	106.7	SKLAD	2,13	KERAMICKÁ DLAŽBA	A	MINERÁLNÍ OMÍTKA	MINERÁLNÍ OMÍTKA
			<b>90,74 m²</b>				
<b>SPOLEČNÉ PROSTORY</b>							
100.0	ZAVĚTRÍ	3,57	BETONOVÁ DLAŽBA	A	FASÁDNÍ OMÍTKA	FASÁDNÍ OMÍTKA	-
100.1	SCHODIŠŤOVÝ PROSTOR	20,23	KERAMICKÁ DLAŽBA	A	MINERÁLNÍ OMÍTKA	MINERÁLNÍ OMÍTKA	KER. SOKLÍK V=75
100.2	CHODBA	59,02	KERAMICKÁ DLAŽBA	A	MINERÁLNÍ OMÍTKA	KAZETOVÝ PODHLED S.V.=2350 mm	KER. SOKLÍK V=75
100.3	VÝTAH. ŠACHTA	2,88	BETON. MAZANINA	E	-	-	-
100.4	HALA	12,79	KERAMICKÁ DLAŽBA	A	MINERÁLNÍ OMÍTKA	MINERÁLNÍ OMÍTKA	KER. SOKLÍK V=75
100.5	KOČÁRKÁRNA, KOLÁRNA	46,50	KERAMICKÁ DLAŽBA	A	MINERÁLNÍ OMÍTKA	MINERÁLNÍ OMÍTKA	KER. SOKLÍK V=75
100.6	SKLEPNÍ KÓJE	58,38	KERAMICKÁ DLAŽBA	A	MINERÁLNÍ OMÍTKA	MINERÁLNÍ OMÍTKA	KER. SOKLÍK V=75
100.7	SKLEPNÍ KÓJE	57,02	KERAMICKÁ DLAŽBA	A	MINERÁLNÍ OMÍTKA	MINERÁLNÍ OMÍTKA	KER. SOKLÍK V=75
100.8	TECHNICKÁ MÍSTNOST	16,74	KERAMICKÁ DLAŽBA	A	MINERÁLNÍ OMÍTKA	MINERÁLNÍ OMÍTKA	KER. SOKLÍK V=75
100.9	ROZVODNA NN	6,97	KERAMICKÁ DLAŽBA	A	MINERÁLNÍ OMÍTKA	MINERÁLNÍ OMÍTKA	KER. SOKLÍK V=75
100.10	ÚKLID	1,65	KERAMICKÁ DLAŽBA	A	MINERÁLNÍ OMÍTKA	MINERÁLNÍ OMÍTKA	KER. SOKLÍK V=75
100.11	WC	1,99	KERAMICKÁ DLAŽBA	A	MINERÁLNÍ OMÍTKA	MINERÁLNÍ OMÍTKA	KER. SOKLÍK V=75
			<b>287,73 m²</b>				

### LEGENDA MATERIÁLŮ

- ZDIVO Z KERAMICKÝCH TVÁRNIC tl. 300 mm  
TENKOVŘSTVÁ ZDÍČÍ MALTA
- ZDIVO Z KERAMICKÝCH AKUSTICKÝCH TVÁRNIC tl. 300 mm,  
TENKOVŘSTVÁ ZDÍČÍ MALTA
- ZDIVO Z KERAMICKÝCH PŘÍČKOVEK tl. 100 mm,  
TENKOVŘSTVÁ ZDÍČÍ MALTA
- BETONOVÉ BEDNÍCÍ TVÁRNICE  
VÝTAHOVÁ ŠACHTA tl. 200, 100 mm, VYLITO BETONEM  
NAEŽDÍVKA ŽÁKLADŮ tl. 300 mm, VYLITO BETONEM
- BAROVÁ ZEĎ V KUCHYNI  
ZDIVO Z KERAMICKÝCH TVÁRNIC tl. 200 mm  
TENKOVŘSTVÁ ZDÍČÍ MALTA
- TEPELNÁ IZOLACE FASÁDY  
POLYSTYREN EPS 70F, tl. 200 mm
- ZPEVNĚNÁ POCHŮZÍ PLOCHA  
ZÁMKOVÁ DLAŽBA
- OKAPOVÝ CHODNÍK  
BETONOVÁ DLAŽBA š. 400 mm
- OCELOVÁ TRUBKOVÁ KONSTRUKCE  
SKLEPNÍCH KÓJÍ, tl. 30 mm

INP o 2 byty více  
 2NP o 3 byty více  
 3NP o 3 byty více  
 4NP o 3 byt více



RAZÍTKO/PODPIS	PARÉ

### POZNÁMKA

- TATO DOKUMENTACE JE ZPRACOVÁNA V ROZSAHU PRO VYDÁNÍ SPOLEČNÉHO POVOLENÍ  
- TATO DOKUMENTACE JE AUTORSKÝM DÍLEM A MŮŽE BÝT UŽITA VÝHRADNĚ K ÚČELU NA NI UVEDENÉMU A SMLUVNĚ DOHODNUTÉMU MEZI AUTOREM A OBJEDNATELEM

0,000 = 188,400 m n. m. Bpv

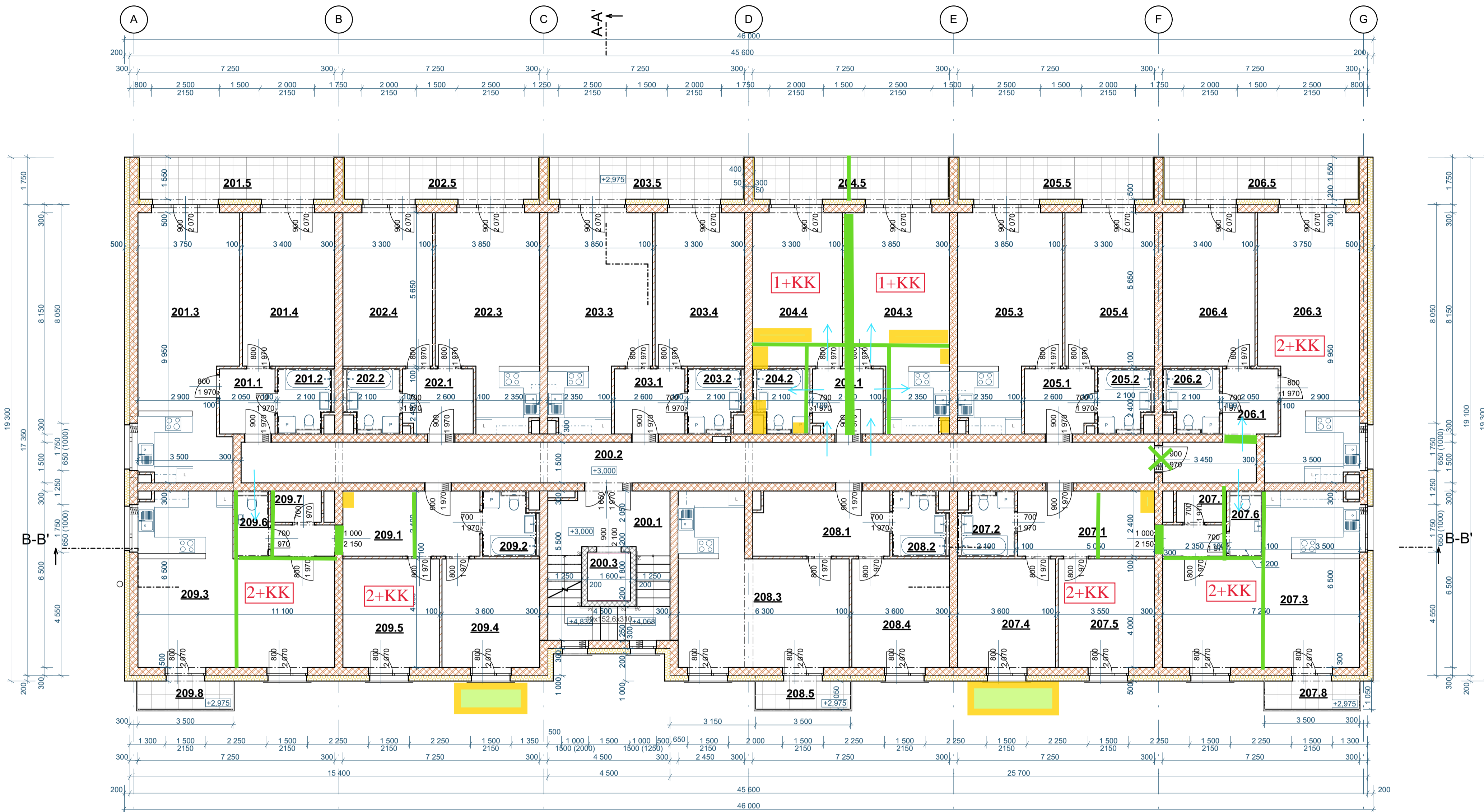
NÁZEV PROJEKTU <b>Bytový dům „A“ Pohořelice</b>	
MÍSTO STAVBY p.č. 389/1, 389/21 kú: Pohořelice nad Jihlavou (724866)	INVESTOR Město Pohořelice Vidaňská 699, 691 23 Pohořelice
OBJEKT Dokumentace stavebního objektu	ČÁST PROJEKTU <b>Architektonicko stavební řešení</b>
NÁZEV Půdorys 1.NP	ČÍSLO D.1.1.2
ČÍSLO ZAKÁZKY GP201928	DATUM ÚNOR 2020
MĚŘÍTKO 1:100	STUPEŇ DpVSP

**GARANT projekt s.r.o.**  
 Střítežská 103/18, 402 00 Brno  
 IČ: 06722865, DIČ: CZ06722865  
 E-mail: info@garantprojekt.cz  
 mob: 408 213 528  
 web: garantprojekt.cz

AUTORIZOVANÝ PROJEKTANT  
 Ing. Stanislav Šmolík  
 E-mail: info@garantprojekt.cz

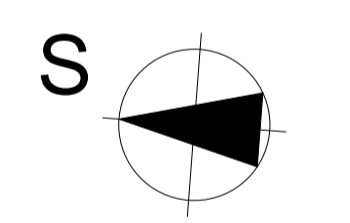
HLAVNÍ INŽENÝR PROJEKTU  
 Ing. Michal Novák

VYPRACOVAL  
 Ing. Pavel Vondříl



### LEGENDA MÍSTNOSTÍ

BYT	Č.M.	NÁZEV MÍSTNOSTI	PLOCHA (m <sup>2</sup> )	POVRCHOVÁ ÚPRAVA			POZNÁMKA
				PODLAHA	TYP	STĚNY	
BYT č. 201 - 2+KK	201.1	PŘEDSÍŇ	4,90	KERAMICKÁ DLAŽBA	C	MINERÁLNÍ OMÍTKA	KER. SOKLÍK V=75
	201.2	KOUPELNA	4,30	KERAMICKÁ DLAŽBA	C	KERAMICKÝ OBKLAD V=2020+MINER. OMÍTKA	SDK PODHLED S.V.=2350 mm KER. SOKLÍK V=75
	201.3	OBÝVACÍ POKOJ+KK	34,35	VINYLOVÁ PODLAHA	D	MINERÁLNÍ OMÍTKA	SDK PODHLED S.V.=2350 mm / MIN. OMÍTKA PVC LIŠTA
	201.4	LOŽNICE	19,51	VINYLOVÁ PODLAHA	D	MINERÁLNÍ OMÍTKA	MINERÁLNÍ OMÍTKA PVC LIŠTA
	201.5	LODŽIE	11,59	KERAMICKÁ DLAŽBA	S3	FASÁDNÍ OMÍTKA	FASÁDNÍ OMÍTKA KER. SOKLÍK V=75
<b>74,65 m<sup>2</sup></b>							
BYT č. 202 - 2+KK	202.1	PŘEDSÍŇ	6,06	KERAMICKÁ DLAŽBA	C	MINERÁLNÍ OMÍTKA	MINERÁLNÍ OMÍTKA KER. SOKLÍK V=75
	202.2	KOUPELNA	4,30	KERAMICKÁ DLAŽBA	C	KERAMICKÝ OBKLAD V=2020+MINER. OMÍTKA	SDK PODHLED S.V.=2350 mm KER. SOKLÍK V=75
	202.3	OBÝVACÍ POKOJ+KK	27,44	VINYLOVÁ PODLAHA	D	MINERÁLNÍ OMÍTKA	SDK PODHLED S.V.=2350 mm / MIN. OMÍTKA PVC LIŠTA
	202.4	LOŽNICE	18,95	VINYLOVÁ PODLAHA	D	MINERÁLNÍ OMÍTKA	MINERÁLNÍ OMÍTKA PVC LIŠTA
	202.5	LODŽIE	11,59	KERAMICKÁ DLAŽBA	S3	FASÁDNÍ OMÍTKA	FASÁDNÍ OMÍTKA KER. SOKLÍK V=75
<b>68,34 m<sup>2</sup></b>							
BYT č. 203 - 2+KK	203.1	PŘEDSÍŇ	6,21	KERAMICKÁ DLAŽBA	C	MINERÁLNÍ OMÍTKA	MINERÁLNÍ OMÍTKA KER. SOKLÍK V=75
	203.2	KOUPELNA	4,30	KERAMICKÁ DLAŽBA	C	KERAMICKÝ OBKLAD V=2020+MINER. OMÍTKA	SDK PODHLED S.V.=2350 mm KER. SOKLÍK V=75
	203.3	OBÝVACÍ POKOJ+KK	27,44	VINYLOVÁ PODLAHA	D	MINERÁLNÍ OMÍTKA	SDK PODHLED S.V.=2350 mm / MIN. OMÍTKA PVC LIŠTA
	203.4	LOŽNICE	18,95	VINYLOVÁ PODLAHA	D	MINERÁLNÍ OMÍTKA	MINERÁLNÍ OMÍTKA PVC LIŠTA
	203.5	LODŽIE	11,59	KERAMICKÁ DLAŽBA	S3	FASÁDNÍ OMÍTKA	FASÁDNÍ OMÍTKA KER. SOKLÍK V=75
<b>68,49 m<sup>2</sup></b>							
BYT č. 204 - 2+KK	204.1	PŘEDSÍŇ	6,06	KERAMICKÁ DLAŽBA	C	MINERÁLNÍ OMÍTKA	MINERÁLNÍ OMÍTKA KER. SOKLÍK V=75
	204.2	KOUPELNA	4,30	KERAMICKÁ DLAŽBA	C	KERAMICKÝ OBKLAD V=2020+MINER. OMÍTKA	SDK PODHLED S.V.=2350 mm KER. SOKLÍK V=75
	204.3	OBÝVACÍ POKOJ+KK	27,44	VINYLOVÁ PODLAHA	D	MINERÁLNÍ OMÍTKA	SDK PODHLED S.V.=2350 mm / MIN. OMÍTKA PVC LIŠTA
	204.4	LOŽNICE	18,95	VINYLOVÁ PODLAHA	D	MINERÁLNÍ OMÍTKA	MINERÁLNÍ OMÍTKA PVC LIŠTA
	204.5	LODŽIE	11,59	KERAMICKÁ DLAŽBA	S3	FASÁDNÍ OMÍTKA	FASÁDNÍ OMÍTKA KER. SOKLÍK V=75
<b>68,34 m<sup>2</sup></b>							
BYT č. 205 - 2+KK	205.1	PŘEDSÍŇ	6,06	KERAMICKÁ DLAŽBA	C	MINERÁLNÍ OMÍTKA	MINERÁLNÍ OMÍTKA KER. SOKLÍK V=75
	205.2	KOUPELNA	4,30	KERAMICKÁ DLAŽBA	C	KERAMICKÝ OBKLAD V=2020+MINER. OMÍTKA	SDK PODHLED S.V.=2350 mm KER. SOKLÍK V=75
	205.3	OBÝVACÍ POKOJ+KK	27,44	VINYLOVÁ PODLAHA	D	MINERÁLNÍ OMÍTKA	SDK PODHLED S.V.=2350 mm / MIN. OMÍTKA PVC LIŠTA
	205.4	LOŽNICE	18,95	VINYLOVÁ PODLAHA	D	MINERÁLNÍ OMÍTKA	MINERÁLNÍ OMÍTKA PVC LIŠTA
	205.5	LODŽIE	11,59	KERAMICKÁ DLAŽBA	S3	FASÁDNÍ OMÍTKA	FASÁDNÍ OMÍTKA KER. SOKLÍK V=75
<b>68,34 m<sup>2</sup></b>							
BYT č. 206 - 2+KK	206.1	PŘEDSÍŇ	10,38	KERAMICKÁ DLAŽBA	C	MINERÁLNÍ OMÍTKA	MINERÁLNÍ OMÍTKA KER. SOKLÍK V=75
	206.2	KOUPELNA	4,30	KERAMICKÁ DLAŽBA	C	KERAMICKÝ OBKLAD V=2020+MINER. OMÍTKA	SDK PODHLED S.V.=2350 mm KER. SOKLÍK V=75
	206.3	OBÝVACÍ POKOJ+KK	34,35	VINYLOVÁ PODLAHA	D	MINERÁLNÍ OMÍTKA	SDK PODHLED S.V.=2350 mm / MIN. OMÍTKA PVC LIŠTA
	206.4	LOŽNICE	19,51	VINYLOVÁ PODLAHA	D	MINERÁLNÍ OMÍTKA	MINERÁLNÍ OMÍTKA PVC LIŠTA
	206.5	LODŽIE	11,59	KERAMICKÁ DLAŽBA	S3	FASÁDNÍ OMÍTKA	FASÁDNÍ OMÍTKA KER. SOKLÍK V=75
	<b>80,13 m<sup>2</sup></b>						
BYT č. 207 - 3+KK	207.1	PŘEDSÍŇ	12,05	KERAMICKÁ DLAŽBA	C	MINERÁLNÍ OMÍTKA	MINERÁLNÍ OMÍTKA KER. SOKLÍK V=75
	207.2	KOUPELNA	4,30	KERAMICKÁ DLAŽBA	C	KERAMICKÝ OBKLAD V=2020+MINER. OMÍTKA	SDK PODHLED S.V.=2350 mm KER. SOKLÍK V=75
	207.3	OBÝVACÍ POKOJ+KK	37,46	VINYLOVÁ PODLAHA	D	MINERÁLNÍ OMÍTKA	SDK PODHLED S.V.=2350 mm / MIN. OMÍTKA PVC LIŠTA
	207.4	LOŽNICE	14,67	VINYLOVÁ PODLAHA	D	MINERÁLNÍ OMÍTKA	MINERÁLNÍ OMÍTKA PVC LIŠTA
	207.5	POKOJ	14,47	VINYLOVÁ PODLAHA	D	MINERÁLNÍ OMÍTKA	MINERÁLNÍ OMÍTKA PVC LIŠTA
	207.6	WC	2,70	KERAMICKÁ DLAŽBA	C	KERAMICKÝ OBKLAD V=2020+MINER. OMÍTKA	SDK PODHLED S.V.=2350 mm KER. SOKLÍK V=75
	207.7	SKLAD	2,11	KERAMICKÁ DLAŽBA	C	MINERÁLNÍ OMÍTKA	SDK PODHLED S.V.=2350 mm KER. SOKLÍK V=75
	207.8	BALKON	3,97	KERAMICKÁ DLAŽBA	S3	FASÁDNÍ OMÍTKA	- KER. SOKLÍK V=75
<b>91,72 m<sup>2</sup></b>							
BYT č. 208 - 2+KK	208.1	PŘEDSÍŇ	11,74	KERAMICKÁ DLAŽBA	C	MINERÁLNÍ OMÍTKA	MINERÁLNÍ OMÍTKA KER. SOKLÍK V=75
	208.2	KOUPELNA	4,30	KERAMICKÁ DLAŽBA	C	KERAMICKÝ OBKLAD V=2020+MINER. OMÍTKA	SDK PODHLED S.V.=2350 mm KER. SOKLÍK V=75
	208.3	OBÝVACÍ POKOJ+KK	31,54	VINYLOVÁ PODLAHA	D	MINERÁLNÍ OMÍTKA	SDK PODHLED S.V.=2350 mm / MIN. OMÍTKA PVC LIŠTA
	208.4	LOŽNICE	14,67	VINYLOVÁ PODLAHA	D	MINERÁLNÍ OMÍTKA	MINERÁLNÍ OMÍTKA PVC LIŠTA
	208.5	BALKON	3,97	KERAMICKÁ DLAŽBA	S3	FASÁDNÍ OMÍTKA	- KER. SOKLÍK V=75
<b>66,21 m<sup>2</sup></b>							



RAZÍTKO/PODPIS

PARÉ

### LEGENDA MATERIÁLŮ

- ZDIVO Z KERAMICKÝCH TVÁRNIC tl. 300 mm  
TENKOVŘSTVÁ ZDÍČÍ MALTA
- ZDIVO Z KERAMICKÝCH AKUSTICKÝCH TVÁRNIC tl. 300 mm,  
TENKOVŘSTVÁ ZDÍČÍ MALTA
- ZDIVO Z KERAMICKÝCH PŘÍČKOVEK tl. 100 mm,  
TENKOVŘSTVÁ ZDÍČÍ MALTA
- BETONOVÉ BEDNÍČI TVÁRNICE  
VÝTAHOVÁ ŠACHTA tl. 200, 100 mm, VYLITO BETONEM  
NADEZDÍVKA ZÁKLADŮ tl. 300 mm, VYLITO BETONEM
- BAROVÁ ZEŽ V KUCHYNI  
ZDIVO Z KERAMICKÝCH TVÁRNIC tl. 200 mm  
TENKOVŘSTVÁ ZDÍČÍ MALTA
- TEPELNÁ IZOLACE FASÁDY  
POLYSTYREN EPS 70F, tl. 200 mm
- BETONOVÁ DLAŽBA NA TERČÍCH

BYT č.	Č.M.	NÁZEV MÍSTNOSTI	PLOCHA (m <sup>2</sup> )	PODLAHA	TYP	POVRCHOVÁ ÚPRAVA	POZNÁMKA
BYT č. 209 - 3+KK	209.1	PŘEDSÍŇ	12,05	KERAMICKÁ DLAŽBA	C	MINERÁLNÍ OMÍTKA	MINERÁLNÍ OMÍTKA KER. SOKLÍK V=75
	209.2	KOUPELNA	4,30	KERAMICKÁ DLAŽBA	C	KERAMICKÝ OBKLAD V=2020+MINER. OMÍTKA	SDK PODHLED S.V.=2350 mm KER. SOKLÍK V=75
	209.3	OBÝVACÍ POKOJ+KK	37,50	VINYLOVÁ PODLAHA	D	MINERÁLNÍ OMÍTKA	SDK PODHLED S.V.=2350 mm / MIN. OMÍTKA PVC LIŠTA
	209.4	LOŽNICE	14,67	VINYLOVÁ PODLAHA	D	MINERÁLNÍ OMÍTKA	MINERÁLNÍ OMÍTKA PVC LIŠTA
	209.5	POKOJ	14,47	VINYLOVÁ PODLAHA	D	MINERÁLNÍ OMÍTKA	MINERÁLNÍ OMÍTKA PVC LIŠTA
	209.6	WC	2,70	KERAMICKÁ DLAŽBA	C	KERAMICKÝ OBKLAD V=2020+MINER. OMÍTKA	SDK PODHLED S.V.=2350 mm KER. SOKLÍK V=75
	209.7	SKLAD	2,11	KERAMICKÁ DLAŽBA	C	MINERÁLNÍ OMÍTKA	SDK PODHLED S.V.=2350 mm KER. SOKLÍK V=75
	209.8	BALKON	3,97	KERAMICKÁ DLAŽBA	S3	FASÁDNÍ OMÍTKA	- KER. SOKLÍK V=75
	<b>91,76 m<sup>2</sup></b>						
SPOLEČNÉ PROSTORY	200.1	SCHODIŠŤOVÝ PROSTOR	20,30	KERAMICKÁ DLAŽBA	C	MINERÁLNÍ OMÍTKA	MINERÁLNÍ OMÍTKA KER. SOKLÍK V=75
	200.2	CHODBA	49,77	KERAMICKÁ DLAŽBA	C	MINERÁLNÍ OMÍTKA	SDK PODHLED S.V.=2350 mm KER. SOKLÍK V=75
	200.3	VÝTAH. ŠACHTA	2,88	-	-	-	-
<b>72,95 m<sup>2</sup></b>							

### POZNÁMKA

- TATO DOKUMENTACE JE ZPRACOVÁNA V ROZSAHU PRO VYDÁNÍ SPOLEČNÉHO POVOLENÍ  
 - TATO DOKUMENTACE JE AUTORSKÝM DÍLEM A MŮŽE BÝT UŽITA VÝHRADNĚ K ÚČELŮM NA NI UVEDENÝM A SMLUVNĚ DOHODNUTÉMU MEZI AUTOREM A OBJEDNATELEM

0,000 = 188,400 m n. m. Bpv

NÁZEV PROJEKTU  
**Bytový dům „A“ Pohořelice**

MÍSTO STAVBY  
p.č. 389/1, 389/21  
kú: Pohořelice nad Jihlavou (724866)

INVESTOR  
Město Pohořelice  
Videňská 699, 691 23 Pohořelice

OBJEKT  
Dokumentace stavebního objektu

ČÁST PROJEKTU  
**Architektonicko-stavební řešení**

NÁZEV  
**Půdorys 2.NP**

ČÍSLO  
**D.1.1**

ČÍSLO  
**D.1.1.3**

MĚŘÍTKO  
**1:100**

STUPEŇ  
**DpVSP**

**GARANT projekt s.r.o.**  
 Slatkova 103/18, 402 00 Brno  
 IČ: 06722865, DIČ: CZ06722865  
 E-mail: info@garantprojekt.cz  
 web: garantprojekt.cz  
 mob: +420 213 528

AUTORIZOVANÝ PROJEKTANT  
Ing. Stanislav Smolík  
č. autorizace 1004132

HLAVNÍ INŽENÝR PROJEKTU  
Ing. Michal Novák

VYPRACOVAL  
Ing. Pavel Vondříl

ČÍSLO ZAKÁZKY  
GP201928

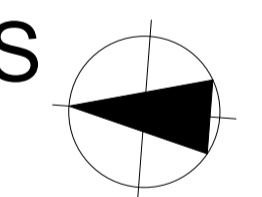
DATUM  
ÚNOR 2020

MĚŘÍTKO  
1:100

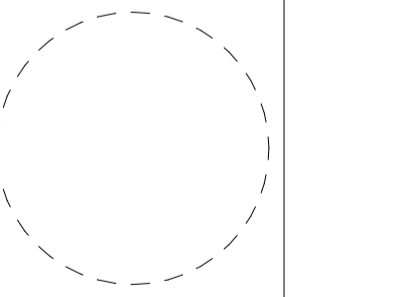
STUPEŇ  
DpVSP

# LEGENDA MÍSTNOSTÍ

BYT	Č.M.	NÁZEV MÍSTNOSTI	PLOCHA (m <sup>2</sup> )	POVRCHOVÁ ÚPRAVA			POZNÁMKA
				PODLAHA	TYP	STĚNY	
BYT č. 301 - 2+KK	301.1	PŘEDSÍŇ	4,90	KERAMICKÁ DLAŽBA	C	MINERÁLNÍ OMÍTKA	KER. SOKLÍK V=75
	301.2	KOUPELNA	4,30	KERAMICKÁ DLAŽBA	C	KERAMICKÝ OBKLAD V=2020+MINER. OMÍTKA	SDK PODHLED S.V.=2350 mm
	301.3	OBÝVACÍ POKOJ+KK	34,35	VINYLOVÁ PODLAHA	D	MINERÁLNÍ OMÍTKA	SDK PODHLED S.V.=2350 mm / MIN. OMÍTKA
	301.4	LOŽNICE	19,51	VINYLOVÁ PODLAHA	D	MINERÁLNÍ OMÍTKA	PVC LIŠTA
	301.5	LODŽIE	11,59	KERAMICKÁ DLAŽBA	S3	FASÁDNÍ OMÍTKA	KER. SOKLÍK V=75
			74,65 m <sup>2</sup>				
BYT č. 302 - 2+KK	302.1	PŘEDSÍŇ	6,06	KERAMICKÁ DLAŽBA	C	MINERÁLNÍ OMÍTKA	KER. SOKLÍK V=75
	302.2	KOUPELNA	4,30	KERAMICKÁ DLAŽBA	C	KERAMICKÝ OBKLAD V=2020+MINER. OMÍTKA	SDK PODHLED S.V.=2350 mm
	302.3	OBÝVACÍ POKOJ+KK	27,44	VINYLOVÁ PODLAHA	D	MINERÁLNÍ OMÍTKA	SDK PODHLED S.V.=2350 mm / MIN. OMÍTKA
	302.4	LOŽNICE	18,95	VINYLOVÁ PODLAHA	D	MINERÁLNÍ OMÍTKA	PVC LIŠTA
	302.5	LODŽIE	11,59	KERAMICKÁ DLAŽBA	S3	FASÁDNÍ OMÍTKA	KER. SOKLÍK V=75
			68,34 m <sup>2</sup>				
BYT č. 303 - 2+KK	303.1	PŘEDSÍŇ	6,21	KERAMICKÁ DLAŽBA	C	MINERÁLNÍ OMÍTKA	KER. SOKLÍK V=75
	303.2	KOUPELNA	4,30	KERAMICKÁ DLAŽBA	C	KERAMICKÝ OBKLAD V=2020+MINER. OMÍTKA	SDK PODHLED S.V.=2350 mm
	303.3	OBÝVACÍ POKOJ+KK	27,44	VINYLOVÁ PODLAHA	D	MINERÁLNÍ OMÍTKA	SDK PODHLED S.V.=2350 mm / MIN. OMÍTKA
	303.4	LOŽNICE	18,95	VINYLOVÁ PODLAHA	D	MINERÁLNÍ OMÍTKA	PVC LIŠTA
				56,90 m <sup>2</sup>			
BYT č. 304 - 2+KK	304.1	PŘEDSÍŇ	6,06	KERAMICKÁ DLAŽBA	C	MINERÁLNÍ OMÍTKA	KER. SOKLÍK V=75
	304.2	KOUPELNA	4,30	KERAMICKÁ DLAŽBA	C	KERAMICKÝ OBKLAD V=2020+MINER. OMÍTKA	SDK PODHLED S.V.=2350 mm
	304.3	OBÝVACÍ POKOJ+KK	27,44	VINYLOVÁ PODLAHA	D	MINERÁLNÍ OMÍTKA	SDK PODHLED S.V.=2350 mm / MIN. OMÍTKA
	304.4	LOŽNICE	18,95	VINYLOVÁ PODLAHA	D	MINERÁLNÍ OMÍTKA	PVC LIŠTA
	304.5	LODŽIE	11,59	KERAMICKÁ DLAŽBA	S3	FASÁDNÍ OMÍTKA	KER. SOKLÍK V=75
			68,34 m <sup>2</sup>				
BYT č. 305 - 2+KK	305.1	PŘEDSÍŇ	6,06	KERAMICKÁ DLAŽBA	C	MINERÁLNÍ OMÍTKA	KER. SOKLÍK V=75
	305.2	KOUPELNA	4,30	KERAMICKÁ DLAŽBA	C	KERAMICKÝ OBKLAD V=2020+MINER. OMÍTKA	SDK PODHLED S.V.=2350 mm
	305.3	OBÝVACÍ POKOJ+KK	27,44	VINYLOVÁ PODLAHA	D	MINERÁLNÍ OMÍTKA	SDK PODHLED S.V.=2350 mm / MIN. OMÍTKA
	305.4	LOŽNICE	18,95	VINYLOVÁ PODLAHA	D	MINERÁLNÍ OMÍTKA	PVC LIŠTA
	305.5	LODŽIE	11,59	KERAMICKÁ DLAŽBA	S3	FASÁDNÍ OMÍTKA	KER. SOKLÍK V=75
			68,34 m <sup>2</sup>				
BYT č. 306 - 2+KK	306.1	PŘEDSÍŇ	10,38	KERAMICKÁ DLAŽBA	C	MINERÁLNÍ OMÍTKA	KER. SOKLÍK V=75
	306.2	KOUPELNA	4,30	KERAMICKÁ DLAŽBA	C	KERAMICKÝ OBKLAD V=2020+MINER. OMÍTKA	SDK PODHLED S.V.=2350 mm
	306.3	OBÝVACÍ POKOJ+KK	34,35	VINYLOVÁ PODLAHA	D	MINERÁLNÍ OMÍTKA	SDK PODHLED S.V.=2350 mm / MIN. OMÍTKA
	306.4	LOŽNICE	19,51	VINYLOVÁ PODLAHA	D	MINERÁLNÍ OMÍTKA	PVC LIŠTA
	306.5	LODŽIE	11,59	KERAMICKÁ DLAŽBA	S3	FASÁDNÍ OMÍTKA	KER. SOKLÍK V=75
			80,13 m <sup>2</sup>				
BYT č. 307 - 3+KK	307.1	PŘEDSÍŇ	12,05	KERAMICKÁ DLAŽBA	C	MINERÁLNÍ OMÍTKA	KER. SOKLÍK V=75
	307.2	KOUPELNA	4,30	KERAMICKÁ DLAŽBA	C	KERAMICKÝ OBKLAD V=2020+MINER. OMÍTKA	SDK PODHLED S.V.=2350 mm
	307.3	OBÝVACÍ POKOJ+KK	37,46	VINYLOVÁ PODLAHA	D	MINERÁLNÍ OMÍTKA	SDK PODHLED S.V.=2350 mm / MIN. OMÍTKA
	307.4	LOŽNICE	14,67	VINYLOVÁ PODLAHA	D	MINERÁLNÍ OMÍTKA	PVC LIŠTA
	307.5	POKOJ	14,47	VINYLOVÁ PODLAHA	D	MINERÁLNÍ OMÍTKA	PVC LIŠTA
	307.6	WC	2,70	KERAMICKÁ DLAŽBA	C	KERAMICKÝ OBKLAD V=2020+MINER. OMÍTKA	SDK PODHLED S.V.=2350 mm
	307.7	SKLAD	2,11	KERAMICKÁ DLAŽBA	C	MINERÁLNÍ OMÍTKA	SDK PODHLED S.V.=2350 mm
	307.8	BALKON	3,97	KERAMICKÁ DLAŽBA	S3	FASÁDNÍ OMÍTKA	KER. SOKLÍK V=75
			91,72 m <sup>2</sup>				
BYT č. 308 - 2+KK	308.1	PŘEDSÍŇ	11,74	KERAMICKÁ DLAŽBA	C	MINERÁLNÍ OMÍTKA	KER. SOKLÍK V=75
	308.2	KOUPELNA	4,30	KERAMICKÁ DLAŽBA	C	KERAMICKÝ OBKLAD V=2020+MINER. OMÍTKA	SDK PODHLED S.V.=2350 mm
	308.3	OBÝVACÍ POKOJ+KK	31,54	VINYLOVÁ PODLAHA	D	MINERÁLNÍ OMÍTKA	SDK PODHLED S.V.=2350 mm / MIN. OMÍTKA
	308.4	LOŽNICE	14,67	VINYLOVÁ PODLAHA	A	MINERÁLNÍ OMÍTKA	PVC LIŠTA
	308.5	BALKON	3,97	KERAMICKÁ DLAŽBA	S3	FASÁDNÍ OMÍTKA	KER. SOKLÍK V=75
			66,21 m <sup>2</sup>				



RAZÍTKO/PODPIS      PARÉ



## POZNÁMKA

- TATO DOKUMENTACE JE ZPRACOVÁNA V ROZSAHU PRO VYDÁNÍ SPOLEČNÉHO POVOLENÍ  
 - TATO DOKUMENTACE JE AUTORSKÝM DÍLEM A MŮŽE BÝT UŽITA VÝHRADNĚ K ÚČELU NA NÍ UVEDENÉMU A SMLUVNĚ DOHODNUTÉME MEZI AUTOREM A OBJEDNATELEM

0,000 = 188,400 m n. m. Bpv

NÁZEV PROJEKTU

**Bytový dům „A“ Pohořelice**

MÍSTO STAVBY  
 p.č. 389/1, 389/21  
 kú: Pohořelice nad Jihlavou (724866)

INVESTOR  
 Město Pohořelice  
 Vídeňská 699, 691 23 Pohořelice

OBJEKT  
 Dokumentace stavebního objektu

Architektonicko stavební řešení

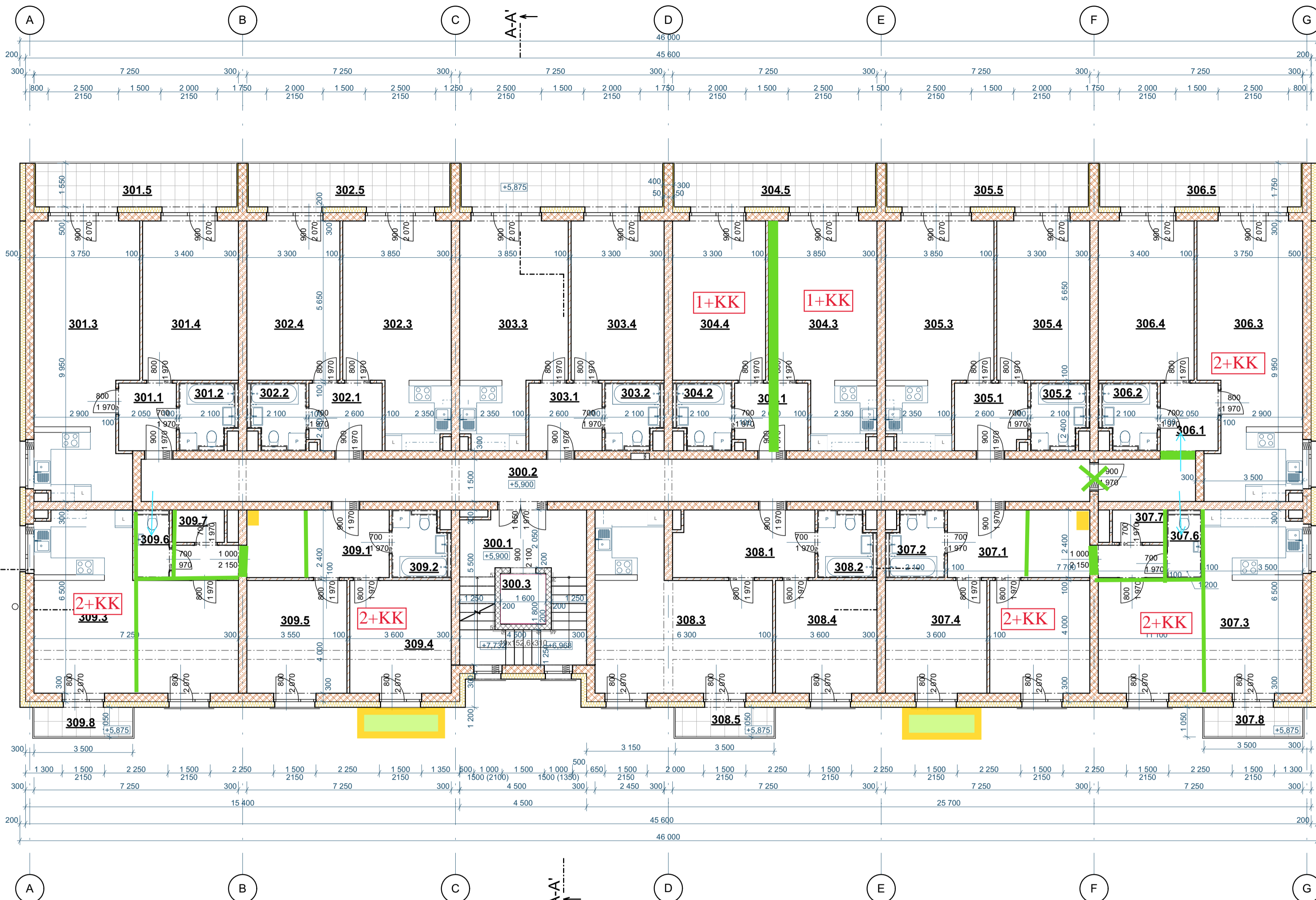
D.1.1

NÁZEV  
**Půdorys 3.NP**

ČÍSLO  
 D.1.1.4

MĚŘÍTKO  
 1:100

STUPEŇ  
 DpVSP



## LEGENDA MATERIÁLŮ

	ZDIVO Z KERAMICKÝCH TVÁRNIC tl. 300 mm TENKOVrstvá ZDÍČÍ MALTA		BAROVÁ ZEĎ V KUCHYNI ZDIVO Z KERAMICKÝCH TVÁRNIC tl. 200 mm TENKOVrstvá ZDÍČÍ MALTA
	ZDIVO Z KERAMICKÝCH AKUSTICKÝCH TVÁRNIC tl. 300 mm, TENKOVrstvá ZDÍČÍ MALTA		BETONOVÁ DLAŽBA NA TERČÍCH
	ZDIVO Z KERAMICKÝCH PŘÍCHOVKŮ tl. 100 mm, TENKOVrstvá ZDÍČÍ MALTA		TEPELNÁ IZOLACE FASÁDY POLYSTYREN EPS 70F, tl. 200 mm
	BETONOVÉ BEDNÍCÍ TVÁRNICE VÝTAHOVÁ ŠACHTA tl. 200, 100 mm, VYLITO BETONEM NAEŽDÍVKÁ ZÁKLADŮ tl. 300 mm, VYLITO BETONEM		

BYT č.	Č.M.	NÁZEV MÍSTNOSTI	PLOCHA (m <sup>2</sup> )	PODLAHA	TYP	STĚNY	STROP	POZNÁMKA
BYT č. 309 - 3+KK	309.1	PŘEDSÍŇ	12,05	KERAMICKÁ DLAŽBA	C	MINERÁLNÍ OMÍTKA	MINERÁLNÍ OMÍTKA	KER. SOKLÍK V=75
	309.2	KOUPELNA	4,30	KERAMICKÁ DLAŽBA	C	KERAMICKÝ OBKLAD V=2020+MINER. OMÍTKA	SDK PODHLED S.V.=2350 mm	-
	309.3	OBÝVACÍ POKOJ+KK	37,50	VINYLOVÁ PODLAHA	D	MINERÁLNÍ OMÍTKA	SDK PODHLED S.V.=2350 mm / MIN. OMÍTKA	PVC LIŠTA
	309.4	LOŽNICE	14,67	VINYLOVÁ PODLAHA	D	MINERÁLNÍ OMÍTKA	MINERÁLNÍ OMÍTKA	PVC LIŠTA
	309.5	POKOJ	14,47	VINYLOVÁ PODLAHA	D	MINERÁLNÍ OMÍTKA	MINERÁLNÍ OMÍTKA	PVC LIŠTA
	309.6	WC	2,70	KERAMICKÁ DLAŽBA	C	KERAMICKÝ OBKLAD V=2020+MINER. OMÍTKA	SDK PODHLED S.V.=2350 mm	KER. SOKLÍK V=75
	309.7	SKLAD	2,11	KERAMICKÁ DLAŽBA	C	MINERÁLNÍ OMÍTKA	SDK PODHLED S.V.=2350 mm	KER. SOKLÍK V=75
	309.8	BALKON	3,96	KERAMICKÁ DLAŽBA	S3	FASÁDNÍ OMÍTKA	-	KER. SOKLÍK V=75
			91,75 m <sup>2</sup>					
<b>SPOLEČNÉ PROSTORY</b>								
300.1		SCHODIŠTĚVÝ PROSTOR	20,30	KERAMICKÁ DLAŽBA	C	MINERÁLNÍ OMÍTKA	MINERÁLNÍ OMÍTKA	KER. SOKLÍK V=75
300.2		CHODBA	49,77	KERAMICKÁ DLAŽBA	C	MINERÁLNÍ OMÍTKA	SDK PODHLED S.V.=2350 mm	KER. SOKLÍK V=75
300.3		VÝTAH. ŠACHTA	2,88	-	-	-	-	-
			72,95 m <sup>2</sup>					



### LEGENDA MATERIÁLŮ

	ZDIVO Z KERAMICKÝCH TVÁRNÍK II. 300 mm TENKOVĚSTVÁ ZDÍCÍ MALTA		BAROVÁ ZEĎ V KUCHYNI ZDIVO Z KERAMICKÝCH TVÁRNÍK II. 200 mm TENKOVĚSTVÁ ZDÍCÍ MALTA
	ZDIVO Z KERAMICKÝCH AKUSTICKÝCH TVÁRNÍK II. 300 mm, TENKOVĚSTVÁ ZDÍCÍ MALTA		BETONOVÁ DLAŽBA NA TERČÍCH
	ZDIVO Z KERAMICKÝCH PŘÍCHOVKŮ II. 100 mm, TENKOVĚSTVÁ ZDÍCÍ MALTA		TEPELNÁ IZOLACE FASÁDY POLYSTYREN EPS 70F, II. 200 mm
	BETONOVÉ BEDNÍCÍ TVÁRNICE VÝTAHOVÁ ŠACHTA II. 200, 100 mm, VYLITO BETONEM NADEZDÍVKA ZÁKLADŮ II. 300 mm, VYLITO BETONEM		

### POZNÁMKA

- TATO DOKUMENTACE JE ZPRACOVÁNA V ROZSAHU PRO VYDÁNÍ SPOLEČNÉHO POVOLENÍ  
- TATO DOKUMENTACE JE AUTORSKÝM DÍLEM A MŮŽE BÝT UŽITA VÝHRADNĚ K ÚČELU NA NÍ  
UVEDENÉMU A SMLUVNĚ DOHODNUTÉMU MEZI AUTOREM A OBJEDNATELEM

### LEGENDA MÍSTNOSTÍ

BYT	Č.M.	NÁZEV MÍSTNOSTI	PLOCHA (m <sup>2</sup> )	POVRCHOVÁ ÚPRAVA			POZNÁMKA	
				PODLAHA	TYP	STĚNY		STROP
BYT č. 401 - 4+KK	401.1	PŘEDSÍŇ	13,92	KERAMICKÁ DLAŽBA	C	MINERÁLNÍ OMÍTKA	MINERÁLNÍ OMÍTKA	KER. SOKLÍK V=75
	401.2	KOUPELNA	4,31	KERAMICKÁ DLAŽBA	C	KERAMICKÝ OBKLAD V=2020+MINER. OMÍTKA	SDK PODHLED S.V.=2350 mm	-
	401.3	OBÝVACÍ POKOJ+KK	38,92	VINYLOVÁ PODLAHA	D	MINERÁLNÍ OMÍTKA	SDK PODHLED S.V.=2350 mm / MIN. OMÍTKA	PVC LIŠTA
	401.4	LOŽNICE	19,51	VINYLOVÁ PODLAHA	D	MINERÁLNÍ OMÍTKA	MINERÁLNÍ OMÍTKA	PVC LIŠTA
	401.5	POKOJ	17,51	VINYLOVÁ PODLAHA	D	MINERÁLNÍ OMÍTKA	MINERÁLNÍ OMÍTKA	PVC LIŠTA
	401.6	POKOJ	11,65	VINYLOVÁ PODLAHA	D	MINERÁLNÍ OMÍTKA	MINERÁLNÍ OMÍTKA	PVC LIŠTA
	401.7	WC	1,84	KERAMICKÁ DLAŽBA	C	KERAMICKÝ OBKLAD V=2020+MINER. OMÍTKA	SDK PODHLED S.V.=2350 mm	KER. SOKLÍK V=75
	401.8	BALKON	12,49	KERAMICKÁ DLAŽBA	S3	FASÁDNÍ OMÍTKA	-	KER. SOKLÍK V=75
	401.9	BALKON	10,32	KERAMICKÁ DLAŽBA	S3	FASÁDNÍ OMÍTKA	-	KER. SOKLÍK V=75
			130,45 m <sup>2</sup>					
BYT č. 402 - 2+KK	402.1	PŘEDSÍŇ	6,06	KERAMICKÁ DLAŽBA	C	MINERÁLNÍ OMÍTKA	MINERÁLNÍ OMÍTKA	KER. SOKLÍK V=75
	402.2	KOUPELNA	4,30	KERAMICKÁ DLAŽBA	C	KERAMICKÝ OBKLAD V=2020+MINER. OMÍTKA	SDK PODHLED S.V.=2350 mm	-
	402.3	OBÝVACÍ POKOJ+KK	27,44	VINYLOVÁ PODLAHA	D	MINERÁLNÍ OMÍTKA	SDK PODHLED S.V.=2350 mm / MIN. OMÍTKA	PVC LIŠTA
	402.4	LOŽNICE	18,95	VINYLOVÁ PODLAHA	D	MINERÁLNÍ OMÍTKA	MINERÁLNÍ OMÍTKA	PVC LIŠTA
	402.5	BALKON	12,49	KERAMICKÁ DLAŽBA	S3	FASÁDNÍ OMÍTKA	-	KER. SOKLÍK V=75
			69,23 m <sup>2</sup>					
BYT č. 403 - 2+KK	403.1	PŘEDSÍŇ	6,21	KERAMICKÁ DLAŽBA	C	MINERÁLNÍ OMÍTKA	MINERÁLNÍ OMÍTKA	KER. SOKLÍK V=75
	403.2	KOUPELNA	4,30	KERAMICKÁ DLAŽBA	C	KERAMICKÝ OBKLAD V=2020+MINER. OMÍTKA	SDK PODHLED S.V.=2350 mm	-
	403.3	OBÝVACÍ POKOJ+KK	27,44	VINYLOVÁ PODLAHA	D	MINERÁLNÍ OMÍTKA	SDK PODHLED S.V.=2350 mm / MIN. OMÍTKA	PVC LIŠTA
	403.4	LOŽNICE	18,95	VINYLOVÁ PODLAHA	D	MINERÁLNÍ OMÍTKA	MINERÁLNÍ OMÍTKA	PVC LIŠTA
	403.5	BALKON	12,49	KERAMICKÁ DLAŽBA	S3	FASÁDNÍ OMÍTKA	-	KER. SOKLÍK V=75
			69,39 m <sup>2</sup>					
BYT č. 404 - 2+KK	404.1	PŘEDSÍŇ	6,06	KERAMICKÁ DLAŽBA	C	MINERÁLNÍ OMÍTKA	MINERÁLNÍ OMÍTKA	KER. SOKLÍK V=75
	404.2	KOUPELNA	4,30	KERAMICKÁ DLAŽBA	C	KERAMICKÝ OBKLAD V=2020+MINER. OMÍTKA	SDK PODHLED S.V.=2350 mm	-
	404.3	OBÝVACÍ POKOJ+KK	27,44	VINYLOVÁ PODLAHA	D	MINERÁLNÍ OMÍTKA	SDK PODHLED S.V.=2350 mm / MIN. OMÍTKA	PVC LIŠTA
	404.4	LOŽNICE	18,95	VINYLOVÁ PODLAHA	D	MINERÁLNÍ OMÍTKA	MINERÁLNÍ OMÍTKA	PVC LIŠTA
	404.5	BALKON	12,49	KERAMICKÁ DLAŽBA	S3	FASÁDNÍ OMÍTKA	-	KER. SOKLÍK V=75
			69,23 m <sup>2</sup>					
BYT č. 405 - 2+KK	405.1	PŘEDSÍŇ	6,06	KERAMICKÁ DLAŽBA	C	MINERÁLNÍ OMÍTKA	MINERÁLNÍ OMÍTKA	KER. SOKLÍK V=75
	405.2	KOUPELNA	4,30	KERAMICKÁ DLAŽBA	C	KERAMICKÝ OBKLAD V=2020+MINER. OMÍTKA	SDK PODHLED S.V.=2350 mm	-
	405.3	OBÝVACÍ POKOJ+KK	27,44	VINYLOVÁ PODLAHA	D	MINERÁLNÍ OMÍTKA	SDK PODHLED S.V.=2350 mm / MIN. OMÍTKA	PVC LIŠTA
	405.4	LOŽNICE	18,95	VINYLOVÁ PODLAHA	D	MINERÁLNÍ OMÍTKA	MINERÁLNÍ OMÍTKA	PVC LIŠTA
	405.5	BALKON	12,49	KERAMICKÁ DLAŽBA	S3	FASÁDNÍ OMÍTKA	-	KER. SOKLÍK V=75
			69,23 m <sup>2</sup>					
BYT č. 406 - 4+KK	406.1	PŘEDSÍŇ	13,92	KERAMICKÁ DLAŽBA	C	MINERÁLNÍ OMÍTKA	MINERÁLNÍ OMÍTKA	KER. SOKLÍK V=75
	406.2	KOUPELNA	4,31	KERAMICKÁ DLAŽBA	C	KERAMICKÝ OBKLAD V=2020+MINER. OMÍTKA	SDK PODHLED S.V.=2350 mm	-
	406.3	OBÝVACÍ POKOJ+KK	38,92	VINYLOVÁ PODLAHA	D	MINERÁLNÍ OMÍTKA	SDK PODHLED S.V.=2350 mm / MIN. OMÍTKA	PVC LIŠTA
	406.4	LOŽNICE	19,51	VINYLOVÁ PODLAHA	D	MINERÁLNÍ OMÍTKA	MINERÁLNÍ OMÍTKA	PVC LIŠTA
	406.5	POKOJ	17,51	VINYLOVÁ PODLAHA	D	MINERÁLNÍ OMÍTKA	MINERÁLNÍ OMÍTKA	PVC LIŠTA
	406.6	POKOJ	11,65	VINYLOVÁ PODLAHA	D	MINERÁLNÍ OMÍTKA	MINERÁLNÍ OMÍTKA	PVC LIŠTA
	406.7	WC	1,84	KERAMICKÁ DLAŽBA	C	KERAMICKÝ OBKLAD V=2020+MINER. OMÍTKA	SDK PODHLED S.V.=2350 mm	KER. SOKLÍK V=75
	406.8	BALKON	12,49	KERAMICKÁ DLAŽBA	S3	FASÁDNÍ OMÍTKA	-	KER. SOKLÍK V=75
	406.9	BALKON	10,32	KERAMICKÁ DLAŽBA	S3	FASÁDNÍ OMÍTKA	-	KER. SOKLÍK V=75
			130,45 m <sup>2</sup>					
BYT č. 407 - 1+KK	407.1	PŘEDSÍŇ	3,10	KERAMICKÁ DLAŽBA	C	MINERÁLNÍ OMÍTKA	MINERÁLNÍ OMÍTKA	KER. SOKLÍK V=75
	407.2	KOUPELNA	4,30	KERAMICKÁ DLAŽBA	C	KERAMICKÝ OBKLAD V=2020+MINER. OMÍTKA	SDK PODHLED S.V.=2350 mm	-
	407.3	OBÝVACÍ POKOJ+KK	27,53	VINYLOVÁ PODLAHA	D	MINERÁLNÍ OMÍTKA	SDK PODHLED S.V.=2350 mm / MIN. OMÍTKA	PVC LIŠTA
	407.4	BALKON	10,32	KERAMICKÁ DLAŽBA	S3	FASÁDNÍ OMÍTKA	-	KER. SOKLÍK V=75
			45,25 m <sup>2</sup>					
BYT č. 408 - 2+KK	408.1	PŘEDSÍŇ	7,71	KERAMICKÁ DLAŽBA	C	MINERÁLNÍ OMÍTKA	MINERÁLNÍ OMÍTKA	KER. SOKLÍK V=75
	408.2	KOUPELNA	4,30	KERAMICKÁ DLAŽBA	C	KERAMICKÝ OBKLAD V=2020+MINER. OMÍTKA	SDK PODHLED S.V.=2350 mm	-
	408.3	OBÝVACÍ POKOJ+KK	23,27	VINYLOVÁ PODLAHA	D	MINERÁLNÍ OMÍTKA	SDK PODHLED S.V.=2350 mm / MIN. OMÍTKA	PVC LIŠTA
	408.4	LOŽNICE	12,38	VINYLOVÁ PODLAHA	D	MINERÁLNÍ OMÍTKA	MINERÁLNÍ OMÍTKA	PVC LIŠTA
	408.5	BALKON	14,01	KERAMICKÁ DLAŽBA	S3	FASÁDNÍ OMÍTKA	-	KER. SOKLÍK V=75
			62,96 m <sup>2</sup>					
BYT č. 409 - 1+KK	409.1	PŘEDSÍŇ	3,10	KERAMICKÁ DLAŽBA	C	MINERÁLNÍ OMÍTKA	MINERÁLNÍ OMÍTKA	KER. SOKLÍK V=75
	409.2	KOUPELNA	4,30	KERAMICKÁ DLAŽBA	C	KERAMICKÝ OBKLAD V=2020+MINER. OMÍTKA	SDK PODHLED S.V.=2350 mm	-
	409.3	OBÝVACÍ POKOJ+KK	27,63	VINYLOVÁ PODLAHA	D	MINERÁLNÍ OMÍTKA	SDK PODHLED S.V.=2350 mm / MIN. OMÍTKA	PVC LIŠTA
409.4	BALKON	10,16	KERAMICKÁ DLAŽBA	S3	FASÁDNÍ OMÍTKA	-	KER. SOKLÍK V=75	
			45,18 m <sup>2</sup>					
SPOLEČNÉ PROSTORY								
400.1	SCHODIŠŤOVÝ PROSTOR	20,30	KERAMICKÁ DLAŽBA	C	MINERÁLNÍ OMÍTKA	MINERÁLNÍ OMÍTKA	KER. SOKLÍK V=75	
400.2	CHODBA	39,78	KERAMICKÁ DLAŽBA	C	MINERÁLNÍ OMÍTKA	SDK PODHLED S.V.=2350 mm	KER. SOKLÍK V=75	
400.3	VÝTAH. ŠACHTA	2,88	-	-	-	-	-	
			62,96 m <sup>2</sup>					

0,000 = 188,400 m n. m. Bpv

NÁZEV PROJEKTU

**Bytový dům „A“ Pohořelice**

MÍSTO STAVBY

p.č. 389/1, 389/21

kú: Pohořelice nad Jihlavou (724866)

INVESTOR

Město Pohořelice

Videašská 699, 691 23 Pohořelice

OBJEKT

Dokumentace stavebního objektu

ČÁST PROJEKTU

Architektonicko stavební řešení

D.1.1

NÁZEV

Půdorys 4.NP

ČÍSLO

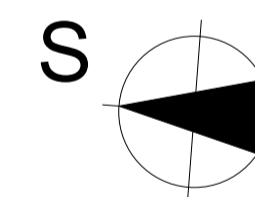
D.1.1.5

MĚŘÍTKO

1:100

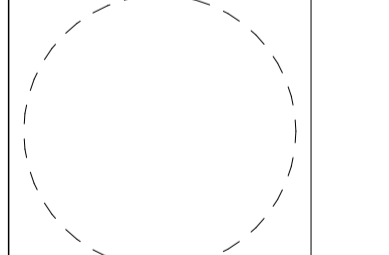
STUPEŇ

DpVSP



RAZÍTKO/PODPIS

PARÉ



**GARANT projekt s.r.o.**  
Stáříkova 103/18, 402 00 Brno  
IČ: 06722865, DIČ: CZ06722865  
E-mail: info@garantprojekt.cz  
web: garantprojekt.cz

AUTORIZOVANÝ

Ing. Stanislav Šmolků

č. autorizace 1004132

HLAVNÍ INŽENÝR

Ing. Michal Novák

PROJEKTU

VYPRACOVAL

Ing. Pavel Vondrák

ČÍSLO ZAKÁZKY

DATUM

GP201928

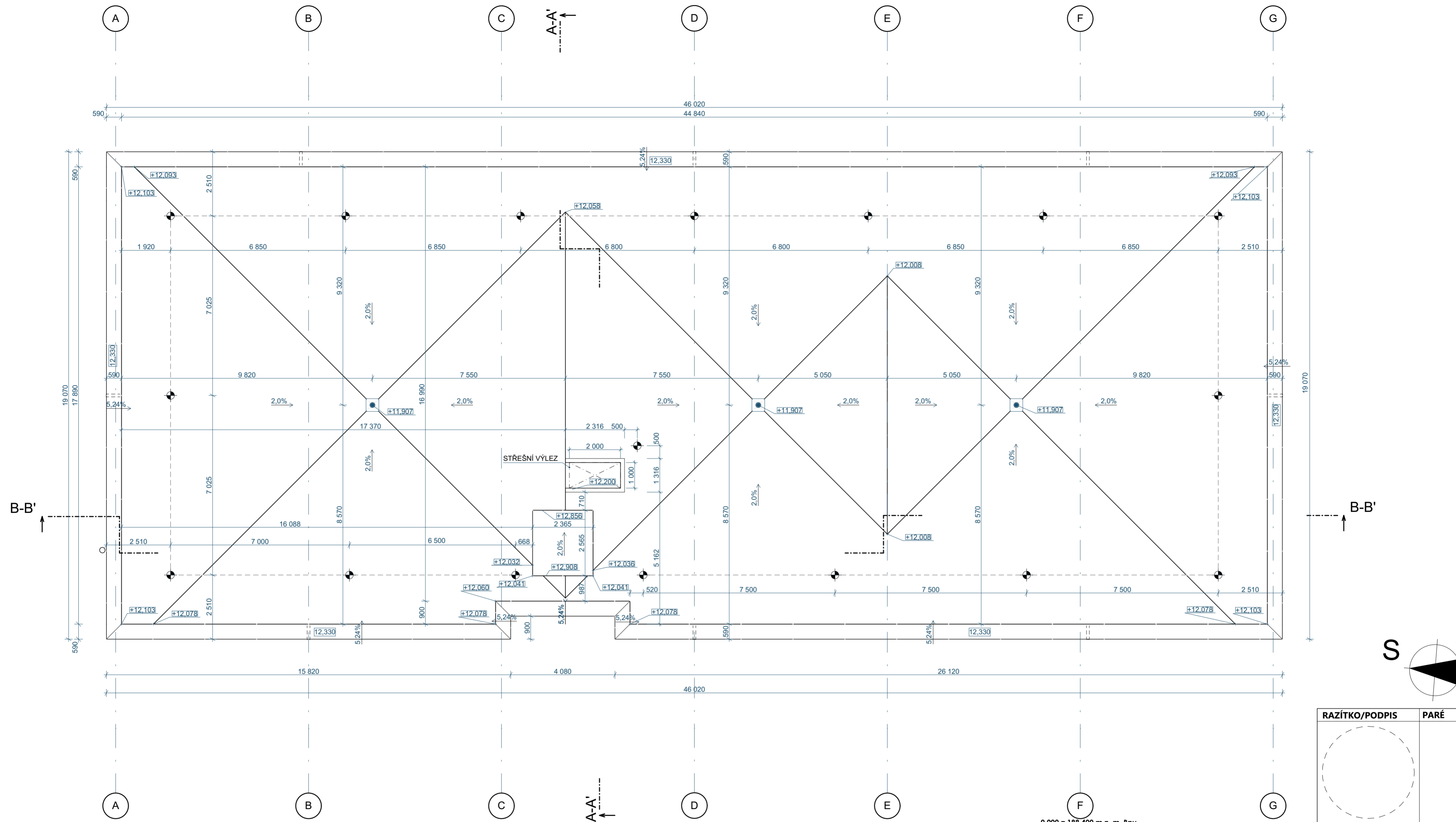
ÚNOR 2020

MĚŘÍTKO

STUPEŇ

1:100

DpVSP



- LEGENDA**
- LANOVÝ ZÁCHYTNÝ KOTEVNÍ SYSTÉM
  - STŘEŠNÍ VPUSŤ DN 150 - 3 ks
  - POJISTNÝ PŘEPAD DN 100 - 6 ks

**POZNÁMKA**

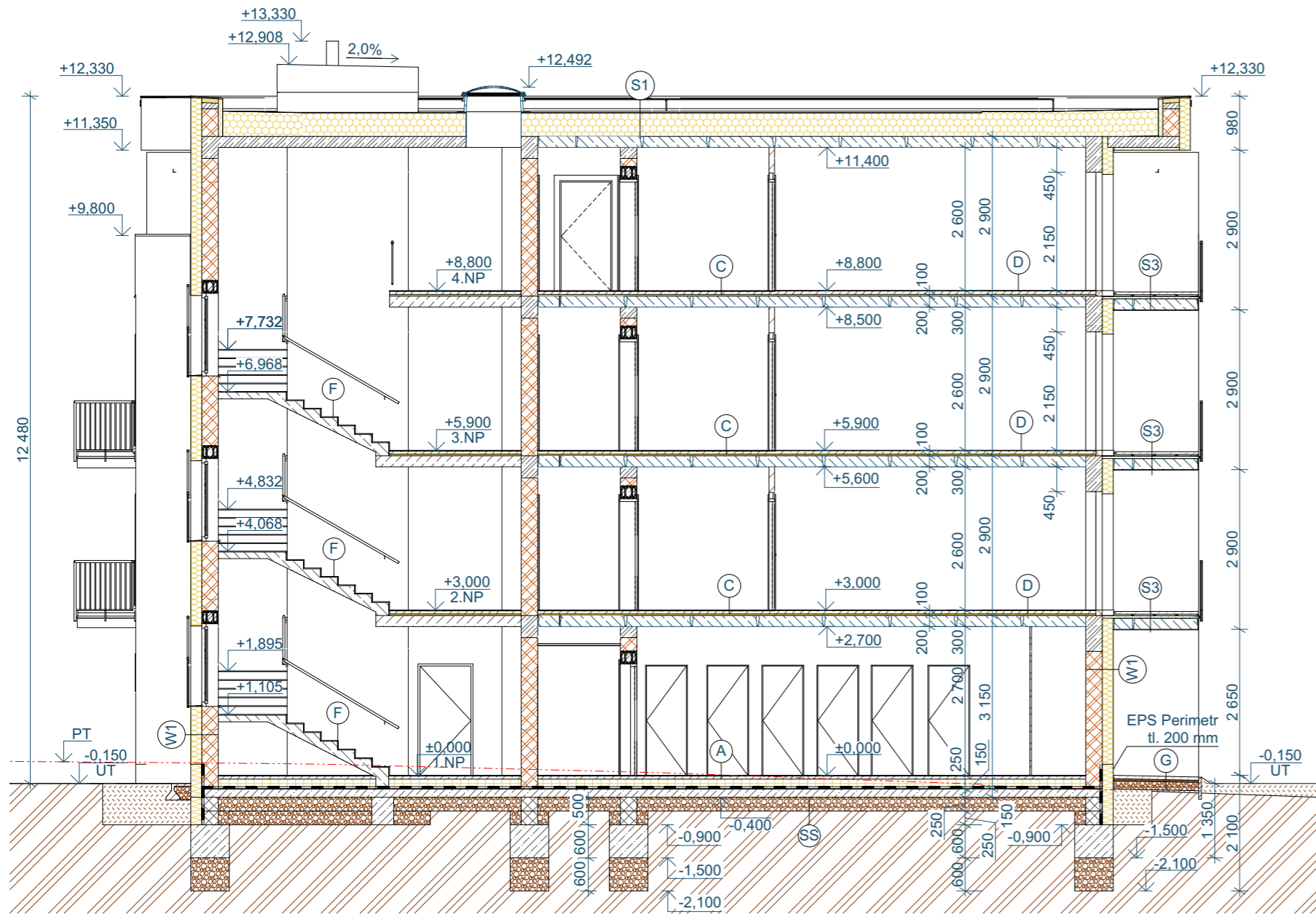
- TATO DOKUMENTACE JE ZPRACOVÁNA V ROZSAHU PRO VYDÁNÍ SPOLEČNÉHO POVOLENÍ  
 - TATO DOKUMENTACE JE AUTORSKÝM DÍLEM A MŮŽE BÝT UŽITA VÝHRADNĚ K ÚČELU NA NÍ  
 UVEDENĚMU A SMLUVNĚ DOHODNUTĚMU MEZI AUTOREM A OBJEDNATELEM

0,000 = 188,400 m n. m. Bpv

NÁZEV PROJEKTU <b>Bytový dům „A“ Pohořelice</b>	
MÍSTO STAVBY p.č. 389/1, 389/21 kú: Pohořelice nad Jihlavou (724866)	
INVESTOR Město Pohořelice Videňská 699, 691 23 Pohořelice	
OBJEKT Dokumentace stavebního objektu	
ČÁST PROJEKTU <b>Architektonicko stavební řešení</b>	
NÁZEV	ČÍSLO
<b>Půdorys střechy</b>	<b>D.1.1.6</b>

AUTORIZOVANÝ PROJEKTANT Ing. Stanislav Šmolík č. autorizace 1006132	
HLAVNÍ INŽENÝR PROJEKTU Ing. Michal Novák	
VYPRACOVAL Ing. Pavel Vonděl	
ČÍSLO ZAKÁZKY GP201928	DATUM ÚNOR 2020
MĚŘÍTKO 1:100	STUPEŇ DpVSP

RAZÍTKO/PODPIS	PARÉ



## LEGENDA SKLADEB

<b>A</b> - Těžká plovoucí podlaha na terénu, keramická dlažba, tl. 250 mm	
Keramická dlažba	10 mm
Lepicí tmel na dlažbu a obklady	5 mm
Betonová mazanina	55 mm
Separční vrstva - PE fólie	0 mm
Tepelná izolace podlahy - polystyren EPS 100 180 mm	
<b>B</b> - Těžká plovoucí podlaha na terénu, vinylová podlaha, tl. 250 mm	
Vinylová podlaha	2 mm
Disperzní lepidlo	1 mm
Samonivelační stěrka	5 mm
Betonová mazanina	62 mm
Separční vrstva - PE fólie	0 mm
Tepelná izolace podlahy - polystyren EPS 100 180 mm	
<b>C</b> - Těžká plovoucí podlaha, keramická dlažba, tl. 100 mm	
Keramická dlažba	10 mm
Lepicí tmel na dlažbu a obklady	5 mm
Betonová mazanina	55 mm
Separční vrstva - PE fólie	0 mm
Kročejevá izol. podlahy - podlahový EPS	30 mm
<b>G</b> - Zpevněná pochůzí plocha, zámková dlažba	
Betonová zámková dlažba	60 mm
Stěrk - frakce 4/8	40 mm
Stěrk - frakce 8/16	150 mm

<b>D</b> - Těžká plovoucí podlaha, vinylová podlaha, tl. 100 mm	
Vinylová podlaha	2 mm
Disperzní lepidlo	1 mm
Samonivelační stěrka	5 mm
Betonová mazanina	62 mm
Separční vrstva - PE fólie	0 mm
Kročejevá izol. podlahy - podlahový EPS	30 mm
<b>E</b> - Podlaha výtahové šachty	
Epoxidový nátěr	0 mm
Betonová mazanina	50 mm
Tepelná izolace podlahy - polystyren EPS 100 100 mm	
<b>F</b> - Podlaha schodiště	
Keramická dlažba	10 mm
Lepicí tmel na dlažbu a obklady	5 mm
<b>SS</b> - Spodní stavba	
Separční vrstva - geotextilie 300 g/m2	1 mm
Hydroizolace - mPVC fólie	1,5 mm
Separční vrstva - geotextilie 300 g/m2	1 mm
Podkladní beton vyztužený	150 mm
Separční vrstva - PE fólie	0 mm
Hutněné stěrkové kamenivo	250 mm
<b>SV</b> - Spodní stavba výtahové šachty	
Separční vrstva - geotextilie 300 g/m2	1 mm
Hydroizolace - mPVC fólie	1,5 mm
Separční vrstva - geotextilie 300 g/m2	1 mm
Podkladní beton vyztužený	300 mm
Separční vrstva - PE fólie	0 mm
Hutněné stěrkové kamenivo	550 mm

<b>S1</b> - S1 - Jednoplášťová plochá střecha s hydroizolací z mPVC fólie	
Hydroizolace - mPVC fólie	1,8 mm
Separční vrstva - geotextilie 300 g/m2	1 mm
Tepelná izolace střechy - polystyren EPS 150	280 mm
Tepelná izolace - spádový klín EPS 150	min. 20 mm
Parotěsná zábrana - modifikovaný asfaltový pás	4 mm
<b>S2</b> - S2 - Lodžie/plochá střecha 4.NP - keramická dlažba	
Betonová terasová dlažba	50 mm
Rektifikovatelný terč pod dlažbu	25-60 mm
Hydroizolace - mPVC fólie	1,8 mm
Separční vrstva - geotextilie 300 g/m2	1 mm
Tepelná izolace - PIR desky	120-155 mm
Parotěsná zábrana - samolepící modif. asfalt. pás	3 mm
<b>S3</b> - S3 - Lodžie / balkon, keramická dlažba	
Betonová terasová dlažba	50 mm
Rektifikovatelný terč pod dlažbu	25-60 mm
Hydroizolace - mPVC fólie	1,8 mm
Tepelná izolace střechy - polystyren EPS 150	20-55 mm
<b>S4</b> - Strop nad exteriérem (vstupní část)	
Základní+výztužná vrstva, silikon-silikátová omítka	10 mm
Tepelná izolace - desky minerální vlny	280 mm
Strop z předpjatých panelů	200 mm
Kročejevá izol. podlahy - podlahový EPS	30 mm
Separční vrstva - PE fólie	0 mm
Betonová mazanina	62 mm
Samonivelační stěrka	5 mm
Disperzní lepidlo	1 mm
Vinylová podlaha	2 mm

<b>W1</b> - W1 - Obvodový plášť	
Stěrkovací+výztužná vrstva+silikon-silikátová omítka	10 mm
Tepelná izolace fasády - polystyren EPS 70F	200 mm
Zdivo z keramických tvárnic	300 mm
Omítka - vnitřní	10 mm

<b>W2</b> - W2 - Stěna výtahové šachty	
Hydroizolace - mPVC fólie	1,5 mm
Separční vrstva - geotextilie 300 g/m2	1 mm
Tepelná izolace střechy - polystyren EPS 150	180 mm
Betonové tvárnice - nosné	200 mm

<b>W3</b> - W3 - Založení stěny výtahové šachty	
Nopová fólie	20 mm
Tepelná izolace - EPS Perimeter	100 mm
Betonové tvárnice - nosné	100 mm
Separční vrstva - geotextilie 300 g/m2	1 mm
Hydroizolace - mPVC fólie	1,5 mm
Separční vrstva - geotextilie 300 g/m2	1 mm
Betonové tvárnice - nosné	200 mm

## LEGENDA MATERIÁLŮ

	ZDIVO Z KERAMICKÝCH TVÁRNIC tl. 300 mm TENKOVRSŤVÁ ZDÍČÍ MALTA
	ZDIVO Z KERAMICKÝCH AKUSTICKÝCH TVÁRNIC tl. 300 mm, TENKOVRSŤVÁ ZDÍČÍ MALTA
	ZDIVO Z KERAMICKÝCH PŘÍČKOVEK tl. 100 mm, TENKOVRSŤVÁ ZDÍČÍ MALTA
	BETONOVÉ BEDNÍČÍ TVÁRNICE VÝTAHOVÁ ŠACHTA tl. 200, 100 mm, VYLITO BETONEM NAEZDÍVKA ZÁKLADŮ tl. 300 mm, VYLITO BETONEM
	HUTNĚNÝ ŠTĚRKOVÝ PODSYP
	TEPELNÁ IZOLACE FASÁDY POLYSTYREN EPS 70F, tl. 200 mm
	TEPELNÁ IZOLACE PODLAHY POLYSTYREN EPS 100, tl. 180 mm
	TEPELNÁ IZOLACE STŘECHY POLYSTYREN EPS 150, tl. min. 300 mm
	TEPELNÁ IZOLACE SOKLOVÉ ČÁSTI FASÁDY POLYSTYREN EPS PERIMETER, tl. 200 mm
	PROSTÝ BETON
	ŽELEZOBETON
	PREFABRIKOVANÝ STROPNÍ PANEL PREFABRIKOVANÉ ŽB SCHODIŠTĚ
	ZEMINA ROSTLÁ
	ZEMINA NASYPANÁ ZHUTNĚNÁ
	HYDROIZOLACE SPODNÍ STAVBY mPVC FOLIE

## POZNÁMKA

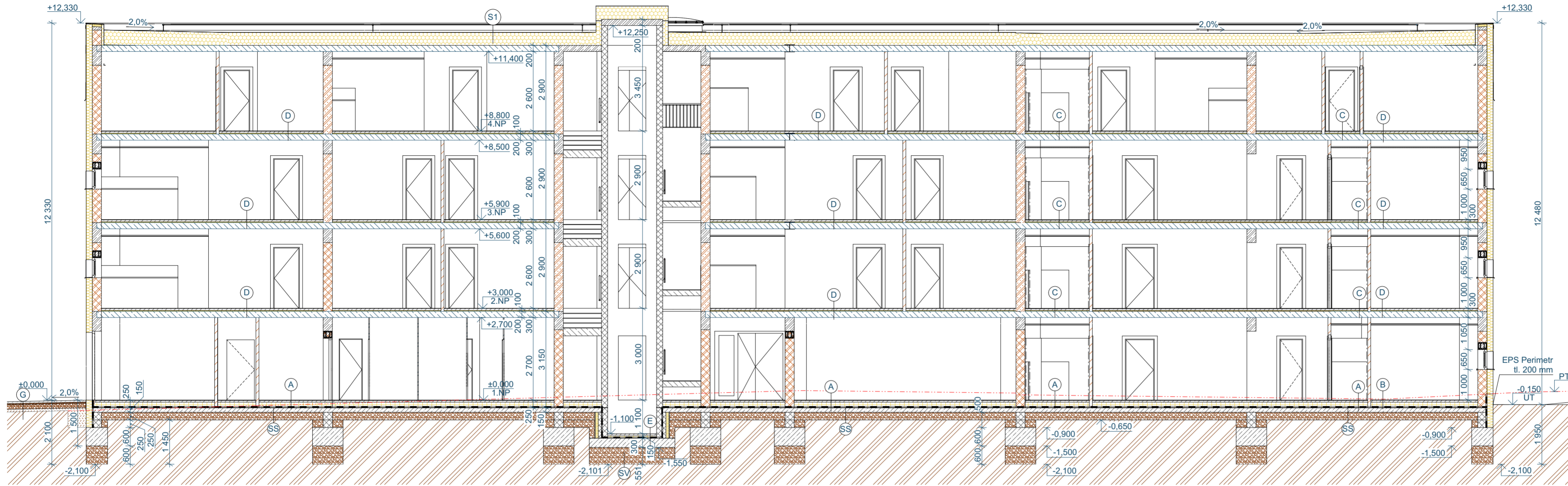
- TATO DOKUMENTACE JE ZPRACOVÁNA V ROZSAHU PRO VYDÁNÍ SPOLEČNÉHO POVOLENÍ  
- TATO DOKUMENTACE JE AUTORSKÝM DÍLEM A MŮŽE BÝT UŽITA VÝHRADNĚ K ÚČELU NA NÍ UVEDENÉMU A SMLUVNĚ DOHODNUTÉMU MEZI AUTOREM A OBJEDNATELEM

0,000 = 188,400 m n. m. Bpv

NÁZEV PROJEKTU	
<b>Bytový dům „A“ Pohořelice</b>	
MÍSTO STAVBY	
p.č. 389/1, 389/21 kú: Pohořelice nad Jihlavou (724866)	
INVESTOR	
Město Pohořelice Víděnská 699, 691 23 Pohořelice	
OBJEKT	
Dokumentace stavebního objektu	
ČÁST PROJEKTU	<b>D.1.1</b>
<b>Architektonicko stavební řešení</b>	
NÁZEV	ČÍSLO
<b>Řez A-A'</b>	<b>D.1.1.7</b>

<b>RAZÍTKO/PODPIS</b>	<b>PARÉ</b>

<b>GARANT projekt s.r.o.</b>	
Staňkova 103/18, 602 00 Brno IČ: 06722865, DIČ: CZ06722865 E-mail: info@garantprojekt.cz mob.: 608 213 528 web: garantprojekt.cz	
AUTORIZOVANÝ PROJEKTANT	Ing. Stanislav Smolík č. autorizace 1006132
HLAVNÍ INŽENÝR PROJEKTU	Ing. Michal Novák
VYPRACOVAL	Ing. Pavel Vondál
ČÍSLO ZAKÁZKY	DATUM
GP201928	ÚNOR 2020
MĚŘÍTKO	STUPEŇ
<b>1:100</b>	<b>DpVSP</b>



## LEGENDA SKLADEB

<b>A</b> - Těžká plovoucí podlaha na terénu, keramická dlažba, tl. 250 mm	
Keramická dlažba	10 mm
Lepicí tmel na dlažbu a obklady	5 mm
Betonová mazanina	55 mm
Separální vrstva - PE fólie	0 mm
Teplná izolace podlahy - polystyren EPS 100 180 mm	
<b>B</b> - Těžká plovoucí podlaha na terénu, vinylová podlaha, tl. 250 mm	
Vinylová podlaha	2 mm
Disperzní lepidlo	1 mm
Samonivelační stěrka	5 mm
Betonová mazanina	62 mm
Separální vrstva - PE fólie	0 mm
Teplná izolace podlahy - polystyren EPS 100 180 mm	
<b>C</b> - Těžká plovoucí podlaha, keramická dlažba, tl. 100 mm	
Keramická dlažba	10 mm
Lepicí tmel na dlažbu a obklady	5 mm
Betonová mazanina	55 mm
Separální vrstva - PE fólie	0 mm
Kročejová izol. podlahy - podlahový EPS	30 mm
<b>D</b> - Těžká plovoucí podlaha, vinylová podlaha, tl. 100 mm	
Vinylová podlaha	2 mm
Disperzní lepidlo	1 mm
Samonivelační stěrka	5 mm
Betonová mazanina	62 mm
Separální vrstva - PE fólie	0 mm
Kročejová izol. podlahy - podlahový EPS	30 mm
<b>E</b> - Podlaha výtahové šachty	
Epoxidový nátěr	0 mm
Betonová mazanina	50 mm
Teplná izolace podlahy - polystyren EPS 100 100 mm	
<b>F</b> Podlaha schodiště	
Keramická dlažba	10 mm
Lepicí tmel na dlažbu a obklady	5 mm
<b>G</b> - Zpevněná pochůzní plocha, zámková dlažba	
Betonová zámková dlažba	60 mm
Štěrka - frakce 4/8	40 mm
Štěrka - frakce 8/16	150 mm

<b>SS</b> SS - Spodní stavba	
Separální vrstva - geotextilie 300 g/m2	1 mm
Hydroizolace - mPVC fólie	1,5 mm
Separální vrstva - geotextilie 300 g/m2	1 mm
Podkladní beton vyztužený	150 mm
Separální vrstva - PE fólie	0 mm
Hutněné štěrkové kamenivo	250 mm
<b>SV</b> SV - Spodní stavba výtahové šachty	
Separální vrstva - geotextilie 300 g/m2	1 mm
Hydroizolace - mPVC fólie	1,5 mm
Separální vrstva - geotextilie 300 g/m2	1 mm
Podkladní beton vyztužený	300 mm
Separální vrstva - PE fólie	0 mm
Hutněné štěrkové kamenivo	550 mm
<b>S1</b> S1 - Jednoplášťová plochá střecha s hydroizolací z mPVC fólie	
Hydroizolace - mPVC fólie	1,8 mm
Separální vrstva - geotextilie 300 g/m2	1 mm
Teplná izolace střechy - polystyren EPS 150	280 mm
Teplná izolace - spádový klín EPS 150	min. 20 mm
Parotěsná zábrana - modifikovaný asfaltový pás	4 mm
<b>S2</b> S2 - Lodžie/plochá střecha 4.NP - keramická dlažba	
Betonová terasová dlažba	50 mm
Rektifikovatelný terč pod dlažbu	25-60 mm
Hydroizolace - mPVC fólie	1,8 mm
Separální vrstva - geotextilie 300 g/m2	1 mm
Teplná izolace - PIR desky	120-155 mm
Parotěsná zábrana - samolepicí modif. asfalt. pás	3 mm
<b>S3</b> S3 - Lodžie / balkon, keramická dlažba	
Betonová terasová dlažba	50 mm
Rektifikovatelný terč pod dlažbu	25-60 mm
Hydroizolace - mPVC fólie	1,8 mm
Teplná izolace střechy - polystyren EPS 150	20-55 mm
<b>S4</b> Strop nad exteriérem (vstupní část)	
Základní+výztužná vrstva, silikon-silikátová omítka	10 mm
Teplná izolace - desky minerální vlny	280 mm
Strop z předpjatých panelů	200 mm
Kročejová izol. podlahy - podlahový EPS	30 mm
Separální vrstva - PE fólie	0 mm
Betonová mazanina	62 mm
Samonivelační stěrka	5 mm
Disperzní lepidlo	1 mm
Vinylová podlaha	2 mm

<b>W1</b> W1 - Obvodový plášť	
Stěrkovací+výztužná vrstva+silikonsilikátová omítka	10 mm
Teplná izolace fasády - polystyren EPS 70F	200 mm
Zdivo z keramických tvárnic	300 mm
Omítka - vnitřní	10 mm
<b>W2</b> W2 - Stěna výtahové šachty	
Hydroizolace - mPVC fólie	1,5 mm
Separální vrstva - geotextilie 300 g/m2	1 mm
Teplná izolace střechy - polystyren EPS 150	180 mm
Betonové tvárnice - nosné	200 mm
<b>W3</b> W3 - Založení stěny výtahové šachty	
Nopová fólie	20 mm
Teplná izolace - EPS Perimetr	100 mm
Betonové tvárnice - nosné	100 mm
Separální vrstva - geotextilie 300 g/m2	1 mm
Hydroizolace - mPVC fólie	1,5 mm
Separální vrstva - geotextilie 300 g/m2	1 mm
Betonové tvárnice - nosné	200 mm

## LEGENDA MATERIÁLŮ

	ZDIVO Z KERAMICKÝCH TVÁRNIC tl. 300 mm TENKOVRSŤVÁ ZDÍČÍ MALTA
	ZDIVO Z KERAMICKÝCH AKUSTICKÝCH TVÁRNIC tl. 300 mm, TENKOVRSŤVÁ ZDÍČÍ MALTA
	ZDIVO Z KERAMICKÝCH PŘÍČKOVEK tl. 100 mm, TENKOVRSŤVÁ ZDÍČÍ MALTA
	BETONOVÉ BEDNÍČÍ TVÁRNICE VÝTAHOVÁ ŠACHTA tl. 200, 100 mm, VYLITO BETONEM NADEZDIVKA ZÁKLADŮ tl. 300 mm, VYLITO BETONEM
	HUTNĚNÝ ŠTĚRKOVÝ PODSYP
	TEPELNÁ IZOLACE FASÁDY POLYSTYREN EPS 70F, tl. 200 mm
	TEPELNÁ IZOLACE PODLAHY POLYSTYREN EPS 100, tl. 180 mm
	TEPELNÁ IZOLACE STŘECHY POLYSTYREN EPS 150, tl. min. 300 mm
	TEPELNÁ IZOLACE SOKLOVÉ ČÁSTI FASÁDY POLYSTYREN EPS PERIMETER, tl. 200 mm
	PROSTÝ BETON
	ŽELEZOBETON
	PREFABRIKOVANÝ STROPNÍ PANEĽ PREFABRIKOVANÉ ŽB SCHODIŠTĚ
	ZEMINA ROSTLÁ
	ZEMINA NASYPANÁ ZHUTNĚNÁ
	HYDROIZOLACE SPODNÍ STAVBY mPVC FOLIE

## POZNÁMKA

- TATO DOKUMENTACE JE ZPRACOVÁNA V ROZSAHU PRO VYDÁNÍ SPOLEČNÉHO POVOLENÍ  
- TATO DOKUMENTACE JE AUTORSKÝM DÍLEM A MŮŽE BÝT UŽITA VÝHRADNĚ K ÚČELU NA NÍ UVEDENĚMU A SMLUVNĚ DOHODNUTÉMU MEZI AUTOREM A OBJEDNATELEM

0,000 = 188,400 m n. m. Bpv

NÁZEV PROJEKTU <b>Bytový dům „A“ Pohořelice</b>		<b>GARANT projekt s.r.o.</b> Stáňkova 103/18, 602 00 Brno IČ: 04722865, DIČ: C106722865 E-mail: info@garantprojekt.cz mob.: 408 213 528 web: garantprojekt.cz	
MÍSTO STAVBY p.č. 389/1, 389/21 kú: Pohořelice nad Jihlavou (724866)	AUTORIZOVANÝ PROJEKTANT Ing. Stanislav Šmolík č. autorizace 1006132	HLAVNÍ INŽENÝR PROJEKTU Ing. Michal Novák	
INVESTOR Město Pohořelice Videňská 699, 691 23 Pohořelice	OBJEKT Dokumentace stavebního objektu	VYPRACOVAL Ing. Pavel Vonděl	
ČÁST PROJEKTU <b>Architektonicko stavební řešení</b>	<b>D.1.1</b>	ČÍSLO ZAKÁZKY GP201928	DATUM ÚNOR 2020
NÁZEV <b>Řez B-B'</b>	ČÍSLO <b>D.1.1.8</b>	MĚŘÍTKO <b>1:100</b>	STUPEŇ <b>DpVSP</b>

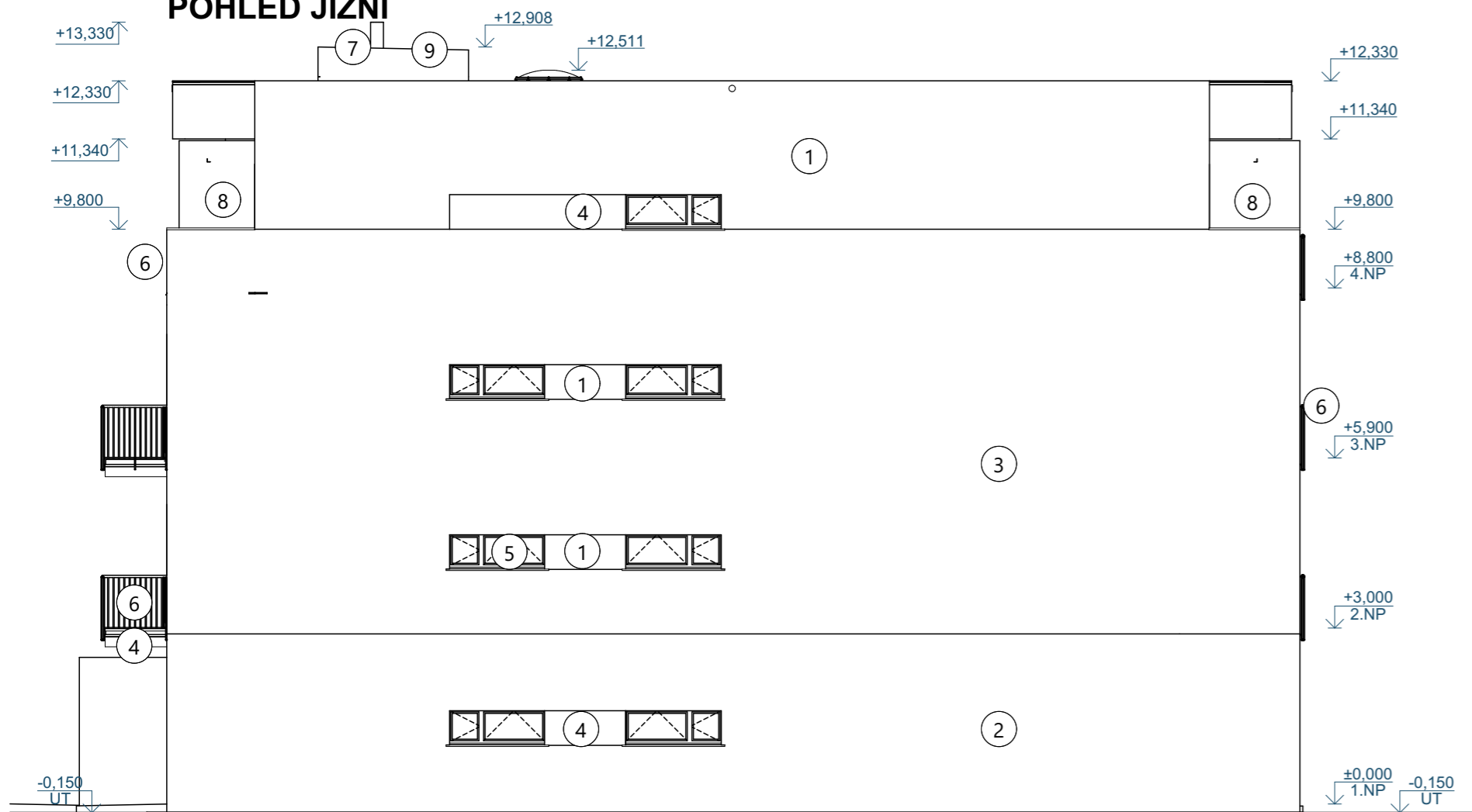
RAZÍTKO/PODPIS	PARÉ



# POHLED VÝCHODNÍ



# POHLED JIŽNÍ



## LEGENDA POVRCHŮ

- 1 TENKOVRSŤVÁ FASÁDNÍ OMÍTKA - SVĚTLE HNĚDÁ - IMITACE TEXTURY DŘEVA
- 2 TENKOVRSŤVÁ FASÁDNÍ OMÍTKA - BARVA BÍLÁ, ODSŤÍN RAL 9010
- 3 TENKOVRSŤVÁ FASÁDNÍ OMÍTKA - BARVA OKROVÁ, ODSŤÍN RAL 9001
- 4 TENKOVRSŤVÁ FASÁDNÍ OMÍTKA - BARVA ŠEDÁ, ODSŤÍN 7038
- 5 VÝPLNĚ OTVORŮ - PLASTOVÉ - BARVA ŠEDÁ, ODSŤÍN 7016
- 6 OCELOVÉ ZÁBRADLÍ - BARVA ŠEDÁ, ODSŤÍN 7016
- 7 OCELOVÝ NEREZOVÝ KOMÍN NA FASÁDĚ
- 8 ZÁSTĚNA Z CEMENTOTŘÍSKOVÝCH DESEK, BARVA ŠEDÁ, ODSŤÍN 7016
- 9 PLOCHÁ STŘECHA, mPVC FOLIE, SVĚTLE ŠEDÁ
- 10 OPLECHOVÁNÍ LODŽIE, BALKONU, LAKOVANÝ PLECH, SVĚTLE ŠEDÁ

## POZNÁMKA

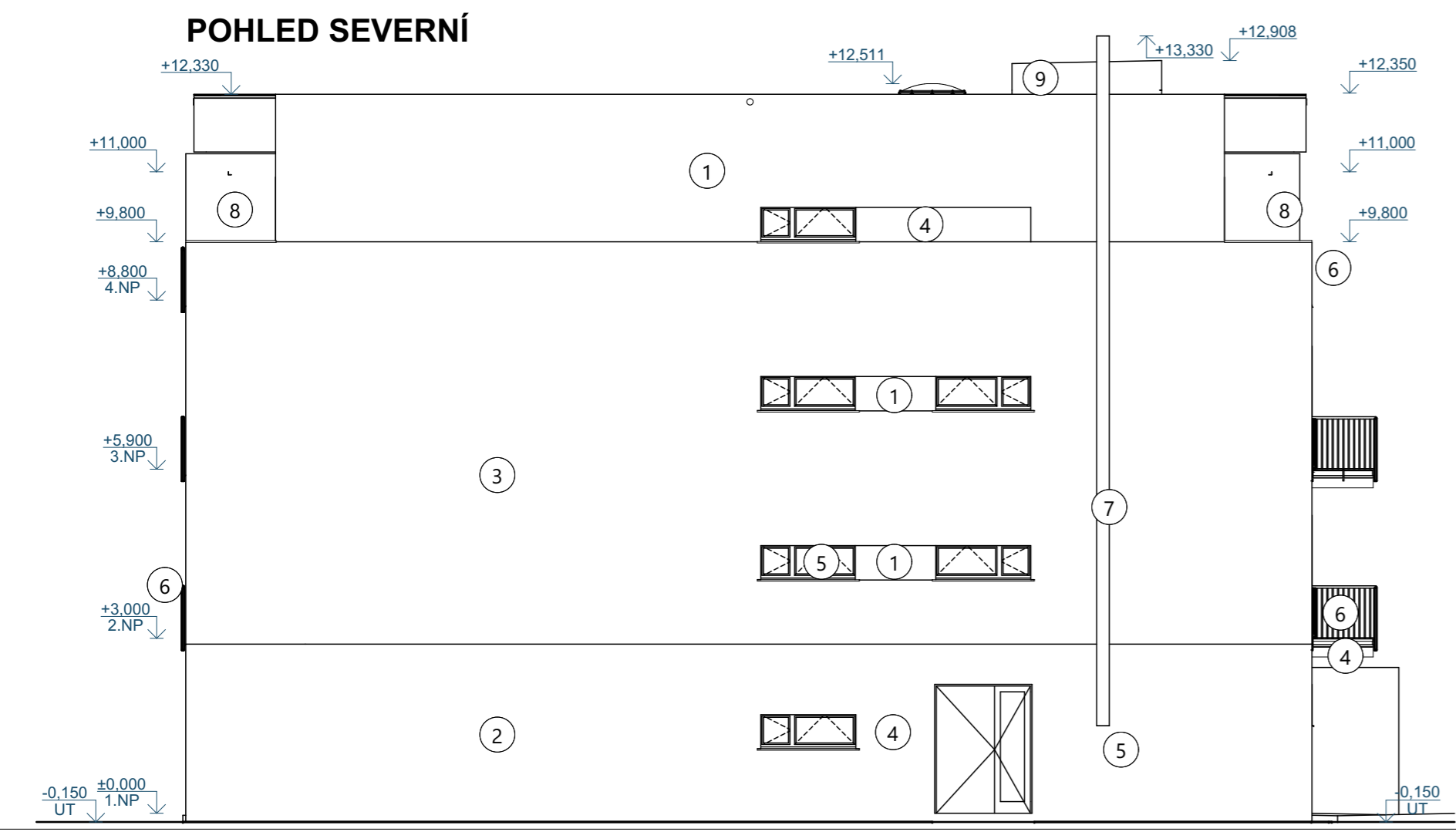
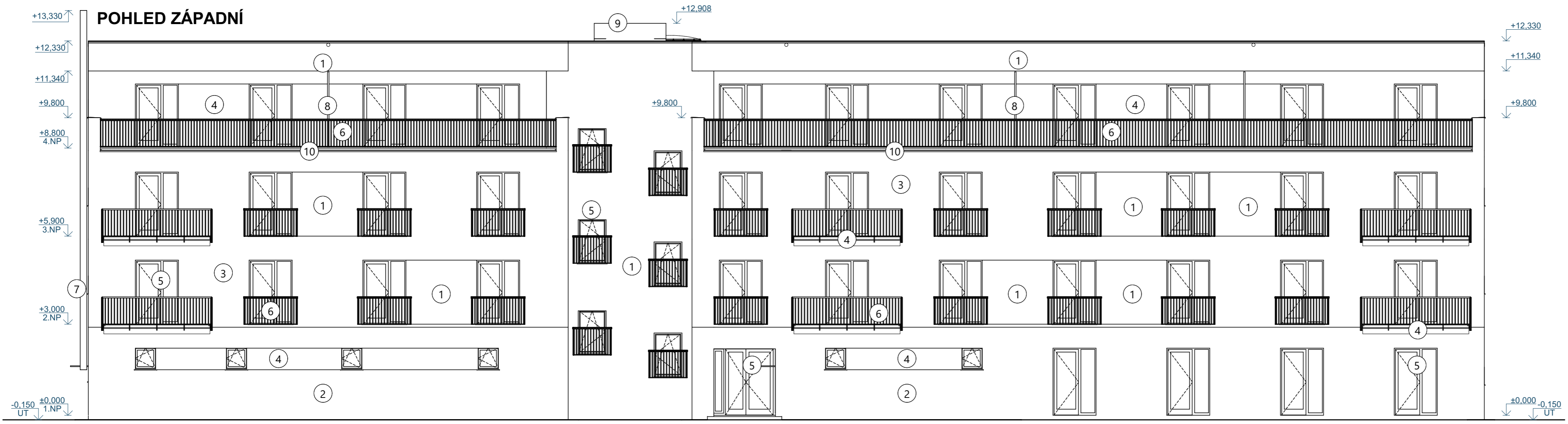
- TATO DOKUMENTACE JE ZPRACOVÁNA V ROZSAHU PRO VYDÁNÍ SPOLEČNÉHO POVOLENÍ  
 - TATO DOKUMENTACE JE AUTORSKÝM DÍLEM A MŮŽE BÝT UŽITA VÝHRADNĚ K ÚČELU NA NÍ UVEDENÉMU A SMLUVNĚ DOHODNUTÉMU MEZI AUTOREM A OBJEDNATELEM

0,000 = 188,400 m n. m. Bpv

NÁZEV PROJEKTU	
<b>Bytový dům „A“ Pohořelice</b>	
MÍSTO STAVBY p.č 389/1, 389/21 kú: Pohořelice nad Jihlavou (724866)	
INVESTOR Město Pohořelice Videňská 699, 691 23 Pohořelice	
OBJEKT Dokumentace stavebního objektu	
ČÁST PROJEKTU	
<b>Architektonicko stavební řešení</b>	<b>D.1.1</b>
NÁZEV	ČÍSLO
<b>Pohled východní a jižní</b>	<b>D.1.1.9</b>

RAZÍTKO/PODPIS	PARÉ

<b>GARANT projekt s.r.o.</b> Staňkova 103/18, 602 00 Brno IČ: 06722865, DIČ: CZ06722865 E-mail: info@garantprojekt.cz mob.: 608 213 528 web: garantprojekt.cz	
AUTORIZOVANÝ PROJEKTANT	Ing. Stanislav Smolík č. autorizace 1006132
HLAVNÍ INŽENÝR PROJEKTU	Ing. Michal Novák
VYPRACOVAL	Ing. Pavel Vonděl
ČÍSLO ZAKÁZKY	DATUM
GP201928	ÚNOR 2020
MĚŘÍTKO	STUPEŇ
<b>1:100</b>	<b>DpVSP</b>



#### LEGENDA POVRCHŮ

- ① TENKOVRSTVÁ FASÁDNÍ OMÍTKA - SVĚTLE HNĚDÁ - IMITACE TEXTURY DŘEVA
- ② TENKOVRSTVÁ FASÁDNÍ OMÍTKA - BARVA BÍLÁ, ODSŤÍN RAL 9010
- ③ TENKOVRSTVÁ FASÁDNÍ OMÍTKA - BARVA OKROVÁ, ODSŤÍN RAL 9001
- ④ TENKOVRSTVÁ FASÁDNÍ OMÍTKA - BARVA ŠEDÁ, ODSŤÍN 7038
- ⑤ VÝPLNĚ OTVORŮ - PLASTOVÉ - BARVA ŠEDÁ, ODSŤÍN 7016
- ⑥ OCELOVÉ ZÁBRADLÍ - BARVA ŠEDÁ, ODSŤÍN 7016
- ⑦ OCELOVÝ NEREZOVÝ KOMÍN NA FASÁDĚ
- ⑧ ZÁSTĚNA Z CEMENTOTŘÍSKOVÝCH DESEK, BARVA ŠEDÁ, ODSŤÍN 7016
- ⑨ PLOCHÁ STŘECHA, mPVC FOLIE, SVĚTLE ŠEDÁ
- ⑩ OPLECHOVÁNÍ LODŽIE, BALKONU, LAKOVANÝ PLECH, SVĚTLE ŠEDÁ

#### POZNÁMKA

- TATO DOKUMENTACE JE ZPRACOVÁNA V ROZSAHU PRO VYDÁNÍ SPOLEČNÉHO POVOLENÍ  
 - TATO DOKUMENTACE JE AUTORSKÝM DÍLEM A MŮŽE BÝT UŽITA VÝHRADNĚ K ÚČELU NA NÍ UVEDENÉMU A SMLUVNĚ DOHODNUTÉMU MEZI AUTOREM A OBJEDNATELEM

0,000 = 188,400 m n. m. Bpv

NÁZEV PROJEKTU <b>Bytový dům „A“ Pohořelice</b>	
MÍSTO STAVBY p.č 389/1, 389/21 kú: Pohořelice nad Jihlavou (724866)	
INVESTOR Město Pohořelice Videňská 699, 691 23 Pohořelice	
OBJEKT Dokumentace stavebního objektu	
ČÁST PROJEKTU <b>Architektonicko stavební řešení</b>	
NÁZEV <b>Pohled západní a severní</b>	ČÍSLO <b>D.1.1.10</b>

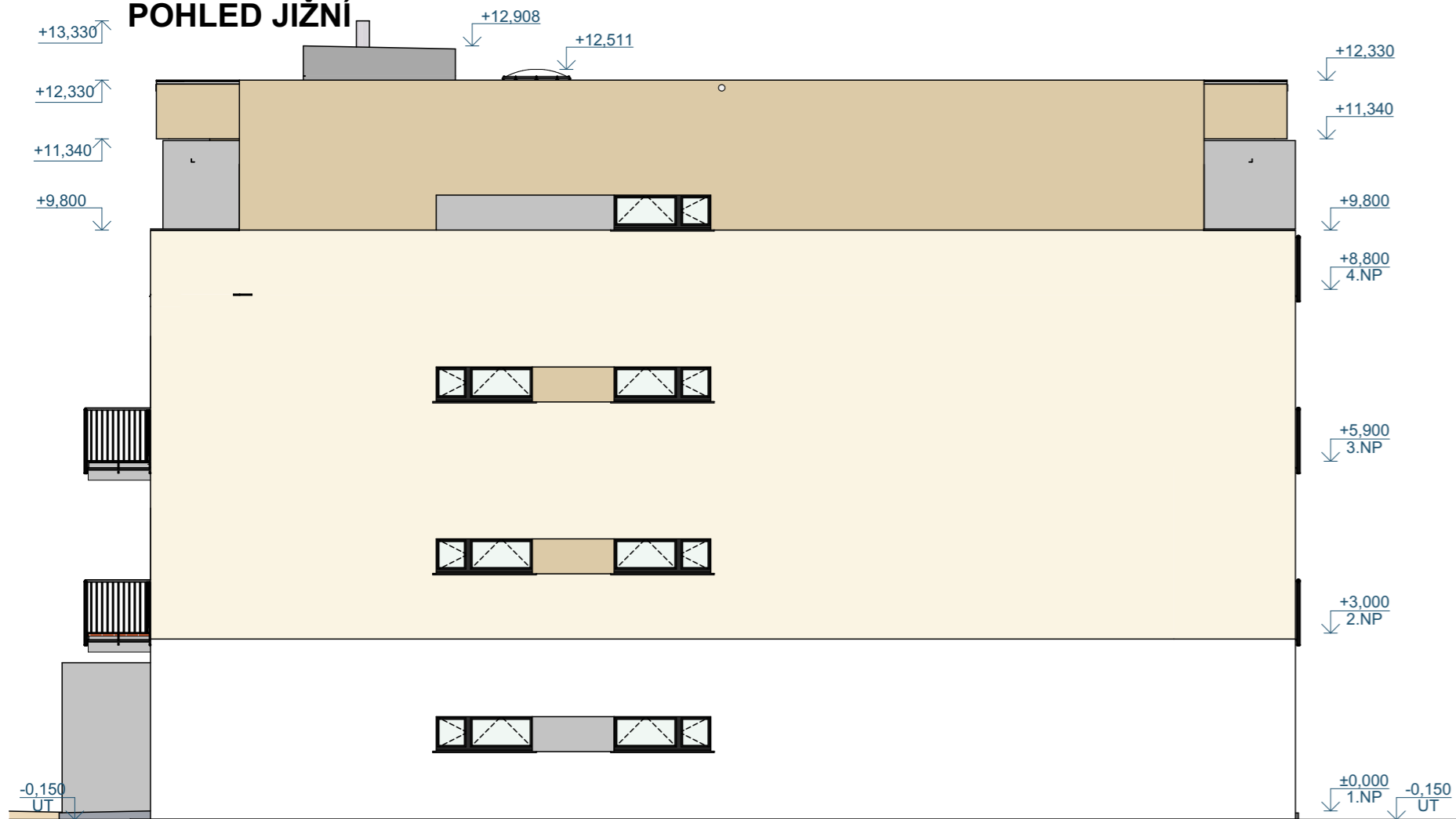
RAZÍTKO/PODPIS	PARÉ
(Empty space for stamp/signature)	

<b>GARANT projekt s.r.o.</b> Staňkova 103/18, 602 00 Brno IČ: 06722865, DIČ: CZ06722865 E-mail: info@garantprojekt.cz mob.: 608 213 528 web: garantprojekt.cz	
AUTORIZOVANÝ PROJEKTANT	Ing. Stanislav Smolík č. autorizace 1006132
HLAVNÍ INŽENÝR PROJEKTU	Ing. Michal Novák
VYPRACOVAL	Ing. Pavel Vonděl
ČÍSLO ZAKÁZKY GP201928	DATUM ÚNOR 2020
MĚŘÍTKO 1:100	STUPEŇ DpVSP

# POHLED VÝCHODNÍ



# POHLED JIŽNÍ



## LEGENDA POVRCHŮ

- OMÍTKA - SVĚTLĚ HNĚDÁ IMITACE TEXTURY DŘEVA
- OMÍTKA - ODSTÍN 9001
- OMÍTKA - ODSTÍN RAL 7038
- OMÍTKA - ODSTÍN RAL 9010
- SKLO - ČIRÉ
- VÝPLNĚ OTVORŮ - ODSTÍN RAL 7016

## POZNÁMKA

- TATO DOKUMENTACE JE ZPRACOVÁNA V ROZSAHU PRO VYDÁNÍ SPOLEČNÉHO POVOLENÍ  
 - TATO DOKUMENTACE JE AUTORSKÝM DÍLEM A MŮŽE BÝT UŽITA VÝHRADNĚ K ÚČELU NA NÍ UVEDENÉMU A SMLUVNĚ DOHODNUTÉMU MEZI AUTOREM A OBJEDNATELEM

0,000 = 188,400 m n. m. Bpv

NÁZEV PROJEKTU  
**Bytový dům „A“ Pohořelice**

MÍSTO STAVBY  
 p.č 389/1, 389/21  
 kú: Pohořelice nad Jihlavou (724866)

INVESTOR  
 Město Pohořelice  
 Videňská 699, 691 23 Pohořelice

OBJEKT  
 Dokumentace stavebního objektu

ČÁST PROJEKTU

**Architektonicko stavební řešení**

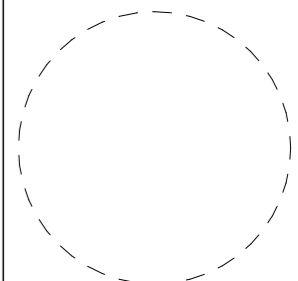
**D.1.1**

NÁZEV

**Pohled východní a jižní - barevné řešení**

ČÍSLO

**D.1.1.11**

RAZÍTKO/PODPIS	PARÉ
	

**GARANT projekt s.r.o.**  
 Staňkova 103/18, 602 00 Brno  
 IČ: 06722865, DIČ: CZ06722865  
 E-mail: info@garantprojekt.cz  
 mob.: 608 213 528  
 web: garantprojekt.cz

AUTORIZOVANÝ PROJEKTANT  
 Ing. Stanislav Smolík  
 č. autorizace 1006132

HLAVNÍ INŽENÝR PROJEKTU  
 Ing. Michal Novák

VYPRACOVAL  
 Ing. Pavel Vonděl

ČÍSLO ZAKÁZKY  
 GP201928

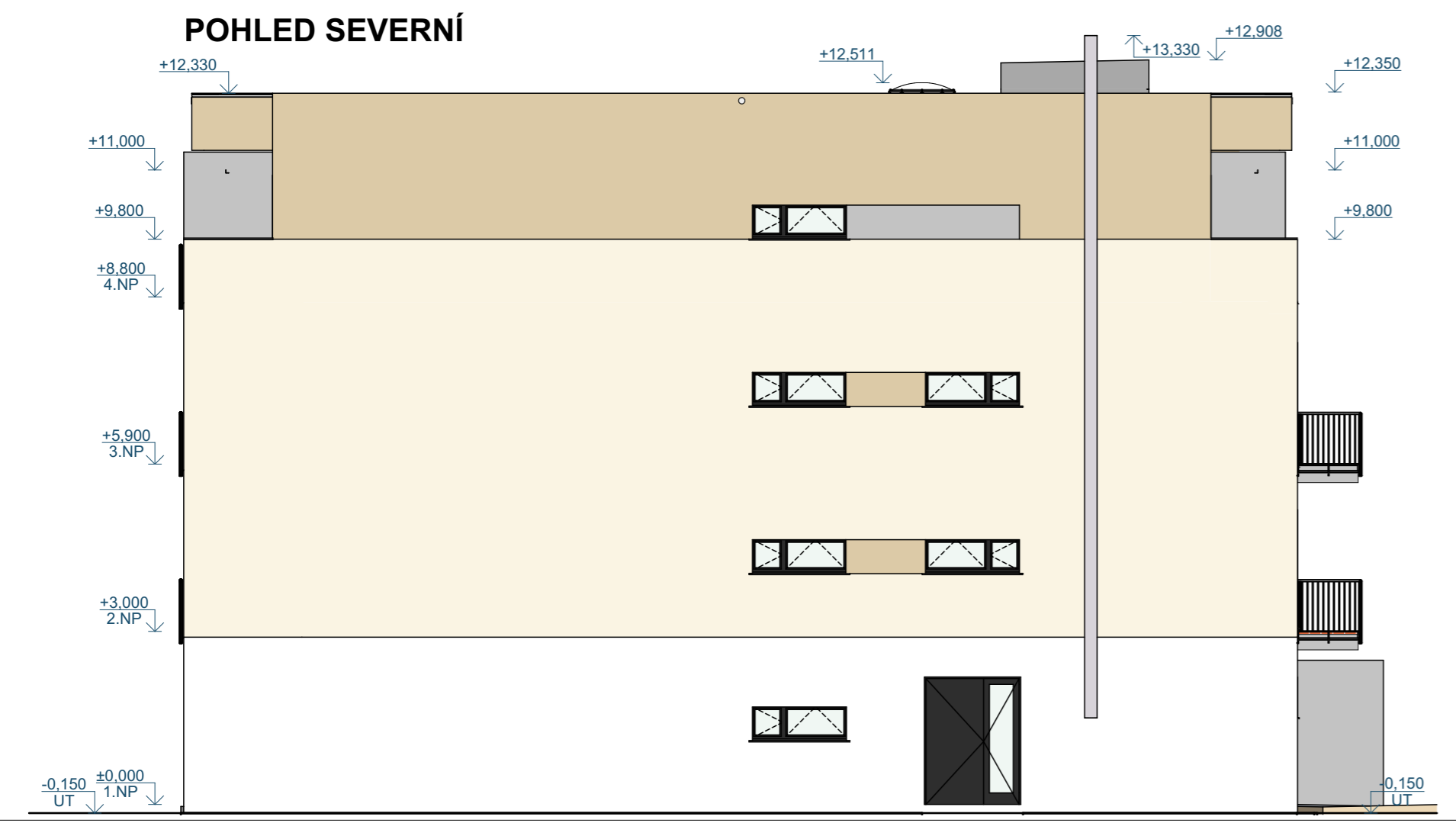
DATUM  
 ÚNOR 2020

MĚŘÍTKO

**1:100**

STUPEŇ

**DpVSP**



#### LEGENDA POVRCHŮ

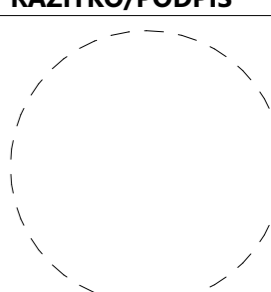
- OMÍTKA - SVĚTLÉ HNĚDÁ IMITACE TEXTURY DŘEVA
- OMÍTKA - ODSTÍN 9001
- OMÍTKA - ODSTÍN RAL 7038
- OMÍTKA - ODSTÍN RAL 9010
- SKLO - ČIRÉ
- VÝPLNĚ OTVORŮ - ODSTÍN RAL 7016

#### POZNÁMKA

- TATO DOKUMENTACE JE ZPRACOVÁNA V ROZSAHU PRO VYDÁNÍ SPOLEČNÉHO POVOLENÍ  
 - TATO DOKUMENTACE JE AUTORSKÝM DÍLEM A MŮŽE BÝT UŽITA VÝHRADNĚ K ÚČELU NA NÍ UVEDENÉMU A SMLUVNĚ DOHODNUTÉMU MEZI AUTOREM A OBJEDNATELEM

0,000 = 188,400 m n. m. Bpv

NÁZEV PROJEKTU <b>Bytový dům „A“ Pohořelice</b>	
MÍSTO STAVBY p.č 389/1, 389/21 kú: Pohořelice nad Jihlavou (724866)	
INVESTOR Město Pohořelice Videňská 699, 691 23 Pohořelice	
OBJEKT Dokumentace stavebního objektu	
ČÁST PROJEKTU <b>Architektonicko stavební řešení</b>	
NÁZEV <b>Pohled západní a severní - barevné řešení</b>	ČÍSLO <b>D.1.1.12</b>

RAZÍTKO/PODPIS	PARÉ
	

<b>GARANT projekt s.r.o.</b>	
Staňkova 103/18, 602 00 Brno IČ: 06722865, DIČ: CZ06722865 E-mail: info@garantprojekt.cz mob.: 608 213 528 web: garantprojekt.cz	
AUTORIZOVANÝ PROJEKTANT	Ing. Stanislav Smolík č. autorizace 1006132
HLAVNÍ INŽENÝR PROJEKTU	Ing. Michal Novák
VYPRACOVAL	Ing. Pavel Vonděl
ČÍSLO ZAKÁZKY GP201928	DATUM ÚNOR 2020
MĚŘÍTKO 1:100	STUPEŇ DpVSP