



Zákaznické číslo:

Příloha č. 4 ke smlouvě o dodávce tepelné energie č.: 68071397\_2

## Ceník tepelné energie pro odběratele tepelné energie na primární části soustavy

**odběratel: Krajské ředitelství policie Ústeckého kraje**

**odběrné místo: Seznam odběrných míst je v příloze**

platná od: 1. 1. 2022

Cenová lokalita: ÚSTÍ NAD LABEM, TRMICE

Cena za dodávku tepelné energie je určena kalkulací:

Typ tarifu H33P1\_02

**1. Cena pro bytové odběry** při odběru z primární sítě činí:

základní cena bez DPH: 464,41 Kč/GJ

k ceně bude připočtena DPH dle platné legislativy

**2. Cena pro nebytové odběry** při odběru z primární sítě činí:

základní cena bez DPH: 464,41 Kč/GJ

k ceně bude připočtena DPH dle platné legislativy

**3. Cena při odběru teplotnosného média**

základní cena bez DPH: 95,43 Kč/m<sup>3</sup>

k ceně bude připočtena DPH dle platné legislativy

**4. Služby poskytnuté při** odstavování a připojování odběrného místa při porušení smlouvy:

základní cena bez DPH: 1.600,00 Kč/Zásah

k ceně bude připočtena DPH dle platné legislativy

**5. Služby poskytnuté při** výjezdu dodavatele z důvodů na straně odběratele:

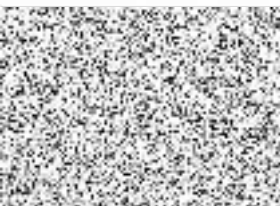
základní cena bez DPH: 490,00 Kč/Zásah

k ceně bude připočtena DPH dle platné legislativy

**6. Cenové změny**

Změny ceny tepelné energie budou provedeny v souladu s předpisy ERÚ a s příslušnými ustanoveními této smlouvy.

Dodavatel:  
V Ústí nad Labem  
Dne: 13. 12. 2021



Ing. Jan Nechvátal  
předseda představenstva  
ČEZ Teplárenská, a.s.



Ing. Radim Sobotík, MBA  
místopředseda představenstva  
ČEZ Teplárenská, a.s.

Odběratel:  
V *ML*  
Dne:

- 3 - 01 - 2022





**Seznam OM**

0101486983	
0101487677	
0101487689	
0101487693	
0101494702	
0101490137	
0101491851	
0101492009	
0101492023	
0101517116	



Zákaznické číslo:

Příloha č. 4 ke smlouvě o dodávce tepelné energie č.: 68071397\_2

## Ceník tepelné energie pro odběratele tepelné energie na sekundární části soustavy

**odběratel: Krajské ředitelství policie Ústeckého kraje**

**odběrné místo: 0101487950**

platná od: 1. 1. 2022

Cenová Lokalita: ÚSTÍ NAD LABEM, TRMICE

Cena za dodávku tepelné energie je určena kalkulací.

Typ tarifu H33S0\_02

### Cena tepelné energie na vstupu do zúčtovací jednotky

#### 1. Cena pro bytové odběry:

základní cena bez DPH:

590,00 Kč/GJ

k ceně bude připočtena DPH dle platné legislativy

#### 2. Cena pro nebytové odběry:

základní cena bez DPH:

590,00 Kč/GJ

k ceně bude připočtena DPH dle platné legislativy

#### 3. Služby poskytnuté při odstavování a připojování odběrného místa při porušení smlouvy:

základní cena bez DPH:

1.600,00 Kč/Zásah

k ceně bude připočtena DPH dle platné legislativy

#### 4. Služby poskytnuté při výjezdu dodavatele z důvodů na straně odběratele:

základní cena bez DPH:

490,00 Kč/Zásah

k ceně bude připočtena DPH dle platné legislativy

#### 5. Cenové změny

Změny ceny tepelné energie budou provedeny v souladu s předpisy ERÚ a s příslušnými ustanoveními této smlouvy.

Dodavatel:  
V Ústí nad Labem  
Dne: 13. 12. 2021

Odběratel:  
V   
Dne:



Ing. Ján Nechvátal  
předseda představenstva  
ČEZ Teplárenská, a.s.



- 3 - 01 - 2022



Ing. Radim Sobotik, MBA  
místopředseda představenstva  
ČEZ Teplárenská, a.s.