

CETIN

Technické řešení I

INVESTIČNÍ AKCE

Kategorie AN – Přístupová síť
Podkategorie VPI - metalické kabelové přístupové sítě
Číslo SAP
Číslo interní
Schvalování akce 2-kolové schvalování
Název

VPIČ OLOMOUC, TR. MÍRU KOMUNIKACE SB/DVUR

Budoucí uživatel	NO-OS	
Investor	MAGISTRÁT MĚSTA OLOMOUCE, HYNÁISOVA 10 779 11 OLOMOUC	
Zpracovatel	MULTINET, s.r.o.	Ing. Aleš Jurečka
Předkladatel	VEGACOM, a.s.	Pavel Sedlář
Schvaluje		Miroslav Kot Petr Truhlář Martin Hupšil

1. Souhrnná zpráva

1.1 Základní údaje

Identifikační údaje

Název:	VPIC OLOMOUC, TR.MÍRU,KOMUNIKACE SB.DVŮR
Kategorie:	AN – Přístupová síť
Podkategorie:	VPI – Metal. kab přístupová síť
Typ investice:	Přeložka
Důvod I:	
Číslo interní:	
Prvek SPP:	
ABC:	
HOST:	
ATÚ:	

Kapacitní údaje

	Průměrný náklad na:
100800_Délka HDPE trubek pro OK	0 km
100200_Délka metalických kabelů	0 km
100700_Délka nadzemní tratě	0 km
100100_Délka párů v metalických kabelech	0 km
100300_Délka výkopů vč. podvrstů a přechodů	0 km
Páry vyvedené na hlavní rozvaděč ústí.	0 pár
100400_Páry zakončené v účast. rozvaděčích	0 pár
100900_Počet bytových domů	0 BD
101100_Počet bytových jednotek v bytových domech	0 bj
100500_Počet rodinných domů	0 RD
100600_Počet bytových jednotek v rodinných domech	0 bj

Požadavky:

Název polygonu: VPIC OLOMOUC, TR.MÍRU,KOMUNIKACE SB.DVŮR

Termíny:

Platnost ÚR od:	Na překládku není žádný stavební titul. Zajistí CETIN.
Nabytí právní moci ÚR:	
Plánované zahájení přípravy:	11/2021, nutno zpracovat realizační PD, uzavřít SoSB o zřízení služebnosti, vyřídít územní projednání
Plánované ukončení přípravy:
Plánované zahájení realizace:	Předpoklad 2022
Plánované ukončení realizace:	Dle požadavku investora
Nabídka k přeřmce (Plán):

1.2 Účel stavby:

CTN stavby "VPIC OLOMOUC, TR.MÍRU,KOMUNIKACE SB.DVŮR"

Předmětem stavby je přeložka sítě elektronických komunikací, kterou si vynutí realizace stavby:
„Tř. Míru, komunikace ke sběrovému dvoru“.

2 Technická zpráva

2.1 Vstupní podklady:

Poptávka VEGACOM, podklady GWS, projekt generálního projektanta stavby.

2.2 Navrhované řešení:

Stávající stav:

V oblasti projektovaných úprav se nachází síť elektronických komunikací společnosti CETIN. Dotčen bude metalický zemní kabel TCEPKPFLE 10XN08, ze kterého je napojeno:

- HSU OLST103 na dřevěném Jp sloupu s kotvou,
- UR OLST102 (kamenosochařství)

Z HSU vedou do krematoria dva samonosné kabely TCEKFLES 1XN06. Poloha sloupu v dokumentaci CETINU je v polohopisu i schématu zakreslena ve špatné pozici. Chybně je zakreslen i obrys budovy krematoria, který nesouhlasí s katastrální mapou.

Technické řešení:

V rámci projektovaných úprav bude rozšířena komunikace, odstraněn vodárenský objekt (vedle něhož stojí Jp s HSU). Stávající asfaltový chodník mezi hřbitovní zdí a komunikací bude nahrazen pásem volného terénu s výsadbou popínavých rostlin. Tento pás bude užší, než je stávající chodník.

Nový silniční obrubník s přídlažbou je navržen nad stávající trasou kabelu 10XN08 a v místě sloupu s HSU. Proto bude kabel přeložen na druhou stranu komunikace do volného pásu podél hřbitovní zdi. Nová trasa vede až k sběrovému dvoru. Překříží jeho vjezd a v asfaltovém chodníku je vedena až na úroveň budovy. Pak překopem překříží asfaltovou komunikaci (bude zde nový asfaltobetonový kryt na podkladních vrstvách původní vozovky). Za komunikací a parkovací plochou se trasa vrátí ve volném terénu zpět a v místě stávající spojky bude přeložka ukončena.

Kabel 10XN08 bude v celé délce přeložky uložen do chráničky 110 mm. V komunikaci a vjezdu v PE, ve zbývajících úsecích do HGR.

V souběhu s trasou přeložky je navrženo i nové veřejné osvětlení (kabel a svítidla). Při realizaci je nutná koordinace.

Napojení krematoria samonosným vedením včetně sloupu bude zrušeno. Úzký prostor mezi komunikací a hřbitovní zdí neumožní postavení sloupu a jeho kotvy. Proto je navrženo nové napojení úložným kabelem. Dělicí spojka bude v poloze, ze které bude možné projít pod hřbitovní zdí (protlakem PE 110 mm) a dále pokračovat v asfaltovém chodníku až k zadnímu traktu budovy krematoria. Zde bude přípojka ukončena účastnickým rozvaděčem MRK 20 LSA+. Poloha (na fasádě/uvnitř za zdí) bude upřesněna v dalším stupni PD.

V přípojce bude použit kabel TCEPKPFLE 5XN06. V celé trase bude uložen do HGR chráničky 110 mm.

Před záhozem bude TD a PTD (správce sítě CETIN) přizván ke kontrole kabelů. Povolení záhozu bude zapsáno ve stavebním deníku. Stavbu je nutno koordinovat s generálním dodavatelem stavby.

Řešení podle směrnice TM000072: model 6 – bez dodatečně vkládaných spojek.

Trasa kabelu je v kat. území Neředín, Řepčín.

Generální projektant nemá ve své dokumentaci pro přeložku samostatný stavební objekt.

Před realizací stavby bude zpracována a schválena PD.

Pro přípojku je třeba provést geodetické předměření pro PD.

Investor požaduje vyřízení územního řízení na přeložku.

Bude uzavřena smlouva o smlouvě budoucí o zřízení VBŘ s vlastníkem dotčených parcel.

Po realizaci stavby pak bude provedeno geodetické zaměření skutečného stavu podle platných předpisů, bude vyhotoven geometrický plán, uzavřena konečná smlouva o VBŘ a zavkládáno VBŘ do KN.

2.3 Popis tras

viz polohopis

VVN: ne

El. trakce: ne

Vodní toky: ne

2.4 Použitá technologie:

Kabely: TCEPKPFLE

Kabelové soubory a přechody přes komunikace budou označeny Mini markery 3M, typ 1255.

2.5 Použité předpisy:

TPP 2001-1 (TP 69 a) - Výstavba přístupových sítí č. I

TPP 2001-1 (TP 69 b) - Výstavba přístupových sítí č. II

TPP 2001-1 (TP 69 c) - Výstavba přístupových sítí č. III

TA 10 (I.-III) - Stavba nadzemních sítí

ČSN 736005 - Prostorové uspořádání sítí technického vybavení

ČSN 33405 - Podzemní sdělovací vedení

ČSN 341100 - Křižovatky a souběhy vedení

POS 65-2001

Na metalických kabelech, u kterých dojde k rozpojení, bude po ukončení stavby provedeno závěrečné měření dle předpisu TPP2001- 4 a TI 14 - měření K 1 a stínění kabelu proti zemi a kontinuitu stínění proti provoznímu páru.

Dokumentace skutečného provedení bude zpracována dle směrnice TD000002 v aktuální verzi včetně geodetického zaměření.

2.6 Koordinace:

Navrhovaná trasa přeložky bude koordinována s generálním dodavatelem stavby.

2.7 Ostatní:

Kontakty

stavebník:

Magistrát města Olomouce, Hynaisova 10 779 11 Olomouc

Odbor dopravy a územního rozvoje, oddělení majetkové správy a údržby komunikací

Ing. Zdeňka Gajdošová, stavební technik, tel.: 588 488 454, 603 198 188, zdenka.gajdosova@olomouc.eu

e-mail, na který se bude zasílat návrh překládky: zdenka.gajdosova@olomouc.eu

Kontaktní osoba za žadatele: viz.stavebník

gen. projektant:

Ing. Tomáš Tužín, Trávník 1315/28, 750 02 Přerov,

tel. 777 631 395, tomas.tuzin@post.cz, IČ 01788205

Projektový koordinátor CETIN: Petr Truhlář, tel. 602 721 590

Zpracovatel CTN: MULTINET, s.r.o. – Ing. Aleš Jurečka, tel. 724 227 769

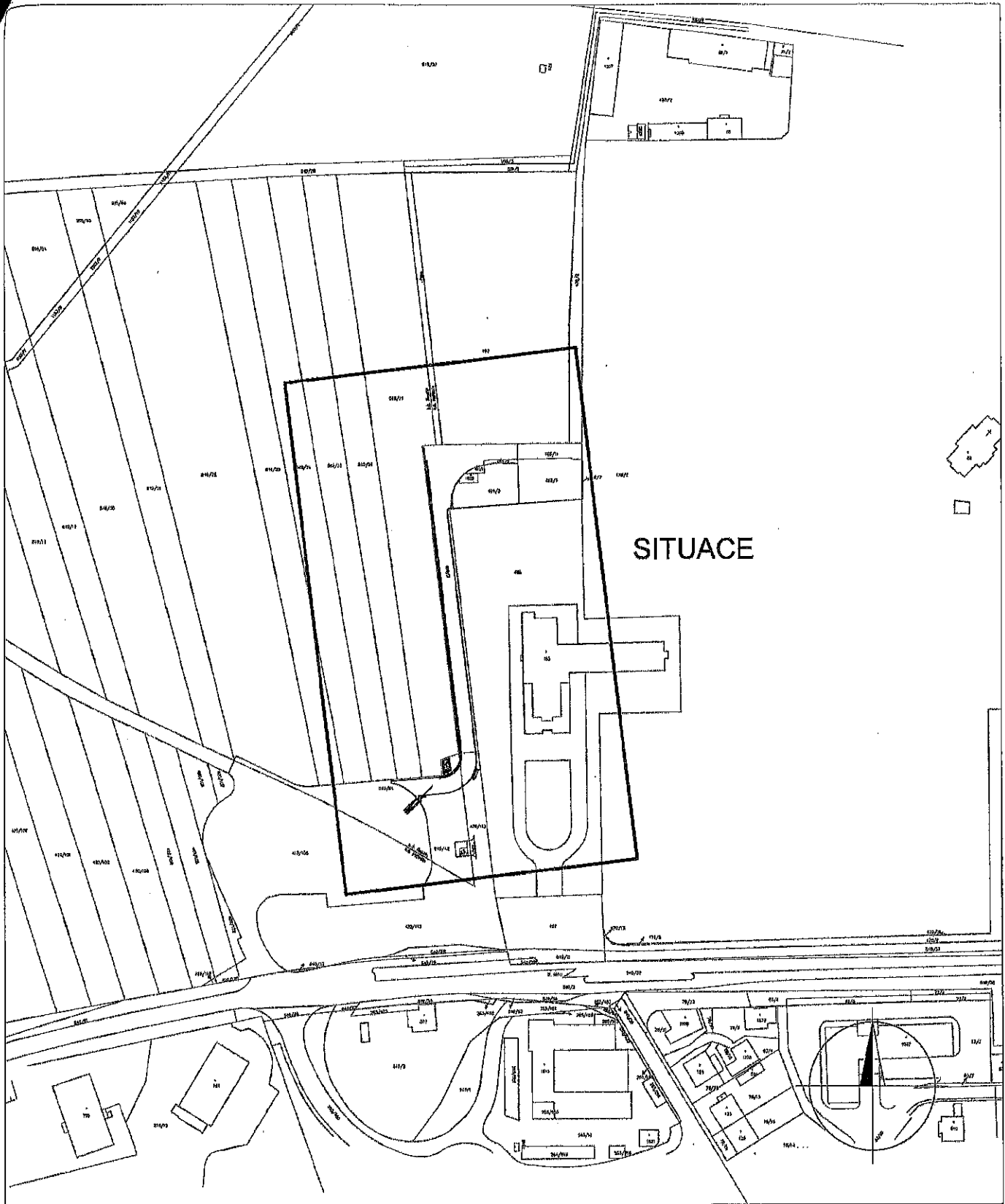
Při provádění prací je třeba dodržovat zákon č. 251/2005 o inspekci práce, směrnici BOZP č. 595 a stavební zákon č. 183/2006 a jeho prováděcí předpisy.


3. Podmínující, související a navazující stavby nejsou.

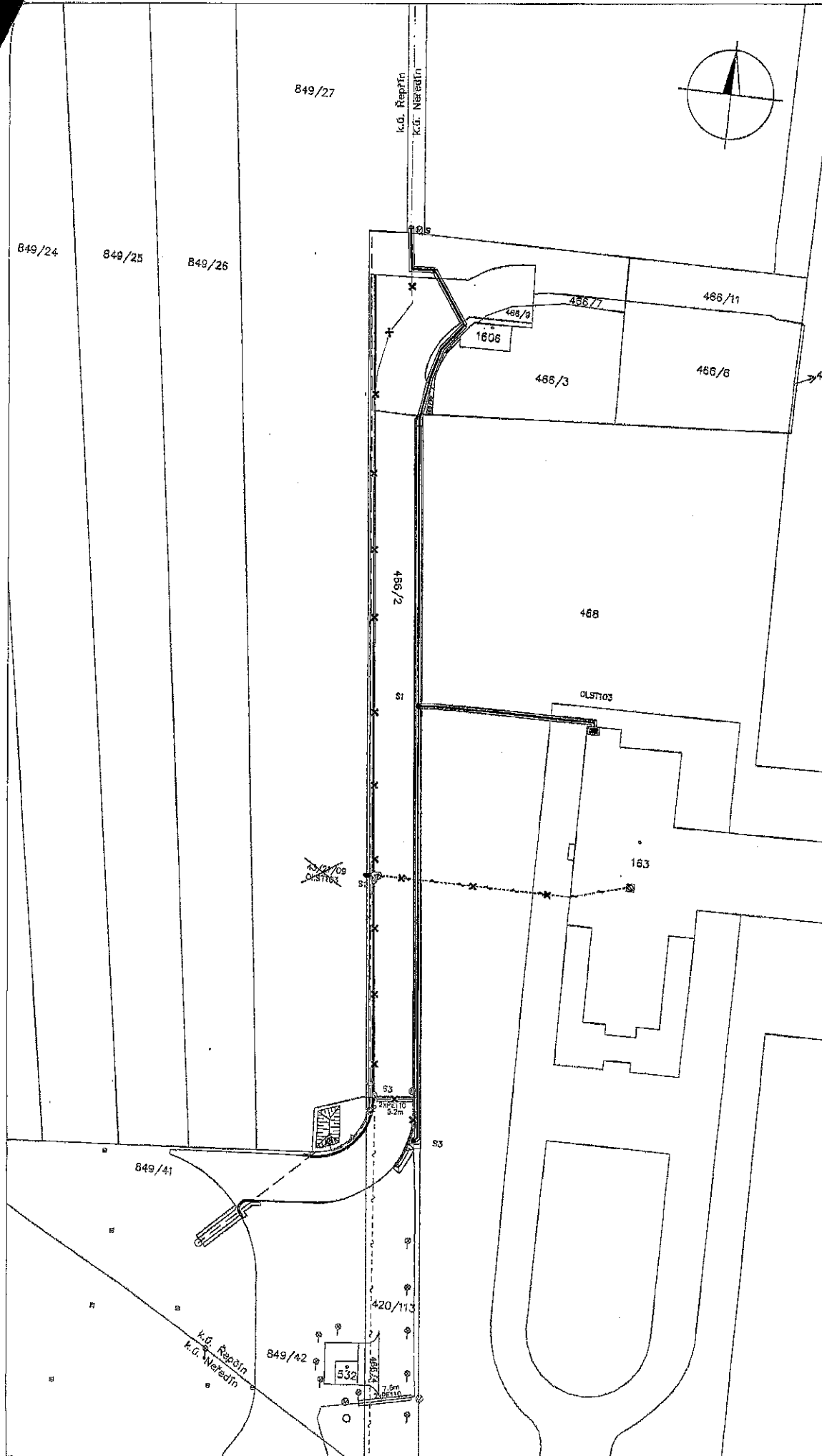
4. Vyjádření a záznamy – viz příloha.

5. Přílohy

Název přílohy	Stupeň
Přehledová situace	CTN
Situace - katastrální mapa	CTN
Schéma	CTN
Vyjádření SEK č.j. 828152/21	CTN
Poznámky k PPD	CTN
Výpis KN	CTN
Kalkulace nákladů, rámcový zhotovitel	CTN
Kalkulace nákladů, projekční příprava	CTN



VYPRACOVAL	ING. JUREČKA	AUTORIZ.ING.	ING. KAREL	 s.r.o. Farského 43/4, OLOMOUČ www.multinet.cz			
MÍSTO	OLOMOUČ	KRAJ	OLOMOUČSKÝ				
INVESTOR	Magistrát města Olomouce, Hynaisova 10 779 11 Olomouc			ÚČEL	CTN	MĚŘÍTKO	1:2000
STAVBA	VPIC Olomouc, Tř.Míru, komunikace sb.dvůr			ARCH.Č.	P 56-21	DATUM	11/21
VÝKRES	PŘEHLEDOVÁ SITUACE			Č.VÝK.	0		



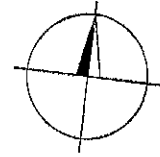
VPRAVOVAL	ING. JUREČKA	AUTORIZING	ING. KAREL
MÍSTO	OLOMOUČ	KRAJ	OLOMOUČSKÝ
INVESTOR	Městské město Olomouce, Hýnská 10 779 11 Olomouc		
STAVBA	VPIC Olomouc, Tr.Míru,komunikace sb.dvůr		
VPŘES	SITUACE - KATASTRÁLNÍ MAPA		
	Č.ÚK.	Č.ÚK.	1

s.r.o.

 Farského 43/4, OLOMOUČ

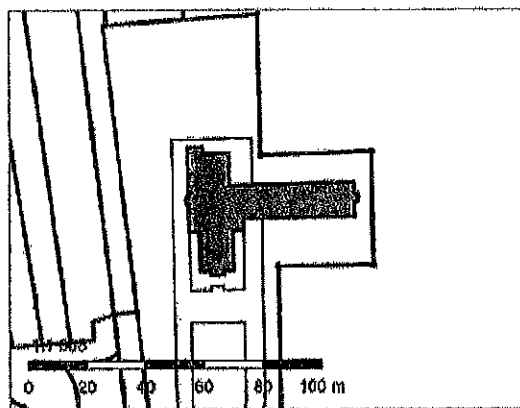
 www.multinet.cz

- MET.KABELY, CHRÁNIČKA
 CHRÁNIČKA
- NOVE OBJEKTY
- NEUVEDENO VE SCHÉMATU
- SAMONOSNÉ KABELY
- PŘEKLÁDANÉ KABELY



Informace o pozemku

Parcelní číslo:	st. 163 ↗
Obec:	Olomouc [500496] ↗
Katastrální území:	Neředín [710687]
Číslo LV:	10001
Výměra [m ²]:	1026
Typ parcely:	Parcela katastru nemovitostí
Mapový list:	
Určení výměry:	Ze souřadnic v S-JTSK
Druh pozemku:	zastavěná plocha a nádvoří



Součástí je stavba

Budova bez čísla popisného nebo evidenčního:	jiná stavba
Stavba stojí na pozemku:	p. č. st. 163

Vlastníci, jiní oprávnění

Vlastnické právo	Podíl
Statutární město Olomouc, Horní náměstí 583, 77900 Olomouc	

Způsob ochrany nemovitosti

Nejsou evidovány žádné způsoby ochrany.

Seznam BPEJ

Parcela nemá evidované BPEJ.

Omezení vlastnického práva

Nejsou evidována žádná omezení.

Jiné zápisy

TYP
Změna výměr obnovou operátu
Změna číslování parcel

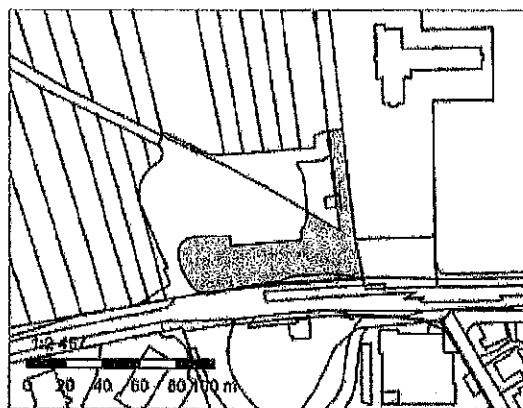
Řízení, v rámci kterých byl k nemovitosti zapsán cenový údaj

Nemovitost je v územním obvodu, kde státní správu katastru nemovitostí ČR vykonává [Katastrální úřad pro Olomoucký kraj, Katastrální pracoviště Olomouc](#) [↗](#)

Zobrazené údaje mají informativní charakter. Platnost dat k 19.11.2021 08:00.

Informace o pozemku

Parcelní číslo:	420/113 ^č
Obec:	Olomouc [500496] ^č
Katastrální území:	Neředín [710687]
Číslo LV:	10001
Výměra [m ²]:	2727
Typ parcely:	Parcela katastru nemovitostí
Mapový list:	
Určení výměry:	Ze souřadnic v S-JTSK
Způsob využití:	ostatní komunikace
Druh pozemku:	ostatní plocha



Vlastníci, jiní oprávnění

Vlastnická právo	Podíl
Statutární město Olomouc, Horní náměstí 583, 77900 Olomouc	

Způsob ochrany nemovitosti

Nejsou evidovány žádné způsoby ochrany.

Seznam BPEJ

Parcela nemá evidované BPEJ.

Omezení vlastnického práva

Nejsou evidována žádná omezení.

Jiné zápisy

TYP
Změna výměr obnovou operátu
Změna číslování parcel

^č Řízení, v rámci kterých byl k nemovitosti zapsán cenový údaj

Nemovitost je v územním obvodu, kde státní správu katastru nemovitostí ČR vykonává [Katastrální úřad pro Olomoucký kraj, Katastrální pracoviště Olomouc^č](#)

Zobrazené údaje mají informativní charakter. Platnost dat k 19.11.2021 08:00.

Informace o pozemku

Parcelní číslo:	466/1
Obec:	Olomouc [500496]
Katastrální území:	Neředín [710687]
Číslo LV:	10001
Výměra [m ²]:	274
Typ parcely:	Parcela katastru nemovitostí
Mapový list:	
Určení výměry:	Graficky nebo v digitalizované mapě
Způsob využití:	ostatní komunikace
Druh pozemku:	ostatní plocha

Vlastníci, jiná oprávnění

Vlastnické právo	Podíl
Statutární město Olomouc, Horní náměstí 583, 77900 Olomouc	

Způsob ochrany nemovitosti

Nejsou evidovány žádné způsoby ochrany.

Seznam BPEJ

Parcela nemá evidované BPEJ.

Omezení vlastnického práva

Nejsou evidována žádná omezení.

Jiné zápisy

TYP
Změna výměr obnovou operátu
Změna číslování parcel

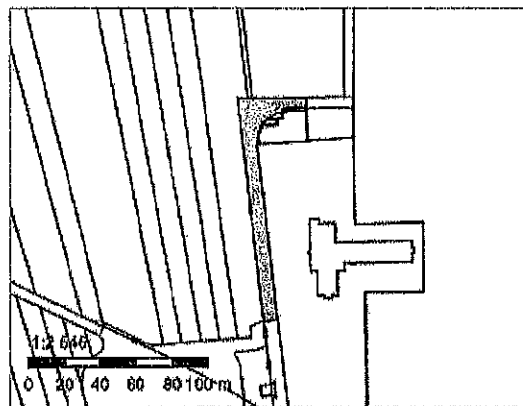
* Řízení, v rámci kterých byl k nemovitosti zapsán cenový údaj

Nemovitost je v územním obvodu, kde státní správu katastru nemovitostí ČR vykonává [Katastrální úřad pro Olomoucký kraj, Katastrální pracoviště Olomouc](#)

Zobrazené údaje mají informativní charakter. Platnost dat k 19.11.2021 08:00.

Informace o pozemku

Parcelní číslo:	<u>466/2</u> ^č
Obec:	<u>Olomouc</u> [500496] ^č
Katastrální území:	<u>Neředín</u> [710687]
Číslo LV:	<u>10001</u>
Výměra [m ²]:	1240
Typ parcely:	Parcela katastru nemovitostí
Mapový list:	
Určení výměry:	Graficky nebo v digitalizované mapě
Způsob využití:	manipulační plocha
Druh pozemku:	ostatní plocha



Vlastníci, jiní oprávnění

Vlastnické právo	Podíl
Statutární město Olomouc, Horní náměstí 583, 77900 Olomouc	

Způsob ochrany nemovitosti

Nejsou evidovány žádné způsoby ochrany.

Seznam BPEJ

Parcela nemá evidované BPEJ.

Omezení vlastnického práva

Nejsou evidována žádná omezení.

Jiné zápisy

TYP
Změna výměr obnovou operátu
Změna číslování parcel

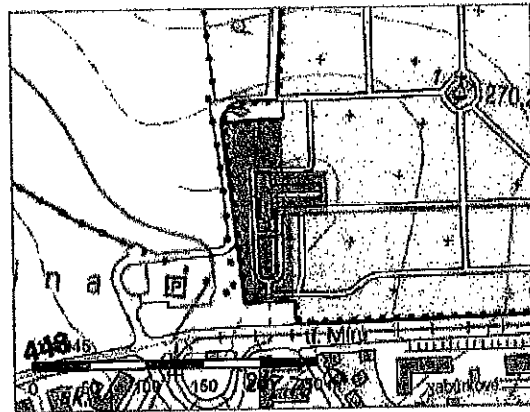
Řízení, v rámci kterých byl k nemovitosti zapsán cenový údaj

Nemovitost je v územním obvodu, kde státní správu katastru nemovitostí ČR vykonává Katastrální úřad pro Olomoucký kraj, Katastrální pracoviště Olomouc ^č

Zobrazené údaje mají informativní charakter. Platnost dat k 19.11.2021 08:00.

Informace o pozemku

Parcelní číslo:	468 ²
Obec:	Olomouc [500496] ²
Katastrální území:	Neředín [710687]
Číslo LV:	3747
Výměra [m ²]:	7705
Typ parcely:	Parcela katastru nemovitostí
Mapový list:	
Určení výměry:	Ze souřadnic v S-JTSK
Způsob využití:	pohřebiště
Druh pozemku:	ostatní plocha



Vlastníci, jiní oprávnění

Vlastnické právo	Podíl
Statutární město Olomouc, Horní náměstí 583, 77900 Olomouc	
Správa nemovitostí ve vlastnictví obce	Podíl
Hřbitovy města Olomouce, příspěvková organizace, tř. Míru 138/102, Neředín, 77900 Olomouc	

Způsob ochrany nemovitosti

Nejsou evidovány žádné způsoby ochrany.

Seznam BPEJ

Parcela nemá evidované BPEJ.

Omezení vlastnického práva

Nejsou evidována žádná omezení.

Jiné zápisy

Nejsou evidovány žádné jiné zápisy.

➤ Řízení, v rámci kterých byl k nemovitosti zapsán cenový údaj

Nemovitost je v územním obvodu, kde státní správu katastru nemovitostí ČR vykonává Katastrální úřad pro Olomoucký kraj, Katastrální pracoviště Olomouc²

Zobrazené údaje mají informativní charakter. Platnost dat k 19.11.2021 08:00.

Specifikace nákladů_VPIC Olomouc, Tř.Míru,komunikace sb.dvůr

PPD - Propočet projektové dokumentace

Ceník: H VP VEGACOM 2021 - Ostatní STAND. - 2021.11

Položková databáze: 2021.11

Název stavby: VPIC Olomouc, Tř.Míru,komunikace sb.dvůr

Číslo SPP prvku:

Zhotovitel PD: MULTINET, s.r.o.

Rekapitulace nákladů:

PŘÍPRAVA	64 668,50 Kč
ZEMNÍ PRÁCE	193 155,45 Kč
MONTÁŽ	67 924,34 Kč
GEODETICKÉ PRÁCE PŘÍPRAVA	6 109,79 Kč
GEODETICKÉ PRÁCE REALIZACE	12 210,27 Kč
VĚCNÁ BŘEMENA PŘÍPRAVA	3 332,61 Kč
VĚCNÁ BŘEMENA REALIZACE	13 985,88 Kč
PROVOZNÍ PRÁCE	0,00 Kč
MATERIÁL DOD. CETIN	0,00 Kč
MATERIÁL VYŘAZENÝ	0,00 Kč
MATERIÁL ZHOTOVITELE - Vykazovaný	35 737,59 Kč
MATERIÁL ZHOTOVITELE - Nevykazovaný	0,00 Kč
POPLATKY	1 000,00 Kč

Celkové náklady: 398 124,43 Kč

STAVEBNÍ ČINNOST 315 927,17 Kč

NESTAVEBNÍ ČINNOST 81 197,26 Kč

Seznam položek

Číslo SAP	Stavební činnost	Název položky	Množství	Celková cena
PŘÍPRAVA				
958210		Návrh cenový a technický bez projednání	1.00 ks	6 171,50 Kč
953634		Projekt tlkm línlové metalické sítě	1.00 ks	22 537,00 Kč
		zóna I, 0,1-0,4 km		
954635		Získání pravomocného rozhodnutí o umístění stavby územní rozhodnutí do 500 m	1.00 ks	35 960,00 Kč
ZEMNÍ PRÁCE				
954968 S		Podvrst neřízený do 150 mm	3.00 m	6 050,43 Kč
954970 S		Pokládka PE nebo vrapované chráničky	168.00 m	4 015,20 Kč
951575 S		Průraz zdívek betonovým tl. od 300 do 600 mm	1.00 ks	900,84 Kč
951549 S		Přesun lávky přechodové z ocelové desky	2.00 ks	80,66 Kč
955577 S		Rýha v chodníku 35/50-70	10.00 m	5 876,10 Kč
952359 S		Rýha v chodníku betonové desky 35/50-70	4.00 m	3 025,04 Kč
954951 S		Rýha v chodníku litý asfalt 35/50-70	133.00 m	135 433,90 Kč
954952 S		Rýha ve vozovce litý asfalt 50/130	16.00 m	33 968,00 Kč
955053 S		Vytyčení trasy v zastavěném terénu	166.00 m	2 003,62 Kč
954972 S		Znovuosazení obrubníků chodníkových	6.00 m	1 532,76 Kč
951349 S		Zřízení a odstr.přech.lávky z ocel.desky	2.00 ks	268,90 Kč
MONTÁŽ				
955019 S		Demontáž jednod.patkov.stož.s kotvou	1.00 ks	2 886,19 Kč
955311 S		Demontáž skříň.rozv.na omítku do 10 čtyř.	1.00 ks	177,96 Kč
955078 S		Demontáž spojky hmcové	1.00 ks	424,38 Kč
952649 S		Měření stejnosměrné během stavby- první čtyřka	2.00 ks	355,92 Kč
952650 S		Měření stejnosměrné během stavby - další čtyřka	8.00 ks	328,56 Kč
952644 S		Měření střídavé během stavby - další čtyřka	8.00 ks	219,04 Kč
952643 S		Měření střídavé během stavby - první čtyřka	2.00 ks	191,64 Kč
952647 S		Měření útlumu během stavby- první čtyřka	2.00 ks	355,92 Kč
954999 S		Montáž jedné čtyřky s jednostr.číslování	25.00 ks	684,50 Kč
955268 S		Montáž podzemní tratě síťové metalické	6200.00 JV	6 200,00 Kč
		koordinace se stavbou		
955292 S		Montáž rozvaděče skříň.zasek.do 50 čtyř.	1.00 ks	1 463,84 Kč
955281 S		Montáž spojky smršťitelné do 50 čtyřek	3.00 ks	3 901,59 Kč
955266 S		Montáž trubky ochranné	2480.00 JV	2 480,00 Kč
		vnitřní rozvod, montáž+materiál		
954990 S		Montáž úložných kabelů do 15 XN	200.00 m	4 666,00 Kč

955303 S	Montáž uzemnění venkovního rozvaděče	1.00 ks	1 248,57 Kč	
956276 S	Příprava trasy s lištami na zeď pro síť LAN	20.00 m	5 900,00 Kč	
957753 S	Realizace tratě síťové dohodou	13640.00 JV	13 640,00 Kč	
	rozpočtová rezerva			
955298 S	Ukončení jedné čtyřky v rozvaděči	5.00 ks	136,90 Kč	
955259 S	Ukončení kabelu v rozvaděči	1.00 ks	397,00 Kč	
958469 S	Uvedení stavby do provozu	5262.56 JV	5 262,56 Kč	
	kolaudace			
955630 S	Vyhledání průběhu tlk. kabelu při výstavbě	1.00 ks	1 221,19 Kč	
958556 S	Zpracování dok. skut. provedení nad 50 m	1.00 ks	5 749,37 Kč	
955022 S	Zrušení samonosných kabelů do 5 XN	90.00 m	2 099,70 Kč	
955066 S	Zrušení spojky smrštitelné do 50 čtyř.	5.00 ks	4 517,65 Kč	
955081 S	Zrušení ukončení jedné čtyřky v rozvad.	2.00 ks	38,26 Kč	
955083 S	Zrušení ukončení kabelu v rozvaděči	2.00 ks	328,54 Kč	
955040 S	Zrušení úložných kabelů do 15 XN	145.00 m	2 186,60 Kč	
955097 S	Zrušení uzemnění venkovního rozvaděče	1.00 ks	862,46 Kč	
GEODETIKÉ PRÁCE PŘÍPRAVA				
956278	Předměření trasy do 100 m	1.00 ks	6 109,79 Kč	
GEODETIKÉ PRÁCE REALIZACE				
956283 S	Doměření trasy nad 100 m do 1km	66.00 m	1 140,48 Kč	
956282 S	Doměření trasy nad 100 m do 1km pevná částka	1.00 ks	6 109,79 Kč	
955278 S	Provedení geodetického měření pro tratě síťové	4960.00 JV	4 960,00 Kč	
	Vytyčení trasy podle geo bodů			
VĚCNÁ BŘEMENA PŘÍPRAVA				
955313	Uzavření smí. o SB o VBŘ	1.00 ks	3 332,61 Kč	
VĚCNÁ BŘEMENA REALIZACE				
958747 S	Plán geom.pro VBŘ do 200m vč.(kus=100m)	2.00 ks	7 899,52 Kč	
954830	Projednání Smlouvy o zřízení věcného břemene	100.00 JV	100,00 Kč	
	náhrady za SoSB - odhadované			
	Přesná výše náhrad za zřízení služebnosti (věcného břemene) nebo způsob jejího určení, bude známa po uzavření smlouvy o smlouvě budoucí o zřízení služebnosti se všemi vlastními dotčených nemovitostí.			
955315	Uzavření smí.na zákl.SSB a přípr.vkl.VBŘ	1.00 ks	2 592,03 Kč	
958085	Zajištění vkladu/výmazu věcného břemene do/z KN	1.00 ks	3 394,33 Kč	
POPLATKY				
955368	Poplatky k podzemním tratím síť.optickým	1000.00 JV	1 000,00 Kč	
	správní poplatek za úz. rozhodnutí			
	Limitka materiálu			
Číslo SAP	Stavební činnost	Název položky	Množství	Celková cena
MATERIÁL ZHOTOVITELE - Vykazovaný				
306577 S		Bleskojistka třípólová 230V 10A/10kA	4.00 ks	189,40 Kč
303918 S		Deska krycí plast. 300x1000 mm	12.00 ks	456,24 Kč
303795 S		Fólie výstražná 220mm PE oranžová	32.00 m	122,88 Kč
303813 S		Fólie výstražná 330mm PE oranžová	147.00 m	649,74 Kč
303777 S		Fólie výstražná 80mm PE červenobílá	400.00 m	916,00 Kč
300127 S		Kabel plastový TCEPKPFL 10x4x0,8	160.00 m	16 054,40 Kč
300117 S		Kabel plastový TCEPKPFL 5x4x0,6	40.00 m	1 493,60 Kč
302532 S		Miní Marker 1255 80-6102-2191-5	4.00 ks	923,28 Kč
312425 S		Modul konektor. 9700-10P	5.00 ks	115,30 Kč
309931 S		Pásek uzemňovací 30x4 mm FeZn 1kg=1,05m	25.00 kg	1 663,25 Kč
308707 S		Sběrniče zemnicí 6-tl pólová	1.00 ks	40,38 Kč
325645 S		Skříň rozvaděčeMRK20-QT10-20p-pod o.LSA	1.00 ks	756,26 Kč
407578 S		Souprava čistící 4413L	1.00 ks	638,68 Kč
320312 S		Souprava odbočovací BOKT-5S-43/8-75/15	1.00 ks	146,90 Kč
312863 S		Spojka kabelová XAGA 500 43/8-300/FLE CZ	3.00 ks	1 548,69 Kč
303501 S		Spojka plastová 110/94 mm	9.00 ks	329,94 Kč
309974 S		Svorka zemnicí SR 02 pro pásek 30x4 mm	2.00 ks	89,62 Kč
309992 S		Svorka zemnicí SR 03 pro drát D 6-12mm	2.00 ks	92,34 Kč
309290 S		Svorkovnice LSA zář. rozp. 2/10 60891121-02	1.00 ks	118,36 Kč
302672 S		Trubka PE 110/6,3/6000mm	4.00 ks	3 128,24 Kč
302423 S		Trubka vrapovaná 110/94 s lankem	147.00 m	6 128,43 Kč
302343 S		Trubka vrapovaná 40/32 s lankem	5.00 m	73,35 Kč
303204 S		Vodič prop. SM-clip-volný 85 10114-B5U35	1.00 ks	62,31 Kč
MATERIÁL ZHOTOVITELE - Nevykazovaný				
401883 S		Krabice elektro KO 125E odbočovací	1.00 ks	0,00 Kč

