



KUPNÍ SMLOUVA

č. O07026C/22 - celoroční

uzavřená podle § 2079 Občanského zákoníku (zákon č. 89/2012 Sb.)

Kupující:

Technické služby města Olomouce, a.s.
Zamenhofova 783/34
779 00 Olomouc

IČ: 25826603

DIČ: CZ25826603

Zastoupen ve věcech smluvních:

MUDr. Pavel Hejtmánek, člen představenstva

Prodávající:

CEMEX Czech Republic, s.r.o.
Laurinova 2800/4
155 00 Praha 5

IČ: 27892638

DIČ: CZ27892638

Zastoupen ve věcech smluvních:

Bank.spojení

Číslo účtu:

Zapsáno u: Krajský soud v Ostravě, B 2052

(dále jen kupující)

Zapsáno u: Městský soud v Praze, oddíl C, vložka
124693

(dále jen prodávající)

I. PŘEDMĚT SMLOUVY

1. Předmětem této smlouvy je závazek prodávajícího dodat kupujícímu movitou věc - zboží dle níže uvedené specifikace (dále jen "zboží") a převést na něho vlastnické právo ke zboží a závazek kupujícího zboží převzít a zaplatit kupní cenu. Dále je předmětem této smlouvy závazek prodávajícího poskytnout kupujícímu některé, dále v textu smlouvy přesně specifikované, služby spojené s dodávkou zboží a závazek kupujícího zaplatit cenu za poskytnutí těchto služeb.
2. Dodávky zboží budou realizovány ze závodu prodávajícího:
 - Olomouc (N371)
 - Náklo (N375)

V případě realizace dodávky zboží ze závodu prodávajícího, který není výslovně uveden v této smlouvě, bude tato dodávka kupujícímu účtována dle aktuálně platného ceníku daného závodu.

II. SPECIFIKACE A CENA ZBOŽÍ A SLUŽEB

1. Tato smlouva se uzavírá na dobu určitou: od 10.1.2022 do 31.12.2022, tj. vztahuje se na dodávky uskutečněné prodávajícím pro kupujícího na základě této smlouvy nejpozději dne 31.12.2022. Prodávající se zavazuje po dobu platnosti této smlouvy na základě objednávek kupujícího dodávat zboží a služby uvedené v tomto článku nebo v příslušném ceníku prodávajícího.
2. Níže uvedené ceny zboží, včetně služeb s dodávkou souvisejících, jsou stanoveny dohodou smluvních stran a jsou platné pro všechny závody prodávajícího uvedené v bodu I.

Předmět smlouvy.

3. Specifikace slev na skupiny zboží
 - Cementové zboží: Se slevou 27,00%
4. V případě, že na základě oboustranné dohody prodávající kupujícímu dodá zboží nebo služby jiného druhu, které nejsou v tomto článku výslovně uvedené, bude cena tohoto zboží nebo služeb účtována dle příslušného ceníku prodávajícího pro závod, ze kterého je dodávka realizována.
5. Cena dodaného zboží se stanovuje na základě dodaného množství, druhu a sjednané ceny za m³ s připočtením příplatků uvedených níže nebo vyplývajících z příslušného ceníku. V ceně zboží je započítána cena souhrnných atestů zkoušek pevnosti v tlaku v četnostech předepsaných normou ČSN EN 206, zhotovených laboratoří prodávajícího. Tyto atesty budou předány kupujícímu na vyžádání a po zaplacení příslušných faktur za dodávku zboží.
6. Výše uvedené slevy zboží jsou platné pro všechny závody prodávajícího uvedené v bodu I. Předmět smlouvy. Slevy na ostatní druhy zboží zde neuvedené se kalkulují dle platného ceníku příslušného závodu prodávajícího, ze kterého je realizován odběr. Veškeré druhy zboží budou kupujícímu účtovány **se slevou** z ceníku příslušného závodu prodávajícího, ze kterého je realizován odběr. Ceníky závodů prodávajícího uvedené v bodu 1. Předmět smlouvy jsou nedílnou součástí této smlouvy. Platnost příslušného ceníku je do 30.6.2022 s možností automatického prodloužení do 31.12.2022. V případě nového vydání ceníků budete informováni příslušným obchodním zástupcem a na našich webových stránkách <https://www.cemex.cz/dokumenty-ke-stazeni>
7. Dopravu na staveniště a zpět bude prodávající účtovat dle aktuálně platného ceníku příslušného závodu prodávajícího, a to podle skutečné vzdálenosti na staveniště. V sazbě za dopravu je obsažena nakládka zboží, doprava a vykládka v délce 30 minut. Na dopravu se sleva nevztahuje.
8. Specifikace cen příplatků
 - Výroba z kameniva do 16 mm: 50,00 Kč/m³
 - Výroba z kameniva do 8 mm: 100,00 Kč/m³
 - Recyklační příplatek (likvidace vráceného betonu): 1500,00 Kč/m³
 - Práce přesčas od 18.00 hod do 6.00 hod: 5,00 %
 - Příplatek za sobotu, neděli, svátek: 10,00 %
 - Zimní opatření - v období od 15.11 - 15.3. automaticky a při podmínkách s nízkými a zápornými teplotami (pod +5°C): 130,00 Kč/m³
 - Zdržné na staveništi při překročení 30-ti minutového limitu vykládky (Kč/automíchač/každá započatá 1/4 hodina): 220,00 Kč/15min
 - Environmentální poplatek: 10,00 Kč/m³
9. Ostatní služby a příplatky spojené s dodávkou zboží dle aktuálně platného ceníku příslušného závodu prodávajícího.
10. Všechny ceny uvedené v této smlouvě (i jejich přílohách) jsou ceny bez DPH. Výši DPH bude prodávající účtovat dle platných právních předpisů.

11. Zboží je nutno objednat u prodávajícího nejpozději do 12:00 hodin předcházejícího dne. Dodávky většího rozsahu (nad 50 m³) a dodávky prováděné čerpadly se objednávají minimálně 3 pracovní dny předem a dodávky na sobotu, neděli a dny pracovního klidu nejpozději v předcházející čtvrtek do 12:00 hodin. V případě pozdějších objednávek prodávající nemůže garantovat dodávky v požadovaném množství a čase.
12. V případě pozdní objednávky betonáže, tj. objednávky učiněné po 12:00 hodině předešlého dne před termínem požadované dodávky zboží, která byla prodávajícím řádně potvrzena, je prodávající oprávněn účtovat kupujícímu příplatek za pozdní objednávku dle platného ceníku prodávajícího.
13. V případě změny objednávky spočívající ve snížení objednaného množství zboží o více než 50 % oproti prodávajícím již potvrzené objednávce, je prodávající oprávněn kupujícímu účtovat poplatek dle platného ceníku prodávajícího.
14. Pozdní zrušení objednávky betonáže (po 12:00 hod. předchozího dne před začátkem betonáže) je prodávající oprávněn účtovat příplatek 3 000 Kč. K tomuto příplatku mohou být naúčtovány i veškeré prokazatelné náklady spojené se zrušením objednávky.

III. PLATEBNÍ PODMÍNKY

1. Kupní cena bude kupujícím uhrazena na základě faktury vystavené prodávajícím. Splatnost faktury činí 21 dnů ode dne jejího vystavení. Právo fakturovat cenu za dodané zboží, dopravu, ukládání a jiné služby, vzniká prodávajícímu průběžně po dodání každé samostatné dílčí dodávky zboží. Faktura bude obsahovat soupis dodacích listů. Dodací listy jsou dokladem o řádném dodání a převzetí zboží, které musí potvrdit kupující a jsou v kopii ponechány kupujícímu při převzetí zboží na staveništi.
2. Kupujícímu byl stanoven tzv. "kreditní limit" v maximální výši 100 tis. CZK. Kreditním limitem se rozumí částka včetně DPH, do jejíž výše je kupující oprávněn odebírat za stanovených podmínek od prodávajícího (nebo jiné společnosti ve skupině CEMEX) zboží nebo služby na faktury, přičemž do kreditního limitu se započítává hodnota veškerého odebraného a dosud nezaplaceného zboží a souvisejících služeb kupujícím od prodávajícího (nebo od jiné společnosti v rámci skupiny CEMEX) bez ohledu na základě jaké konkrétní smlouvy mezi prodávajícím (nebo jinou společností skupiny CEMEX) a kupujícím byla dodávka uskutečněna, bez ohledu na druh zboží a poskytnutých služeb, splatnost faktur, či na to, zda faktura na daný odběr zboží/služeb již byla prodávajícím (nebo jinou společností ve skupině CEMEX) vystavena. V případě překročení kreditního limitu, tj. při objednávce zboží/služeb, jejichž dodávkou by byl kreditní limit překročen nebo v případě prodloužení kupujícího s placením finančních závazků vůči prodávajícímu (nebo jiné společnosti ve skupině CEMEX) je prodávající oprávněn pozastavit dodávky takového zboží/služeb a další dodávky uskutečnit jen v případě platby předem nebo úhrady v hotovosti kupujícím při odběru zboží nebo služby (za předpokladu dodržení maximálního limitu hotovostních plateb stanoveného právními předpisy), nedohodnou-li se smluvní strany písemně jinak. O této skutečnosti bude kupující prodávajícím informován. Dle výslovné dohody smluvních stran nenese prodávající vůči kupujícímu žádnou odpovědnost, pokud přeruší dodávky z výše uvedených důvodů a za výše uvedených podmínek. Prodávající je oprávněn kreditní limit snížit či zcela zrušit v případě zhoršení nebo omezení platební schopnosti kupujícího. Zhoršením nebo omezením platební schopnosti se rozumí zejména zahájení insolvenčního řízení na majetek kupujícího, zahájení exekučního řízení na majetek kupujícího, prokazatelné prodloužení kupujícího se zaplacením jeho finančních závazků z obchodních vztahů s prodávajícím nebo z jeho dalších obchodních, občanskoprávních, pracovněprávních nebo veřejnoprávních vztahů nebo v případě výrazného zhoršení ekonomické situace kupujícího. O snížení či zrušení kreditního limitu bude kupující prodávajícím informován. V případě zrušení kreditního limitu lze dodávky zboží a služeb uskutečnit jen v případě platby předem nebo úhrady v hotovosti kupujícím při odběru zboží

nebo služby (za předpokladu dodržení maximálního limitu hotovostních plateb stanoveného právními předpisy). Informace o překročení limitu nebo zrušení limitu a zastavení dodávek do doby provedení platby předem nebo v hotovosti bude kupujícímu sdělena na e-mail, adresu sídla, popř. jinou adresu, kterou kupující prokazatelně prodávajícímu sdělí. Dohoda smluvních stran o odchylném postupu oproti výše popsanému musí být uzavřena písemně - vzájemně potvrzena e-mailovou komunikací s následně uzavřeným dodatkem k této smlouvě podepsaným oběma smluvními stranami.

3. Dodávky zboží včetně dalších služeb uvedených v ceníku prodávajícího jsou poskytovány jako opakované plnění s vyúčtováním ceny těchto služeb nejpozději k poslednímu dni v kalendářním měsíci.
4. Sjednaná kupní cena je považována za uhrazenou dnem připsání příslušné částky na účet prodávajícího.

IV. DALŠÍ UJEDNÁNÍ

1. Vzájemná práva a povinnosti smluvních stran výslovně neuvedená v textu smlouvy, Ceníku nebo ve Všeobecných prodejních a dodacích podmínkách prodávajícího, které jsou nedílnou součástí této smlouvy se řídí příslušnými ustanoveními Občanského zákoníku. Odchylná ustanovení uvedená v textu této smlouvy mají přednost před příslušnými ustanoveními Ceníku a Všeobecných prodejních a dodacích podmínek prodávajícího. Ceník i Všeobecné prodejní a dodací podmínky prodávajícího jsou též dostupné na webových stránkách: www.cemex.cz
2. Pro dodávku zboží dle této smlouvy platí jako závazná technická dokumentace a normy uvedené v platném ceníku prodávajícího. Na dodávky se vztahuje prohlášení o shodě vydané prodávajícím.
3. Prodávající je oprávněn odmítnout objednávku (kromě důvodů uvedených ve VPDP) též z důvodů nedostatečných výrobních kapacit a závažných technických či provozních důvodů.
4. Kontaktní údaje pro objednání zboží a služeb jsou dostupné na webových stránkách: www.cemex.cz
5. Osoby oprávněné k jednání ve věcech smluvních a technických:

Obchodní zástupce
Mobil:
6. Na základě povinnosti vyplývající z § 101 odst. 3 a 4 zákona č. 262/2006 Sb. zákoníku práce prodávající informuje kupujícího o pracovních rizicích, která mohou vzniknout na společných pracovištích vlivem činnosti prodávajícího. Příslušná rizika jsou dostupná na <https://www.cemex.cz/safety-annex>. Kupující se zavazuje před zahájením prací předat prodávajícímu informace o rizicích, která mohou vzniknout činností kupujícího na společných pracovištích.
7. Smluvní strany prohlašují, že si text této smlouvy řádně přečetly, že byla sepsána dle jejich svobodné vůle a nebyla sepsána v tísní ani za nápadně nevýhodných podmínek.

Kupující

V Olomouci dne .10.1 .2022

Prodávající

V Olomouci dne .10.1 .2022

.....
Ing. Pavel Dostál, předseda představenstva

Ing. Miloslav Sobotka, člen představenstva

Smlouva byla vyhotovena ve třech vyhotoveních, z nichž dvě obdrží prodávající a jedno kupující.



Ceník 2022

Betonové směsi a speciální produkty



Betonárna Jevíčko

Olomoucká 226
569 43 Jevíčko
Tel.: +420 606 122 896
betonarna.jevicko@cemex.com

Betonárna Litomyšl

Trstěnická 932
570 01 Litomyšl
Tel.: +420 777 792 052
betonarna.litomysl@cemex.com

Betonárna Ústí nad Orlicí

Areál firmy Help, Moravská 537
562 01 Ústí nad Orlicí - Hylváty
Tel.: +420 724 222 843
betonarna.ustinadorlici@cemex.com

Betonárna Šumperk

Pod Holubím vrchem
788 13 Víkřovice
Tel.: +420 606 748 205
betonarna.sumperk@cemex.com

Betonárna Náklo

areál štěrkovny CEMEX Sand
783 32 Náklo
mobil: +420 606 748 206
betonarna.naklo@cemex.com

Betonárna Olomouc

Balcárkova 35
779 00 Olomouc 10
mobil: +420 606 724 480
betonarna.olomouc@cemex.com

Obchodní zástupce:

Vratislav Harašta
Tel.: +420 602 657 078
vratislav.harasta@cemex.com

Obchodní zástupce:

Zdařil Miroslav
Tel.: +420 602 577 375
miroslavm.zdaril@cemex.com

Vybrané speciální produkty z portfolia CEMEX v České republice:

ANHYLEVEL
CEMLEVEL
COMPACTON
PERVIA
POROFLOW
READYMALT



/// Ceník betonu 2022 Platný od 1. 1. 2022 (ceny v Kč za 1 m³, DPH je účtována ve výši 21 %)

Betony podle ČSN EN 206+A1 a ČSN P 73 2404

Pevnostní třída	Stupně vlivu prostředí	S1 D _{max} 22 mm		S3 D _{max} 22 mm		S4 D _{max} 22 mm	
		bez DPH	včetně DPH	bez DPH	včetně DPH	bez DPH	včetně DPH
C 8/10	X0	2 025	2 450	2 075	2 511	2 125	2 571
C 12/15	X0	2 170	2 626	2 220	2 686	2 270	2 747
C 16/20	X0, XC1-2	2 280	2 759	2 330	2 819	2 380	2 880
C 20/25	X0, XC1-2	2 460	2 977	2 510	3 037	2 560	3 098
	XC3	2 510	3 037	2 560	3 098	2 610	3 158
C 25/30	X0, XC1-2	2 585	3 128	2 635	3 188	2 685	3 249
	XC3-4, XD1-2, XA1, XF1			2 685	3 249	2 735	3 309
C 25/30	XA2					2 755	3 334
	XF2-3					3 005	3 636
C 30/37	X0, XC1-4, XD1-2, XA1, XF1					2 965	3 588
	XA2					2 985	3 612
	XD3, XA3					3 075	3 721
	XF2-4					3 235	3 914
C 35/45	X0, XC1-4, XD1-2, XA1, XF1					3 210	3 884
	XA2					3 230	3 908
	XD3, XA3					3 320	4 017
	XF2-4					3 480	4 211

Pro zajištění max. přesnosti dodávek je nutné objednávkou na beton nárokovat do 12:00 hod. předcházejícího dne na dispečinku betonárny. Zeleně označené betony je možno na vybraných betonárnách dodávat také ve variantě VERTUA s významně sníženou uhlíkovou stopou.

Betony pro speciální geotechnické práce (piloty a podzemní stěny)

Označení výrobku	Pilota ukládání do suchého prostředí		Označení výrobku	Pilota ukládání do mokrého prostředí*	
	S3, S4 D _{max} 22 mm			S3, S4 D _{max} 22 mm	
	bez DPH	včetně DPH		bez DPH	včetně DPH
C25/30; XA2; pilota suchá	2 885	3 491	C25/30; XA2; pilota mokrá	2 985	3 612
C30/37; XA2; pilota suchá	2 985	3 612	C30/37; XA2; pilota mokrá	3 085	3 733

* pod vodou nebo pod ochrannou kapalinou
V případě, že je XA2 vyvoláno síranovou agresivitou, musí být použit síranovzdorný cement SR. Informujte předem obchodního zástupce a konzultujte s technoložem.

/// Cementové mazaniny

Označení výrobku	Konzistence	D _{max} 4 mm	bez DPH	včetně DPH	Označení výrobku	Konzistence	D _{max} 4 mm	bez DPH	včetně DPH
CM 10	S1	4	2 105	2 547	CM25 Vertua	S1	4	2 540	3 073
	S2	4	2 155	2 608		S2	4	2 590	3 134
CM 15	S1	4	2 250	2 723	CM30	S1	4	2 665	3 225
	S2	4	2 300	2 783		S2	4	2 715	3 285
CM 20	S1	4	2 360	2 856					
	S2	4	2 410	2 916					

Zeleně označené betony je možno na vybraných betonárnách dodávat také ve variantě VERTUA s významně sníženou uhlíkovou stopou.

Stupně konzistence dle ČSN EN 206+A1

KONZISTENCE	
S1	10 až 40
S2	50 až 90
S3	100 až 150
S4	160 až 210
S5	> 220

Stupeň konzistence	Charakteristika
S1	zavňhá
S2	plastická
S3	měkká
S4	velmi měkká
F6	tekutá

/// Lité směsi

ANHYLEVEL

ANHYLEVEL se vyznačuje snadnou zpracovatelností, rychlou pokládkou a vysokou finální pevností. Umožňuje vytvoření dokonale rovinné podlahové plochy pod finální nášlapné vrstvy. Minimální výška vrstvy litého potěru ANHYLEVEL je 35 mm, a to i nad rozvody podlahového topení.

ANHYLEVEL Heat

ANHYLEVEL HEAT je modifikovaný anhydritový potěr určený pro podlahové topení. Jeho vlastnosti optimalizují a zvyšují topnou účinnost podlahových topení. Vzhledem k vysoké pevnosti je vhodný také k provádění plovoucích podlahových vrstev již od tloušťky 25 mm.

ANHYLEVEL Extranivel

ANHYLEVEL EXTRANIVEL je modifikovaný anhydritový potěr s vysokou rozlivovou schopností a přídílností k podkladu. Je určen k vyrovnávání povrchu podkladů, a to jako příložená vrstva. Doporučená tloušťka aplikované vrstvy je od 10 do 30 mm. Přednosti tohoto potěru je dlouhá doba zpracovatelnosti, vysoká pevnost a minimální objemová směna při vysychání.

CEMLEVEL

CEMLEVEL je cementový potěr, který je specifický vysokou teplotou a zároveň minimální smršťováním při ztuhnutí. Cementový samonivelační potěr CEMLEVEL nalezá uplatnění hlavně v místech, kde není možné použít anhydritové potěry AnhyLevel, např. z důvodu trvalé vlhkého prostředí.

Produkty ANHYLEVEL a CEMLEVEL se vyskybají pouze na vybraných betonárnách. O dostupnosti se informujte na www.cem.cz.

POROFLOW CF

POROFLOW CF je litá cementová směs s tepelně izolačním účinkem. Je určena zejména k snadnému a rychlému provedení tepelné izolace a vyrovnání staticky pevného podkladu bez ohledu na velikost a rozsah nerovnosti nebo výskytu instalačních rozvodů.

Pro aplikace v zmiňvaném období a pro aplikace s požadavkem na vyšší pevnost v tlaku prosím žádejte produkty POROFLOW CF RADY N, které jsou vhodné pro řady speciálních aplikací (např. zařízení a stabilizace podložkové kanalizace, sklepních prostorů s požadavkem na tepelně izolační vlastnosti a nízkou objemovou hmotnost).

POROFLOW RF

POROFLOW RF je navrženo pro spádování plochých stěch a venkovních prostanaví. Velikost maximálního dosažitelného spádu se mění v závislosti na použité variantě RF a rozměrech realizované plochy.

POROFLOW VP

Často nedostupnou cementopagilovou suspenzi (CPS) lze ve většině aplikací nahradit přenošbetonem POROFLOW VP. Více informací naleznete na www.poroflow.cz.

ANHYLEVEL® – anhydritový litý potěr podle ČSN EN 13813

Označení výrobku	D _{max}	Pevnost v tlaku	Cena v Kč za 1 m ³	
			bez DPH	vč. DPH
ANHYLEVEL 20	4	20 MPa	5 220	6 316
ANHYLEVEL 25	4	25 MPa	5 370	6 498
ANHYLEVEL 30	4	30 MPa	5 570	6 740

ANHYLEVEL® Heat – anhydritový litý potěr dle ČSN EN 13813

Označení výrobku	D _{max}	Pevnost v tlaku	Cena v Kč za 1 m ³	
			bez DPH	vč. DPH
ANHYLEVEL Heat	4	35 MPa	7 000	8 470

ANHYLEVEL® Extranivel – anhydritový litý potěr dle ČSN EN 13813

Označení výrobku	D _{max}	Pevnost v tlaku	Cena v Kč za 1 m ³	
			bez DPH	vč. DPH
ANHYLEVEL Extranivel	4	40 MPa	8 200	9 922

CEMLEVEL® – cementový samonivelační potěr podle ČSN EN 13813

Označení výrobku	D _{max}	Pevnost v tlaku	Cena v Kč za 1 m ³	
			bez DPH	vč. DPH
CEMLEVEL 4-20	4	20 MPa	5 440	6 582
CEMLEVEL 4-25	4	25 MPa	5 590	6 764
CEMLEVEL 4-30	4	30 MPa	5 790	7 006
CEMLEVEL 8-20	8	20 MPa	5 240	6 340
CEMLEVEL 8-25	8	25 MPa	5 390	6 522
CEMLEVEL 8-30	8	30 MPa	5 590	6 764

POROFLOW® E – litá cementová pásna podle PN 01/2017

Označení výrobku	D _{max}	Objemová hmotnost	Pevnost v tlaku	Cena v Kč za 1 m ³	
				bez DPH	vč. DPH
CF300-E	4	300 kg/m ³ (+/- 30 kg/m ³)	min. 0,4 MPa	2 347	2 840
CF400-E	4	400 kg/m ³ (+/- 30 kg/m ³)	min. 0,4 MPa	2 384	2 884
CF500-E	4	500 kg/m ³ (+/- 50 kg/m ³)	min. 0,5 MPa	2 415	2 922
CF600-E	4	600 kg/m ³ (+/- 50 kg/m ³)	min. 0,6 MPa	2 447	2 960

POROFLOW® N – litá cementová pásna podle PN 01/2017

Označení výrobku	D _{max}	Objemová hmotnost	Pevnost v tlaku	Cena v Kč za 1 m ³	
				bez DPH	vč. DPH
CF250-N	4	250 (kg/m ³)	min. 0,3 MPa	2 436	2 948
CF300-N	4	300 (kg/m ³)	min. 0,3 MPa	2 457	2 973
CF400-N	4	400 (kg/m ³)	min. 0,5 MPa	2 489	3 011
CF500-N	4	500 (kg/m ³)	min. 1,0 MPa	2 520	3 049
CF600-N	4	600 (kg/m ³)	min. 1,2 MPa	2 552	3 087

POROFLOW® RF – litá cementová pásna podle PN 01/2017

Označení výrobku	D _{max}	Objemová hmotnost	Pevnost v tlaku	Cena v Kč za 1 m ³	
				bez DPH	vč. DPH
RF500	4	500 kg/m ³ (+/- 50 kg/m ³)	min. 0,5 MPa	2 447	2 960
RF600	4	600 kg/m ³ (+/- 50 kg/m ³)	min. 0,6 MPa	2 478	2 998
RF750	4	750 kg/m ³ (+/- 50 kg/m ³)	min. 0,8 MPa	2 552	3 087
RF900	4	900 kg/m ³ (+/- 50 kg/m ³)	min. 1,5 MPa	2 620	3 170

POROFLOW® VP – litá cementová pásna podle PN 01/2017

Označení výrobku	Pevnost v tlaku	Cena v Kč za 1 m ³	
		bez DPH	vč. DPH
VP1	min. 0,4 MPa	1 995	2 414
VP2	min. 0,4 MPa	2 121	2 566
VP5	min. 0,5 MPa	2 263	2 738

Malty

READYMALT

READYMALT je hotová cementová zdicí malta se zpracovatelností až 36 hodin, určená k přímému zpracování na stavbě. Optimálně nastavená konzistence pro ložnou tloušťku spáry 7-14 mm. ReadyMalt je dopravován v autodomíchávacích na staveništi, kde je malta váložena do námi zajištěných vaniček o objemu 200l. Vaničky jsou spojujány zdarma s předevádacím protokolem na vratnou zálohu uvedenou v ceníku příplatků. Při vrácení poškozené vaničky nebo v případě její ztráty je účtován paušální poplatek 3000 Kč za každou vaničku.

READYMALT® – cementová zdicí malta podle ČSN EN 998-2

Označení výrobku	D _{max}	Objemová hmotnost	Pevnost v tlaku	Cena v Kč za 1 m ³	
				bez DPH	vč. DPH
READYMALT 2.5	4	1 500-1 900 (kg/m ³)	min. 2,5 MPa	2 725	3 297
READYMALT 5	4	1 500-1 900 (kg/m ³)	min. 5 MPa	2 796	3 386
READYMALT 10	4	1 500-1 900 (kg/m ³)	min. 10 MPa	2 877	3 481
READYMALT 15	4	1 500-1 900 (kg/m ³)	min. 15 MPa	2 993	3 621

Lehce zhutnitelné a samozhutnitelné betony

COMPACTON

Betony COMPACTON® (lehce zhutnitelné)

Označení výrobku	Betony COMPACTON® ČSN EN 12641-1 + ČSN F 73 2464	Konzistence	F ₆	D _{max} 16 mm	
				bez DPH	vč. DPH
COM; C12/15; X0			F6	2 420	2 928
COM; C16/20; X2	vyhovuje X0, X1-2	F6	F6	2 530	3 061
COM; C20/25; X2	vyhovuje X0, X1-2	F6	F6	2 710	3 279
COM; C25/30; X2	vyhovuje X0, X1-2	F6	F6	2 835	3 430

Betony SCC (samozhutnitelné)

Označení výrobku	Betony COMPACTON® SCC ČSN EN 12641-1 + ČSN F 73 2464	Konzistence	F ₆	D _{max} 16 mm	
				bez DPH	vč. DPH
SCC; C 25/30; X2	vyhovuje X0 a X1	SF2	SF2	3 035	3 672
SCC; C 25/30; XA2	vyhovuje X0, X1-4, XD1-2, XA1	SF2	SF2	3 105	3 757
SCC; C 30/37; XF1	vyhovuje X0, X1-4, XD1-2, XA1-2	SF2	SF2	3 315	4 011
SCC; C 35/45; XD3	vyhovuje X0, X1-4, XD1-2, XA1-2, XF1	SF2	SF2	3 670	4 441

Drenážní beton

PERVIA

Drenážní beton PERVIA je směs cementu, kameniva, vody, příměsí a speciálních přísad. Použitím optimalizovaného a vyváženého množství jednotlivých složek je docíleno vytvoření pórovitého systému, který propouští dešťovou vodu skrz konstrukci.

Pervia je pro realizaci finálních vrstev vozovek a zpevněných ploch (přiležďové a obslužné komunikace, parkovací plochy, cyklostezky, zahradní a parkové chodníky apod.).

Označení výrobku	D _{max}	Pevnost v tlaku	Mezerovitost	Cena v Kč za 1 m ³	
				bez DPH	vč. DPH
Pervia 10, MEZ 25	8	min 10 Mpa	25%	2 720	3 291
Pervia 20, MEZ 20	8	min 20 Mpa	20%	3 056	3 698
Pervia 30, MEZ 15	8	min 30 Mpa	15%	3 415	4 132

Materiály na cesty a silnice

Mezerovitý beton

Označení výrobku	D _{max}	Konzistence	Cena v Kč za 1 m ³	
			bez DPH	vč. DPH
MCB; S1	22	-	1 970	2 384

Prolévané vrstvy

Označení výrobku	D _{max}	Konzistence	Cena v Kč za 1 m ³	
			bez DPH	vč. DPH
ŠCM	4	S3	2 000	2 420

Cementopopilkové suspenze

Označení výrobku	Konzistence	Cena v Kč za 1 m ³	
		bez DPH	vč. DPH
PSu; C0/8/1 (CPS 1)	S5	2 110	2 553
PSu; C1/5/2 (CPS 2)	S5	2 244	2 716
PSu; C4/5 (CPS 5)	S5	2 394	2 897

Stabilizační podklady (SC / SP)

Označení výrobku	D _{max}	Konzistence	Cena v Kč za 1 m ³	
			bez DPH	vč. DPH
C1,5/2	22	S1	1 611	1 949
C3/4	22	S1	1 644	1 989
C5/6	22	S1	1 672	2 023
C8/10	22	S1	1 710	2 069

Alternativou cementopopilkových suspenzí je POROFLOW VP, ceník strana 3.

Ceník příplatků a služeb

	Ceník příplatků a služeb	Cena	
		bez DPH	včetně DPH
Příplatky	Příplatek z celkové fakturace za dobavu zboží, dopravu a děrání	v noci (od 18:00 do 6:00 hod.)	+ 5 %
		v sobotu, v neděli a ve svátky	+ 10 %
	Zimní opatření – v období od 15. 11.–15. 3.	130 Kč/m ³	157 Kč/m ³
	Environmentální příplatek (za náklady spojené s trvalou udržitelností a environmentálním řízením našich provozů)	10 Kč/m ³	12 Kč/m ³
	Výroba z kameniva do 8 mm	100 Kč/m ³	121 Kč/m ³
	Výroba z kameniva do 16 mm	50 Kč/m ³	61 Kč/m ³
	Recyklace vráceného betonu	1 500 Kč/m ³	1 815 Kč/m ³
	Snižování požadovaného množství oproti objednávce o více než 50% (100 Kč x neodbrané množství v m ³)	100 Kč/m ³	121 Kč/m ³
	Pozdní objednávka po 12:00 hod. předělešého dne před začátkem betonáže	150 Kč/m ³	182 Kč/m ³
	Pozdní zrušení objednávky betonáže (po 12:00 hod. před začátkem betonáže)*	500 Kč/m ³	605 Kč/m ³

	Služby	Cena	
		bez DPH	včetně DPH
	Drátky do betonu (orientační cena dle typu drátku)		na dotaz
	Přidání polypropylenových MIKRO vláken do betonu (orientační cena dle typu vláken)		na dotaz
	Přidání polypropylenových MAKRO vláken do betonu (orientační cena dle typu vláken)		na dotaz
	Přidání krystalizační přísady do betonu	300 Kč/kg	363 Kč/kg
	Přidání zpomalující přísady do betonu (orientační cena dle množství zpomalovače)	100 Kč/m ³	121 Kč/m ³
	Přidání urychlující přísady do betonu (orientační cena dle množství urychlovače)	110 Kč/m ³	133 Kč/m ³
	Přidání zimní přísady pro výrobu betonů při nízkých a záporných teplotách	do -5°C	110 Kč/m ³
		pod -5°C	210 Kč/m ³
	Pronájem pásu na dávkování drátů	1000 Kč/den	1210 Kč/den
	Záloha na maltové vaničky	5000 Kč/ks	6050 Kč/ks
	Výdělávaná přítomnost technologa na stavbě	600 Kč/hod	726 Kč/m ³
	Odběr těles na přání zákazníka	750 Kč/ks	982 Kč/m ³

* K příplatku za pozdní zrušení objednávky mohou být načítány i veškeré prokazatelné náklady spojené ze zrušením objednávky.

Technologické poradenství a dozor

Velmi nám záleží na špičkové kvalitě nabízených produktů, a proto jsou vstupní materiály i výroba kontrolovány ve vlastních i v nezávislých laboratorích. Tím jsou vytvořeny předpoklady pro kvalitu a shodu vyráběných betonů. Veškeré naše výrobky splňují ty nejvyšší technologické normy a závody CEMEX vlastní certifikát managementu kvality ČSN EN 9001:2009, OHSAS 18001 a EMS 14001. Veškeré betonářny mají navíc certifikát systému řízení hospodárně i energií podle ISO 50001.

Technologové naší společnosti jsou připraveni poskytnout pro vaše projekty odborné poradenství a v okamžiku realizace pak formou technologického dozoru průběžně kontrolovat kvalitu dodávaných produktů na stavbě.

Technologický dozor zabezpečuje provádění technologicky náročných betonů a umožňuje pružně reagovat na případné požadavky zákazníka v průběhu stavby.



Kamenivo

	Cena v Kč za 1 tunu		Cena v Kč za 1 m ³ *	
	bez DPH	včetně DPH	bez DPH	včetně DPH
Frakce 0-4 mm	556	673	889	1 076
Frakce 4-8 mm	567	686	907	1 097
Frakce 8-16 mm	578	699	924	1 118
Frakce 11-22 mm a 16-22 mm	578	699	924	1 118

* Cena v Kč za 1 m³ je pouze orientačně přepočtena koeficientem 1,6.

Prodej kameniva může být účtován v tunách nebo za m³ v závislosti na možnostech betonářny.

CEMEX nabízí výsoce kvalitní přírodní kamenivo třídění netříděné, písek a zahradní kámen. Na vybraných provozovnách dodáváme i systém BigBag. Ten slouží pro snazší manipulaci při dobavce veškerého sortimentu kameniva.



Doprava a čerpání

CENÍK DOPRAVY BETONOVÝCH SMĚSÍ AUTODOMÍCHÁVAČEM

včetně nákladky a vykládky na staveništi do 30 minut

Pásmo	Vzdálenost (betonárna - stavba a zpět)		Sazba za dopravu (Kč/m ³)		Pásmo	Vzdálenost (betonárna - stavba a zpět)		Sazba za dopravu (Kč/m ³)		Pásmo	Vzdálenost (betonárna - stavba a zpět)		Sazba za dopravu (Kč/m ³)		
	bez DPH	vč. DPH	bez DPH	vč. DPH		bez DPH	vč. DPH	bez DPH	vč. DPH		bez DPH	vč. DPH	bez DPH	vč. DPH	
5	do 5 km	170	206	28	25-28 km	400	484	60	55-60 km	695	841	80	75-80 km	885	1 071
8	5-8 km	190	230	30	28-30 km	425	514	65	60-65 km	740	895	85	80-85 km	940	1 137
10	8-10 km	210	254	33	30-33 km	450	545	70	65-70 km	790	956	90	85-90 km	990	1 198
13	10-13 km	240	290	35	33-35 km	475	575	75	70-75 km	835	1 010	95	90-95 km	1 045	1 264
15	13-15 km	265	321	38	35-38 km	505	611	80	75-80 km	885	1 071	100	95-100 km	1 095	1 325
18	15-18 km	290	351	40	38-40 km	530	641	85	80-85 km	940	1 137				
20	18-20 km	320	387	45	40-45 km	565	684	90	85-90 km	990	1 198				
23	20-23 km	345	417	50	45-50 km	610	738	95	90-95 km	1 045	1 264				
25	23-25 km	370	448	55	50-55 km	650	787	100	95-100 km	1 095	1 325				

Za každých dalších 5 km bez DPH 45 Kč, včetně DPH 55 Kč. Doprava autodochávacím je účtována podle skutečné přepraveného množství. V případě požadavku na dopravu menšího množství je účtována minimální výtěžní 6 m³ (šestnáásobek jednotlivé sazby za pásmo). U speciálních produktů: AnhyLevel, CemLevel, Poroflow, Pervia, ReadyMalt a ton je doprava účtována s minimálním výtěžním 4 m³ (čtyřnásobek jednotlivé sazby za pásmo).

Ceník příplatků dopravy betonových směsí autodochávacím	bez DPH	vč. DPH
Prostoje při vykládce delší než 30 min. (Kč/započítat čtvrt hodina)	220	266
Použití autodochávacího a dopravního pásu - sazba je účtována od okamžiku příjezdu vozidla na staveništi do doby jeho odjezdu včetně umytí dopravního pásu (Kč/započítat čtvrt hodina)	400	484
Použití výpustné (přídavné) rostry nebo čtvrtého a pátého korýta (Kč/m ³)	45	54

CENÍK VÝKONU ČERPADEL

Čerpadla betonu	Přístavení čerpadla na stavbu a zpět (Kč)		Výkon čerpadla na stavbě od příjezdu do odjezdu (Kč/1% hod)		Sazba za přečerpání m ³ (Kč/m ³)	
	bez DPH	vč. DPH	bez DPH	vč. DPH	bez DPH	vč. DPH
Délka výložníku						
PUMI**	0	0	540	653	100	121
24 m	2 455	2 971	600	726		
28 m	2 455	2 971	685	829		
32 m	2 455	2 971	710	859		
34 m	2 455	2 971	710	859	25	30
36 m	3 060	3 703	710	859	25	30
39 m	3 060	3 703	765	926	35	42
42 m	3 060	3 703	780	944	45	54
46 m	3 680	4 453	935	1 131	55	67
52 m	smluvní	smluvní	1 090	1 319	65	79
58 m	smluvní	smluvní	1 340	1 621	80	97

Čekání záložního čerpadla se účtuje ve výši 70% z hodinové sazby výkonu požadovaného čerpadla na stavbě.

* Dostupnost PUMI omezená na dispoziční betonárny.

Stabilní čerpadla	Přístavení čerpadla na stavbu a zpět (Kč)		Výkon čerpadla na stavbě od příjezdu do odjezdu (Kč/1% hod)		Sazba za přečerpání m ³ (Kč/m ³)	
	bez DPH	vč. DPH	bez DPH	vč. DPH	bez DPH	vč. DPH
Délka výložníku						
Čerpadlo šnekové (AnhyLevel, Poroflow)	1 610	1 948	370	446	45	54
Čerpadlo pístové (CemLevel, D _{max} do 8 mm)	1 845	2 238	505	611	65	79
Příplatky	bez DPH	vč. DPH	Příplatky	bez DPH	vč. DPH	
Mytí čerpadla na závodě (kompletní mytí čerpadla, včetně odstraňování a roztřesení drátového betonu na závodě)	2 100	2 541	Čerpání betonu stabilním čerpadlem (Kč/m ³) (při použití kameniva nad 8 mm)	110	133	
Přídavné potrubí (Kč/bm)	115	139	Čerpání drátobetonu (Kč/přečerpání m ³)*	35	42	
Gumová hadice Ø do 75 mm (Kč/bm)	25	30	Pozdní zrušení objednávky čerpadla (24 h)	2 625	3 176	
Gumová hadice Ø nad 75 mm (Kč/bm)	135	163	Zbytečný výjezd čerpadla	5 250	6 353	
			Použití rozezdávacích chemikálií (1 dávka)	300	363	

** Minimální průměr potrubí a hadic pro čerpání drátobetonu je 100 mm

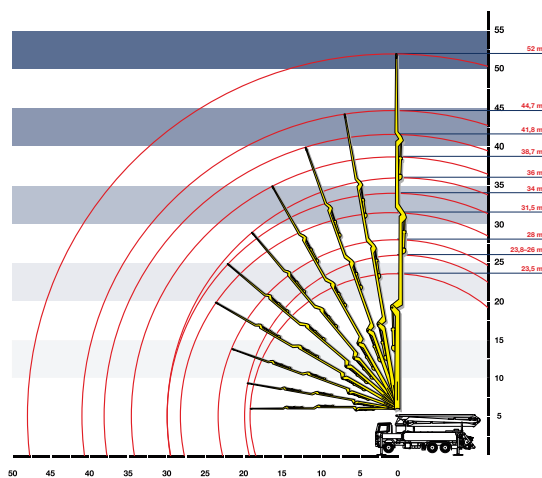
Podmínky pro optimální nasazení a využití čerpadla na staveništi:

- Přesné informace o požadavku na čerpání a stavu stavby.
- Přijezdová komunikace musí být dostatečně široká a sjízdná pro těžká vozidla (hmotnost až 50 t, výška až 4 m).
- Pevné podlahy pro výhledy parky stáje (tlak 35 t/opalet).
- Poskytnutí pracovníků odběratel na manipulaci s přídavnými potrubím a jeho následné čištění po ukončení betonáže.
- Zdroj vody a prostor pro následné umytí čerpadla.

- Manipulační prostor čerpadla v dostatečné vzdálenosti od elektrických vedení pod proudem (nebo vypojení napětí po dobu betonáže).
- Povětrnostní podmínky a technické možnosti stroje nejsou v rozporu s požadavky na realizaci zakázky (venkovní teplota nižší než -5 °C, rychlost větru v šíři než 50 km/hod).
- Pro zajištění vřaných a plynulých dodávek doporučujeme objednávat čerpadla alespoň dva dny předem.

DISPEČNÍK ČERPÁNÍ: +420 602 100 148

Rozměrová tabulka autočerpadel



Typ stroje	Výškový dosah (m)	Boční dosah (m)	Rozbalovací výška (m)	Délka vozidla (m)	Šírka pro rozpatkování (m)	Váha vozidla (t)	Zátěžová síla patky (kN/m ²)
Autodochávací s čerpadlem Pumpomix (PUMI), výložníky 24-28m	23,8/26	19,6/24	7,5	9,5	4	32	190
Mobilní čerpadlo s výložníkem 24m	23,5	20	5	8,8	5,6	19	150
Mobilní čerpadlo s výložníkem 28m	28	23,5	6,5	9,9	6,2	24,5	170
Mobilní čerpadlo s výložníkem 32m	31,5	28	7,5	10	7,5	23,5	175
Mobilní čerpadlo s výložníkem 34m	34	30	13	10,8	6,2	26	180
Mobilní čerpadlo s výložníkem 36m	36	30	13	11,3	7	32	185
Mobilní čerpadlo s výložníkem 39m	38,7	34,7	15	12	8	28	185
Mobilní čerpadlo s výložníkem 42m	41,8	38	8,6/15	11,4	7,5	34	250
Mobilní čerpadlo s výložníkem 45m	44,7	40,9	13,4	11,5	8,8	35	270
Mobilní čerpadlo s výložníkem 52m	52	48,2	20	14	11	48	340

Parametry čerpatelných betonů a speciálních směsí

I. Vyožníková čerpadla

Trída betonu: min. C12/15
Konzistence směsi: S3 a vyšší
Velikost kameniva: do D_{max} 22 mm

II. Stabilní čerpadla pístová

Trída betonu: C12/15 a vyšší, speciální lité směsi
Konzistence směsi: S3/S4 a vyšší
Velikost kameniva: D_{max} 16 mm

III. Stabilní čerpadla šneková

Trída betonu: speciální lité směsi
Konzistence směsi: S4 a vyšší
Velikost kameniva: D_{max} 4 mm

Kamenivo	D _{max} 8 mm	D _{max} 16 mm	D _{max} 22 mm
Ø potrubí	60 mm	100 mm	125 mm

/// PRAVIDLA PRO ZPRACOVÁNÍ VAŠICH OBJEDNÁVEK

1. Dodávku zboží je nutné objednat nejpozději předchozí den před požadovanou dodávkou, a to do 12:00 hod.
2. **Objednávky nad 200 m³** je třeba potvrdit jak písemně, tak telefonicky.
3. **Pozdní objednávku** učiněnou po 12:00 hod. před dnem požadované dodávky nemůžeme garantovat. Pokud však nevyhnutelně potřebujete na další den dodávku, můžeme se na akceptaci pozdní objednávky dohodnout dle aktuálních možností betonárny.
4. V případě potřeby si můžete za příplatek objednat i **betonáž mimo běžnou pracovní dobu** (po 18:00 hod. nebo ve dnech pracovního klidu).
5. Při pozdních zrušeních betonáží vzniká mnoho nákladů spojených s přípravou, výrobou a distribucí, proto je pozdní zrušení betonáže zpoplatněné. Za **pozdní zrušení objednávky** se považuje zrušení po 12:00 hod. **předchozího dne** před sjednanou betonáží.

Kompletní seznam služeb a jejich sazeb najdete v ceníku skupiny CEMEX.

Dodávky se řídí platnými Všeobecnými prodejními a dodacími podmínkami skupiny CEMEX, které naleznete na našich internetových stránkách v sekci Obchodní podmínky.

OBJEDNÁVEJTE PŘES DIGITÁLNÍ APLIKACI CEMEX GO - KDYKOLIV A KDEKOLIV



DODÁVKY kdykoliv a kdekoliv



- sledujte přepravu svých dodávek v reálném čase
- podepisujte elektronické potvrzení dodání
- mějte přístup k dodacím listům
- mějte přehled o obchodních podmínkách

OBJEDNÁVKY kdykoliv a kdekoliv



- zadávejte poptávky
- požádejte o založení nového místa dodání
- sledujte stav svých objednávek
- opakujte své objednávky

FAKTURY kdykoliv a kdekoliv



- mějte přístup k fakturám 24/7
- sledujte splatnost faktur
- mějte přehled o kreditním zůstatku
- zadávejte reklamace faktur

CEMEX Czech Republic, s.r.o.

Laurinova 2800/4, 155 00 Praha 5 - Stodůlky, Tel.: +420 257 257 400

CEMEX Malešice s.r.o.

Teplárenská 608/11, 108 00 Praha 10, Tel.: +420 272 081 511



800 11 12 12

www.cemex.cz