

# Bytový dům Tupolevova



adresa

ul. Tupolevova, ul. Křivoklátská, Praha 18 - Letňany

pozemky

672/54, 672/106 - k.ú. Letňany

datum

11/2021

fáze

Studie

B Y R Ō



## Bytový dům Tupolevova, Praha - Letňany

Navrhovaný bytový dům se nachází v Praze v Letňanech na křížení ulic Tupolevova a Křivoklátská.

Letňany se neustále vyvíjí, v současné době vzniká nová výstavba především východním směrem. Podstatnou část samotných Letňan tvoří panelové sídliště ze 70. a 80. let. Sídliště prochází postupnou rekonstrukcí samotných domů a také postupným zahušťováním, tedy dostavbou nových zejména bytových domů.

Navrhovaný objekt je podélným objemem, který vychází z urbanismu deskových panelových domů v okolí. Dům je přisazen k ulici Tupolevova, tak aby alespoň na části této ulice, navíc v blízkosti zastávky autobusu, pomohl vytvořit městštější charakter ulice.

Návrh si klade za cíl vytvořit důstojný bytový dům s jasným charakterem. Odkazuje na řádovost a rytmus panelových domů, který dál rozvíjí. Záměrně má klidnou seriózní podobu a monochromatickou barevnost, což je částečně reakce na občas ne příliš zdařilé pestrobarevné rekonstrukce některých panelových domů. Pomocí lodžii, balkonů a uskokování posledního patra dostává dům jemnou plasticitu. Návrh pracuje s tématem parteru, který je přirozenou odpovědí na umístění domu. V přízemí se sice komerční plochy nenácházejí, nicméně i tak může dům svým velkorysím pojetím vstupů část ulice hned vedle autobusové zastávky oživit.

Dopravní připojení na pozemek je z ulice Tupolevova. Toto je výsledek mnohaletého povolovacího procesu, jelikož dopravní situace v tomto místě není jednoduchá. Na tento stav návrh domu reaguje širokým vjezdem prostředkem domu vedoucí na pozemek.

Doprava v klidu je řešena zejména v suterénu, v přízemí objektu a částečně na terénu.













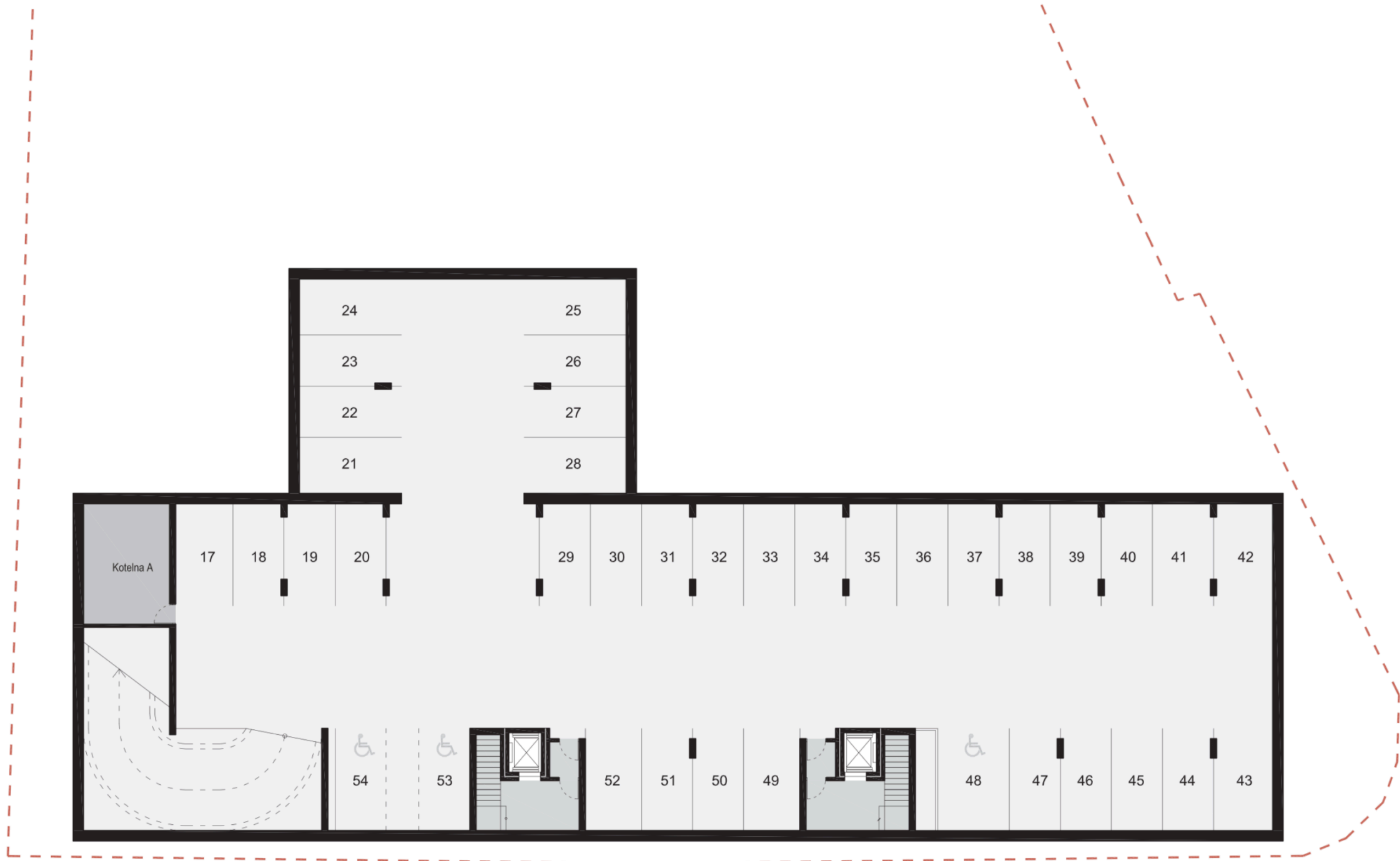




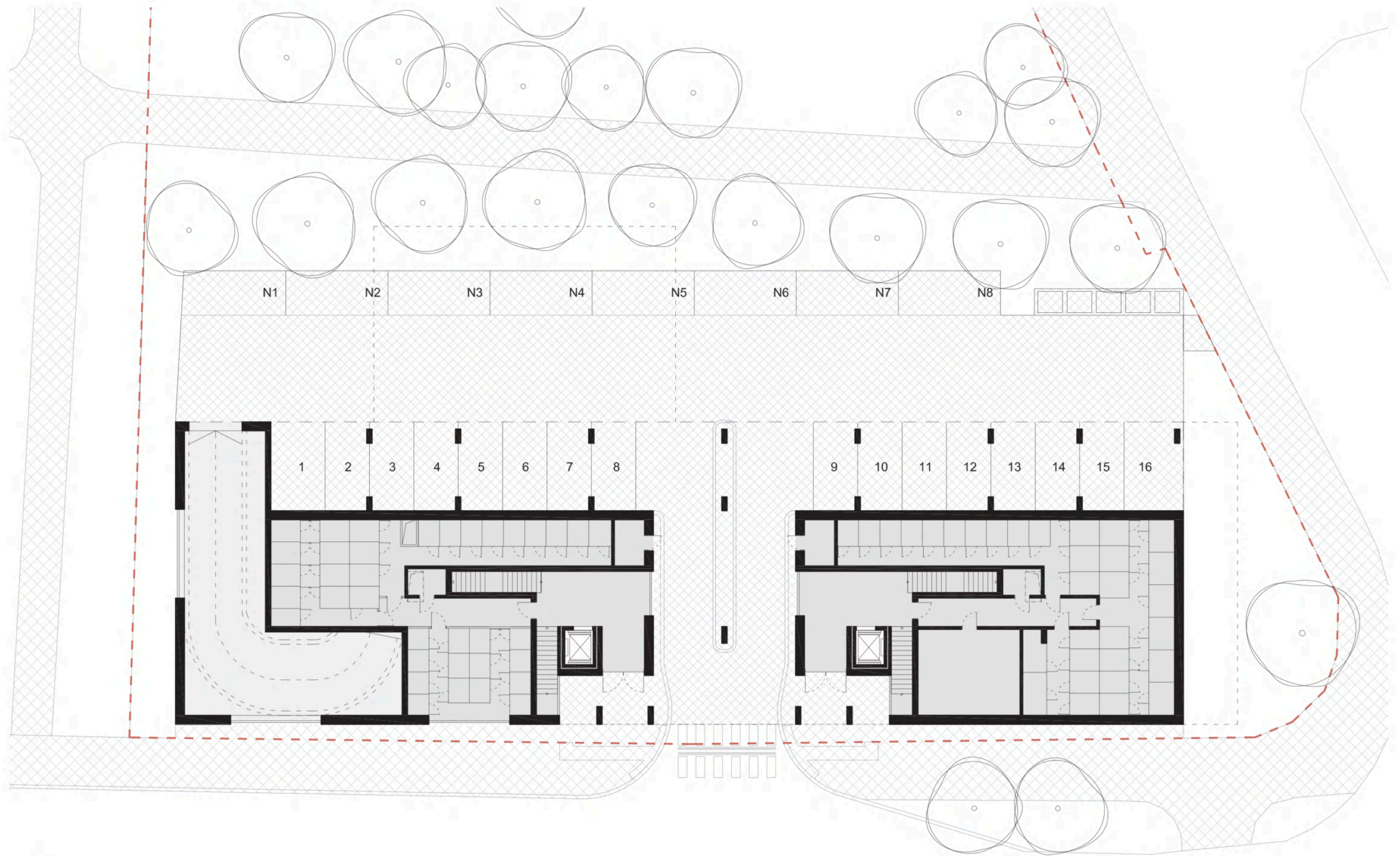








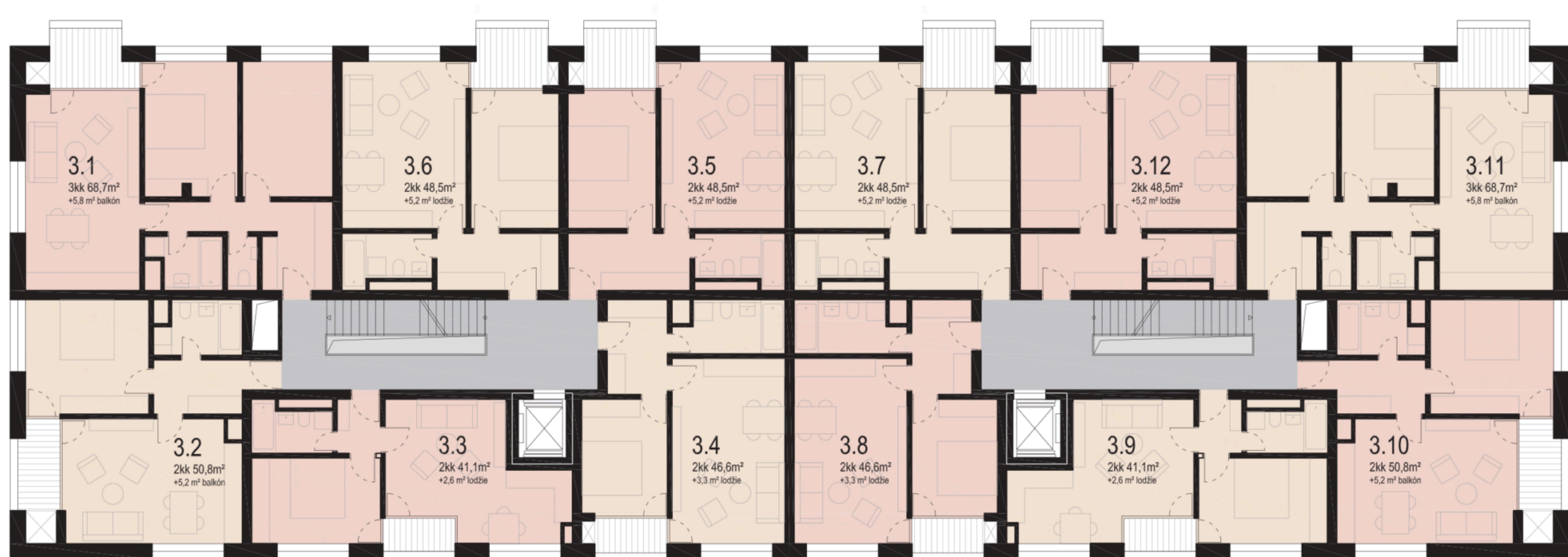




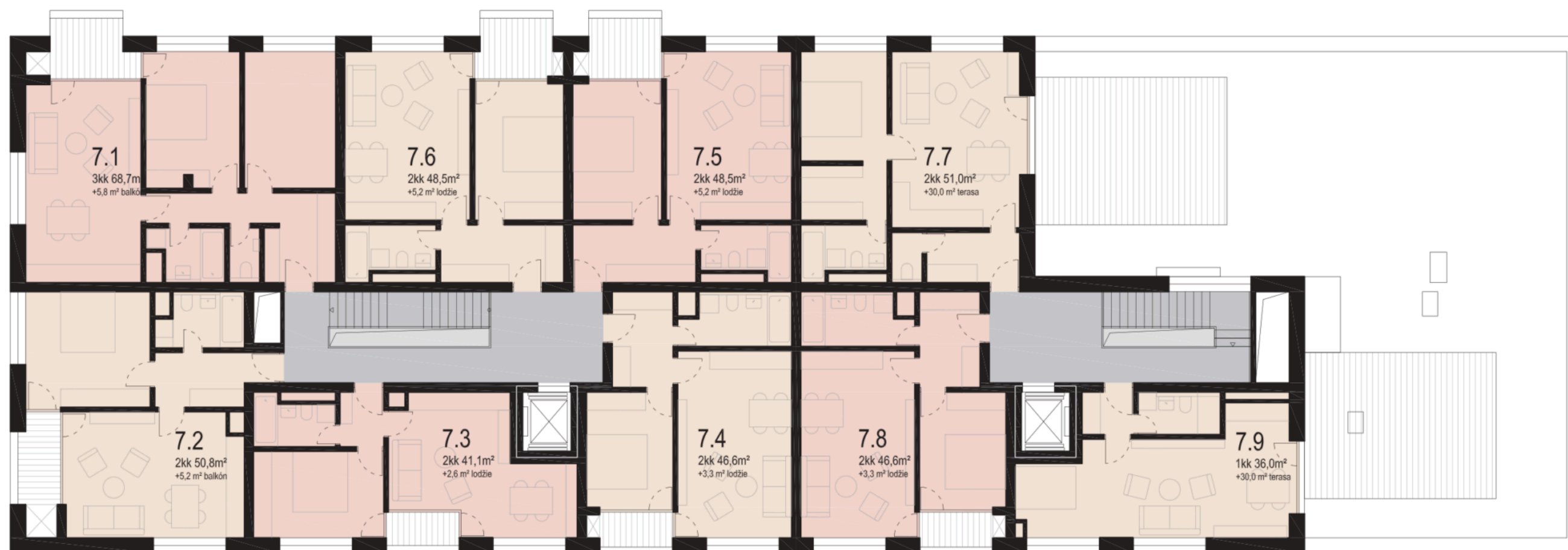














# LET

Fáze:	Studie	Datum:	11_2021
-------	--------	--------	---------

Označení	Plocha pater			Plochy jednotlivých částí					
	Podzemní HPP	Nadzemní HPP (k.v. 3050)	HPP Total	Byty		Sklepy		Garáže	
				ČPP Byty	Balkony/ Terasy/ Lodžie			park. Stání	
	m <sup>2</sup>	m <sup>2</sup>	m <sup>2</sup>	m <sup>2</sup>	m <sup>2</sup>	m <sup>2</sup>	ks	m <sup>2</sup>	ks
<b>celkem</b>	<b>1229</b>	<b>5995</b>	<b>7224</b>	<b>3488</b>	<b>421</b>	<b>137</b>	<b>69</b>	<b>1245</b>	<b>54</b>
1.PP	1229							1025	38
1.NP		946				137	69	220	16
2.NP		879		618	114				
3.NP		879		608	55				
4.NP		879		608	55				
5.NP		879		608	55				
6.NP		879		608	55				
7.NP		654		438	87				