

10.1.02



Zákaznické číslo: 

Příloha č. 4 ke smlouvě o dodávce tepelné energie č.: 68114933_3

Ceník tepelné energie pro odběratele tepelné energie na sekundární části soustavy

odběratel: Mateřská škola Motýlek, Mělník, příspěvková organizace

odběrné místo: Seznam odběrných míst je v příloze

platná od: 1. 1. 2022

Cenová Lokalita: MĚLNÍK, HORNÍ POČAPLY, DOLNÍ BEŘKOVICE

Cena za dodávku tepelné energie je určena kalkulací.

Typ tarifu H43S6_43

Cena tepelné energie na vstupu do zúčtovací jednotky

1. Cena pro bytové odběry:

základní cena bez DPH: 674,99 Kč/GJ

k ceně bude připočtena DPH dle platné legislativy

2. Cena pro nebytové odběry:

základní cena bez DPH: 674,99 Kč/GJ

k ceně bude připočtena DPH dle platné legislativy

3. Služby poskytnuté při odstavení a připojování odběrného místa při porušení smlouvy:

základní cena bez DPH: 1.600,00 Kč/Zásah

k ceně bude připočtena DPH dle platné legislativy

4. Služby poskytnuté při výjezdu dodavatele z důvodů na straně odběratele:

základní cena bez DPH: 490,00 Kč/Zásah

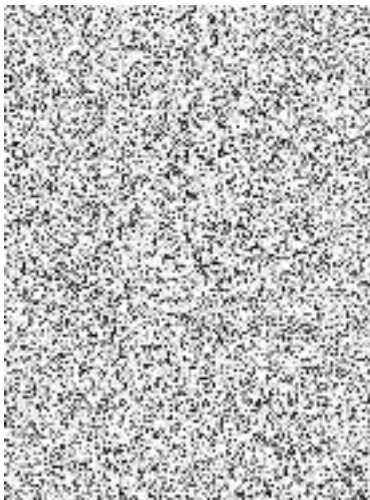
k ceně bude připočtena DPH dle platné legislativy

5. Cenové změny

Cena tepelné energie je cenou předběžnou. Předběžná cena je stanovena z předpokládaných nákladů a z předpokládaného množství dodávek tepelné energie v dané cenové lokalitě na daný kalendářní rok. V případě, že po skončení kalendářního roku bude skutečné množství dodávek tepelné energie v dané cenové lokalitě odlišné, budou celkové náklady a zisk promítnuty do skutečně dodaného množství tepelné energie a jednotková cena tepelné energie bude úměrně tomu navýšena či snížena. Toto vyrovnání předběžné ceny na cenu výslednou, vypočtenou podle výše uvedeného, bude provedeno do 28. 2. následujícího roku.

Dodavatel:
V Trutnově
Dne: 10. 12. 2021

Odběratel:
V *MĚLNÍKU*
Dne: *29. 12. 2021*



ROP1.4.0 RedTypeH RedExID:0000088952 ProcessID:CS-2021-1210T220019-0002 DocExID:000000000000000781
BOID:001A4A1A08731EDC98B8129F948D28B7 BOMINIZISUCSPRN DocType:CZ08980/16/SAP/Sp.SML-SMIL-566H ZakID:001100009096667
JA96j021147818902 Ver:385052P174 Dev:2021/9/19/00001/PH PSP-SIMPLEX ISZ:461 286:114

82605893-2-5 O 



Seznam OM
0100236558
0100237012

