



**POJISTITEL** Kooperativa pojišťovna, a.s., Vienna Insurance Group, sídlo Pobřežní 665/21, 186 00 Praha 8, Česká republika, IČ: 47116617,  
zapsaná v obchodním rejstříku u Městského soudu v Praze, sp. zn. B 1897

**POJISTNÍK** IČ: 00231151 Plátce DPH: NE Právnícká osoba  
Název firmy: Městská část Praha 12 Státní příslušnost: CZE Česká republika  
Adresa / Sídlo: Písková 830/25, PRAHA, MODŘANY, 143 00 Telefon:  
Jednatel: starosta Marušík Milan  
Korespondenční adresa:  
Mobilní telefon: E-mail:

**VLASTNÍK/POJISTĚNÝ** IČ: 00231151 Plátce DPH: NE Právnícká osoba Státní příslušnost: CZE Česká republika  
Název firmy: Městská část Praha 12 Telefon / Mobil:  
Adresa / Sídlo: Písková 830/25, PRAHA, MODŘANY, 143 00 E-mail:

**PROVOZOVATEL/DRŽITEL** IČ: 00231151 Plátce DPH: NE Právnícká osoba Státní příslušnost: CZE Česká republika  
Název firmy: Městská část Praha 12 Telefon / Mobil:  
Adresa / Sídlo: Písková 830/25, PRAHA, MODŘANY, 143 00

**ÚDAJE O VOZIDLE** Registrační značka: NENÍ VIN: SJNFAAZE0U6075131 Série a číslo TP vozidla: U1467706  
Tovární značka: Nissan Typ vozidla: Leaf 24 KWH  
Zdvihový objem (ccm): 0 Výkon motoru (kW): 80 Palivo: Elektro  
Celková / největší povolená hmotnost (kg): 1 945 Měsíc a rok uvedení do provozu: 11/2017 Stav počítadla (km): 0  
Kategorie vozidla: A1 Druh vozidla: A Osobní automobil  
Počet míst k sezení: 5  
Bylo již vozidlo v minulosti vážněji poškozeno? Ne

#### ÚDAJE O POJIŠTĚNÍ

##### 1. POJIŠTĚNÍ ODPOVĚDNOSTI ZA ŠKODU ZPŮSOBENOU PROVOZEM VOZIDLA

Limit 70 mil. Kč za škodu na zdraví nebo usmrcení a limit 70 mil. Kč za škodu na věci nebo ušlém zisku.

Produkt: BENEFIT(N)/všeobecné pojistné podmínky, resp. dodatkové pojistné podmínky vztahující se k této VPP R - 630/08; DPP R - 632/08

Bonus - „Důvěra“: NE

Bonus / Malus:	Bonifikované pojistné podle: BP3	Kód předchozího pojistitele:	Kód pojistného: NA11	Základní roční pojistné:	2 844 Kč
Dodatkový kód	Speciální kód:	Koeficient K3: 1.00		(A) Roční pojistné:	2 268 Kč

Živelní pojištění vozidla: NE

##### 2. HAVARIJNÍ POJIŠTĚNÍ

Havarijní pojištění není součástí této smlouvy.

##### 3. DODATKOVÁ POJIŠTĚNÍ

Na dodatková pojištění se vztahují všeobecné pojistné podmínky, zvláštní pojistné podmínky a dodatkové pojistné podmínky uvedené níže.

Asistence Typ služby: 44 (K) Roční pojistné: 0 Kč

**ÚDAJE O POJISTNÉM**

Celkové roční pojistné (A+K)	4):	2 268 Kč
Pojistné za pojistné období	4):	2 268 Kč
Pojistné za první pojistné období:		205 Kč

Způsob platby: HIP

Var. symbol HIP 6980381423

**DOBA POJISTĚNÍ**

Pojistné období: 12 měs/ců

Datum počátku pojistění: 29.11.2017 v 00:00

Datum konce pojistění: 31.12.2017

Pojistění se vždy k 31.12. kalendářního roku prodlužuje na další kalendářní rok.

Škodnou událost lze oznámit: a) telefonicky prostřednictvím linky pojistitele č. 957 105 105; b) osobně na kterémkoli obchodním místě pojistitele; c) písemně na adresu: Kooperativa pojišťovna, a.s., VIG; Centrum zákaznické podpory, Brněnská 634, 664 42 Modřice.

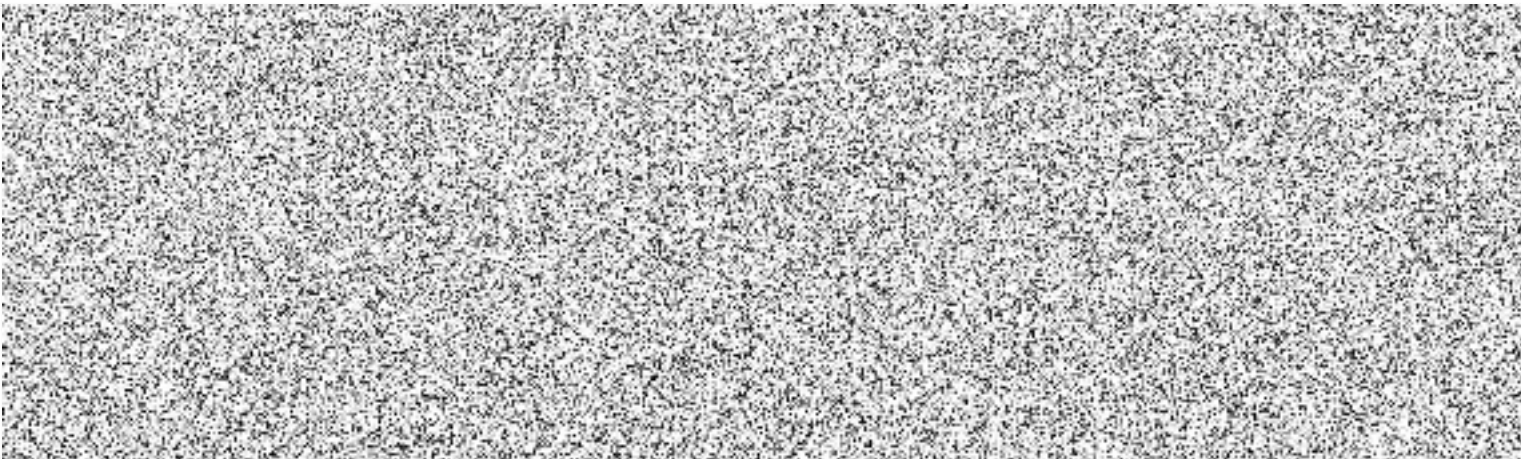
**ZÁVĚREČNÁ USTANOVENÍ**

- Pojistník prohlašuje, že:
  - pojištění odpovědnosti za škodu způsobenou provozem vozidla, havarijní pojištění případně dodatkové pojištění neuzavřel u jiného pojistitele, resp. jestliže tak učinil, uvedl o tom úplné a pravdivé údaje v příloze k této pojistné smlouvě,
  - bere na vědomí, že v případě přerušení pojistné smlouvy se přerušuje pojistná ochrana u všech pojištění sjednaných na pojistné smlouvě. Podmínky přerušení u všech pojištění jsou upraveny ve VPP R - 630/08, čl. III.
  - mu byly oznámeny informace v souladu s ustanovením § 65 a násled. zákona č. 37/2004 Sb., o pojistné smlouvě a dále že byl informován o rozsahu a účelu zpracování jeho osobních údajů a o právu přístupu k nim v souladu s ustanovením § 11 zákona 101/2000 Sb., o ochraně osobních údajů,
  - byl před uzavřením pojistné smlouvy seznámen s výše uvedenými pojistnými podmínkami pojistitele, které tvoří nedílnou součást této smlouvy,
  - pojišťované vozidlo je v dobrém technickém stavu a nepoškozeno (není-li v příloze k této pojistné smlouvě uvedeno jinak).
- Zánik některého z druhů pojištění sjednaných touto pojistnou smlouvou neznamená zánik ostatních s tou výjimkou, že dodatkové pojištění nemůže být sjednáno ani tvat samostatně, tedy bez současné existence alespoň jednoho dalšího druhu pojištění.
- Pojistná částka pro havarijní pojištění vozidla je jeho obvyklá cena.
- Je-li uzavřeno havarijní pojištění, pojistník bere na vědomí, že v případě:
  - že první registrace vozidla byla provedena mimo území České republiky a současně, - od první registrace v ČR uplynulo méně než 2 roky, je povinen do 18 kalendářních dnů ode dne počátku pojištění zajistit (objednat) odbornou prohlídku vozidla pracovníky společnosti Global Expert s.r.o. (tel. kontakt 957 105 105, resp. 467 409 310, nebo e-mail: zakazky@global-expert.cz), přičemž se řídí jejich pokyny, resp. pokyny pojistitele; za dodržení této lhůty se považuje již samotné písemné nebo telefonické objednání se na prohlídku vozidla, za podmínky její následné faktické realizace.
- Pokud pojistník nespĺní podmínku uvedenou v bodě 4., je pojistitel v případě pojistné události oprávněn pojistné plnění odmítnout. Výše uvedené oprávnění pojistitele však nelze uplatnit v rámci pojištění odpovědnosti za škodu způsobenou provozem vozidla.
- Za AUDIO se považuje autorádio (s kazetovou mechanikou nebo s CD přehrávačem), audiovizuální technika (multimediální systém (LCD monitor, DVD přehrávač apod.), zesilovač, equalizer, speciální reprosoustava, subwoofer apod.), CD měnič. Dále se za AUDIO považuje také navigační systém, který je součástí vozidla. Podmínkou pro poskytnutí pojistného plnění je předložení faktury za opravu nebo výměnu AUDIO.
- Systém bonus se na sjednané havarijní pojištění vztahuje, pokud není sjednán rozsah pojištění ODCIZENÍ. Systém slevy ze stáří vozidla se na sjednané pojištění vztahuje vždy.
- Pokud v okamžiku zaviněné, resp. částečně zaviněné dopravní nehody pojištěné vozidlo oprávněně (se souhlasem vlastníka) řídila osoba jiná než uvedená jako řidič v pojistné smlouvě zvyšuje se sjednaná spoluúbat havarijního pojištění na dvojnásobek.
- Je-li v pojistné smlouvě ujednáno, že motocykl je vybaven padacím rámem (prvky) a v případě rozhodné pojistné události tímto padacím rámem (prvky) vybaven není, zvyšuje se sjednaná spoluúbat havarijního pojištění na dvojnásobek. Rozhodnou událostí se rozumí každá pojistná událost spojená s výplatou pojistného plnění s výjimkou případů pojistných událostí dle ustanovení VPP H - 350/05, čl. XII., odst. 2.
- Je-li v pojistné smlouvě ujednáno, že v kalendářním období od 1. listopadu do 31. března běžného roku bude vozidlo vybaveno zimními pneumatikami, pak v případě rozhodné pojistné události nastalé v uvedeném období, kdy vozidlo není kompletně vybaveno zimními pneumatikami, se sjednaná spoluúbat havarijního pojištění zvyšuje na dvojnásobek. Rozhodnou událostí se rozumí každá pojistná událost spojená s výplatou pojistného plnění s výjimkou případů pojistných událostí dle ustanovení VPP H - 350/05, čl. XII., odst. 2.
- Rozsah pojištění (pojistná nebezpečí) dodatkového pojištění nestandardní výbavy je určen rozsahem (pojistným nebezpečím) havarijního pojištění.
- Územní platnost dodatkového pojištění úrazu je vždy geografické území Evropy a celé území Turecka.
- Pojistník, resp. pojištěný bere na vědomí, že adresa trvalého pobytu/sídla uvedená v této pojistné smlouvě bude použita u všech platných pojistných smluv, ve kterých vystupuje jako aktuálně platná.
- Pojistník souhlasí se zpracováním všech poskytnutých osobních údajů pro zaslání obchodních a reklamních sdělení pojistitele a nabídky služeb členů pojišťovací skupiny Vienna Insurance Group a Finanční skupiny České spořitelny, a.s., na uvedené kontaktní údaje.

**Požadavky a potřeby klienta:**

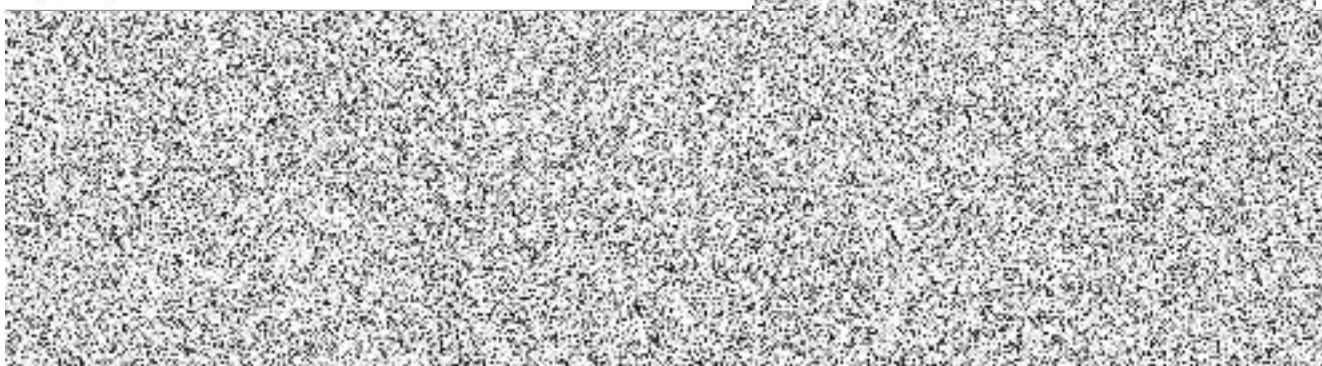
- krytí odpovědnosti za škodu způsobené třetí osobě provozem jeho motorového vozidla,
- zajištění ochrany majetkové hodnoty pojištěného vozidla.

Důvody na kterých pojišťovaci prostředkovatel zakládá své doporučení pro výběr daného pojišťovacího produktu: Uvedený produkt a cena splňují požadavky na pojistnou ochranu klienta.



## Záznam z jednání

### POJIŠŤOVACÍ ZPROSTŘEDKOVATEL



12. Zápis pojišťovacího zprostředkovatele lze ověřit v registru pojišťovacích zprostředkovatelů vedeném ČNB, který je dostupný na [www.cnb.cz](http://www.cnb.cz) nebo na adrese ČNB, Na Příkopě 28, 115 03, Praha 1.

13. Stížnost na pojišťovacího zprostředkovatele lze podat písemně (nebo ústně) na adresu Kooperativa pojišťovna, a.s., Vienna Insurance Group, Úsek interního auditu, Pobřežní 665/21, 186 00 Praha 8 nebo u ČNB. Žalobu na pojišťovacího zprostředkovatele lze podat u příslušného soudu.

14. Pojišťovací zprostředkovatel nemá přímý ani nepřímý podíl na hlasovacích právech a kapitálu Kooperativy pojišťovny, a.s., Vienna Insurance Group, převyšující 10 %.

15. Kooperativa pojišťovna, a.s., Vienna Insurance Group, resp. osoba ovládající Kooperativu pojišťovnu, a.s., Vienna Insurance Group, nemá přímý ani nepřímý podíl na hlasovacích právech a kapitálu pojišťovacího zprostředkovatele převyšující 10 %.

16. Pojišťovací zprostředkovatel je provizně odměňován pojišťovnou, pro kterou sjednává pojištění.

17. Pojišťovací zprostředkovatel poskytuje zprostředkování pojištění způsobem, při kterém neposkytuje analýzu podle §21 odst. 7 zákona č. 38/2004 Sb., ve znění pozdějších předpisů.

### ZÁJEMCE O POJIŠTĚNÍ (DÁLE JEN "KLIENT")

#### 18. Údaje o klientovi

Příjmení, jméno, titul / obchodní firma (název):

Bydliště / sídlo:

Datum nar. / IČO:

Tel.:

E-mail:

Městská část Praha 12

Písková 830/25, PRAHA, MODŘANY ,143 00

00231151

#### 19. Současná pojistná ochrana klienta (nepovinný údaj)

klient nesdětil

#### 20. Požadavky a potřeby klienta týkající se pojištění:

20.1 Klient má zájem o pojištění:

**odpovědnosti za újmu způsobenou provozem vozidla**

20.2 Bližší specifikace požadavků klienta (např. Limity pojistného plnění, spoluúčast, požadovaná připojištění, pojistný záměr, popř. motivace k pojištění, informace, zda byl s klientem sepsán formulář Test povahy investora atd.):

**Pojištění odpovědnosti za újmu způsobenou provozem vozidla s limitem 70mil. Kč / 70mil. Kč.**

20.3 Finanční možnosti klienta (jeho představa o výši pojistného za rok nebo měsíc, volné finanční prostředky apod.)

**výše pojistného není rozhodující pro výběr pojištění**

### DOPORUČENÍ POJIŠŤOVACÍHO ZPROSTŘEDKOVATELE PRO KLIENTA A PŘÍPADNÉ UPOZORNĚNÍ POJIŠTITELE

21. Pojištění, které je klientovi nabízeno:

**Pojištění odpovědnosti za újmu způsobenou provozem vozidla v produktu Benefit N**

22. Důvody proč pojišťovací zprostředkovatel nabízí toto pojištění:

**Nejlépe odpovídá požadavkům a potřebám klienta.**

23. Ve smyslu § 2789 zákona č. 89/2012 Sb., občanského zákoníku, je konstatováno, že při uzavírání pojistné smlouvy č. 6325809497 nebyly shledány žádné nesrovnalosti mezi požadavky klienta a nabízeným pojištěním. V případě, že ke zjištění nesrovnalostí mezi požadavky klienta a uzavřenou pojistnou smlouvou dojde při zpracování pojistné smlouvy, Kooperativa upozorní klienta na tyto nesrovnalosti samostatným dopisem.

