

Registrační číslo smlouvy: 2118

# SMLOUVA O POSKYTOVÁNÍ SLUŽEB ELEKTRONICKÝCH KOMUNIKACÍ

uzavřená mezi smluvními stranami

**Poskytovatel:** Netcore services s.r.o.

Sídlo: Merhoutova 1400/4, Kunratice, 148 00 Praha 4  
IČ / DIČ: 01956272 / CZ01956272  
Zápis v obchodním rejstříku Městského soudu v Praze, oddíl C, vložka 213755

Zastoupena : Ing. Danielem Turkem, jednatelem

Bankovní spojení: Raiffeisenbank a.s., č.ú. 983120002/5500  
E-mail: info@netcore.services  
Technický kontakt: podpora@netcore.services, tel. +420 773 774 444  
Obchodní kontakt: Ing. Daniel Turek, turek@netcore.services, tel. +420 607 802 104

**Uživatel:** Střední odborná škola a Střední odborné učiliště Neratovice

Sídlo: Školní 664 277 11 Neratovice  
IČO: 683 834 95

Zastoupena: Ing. Marcelou Hrejšovou, ředitelkou školy

E-mail: hrejsova.marcela@sosasou.cz  
Technický kontakt: Martin Červenka, cervenka@afoffice.cz, tel. +420 739 359 039  
Obchodní kontakt: Ing. Helena Holcová, holcova.helena@sosasou.cz, tel. +420 702 086 324  
Fakturační kontakt: Ing. Ivana Kletečková, kleteckova.ivana@sosasou.cz, tel.: +420 702 086 321

## 1. Předmět smlouvy

1. Předmětem této smlouvy (dále jen „Smlouva“) je závazek Poskytovatele zřídit a dále poskytovat Uživateli služby elektronických komunikací (dále jen „Služba“) v rozsahu a za podmínek definovaných samostatným číslováním dokumentem „SPECIFIKACE SLUŽBY“ (dále jen „Specifikace“), který tvoří součást této Smlouvy. Každá Specifikace náležící k této Smlouvě nese ve svém číselném označení také registrační číslo této Smlouvy, uvedené v záhlaví.
2. Způsob a podmínky poskytování služeb, stejně jako práva a povinnosti smluvních stran, pokud nejsou vymezeny touto Smlouvou, či příslušnou Specifikací, řídí se níže uvedenými dokumenty v tomto pořadí závaznosti: (I) Smlouva včetně jednotlivých Specifikací v aktuálním znění, (II) Všeobecné podmínky poskytování služeb, (III) Provozní řády jednotlivých služeb a (IV) Reklamační řád, které jsou k dispozici v aktuálním znění na [www.netcore.services](http://www.netcore.services). V případě rozporu mají vždy přednost ujednání Smlouvy a Specifikace před ostatními dokumenty Smlouvy.
3. Poskytovatel se zavazuje poskytovat Uživateli Službu ve sjednaném rozsahu a kvalitě, a to nepřetržitě 24 hodin denně, 7 dní v týdnu. Uživatel je oprávněn u vybraných služeb sjednat si s Poskytovatelem doplňkovou službu „SLA“ (Service Level Agreement), jejíž parametry včetně dohody o podmínkách plnění budou vymezeny samostatným dokumentem, který bude tvořit nedílnou součást příslušné Specifikace služeb.
4. Uživatel se zavazuje Službu ve sjednaném rozsahu a za dohodnutých podmínek řádně využívat, pravidelně a včas hradit Poskytovateli sjednanou cenu Služby.

## 2. Cena a platební podmínky

1. Cena za zřízení (dále jen „Zřizovací poplatek“) a cena Služby je uvedena vždy v příslušné Specifikaci.

2. Veškeré platby jsou prováděny na základě daňového dokladu, vystaveného Poskytovatelem. Faktura musí splňovat náležitosti daňového dokladu podle zákona č. 235/2004 Sb., o dani z přidané hodnoty, v platném znění. V opačném případě je Uživatel oprávněn ji do data splatnosti vrátit s tím, že Poskytovatel je povinen vystavit fakturu novou s novým termínem splatnosti.
3. Účastník ve smyslu § 26 odst. 3 zákona č. 235/2004 Sb., o dani z přidané hodnoty souhlasí s elektronickou fakturací. Faktury v elektronické podobě budou účastníkovi zasílány prostřednictvím fakturačního systému poskytovatele na výše uvedený fakturační e-mail. Faktura se považuje za doručenou účastníkovi v den, kdy došlo k jejímu korektnímu odeslání z fakturačního systému poskytovatele, přičemž za korektní odeslání se považuje takové odeslání, kdy fakturační systém poskytovatele nezaznamená nedoručení emailové zprávy obsahující příslušnou fakturu.
4. Datum uskutečnění zdanitelného plnění nastává dnem předání Služby Uživateli a dále pokračuje prvním dnem měsíčního období poskytování služby. Faktura za měsíční plnění dle jednotlivých platných Specifikací této Smlouvy bude vystavena nejpozději desátý pracovní den následujícího měsíce po datu uskutečnění zdanitelného plnění se splatností 14-ti dnů. Pro případ prodloužení Uživatele s úhradou se sjednává úrok z prodloužení ve výši 0,05% z dlužné částky za každý den prodloužení. Za den platby se považuje den připsání peněžních prostředků na účet Poskytovatele uvedený v záhlaví této smlouvy.

### 3. Doba trvání smlouvy

1. Smlouva se uzavírá na dobu neurčitou.
2. Minimální doba užívání ode dne předání Služby k řádnému využívání je definována ve Specifikaci.
3. Poskytování služeb v rozsahu jednotlivých Specifikací lze ukončit na základě:
  - a) *Písemné dohody obou smluvních stran*
  - b) *Písemnou výpověď Uživatele bez uvedení důvodu; výpovědní lhůta činí 1 měsíc a počíná běžet prvním dnem měsíce následujícího po měsíci, ve kterém byla výpověď doručena druhé smluvní straně. Řádnou výpověď lze předmětný smluvní vztah v rozsahu konkrétní Specifikace ke Smlouvě ukončit nejdříve po uplynutí minimální doby sjednané touto Specifikací. V opačném případě je Uživatel povinen a zavazuje se uhradit smluvní pokutu ve výši rovnající se 100% celkové částky, kterou se zavázal Poskytovateli uhradit při dodržení sjednané minimální doby využívání služeb.*
  - c) *Písemným odstoupením od smlouvy; Poskytovatel může písemně odstoupit od Smlouvy jako celku, příp. v rozsahu jednotlivých Specifikací v případě, že druhá smluvní strana poruší tuto smlouvu podstatným způsobem, tzn. Uživatel je v prodloužení s úhradou vyúčtovaných Služeb po dobu delší 60-ti dnů. V případě, že podmínky odstoupení nastanou v průběhu trvání sjednané minimální doby trvání smluvního vztahu, založeného Smlouvou a příslušnou Specifikací, je Poskytovatel oprávněn uplatnit smluvní pokutu až do výše, rovnající se částce, která Poskytovateli přísluší na měsíčních poplatcích za celou nečerpanou dobu sjednaného minimálního užívání Služby.*

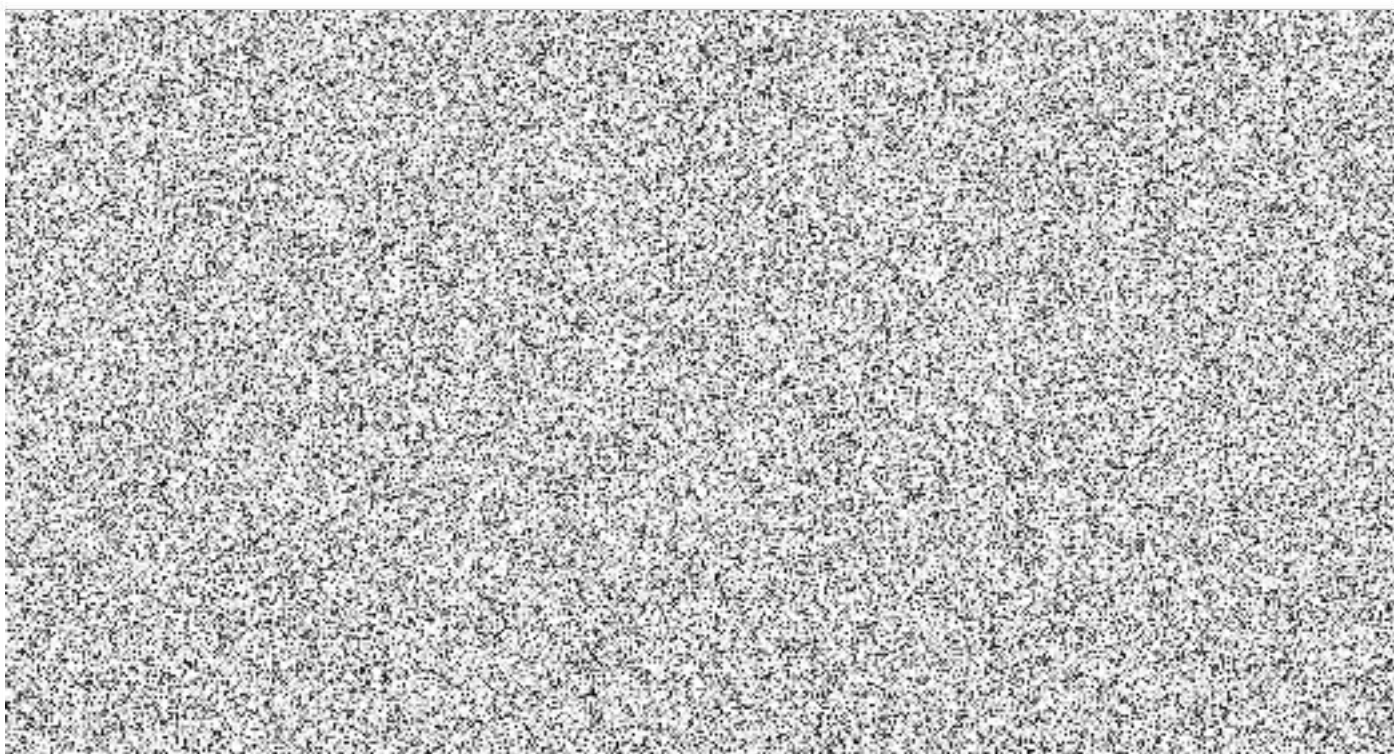
### 4. Ostatní ujednání

1. Netcore services s.r.o. je poskytovatelem služeb elektronických komunikací v rozsahu Osvědčení č.4468 vydaného Českým telekomunikačním úřadem v Praze.
2. Spory týkající se povinností uložených zákonem č. 127/2005 Sb., o elektronických komunikacích, ve znění pozdějších předpisů, nebo na jeho základě, ve kterých smluvní strany nedojdou ke smírnému řešení, rozhoduje Český telekomunikační úřad.
3. Řešení ostatních sporů, které vzniknou z této Smlouvy nebo v souvislosti s ní přísluší do pravomoci obecných soudů.

### 4. Závěrečná ustanovení

1. Smlouva nabývá platnosti a účinnosti dnem podpisu oběma smluvními stranami. Každý dokument „SPECIFIKACE SLUŽBY“ uzavíraný k této Smlouvě obsahuje samostatné ujednání o nabytí platnosti a účinnosti.
2. Smlouvu lze měnit pouze číslovanými písemnými dodatky, potvrzenými oběma smluvními stranami. Rozšiřovat smlouvu o nové Služby formou nové Specifikace lze bez omezení na základě objednávky Uživatele. Každá Specifikace může být měněna nebo ukončena samostatně. Akceptací nové nebo aktualizované Specifikace oběma smluvními stranami se tato stává součástí této Smlouvy.

3. Uživatel prohlašuje, že se před podpisem Smlouvy řádně seznámil s obsahem veškerých dokumentů, citovaných v článku 1, odst. 2 této Smlouvy, s jejich obsahem porozuměl, bez výhrad s nimi souhlasí a svým podpisem potvrzuje převzetí vždy jednoho vyhotovení citovaného dokumentu.
4. Veškerá práva a povinnosti smluvních stran, vyplývající z této Smlouvy a souvisejících Specifikací ve znění jejich pozdějších dodatků a aktualizací přecházejí na právní nástupce obou smluvních stran.
5. Tato Smlouva je vyhotovena ve dvou stejnopisech, z nichž každý má právní sílu originálu a každá ze smluvních stran obdrží po jednom exempláři.
6. Smluvní strany prohlašují, že tuto Smlouvu uzavírají po vzájemném projednání, podle jejich pravé a svobodné vůle, vážně, určitě a srozumitelně, nikoli v tísní a za nápadně nevýhodných podmínek, na důkaz čehož připojují níže své podpisy.





# SPECIFIKACE SLUŽBY

Příloha smlouvy číslo: 2118

Druh Specifikace:

Nová  Změna

Verze Specifikace: I / 1

Datum zprovoznění, změny Služby:

## Adresa realizace Služby

<b>SOŠ a SOU Neratovice</b>		
Adresa	Školní	Číslo orient. 664
Město	Neratovice	PSČ 277 11
Poschodí	Místnost	Upřesnění ukončení

## Kontaktní osoba Uživatele v místě zřízení

Kontaktní osoba Ing. Helena Holcová	
Funkce	
Pevný telefon -----	Fax -----
Mobilní telefon 702 086 324	E-mail holcova.helena@sosasou.cz

## 1. Specifikace předmětu Služby

Předmětem Služby je zřízení a poskytování garantované symetrické internetové konektivity 300 Mbps.

### Doplňkové služby

SLA

**Sjednaná úroveň kvality služby, smluvní pokuty – slevy za nedodržení dostupnosti /kvality**

Úroveň SLA	Dostupnost služby v %	Reakční doba	Servisní hodiny pro zásah	Doba odstranění Poruchy
<input checked="" type="checkbox"/> SLA2	99,6	do 1 hod od nahlášení poruchy	Po-Ne, 0-24 hod	do 8 hod od nahlášení poruchy

## 2. Cena

Parametry Služby	Počet	Jednorázový zřizovací poplatek	Pravidelná měsíční platba
Internetová konektivita 300 Mbps	1	30 000 Kč	3 900 Kč
Poskytnutá sleva na zřizovacím poplatku při dodržení závazku využívání Služby po dobu 36 měsíců	1	-30 000 Kč	0 Kč
<b>CELKEM bez DPH</b>		<b>0 Kč</b>	<b>3 900 Kč</b>

DPH je účtována dle platných právních předpisů

## 3. Obchodní parametry služby

Minimální doba trvání: 36 měsíců

Předčasné ukončení: dle smlouvy

Smluvní pokuta: dle smlouvy

Typ placení: faktura

Počátek fakturace: 1.2.2022

Splatnost: dle smlouvy

## Technické parametry služby

Adresa Přípojného bodu A: Školní 664, Neratovice, PSČ 277 11

Rozhraní Přípojného bodu / konektor: 1000 Base-T/RJ45

Technologie „poslední mile přenosové trasy“: radiový spoj

Typ přenosové trasy:	Ethernet
DNS záznamy:	Ano

---

### Kontakty

#### **Uživatelé:**

Ing. Helena Holcová	telefon: 702 086 324	e-mail: holcova.helena@sosasou.cz
---------------------	----------------------	-----------------------------------

Martin Červenka	telefon: 739 359 039	e-mail: cervenka@afoffice.cz
-----------------	----------------------	------------------------------

#### **Poskytovatele:**

Technická podpora	telefon: 773 774 444	e-mail: podpora@netcore.services
-------------------	----------------------	----------------------------------

#### **Obchodní kontakt:**

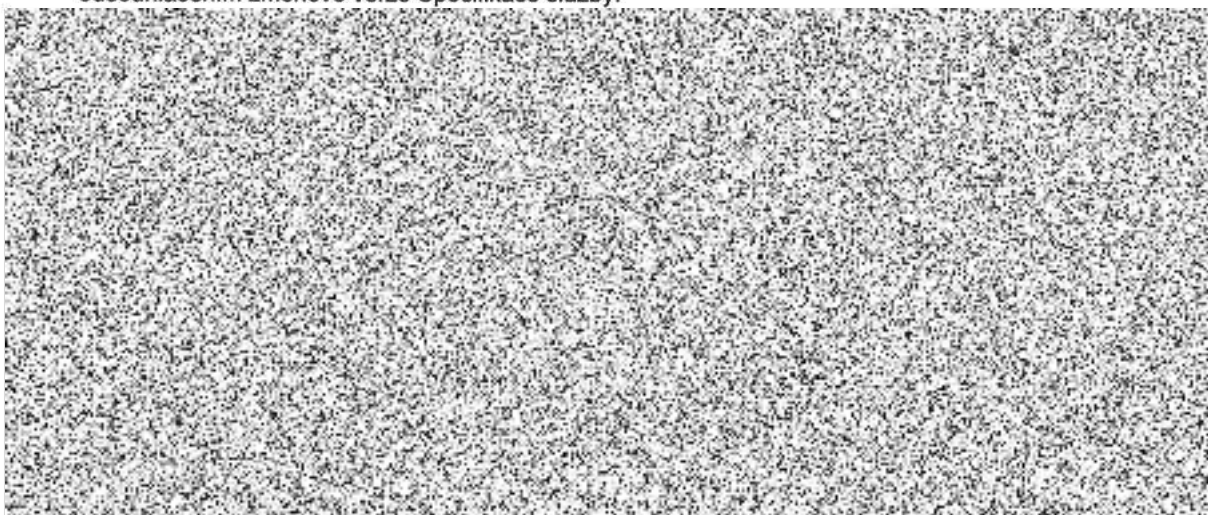
Ing. Daniel Turek	telefon: 607 802 104	e-mail: turek@netcore.services
-------------------	----------------------	--------------------------------

---

### Ostatní ujednání

Uživatel prohlašuje, že je oprávněn na základě svého právního vztahu k dotčené nemovitosti, či souhlasu vlastníka nemovitosti instalovat vedení a zařízení nezbytná pro zřízení a poskytování Služby. V opačném případě nese veškeré důsledky spojené s případnou neoprávněnou instalací telekomunikační technologie.

- Uživatel se seznámil se všemi dokumenty, souvisejícími s poskytováním služeb elektronických komunikací společnosti Netcore services s.r.o. v rozsahu této Specifikace
- Uživatel prohlašuje, že je mu známa povaha, rozsah, jakož i případné omezení služby, která je předmětem této specifikace, a že předmět specifikace je dostatečně vymezen.
- Rozsah či podmínky předmětu této Specifikace služby lze měnit pouze písemnou formou, a to vzájemným odsouhlasením změnové verze Specifikace služby.





# SPECIFIKACE SLUŽBY

Příloha smlouvy číslo: 2118

Druh Specifikace:

Nová  Změna

Verze Specifikace: II / 1

Datum zprovoznění, změny Služby:

## Adresa realizace Služby

SOŠ a SOU Neratovice		
Adresa	Spojovací	Číslo orient. 632
Město	Neratovice	PSČ 277 11
Poschodí	Místnost	Upřesnění ukončení

## Kontaktní osoba Uživatele v místě zřízení

Kontaktní osoba Ing. Helena Holcová	
Funkce	
Pevný telefon -----	Fax -----
Mobilní telefon 702 086 324	E-mail holcova.helena@sosasou.cz

## 1. Specifikace předmětu Služby

Předmětem Služby je zřízení a poskytování garantované symetrické internetové konektivity 300 Mbps.

### Doplňkové služby

SLA

Sjednaná úroveň kvality služby, smluvní pokuty – slevy za nedodržení dostupnosti /kvality

Úroveň SLA	Dostupnost služby v %	Reakční doba	Servisní hodiny pro zásah	Doba odstranění Poruchy
<input checked="" type="checkbox"/> SLA2	99,6	do 1 hod od nahlášení poruchy	Po-Ne, 0-24 hod	do 8 hod od nahlášení poruchy

## 2. Cena

Parametry Služby	Počet	Jednorázový zřizovací poplatek	Pravidelná měsíční platba
Internetová konektivita 300 Mbps	1	30 000 Kč	3 900 Kč
Poskytnutá sleva na zřizovacím poplatku při dodržení závazku využívání Služby po dobu 36 měsíců	1	-30 000 Kč	0 Kč
<b>CELKEM bez DPH</b>		<b>0 Kč</b>	<b>3 900 Kč</b>

DPH je účtována dle platných právních předpisů

## 3. Obchodní parametry služby

Minimální doba trvání: 36 měsíců

Předčasné ukončení: dle smlouvy

Smluvní pokuta: dle smlouvy

Typ placení: faktura

Počátek fakturace: 1.2.2022

Splatnost: dle smlouvy

## Technické parametry služby

Adresa Připojného bodu A: Spojovací 632, Neratovice, PSČ 277 11

Rozhraní Připojného bodu / konektor: 1000 Base-T/RJ45

Technologie „poslední mile přenosové trasy“: radiový spoj

Typ přenosové trasy:	Ethernet
DNS záznamy:	Ano

---

### Kontakty

---

**Uživatel:**

Ing. Helena Holcová	telefon: 702 086 324	e-mail: holcova.helena@sosasou.cz
---------------------	----------------------	-----------------------------------

Martin Červenka	telefon: 739 359 039	e-mail: cervenka@afoffice.cz
-----------------	----------------------	------------------------------

**Poskytovatele:**

Technická podpora	telefon: 773 774 444	e-mail: podpora@netcore.services
-------------------	----------------------	----------------------------------

**Obchodní kontakt:**

Ing. Daniel Turek	telefon: 607 802 104	e-mail: turek@netcore.services
-------------------	----------------------	--------------------------------

---

### Ostatní ujednání

---

Uživatel prohlašuje, že je oprávněn na základě svého právního vztahu k dotčené nemovitosti, či souhlasu vlastníka nemovitosti instalovat vedení a zařízení nezbytná pro zřízení a poskytování Služby. V opačném případě nese veškeré důsledky spojené s případnou neoprávněnou instalací telekomunikační technologie.

- Uživatel se seznámil se všemi dokumenty, souvisejícími s poskytováním služeb elektronických komunikací společnosti Netcore services s.r.o. v rozsahu této Specifikace
- Uživatel prohlašuje, že je mu známa povaha, rozsah, jakož i případné omezení služby, která je předmětem této specifikace, a že předmět specifikace je dostatečně vymezen.
- Rozsah či podmínky předmětu této Specifikace služby lze měnit pouze písemnou formou, a to vzájemným odsouhlasením změnové verze Specifikace služby.

