


Dodatek č. 1

ke smlouvě o dodávce a odběru tepelné energie čís. 48/2010

I.

Smluvní strany

- 1. Dodavatel:** **SMO, městská akciová společnost Orlová**
Sídlo: Orlová-Lutyně, ul. Okružní čp. 988, PSČ 735 14
Zastoupen: Ing. Alfredem Roikem, CSc., místopředsdou představenstva
IČ: 607 93 163
DIČ: CZ60793163
Bank. spojení: Komerční banka, a.s., pobočka Orlová
č. účtu: 
registrace: obchodní rejstřík, Krajský soud v Ostravě, sp. zn. oddíl B, vložka 1017
Držitel certifikátu systému environmentálního managementu ISO 14001:2004 a certifikátu systému managementu jakosti ČSN EN ISO 9001:2009.
Rozhodnutí o udělení licence Energetickým regulačním úřadem, 586 01 Jihlava. Tř. Legionářů 9 s platností od 26. 11. 2001:
- licence č. 320101047 - skupina 31 výroba tepelné energie pod čj. P 2279/2001/300
- licence č. 320101048 - skupina 32 rozvod tepelné energie pod čj. P 2280/2001/300

- 2. Odběratel:** **Základní škola Orlová-Poruba Jarní 400 okres Karviná, příspěvková organizace**
Sídlo: Orlová, Poruba, Jarní 400, okres Karviná, PSČ 735 14
Odloučené pracoviště: Základní škola Slezská 200 Orlová-Poruba
Jednající: Mgr. Věra Vrlíková, ředitelka
IČ: 750 26 678
DIČ: CZ75026678
Bank. spojení: ČSOB, a.s., pobočka Masarykova 1326, 735 14 Orlová
č. účtu: 136 206 497 / 0300
registrace: obchodní rejstřík, Krajský soud v Ostravě, sp. zn. oddíl Pr, vložka 810


Smluvní strany se dohodly na znění tohoto dodatku, který:

- **upravuje přílohu č. 1 smlouvy pro rok 2011:**

II.

Množství tepelné energie pro rok 2011

V roce 2011 dodavatel odběrateli dodá a odběratel od dodavatele odebere tepelnou energii v předpokládané roční dodávce v GJ dle odběrového diagramu uvedeného v příloze č. 2 pro odběrné místo – **objekt ZŠ Slezská 200 Orlová - Poruba:**

Na patě ÚT/GJ (tepelná energie pro vytápění)


III.

Cena tepelné energie platná od 1. 1. 2011 pro odběrné místo specifikované v příloze č. 2:

1. Smluvní strany se dohodly na ceně, která pro rok 2011 činí:

- a) **460,76 Kč za 1 GJ** odebraného tepla z venkovních sekundárních rozvodů a z DPS (na patě)

K cenám bude účtována daň z přidané hodnoty dle platných předpisů.

2. Cena tepelné energie je tvořena v souladu se zákonem č. 526/1990 Sb., o cenách, ve znění pozdějších předpisů, s prováděcí vyhláškou č. 580/1990 Sb., ve znění pozdějších předpisů, dále v souladu s platnými Cenovými rozhodnutími Energetického regulačního úřadu a u vstupů se smluvními cenami (palivo, elektřina, voda) v souladu s cenami a podmínkami jejich dodavatelů. Sjednaná cena tepelné energie uvedená v odstavci 1.) je v souladu s Cenovým rozhodnutím ERÚ cenou předběžnou (plánovanou). V předběžné ceně jsou zahrnuty náklady na nakupované teplo od ČEZ Teplárenská, a.s. – Elektrárny Dětmárovice v jejich cenách platných k 1. 1. 2011. V případě změny cenových předpisů nebo cenového rozhodnutí ERÚ, nebo v případě změn cen či podmínek vstupů od dodavatelů energií, které by vyvolaly změnu ceny dodávky tepelné energie, oznámí dodavatel odběrateli tuto změnu s případnou úpravou zálohových plateb. Předběžná cena je sjednána za předpokladu celkové dodávky **292 884 GJ** za rok 2011. V případě, že po skončení roku 2011 bude skutečné množství dodávek tepla a skutečné množství proměnných nákladů odchylné, bude cena tepla ve výsledné ceně, v souladu s Cenovým rozhodnutím ERÚ, úměrně tomu změněna. Vyrovnání předběžné ceny na cenu výslednou, vypočtenou podle výše uvedených zásad, bude provedeno **do 28. 2. 2012.**

IV.

Odběratel dodavateli zaplatí zálohy na smluvený odběr, a to:

Měsíc	Záloha v Kč
Leden	
Únor	
Březen	
Duben	
Květen	
Červen	
Červenec	
Srpen	
Září	
Říjen	
Listopad	
Prosinec	

➤ doplňuje znění v článku VIII. Ostatní práva a povinnosti odstavec 2 o bod j., který zní:

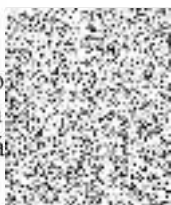
j) na základě skutečného odběru el. energie pro provoz PS 64 na adrese Slezská čp. 200 Orlová – Poruba, naměřené podružným měřidlem výr. č. 03450276, s počátečním stavem 0 kWh, které je umístěno v objektu odběratele tepla, vyhotovit fakturu /daňový doklad/ s 14-ti denní splatností do 15-ti dnů po uplynutí každého kalendářního roku, v cenách v souladu s cenovými výměry pro dané období. Na faktuře bude uveden počáteční a konečný stav uvedeného měřidla v kWh.

Dodatek vstupuje v platnost dnem oboustranného podpisu s účinností od **1. 1. 2011.** Je vyhotoven ve čtyřech stejnopisech, z nichž odběratel i dodavatel obdrží po dvou výtiscích. V ostatním se smlouva nemění.

V Orlové dne

Za dodavatele:

Ing. Alfred Ro
místopředseda
SMO, městská
čnost Orlová



Předběžná kontrola
přikazce operace

spřávce rozpu

Za odběratele:

Mgr. Věra Vrlíková
ředitelka



ZÁKLADNÍ ŠKOLA
Orlová-Poruba Jarní 400
okres Karviná,
příspěvková organizace



f 4