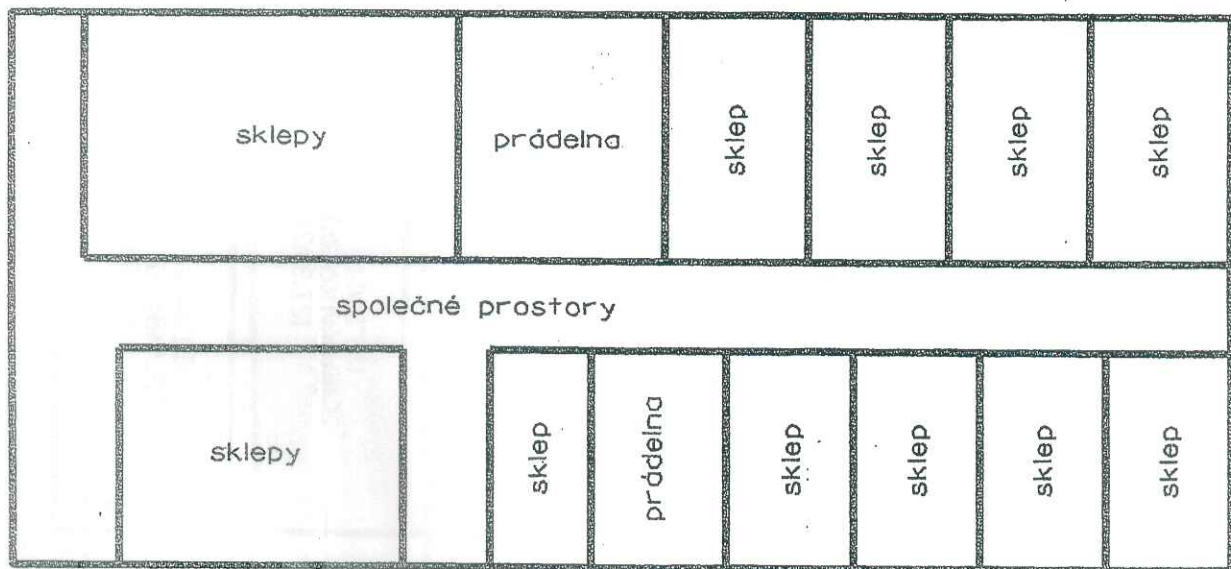


Brno - Grmelova 6

1.p.p



Brno - Grmelova 6
I.np

Jednotka č.59/1 (26.6m ²)	Jednotka č.59/2 (24.7m ²)	Jednotka č.59/3 (25.1m ²)	lodžie	Jednotka č.59/4 (26.6m ²)	Jednotka č.59/5 (27.9m ²)	Jednotka č.59/6 (26.5m ²)
			společné prostory			

Brno - Grmelova 6
2.np

jednotka č.59/7 (25.5m ²)	Jednotka č.59/8 (26.2m ²)	Jednotka č.59/9 (26.6m ²)	lodžie	Jednotka č.59/10 (26.6m ²)	Jednotka č.59/11 (26.6m ²)	Jednotka č.59/12 (26.2m ²)
společné prostory						

Brno - Grmelova 6
3.np

jednotka č.59/13 (26.1m ²)	Jednotka č.59/14 (26.1m ²)	Jednotka č.59/15 (26.1m ²)		Jednotka č.59/16 (26.2m ²)	Jednotka č.59/17 (26.3m ²)	Jednotka č.59/18 (26.3m ²)
společné prostory						

Brno - Grmelova 6
4.np(půda)

společné prostory

PRŮKAZ ENERGETICKÉ NÁROČNOSTI BUDOVY

vydaný podle zákona č. 408/2009 Sb., o hospodaření energií, a vyhlášky č. 78/2013 Sb., o energetické náročnosti budov

Ulice, číslo: Grmelova 59/6

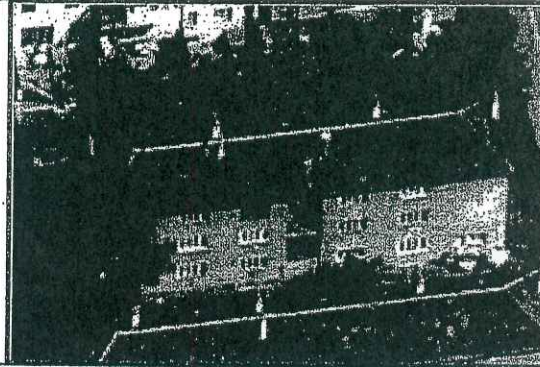
PSC, místo: 639 00 Brno

Typ budovy: Bytový dům

Plocha obálky budovy: 1112,60 m²

Objemový faktor tvaru AV: 0,59 m²/m³

Celková energeticky vztázná plocha: 651,00 m²

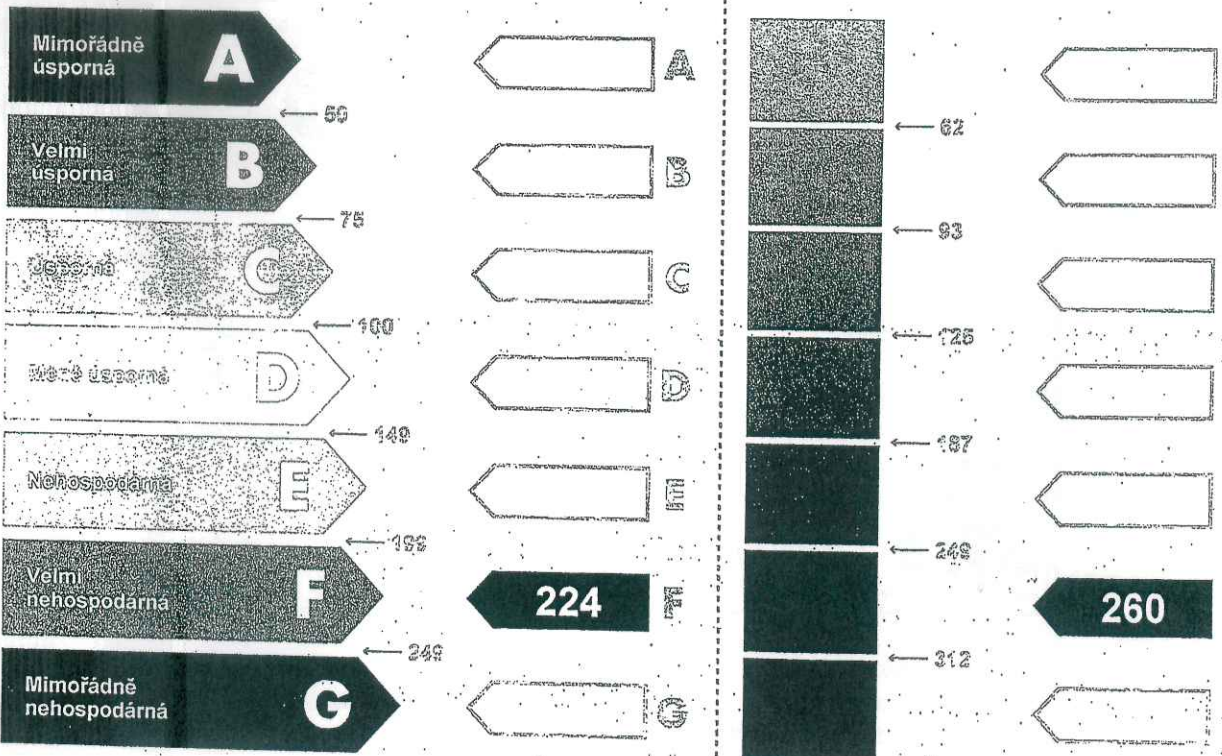


ENERGETICKÁ NÁROČNOST BUDOVY

Celková dodaná energie
(Energie na vstupu do budovy)

Neobnovitelná primární energie
(Vliv provozu budovy na životní prostředí)

Měrné hodnoty kWh/(m²·rok)



Hodnoty pro celou budovu
MWh/rok

145,5

169,3