

## ZÁPIS VÝROBNÍHO VÝBROU

stavby „III/10169 Škvorec, rekonstrukce mostu evid. č. 10169-1“

Konaného dne 26. 9. 2016

**SO.240 – stabilizace a sanace trhlin v líci návodní klenby**

Přítomni:

TDI: Ing. Jan Volek

Zhotovitele: Lubomír Duda – stavbyvedoucí

Podzhotovitel: Jan Čikara – vedoucí oblasti

Projektant: Ing. David Křemeček

AD: Ing. Vladimíra Neudertová

### A. PROJEDNÁVANÉ SKUTEČNOSTI, NÁVRHY ŘEŠENÍ ZMĚNY POSTUPU PRACÍ

Po tlakovém otryskání líce klenby se v konstrukci objevily trhliny.

Na základě výše uvedené skutečností byl svolán výrobní výbor za účasti zhotovitele, TDI a projektanta, kde bylo konstatováno, že musí dojít ke stabilizaci a sanaci trhlin v konstrukci, kdy kolmo na trhliny bude vyfrézována drážka hl. 40mm v osové vzdálenosti cca 200mm a následně bude vlepena smyková výztuž pr. 12mm a rýha bude zasanována. Následně se trhliny silově zainjektují pryskyřicovou hmotou pomocí navrtaných pakrů.

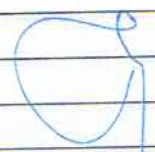
### B. PŘÍLOHY

Zápis v SD-str. 1920820, pasportizace

Zapsal.: Jan Čikara

Datum	Denní záznamy stavby
-------	----------------------

Zápis fotografů:  
 Po otřesech dle klenby se v konstrukci dojevíly trhliny následující klenby  
 Na zhotovení, TDS a projektem bylo předepsáno,  
 že budou sepenkovány, kdy do betonové kce budou vyfukovány  
 dutinky, následně budou ulity teny a následně dojde k vyprofilování  
 závrtem trhliny se říkají zamýšlejí epoxypáskou línou pomocí  
 navrhované pásky.



27.8.2016 Zapis o předání Staveniště  
 UTERÝ dodavatelskou firmou VETOP s.r.o.  
 Dnes 27.8.2016 bylo předáno staveniště  
 dodavatelské firmě VETOP s.r.o., která realizuje  
 přeložení středotlakého plynovodu

Firma vetop s.r.o. byla seznámena s riziky  
 a BOPP firmy BPOČERNOST T.A.O s.r.o.  
 Osobně pan. Ticháček jako Zastupce Dodavatele

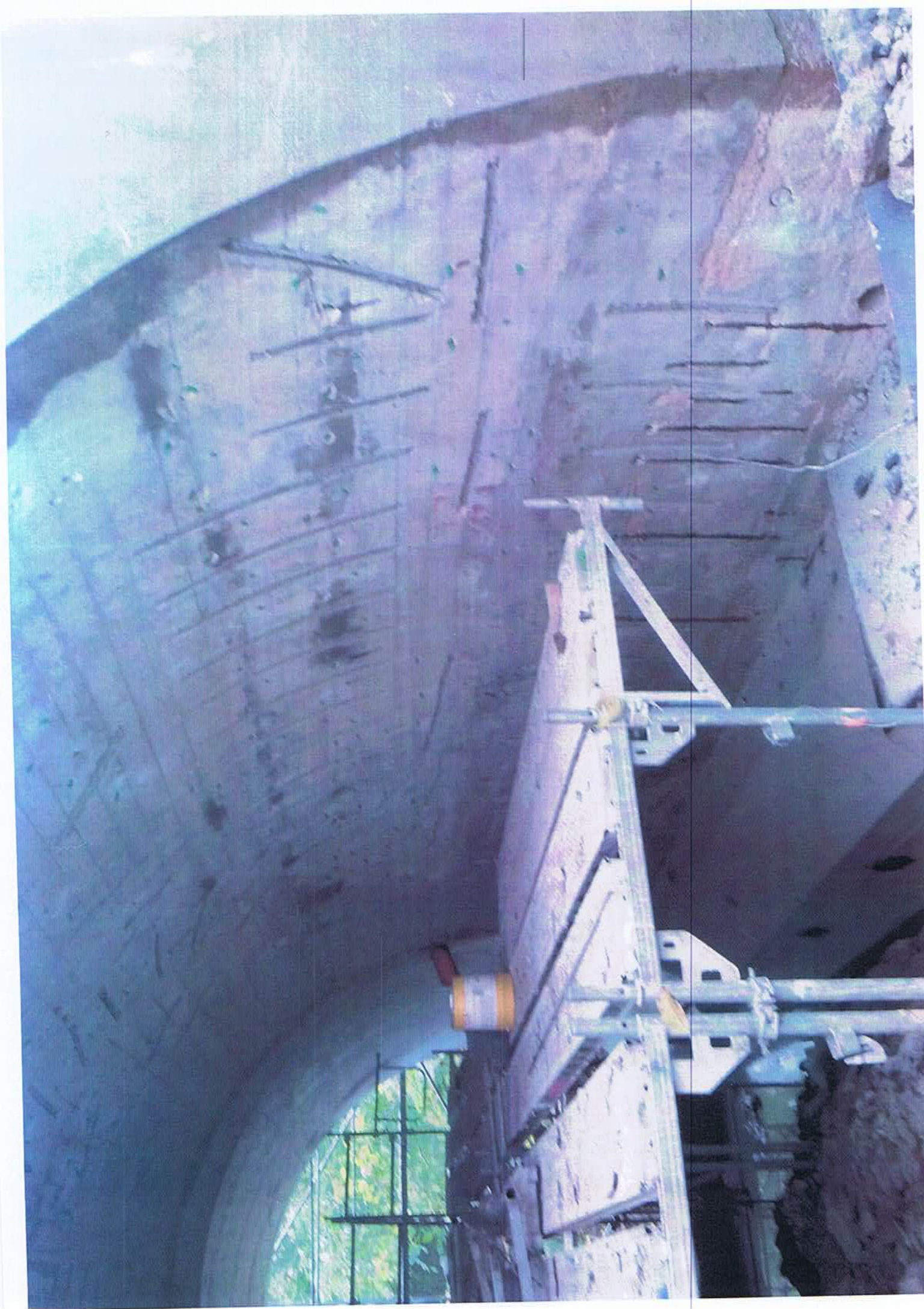
**VETOP, spol. s r.o.**  
 Vodní 375, 345 61 Starý  
 Tel./Fax: 379 492 801-2  
 DIČ: CZ48363383

Podání: POLOVENO + 12°C až +11°C  
 Pracovní doba: 7<sup>h</sup> - 19<sup>h</sup>  
 počet pracovníků: 1x THP  
 1x dělník TAQ (Havard)  
 4x dělník Tomáška  
 4x dělník Vetop  
 2x geodet za VETOP

Mechanizace: 1x malá kolová seřadka do 1,5t

Průběh práce:  
 - Úprava odkopávek u ~~betonu~~ bezpečnosti 12  
 - Úprava bednění a výtčů (odpus na levém  
 břehu na vřelku)  
 - Pokládka šte plynovodního potrubí + tlaková  
 - Realizace přečerpání





Pasportizace trhlin a dodatečné výztuže- Most Škvorec			
OPĚRA L- SMĚR CENTRUM			
Č. Trhliny	Dl. (m)	Výztuž typ	Výztuž (Ks)
1	6	A	30
2	6	A	
3	6	A	30
4	6	A	30
5	6	A	
neoznačená	2	A	5
OPĚRA P- SMĚR HRADEŠÍN			
Č. Trhliny	Dl. (m)	Výztuž typ	Výztuž (Ks)
6	6	A	30
7	6	A	
8	6	B	25
9	5	B	
10	6	A	25
20	2	B	1
21	2	B	1
22	2	B	1
23	2	B	1
KLENBA			
Č. Trhliny	Dl. (m)	Výztuž typ	Výztuž (Ks)
11	6	A	20
12	4	A	
13	3	A	5
14	3	A	
15	2	A	1
16	2	A	
17	1	A	
18	2	A	4
19	2	A	
DELKA TRHLIN Celkem (m)			94
VÝKAZ VÝZTUŽE			
TYP	POČET (ks)	DELKA (m)	delka (bm)
VÝZTUŽE TYP A	180	0,5	90
VÝZTUŽE TYP B	29	0,8	23,2

113

134

## VÝKAZ DRÁŽEK

VÝKAZ VÝZTUŽE				VÝKAZ DRÁŽEK	
TYP	POČET (ks)	DELKA (m)	delka (bm)	DELKA (m)	delka (bm)
VÝZTUŽE TYP A	180	0,5	90	0,6	108
VÝZTUŽE TYP B	29	0,8	23,2	0,9	26,1

# SANACE KLENBY OKRUH 6

CENTRUM



HRADEŠÍN



OPĚRA

KLENBA

OPĚRA

