


**Dodatek č. 2022/31652/01**  
ke Smlouvě o dodávce tepelné energie č. 2005/31652/00

uzavřený mezi smluvními stranami

1. Obchodní firma :  
se sídlem:  
jednatel:

**Tepelné hospodářství Litvínov s.r.o.**  
**Vladislavova 1390/17, Nové Město, 110 00 Praha 1**

zastoupená:

 – **provozním ředitelem**  
**referentkou obchodního odboru**  
**na základě plné moci**

registrovaná v obchodním rejstříku Městského soudu v Praze, **oddíl C, číslo vložky 271985**,  
držitel licence k podnikání, ve smyslu zákona č. 458/2000 Sb., energetický zákon, skupiny:  
**32 a 31**

IČ:

**058 54 431**

DIČ:

**CZ05854431**

bankovní spojení:



telefonní spojení:

**476 111 450, 476 111 191**

zaměstnanci pověřeni činností:

ve věcech obchodních:



E-mail:

ve věcech technických:

E-mail:

(dále jen „dodavatel“)

2. Jméno :

**Základní škola a Mateřská škola Litvínov, Podkrušnohorská**  
**1589, okres Most**

se sídlem/bydliště:

**PKH 1589, Litvínov, PSČ 436 01**

zastoupená:

**Mgr. Hana Kašková – ředitelka školy**

Zřizovací listina PREAMBULE rozhodnutí městského zastupitelstva v Litvínově usnesení č.  
693/32

IČ:

**00832537**

bankovní spojení:



telefonní spojení:

**476 111 037**

E-mail:

**3zs@3zs.cz**

(dále jen „odběratel“)

1. Smluvní strany se dohodly na tomto dodatku č. 2022/31652/01 ke Smlouvě o dodávce tepelné energie č. 2005/31652/00 ze dne 1.6.2005 (dále jen „Smlouva o dodávce tepelné energie“), kterým se v roce 2022 mění následující součásti Smlouvy o dodávce tepelné energie:
  - a) „Cenové ujednání“,
  - b) „Odběrový diagram na dodávku a odběr tepelné energie“,
  - c) „Dohoda o zálohových platbách“,
  - d) „V Kupní smlouvě Článek 3 bod 3.6 se mění takto: Odběratel nesmí bez předchozího souhlasu dodavatele k odběrnému tepelnému zařízení připojit nového odběratele a musí udržovat odběrné zařízení ve stavu odpovídajícím bezpečnostním a technickým předpisům a nepoužívat ho jako bivalentní zdroj pro další roky“Jednotlivé součásti Smlouvy o dodávce tepelné energie tvoří nedílnou součást tohoto dodatku.
2. Tento dodatek o celkovém počtu 2 stran, na jehož celém obsahu se smluvní strany dohodly, je vyhotoven ve dvou vyhotoveních, z nichž každá ze zúčastněných stran obdrží jedno vyhotovení s platností originálu. Tento dodatek se stává nedílnou součástí Smlouvy o dodávce tepelné energie.
3. Tento dodatek se stává platným a účinným dnem, kdy obě smluvní strany potvrdí tento závazkový vztah svým podpisem. Smlouva o dodávce tepelné energie nabývá platnosti podpisem všech nedílných součástí pro dané smluvní období.
4. Smluvní strany souhlasí s tím, aby tento Dodatek byl veden v evidenci smluv vedené Základní školou a mateřskou školou Litvínov, Podkrušnohorská 1589, okres Most, která obsahuje údaje o smluvních stranách, předmětu smlouvy, číselné označení smlouvy a datum jejího uzavření. Smluvní strany prohlašují, že skutečnosti uvedené v tomto Dodatku nepovažují za obchodní tajemství a udělují svolení k jejímu zpřístupnění ve smyslu zákona č. 106/1999 Sb., o svobodném přístupu k informacím. Tento Dodatek bude v plném rozsahu uveřejněn v informačním systému registru smluv dle zákona č. 340/2015 Sb., zákona o registru smluv. Tento Dodatek nabývá účinnosti dnem, kdy Základní školou a mateřskou školou Litvínov, Podkrušnohorská 1589, okres Most, uveřejní Dodatek v informačním systému registru smluv.
5. Ostatní ustanovení platné Smlouvy o dodávce tepelné energie, která nejsou tímto dodatkem rušena nebo měněna, zůstávají v platnosti.
6. Osobní údaje zpracováváme v souladu s Obecným nařízením o ochraně osobních údajů EU (GDPR). Zásady pro nakládání s osobními údaji v rámci skupiny CPI naleznete v naší Politice ochrany osobních údajů skupiny CPI - <https://cpipg.com/data-protection-policy>

V Litvínově dne: 23 -12- 2021

V

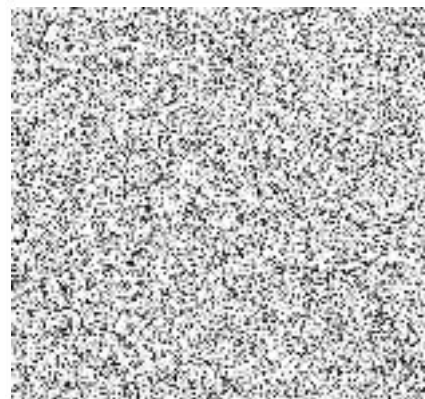
dne: 23 -12- 2021



Dodavatel:

Provozní ředitel  
Tepelné hospodářství Litvínov s.r.o.Kříděnkova obchodního odboru  
Tepelné hospodářství Litvínov s.r.o.

Odběratel:





## Odběrový diagram na dodávku a odběr tepelné energie

Interní číslo smlouvy: 0652

Na rok: 2022

### 1. Odběrový diagram

1.1 sjednané hodnoty odběru tepelné energie:

17002 002 00 Ladova 1676, Litvínov

Teplo pro vytápění

Leden	63	Únor	63	Březen	63
Duben	63	Květen	63	Červen	63
Červenec	63	Srpen	63	Září	63
Říjen	63	Listopad	63	Prosinec	57
Celkem					750 GJ

Teplo pro ohřev teplé vody

Leden	4	Únor	4	Březen	4
Duben	4	Květen	4	Červen	4
Červenec	4	Srpen	4	Září	4
Říjen	4	Listopad	4	Prosinec	6
Celkem					50 GJ

1.2 Účtování tepla a teplotnosné látky je prováděno podle "Ujednání o ceně", platného v době uskutečnění dodávky.

### 2 Zvláštní ujednání:

2.1 Odběratel je povinen aktualizovat "Odběrový diagram" na další kalendářní rok vždy nejpozději do 1.12.

2.2 Odběratel je dále povinen aktualizovat u dodavatele odběrový diagram v průběhu kalendářního roku dojde-li ke změně plánovaného odebíraného množství tepelné energie a to nejpozději k datu uskutečnění této změny.

2.3 Při zahájení topného období je odběratel o tomto povinen informovat dodavatele.

V Litvínově dne: 23-12-2021

Dodavatel:

Provozní ředitel  
Tepelné hospodářství Litvínov s.r.o.

Referentka obchodního odboru  
Tepelné hospodářství Litvínov s.r.o.

V

dne: 23-12-2021

Odběratel:



**Cenové ujednání**

Ke smlouvě o dodávce tepelné energie číslo: 2005/31652/00  
 Lokalita: Litvínov  
 Rok: 2022

1. V souladu se zákonem č. 526/1990 Sb., o cenách, a smlouvou o dodávce tepelné energie uzavírají smluvní strany následující cenové ujednání.

2. **Ceny tepelné energie:**

Sazba	Popis	Jednotková cena	10% DPH	Celkem

3. **Úrok z prodlení:**

3.1 Smluvní strany se dohodly na úroku z prodlení úhrady peněžitého závazku ve výši 0,05% z nezaplacené částky za každý i započatý kalendářní den prodlení.

4. **Poplatky za služby:**

4.1 Úhrada za veškeré práce, které bude dodavatel nucen provést na požadavek nebo pro důvody ležící na straně odběratele, případné zásahy pohotovostní služby dodavatele vynucené stavem zařízení odběratele, budou dodavatelem účtovány a od odběratele vymáhány.

5. **Cenová pravidla:**

5.1 Ceny tepelné energie byly stanoveny kalkulací a zahrnují náklady na výrobu, rozvod, transformaci a vlastní realizaci dodávek v místě plnění včetně zisku.

5.2 Ceny platí za odběr tepelné energie v místě plnění a pro každé odběrné místo samostatně.

5.3 Kalkulaci ceny předloží dodavatel k nahlédnutí na žádost odběratele.

Litvínově dne: 23 -12- 2021

V

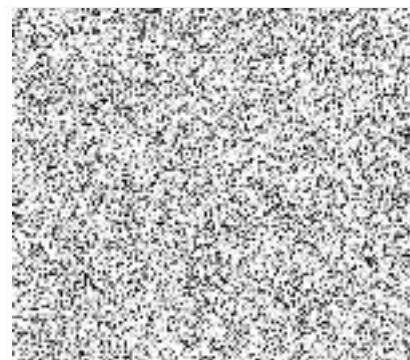
dne: 23 -12- 2021

Dodavatel:



Provozní ředitel  
Tepelné hospodářství Litvínov s.r.o.

Odběratel:



Referentka obchodního odboru  
Tepelné hospodářství Litvínov s.r.o.



# Tepelné hospodářství Litvínov s.r.o.

Vladislavova 1390/17  
110 00 Nové Město, Praha 1

## Dohoda o zálohových platbách

k odběrateli číslo: 30131

Pro kupujícího

Základní škola a Mateřská škola Litvínov, Podkrušnohorská  
1589, okres Most

Na rok: 2022

Podkrušnohorská 1589

436 01 Litvínov

Interní číslo smlouvy: 0652

- Obě smluvní strany se dohodly na základě platných právních předpisů, že odběratel bude hradit dodavateli zálohy na pravidelné dodávky tepelné energie za těchto podmínek:
  - zúčtovací období je vždy jeden kalendářní rok;
  - případně-li termín splatnosti zálohy na den pracovního volna nebo pracovního klidu, je záloha splatná nejpozději následující pracovní den;
  - Záloha bude při fakturaci proúčtována.
- Hodnota předpokládaných záloh v Kč:

	I. čtvrtletí		II. čtvrtletí		III. čtvrtletí		IV. čtvrtletí	
	k 05. dni	k 0. dni	k 05. dni	k 0. dni	k 05. dni	k 0. dni	k 05. dni	k 0. dni
1.měsíc	45 600	0	45 600	0	45 600	0	45 600	0
2.měsíc	45 600	0	45 600	0	45 600	0	45 600	0
3.měsíc	45 600	0	45 600	0	45 600	0	45 600	0
celkem	136 800	0	136 800	0	136 800	0	136 800	0

Celkem předpis záloh 547 200

Při úhradě záloh uvádějte variabilní symbol: 065230131

- Výše záloh je stanovena:
  - v jednotlivých měsících podle předpokládaného odběru tepelné energie v technických jednotkách a ceny tepelné energie
- Obě strany jsou povinny si vzájemně a neprodleně písemnou formou oznámit veškeré změny, týkající se platebního styku a této dohody.
- V případě prodlení s plněním peněžitého závazku je příslušná smluvní strana povinna uhradit poškozené straně úrok z prodlení ve výši stanovené v článku 3.1 "Cenového ujednání".
- Tato dohoda nabývá platnosti dnem podpisu smluvních stran, účinnosti dnem uzavření smlouvy o dodávce tepelné energie.

V Litvínově dne: 23-12-2021

Dodavatel:

Provozní ředitel  
Tepelné hospodářství Litvínov s.r.o.

Referentka obchodního odboru  
Tepelné hospodářství Litvínov s.r.o.

V

dne: 23-12-2021

Odběratel: