



Zákaznické číslo



Příloha č. 4 ke smlouvě o dodávce tepelné energie č.: 68114934\_2

## Ceník tepelné energie

### pro odběratele tepelné energie na sekundární části soustavy

**odběratel: Mateřská škola Zvoneček, Mělník, příspěvková organizace**

**odběrné místo: 0100237046**

platná od: 1. 1. 2022

Cenová lokalita: MĚLNÍK, HORNÍ POČAPLY, DOLNÍ BEŘKOVICE

Cena za dodávku tepelné energie je určena kalkulací.

Typ tarifu H43S6\_33

#### Cena tepelné energie na vstupu do zúčtovací jednotky

##### 1. Cena pro bytové odběry:

základní cena bez DPH: 710,24 Kč/GJ

k ceně bude připočtena DPH dle platné legislativy

##### 2. Cena pro nebytové odběry:

základní cena bez DPH: 710,24 Kč/GJ

k ceně bude připočtena DPH dle platné legislativy

##### 3. Služby poskytnuté při odstavování a připojování odběrného místa při porušení smlouvy:

základní cena bez DPH: 1.600,00 Kč/Zásah

k ceně bude připočtena DPH dle platné legislativy

##### 4. Služby poskytnuté při výjezdu dodavatele z důvodů na straně odběratele:

základní cena bez DPH: 490,00 Kč/Zásah

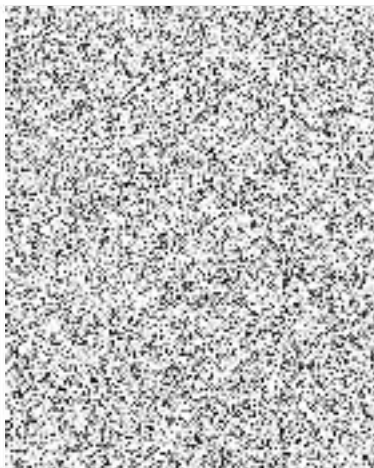
k ceně bude připočtena DPH dle platné legislativy

##### 5. Cenové změny

Cena tepelné energie je cenou předběžnou. Předběžná cena je stanovena z předpokládaných nákladů a z předpokládaného množství dodávek tepelné energie v dané cenové lokalitě na daný kalendářní rok. V případě, že po skončení kalendářního roku bude skutečné množství dodávek tepelné energie v dané cenové lokalitě odlišné, budou celkové náklady a zisk promítnuty do skutečně dodaného množství tepelné energie a jednotková cena tepelné energie bude úměrně tomu navýšena či snížena. Toto vyrovnání předběžné ceny na cenu výslednou, vypočtenou podle výše uvedeného, bude provedeno do 28. 2. následujícího roku.

Dodavatel:  
V Trutnově  
Dne: 10. 12. 2021

Odběratel:  
v *Mělník*  
Dne: *do 12. 2021*



ROP140 ReqTypeH ReqExID:0000068952 ProcessID:CS-20211210T220019 0002 DocExID:0000000000-00782  
 BOID:001A47A0873TEDC96B4129F948508B7 BONM:ZISUCSPRIN DocType:CZ08B90Y(6) SA:Phy:SML-SML\_595H\_ZakID:0011030865 DocID:0010000936669  
 IA:96621-147618902 Ver:X85D52P174 Dav:20279719(0001)7P PSP:SIMPLEX ISI:467 zat:145

82605894-3-5 P




Zákaznické číslo 

Příloha č. 4 ke smlouvě o dodávce tepelné energie č.: 68114934\_2

### Ceník tepelné energie pro odběratele tepelné energie na sekundární části soustavy

**odběratel: Mateřská škola Zvoneček, Mělník, příspěvková organizace**

**odběrné místo: 0100237049** 

platná od: 1. 1. 2022

Cenová Lokalita: MĚLNÍK, HORNÍ POČAPLY, DOLNÍ BEŘKOVICE

Cena za dodávku tepelné energie je určena kalkulací.

Typ tarifu H43S6\_43

#### Cena tepelné energie na vstupu do zúčtovací jednotky

##### 1. Cena pro bytové odběry:

základní cena bez DPH: 674,99 Kč/GJ

k ceně bude připočtena DPH dle platné legislativy

##### 2. Cena pro nebytové odběry:

základní cena bez DPH: 674,99 Kč/GJ

k ceně bude připočtena DPH dle platné legislativy

##### 3. Služby poskytnuté při odstavování a připojování odběrného místa při porušení smlouvy:

základní cena bez DPH: 1.600,00 Kč/Zásah

k ceně bude připočtena DPH dle platné legislativy

##### 4. Služby poskytnuté při výjezdu dodavatele z důvodů na straně odběratele:

základní cena bez DPH: 490,00 Kč/Zásah

k ceně bude připočtena DPH dle platné legislativy

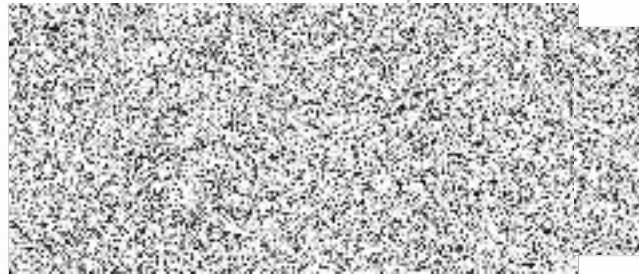
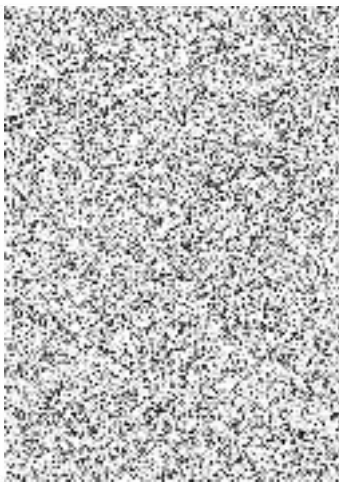
##### 5. Cenové změny

Cena tepelné energie je cenou předběžnou. Předběžná cena je stanovena z předpokládaných nákladů a z předpokládaného množství dodávek tepelné energie v dané cenové lokalitě na daný kalendářní rok. V případě, že po skončení kalendářního roku bude skutečné množství dodávek tepelné energie v dané cenové lokalitě odlišné, budou celkové náklady a zisk promítnuty do skutečně dodaného množství tepelné energie a jednotková cena tepelné energie bude úměrně tomu navýšena či snížena. Toto vyrovnání předběžné ceny na cenu výslednou, vypočtenou podle výše uvedeného, bude provedeno do 28. 2. následujícího roku.

Dodavatel:  
V Trutnově  
Dne: 10. 12. 2021

Odběratel:  
V  
Dne:

*Mělník*  
*20. 12. 2021*



RCP140 RecType:H RecExtID:00000068952 ProcessID:CS-20211210T220019-0002 DocExtID:00000000000000000783  
BOID:001AA1A08731EDC98B4128F9486EB7B0NMLZISUCSPRN DocType:C20BBSO(0) SAPPop:SMIL\_SML\_565H ZakID:0011030665 DocID:001000093670  
IA:36;p2:1-147818902 Ver:X85D52P174 Dev:20279719(0001)h PSP-SIMPLEX Ist:468 Zas:145

826058944-5 P