



Zákaznické číslo: 

Příloha č. 4 ke smlouvě o dodávce tepelné energie č.: 68019523\_1

## Ceník tepelné energie pro odběratele tepelné energie na sekundární části soustavy

**odběratel: Město Trutnov**

**odběrné místo: Seznam odběrných míst je v příloze**

platná od: 1. 1. 2022

Cenová Lokalita: POŘIČÍ - TRUTNOV A OKOLÍ, JANSKÉ LÁZNĚ, RADVANICE

Cena za dodávku tepelné energie je určena kalkulací.

Typ tarifu H46S6\_54

### Cena tepelné energie na vstupu do zúčtovací jednotky

#### 1. Cena pro bytové odběry:

základní cena bez DPH: 466,22 Kč/GJ

k ceně bude připočtena DPH dle platné legislativy

#### 2. Cena pro nebytové odběry:

základní cena bez DPH: 466,22 Kč/GJ

k ceně bude připočtena DPH dle platné legislativy

#### 3. Služby poskytnuté při odstavování a připojování odběrného místa při porušení smlouvy:

základní cena bez DPH: 1.600,00 Kč/Zásah

k ceně bude připočtena DPH dle platné legislativy

#### 4. Služby poskytnuté při výjezdu dodavatele z důvodů na straně odběratele:

základní cena bez DPH: 490,00 Kč/Zásah

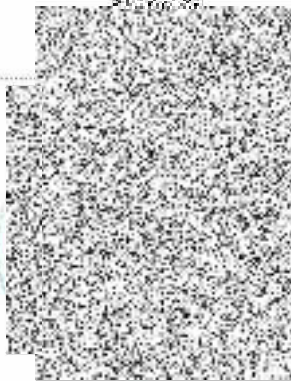
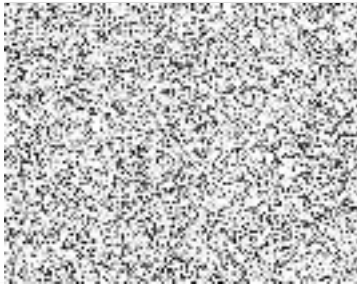
k ceně bude připočtena DPH dle platné legislativy

#### 5. Cenové změny

Změny ceny tepelné energie budou provedeny v souladu s předpisy ERÚ a s příslušnými ustanoveními této smlouvy.

Dodavatel:  
V Trutnově  
Dne: 25. 11. 2021

Odběratel:  
V **TRUTNOVĚ**  
Dne: **22. 12. 2021**



RGP140 RecType:H RecExtID:0000068745 ProcExtID:CS-20211125T220032-0008 DocExtID:00000000000036917  
BCID:001A4A1A08731EEC93BFAC1E93C723AB BONMI:ZISUJCSFRN DocType:CZ08090J(6) SAU:Typ:SKL\_SML\_565H ZakID:0010988016 DocID:001000086542  
IA:50B9e22-149090058 Ver:X85D52P166 Daw:19866234(0001)P PSP-SIMPLEX Ist:228\_sas:67

78873960-4-5 A



Seznam OM  
0100233286,  
0100233288,

