



Zákaznické číslo

Příloha č. 4 ke smlouvě o dodávce tepelné energie č.: 68109302_2

Ceník tepelné energie pro odběratele tepelné energie na sekundární části soustavy

odběratel: Město Vrchlabí

odběrné místo: 0102046678

platná od: 1. 1. 2022

Cenová Lokalita: Vrchlabí

Cena za dodávku tepelné energie je určena kalkulací.

Typ tarifu H46S6_05

Cena tepelné energie na vstupu do zúčtovací jednotky

1. Cena pro bytové odběry:

základní cena bez DPH:

532,71 Kč/GJ

k ceně bude připočtena DPH dle platné legislativy

2. Cena pro nebytové odběry:

základní cena bez DPH:

532,71 Kč/GJ

k ceně bude připočtena DPH dle platné legislativy

3. Služby poskytnuté při odstavování a připojování odběrného místa při porušení smlouvy:

základní cena bez DPH:

1.600,00 Kč/Zásah

k ceně bude připočtena DPH dle platné legislativy

4. Služby poskytnuté při výjezdu dodavatele z důvodů na straně odběratele:

základní cena bez DPH:

490,00 Kč/Zásah

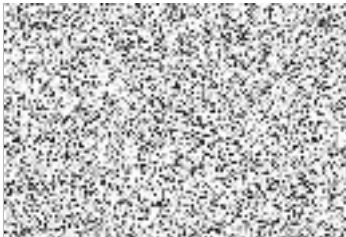
k ceně bude připočtena DPH dle platné legislativy

5. Cenové změny

Změny ceny tepelné energie budou provedeny v souladu s předpisy ERÚ a s příslušnými ustanoveními této smlouvy.

Dodavatel:
V Trutnově
Dne: 18. 11. 2021

Odběratel:
V
Dne: - 8. 12. 2021



78410672-3-3

