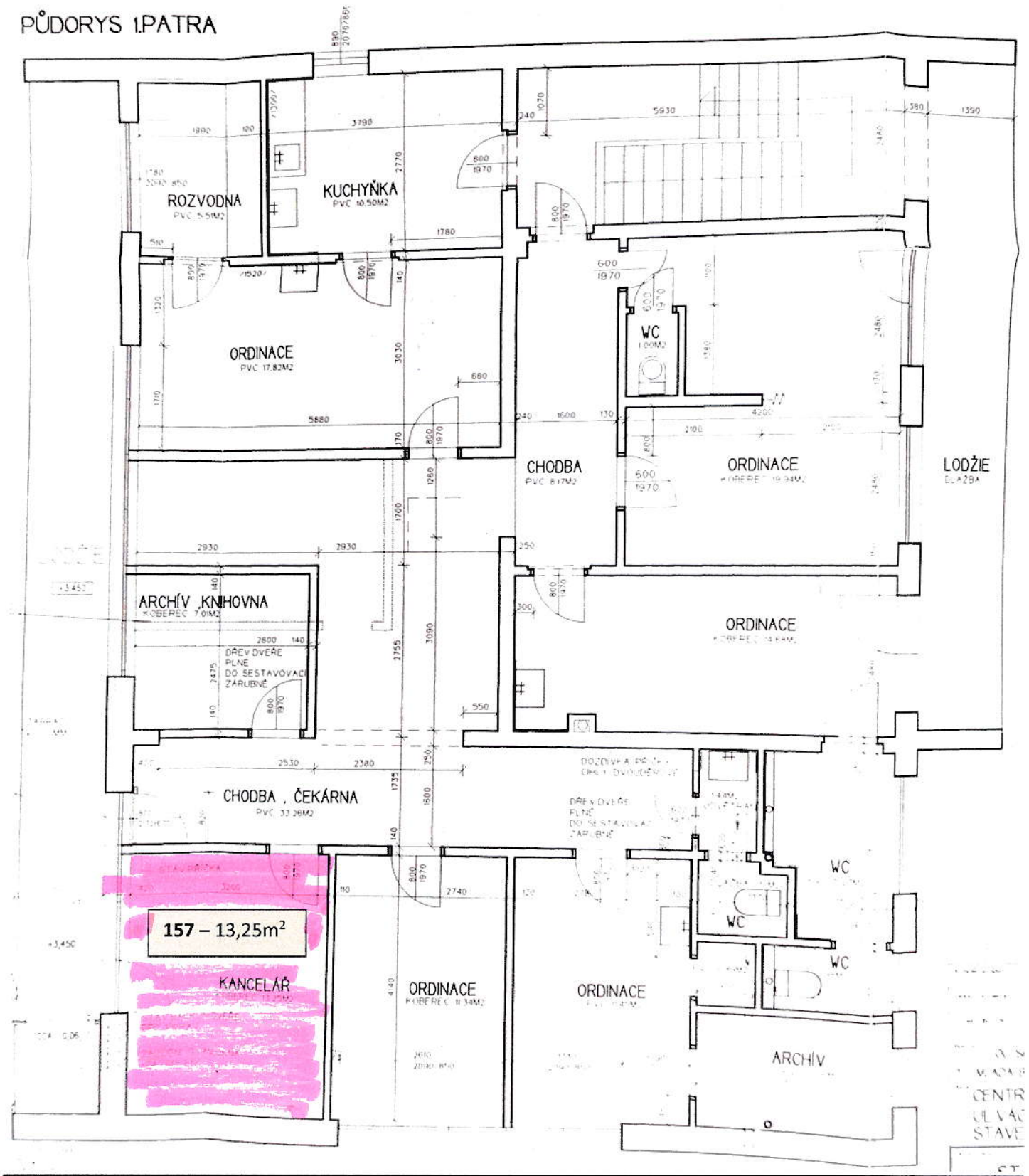


Základní škola Mladá Boleslav

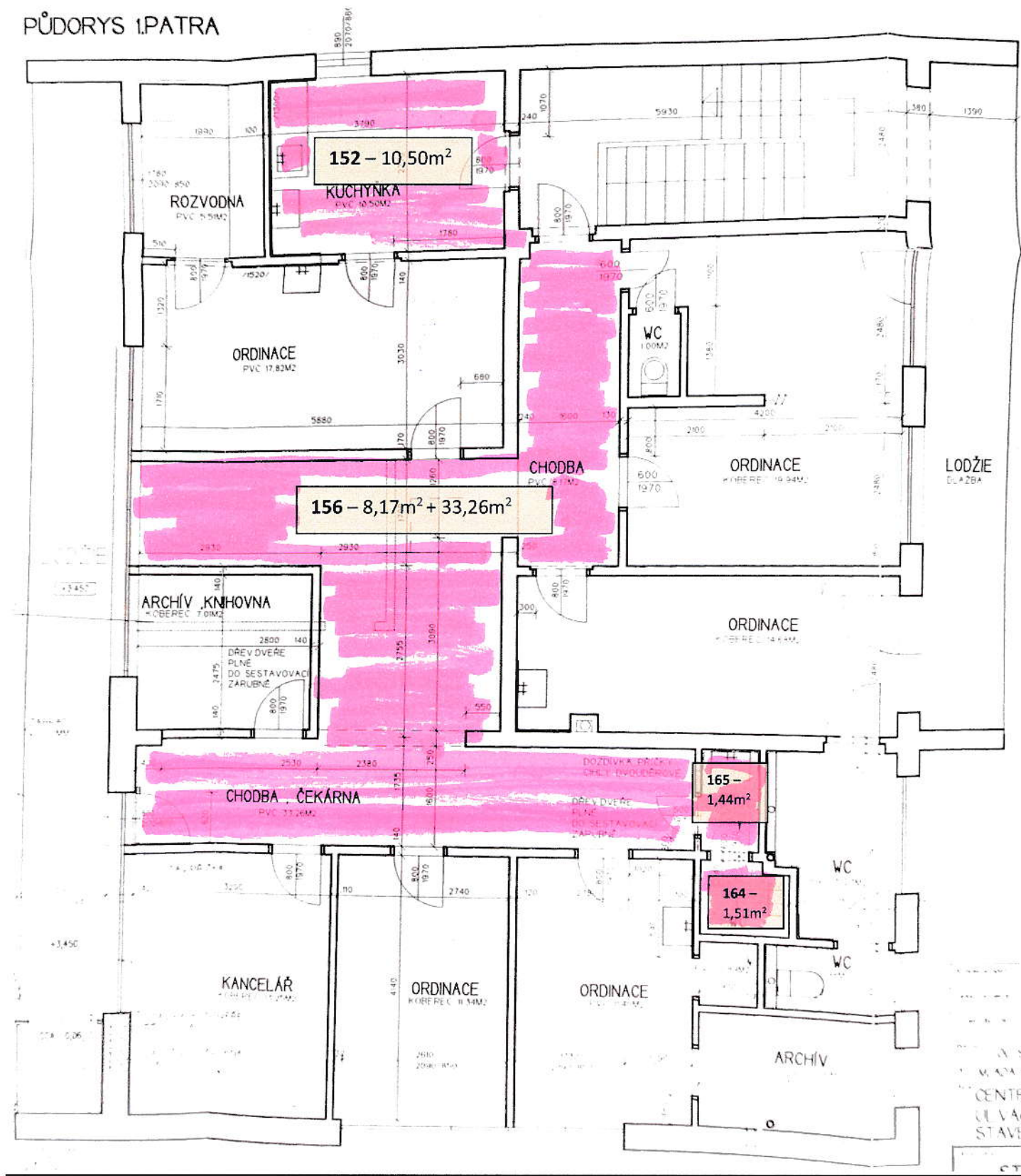
Kancelář, 1. pavilon

PŮDORYS 1.PATRA



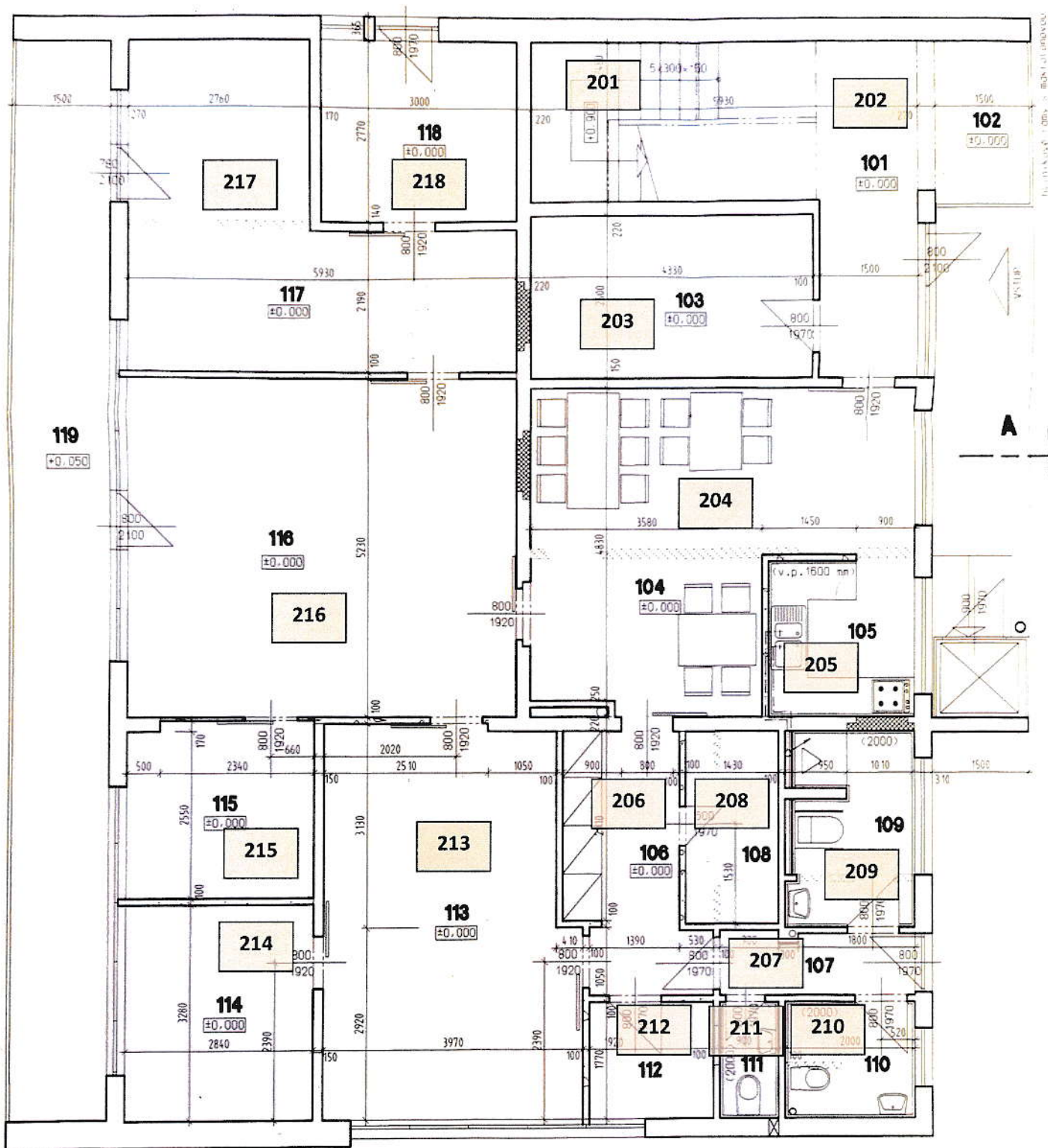
Společné prostory 1. pavilon

PŮDORYS 1.PATRA



Základní škola Mladá Boleslav

2.pavilon, přízemí



Základní škola Mladá Boleslav

2. pavilon, přízemí:

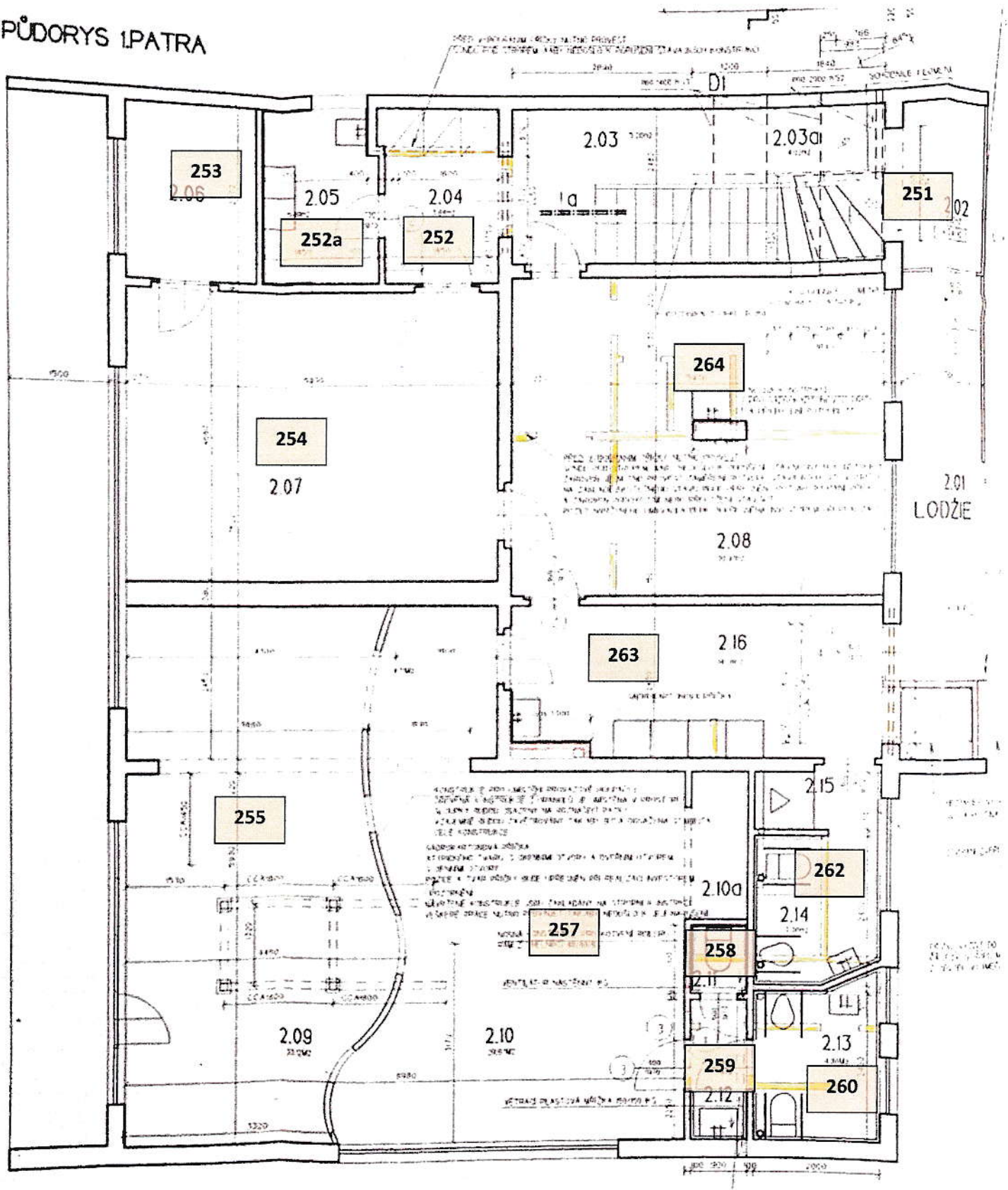
LEGENDA

C. míst.	úcel místnosti	Plocha v m ²	Podlaha
101	vstup, chodba	14,51	dlažba
102	odkládací prostor	3,69	dlažba
103	šatna dětí	10,83	dlažba
104	jídelna	24,32	dlažba
105	kuchyňka	5,45	dlažba
106	chodba	7,35	dlažba
107	vstup, chodba	3,15	dlažba
108	sklad	4,29	dlažba
109	WC	5,62	dlažba
110	WC	3,62	dlažba
111	WC	1,59	dlažba
112	šatna	3,40	dlažba
113	třída	22,81	marmoleum
114	individuální vyuč.	9,32	marmoleum
115	spec. místnost	7,63	marmoleum
116	herna	31,14	koberec
117	třída	21,35	marmoleum
118	individuální vyuč.	8,38	marmoleum
119	ložie	24,81	stovající

Základní škola Mladá Boleslav

2.pavilon, 1. patro

PŮDORYS 1.PATRA



Základní škola Mladá Boleslav

2.pavilon, 1. patro

LEGENDA ÚČELU MÍSTNOSTI

OZN.	ÚČEL MÍSTNOSTI	PLOCHA [m ²]	PODLAHA	POZNÁMKA
2.01	LODŽIE	11,47	STÁV DL	OMÍTKA VÁP ŠTUK - STÁV
2.02	ZÁDVEŘÍ	3,82	STÁV DL	OMÍTKA NOVÁ - VÁP ŠTUK
2.03	SCHODIŠTĚ	14,71	STÁV PVC DEMONTÁŽ NOVÁ DLAŽBA	OMÍTKA VÁP ŠTUK - OPRAVA
2.04	CHODBA	3,68	STÁV DLAŽBA DEMONTÁŽ NOVÁ DLAŽBA	OMÍTKA VÁP ŠTUK - OPRAVA
2.05	MÍSTNOST - ZAMĚSTNANCI	5,09	STÁV DLAŽBA	OMÍTKA VÁP ŠTUK - OPRAVA
2.06	ROZVODNA	5,60	STÁV PVC	OMÍTKA VÁP ŠTUK - STÁV
2.07	REHABILITAČNÍ MÍSTNOST	27,75	STÁV PVC	OMÍTKA VÁP ŠTUK - STÁV
2.08	PRACOVNA	30,42	STÁV DL PVC - DEMONTÁŽ PATRANTIS	OMÍTKA VÁP ŠTUK - OPRAVA - DOPLNIT
2.09	PRACOVNA	27,94	STÁV PVC - DEMONTÁŽ NOVÉ PARKETY	OMÍTKA VÁP ŠTUK - OPRAVA - PODHLED OVA
2.10	PRACOVNA	40,20	STÁV PVC - DEMONTÁŽ NOVÉ PARKETY	OMÍTKA VÁP ŠTUK - OPRAVA - PODHLED OVA
2.10a	ODKLADACÍ PROSTOR	2,14	STÁV PVC - DEMONTÁŽ NOVÉ PARKETY	OMÍTKA VÁP ŠTUK - STÁV - NOVÁ
2.11	WC - ZAMĚSTNANCI	0,99	PODLAHA - DEMONTÁŽ NOVÁ DLAŽBA	OMÍTKA VÁP ŠTUK - STÁV - NOVÁ BELNIN OBKLAD V=1500MM / NOVÝ /
2.12	PŘEDSÍN	2,02	PODLAHA - DEMONTÁŽ NOVÁ DLAŽBA	OMÍTKA VÁP ŠTUK - STÁV - NOVÁ BELNIN OBKLAD V=1500MM / DOLNIT /
2.13	HYGIEN ZARÍZENÍ	4,80	PODLAHA - DEMONTÁŽ NOVÁ DLAŽBA	OMÍTKA VÁP ŠTUK - STÁV - NOVÁ BELNIN OBKLAD V=1500MM / NOVÝ /
2.14	HYGIEN ZARÍZENÍ	4,80	PODLAHA - DEMONTÁŽ NOVÁ DLAŽBA	OMÍTKA VÁP ŠTUK - STÁV - NOVÁ BELNIN OBKLAD V=1500MM / NOVÝ /
2.15	PISOAR	1,86	PODLAHA - DEMONTÁŽ NOVÁ DLAŽBA	OMÍTKA VÁP ŠTUK - STÁV - NOVÁ BELNIN OBKLAD V=1500MM / DOPLNIT /
2.16	CHODBA	14,20	STÁV DLAŽBA DLAŽBA - DOPLNĚNÍ	OMÍTKA VÁP ŠTUK - OPRAVA

UPOZORNĚNÍ: