

### DODATEK č. 3

ke smlouvě o dílo č. j. KRPU-158343-40/ČJ-2020-0400VZ

„ÚL, BOŽTĚŠICE – METODA PACHOVÝCH IDENTIFIKACÍ – ZHOTOVITEL“




(dále jen „dodatek č. 3“)

#### Smluvní strany

Název:	Česká republika - Krajské ředitelství policie Ústeckého kraje (dále i „KŘP-U“)
Sídlo:	Lidické nám. 899/9, 401 79 Ústí nad Labem
Identifikační číslo:	75151537
Daňové identifikační číslo:	CZ75151537
Banka:	Česká národní banka Ústí nad Labem
Číslo účtu / kód banky:	1546-881/0710
Ve věcech smlouvy oprávněn jednat:	plk. Mgr. Jaromír kníže, ředitel Krajského ředitelství policie Ústeckého kraje
Ve věcech technických oprávněn jednat:	Mgr. Jan Panzner, investiční referent oddělení správy nemovitého majetku KŘP-U Jiří Sehnal, vedoucí oddělení správy nemovitého majetku KŘP-U
Telefon:	702 288 972; 974 423 366 – Mgr. Jan Panzner 702 248 981; 974 421 245 – Jiří Sehnal
E-mail:	jan.panzner@pcr.cz jiri.sehnal@pcr.cz
Kontaktní adresa:	Krajské ředitelství policie Ústeckého kraje, Petrovická 172, 403 40 Ústí nad Labem – Božtěšice
Datová schránka:	a64ai6n

dále jen „objednatel“

**a**

Název:	<b>METALL QUATRO spol. s r.o.</b>
Sídlo:	Vysoká Pec 600, 431 59 Vysoká Pec
Identifikační číslo:	61538213
Daňové identifikační číslo:	CZ61538213
Banka:	Komerční banka, a.s.
Číslo účtu / kód banky:	3293310267/0100
Ve věcech smlouvy oprávněn jednat:	 jednatel
Ve věcech technických oprávněn jednat:	 jednatel
Kontaktní adresa:	Vysoká Pec 600, 431 59 Vysoká Pec
Telefon:	
E-mail:	info@mq.cz
Datová schránka:	ab8mef6
Obchodní rejstřík:	Krajský soud v Ústí nad Labem, spisová značka C 7746

dále jen „zhotovitel“

## Článek I. Úvodní ustanovení

1. Smluvní strany mezi sebou dne 29. prosince 2020 uzavřely smlouvu o dílo č. j. KRPU-158343-40/ČJ-2020-0400VZ (dále jen „smlouva“), kde předmětem smlouvy je závazek zhotovitele provést na svůj náklad a nebezpečí, řádně, včas, ve sjednané kvalitě a jako profesionál pro objednatele dílo specifikované v čl. II. odst. 2 smlouvy - výstavba nového objektu na pozemcích parcelních čísel 292/1, 292/24, 292/25, 292/27 a 232 v katastrálním území Božtěšice, obec a okres Ústí nad Labem (dále jen „areál KŘP-U“), v rozsahu prací a dodávek tak, jak je vymezeno rozpočtem a projektovou dokumentací, jež tvoří přílohy č. 1 a 2 smlouvy (dále jen „dílo“) a současně s tím také závazek objednatele řádně dokončené dílo převzít a zaplatit za něj sjednanou cenu díla.
2. Následně byl dne 12. 8. 2021 mezi smluvními stranami uzavřen dodatek č. 1 ke smlouvě, a to pod č.j. KRPU-158343-54/ČJ-2020-0400VZ (dále jen „dodatek č. 1“) a dne 4. listopadu 2021 dodatek č. 2, a to pod č.j. KRPU-158343-63/ČJ-2020-0400VZ (dále jen „dodatek č. 2“).
3. V rámci provádění prací na díle byly zjištěny další skutečnosti, které v projektové dokumentaci nebyly řešeny správně, případně nemohly být v projektové dokumentaci předem předpokládány, nebo nebyly v projektové dokumentaci řešeny vůbec. Smluvní strany prohlašují, že tyto skutečnosti jim nebyly dopředu známy ani nebylo možné je i při vynaložení řádné péče dopředu předpokládat.
4. Smluvní strany prohlašují, že na základě skutečností uvedených v odst. 3 tohoto článku dodatku č. 3 bylo nutné přistoupit k provedení dalších dopředu nepředvídatelných a nezbytných změn v rozsahu prováděných prací a dodávek na díle k zajištění správné funkčnosti objektu, jeho bezpečnému provozu a zabránění zhoršení jeho užitných vlastností.
5. Z důvodu nutnosti provedení změn v rozsahu a z důvodu dle odst. 4 tohoto článku dodatku č. 3 a přílohy č. 1 tohoto dodatku č. 3, se smluvní strany v souladu s čl. XIX. Smlouvy ve znění dodatku č. 1 a dodatku č. 2 dohodly na následujících změnách smlouvy.

## Článek II. Změny smlouvy

1. Smluvní strany se v souvislosti s dopředu nepředvídatelnými a nezbytnými změnami rozsahu prováděných prací dohodly na změně čl. XIV. odst. 1 smlouvy, a to tak, že tento nově zní:

*„Smluvní strany se dohodly ve smyslu ust. § 2620 občanského zákoníku na ceně díla s odkazem na rozpočet, který je přílohou č. 1 této smlouvy a který byl objednateli sdělen zhotovitelem před uzavřením této smlouvy. Celková cena díla byla stanovena ve výši:*

<i>cena díla bez DPH:</i>	<u>18 819 538,04 Kč</u>
<i>DPH:</i>	<u>3 952 102,99 Kč</u>
<b><i>Celková cena díla vč. DPH:</i></b>	<b><u>22 771 641,03 Kč</u></b>

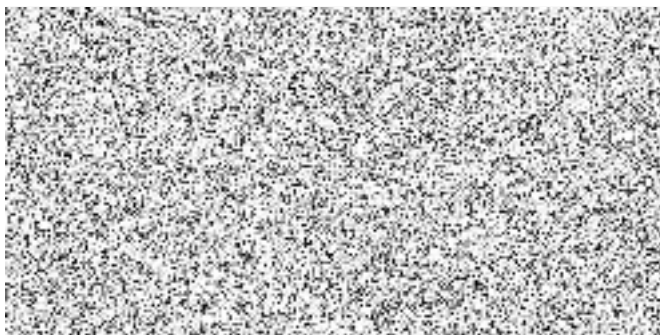
2. Smluvní strany se dohodly, že přílohou č. 1 tohoto dodatku dochází ke změně množství dodávek a prací u jednotlivých položek přílohy č. 1 smlouvy ve znění dodatku č. 1, dodatku č. 2 a dále k doplnění nových nezbytných položek dodávek a prací v příloze č. 1 smlouvy ve znění dodatku č. 1 a dodatku č. 2 neuvedených.
3. **Ostatní ustanovení smlouvy zůstávají tímto dodatkem nezměněny.**

## Článek III. Závěrečná ustanovení

1. Tento dodatek nabývá platnosti dnem jeho podpisu oběma smluvními stranami a účinnosti potom okamžikem jeho zveřejnění v registru smluv ve smyslu zákona o registru smluv.
2. Každá ze smluvních stran obdrží elektronický originál uzavřeného dodatku.
3. Nedílnou součástí tohoto dodatku je též příloha č. 1 – změny rozpočtu.

4. Každá ze smluvních stran prohlašuje, že tento dodatek uzavírá svobodně a vážně, že považuje obsah tohoto dodatku za určitý a srozumitelný, a že jsou jí známy veškeré skutečnosti, jež jsou pro uzavření tohoto dodatku rozhodující, na důkaz čehož připojují smluvní strany k tomuto dodatku své podpisy.

Přílohy: - příloha č. 1 – změny rozpočtu



V Ústí nad Labem

**plk. Mgr. Jaromír Kníže**  
ředitel Krajského ředitelství policie  
Ústeckého kraje





## REKAPITULACE STAVBY

Kód: 05  
Stavba: KŘP ÚSK - Ústí nad Labem - Božtěšice

KSO:  
Místo: k.ú. Božtěšice, p.č. 292/27

CC-CZ:  
Datum: 30. 10. 2021

Zadavatel:  
Krajské ředitelství policie ČR Ústeckého kraje

IČ: 71551537  
DIČ: CZ71551537

Zhotovitel:  
METALL QUATRO spol. s r.o.

IČ: 61538213  
DIČ: CZ61538213

Projektant:  
DIGITRONIC CZ s.r.o.

IČ:  
DIČ:

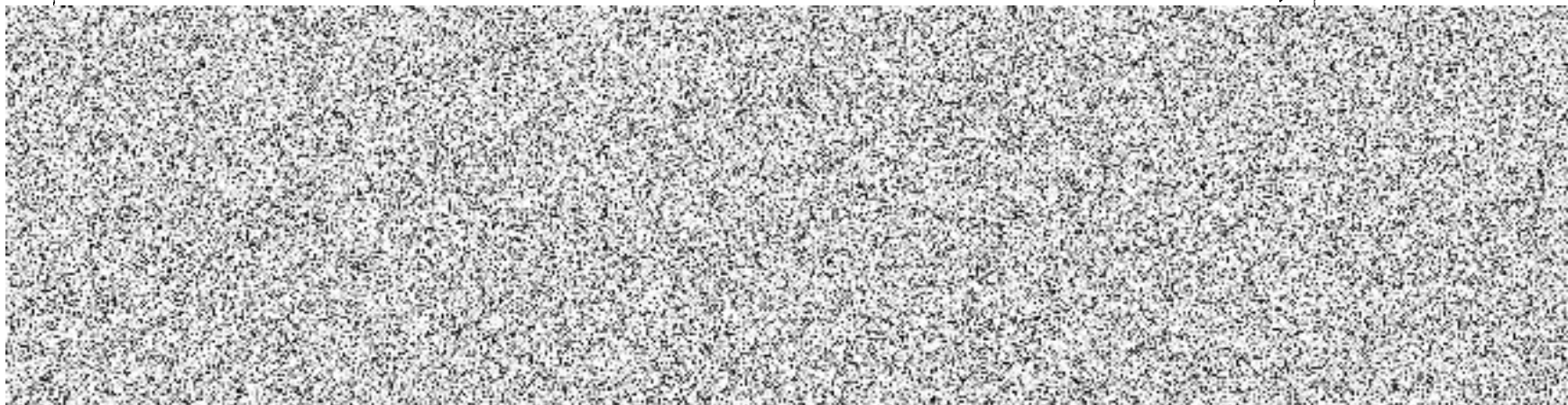
Zpracovatel:  
DIGITRONIC CZ s.r.o.

IČ:  
DIČ:

### Poznámka:

Soupis prací je sestaven s využitím Cenové soustavy ÚRS. Položky, které pochází z této cenové soustavy, jsou ve sloupci 'Cenová soustava' označeny popisem 'CS ÚRS' a úrovní příslušného kalendářního pololetí. Veškeré další informace vymežující popis a podmínky použití těchto položek z Cenové soustavy, které nejsou uvedeny přímo v soupisu prací, jsou neomezeně dále k dispozici na <https://podminky.urs.cz>.

<b>Cena bez DPH</b>			<b>263 216,57</b>
DPH základní	Sazba daně 21,00%	Základ daně 263 216,57	Výše daně 55 275,48
DPH snížená	Sazba daně 15,00%	Základ daně 0,00	Výše daně 0,00
<b>Cena s DPH v CZK</b>			<b>318 492,05</b>



## REKAPITULACE OBJEKTŮ STAVBY A SOUPISŮ PRACÍ

Kód: 05

Stavba: KŘP ÚSK - Ústí nad Labem - Božtěšice

Místo: k.ú. Božtěšice, p.č. 292/27

Datum: 30. 10. 2021

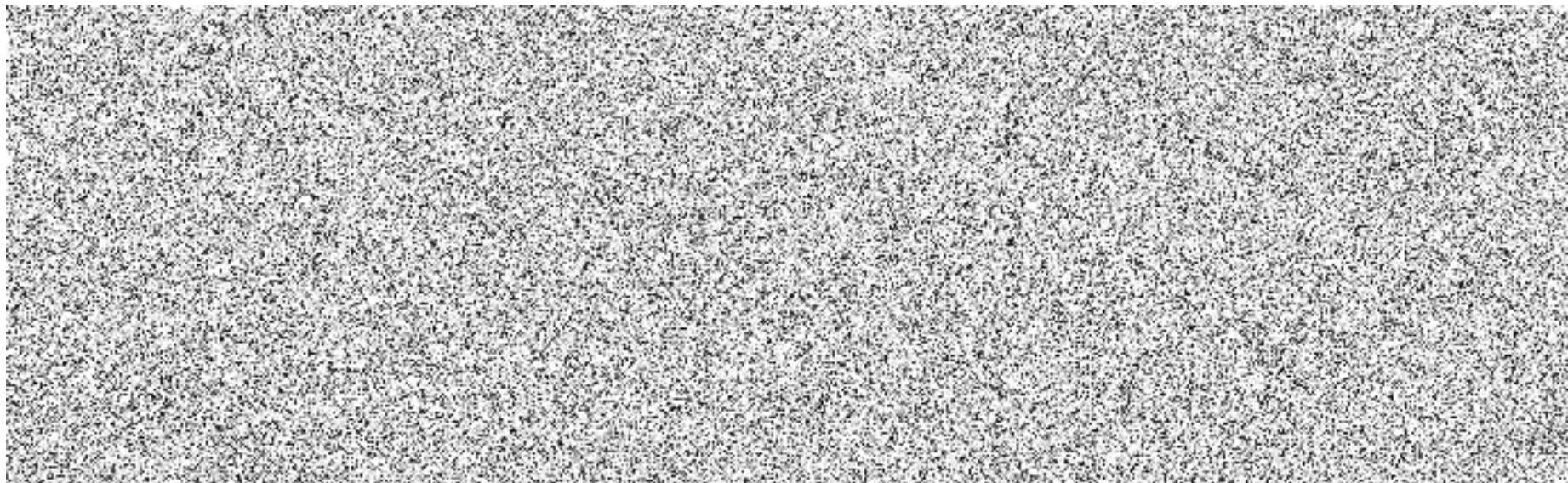
Zadavatel: Krajské ředitelství policie ČR Ústeckého kraje

Projektant: DIGITRONIC CZ s.r.o.

Zhotovitel: METALL QUATRO spol. s r.o.

Zpracovatel: DIGITRONIC CZ s.r.o.

Kód	Popis	Cena bez DPH [CZK]	Cena s DPH [CZK]	Typ
<b>Náklady stavby celkem</b>		<b>263 216,57</b>	<b>318 492,05</b>	
ZL	Změnové listy	263 216,57	318 492,05	STA
ZL3	Změnový list č.3	263 216,57	318 492,05	Soupis
ZL3.1.	Dřevěná výplň prostoru mezi kotci	55 019,97	66 574,16	Soupis
ZL3.2.	Atypické členění rastru podhledu	15 198,47	18 390,15	Soupis
ZL3.3.	Doplnění vnitřních žaluzii	10 303,87	12 467,68	Soupis
ZL3.4.	Doplnění stavebních konstrukcí (obklad, hydroizolace, oplechování stěn kotců)	38 543,16	46 637,22	Soupis
ZL3.5.	Likvidace panelů	144 151,10	174 422,83	Soupis



## KRYCÍ LIST SOUPISU PRACÍ

Stavba:

KŘP ÚSK - Ústí nad Labem - Božtěšice

Objekt:

ZL - Změnové listy

Soupis:

ZL3 - Změnový list č.3

Úroveň 3:

**ZL3.1. - Dřevěná výplň prostoru mezi kotci**

KSO:

Místo: k.ú. Božtěšice, p.č. 292/27

Zadavatel:

Krajské ředitelství policie ČR Ústeckého kraje

Zhotovitel:

METALL QUATRO spol. s r.o.

Projektant:

DIGITRONIC CZ s.r.o.

Zpracovatel:

DIGITRONIC CZ s.r.o.

Poznámka:

CC-CZ:

Datum: 30. 10. 2021

IČ:

71551537

DIČ:

CZ71551537

IČ:

61538213

DIČ:

CZ61538213

IČ:

DIČ:

IČ:

DIČ:

---

**Cena bez DPH**

**55 019,97**

	Základ daně	Sazba daně	Výše daně
DPH základní	55 019,97	21,00%	11 554,19
DPH snížená	0,00	15,00%	0,00

---

**Cena s DPH**

**v CZK**

**66 574,16**

---

## REKAPITULACE ČLENĚNÍ SOUPISU PRACÍ

Stavba:

KŘP ÚSK - Ústí nad Labem - Božtěšice

Objekt:

ZL - Změnové listy

Soupis:

ZL3 - Změnový list č.3

Úroveň 3:

**ZL3.1. - Dřevěná výplň prostoru mezi kotci**

Místo:

k.ú. Božtěšice, p.č. 292/27

Zadavatel:

Krajské ředitelství policie ČR Ústeckého kraje

Zhotovitel:

METALL QUATRO spol. s r.o.

Datum:

30. 10. 2021

Projektant:

ČIŽI I KONIC CZ

Zpracovatel:

ČIŽI I KONIC CZ

Kód dílu - Popis

Cena celkem [CZK]

### Náklady stavby celkem

**55 019,97**

PSV - Práce a dodávky PSV

55 019,97

762 - Konstrukce tesařské

55 019,97

## SOUPIS PRACÍ

Stavba:

• KŘP ÚSK - Ústí nad Labem - Božtěšice

Objekt:

ZL - Změnové listy

Soupis:

ZL3 - Změnový list č.3

Úroveň 3:

**ZL3.1. - Dřevěná výplň prostoru mezi kotci**

Místo:

k.ú. Božtěšice, p.č. 292/27

Datum: 30. 10. 2021

Zadavatel:

Krajské ředitelství policie ČR Ústeckého kraje

Projektant: DIGITRONIC CZ

Zhotovitel:

METALL QUATRO spol. s r.o.

Zpracovatel:

DIGITRONIC CZ

PČ	Typ	Kód	Popis	MJ	Množství	J.cena [CZK]	Cena celkem [CZK]	Cenová soustava
----	-----	-----	-------	----	----------	--------------	-------------------	-----------------

### Náklady soupisu celkem

**55 019,97**

D PSV

Práce a dodávky PSV

**55 019,97**

D 762

Konstrukce tesařské

**55 019,97**

37	K	762083122	Práce společně pro tesařské konstrukce impregnace řeziva máčením proti dřevokaznému hmyzu, houbám a plísním, třída ohrožení 3 a 4 (dřevo v exteriéru)	m3	3,331	903,31	3 008,93	
PP Práce společně pro tesařské konstrukce impregnace řeziva máčením proti dřevokaznému hmyzu, houbám a plísním, třída ohrožení 3 a 4 (dřevo v exteriéru)								
801	K	762341210	Montáž bednění střech rovných a šikmých sklonu do 60° z hrubých prken na sraz tl do 32 mm	m2	108,000	109,80	11 858,40	CS ÚRS 2021 02
PP Bednění a laťování montáž bednění střech rovných a šikmých sklonu do 60° s vyřezáním otvorů z prken hrubých na sraz tl. do 32 mm								
Online PSC <a href="https://podminky.urs.cz/item/CS_URS_2021_02/762341210">https://podminky.urs.cz/item/CS_URS_2021_02/762341210</a>								
802	M	60516100	řezivo smrkové sušené tl 30mm	m3	2,899	8 649,00	25 073,45	CS ÚRS 2021 02
PP řezivo smrkové sušené tl 30mm								
Online PSC <a href="https://podminky.urs.cz/item/CS_URS_2021_02/60516100">https://podminky.urs.cz/item/CS_URS_2021_02/60516100</a>								
VV 108*0,022 2,376								
VV 2,376*1,22 *Přepočtené koeficientem množství 2,899								
803	K	762342214	Montáž laťování na střechách jednoduchých sklonu do 60° osově vzdálenosti přes 150 do 360 mm	m2	108,000	56,88	6 143,04	CS ÚRS 2021 02
PP Bednění a laťování montáž laťování střech jednoduchých sklonu do 60° př osově vzdálenosti latí přes 150 do 360 mm								
Online PSC <a href="https://podminky.urs.cz/item/CS_URS_2021_02/762342214">https://podminky.urs.cz/item/CS_URS_2021_02/762342214</a>								
804	M	60514101	řezivo jehličnaté lať 10-25cm2	m3	0,432	7 011,00	3 028,75	CS ÚRS 2021 02
PP řezivo jehličnaté lať 10-25cm2								
Online PSC <a href="https://podminky.urs.cz/item/CS_URS_2021_02/60514101">https://podminky.urs.cz/item/CS_URS_2021_02/60514101</a>								
VV 240*0,03*0,05 0,360								
VV Součet 0,360								
VV 0,36*1,2 *Přepočtené koeficientem množství 0,432								
39	K	762395000	Spojovací prostředky krovů, bednění a laťování, nadstřešních konstrukcí svory, prkna, hřebíky, pásová ocel, vruty	m3	3,331	1 078,71	3 593,18	
PP Spojovací prostředky krovů, bednění a laťování, nadstřešních konstrukcí svory, prkna, hřebíky, pásová ocel, vruty								
VV 2,899+0,432 3,331								
40	K	998762101	Přesun hmot pro konstrukce tesařské stanovený z hmotnosti přesunovaného materiálu vodorovná dopravní vzdálenost do 50 m v objektech výšky do 6 m	t	1,771	1 306,73	2 314,22	
PP Přesun hmot pro konstrukce tesařské stanovený z hmotnosti přesunovaného materiálu vodorovná dopravní vzdálenost do 50 m v objektech výšky do 6 m								

## KRYCÍ LIST SOUPISU PRACÍ

Stavba:

KŘP ÚSK - Ústí nad Labem - Božtěšice

Objekt:

ZL - Změnové listy

Soupis:

ZL3 - Změnový list č.3

Úroveň 3:

**ZL3.2. - Atypické členění rastru podhledu**

KSO:

Místo: k.ú. Božtěšice, p.č. 292/27

CC-CZ:

Datum: 30. 10. 2021

Zadavatel:

Krajské ředitelství policie ČR Ústeckého kraje

IČ: 71551537

DIČ: CZ71551537

Zhotovitel:

METALL QUATRO spol. s r.o.

IČ: 61538213

DIČ: CZ61538213

Projektant:

DIGITRONIC CZ s.r.o.

IČ:

DIČ:

Zpracovatel:

DIGITRONIC CZ s.r.o.

IČ:

DIČ:

Poznámka:

---

**Cena bez DPH**

**15 198,47**

DPH základní  
snížená

Základ daně

15 198,47

Sazba daně

21,00%

Výše daně

3 191,68

0,00

15,00%

0,00

**Cena s DPH**

**v CZK**

**18 390,15**

## REKAPITULACE ČLENĚNÍ SOUPISU PRACÍ

Stavba:

KŘP ÚSK - Ústí nad Labem - Božtěšice

Objekt:

ZL - Změnové listy

Soupis:

ZL3 - Změnový list č.3

Úroveň 3:

**ZL3.2. - Atypické členění rastru podhledu**

Místo:

k.ú. Božtěšice, p.č. 292/27

Zadavatel:

Krajské ředitelství policie ČR Ústeckého kraje

Zhotovitel:

METALL QUATRO spol. s r.o.

Datum:

30. 10. 2021

Projektant:

DIGITRONIC CZ

Zpracovatel:

DIGITRONIC CZ

Kód dílu - Popis

Cena celkem [CZK]

### Náklady stavby celkem

**15 198,47**

PSV - Práce a dodávky PSV

15 198,47

763 - Konstrukce suché výstavby

15 198,47

# SOUPIS PRACÍ

Stavba:

KŘP ÚSK - Ústí nad Labem - Božtěšice

Objekt:

ZL - Změnové listy

Soupis:

ZL3 - Změnový list č.3

Úroveň 3:

**ZL3.2. - Atypické členění rastru podhledu**

Místo:

k.ú. Božtěšice, p.č. 292/27

Datum:

30. 10. 2021

Zadavatel:

Krajské ředitelství policie ČR Ústeckého kraje

Projektant:

DŘÍHTONIC CZ

Zhotovitel:

METALL QUATRO spol. s r.o.

Zpracovatel:

DŘÍHTONIC CZ

PČ	Typ	Kód	Popis	MJ	Množství	J.cena [CZK]	Cena celkem [CZK]	Cenová soustava
<b>Náklady soupisu celkem</b>							<b>15 198,47</b>	
D	PSV		Práce a dodávky PSV				15 198,47	
D	763		Konstrukce suché výstavby				15 198,47	
801	M	59036224	profil hlavní rastru nosného pro kazetové minerální podhledy bílý dl 3700mm	m	90,000	35,28	3 175,20	CS ÚRS 2021 02
	PP		profil hlavní rastru nosného pro kazetové minerální podhledy bílý dl 3700mm					
	Online PSC		<a href="https://podminky.urs.cz/item/CS_URS_2021_02/59036224">https://podminky.urs.cz/item/CS_URS_2021_02/59036224</a>					
	VV		90 "Atypické členění podhledu - doplnění vodících profilů		90,000			
802	M	59036225	profil vedlejší rastru nosného pro kazetové minerální podhledy bílý dl 1200mm	m	170,000	32,85	5 584,50	CS ÚRS 2021 02
	PP		profil vedlejší rastru nosného pro kazetové minerální podhledy bílý dl 1200mm					
	Online PSC		<a href="https://podminky.urs.cz/item/CS_URS_2021_02/59036225">https://podminky.urs.cz/item/CS_URS_2021_02/59036225</a>					
803	M	59036226	profil vedlejší rastru nosného pro kazetové minerální podhledy bílý dl 600mm	m	90,000	32,85	2 956,50	CS ÚRS 2021 02
	PP		profil vedlejší rastru nosného pro kazetové minerální podhledy bílý dl 600mm					
	Online PSC		<a href="https://podminky.urs.cz/item/CS_URS_2021_02/59036226">https://podminky.urs.cz/item/CS_URS_2021_02/59036226</a>					
804	M	59036314	rastr nosný pro kazetové minerální podhledy závěs klip	kus	70,000	6,42	449,40	CS ÚRS 2021 02
	PP		rastr nosný pro kazetové minerální podhledy závěs klip					
	Online PSC		<a href="https://podminky.urs.cz/item/CS_URS_2021_02/59036314">https://podminky.urs.cz/item/CS_URS_2021_02/59036314</a>					
805	M	59036338	závěs přímý stavitelný Pz ocel tl 4mm dl 95-130mm	kus	70,000	41,94	2 935,80	CS ÚRS 2021 02
	PP		závěs přímý stavitelný Pz ocel tl 4mm dl 95-130mm					
	Online PSC		<a href="https://podminky.urs.cz/item/CS_URS_2021_02/59036338">https://podminky.urs.cz/item/CS_URS_2021_02/59036338</a>					
95	K	998763301	Přesun hmot pro konstrukce montované z desek sádkartonových, sádrovláknitých, cementovláknitých nebo cementových stanovený z hmotnosti přesunovaného materiálu vodorovná dopravní vzdálenost do 50 m v objektech výšky do 6 m	t	0,117	829,69	97,07	
	PP		Přesun hmot pro konstrukce montované z desek sádkartonových, sádrovláknitých, cementovláknitých nebo cementových stanovený z hmotnosti přesunovaného materiálu vodorovná dopravní vzdálenost do 50 m v objektech výšky do 6 m					

## KRYCÍ LIST SOUPISU PRACÍ

Stavba:

KŘP ÚSK - Ústí nad Labem - Božtěšice

Objekt:

ZL - Změnové listy

Soupis:

ZL3 - Změnový list č.3

Úroveň 3:

**ZL3.3. - Doplnění vnitřních žaluzií**

KSO:

Místo: k.ú. Božtěšice, p.č. 292/27

Zadavatel:

Krajské ředitelství policie ČR Ústeckého kraje

Zhotovitel:

METALL QUATRO spol. s r.o.

Projektant:

DIGITRONIC CZ s.r.o.

Zpracovatel:

DIGITRONIC CZ s.r.o.

Poznámka:

CC-CZ:

Datum: 30. 10. 2021

IČ:

71551537

DIČ:

CZ71551537

IČ:

61538213

DIČ:

CZ61538213

IČ:

DIČ:

IČ:

DIČ:

**Cena bez DPH**

**10 303,87**

	Základ daně	Sazba daně	Výše daně
DPH základní	10 303,87	21,00%	2 163,81
DPH snížená	0,00	15,00%	0,00

**Cena s DPH**

**v CZK**

**12 467,68**

## REKAPITULACE ČLENĚNÍ SOUPISU PRACÍ

Stavba:

KŘP ÚSK - Ústí nad Labem - Božtěšice

Objekt:

ZL - Změnové listy

Soupis:

ZL3 - Změnový list č.3

Úroveň 3:

**ZL3.3. - Doplnění vnitřních žaluzií**

Místo:

k.ú. Božtěšice, p.č. 292/27

Zadavatel:

Krajské ředitelství policie ČR Ústeckého kraje

Zhotovitel:

METALL QUATRO spol. s r.o.

Datum:

30. 10. 2021

Projektant:

DIGITRONIC CZ

Zpracovatel:

DIGITRONIC CZ

Kód dílu - Popis

Cena celkem [CZK]

### Náklady stavby celkem

**10 303,87**

° PSV - Práce a dodávky PSV

10 303,87

786 - Dokončovací práce - čalounické úpravy

10 303,87

## SOUPIŠ PRACÍ

Stavba:

KŘP ÚSK - Ústí nad Labem - Božtěšice

Objekt:

ZL - Změnové listy

Soupis:

ZL3 - Změnový list č.3

Úroveň 3:

**ZL3.3. - Doplnění vnitřních žaluzií**

Místo:

k.ú. Božtěšice, p.č. 292/27

Datum:

30. 10. 2021

Zadavatel:

Krajské ředitelství policie ČR Ústeckého kraje

Projektant:

DIGITRONIC CZ

Zhotovitel:

METALL QUATRO spol. s r.o.

Zpracovatel:

DIGITRONIC CZ

PČ	Typ	Kód	Popis	MJ	Množství	J.cena [CZK]	Cena celkem [CZK]	Cenová soustava
<b>Náklady soupisu celkem</b>							<b>10 303,87</b>	
D	PSV		Práce a dodávky PSV				10 303,87	
D	786		Dokončovací práce - čalounické úpravy				10 303,87	
801	K	786624111	Montáž lamelové žaluzie do oken zdvojených dřevěných otevíravých, sklápěcích a vyklápěcích	m2	14,400	202,50	2 916,00	CS ÚRS 2021 02
	PP		Montáž zastíňujících žaluzií lamelových do oken zdvojených otevíravých, sklápěcích nebo vyklápěcích dřevěných					
	Online PSC		<a href="https://podminky.urs.cz/item/CS_URS_2021_02/786624111">https://podminky.urs.cz/item/CS_URS_2021_02/786624111</a>					
802	M	55346200	žaluzie horizontální interiérové	m2	14,400	512,10	7 374,24	CS ÚRS 2021 02
	PP		žaluzie horizontální interiérové					
	Online PSC		<a href="https://podminky.urs.cz/item/CS_URS_2021_02/55346200">https://podminky.urs.cz/item/CS_URS_2021_02/55346200</a>					
803	K	998786101	Přesun hmot tonážní pro stínění a čalounické úpravy v objektech v do 6 m	t	0,019	717,30	13,63	CS ÚRS 2021 02
	PP		Přesun hmot pro stínění a čalounické úpravy stanovený z hmotnosti přesunovaného materiálu vodorovná dopravní vzdálenost do 50 m v objektech výšky (hloubky) do 8 m					
	Online PSC		<a href="https://podminky.urs.cz/item/CS_URS_2021_02/998786101">https://podminky.urs.cz/item/CS_URS_2021_02/998786101</a>					

## KRYCÍ LIST SOUPISU PRACÍ

Stavba:

KRP ÚSK - Ústí nad Labem - Božtěšice

Objekt:

ZL - Změnové listy

Soupis:

ZL3 - Změnový list č.3

Úroveň 3:

**ZL3.4. - Doplnění stavebních konstrukcí (obklad, hydroizolace, oplechování stěn kotců)**

KSO:

Místo: k.ú. Božtěšice, p.č. 292/27

CC-CZ:

Datum: 30. 10. 2021

Zadavatel:

Krajské ředitelství policie ČR Ústeckého kraje

IČ: 71551537

DIČ: CZ71551537

Zhotovitel:

METALL QUATRO spol. s r.o.

IČ: 61538213

DIČ: CZ61538213

Projektant:

DIGITRONIC CZ s.r.o.

IČ:

DIČ:

Zpracovatel:

DIGITRONIC CZ s.r.o.

IČ:

DIČ:

Poznámka:

---

**Cena bez DPH**

**38 543,16**

DPH základní  
snížená

Základ daně  
38 543,16  
0,00

Sazba daně  
21,00%  
15,00%

Výše daně  
8 094,06  
0,00

---

**Cena s DPH**

**v CZK**

**46 637,22**

## REKAPITULACE ČLENĚNÍ SOUPISU PRACÍ

Stavba:

KŘP ÚSK - Ústí nad Labem - Božtěšice

Objekt:

ZL - Změnové listy

Soupis:

ZL3 - Změnový list č.3

Úroveň 3:

**ZL3.4. - Doplnění stavebních konstrukcí (obklad, hydroizolace, oplechování stěn kotců)**

Místo:

k.ú. Božtěšice, p.č. 292/27

Zadavatel:

Krajské ředitelství policie ČR Ústeckého kraje

Zhotovitel:

METALL QUATRO spol. s r.o.

Datum: 30. 10. 2021

Projektant: DIGITRONIC CZ

Zpracovatel: DIGITRONIC CZ

Kód dílu - Popis

Cena celkem [CZK]

### Náklady stavby celkem

**38 543,16**

PSV - Práce a dodávky PSV

34 622,76

711 - Izolace proti vodě, vlhkosti a plynům

11 160,32

721 - Zdravotechnika - vnitřní kanalizace

2 809,73

764 - Konstrukce klempířské

15 264,12

781 - Dokončovací práce - obklady

5 388,59

HZS - Hodinové zúčtovací sazby

3 920,40

# SOUPIS PRACÍ

Stavba:

KŘP ÚSK - Ústí nad Labem - Božtěšice

Objekt:

ZL - Změnové listy

Soupis:

ZL3 - Změnový list č.3

Úroveň 3:

**ZL3.4. - Doplnění stavebních konstrukcí (obklad, hydroizolace, oplechování stěn kotců)**

Místo:

k.ú. Božtěšice, p.č. 292/27

Datum: 30. 10. 2021

Zadavatel:

Krajské ředitelství policie ČR Ústeckého kraje

Projektant: DIGITRONIC CZ

Zhotovitel:

METALL QUATRO spol. s r.o.

Zpracovatel: DIGITRONIC CZ

PČ	Typ	Kód	Popis	MJ	Množství	J.cena [CZK]	Cena celkem [CZK]	Cenová soustava
<b>Ňáklady soupisu celkem</b>							<b>38 543,16</b>	
D	PSV		Práce a dodávky PSV				34 622,76	
D	711		Izolace proti vodě, vlhkosti a plynům				11 160,32	
58	K	711191001	Provedení nátěru adhezního mústku na ploše vodorovné V	m2	26,000	8,71	226,46	
	PP		Provedení nátěru adhezního mústku na ploše vodorovné V					
60	M	DEK.2230101075	Penetrační nátěr- za studena zpracovatelná asfaltová emulze bez obsahu rozpouštědel (bal/12l)	litr	7,800	31,48	245,54	
	PP		Penetrační nátěr- za studena zpracovatelná asfaltová emulze bez obsahu rozpouštědel (bal/12l)					
	VV		26*0,3 *Přepočtené koeficientem množství		7,800			
61	K	711141559	Provedení izolace proti zemní vlhkosti pásy přitavením NAIP na ploše vodorovné V	m2	52,000	87,91	4 571,32	
	PP		Provedení izolace proti zemní vlhkosti pásy přitavením NAIP na ploše vodorovné V					
62	M	62855001	pás asfaltový natavitelný modifikovaný SBS tl 4,0mm s vložkou z polyesterové rohože a spalitelnou PE fólií nebo jemnozrný minerálním posypem na horním povrchu	m2	29,900	100,33	2 999,87	
	PP		pás asfaltový natavitelný modifikovaný SBS tl 4,0mm s vložkou z polyesterové rohože a spalitelnou PE fólií nebo jemnozrný minerálním posypem na horním povrchu					
	VV		26*1,15 *Přepočtené koeficientem množství		29,900			
63	M	62856010	pás asfaltový natavitelný modifikovaný SBS tl 3,5mm s vložkou z hliníkové fólie, hliníkové fólie s textilií a spalitelnou PE fólií nebo jemnozrný minerálním posypem na horním povrchu	m2	29,900	94,98	2 839,90	
	PP		pás asfaltový natavitelný modifikovaný SBS tl 3,5mm s vložkou z hliníkové fólie, hliníkové fólie s textilií a spalitelnou PE fólií nebo jemnozrný minerálním posypem na horním povrchu					
	VV		26*1,15 *Přepočtené koeficientem množství		29,900			
67	K	998711101	Přesun hmot pro izolace proti vodě, vlhkosti a plynům stanovený z hmotnosti přesunovaného materiálu vodorovná dopravní vzdálenost do 50 m	t	0,322	860,96	277,23	
	PP		Přesun hmot pro izolace proti vodě, vlhkosti a plynům stanovený z hmotnosti přesunovaného materiálu vodorovná dopravní vzdálenost do 50 m v objektech výšky do 6 m					
D	721		Zdravotechnika - vnitřní kanalizace				2 809,73	
801	K	72122651R	Zápachová uzávěrka - odvodnění kotců DN 160	kus	1,000	2 800,00	2 800,00	
	PP		Zápachová uzávěrka - odvodnění kotců DN 160					
802	K	998721101	Přesun hmot tonážní pro vnitřní kanalizace v objektech v do 6 m	t	0,015	648,90	9,73	CS ÚRS 2021 02
	PP		Přesun hmot pro vnitřní kanalizace stanovený z hmotnosti přesunovaného materiálu vodorovná dopravní vzdálenost do 50 m v objektech výšky do 6 m					
	Online PSC		<a href="https://podminky.urs.cz/item/CS_URS_2021_02/998721101">https://podminky.urs.cz/item/CS_URS_2021_02/998721101</a>					
D	764		Konstrukce klempířské				15 264,12	

PČ	Typ	Kód	Popis	MJ	Množství	J.cena [CZK]	Cena celkem [CZK]	Cenová soustava
803	K	764214404	Oplechování horních ploch a nadezdívek (atik) bez rohů z Pz plechu mechanicky kotvené rš 330 mm	m	13,000	549,00	7 137,00	CS ÚRS 2021 02
	PP		Oplechování horních ploch zdí a nadezdívek (atik) z pozinkovaného plechu mechanicky kotvené rš 330 mm					
	Online PSC		<a href="https://podminky.urs.cz/item/CS_URS_2021_02/764214404">https://podminky.urs.cz/item/CS_URS_2021_02/764214404</a>					
	VV		13" Oplechování obvodových stěn kotců		13,000			
804	K	764214405	Oplechování horních ploch a nadezdívek (atik) bez rohů z Pz plechu mechanicky kotvené rš 400 mm	m	13,000	618,30	8 037,90	CS ÚRS 2021 02
	PP		Oplechování horních ploch zdí a nadezdívek (atik) z pozinkovaného plechu mechanicky kotvené rš 400 mm					
	Online PSC		<a href="https://podminky.urs.cz/item/CS_URS_2021_02/764214405">https://podminky.urs.cz/item/CS_URS_2021_02/764214405</a>					
	VV		13" Oplechování obvodových stěn kotců		13,000			
97	K	998764101	Přesun hmot pro konstrukce klempířské stanovený z hmotnosti přesunovaného materiálu vodorovná dopravní vzdálenost do 50 m v objektech výšky do 6 m	t	0,054	1 652,19	89,22	
	PP		Přesun hmot pro konstrukce klempířské stanovený z hmotnosti přesunovaného materiálu vodorovná dopravní vzdálenost do 50 m v objektech výšky do 6 m					
	D	781	Dokončovací práce - obklady				5 388,59	
147	K	781121011	Příprava podkladu před provedením obkladu nátěr penetrační na stěnu	m2	8,000	41,53	332,24	
	PP		Příprava podkladu před provedením obkladu nátěr penetrační na stěnu					
151	K	781474112	Montáž obkladů vnitřních stěn z dlaždic keramických lepených flexibilním lepidlem maloformátových hladkých přes 9 do 12 ks/m2	m2	8,000	437,70	3 501,60	
	PP		Montáž obkladů vnitřních stěn z dlaždic keramických lepených flexibilním lepidlem maloformátových hladkých přes 9 do 12 ks/m2					
152	M	59761026	obklad keramický hladký do 12ks/m2	m2	8,800	168,03	1 478,66	
	PP		obklad keramický hladký do 12ks/m2					
	VV		8*1,1 Přepočtené koeficientem množství		8,800			
153	K	998781101	Přesun hmot pro obklady keramické stanovený z hmotnosti přesunovaného materiálu vodorovná dopravní vzdálenost do 50 m v objektech výšky do 6 m	t	0,154	494,09	76,09	
	PP		Přesun hmot pro obklady keramické stanovený z hmotnosti přesunovaného materiálu vodorovná dopravní vzdálenost do 50 m v objektech výšky do 6 m					
	D	HZS	Hodinové zúčtovací sazby				3 920,40	
805	K	HZS1292	Hodinová zúčtovací sazba stavební dělník	hod	12,000	326,70	3 920,40	CS ÚRS 2021 02
	PP		Hodinové zúčtovací sazby profese HSV zemní a pomocné práce stavební dělník					
	Online PSC		<a href="https://podminky.urs.cz/item/CS_URS_2021_02/HZS1292">https://podminky.urs.cz/item/CS_URS_2021_02/HZS1292</a>					
	VV		12 "Stavební příprava pro položení oplechování obvodových stěn kotců		12,000			

## KRYCÍ LIST SOUPISU PRACÍ

Stavba:

KŘP ÚSK - Ústí nad Labem - Božtěšice

Objekt:

ZL - Změnové listy

Soupis:

ZL3 - Změnový list č.3

Úroveň 3:

**ZL3.5. - Likvidace panelů**

KSO:

Místo: k.ú. Božtěšice, p.č. 292/27

Zadavatel:

Krajské ředitelství policie ČR Ústeckého kraje

Zhotovitel:

METALL QUATRO spol. s r.o.

Projektant:

DIGITRONIC CZ s.r.o.

Zpracovatel:

DIGITRONIC CZ s.r.o.

Poznámka:

CC-CZ:

Datum: 30. 10. 2021

IČ: 71551537

DIČ: CZ71551537

IČ: 61538213

DIČ: CZ61538213

IČ:

DIČ:

IČ:

DIČ:

Cena bez DPH

**144 151,10**

DPH základní  
snížená

Základ daně

144 151,10

0,00

Sazba daně

21,00%

15,00%

Výše daně

30 271,73

0,00

**Cena s DPH**

**v CZK**

**174 422,83**

## REKAPITULACE ČLENĚNÍ SOUPISU PRACÍ

Stavba:

KŘP ÚSK - Ústí nad Labem - Božtěšice

Objekt:

ZL - Změnové listy

Soupis:

ZL3 - Změnový list č.3

Úroveň 3:

**ZL3.5. - Likvidace panelů**

Místo:

k.ú. Božtěšice, p.č. 292/27

Zadavatel:

Krajské ředitelství policie ČR Ústeckého kraje

Zhotovitel:

METALL QUATRO spol. s r.o.

Datum:

30. 10. 2021

Projektant:

DIGITRONIC CZ

Zpracovatel:

DIGITRONIC CZ

Kód dílu - Popis

Cena celkem [CZK]

### Náklady stavby celkem

**144 151,10**

HSV - Práce a dodávky HSV

144 151,10

9 - Ostatní konstrukce a práce, bourání

2 643,75

997 - Přesun sutě

141 507,35

# SOUPIS PRACÍ

Stavba:

KŘP ÚSK - Ústí nad Labem - Božtěšice

Objekt:

ZL - Změnové listy

Soupis:

ZL3 - Změnový list č.3

Úroveň 3:

ZL3.5. - Likvidace panelů

Místo:

k.ú. Božtěšice, p.č. 292/27

Datum: 30. 10. 2021

Zadavatel:

Krajské ředitelství policie ČR Ústeckého kraje

Projektant: DIGITRONIC CZ

Zhotovitel:

METALL QUATRO spol. s r.o.

Zpracovatel: DIGITRONIC CZ

PČ	Typ	Kód	Popis	MJ	Množství	J.cena [CZK]	Cena celkem [CZK]	Cenová soustava
<b>Náklady soupisu celkem</b>							<b>144 151,10</b>	
D	HSV		Práce a dodávky HSV				144 151,10	
D	9		Ostatní konstrukce a práce, bourání				2 643,75	
801	K	981011111	Demolice budov dřevěných lehkých jednostranně obitých postupným rozebíráním	m3	31,250	84,60	2 643,75	CS ÚRS 2021 02
	PP		Demolice budov postupným rozebíráním dřevěných lehkých, jednostranně obitých					
	Online PSC		<a href="https://podminky.urs.cz/item/CS_URS_2021_02/981011111">https://podminky.urs.cz/item/CS_URS_2021_02/981011111</a>					
	VV		2,5*2,5*5 "Bourání dřevěné stavební buňky		31,250			
D	997		Přesun sutě				141 507,35	
802	K	997013501	Odvoz sutí a vybouraných hmot na skládku nebo meziskládku do 1 km se složením	t	1,219	225,90	275,37	CS ÚRS 2021 02
	PP		Odvoz sutí a vybouraných hmot na skládku nebo meziskládku se složením, na vzdálenost do 1 km					
	Online PSC		<a href="https://podminky.urs.cz/item/CS_URS_2021_02/997013501">https://podminky.urs.cz/item/CS_URS_2021_02/997013501</a>					
803	K	997013509	Příplatek k odvozu sutí a vybouraných hmot na skládku ZKD 1 km přes 1 km	t	10,971	9,90	108,61	CS ÚRS 2021 02
	PP		Odvoz sutí a vybouraných hmot na skládku nebo meziskládku se složením, na vzdálenost Příplatek k ceně za každý další i započatý 1 km přes 1 km					
	Online PSC		<a href="https://podminky.urs.cz/item/CS_URS_2021_02/997013509">https://podminky.urs.cz/item/CS_URS_2021_02/997013509</a>					
	VV		1,219*9 "Přepočtené koeficientem množství		10,971			
804	K	997013811	Poplatek za uložení na skládce (skládkovně) stavebního odpadu dřevěného kód odpadu 17 02 01	t	1,219	1 530,00	1 865,07	CS ÚRS 2021 02
	PP		Poplatek za uložení stavebního odpadu na skládce (skládkovně) dřevěného zatříděného do Katalogu odpadů pod kódem 17 02 01					
	Online PSC		<a href="https://podminky.urs.cz/item/CS_URS_2021_02/997013811">https://podminky.urs.cz/item/CS_URS_2021_02/997013811</a>					
805	K	997221561	Vodorovná doprava sutí z kusových materiálů do 1 km	t	20,000	46,53	930,60	CS ÚRS 2021 02
	PP		Vodorovná doprava sutí bez naložení, ale se složením a s hrubým urovnáním z kusových materiálů, na vzdálenost do 1 km					
	Online PSC		<a href="https://podminky.urs.cz/item/CS_URS_2021_02/997221561">https://podminky.urs.cz/item/CS_URS_2021_02/997221561</a>					
	VV		20 "betonová kusová sut'		20,000			
806	K	997221569	Příplatek ZKD 1 km u vodorovné dopravy sutí z kusových materiálů	t	180,000	11,70	2 106,00	CS ÚRS 2021 02
	PP		Vodorovná doprava sutí bez naložení, ale se složením a s hrubým urovnáním Příplatek k ceně za každý další i započatý 1 km přes 1 km					
	Online PSC		<a href="https://podminky.urs.cz/item/CS_URS_2021_02/997221569">https://podminky.urs.cz/item/CS_URS_2021_02/997221569</a>					
	VV		20*9 "Přepočtené koeficientem množství		180,000			
807	K	997221571	Vodorovná doprava vybouraných hmot do 1 km	t	43,200	585,90	25 310,88	CS ÚRS 2021 02
	PP		Vodorovná doprava vybouraných hmot bez naložení, ale se složením a s hrubým urovnáním na vzdálenost do 1 km					
	Online PSC		<a href="https://podminky.urs.cz/item/CS_URS_2021_02/997221571">https://podminky.urs.cz/item/CS_URS_2021_02/997221571</a>					
	VV		1,5*1,2*0,15*64*2500/1000 "Silniční panely železobetonové 64ks (odhad hustoty 2500kg/m3)		43,200			
808	K	997221579	Příplatek ZKD 1 km u vodorovné dopravy vybouraných hmot	t	388,800	15,57	6 053,62	CS ÚRS 2021 02

PČ	Typ	Kód	Popis	MJ	Množství	J.cena [CZK]	Cena celkem [CZK]	Cenová soustava
	PP		Vodorovná doprava vybouraných hmot bez naložení, ale se složením a s hrubým urovnáním na vzdálenost Příplatek k ceně za každý další i					
	Online PSC		započítá 1 km přes 1 km					
	VV		<a href="https://podminky.urs.cz/Item/CS_URS_2021_02/997221579">https://podminky.urs.cz/Item/CS_URS_2021_02/997221579</a>					
			43,2*9 Přepočtené koeficientem množství		388,800			
809	K	997221611	Nakládání suti na dopravní prostředky pro vodorovnou dopravu	t	20,000	159,30	3 186,00	CS ÚRS 2021 02
	PP		Nakládání na dopravní prostředky pro vodorovnou dopravu suti					
	Online PSC		<a href="https://podminky.urs.cz/Item/CS_URS_2021_02/997221611">https://podminky.urs.cz/Item/CS_URS_2021_02/997221611</a>					
810	K	997221612	Nakládání vybouraných hmot na dopravní prostředky pro vodorovnou dopravu	t	43,200	477,00	20 606,40	CS ÚRS 2021 02
	PP		Nakládání na dopravní prostředky pro vodorovnou dopravu vybouraných hmot					
	Online PSC		<a href="https://podminky.urs.cz/Item/CS_URS_2021_02/997221612">https://podminky.urs.cz/Item/CS_URS_2021_02/997221612</a>					
811	K	997221615	Poplatek za uložení na skládce (skládkovně) stavebního odpadu betonového kód odpadu 17 01 01	t	20,000	1 215,00	24 300,00	CS ÚRS 2021 02
	PP		Poplatek za uložení stavebního odpadu na skládce (skládkovně) z prostého betonu zaříděného do Katalogu odpadů pod kódem 17 01 01					
	Online PSC		<a href="https://podminky.urs.cz/Item/CS_URS_2021_02/997221615">https://podminky.urs.cz/Item/CS_URS_2021_02/997221615</a>					
812	K	997221625	Poplatek za uložení na skládce (skládkovně) stavebního odpadu železobetonového kód odpadu 17 01 01	t	43,200	1 314,00	56 764,80	CS ÚRS 2021 02
	PP		Poplatek za uložení stavebního odpadu na skládce (skládkovně) z armovaného betonu zaříděného do Katalogu odpadů pod kódem 17 01 01					
	Online PSC		<a href="https://podminky.urs.cz/Item/CS_URS_2021_02/997221625">https://podminky.urs.cz/Item/CS_URS_2021_02/997221625</a>					

## Struktura údajů, formát souboru a metodika pro zpracování

### Struktura

Soubor je složen ze záložky Rekapitulace stavby a záložek a názvem souboru prací pro jednotlivé objekty ve formátu XLSX. Každá ze záložek přitom obsahuje ještě samostatně sestavy vymezené označením a názvem sestavy.

Rekapitulace stavby obsahuje sestavu Rekapitulace stavby a Rekapitulace objektů stavby a souborů prací.

V sestavě Rekapitulace stavby jsou uvedeny informace identifikující předmět veřejné zakázky na stavební práce, KSO, CC-CZ, CZ-CPV, CZ-CPA a rekapitulaci celkové nabídkové ceny uchazeče.

Termínem "uchazeč" (resp. zhotovitel) se myslí "účastník zadávacího řízení" ve smyslu zákona o zadávání veřejných zakázek.

V sestavě Rekapitulace objektů stavby a souborů prací je uvedena rekapitulace stavebních objektů, inženýrských objektů, provozních souborů, vedlejších a ostatních nákladů a ostatních nákladů a rekapitulaci nabídkové ceny za jednotlivé soubory prací. Na základě údajů Typ je možná identifikovat, zda se jedná o objekt nebo soubor prací pro daný objekt:

STA	Stavební objekt pozemní
ING	Stavební objekt inženýrský
PRO	Provozní soubor
VON	Vedlejší a ostatní náklady
OST	Ostatní
Soupla	Soubor prací pro daný typ objektu

Soubor prací pro jednotlivé objekty obsahuje sestavy Krycí list souboru prací, Rekapitulace členění souboru prací, Soubor prací. Za soubor prací může být považován i objekt stavby v případě, že neobsahuje podřízenou zakázku.

Krycí list souboru obsahuje rekapitulaci informací o předmětu veřejné zakázky ze sestavy Rekapitulace stavby, informací o zařazení objektu do KSO, CC-CZ, CZ-CPV, CZ-CPA a rekapitulaci celkové nabídkové ceny uchazeče za aktuální soubor prací.

Rekapitulace členění souboru prací obsahuje rekapitulaci souboru prací ve všech úrovních členění souboru tak, jak byla tato členění použita (např. stavební díly, funkční díly, případně jiné členění) a rekapitulaci nabídkové ceny.

Soubor prací obsahuje položky veškerých stavebních nebo montážních prací, dodávek materiálů a služeb nezbytných pro zhotovení stavebního objektu, inženýrského objektu, provozního souboru, vedlejších a ostatních nákladů.

Pro položky souboru prací se zobrazují následující informace:

PČ	Poradové číslo položky v aktuálním souboru
TYP	Typ položky: K - konstrukce, M - materiál, PP - plný popis, PSC - poznámka k souboru cen, P - poznámka k položce, VV - výkaz výměr
Kód	Kód položky
Popis	Zkrácený popis položky
MJ	Měrná jednotka položky
Množství	Množství v měrné jednotce
J.cena	Jednotková cena položky. Začlenění může obsahovat namísto J.ceny sloupce J.materiál a J.montáž, jejichž součet definuje J.cenu položky.
Cena celkem	Celková cena položky daná jako součin množství a J.ceny
Cenová soustava	Překážka položky do cenové soustavy

Ke každé položce souboru prací se na samostatných řádcích může zobrazovat:

Plný popis položky  
Poznámka k souboru cen a poznámka zadavatele  
Výkaz výměr

Pokud je k řádku výkazu výměr evidovaný údaj ve sloupci Kód, jedná se o definovaný odkaz, na který se může odvolávat výkaz výměr z jiné položky.

### Metodika pro zpracování

Jednotlivé sestavy jsou v souboru provázány. Editovatelné pole jsou zvýrazněny žlutým podbarvením, ostatní pole needitelná k editaci a nesmí být jakkoliv modifikována.

Uchazeč je pro podání nabídky povinen vyplnit žlutě podbarvená pole:

Pole Uchazeč v sestavě Rekapitulace stavby - zde uchazeč vyplní svůj název (název subjektu)

Pole IČ a DIČ v sestavě Rekapitulace stavby - zde uchazeč vyplní svoji IČ a DIČ

Datum v sestavě Rekapitulace stavby - zde uchazeč vyplní datum vytvoření nabídky

J.cena = jednotková cena v sestavě Soubor prací o maximálním počtu desetinných míst uvedených v poli

- pokud sestavy souborů prací obsahují pole J.cena, měla by být všechna tato pole vyplněna nonukovými

Poznámka - nepovinný údaj pro položku souboru

V případě, že sestavy souborů prací neobsahují pole J.cena, polem ve všech souborech prací obsahují pole:

- J.materiál - jednotková cena materiálu

- J.montáž - jednotková cena montáže

Uchazeč v tomto případě má vyplnit všechna pole J.materiál a pole J.montáž nenulovými kladnými číslicemi. V případech, kdy položka

neobsahuje žádný materiál je přípustné, aby pole J.materiál bylo vyplněno nulou. V případech, kdy položka neobsahuje žádnou montáž je přípustné,

aby pole J.montáž bylo vyplněno nulou. Obě pole - J.materiál, J.montáž u jedné položky by však neměly být vyplněny nulou.

### Rekapitulace stavby

Název atributu	Povinný (A/N)	Popis	Typ	Max. počet znaků
Kód	A	Kód stavby	String	20
Stavba	A	Název stavby	String	120
Místo	N	Místo stavby	String	50
Datum	A	Datum vykonaného exportu	Date	
YSO	N	Klasifikace stavebního objektu	String	15
CC-CZ	N	Klasifikace stavebních děl	String	15
CZ-CPV	N	Společný slovník pro veřejné zakázky	String	20
CZ-CPA	N	Klasifikace produkce podle činnosti	String	20
Zadavatel	N	Zadavatel zadání	String	50
IČ	N	IČ zadavatele zadání	String	20
DIČ	N	DIČ zadavatele zadání	String	20
Uchazeč	N	Uchazeč veřejné zakázky	String	50
Projektant	N	Projektant	String	50
Poznámka	N	Poznámka k zadání	String	255
Sazba DPH	A	Rekapitulace sazeb DPH u položek souborů	eGSazbaDph	
Základna DPH	A	Základna DPH určená součtem celkové ceny z položek souborů	Double	
Hodnota DPH	A	Hodnota DPH	Double	
Cena bez DPH	A	Celková cena bez DPH za celou stavbu. Sčítává se za všech balů.	Double	
Cena s DPH	A	Celková cena s DPH za celou stavbu	Double	

### Rekapitulace objektů stavby a souborů prací

Název atributu	Povinný (A/N)	Popis	Typ	Max. počet znaků
Kód	A	Přebírá se z Rekapitulace stavby	String	20
Stavba	A	Přebírá se z Rekapitulace stavby	String	120
Místo	N	Přebírá se z Rekapitulace stavby	String	50
Datum	A	Přebírá se z Rekapitulace stavby	Date	
Zadavatel	N	Přebírá se z Rekapitulace stavby	String	50
Projektant	N	Přebírá se z Rekapitulace stavby	String	50
Uchazeč	N	Přebírá se z Rekapitulace stavby	String	50
Kód	A	Kód objektu	String	20
Objektu, Souborů prací	A	Název objektu	String	120
Cena bez DPH	A	Cena bez DPH za daný objekt	Double	
Cena s DPH	A	Cena spolu s DPH za daný objekt	Double	
Typ	A	Typ zakázky	eGTypZakazky	

### Krycí list soupisu

Název atributu	Povinný (A/N)	Popis	Typ	Max. počet znaků
Stavba	A	Přebírá se z Rekapitulace stavby	String	120
Objekt	A	Kód a název objektu	String	20 + 120
Soupis	A	Kód a název souplau	String	20 + 120
KSO	N	Klasifikace stavbního objektu	String	15
CO-CZ	N	Klasifikace stavbních děl	String	15
CZ-CPV	N	Společný slovník pro veřejné zakázky	String	20
CZ-CPA	N	Klasifikace produkce podle činnosti	String	20
Místo	N	Přebírá se z Rekapitulace stavby	String	50
Zadavatel	N	Přebírá se z Rekapitulace stavby	String	50
Uchazeč	N	Přebírá se z Rekapitulace stavby	String	50
Projektant	N	Přebírá se z Rekapitulace stavby	String	50
Poznámka	N	Poznámka k souplau prací	String	255
Sazba DPH	A	Rekapitulace sazeb DPH na položkách aktuálního soupisu	sBSazbaDph	
Základna DPH	A	Základna DPH určena součtem celkové ceny z položek aktuálního soupisu	Double	
Hodnota DPH	A	Hodnota DPH	Double	
Cena bez DPH	A	Cena bez DPH za daný soupis	Double	
Cena s DPH	A	Cena s DPH za daný soupis	Double	

### Rekapitulace členění soupisu prací

Název atributu	Povinný (A/N)	Popis	Typ	Max. počet znaků
Stavba	A	Přebírá se z Rekapitulace stavby	String	120
Objekt	A	Kód a název objektu, přebírá se z Krycího listu souplau	String	20 + 120
Soupis	A	Kód a název objektu, přebírá se z Krycího listu souplau	String	20 + 120
Místo	N	Přebírá se z Rekapitulace stavby	String	50
Datum	A	Přebírá se z Rekapitulace stavby	Date	
Zadavatel	N	Přebírá se z Rekapitulace stavby	String	50
Projektant	N	Přebírá se z Rekapitulace stavby	String	50
Uchazeč	N	Přebírá se z Rekapitulace stavby	String	50
Kód dílu - Popis	A	Kód a název dílu ze souplau	String	20 + 100
Cena celkem	A	Cena celkem za díl ze souplau	Double	

### Soupis prací

Název atributu	Povinný (A/N)	Popis	Typ	Max. počet znaků
Slavba	A	Přebírá se z Relapařidace slavyby	String	120
Objekt	A	Kód a název objektu	String	20 + 120
Soupis	A	Přebírá se z Krycího listu soupisu	String	20 + 120
Místo	N	Přebírá se z Krycího listu soupisu	String	50
Datum	A	Přebírá se z Krycího listu soupisu	Date	
Zadevatel	N	Přebírá se z Krycího listu soupisu	String	50
Průjemant	N	Přebírá se z Krycího listu soupisu	String	50
Uchazeč	N	Přebírá se z Krycího listu soupisu	String	50
PC	A	Pořadové číslo položky soupisu	Long	
Typ	A	Typ položky soupisu	eGTypPoložky	1
Kód	A	Kód položky ze soupisu	String	20
Popis	A	Popis položky ze soupisu	String	255
MJ	A	Měrná jednotka položky	String	10
Množství	A	Množství položky soupisu	Double	
J.Cena	A	Jednotková cena položky	Double	
Cena celkem	A	Cena celkem vyčíslena jako J.Cena * Množství	Double	
Cenová soustava	N	Zařazení položky do cenové soustavy	String	50
p	N	Poznámka k položce ze soupisu	Memo	
pac	N	Poznámka k souboru cen ze soupisu	Memo	
pp	N	Průj popis položky ze soupisu	Memo	
vv	N	Výkaz výměr (figura, výraz, výměra) ze soupisu	Text,Text,Double	20, 150
DPH	A	Sazba DPH pro položku	eGSazbaDPH	
Hmotnost	A	Hmotnost položky ze soupisu	Double	
Suf	A	Suf položky ze soupisu	Double	
Nh	N	Nármohediny položky ze soupisu	Double	

### Datová věta

Typ věty	Hodnota	Význam
eGSazbaDPH	základní	Základní sazba DPH
	snížená	Snížená sazba DPH
	nulová	Nulová sazba DPH
	zákl. přenesená	Základní sazba DPH přenesená
	sníž. přenesená	Snížená sazba DPH přenesená
eGTypZakazky	STA	Stavební objekt
	PRO	Převozní soubor
	ING	Inženýrský objekt
	VDN	Verdlojhl a ostatní náklady
	OST	Ostatní náklady
eGTypPoložky	1	Položka typu HSV
	2	Položka typu PSV
	3	Položka typu M
	4	Položka typu OST

