



DODATEK č. 2

k Nájemní smlouvě o nájmu nebytových prostor uzavřené dne 29.03.2005

Smluvní strany, kterými jsou

**Správa majetku města Fulneku, příspěvková organizace
se sídlem Fulnek, 1. máje 214, PSČ 742 45**

IČ: 623 30 691

DIČ: CZ62330691

zastoupená 
jako pronajímatel na straně jedné (dále jen jako „pronajímatel“)

a

**Česká republika-Krajské ředitelství policie Moravskoslezského kraje
zastoupená RNDr. Ing. Reném Tichým, náměstkem ředitele Krajského ředitelství
Policie MS kraje pro ekonomiku**

se sídlem 30.dubna 24, 728 99 Moravská Ostrava

IČ: 751 51 502

jako nájemce na straně druhé (dále jen jako „nájemce“)

uzavřeli níže uvedeného dne dodatek č. 2 k nájemní smlouvě o nájmu nebytových prostor, uzavřené mezi nimi dne 29.03.2005 ve znění dodatku č. 1 ze dne 25.05.2009 (dále jen „smlouva“) tohoto znění:

I.

Na konec článku IV. smlouvy se doplňuje nový odstavec tohoto znění:

„Pronajímatel je oprávněn každoročně jednostranně zvýšit nájemné o míru roční inflace (index růstu spotřebitelských cen), která bude zjištěna a zveřejněna Českým statistickým úřadem za předcházející kalendářní rok. Nová výše nájemného bude po každém takovém zvýšení nájemci pronajímatelem písemně oznámena nejpozději k 31.3. příslušného roku a nájemné bude takto valorizováno vždy od 01.04. příslušného kalendářního roku.“

II.

Ostatní ustanovení smlouvy nedotčená tímto dodatkem zůstávají nadále v platnosti v nezměněném znění.

O uzavření tohoto dodatku rozhodla Rada města Fulneku na své schůzi konané dne 13.03.2012 svým usnesením č. 917/37/12.

Tento dodatek ke smlouvě o nájmu nebytových prostor nabývá platnosti dnem jeho podpisu oběma smluvními stranami. Účinnosti nabývá tento dodatek dnem 01.01.2013.

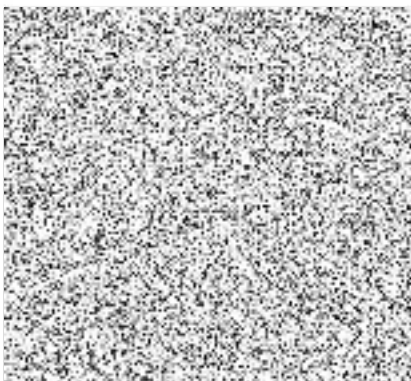
Smluvní strany prohlašují, že si tento dodatek před jejím podpisem přečetly, že byl uzavřen po vzájemném jednání podle jejich pevné a svobodné vůle, nikoliv v tísní a za nápadně nevýhodných podmínek. Autentičnost dodatku stvrzují svým podpisem.

Ve Fulneku dne 15.06.2012

Ve dne 26. 06. 2012

Za pronajímatele:

Nájemce:



RNDr. Ing. René Tichý

