

**DODATEK č. 3**

Škola Jihlava, Seifertova 5  
 se evidována

číslem SML 15/3/2020

ke smlouvě o dodávce a odběru tepla č.: **339001/20**  
 číslo přihlášky: **412**  
 číslo dohody o ceně: **1**

S přihlédnutím k Cenovému rozhodnutí ERÚ č. 4/2021 k cenám tepelné energie, v souvislosti se změnou ceny plynu a elektřiny k 1. 1. 2022 a s ohledem na předpokládaný vývoj spotřeby tepla, se s platností od **1. 1. 2022** mění příloha č. 2 a 3 takto:

**Příloha č. 2 - Přihláška k odběru tepla**

bod 5. Dodávka tepla pro otop a ohřev TUV

5. 2. Předpoklad spotřeby tepla za rok	2 303	GJ
5. 3. - z toho byty	0	GJ
5. 4. - z toho nebyty	2 303	GJ

**Příloha č. 3 - Dohoda o ceně**

Čl. I - Dohoda o ceně

**3. Stanovení ceny za dodávku tepla**

3.1. Předpokládaná roční spotřeba tepelné energie	2 303	GJ/rok
3.2. Předpokládaná roční kalkulovaná cena pro r. 2022 (bez DPH)	<b>728,36</b>	<b>Kč/GJ</b>
Předpokládaná roční kalkulovaná cena pro r. 2022 (vč.10% DPH)	<b>801,20</b>	<b>Kč/GJ</b>
	(tj. 2,88430	Kč/kWh)
3.3. Předpokládané celkové náklady (bez DPH)	1 677 421	Kč/rok

**4. Výpočet zálohových plateb**

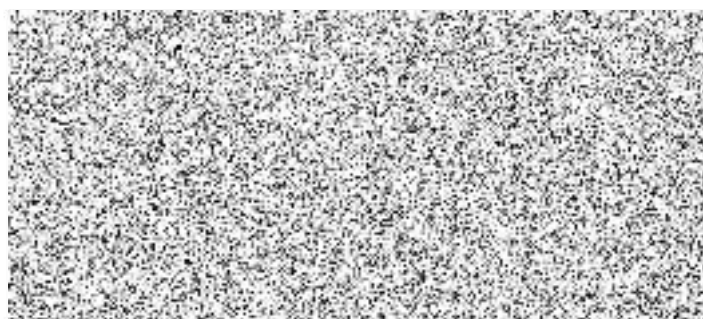
4.1. Roční záloha za dodávku tepla se stanoví jako násobek výše uvedené ceny tepla a předpokládané roční spotřeby tepla. Předpokládané roční náklady za odebrané teplo a TUV (vč.DPH)	1 845 164	Kč/rok
4.2. Výše <b>měsíční</b> zálohy (1/12 ročního předpokladu zaokrouhlená na celé stovky)	<b>153 800</b>	Kč/měs.

Ostatní text zůstává beze změny.

V Jihlavě dne 13. 12. 2021



Odhěratel



Dodavatel