



Zákaznické číslo:

Příloha č. 4 ke smlouvě o dodávce tepelné energie č.: 2002/30044/00

## Ceník tepelné energie pro odběratele tepelné energie na primární části soustavy

**odběratel: Technické služby města Chomutova, příspěvková organizace**

**odběrné místo: 0100419705**

platná od: 1. 1. 2022

Cenová Lokalita: CHOMUTOV, JIRKOV, KLÁŠTEREC NAD OHŘÍ

Cena za dodávku tepelné energie je určena kalkulací:

Typ tarifu H34P1\_01

**1. Cena pro bytové odběry** při odběru z primární sítě činí:  
základní cena bez DPH: 434,07 Kč/GJ

k ceně bude připočtena DPH dle platné legislativy

**2. Cena pro nebytové odběry** při odběru z primární sítě činí:  
základní cena bez DPH: 434,07 Kč/GJ

k ceně bude připočtena DPH dle platné legislativy

**3. Cena při odběru teplotnosného média**  
základní cena bez DPH: 186,71 Kč/m<sup>3</sup>

k ceně bude připočtena DPH dle platné legislativy

**4. Služby poskytnuté při** odstavování a připojování odběrného místa při porušení smlouvy:  
základní cena bez DPH: 1.600,00 Kč/Zásah

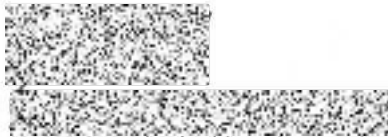
k ceně bude připočtena DPH dle platné legislativy

**5. Služby poskytnuté při** výjezdu dodavatele z důvodů na straně odběratele:  
základní cena bez DPH: 490,00 Kč/Zásah

k ceně bude připočtena DPH dle platné legislativy

**6. Cenové změny**  
Změny ceny tepelné energie budou provedeny v souladu s předpisy ERÚ a s příslušnými ustanoveními této smlouvy.

Dodavatel:  
Teplicích  
Dne: 9. 12. 2021



ČEZ Teplárenská, a.s.



ČEZ Teplárenská, a.s.

Odběratel: **17. 12. 2021**  
V  
Dne:



RQP140 RreqTypeH RreqExclID:0000067830 Proneid:CS:20211208T200170002 DocExclID:0000000000097136  
BOID:001A4A1A08731EEC969F9DFAE+BE9 BOMMZISUCSPFN DocType:0208BSO/R6 SVPyp:SML\_SML\_968H ZakID:0010x15468 DocID:001000091394  
IA:457p22-153028098 Ver:895D62P174 Dev:202530210001YH PSP str:145 lst:73 zar:23

82028383-3-3

X

