



23-12-2021

Zákaznické číslo:

Příloha č. 4 ke smlouvě o dodávce tepelné energie č.: 68072012_2

Ceník tepelné energie pro odběratele tepelné energie na sekundární části soustavy

odběratel: Základní škola Ústí nad Labem, Školní náměstí 100/5, příspěvková organizace

odběrné místo: 0101487963

platná od: 1. 1. 2022

Cenová Lokalita: ÚSTÍ NAD LABEM, TRMICE

Cena za dodávku tepelné energie je určena kalkulací.

Typ tarifu H33S0_02

Cena tepelné energie na vstupu do zúčtovací jednotky

1. Cena pro bytové odběry:

základní cena bez DPH: 590,00 Kč/GJ

k ceně bude připočtena DPH dle platné legislativy

2. Cena pro nebytové odběry:

základní cena bez DPH: 590,00 Kč/GJ

k ceně bude připočtena DPH dle platné legislativy

3. Služby poskytnuté při odstavení a připojení odběrného místa při porušení smlouvy:

základní cena bez DPH: 1.600,00 Kč/Zásah

k ceně bude připočtena DPH dle platné legislativy

4. Služby poskytnuté při výjezdu dodavatele z důvodů na straně odběratele:

základní cena bez DPH: 490,00 Kč/Zásah

k ceně bude připočtena DPH dle platné legislativy

5. Cenové změny

Změny ceny tepelné energie budou provedeny v souladu s předpisy ERÚ a s příslušnými ustanoveními této smlouvy.

Dodavatel:
V Ústí nad Labem
Dne: 13. 12. 2021

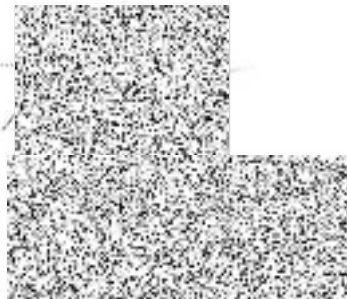
Odběratel:
V *Ústí u. Labem*
Dne: *21. 12. 2021*



ČEZ Teplárenská, a.s.



ČEZ Teplárenská, a.s.



82940545-3-3



RQP140 ReqTypeH ReqExtID:000000000001 ProcExtID:CS:202112141220023:0002 DocExtID:00000000000000000000000000000000
BOID:001A44A1A038731EDC9780208A6A09431F5 BONNAZSISLUCSFFPN DocType:CS:2008B50 (6) SAPType:SMIL-SMIL-5665H ZakID:0012760800 DocID:00010000096080
VA655 (p.21-148863:169 Ver:XB5052P174 Doc:20370273(6001)In:PSA-SMPLEX (s13)4:7, zss:110