

IV.

Nájem se sjednává na dobu určitou, a to po dobu trvání věcného břemene dle směnné smlouvy tj. do 31.12.2010. Poté bude nájemní smlouva uzavřena na dobu neurčitou. Každá ze smluvních stran má právo tuto smlouvu vypovědět s roční výpovědní lhůtou. Výpověď nabývá účinnosti uplynutím jednoho roku od konce kalendářního měsíce, v němž byla výpověď doručena druhé smluvní straně.

Po dobu účinnosti věcného břemene neplatí ujednání předchozího odstavce.

V.

Nájemce je povinen přispívat pronajímateli na úhradu za vodné a stočné podle poměru plochy užívané nájemcem vůči celkové ploše budovy z celkové částky vyúčtované za uvedené služby pronajímateli popř. dle jiného prokazatelného způsobu měření spotřeby vody (např. dle odpočtu z vodoměru), a to vždy jednou ročně do 10 dnů po té, kdy pronajímatel předloží nájemci vyúčtování. Nájemce je povinen uzavřít s příslušným distributorem vlastní smlouvu o odběru elektřiny a svozu odpadu.

Vytápění bude řešeno samostatnou dohodou s pronajímatelem případně s dodavatelem tepla.

VI.

Nájemce není oprávněn přenechat předmět nájmu do užívání třetím osobám bez písemného souhlasu pronajímatele.

Město souhlasí s podnájmem nebytových prostor pro Český Telecom, a.s. v rozsahu, jak je Česká pošta, s.p. odštěpný závod Východní Čechy má pronajaty od Města Žamberk a je smluvně zavázána Českému Telecomu, a.s. ponechat předmět nájmu, tj. telefonní ústřednu, ve stávajících prostorách. K tomuto podnájemnímu vztahu se přiměřeně váží jednotlivá ustanovení této nájemní smlouvy zejména pak čl. IV o délce nájemního vztahu a výpovědní době a čl. V o povinnostech nájemce.

Po skončení nájmu odevzdá nájemce pronajímateli pronajaté prostory vyklizené, vymalované a vyčištěné, s provedením všech nutných drobných oprav závad vzniklých jeho užíváním, s přihlédnutím k běžnému opotřebení konstrukcí.

Pronajímatel souhlasí s tím, aby na budově čp. 833 i uvnitř této budovy nájemce umístil označení své provozovny, poštovní schránku, apod., a to po vzájemné dohodě.

VII.

Tato nájemní smlouva nabude účinnosti dnem, kdy se pronajímatel stane vlastníkem budovy uvedené v článku I této smlouvy.

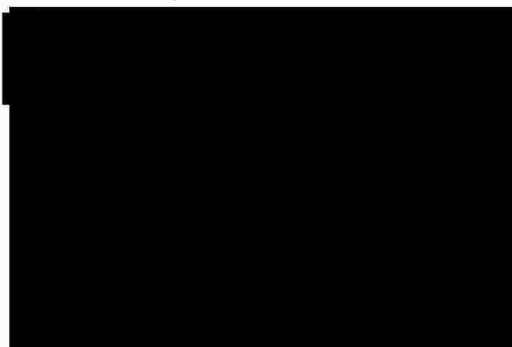
Práva a závazky vyplývající z této nájemní smlouvy přecházejí i na případné právní nástupce pronajímatele a nájemce.

VIII.

Tuto smlouvu je možné měnit či doplňovat pouze písemně.

Tato smlouva se vyhotovuje ve dvou stejnopisech, z nichž každá smluvní strana obdrží po jednom. Obě smluvní strany si tuto smlouvu přečetly a s jejím obsahem bez výhrad souhlasí. Na důkaz toho níže připojují své podpisy.

V Žamberku, dne 31.10.02






V Pardubicích, dne 31. listopad 2002

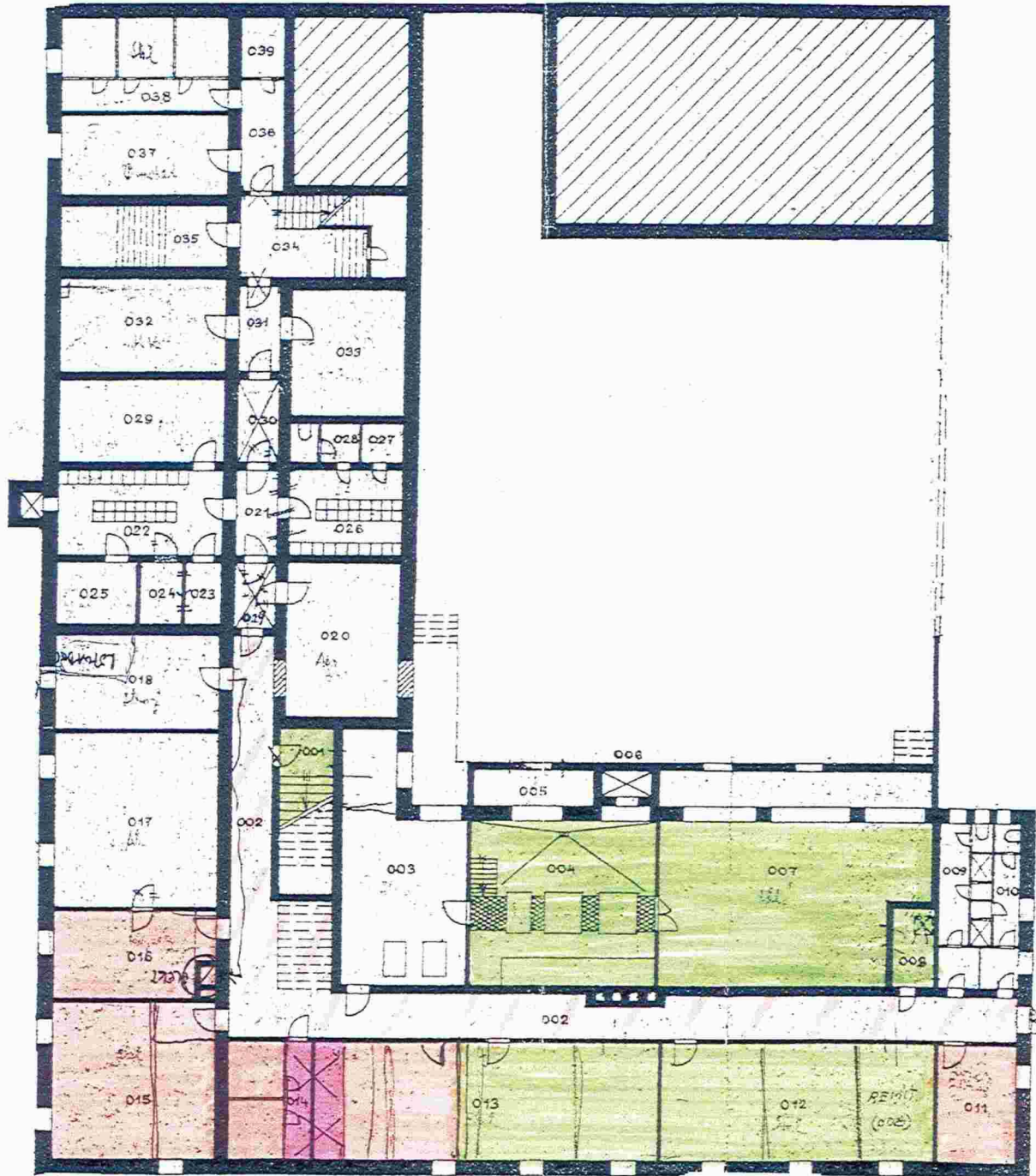


ředitel České pošty, s.p.
odštěpného závodu Východní Čechy

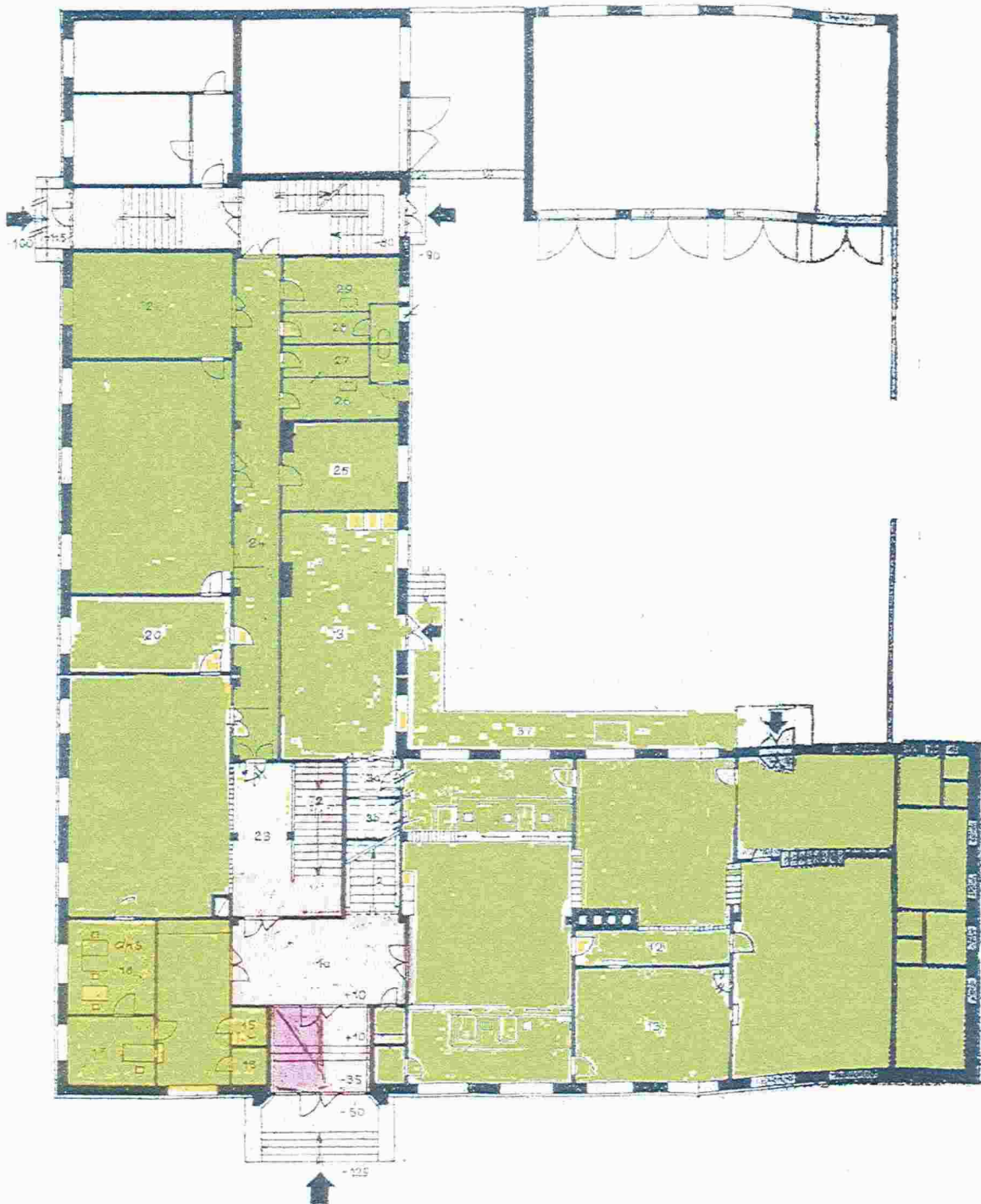
ČESKÁ POŠTA, s.p.
ODŠTĚPNÝ ZÁVOD VÝCHODNÍ ČECHY
Na Hrádku 105
532 05 Pardubice
-52-

Příloha č. 1 b) ke smlouvě směnné – I.PP

-  Prostory pronajaté Městem Žamberk České poště, s.p.
-  Prostory společné
-  Výtah



Příloha č. 1 a) ke smlouvě směnné – I.NP



Prostory pronajaté Městem Žamberk České poště, s.p.



Prostory společné



Výtah