

**CENTRÁLNÍ SMLOUVA
o poskytování technické podpory KOTEC a dalších Hewlett Packard produktů**

Číslo smlouvy objednatele: PPR-35038-18/ČJ-2021-990640

Číslo smlouvy dodavatele: J210025/2021

Smluvní strany:

Česká republika – Ministerstvo vnitra

Sídlo: Nad Štolou 936/3, 170 34 Praha 7

IČ: 00007064

DIČ: CZ00007064

Zastoupená: plk. Mgr. Pavel Osvald, ředitelem Ředitelství pro podporu výkonu služby Policejního prezidia České republiky

Bankovní spojení: Česká národní banka

Číslo účtu: 5504881/0710

Korespondenční adresa: Policejní prezidium ČR, Ředitelství pro podporu výkonu služby poštovní schránka 62/ŘPVS, 170 89 Praha 7

(dále jen „Centrální zadavatel“ nebo „Objednatel“)


a

ALWIL Trade, spol. s r.o.

Sídlo: Průmyslová 7, 102 00 Praha 10

IČO: 16188641

DIČ: CZ 16188641

Zastoupená: 

Bankovní spojení: UniCredit Bank Czech Republic and Slovakia, a.s.

Číslo účtu: 249978004/2700

Korespondenční adresa: Průmyslová 7, 102 00 Praha 10

(dále jen „Dodavatel“)

(společně dále také jen „Smluvní strany“, nebo jednotlivě „Smluvní strana“)

uzavřely v souladu s ustanoveními zákona č. 89/2012 Sb., občanský zákoník, (dále jen „občanský zákoník“) a zákona č. 134/2016 Sb., o zadávání veřejných zakázek (dále jen „ZZVZ“) tuto

smlouvu o poskytování technické podpory KOTEC a dalších Hewlett Packard produktů

(dále jen „Smlouva“)

PREAMBULE

1. Tato Smlouva je uzavřena na základě výsledků zadávacího řízení, které bylo uskutečněno v souladu se zákonem č. 134/2016 Sb., o zadávání veřejných zakázek k veřejné zakázce s názvem **Technická podpora KOTEC a dalších HP produktů na rok 2022 č.j PPR-35038-18/ČJ-2021-990640** (dále též „Veřejná zakázka“).
2. Tato Smlouva je uzavřena na základě Veřejné zakázky realizované formou centralizovaného zadávání. Objednatel se rozumí také pověřující zadavatelé, kteří jsou uvedeni v Příloze č. 1 této Smlouvy. Centrální zadavatel může pořídit plnění dle této Smlouvy i pro sebe.
3. Účelem této Smlouvy je zajištění technické podpory souborů zařízení konsolidovaných technologických center (KOTEC) výrobce označeného jako Hewlett Packard a dalších produktů tohoto výrobce umístěných v lokalitách Objednatelů.

1. PŘEDMĚT SMLOUVY

- 1.1. Dodavatel se zavazuje poskytnout Objednateli plnění specifikované touto Smlouvou a jejími přílohami, dle podmínek a v rozsahu stanoveném touto Smlouvou. Dodavatel na základě této Smlouvy poskytne Objednateli technickou podporu souborů zařízení konsolidovaných technologických center (KOTEC) výrobce označeného jako Hewlett Packard a dalších produktů tohoto výrobce umístěných v objektech Objednatelů. (souhrnně dále též „předmět plnění“)
- 1.2. Podrobná specifikace předmětu plnění tj. rozsah poskytované technické podpory a lokalizace jednotlivých zařízení, které jsou předmětem plnění, dle jednotlivých Objednatelů, je uvedena v Příloze č. 2 této Smlouvy. Dodavatel je povinen poskytovat plnění vůči konkrétnímu Objednateli, v takovém rozsahu jakými zařízeními konkrétní Objednatel disponuje dle Přílohy č. 2.
- 1.3. Objednatel se za řádně poskytnuté plnění zavazuje Dodavateli zaplatit cenu sjednanou v této Smlouvě a podrobně specifikovanou v Příloze č. 2 této Smlouvy. Každý jednotlivý Objednatel je zavázán zaplatit smluvní cenu Dodavateli jenom v rozsahu, v jakém mu Dodavatel poskytnul plnění.
- 1.4. Objednatel je oprávněn v průběhu trvání Smlouvy vyjmout kterékoliv zařízení uvedené v Příloze č. 2 z předmětu plnění tj. z technické podpory poskytované dle této Smlouvy, případně kterékoliv zařízení uvedené v Příloze č. 2 nahradit zařízením shodného typu, a to formou písemného oznámení prokazatelně doručeného Dodavateli. V případě, že nastane taková situace, tak technická podpora na zařízení, které je předmětem oznámení dle tohoto bodu se poskytuje do konce kalendářního měsíce, ve kterém Objednatel Dodavateli prokazatelně oznámil, že předmětné zařízení vyjímá z technické podpory. Celková cena předmětu plnění se snižuje o cenu technické podpory zařízení, které bylo vyjmuto.

2. CENA ZA PLNĚNÍ

- 2.1. Objednatel má povinnost zaplatit Dodavateli za řádně poskytnuté plnění sjednanou cenu.

- 2.2. Celková cena předmětu plnění v součtu za plnění poskytnuté všem Objednatelům je 10.515.720,00 Kč bez DPH (slovem deset miliónů pět set patnáct tisíc sedm set dvacet korun českých), 12.724.021,20 Kč s DPH (slovem dvanáct miliónů sedm set dvacet čtyři tisíc dvacet jedna korun českých dvacet haléřů).
- 2.3. Podrobné určení ceny předmětu plnění, včetně rozpisu cen jednotlivých položek každého plnění, je uvedeno v Příloze č. 2 této Smlouvy.
- 2.4. Smluvní strany se dohodly, že cena za plnění je cenou konečnou, nejvýše přípustnou, nepřekročitelnou. Sjednaná cena zahrnuje i znovuoobnovení technické podpory a veškeré náklady, které Dodavateli v souvislosti s řádným poskytováním dohodnutého plnění vzniknou, vč. veškerých licenčních poplatků, nákladů na dopravu, cel, nákladů na balení, doručení, ceny náhradních dílů, práce techniků apod., a jsou v nich zohledněna rizika, bonusy, slevy a další vlivy ve vztahu k celkové době plnění dle této Smlouvy.
- 2.5. Cena plnění bude upravena o případnou zákonnou procentní změnu DPH, a to ode dne účinnosti příslušné změny.
- 2.6. Veškeré ceny dohodnuté v této Smlouvě jsou ceny v korunách českých.

3. **PLATEBNÍ PODMÍNKY**

- 3.1. Dodavatel je oprávněn vystavit fakturu za poskytnuté dílčí plnění, a to vždy za uplynulé kalendářní čtvrtletí.
- 3.2. Dodavatel je povinen vystavit fakturu (daňový doklad) do 10 dnů ode dne podpisu akceptačního protokolu za příslušné období oběma Smluvními stranami. Datem uskutečnění zdanitelného plnění je poslední kalendářní den příslušného kalendářního čtvrtletí, to neplatí v posledním čtvrtletí, ve kterém je poskytováno plnění dle této Smlouvy, když datem uskutečnění zdanitelného plnění je poslední den poskytnutého plnění v daném čtvrtletí.
- 3.3. Splatnost faktury (daňového dokladu) je 30 dnů od data jejího prokazatelného doručení Objednateli na adresu uvedenou v Příloze č. 1, s výjimkou případu, kdy faktura doručená v termínu od 1. 12. daného roku do 31. 1. následujícího roku je splatná ve lhůtě 60 dnů od data jejího prokazatelného doručení Objednateli.
- 3.4. Faktura musí obsahovat číslo této Smlouvy a náležitosti řádného daňového dokladu podle příslušných právních předpisů, zejména pak zákona o dani z přidané hodnoty v platném znění a náležitosti obchodní listiny dle občanského zákoníku. V případě, že faktura (daňový doklad) nebude mít odpovídající náležitosti nebo nebude vystavena v souladu s touto Smlouvou, je Objednatel oprávněn zaslat jí zpět k doplnění Dodavateli, aniž se dostane do prodlení se splatností, lhůta splatnosti počíná běžet znovu od opětovného doručení náležitě doplněného či opraveného daňového dokladu Objednateli. Dodavatel doručí Objednateli 1 originál faktury a 1 kopii vystavené faktury.
- 3.5. Fakturovaná částka se považuje za uhrazenou okamžikem odepsání příslušné finanční částky z bankovního účtu Objednatele uvedeného v Smlouvě v prospěch bankovního účtu Dodavatele uvedeného v Smlouvě.
- 3.6. Přílohou faktury za poskytnuté plnění jsou originály akceptačních protokolů podepsaných pověřenými zástupci obou Smluvních stran, jinak Objednatel nebude fakturu Dodavatele akceptovat. Akceptační protokol obsahuje přehled poskytnutého plnění tak, aby bylo možné poskytnuté plnění jednoznačně identifikovat.

- 3.7. Akceptační protokol musí obsahovat alespoň:
- označení čísla Smlouvy;
 - předmět poskytnutého plnění;
 - datum převzetí, resp. akceptace;
 - identifikace osob pověřených resp. akceptační protokol za Smluvní strany podepsat.
- 3.8. Objednatel neposkytuje Dodavateli finanční zálohy na předmět plnění.

4. **DOBA, MÍSTO A PODMÍNKY PLNĚNÍ DODÁVEK**

- 4.1. Plnění podle této Smlouvy bude probíhat na pracovištích Dodavatele a jednotlivých Objednatelů.
- 4.2. Dodavatel poskytuje předmět plnění dle této Smlouvy na konkrétní zařízení uvedené v Příloze č. 2 ode dne následujícím po termínu, který je u konkrétního zařízení v Příloze č. 2 uveden jako „Konec zaplacené podpory“, a to vždy do 31. 12. 2022.

5. **ODPOVĚDNOST ZA VADY**

- 5.1. Dodavatel zaručuje a odpovídá za to, že předané plnění:
- a) odpovídá sjednané specifikaci;
 - b) je bez faktických vad;
 - c) je bez právních vad.
- 5.2. Dodavatel odpovídá za to, že plněním této Smlouvy nebude zasaženo do práv třetích osob, a to včetně práv k předmětům duševního vlastnictví.
- 5.3. Dodavatel neodpovídá za vady plnění způsobené vyšší mocí, neoprávněným zásahem či opomenutím Objednatele nebo třetí osoby na straně Objednatele v rozporu s dokumentací, písemně prokazatelně předanými doporučeními výrobce nebo Dodavatele.
- 5.4. Plnění má vady, jestliže nebylo dodáno v souladu s touto Smlouvou. Za vady se považují i vady v návodech k použití, dokladech a dokumentech.
- 5.5. Nebyla-li do okamžiku uplatnění vady plnění uhrazena celá smluvní cena, Objednatel není v prodlení s úhradou smluvní ceny až do úplného vyřešení reklamace.
- 5.6. Uplatněním nároku z odpovědnosti za vady není dotčen nárok Objednatele na náhradu újmy.
- 5.7. Veškeré činnosti související s odstraněním reklamované vady činí Dodavatel sám na své náklady (včetně nákladů na dopravu) v součinnosti s Objednatelem tak, aby svými činnostmi neohrozil nebo neomezil činnost Objednatele.

6. **SANKCE**

- 6.1. V případě prodlení Dodavatele s poskytnutím plnění dle této Smlouvy vzniká Objednateli nárok na smluvní pokutu ve výši 0,2 % z celkové smluvní ceny plnění včetně DPH dle této Smlouvy, a to za každý den prodlení resp. za každou hodinu plnění, dle toho, zda je termín plnění určen v dnech nebo v hodinách.

- 6.2. V případě prodlení Objednatele s úhradou řádně vystavených a doručených faktur, je Dodavatel oprávněn požadovat zákonný úrok z prodlení.
- 6.3. Smluvní strany se dohodly, že závazek zaplatit smluvní pokutu nevyklučuje právo na náhradu újmy, a to v celém rozsahu. Není-li stanoveno jinak, zaplacení jakékoliv sjednané smluvní pokuty nebo slevy z ceny nezbavuje povinnou Smluvní stranu povinnosti splnit své závazky.
- 6.4. Smluvní pokuta je splatná ve lhůtě 30 dnů od dne doručení písemné výzvy oprávněné Smluvní strany k její úhradě povinnou Smluvní stranou, není-li ve výzvě uvedena lhůta delší.

7. **PODDODAVATELÉ**

- 7.1. Dodavatel je oprávněn poskytovat plnění dle této Smlouvy prostřednictvím poddodavatele pouze v rozsahu, v jakém si toto právo vyhradil v rámci podání nabídky v zadávacím řízení na Veřejnou zakázku a pouze prostřednictvím tam uvedených poddodavatelů. Ve všech ostatních případech je Dodavatel oprávněn poskytovat plnění prostřednictvím poddodavatele pouze s předchozím písemným souhlasem Objednatele.
- 7.2. Za plnění poddodavatelů Dodavatel odpovídá jako za své plnění, včetně odpovědnosti za důsledky vzniklé.

8. **MLČENLIVOST A DŮVERNÉ INFORMACE**

- 8.1. Smluvní strany se zavazují, že nezpřístupní třetí osobě důvěrné informace, okolnosti a údaje, které se dozvěděly nebo získaly v souvislosti s realizací předmětu plnění této Smlouvy, ani je neposkytnou jiným osobám bez předchozího výslovného souhlasu druhé Smluvní strany. Toto ustanovení upravující ochranu důvěrných informací se nevztahují na skutečnosti, které je nutno zveřejnit, poskytnout nebo sdělit dle platných právních předpisů včetně práva EU nebo závazného rozhodnutí oprávněného orgánu. Dodavatel výslovně souhlasí se zveřejněním celého textu Smlouvy, a to včetně všech Příloh.

9. **ÚČINNOST SMLOUVY, Odstoupení**

- 9.1. Smlouva se uzavírá na dobu určitou, do 31. 12. 2022.
- 9.2. Ukončením účinnosti této Smlouvy nejsou dotčena ustanovení Smlouvy týkající se převodu vlastnického práva a užívacích práv, nároků z odpovědnosti za vady, nároků z odpovědnosti za újmu a nároků ze smluvních pokut, ustanovení o ochraně informací, ani další ustanovení a nároky, z jejichž povahy vyplývá, že mají trvat i po zániku účinnosti této Smlouvy.
- 9.3. Smlouvu lze dále ukončit písemnou dohodou Smluvních stran, jejíž součástí bude i vypořádání vzájemných závazků a pohledávek;
- 9.4. Každá ze smluvních stran může od této Smlouvy odstoupit v případech stanovených touto Smlouvou nebo zákonem, zejména pak dle ust. § 1977, § 1978 a ust. § 2002 a násl. občanského zákoníku a za podmínek § 2004 a § 2005 občanského zákoníku. Účinky odstoupení od Smlouvy nastávají dnem doručení oznámení o odstoupení příslušné Smluvní straně.
- 9.5. Objednatel je dále oprávněn odstoupit od Smlouvy, jestliže bylo vydáno rozhodnutí o úpadku Dodavatele v insolvenčním řízení nebo Dodavatel sám podá dlužnický návrh na zahájení insolvenčního řízení; Dodavatel vstoupí do likvidace nebo dojde k jinému byt' jen

faktickému podstatnému omezení rozsahu jeho činnosti, který by mohl mít negativní dopad na jeho způsobilost plnit závazky podle této Smlouvy.

- 9.6. Objednatel má právo odstoupit od Smlouvy také tehdy, pokud Dodavatel přestane splňovat podmínky základní a profesní způsobilosti nebo technické kvalifikace, stanovených v zadávacích podmínkách na realizaci této veřejné zakázky.

10. KOMUNIKACE SMLUVNÍCH STRAN, OPRAVNĚNÉ OSOBY

- 10.1. Veškerá komunikace mezi Smluvními stranami bude probíhat prostřednictvím oprávněných osob stanovených touto Smlouvou, zákonem nebo jimi pověřených zástupců.

Oprávněné osoby zastupovat Objednatele:

Oprávněné osoby k vznesení požadavku na řešení incidentu, technickou podporu, reklamaci vad, podpisu akceptačního protokolu a veškerou další komunikaci související s plněním dle této Smlouvy jsou pověřené osoby Objednatelů uvedených v Příloze č. 1 této Smlouvy.

Oprávněné osoby zastupovat Dodavatele ve věci plnění dle této Smlouvy:



V případě, že dojde ke změně oprávněných osob nebo kontaktních údajů u nich uvedených, jako je e-mail, tel., apod., povinná strana doručí písemné oznámení o této změně druhé Smluvní straně bez zbytečného odkladu.

11. KONTROLY A AUDITY

- 11.1. Dodavatel je povinen spolupůsobit jako osoba povinná při výkonu finanční kontroly ve smyslu § 2 písm. e) zákona č. 320/2001 Sb., o finanční kontrole ve veřejné správě a o změně některých zákonů (zákon o finanční kontrole), ve znění pozdějších předpisů, a poskytnout Objednateli i kontrolním orgánům při provádění finanční kontroly nezbytnou součinnost.
- 11.2. Dodavatel se zavazuje zajistit, že práva výše uvedených kontrolních institucí provádět audity, kontroly a ověření se budou stejnou měrou vztahovat, a to za stejných podmínek a podle stejných pravidel na jakéhokoli subdodavatele či jakoukoli jinou stranu, která má prospěch z finančních prostředků poskytnutých v rámci této Smlouvy.

12. PODMÍNKY TECHNICKÉ PODPORY

- 12.1. Dodavatel je povinen při poskytování plnění dle této Smlouvy použít pouze náhradní díly certifikované pro použití v provozované technice a je povinen při dodávce hardwarových komponent, u kterých bude podle sériových čísel (či jiných produktově unikátních značení) schopen v případě žádosti prokázat, že nebyly ze strany jejich výrobce již dodány v minulosti žádnému jinému koncovému spotřebiteli.

- 12.2. Dodavatel je povinen umožnit přístup Objednateli ke stažení aktuálních verzí FW, ovladačů a nástrojů ze stránek výrobce zařízení v souladu s jeho právy duševního vlastnictví pro všechny komponenty systémů, které jsou předmětem podpory. Zároveň musí Dodavatel umožnit aplikování těchto aktuálních verzí do všech komponent, které jsou předmětem podpory poskytované dle této Smlouvy.
- 12.3. Vadné datové média je Dodavatel povinen vrátit Objednateli a ne výrobcí/dodavateli (DMR).
- 12.4. Dodavatel je povinen v rámci technické podpory poskytované dle této Smlouvy poskytnout i proaktivní podporu všech komponent HW a to minimálně v tomto rozsahu:
- 1 x ročně profylaxe, mechanické čištění, kontrola verzí firmwaru a jejich aktualizace, kontrola verzí ovladačů a jejich aktualizace;
 - 2 x ročně kontrola celého systému, analýza stavu, kontrola logů, úprava konfigurace dle vyžádání Objednatele;
 - 1 x ročně 1 den technického semináře;
 - poskytování konzultací k úpravě konfigurace a k případnému rozšiřování systému.
- 12.5. Technická podpora poskytovaná dle této Smlouvy se poskytuje v českém jazyce, s možností Objednatele konzultovat technické otázky s Dodavatelem v místě plnění.
- 12.6. Kontakt pro hlášení incidentů, požadavků technické podpory:



13. DOHODA O ÚROVNI POSKYTOVANÝCH SLUŽEB

- 13.1. Dodavatel poskytuje technickou podporu v následujících režimech, dle konkrétního zařízení, tak jak je uvedeno v Příloze č. 2.:
- u **24x7x4** tj. práce na odstranění závady budou zahájeny během 4 hodin od nahlášení poruchy a budou probíhat 24 hodin denně, 7 dní v týdnu;
- anebo
- NBD** (next business day) tj. práce na odstranění závady budou zahájeny během následujícího pracovního dne po pracovním dni, v němž byla závada oznámena, a budou probíhat v pracovní dny v době od 08:00 do 17:00 h.

Zahájením opravy se rozumí příjezd technika na místo či telefonická kvalifikace problému, která identifikuje příčinu problému a dohodne se zákazníkem postup jejího odstranění. Doba odstranění je maximálně 48 hodin od zahájení práci na odstranění závady.

14. OBECNÁ USTANOVENÍ

- 14.1 Dodavatel je povinen postupovat s odbornou péčí, podle nejlepších znalostí a schopností, sledovat a chránit oprávněné zájmy Objednatele a postupovat v souladu s jeho pokyny

nebo s pokyny jím pověřených osob. Dodavatel je povinen upozorňovat Objednatele v odůvodněných případech na případnou nevhodnost pokynů Objednatele.

- 14.2 Smluvní strany se výslovně dohodly, že Dodavatel odpovídá Objednateli za újmu majetkovou i za újmu nemajetkovou.
- 14.3 Dodavatel se zavazuje upozornit Objednatele na všechny okolnosti, které by mohly vést při plnění Smlouvy k omezení činnosti nebo ohrožení chodu Objednatele, zejména pak ve vztahu k jím používaným produktům, zařízení, programovému vybavení a prostředí.
- 14.4 Dodavatel je povinen upozornit Objednatele na potenciální rizika vzniku škod a včas a řádně dle svých možností provést taková opatření, která riziko vzniku škod zcela vyloučí nebo (pokud je nelze zcela vyloučit) v maximální možné míře sníží. Jde-li o zamezení vzniku škod nezapříčiněných Dodavatelem, má Dodavatel právo na úhradu nezbytných a účelně vynaložených nákladů odsouhlasených předem Objednatelem.
- 14.5 Dodavatel je povinen upozorňovat Objednatele včas na všechny hrozící vady či výpadky svého plnění, jakož i poskytovat Objednateli veškeré informace, které jsou pro plnění Smlouvy nezbytné a neprodleně oznámit písemnou formou Objednateli překážky, které mu brání v plnění předmětu Smlouvy a výkonu dalších činností souvisejících s plněním předmětu Smlouvy.
- 14.6 Objednatel i Dodavatel se dále zavazují sdělit či poskytnout bez zbytečného odkladu druhé Straně veškeré nezbytné přístupy k věcným i technickým informacím, kterých je nezbytně zapotřebí k provedení řádného plnění ze strany Dodavatele.
- 14.7 Dodavatel je povinen po celou dobu plnění dle této Smlouvy mít v platnosti veškerá oprávnění, licence a certifikáty ke všem činnostem dle této Smlouvy.
- 14.8 Dodavatel při plnění této Smlouvy nebude mít přístup k reálným datům. Veškeré ladící a testovací práce musí být provedeny na testovacích datech, která Objednatel poskytne Dodavateli nebo si je Dodavatel zajistí a odsouhlasí jejich validitu pro účely testování s Objednatelem.
- 14.9 Dodavatel není oprávněn připojovat jakákoli vlastní zařízení nebo zprostředkovávat jakýkoli logický přístup do ICT infrastruktury Objednatele, pracující s reálnými daty. V případě stavu, kdy Objednatel a Dodavatel společně odstraňují závadu v předmětu díla nebo v datech, je možný přístup k reálným datům jen pod dohledem odpovědného pracovníka Objednatele a jen za účelem odstranění závady.

15. ZÁVĚREČNÁ USTANOVENÍ

- 15.1. Tato Smlouva nabývá účinnosti dnem uveřejnění v registru smluv dle zákona č. 340/2015 Sb., o zvláštních podmínkách účinnosti některých smluv, uveřejňování těchto smluv a o registru smluv (zákon o registru smluv).
- 15.2. Tato Smlouva nesmí být postoupena bez předchozího písemného souhlasu druhé Smluvní strany.
- 15.3. Smluvní strany nemají zájem, aby nad rámec výslovných ustanovení této Smlouvy byla jakákoliv práva a povinnosti dovozovány z dosavadních či budoucí praxe zavedené mezi Smluvními stranami či zvyklostí zachovávaných obecně či v odvětví týkajícím se předmětu plnění dle těchto smluv, ledaže je stanoveno jinak. Vedle shora uvedeného si Smluvní strany potvrzují, že si nejsou vědomy žádných dosud mezi nimi zavedených obchodních zvyklostí či praxe.

- 15.4. Smluvní strany vylučují aplikaci ustanovení § 557 občanského zákoníku na tuto Smlouvu.
- 15.5. Práva Objednatele vyplývající z této Smlouvy či jejího porušení se promlčují ve lhůtě 10 let ode dne, kdy právo mohlo být uplatněno poprvé.
- 15.6. Dodavatel přebírá podle § 1765 občanského zákoníku riziko změny okolností, zejména v souvislosti s cenou za poskytnuté plnění, požadavky na poskytované plnění a licenčními podmínkami výrobce.
- 15.7. Ukáže-li se některé z ustanovení této Smlouvy zdánlivým (nicotným), posoudí se vliv této vady na ostatní ustanovení Smlouvy obdobně podle ust. § 576 občanského zákoníku.
- 15.8. Všechny spory vyplývající z právního vztahu založeného touto Smlouvou a v souvislosti s ním, budou řešeny podle obecně závazných právních předpisů České republiky a soudy České republiky.
- 15.9. Tato Smlouva může být měněna pouze formou číslovaných písemných dodatků.
- 15.10. Tato Smlouva je podepsána oběma Smluvními stranami elektronickým podpisem.
- 15.11. Nedílnou součástí této Smlouvy jsou následující přílohy:

Příloha č. 1 – „Seznam Objednatelů – veřejných zadavatelů“

Příloha č. 2 - „Specifikace předmětu plnění a Specifikace ceny za předmět plnění“

V Praze dne

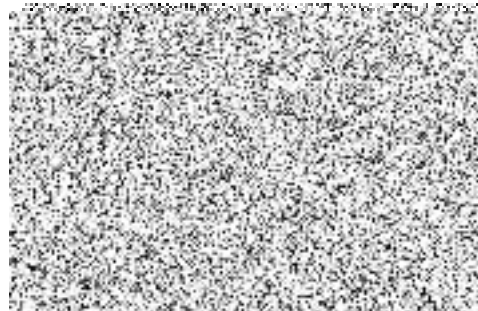
Objednatel:



Ministerstvo vnitra – Česká republika
Zástupce: plk. Mgr. Pavel Osvald
Funkce: ředitel Ředitelství pro podporu výkonu a služby

V Praze dne

Dodavatel:



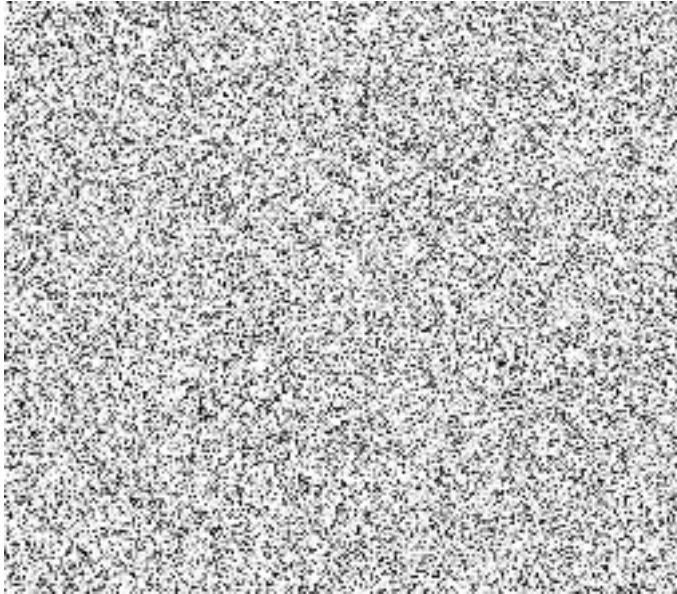
SEZNAM OBJEDNATELŮ – VEŘEJNÝCH ZADAVATELŮ

Pořad.	Název a adresy útvarů Policie České republiky	Fakturační adresa	Oprávněná osoba k podpisu akceptačního protokolu
1	Ministerstvo vnitra - Policejní prezidium CR Nad štolou 936/3 170 34 Praha 7 IČ: 00007064	PP ČR - Ředitelství pro podporu výkonu služby PSO. Box 62/RPVS Strojnická 27, 170 89 Praha 7 IČ: 00007064	
2	Krajské ředitelství policie hlavního města Prahy Kongresová 2, 140 21 Praha 4 IČ: 75151472	Krajské ředitelství policie hlavního města Prahy, Kongresová 2, 140 21 Praha 4 IČ: 75151472	
3	Krajské ředitelství Středočeského kraje Na Baních 1304, 156 00 Praha 4 IČ: 75151481	Krajské ředitelství Středočeského kraje Na Baních 1304, 156 00 Praha 4 IČ: 75151481	
4	Krajské ředitelství Jihočeského kraje Plavská 2 370 70 České Budějovice IČ: 75151511	Krajské ředitelství Jihočeského kraje Lannova tř. 193/26 370 74 české Budějovice IČ: 7515151 1	
5	Krajské ředitelství Plzeňského kraje Nádražní 2437/2 306 28 Plzeň IČ: 75151529	Krajské ředitelství Plzeňského kraje Nádražní 2437/2 306 28 Plzeň IČ: 75151529	
6	Krajské ředitelství Karlovarského kraje Závodní 386/100, 360 06 Karlovy vary IČ: 72051612	Krajské ředitelství Karlovarského kraje Závodní 386/100, 360 06 Karlovy Vary IČ: 72051612	
7	Krajské ředitelství Ústeckého kraje Lidické náměstí 899/9 401 79 Ústí nad Labem IČ: 75151537	Krajské ředitelství Ústeckého kraje Poštovní schránka 179 401 79 Ústí nad Labem IČ: 75151537	
8	Krajské ředitelství Libereckého kraje nám. DR. E. Beneše 584/24 460 32 Liberec IČ: 72050501	Krajské ředitelství Libereckého kraje nám. DR. E. Beneše 584/24 460 32 Liberec IČ: 72050501	
9	Krajské ředitelství Královehradeckého kraje Ulrichovo náměstí 810/4 501 01 Hradec Králové IČ: 75151545	Krajské ředitelství Královehradeckého kraje Ulrichovo náměstí 810/4 501 01 Hradec Králové IČ: 75151545	
10	Krajské ředitelství Pardubického kraje Na Spravedlnosti 2516 530 48 Pardubice IČ: 72050250	Krajské ředitelství Pardubického kraje Na Spravedlnosti 2516 530 48 Pardubice IČ: 72050250	
11	Krajské ředitelství kraj Vysočina Vrchlického 2627/46 587 24 Jihlava IČ: 72052147	Krajské ředitelství kraj Vysočina Vrchlického 2627/46 587 24 Jihlava IČ: 72052147	
12	Krajské ředitelství Jihomoravského kraje Kounicova 687/24, 611 32 Brno IČ: 75151499	Krajské ředitelství Jihomoravského kraje Kounicova 687/24, 611 32 Brno IČ: 75151499	
13	Krajské ředitelství Zlínského kraje J. A. Bati 5637, 760 01 Zlín IČ: 72052767	Krajské ředitelství Zlínského kraje J. A. Bati 5637, 760 01 Zlín IČ: 72052767	
14	Krajské ředitelství Olomouckého kraje tř. Kosmonautů 189/10, 771 36 Olomouc IČ: 72051795	Krajské ředitelství Olomouckého kraje tř. Kosmonautů 189/10, 771 36 Olomouc IČ: 72051795	
15	Krajské ředitelství Moravskoslezského kraje 30. dubna 1682/24, 728 99 Ostrava IČ: 75151502	Krajské ředitelství Moravskoslezského kraje 30. dubna 1682/24, 728 99 Ostrava IČ: 75151502	

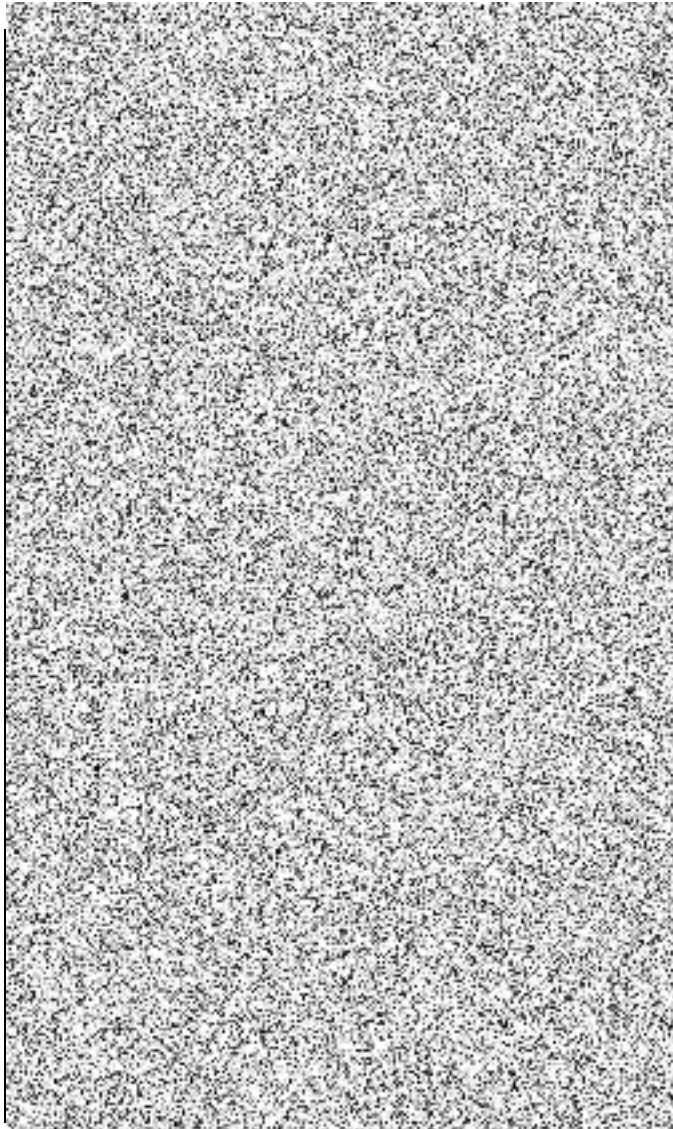
Specifikace předmětu plnění a Specifikace ceny za předmět plnění

SMLOUVA O POSKYTOVÁNÍ TECHNICKÉ PODPORY KOTEC A DALŠÍCH HP PRODUKTŮ PPR-32038-18/ČJ-2021-990640											čtvrtletní platby bez DPH					čtvrtletní platby s DPH				
Číslo řádku	Part Number (PN)	Popis produktu	Počet (host name)	SN	Požadované SLA	Umístění	Útvar	Konec zaplacené podpory	cena v Kč bez DPH	cena v Kč s DPH	1.Q	2.Q	3.Q	4.Q	CELKEM	1.Q	2.Q	3.Q	4.Q	CELKEM
								31.12.2021	9 430,00	11 410,30	2 357,50	2 357,50	2 357,50	2 357,50	9 430,00	2 852,58	2 852,58	2 852,58	2 852,58	11 410,30
								31.12.2021	9 430,00	11 410,30	2 357,50	2 357,50	2 357,50	2 357,50	9 430,00	2 852,58	2 852,58	2 852,58	2 852,58	11 410,30
								31.12.2021	9 430,00	11 410,30	2 357,50	2 357,50	2 357,50	2 357,50	9 430,00	2 852,58	2 852,58	2 852,58	2 852,58	11 410,30
								31.12.2021	375 320,00	454 137,20	93 830,00	93 830,00	93 830,00	93 830,00	375 320,00	113 534,30	113 534,30	113 534,30	113 534,30	454 137,20
								31.12.2021	15 360,00	18 585,60	3 840,00	3 840,00	3 840,00	3 840,00	15 360,00	4 646,40	4 646,40	4 646,40	4 646,40	18 585,60
								31.12.2021	9 430,00	11 410,30	2 357,50	2 357,50	2 357,50	2 357,50	9 430,00	2 852,58	2 852,58	2 852,58	2 852,58	11 410,30
								31.12.2021	9 430,00	11 410,30	2 357,50	2 357,50	2 357,50	2 357,50	9 430,00	2 852,58	2 852,58	2 852,58	2 852,58	11 410,30
								31.12.2021	9 430,00	11 410,30	2 357,50	2 357,50	2 357,50	2 357,50	9 430,00	2 852,58	2 852,58	2 852,58	2 852,58	11 410,30
								31.12.2021	9 430,00	11 410,30	2 357,50	2 357,50	2 357,50	2 357,50	9 430,00	2 852,58	2 852,58	2 852,58	2 852,58	11 410,30
								31.12.2021	375 320,00	454 137,20	93 830,00	93 830,00	93 830,00	93 830,00	375 320,00	113 534,30	113 534,30	113 534,30	113 534,30	454 137,20
								31.12.2021	15 360,00	18 585,60	3 840,00	3 840,00	3 840,00	3 840,00	15 360,00	4 646,40	4 646,40	4 646,40	4 646,40	18 585,60
								31.12.2021	8 300,00	10 043,00	2 075,00	2 075,00	2 075,00	2 075,00	8 300,00	2 510,75	2 510,75	2 510,75	2 510,75	10 043,00
								31.12.2021	8 300,00	10 043,00	2 075,00	2 075,00	2 075,00	2 075,00	8 300,00	2 510,75	2 510,75	2 510,75	2 510,75	10 043,00
								31.12.2021	3 240,00	3 920,40	810,00	810,00	810,00	810,00	3 240,00	980,10	980,10	980,10	980,10	3 920,40
								31.12.2021	3 240,00	3 920,40	810,00	810,00	810,00	810,00	3 240,00	980,10	980,10	980,10	980,10	3 920,40
								31.12.2021	14 190,00	17 169,90	3 547,50	3 547,50	3 547,50	3 547,50	14 190,00	4 292,48	4 292,48	4 292,48	4 292,48	17 169,90
								31.12.2021	14 190,00	17 169,90	3 547,50	3 547,50	3 547,50	3 547,50	14 190,00	4 292,48	4 292,48	4 292,48	4 292,48	17 169,90
								31.12.2021	29 970,00	36 263,70	7 492,50	7 492,50	7 492,50	7 492,50	29 970,00	9 065,93	9 065,93	9 065,93	9 065,93	36 263,70
								31.12.2021	18 600,00	22 506,00	4 650,00	4 650,00	4 650,00	4 650,00	18 600,00	5 626,50	5 626,50	5 626,50	5 626,50	22 506,00
								31.12.2021	22 480,00	27 200,80	5 620,00	5 620,00	5 620,00	5 620,00	22 480,00	6 800,20	6 800,20	6 800,20	6 800,20	27 200,80
								31.12.2021	22 480,00	27 200,80	5 620,00	5 620,00	5 620,00	5 620,00	22 480,00	6 800,20	6 800,20	6 800,20	6 800,20	27 200,80
								31.12.2021	0,00	0,00	0,00	0,00	0,00	0,00	0,00	0,00	0,00	0,00	0,00	0,00
								31.12.2021	0,00	0,00	0,00	0,00	0,00	0,00	0,00	0,00	0,00	0,00	0,00	0,00
								31.12.2021	0,00	0,00	0,00	0,00	0,00	0,00	0,00	0,00	0,00	0,00	0,00	0,00
								31.12.2021	20 120,00	24 345,20	5 030,00	5 030,00	5 030,00	5 030,00	20 120,00	6 086,30	6 086,30	6 086,30	6 086,30	24 345,20
								31.12.2021	44 560,00	53 917,60	11 140,00	11 140,00	11 140,00	11 140,00	44 560,00	13 479,40	13 479,40	13 479,40	13 479,40	53 917,60
								31.12.2021	17 130,00	20 727,30	4 282,50	4 282,50	4 282,50	4 282,50	17 130,00	5 181,83	5 181,83	5 181,83	5 181,83	20 727,30
								31.12.2021	17 130,00	20 727,30	4 282,50	4 282,50	4 282,50	4 282,50	17 130,00	5 181,83	5 181,83	5 181,83	5 181,83	20 727,30
								31.12.2021	9 650,00	11 676,50	2 412,50	2 412,50	2 412,50	2 412,50	9 650,00	2 919,13	2 919,13	2 919,13	2 919,13	11 676,50

	31.12.2021	9 650,00	11 676,50	2 412,50	2 412,50	2 412,50	2 412,50	9 650,00	2 919,13	2 919,13	2 919,13	2 919,13	11 676,50
	21.10.2021	12 120,00	14 665,20	3 030,00	3 030,00	3 030,00	3 030,00	12 120,00	3 666,30	3 666,30	3 666,30	3 666,30	14 665,20
	21.10.2021	12 120,00	14 665,20	3 030,00	3 030,00	3 030,00	3 030,00	12 120,00	3 666,30	3 666,30	3 666,30	3 666,30	14 665,20
	23.08.2022	4 280,00	5 178,80	0,00	0,00	1 254,00	3 026,00	4 280,00	0,00	0,00	1 517,34	3 661,46	5 178,80
	23.08.2022	4 280,00	5 178,80	0,00	0,00	1 254,00	3 026,00	4 280,00	0,00	0,00	1 517,34	3 661,46	5 178,80
	31.12.2021	24 160,00	29 233,60	6 040,00	6 040,00	6 040,00	6 040,00	24 160,00	7 308,40	7 308,40	7 308,40	7 308,40	29 233,60
	31.12.2021	20 940,00	25 337,40	5 235,00	5 235,00	5 235,00	5 235,00	20 940,00	6 334,35	6 334,35	6 334,36	6 334,36	25 337,40
	CELKEM:	1 179 070,00	1 426 674,70	292 627,50	292 627,50	295 135,50	298 679,50	1 179 070,00	354 079,27	354 079,27	357 113,96	361 402,20	1 426 674,70
	31.12.2021	15 360,00	18 585,60	3 840,00	3 840,00	3 840,00	3 840,00	15 360,00	4 646,40	4 646,40	4 646,40	4 646,40	18 585,60
	31.12.2021	10 320,00	12 487,20	2 580,00	2 580,00	2 580,00	2 580,00	10 320,00	3 121,80	3 121,80	3 121,80	3 121,80	12 487,20
	31.12.2021	10 320,00	12 487,20	2 580,00	2 580,00	2 580,00	2 580,00	10 320,00	3 121,80	3 121,80	3 121,80	3 121,80	12 487,20
	31.12.2021	9 430,00	11 410,30	2 357,50	2 357,50	2 357,50	2 357,50	9 430,00	2 852,58	2 852,58	2 852,58	2 852,58	11 410,30
	31.12.2021	9 430,00	11 410,30	2 357,50	2 357,50	2 357,50	2 357,50	9 430,00	2 852,58	2 852,58	2 852,58	2 852,58	11 410,30
	31.12.2021	12 120,00	14 665,20	3 030,00	3 030,00	3 030,00	3 030,00	12 120,00	3 666,30	3 666,30	3 666,30	3 666,30	14 665,20
	31.12.2021	12 120,00	14 665,20	3 030,00	3 030,00	3 030,00	3 030,00	12 120,00	3 666,30	3 666,30	3 666,30	3 666,30	14 665,20
	31.12.2021	18 600,00	22 506,00	4 650,00	4 650,00	4 650,00	4 650,00	18 600,00	5 626,50	5 626,50	5 626,50	5 626,50	22 506,00
	31.12.2021	0,00	0,00	0,00	0,00	0,00	0,00	0,00	0,00	0,00	0,00	0,00	0,00
	31.12.2021	15 360,00	18 585,60	3 840,00	3 840,00	3 840,00	3 840,00	15 360,00	4 646,40	4 646,40	4 646,40	4 646,40	18 585,60
	31.12.2021	14 190,00	17 169,90	3 547,50	3 547,50	3 547,50	3 547,50	14 190,00	4 292,48	4 292,48	4 292,48	4 292,48	17 169,90
	31.12.2021	14 190,00	17 169,90	3 547,50	3 547,50	3 547,50	3 547,50	14 190,00	4 292,48	4 292,48	4 292,48	4 292,48	17 169,90
	31.12.2021	29 970,00	36 263,70	7 492,50	7 492,50	7 492,50	7 492,50	29 970,00	9 065,93	9 065,93	9 065,93	9 065,93	36 263,70
	31.12.2021	0,00	0,00	0,00	0,00	0,00	0,00	0,00	0,00	0,00	0,00	0,00	0,00



31.12.2021	0,00	0,00	0,00	0,00	0,00	0,00	0,00	0,00	0,00	0,00	0,00	0,00	0,00
31.12.2021	18 600,00	22 506,00	4 650,00	4 650,00	4 650,00	4 650,00	18 600,00	5 626,50	5 626,50	5 626,50	5 626,50	5 626,50	22 506,00
31.12.2021	0,00	0,00	0,00	0,00	0,00	0,00	0,00	0,00	0,00	0,00	0,00	0,00	0,00
31.12.2021	22 480,00	27 200,80	5 620,00	5 620,00	5 620,00	5 620,00	22 480,00	6 800,20	6 800,20	6 800,20	6 800,20	6 800,20	27 200,80
31.12.2021	22 480,00	27 200,80	5 620,00	5 620,00	5 620,00	5 620,00	22 480,00	6 800,20	6 800,20	6 800,20	6 800,20	6 800,20	27 200,80
31.12.2021	0,00	0,00	0,00	0,00	0,00	0,00	0,00	0,00	0,00	0,00	0,00	0,00	0,00



31.12.2021	0,00	0,00	0,00	0,00	0,00	0,00	0,00	0,00	0,00	0,00	0,00	0,00	0,00
------------	------	------	------	------	------	------	------	------	------	------	------	------	------

	31.12.2020	0,00	0,00	0,00	0,00	0,00	0,00	0,00	0,00	0,00	0,00	0,00	0,00
	31.12.2021	21 040,00	25 458,40	5 260,00	5 260,00	5 260,00	5 260,00	21 040,00	6 364,61	6 364,61	6 364,60	6 364,60	25 458,40
	CELKEM:	256 010,00	309 772,10	64 002,50	64 002,50	64 002,50	64 002,50	256 010,00	77 443,03	77 443,03	77 443,02	77 443,02	309 772,10
	31.12.2021	15 120,00	18 295,20	3 780,00	3 780,00	3 780,00	3 780,00	15 120,00	4 573,80	4 573,80	4 573,80	4 573,80	18 295,20
	31.12.2021	15 120,00	18 295,20	3 780,00	3 780,00	3 780,00	3 780,00	15 120,00	4 573,80	4 573,80	4 573,80	4 573,80	18 295,20
	31.12.2021	9 350,00	11 313,50	2 337,50	2 337,50	2 337,50	2 337,50	9 350,00	2 828,38	2 828,38	2 828,38	2 828,38	11 313,50
	31.12.2021	9 350,00	11 313,50	2 337,50	2 337,50	2 337,50	2 337,50	9 350,00	2 828,38	2 828,38	2 828,38	2 828,38	11 313,50
	31.12.2021	15 360,00	18 585,60	3 840,00	3 840,00	3 840,00	3 840,00	15 360,00	4 646,40	4 646,40	4 646,40	4 646,40	18 585,60
	31.12.2021	17 880,00	21 634,80	4 470,00	4 470,00	4 470,00	4 470,00	17 880,00	5 408,70	5 408,70	5 408,70	5 408,70	21 634,80
	31.12.2021	10 580,00	12 801,80	2 645,00	2 645,00	2 645,00	2 645,00	10 580,00	3 200,45	3 200,45	3 200,45	3 200,45	12 801,80
	31.12.2021	0,00	0,00	0,00	0,00	0,00	0,00	0,00	0,00	0,00	0,00	0,00	0,00
	31.12.2021	0,00	0,00	0,00	0,00	0,00	0,00	0,00	0,00	0,00	0,00	0,00	0,00
	31.12.2021	0,00	0,00	0,00	0,00	0,00	0,00	0,00	0,00	0,00	0,00	0,00	0,00
	31.12.2021	0,00	0,00	0,00	0,00	0,00	0,00	0,00	0,00	0,00	0,00	0,00	0,00
	31.12.2021	15 360,00	18 585,60	3 840,00	3 840,00	3 840,00	3 840,00	15 360,00	4 646,40	4 646,40	4 646,40	4 646,40	18 585,60
	31.12.2021	14 190,00	17 169,90	3 547,50	3 547,50	3 547,50	3 547,50	14 190,00	4 292,48	4 292,48	4 292,48	4 292,48	17 169,90
	31.12.2021	14 190,00	17 169,90	3 547,50	3 547,50	3 547,50	3 547,50	14 190,00	4 292,48	4 292,48	4 292,48	4 292,48	17 169,90
	31.12.2021	3 240,00	3 920,40	810,00	810,00	810,00	810,00	3 240,00	980,10	980,10	980,10	980,10	3 920,40
	31.12.2021	3 240,00	3 920,40	810,00	810,00	810,00	810,00	3 240,00	980,10	980,10	980,10	980,10	3 920,40
	31.12.2021	8 300,00	10 043,00	2 075,00	2 075,00	2 075,00	2 075,00	8 300,00	2 510,75	2 510,75	2 510,75	2 510,75	10 043,00
	31.12.2021	8 300,00	10 043,00	2 075,00	2 075,00	2 075,00	2 075,00	8 300,00	2 510,75	2 510,75	2 510,75	2 510,75	10 043,00
	31.12.2021	29 970,00	36 263,70	7 492,50	7 492,50	7 492,50	7 492,50	29 970,00	9 065,93	9 065,93	9 065,93	9 065,93	36 263,70

	31.12.2021	18 600,00	22 506,00	4 650,00	4 650,00	4 650,00	4 650,00	18 600,00	5 626,50	5 626,50	5 626,50	5 626,50	22 506,00
	31.12.2021	44 970,00	54 413,70	11 242,50	11 242,50	11 242,50	11 242,50	44 970,00	13 603,43	13 603,43	13 603,43	13 603,43	54 413,70
	31.12.2021	0,00	0,00	0,00	0,00	0,00	0,00	0,00	0,00	0,00	0,00	0,00	0,00
	31.12.2021	0,00	0,00	0,00	0,00	0,00	0,00	0,00	0,00	0,00	0,00	0,00	0,00
	31.12.2021	0,00	0,00	0,00	0,00	0,00	0,00	0,00	0,00	0,00	0,00	0,00	0,00
	31.12.2021	21 040,00	25 458,40	5 260,00	5 260,00	5 260,00	5 260,00	21 040,00	6 364,60	6 364,60	6 364,60	6 364,60	25 458,40
	23.12.2022	210,00	254,10	0,00	0,00	0,00	210,00	210,00	0,00	0,00	0,00	254,10	254,10
	23.12.2022	210,00	254,10	0,00	0,00	0,00	210,00	210,00	0,00	0,00	0,00	254,10	254,10
	CELKEM:	274 580,00	332 241,80	68 540,00	68 540,00	68 540,00	68 960,00	274 580,00	82 933,40	82 933,40	82 933,40	83 441,60	332 241,80
	31.12.2021	15 360,00	18 585,60	3 840,00	3 840,00	3 840,00	3 840,00	15 360,00	4 646,40	4 646,40	4 646,40	4 646,40	18 585,60
	31.12.2021	12 120,00	14 665,20	3 030,00	3 030,00	3 030,00	3 030,00	12 120,00	3 666,30	3 666,30	3 666,30	3 666,30	14 665,20
	31.12.2021	12 120,00	14 665,20	3 030,00	3 030,00	3 030,00	3 030,00	12 120,00	3 666,30	3 666,30	3 666,30	3 666,30	14 665,20
	31.12.2021	8 300,00	10 043,00	2 075,00	2 075,00	2 075,00	2 075,00	8 300,00	2 510,75	2 510,75	2 510,75	2 510,75	10 043,00
	31.12.2021	8 300,00	10 043,00	2 075,00	2 075,00	2 075,00	2 075,00	8 300,00	2 510,75	2 510,75	2 510,75	2 510,75	10 043,00
	31.12.2021	3 240,00	3 920,40	810,00	810,00	810,00	810,00	3 240,00	980,10	980,10	980,10	980,10	3 920,40
	31.12.2021	3 240,00	3 920,40	810,00	810,00	810,00	810,00	3 240,00	980,10	980,10	980,10	980,10	3 920,40
	31.12.2021	29 970,00	36 263,70	7 492,50	7 492,50	7 492,50	7 492,50	29 970,00	9 065,93	9 065,93	9 065,93	9 065,93	36 263,70
	31.12.2021	18 600,00	22 506,00	4 650,00	4 650,00	4 650,00	4 650,00	18 600,00	5 626,50	5 626,50	5 626,50	5 626,50	22 506,00
	31.12.2021	22 480,00	27 200,80	5 620,00	5 620,00	5 620,00	5 620,00	22 480,00	6 800,20	6 800,20	6 800,20	6 800,20	27 200,80
	31.12.2021	22 480,00	27 200,80	5 620,00	5 620,00	5 620,00	5 620,00	22 480,00	6 800,20	6 800,20	6 800,20	6 800,20	27 200,80
	31.12.2021	0,00	0,00	0,00	0,00	0,00	0,00	0,00	0,00	0,00	0,00	0,00	0,00
	31.12.2021	0,00	0,00	0,00	0,00	0,00	0,00	0,00	0,00	0,00	0,00	0,00	0,00
	31.12.2021	0,00	0,00	0,00	0,00	0,00	0,00	0,00	0,00	0,00	0,00	0,00	0,00
	31.12.2021	21 040,00	25 458,40	5 260,00	5 260,00	5 260,00	5 260,00	21 040,00	6 364,61	6 364,61	6 364,60	6 364,60	25 458,40
	CELKEM:	177 250,00	214 472,50	44 312,50	44 312,50	44 312,50	44 312,50	177 250,00	53 618,13	53 618,12	53 618,12	53 618,12	214 472,50
	31.12.2021	15 120,00	18 295,20	3 780,00	3 780,00	3 780,00	3 780,00	15 120,00	4 573,80	4 573,80	4 573,80	4 573,80	18 295,20
	31.12.2021	15 120,00	18 295,20	3 780,00	3 780,00	3 780,00	3 780,00	15 120,00	4 573,80	4 573,80	4 573,80	4 573,80	18 295,20
	31.12.2021	9 350,00	11 313,50	2 337,50	2 337,50	2 337,50	2 337,50	9 350,00	2 828,38	2 828,38	2 828,38	2 828,38	11 313,50
	31.12.2021	9 350,00	11 313,50	2 337,50	2 337,50	2 337,50	2 337,50	9 350,00	2 828,38	2 828,38	2 828,38	2 828,38	11 313,50
	31.12.2021	15 360,00	18 585,60	3 840,00	3 840,00	3 840,00	3 840,00	15 360,00	4 646,40	4 646,40	4 646,40	4 646,40	18 585,60
	31.12.2021	17 880,00	21 634,80	4 470,00	4 470,00	4 470,00	4 470,00	17 880,00	5 408,70	5 408,70	5 408,70	5 408,70	21 634,80
	31.12.2021	10 320,00	12 487,20	2 580,00	2 580,00	2 580,00	2 580,00	10 320,00	3 121,80	3 121,80	3 121,80	3 121,80	12 487,20
	31.12.2021	17 880,00	21 634,80	4 470,00	4 470,00	4 470,00	4 470,00	17 880,00	5 408,70	5 408,70	5 408,70	5 408,70	21 634,80

	31.12.2021	15 360,00	18 585,60	3 840,00	3 840,00	3 840,00	3 840,00	15 360,00	4 646,40	4 646,40	4 646,40	4 646,40	18 585,60
	31.12.2021	8 300,00	10 043,00	2 075,00	2 075,00	2 075,00	2 075,00	8 300,00	2 510,75	2 510,75	2 510,75	2 510,75	10 043,00
	31.12.2021	8 300,00	10 043,00	2 075,00	2 075,00	2 075,00	2 075,00	8 300,00	2 510,75	2 510,75	2 510,75	2 510,75	10 043,00
	31.12.2021	3 240,00	3 920,40	810,00	810,00	810,00	810,00	3 240,00	980,10	980,10	980,10	980,10	3 920,40
	31.12.2021	3 240,00	3 920,40	810,00	810,00	810,00	810,00	3 240,00	980,10	980,10	980,10	980,10	3 920,40
	31.12.2021	14 190,00	17 169,90	3 547,50	3 547,50	3 547,50	3 547,50	14 190,00	4 292,48	4 292,48	4 292,48	4 292,48	17 169,90
	31.12.2021	14 190,00	17 169,90	3 547,50	3 547,50	3 547,50	3 547,50	14 190,00	4 292,48	4 292,48	4 292,48	4 292,48	17 169,90
	31.12.2021	29 970,00	36 263,70	7 492,50	7 492,50	7 492,50	7 492,50	29 970,00	9 065,93	9 065,93	9 065,93	9 065,93	36 263,70
	31.12.2021	22 480,00	27 200,80	5 620,00	5 620,00	5 620,00	5 620,00	22 480,00	6 800,20	6 800,20	6 800,20	6 800,20	27 200,80
	31.12.2021	22 480,00	27 200,80	5 620,00	5 620,00	5 620,00	5 620,00	22 480,00	6 800,20	6 800,20	6 800,20	6 800,20	27 200,80
	31.12.2021	0,00	0,00	0,00	0,00	0,00	0,00	0,00	0,00	0,00	0,00	0,00	0,00
	31.12.2021	0,00	0,00	0,00	0,00	0,00	0,00	0,00	0,00	0,00	0,00	0,00	0,00
	31.12.2021	0,00	0,00	0,00	0,00	0,00	0,00	0,00	0,00	0,00	0,00	0,00	0,00
	31.12.2021	21 040,00	25 458,40	5 260,00	5 260,00	5 260,00	5 260,00	21 040,00	6 364,60	6 364,60	6 364,60	6 364,60	25 458,40
	31.12.2021	12 300,00	14 883,00	3 075,00	3 075,00	3 075,00	3 075,00	12 300,00	3 720,75	3 720,75	3 720,75	3 720,75	14 883,00
	31.12.2021	12 300,00	14 883,00	3 075,00	3 075,00	3 075,00	3 075,00	12 300,00	3 720,76	3 720,76	3 720,75	3 720,75	14 883,00
	CELKEM:	297 770,00	360 301,70	74 442,50	74 442,50	74 442,50	74 442,50	297 770,00	90 075,43	90 075,43	90 075,42	90 075,42	360 301,70
	31.12.2021	15 360,00	18 585,60	3 840,00	3 840,00	3 840,00	3 840,00	15 360,00	4 646,40	4 646,40	4 646,40	4 646,40	18 585,60
	31.12.2021	15 360,00	18 585,60	3 840,00	3 840,00	3 840,00	3 840,00	15 360,00	4 646,40	4 646,40	4 646,40	4 646,40	18 585,60
	31.12.2021	10 320,00	12 487,20	2 580,00	2 580,00	2 580,00	2 580,00	10 320,00	3 121,80	3 121,80	3 121,80	3 121,80	12 487,20
	31.12.2021	10 320,00	12 487,20	2 580,00	2 580,00	2 580,00	2 580,00	10 320,00	3 121,80	3 121,80	3 121,80	3 121,80	12 487,20
	31.12.2021	9 430,00	11 410,30	2 357,50	2 357,50	2 357,50	2 357,50	9 430,00	2 852,58	2 852,58	2 852,58	2 852,58	11 410,30
	31.12.2021	7 640,00	9 244,40	1 910,00	1 910,00	1 910,00	1 910,00	7 640,00	2 311,10	2 311,10	2 311,10	2 311,10	9 244,40
	31.12.2021	9 430,00	11 410,30	2 357,50	2 357,50	2 357,50	2 357,50	9 430,00	2 852,58	2 852,58	2 852,58	2 852,58	11 410,30
	31.12.2021	9 430,00	11 410,30	2 357,50	2 357,50	2 357,50	2 357,50	9 430,00	2 852,58	2 852,58	2 852,58	2 852,58	11 410,30
	31.12.2021	9 430,00	11 410,30	2 357,50	2 357,50	2 357,50	2 357,50	9 430,00	2 852,58	2 852,58	2 852,58	2 852,58	11 410,30
	31.12.2021	9 430,00	11 410,30	2 357,50	2 357,50	2 357,50	2 357,50	9 430,00	2 852,58	2 852,58	2 852,58	2 852,58	11 410,30
	31.12.2021	12 120,00	14 665,20	3 030,00	3 030,00	3 030,00	3 030,00	12 120,00	3 666,30	3 666,30	3 666,30	3 666,30	14 665,20
	31.12.2021	12 120,00	14 665,20	3 030,00	3 030,00	3 030,00	3 030,00	12 120,00	3 666,30	3 666,30	3 666,30	3 666,30	14 665,20
	31.12.2021	12 300,00	14 883,00	3 075,00	3 075,00	3 075,00	3 075,00	12 300,00	3 720,75	3 720,75	3 720,75	3 720,75	14 883,00

	31.12.2021	12 300,00	14 883,00	3 075,00	3 075,00	3 075,00	3 075,00	12 300,00	3 720,75	3 720,75	3 720,75	3 720,75	14 883,00
	31.12.2021	12 120,00	14 665,20	3 030,00	3 030,00	3 030,00	3 030,00	12 120,00	3 666,30	3 666,30	3 666,30	3 666,30	14 665,20
	31.12.2021	12 120,00	14 665,20	3 030,00	3 030,00	3 030,00	3 030,00	12 120,00	3 666,30	3 666,30	3 666,30	3 666,30	14 665,20
	31.12.2021	8 300,00	10 043,00	2 075,00	2 075,00	2 075,00	2 075,00	8 300,00	2 510,75	2 510,75	2 510,75	2 510,75	10 043,00
	31.12.2021	8 300,00	10 043,00	2 075,00	2 075,00	2 075,00	2 075,00	8 300,00	2 510,75	2 510,75	2 510,75	2 510,75	10 043,00
	31.12.2021	15 360,00	18 585,60	3 840,00	3 840,00	3 840,00	3 840,00	15 360,00	4 646,40	4 646,40	4 646,40	4 646,40	18 585,60
	31.12.2021	14 190,00	17 169,90	3 547,50	3 547,50	3 547,50	3 547,50	14 190,00	4 292,48	4 292,48	4 292,48	4 292,48	17 169,90
	31.12.2021	14 190,00	17 169,90	3 547,50	3 547,50	3 547,50	3 547,50	14 190,00	4 292,48	4 292,48	4 292,48	4 292,48	17 169,90
	31.12.2021	8 300,00	10 043,00	2 075,00	2 075,00	2 075,00	2 075,00	8 300,00	2 510,75	2 510,75	2 510,75	2 510,75	10 043,00
	31.12.2021	8 300,00	10 043,00	2 075,00	2 075,00	2 075,00	2 075,00	8 300,00	2 510,75	2 510,75	2 510,75	2 510,75	10 043,00
	31.12.2021	29 970,00	36 263,70	7 492,50	7 492,50	7 492,50	7 492,50	29 970,00	9 065,93	9 065,93	9 065,93	9 065,93	36 263,70
	31.12.2021	18 600,00	22 506,00	4 650,00	4 650,00	4 650,00	4 650,00	18 600,00	5 626,50	5 626,50	5 626,50	5 626,50	22 506,00
	31.12.2021	22 480,00	27 200,80	5 620,00	5 620,00	5 620,00	5 620,00	22 480,00	6 800,20	6 800,20	6 800,20	6 800,20	27 200,80
	31.12.2021	22 480,00	27 200,80	5 620,00	5 620,00	5 620,00	5 620,00	22 480,00	6 800,20	6 800,20	6 800,20	6 800,20	27 200,80
	31.12.2021	0,00	0,00	0,00	0,00	0,00	0,00	0,00	0,00	0,00	0,00	0,00	0,00
	31.12.2021	0,00	0,00	0,00	0,00	0,00	0,00	0,00	0,00	0,00	0,00	0,00	0,00
	31.12.2021	0,00	0,00	0,00	0,00	0,00	0,00	0,00	0,00	0,00	0,00	0,00	0,00
	31.12.2021	21 040,00	25 458,40	5 260,00	5 260,00	5 260,00	5 260,00	21 040,00	6 364,60	6 364,60	6 364,60	6 364,60	25 458,40
	CELKEM:	370 740,00	448 595,40	92 685,00	92 685,00	92 685,00	92 685,00	370 740,00	112 148,85	112 148,85	112 148,85	112 148,85	448 595,40
	31.12.2021	15 360,00	18 585,60	3 840,00	3 840,00	3 840,00	3 840,00	15 360,00	4 646,40	4 646,40	4 646,40	4 646,40	18 585,60
	31.12.2021	9 430,00	11 410,30	2 357,50	2 357,50	2 357,50	2 357,50	9 430,00	2 852,58	2 852,58	2 852,58	2 852,58	11 410,30
	31.12.2021	9 430,00	11 410,30	2 357,50	2 357,50	2 357,50	2 357,50	9 430,00	2 852,58	2 852,58	2 852,58	2 852,58	11 410,30
	31.12.2021	0,00	0,00	0,00	0,00	0,00	0,00	0,00	0,00	0,00	0,00	0,00	0,00

	31.12.2021	24 600,00	29 766,00	6 150,00	6 150,00	6 150,00	6 150,00	24 600,00	7 441,50	7 441,50	7 441,50	7 441,50	29 766,00
	31.12.2021	36 000,00	43 560,00	9 000,00	9 000,00	9 000,00	9 000,00	36 000,00	10 890,00	10 890,00	10 890,00	10 890,00	43 560,00
	31.12.2021	15 360,00	18 585,60	3 840,00	3 840,00	3 840,00	3 840,00	15 360,00	4 646,40	4 646,40	4 646,40	4 646,40	18 585,60
	31.12.2021	6 470,00	7 828,70	1 617,50	1 617,50	1 617,50	1 617,50	6 470,00	1 957,18	1 957,18	1 957,18	1 957,18	7 828,70
	31.12.2021	16 600,00	20 086,00	4 150,00	4 150,00	4 150,00	4 150,00	16 600,00	5 021,50	5 021,50	5 021,50	5 021,50	20 086,00
	31.12.2021	29 970,00	36 263,70	7 492,50	7 492,50	7 492,50	7 492,50	29 970,00	9 065,93	9 065,93	9 065,93	9 065,93	36 263,70
	31.12.2021	0,00	0,00	0,00	0,00	0,00	0,00	0,00	0,00	0,00	0,00	0,00	0,00
	31.12.2021	18 600,00	22 506,00	4 650,00	4 650,00	4 650,00	4 650,00	18 600,00	5 626,50	5 626,50	5 626,50	5 626,50	22 506,00
	31.12.2021	0,00	0,00	0,00	0,00	0,00	0,00	0,00	0,00	0,00	0,00	0,00	0,00
	31.12.2021	44 970,00	54 413,70	11 242,50	11 242,50	11 242,50	11 242,50	44 970,00	13 603,43	13 603,43	13 603,43	13 603,43	54 413,70
	31.12.2021	0,00	0,00	0,00	0,00	0,00	0,00	0,00	0,00	0,00	0,00	0,00	0,00
	31.12.2021	28 370,00	34 327,70	7 092,50	7 092,50	7 092,50	7 092,50	28 370,00	8 581,93	8 581,93	8 581,93	8 581,93	34 327,70
	31.12.2021	21 040,00	25 458,40	5 260,00	5 260,00	5 260,00	5 260,00	21 040,00	6 364,60	6 364,60	6 364,60	6 364,60	25 458,40
	CELKEM:	276 200,00	334 202,00	69 050,00	69 050,00	69 050,00	69 050,00	276 200,00	83 550,50	83 550,50	83 550,50	83 550,50	334 202,00
	15.05.2022	0,00	0,00	0,00	0,00	0,00	0,00	0,00	0,00	0,00	0,00	0,00	0,00
	22.06.2022	0,00	0,00	0,00	0,00	0,00	0,00	0,00	0,00	0,00	0,00	0,00	0,00
	31.12.2021	15 360,00	18 585,60	3 840,00	3 840,00	3 840,00	3 840,00	15 360,00	4 646,40	4 646,40	4 646,40	4 646,40	18 585,60
	31.12.2021	9 430,00	11 410,30	2 357,50	2 357,50	2 357,50	2 357,50	9 430,00	2 852,58	2 852,58	2 852,58	2 852,58	11 410,30
	31.12.2021	9 430,00	11 410,30	2 357,50	2 357,50	2 357,50	2 357,50	9 430,00	2 852,58	2 852,58	2 852,58	2 852,58	11 410,30
	31.12.2021	15 360,00	18 585,60	3 840,00	3 840,00	3 840,00	3 840,00	15 360,00	4 646,40	4 646,40	4 646,40	4 646,40	18 585,60
	31.12.2021	6 470,00	7 828,70	1 617,50	1 617,50	1 617,50	1 617,50	6 470,00	1 957,18	1 957,18	1 957,18	1 957,18	7 828,70
	31.12.2021	16 600,00	20 086,00	4 150,00	4 150,00	4 150,00	4 150,00	16 600,00	5 021,50	5 021,50	5 021,50	5 021,50	20 086,00
	31.12.2021	29 970,00	36 263,70	7 492,50	7 492,50	7 492,50	7 492,50	29 970,00	9 065,93	9 065,93	9 065,93	9 065,93	36 263,70
	31.12.2021	0,00	0,00	0,00	0,00	0,00	0,00	0,00	0,00	0,00	0,00	0,00	0,00

	31.12.2021	18 600,00	22 506,00	4 650,00	4 650,00	4 650,00	4 650,00	18 600,00	5 626,50	5 626,50	5 626,50	5 626,50	22 506,00
	31.12.2021	0,00	0,00	0,00	0,00	0,00	0,00	0,00	0,00	0,00	0,00	0,00	0,00
	31.12.2021	44 970,00	54 413,70	11 242,50	11 242,50	11 242,50	11 242,50	44 970,00	13 603,43	13 603,43	13 603,43	13 603,43	54 413,70
	31.12.2021	0,00	0,00	0,00	0,00	0,00	0,00	0,00	0,00	0,00	0,00	0,00	0,00
	31.12.2021	28 370,00	34 327,70	7 092,50	7 092,50	7 092,50	7 092,50	28 370,00	8 581,93	8 581,93	8 581,93	8 581,93	34 327,70
	31.12.2021	24 240,00	29 330,40	6 060,00	6 060,00	6 060,00	6 060,00	24 240,00	7 332,60	7 332,60	7 332,60	7 332,60	29 330,40
	31.12.2021	0,00	0,00	0,00	0,00	0,00	0,00	0,00	0,00	0,00	0,00	0,00	0,00
	31.12.2021	18 600,00	22 506,00	4 650,00	4 650,00	4 650,00	4 650,00	18 600,00	5 626,50	5 626,50	5 626,50	5 626,50	22 506,00
	31.12.2021	0,00	0,00	0,00	0,00	0,00	0,00	0,00	0,00	0,00	0,00	0,00	0,00

	31.12.2021	0,00	0,00	0,00	0,00	0,00	0,00	0,00	0,00	0,00	0,00	0,00	0,00
	31.12.2021	21 040,00	25 458,40	5 260,00	5 260,00	5 260,00	5 260,00	21 040,00	6 364,60	6 364,60	6 364,60	6 364,60	25 458,40
	CELKEM:	258 440,00	312 712,40	64 610,00	64 610,00	64 610,00	64 610,00	258 440,00	78 178,10	78 178,10	78 178,10	78 178,10	312 712,40
	31.12.2021	15 360,00	18 585,60	3 840,00	3 840,00	3 840,00	3 840,00	15 360,00	4 646,40	4 646,40	4 646,40	4 646,40	18 585,60
	31.12.2021	14 190,00	17 169,90	3 547,50	3 547,50	3 547,50	3 547,50	14 190,00	4 292,48	4 292,48	4 292,48	4 292,48	17 169,90
	31.12.2021	14 190,00	17 169,90	3 547,50	3 547,50	3 547,50	3 547,50	14 190,00	4 292,48	4 292,48	4 292,48	4 292,48	17 169,90
	31.12.2021	3 240,00	3 920,40	810,00	810,00	810,00	810,00	3 240,00	980,10	980,10	980,10	980,10	3 920,40
	31.12.2021	3 240,00	3 920,40	810,00	810,00	810,00	810,00	3 240,00	980,10	980,10	980,10	980,10	3 920,40
	31.12.2021	8 300,00	10 043,00	2 075,00	2 075,00	2 075,00	2 075,00	8 300,00	2 510,75	2 510,75	2 510,75	2 510,75	10 043,00
	31.12.2021	8 300,00	10 043,00	2 075,00	2 075,00	2 075,00	2 075,00	8 300,00	2 510,75	2 510,75	2 510,75	2 510,75	10 043,00
	31.12.2021	29 970,00	36 263,70	7 492,50	7 492,50	7 492,50	7 492,50	29 970,00	9 065,93	9 065,93	9 065,93	9 065,93	36 263,70
	31.12.2021	22 480,00	27 200,80	5 620,00	5 620,00	5 620,00	5 620,00	22 480,00	6 800,20	6 800,20	6 800,20	6 800,20	27 200,80
	31.12.2021	22 480,00	27 200,80	5 620,00	5 620,00	5 620,00	5 620,00	22 480,00	6 800,20	6 800,20	6 800,20	6 800,20	27 200,80
	31.12.2021	18 600,00	22 506,00	4 650,00	4 650,00	4 650,00	4 650,00	18 600,00	5 626,50	5 626,50	5 626,50	5 626,50	22 506,00
	31.12.2021	0,00	0,00	0,00	0,00	0,00	0,00	0,00	0,00	0,00	0,00	0,00	0,00
	31.12.2021	0,00	0,00	0,00	0,00	0,00	0,00	0,00	0,00	0,00	0,00	0,00	0,00
	31.12.2021	0,00	0,00	0,00	0,00	0,00	0,00	0,00	0,00	0,00	0,00	0,00	0,00
	31.12.2021	21 040,00	25 458,40	5 260,00	5 260,00	5 260,00	5 260,00	21 040,00	6 364,61	6 364,61	6 364,60	6 364,60	25 458,40
	14.12.2021	0,00	0,00	0,00	0,00	0,00	0,00	0,00	0,00	0,00	0,00	0,00	0,00
	CELKEM:	181 390,00	219 481,90	45 347,50	45 347,50	45 347,50	45 347,50	181 390,00	54 870,48	54 870,48	54 870,47	54 870,47	219 481,90

	31.12.2021	15 360,00	18 585,60	3 840,00	3 840,00	3 840,00	3 840,00	15 360,00	4 646,40	4 646,40	4 646,40	4 646,40	18 585,60
	31.12.2021	12 300,00	14 883,00	3 075,00	3 075,00	3 075,00	3 075,00	12 300,00	3 720,75	3 720,75	3 720,75	3 720,75	14 883,00
	31.12.2021	12 300,00	14 883,00	3 075,00	3 075,00	3 075,00	3 075,00	12 300,00	3 720,75	3 720,75	3 720,75	3 720,75	14 883,00
	31.12.2021	14 190,00	17 169,90	3 547,50	3 547,50	3 547,50	3 547,50	14 190,00	4 292,48	4 292,48	4 292,48	4 292,48	17 169,90
	31.12.2021	14 190,00	17 169,90	3 547,50	3 547,50	3 547,50	3 547,50	14 190,00	4 292,48	4 292,48	4 292,48	4 292,48	17 169,90
	31.12.2021	15 360,00	18 585,60	3 840,00	3 840,00	3 840,00	3 840,00	15 360,00	4 646,40	4 646,40	4 646,40	4 646,40	18 585,60
	31.12.2021	29 970,00	36 263,70	7 492,50	7 492,50	7 492,50	7 492,50	29 970,00	9 065,93	9 065,93	9 065,93	9 065,93	36 263,70
	31.12.2021	18 600,00	22 506,00	4 650,00	4 650,00	4 650,00	4 650,00	18 600,00	5 626,50	5 626,50	5 626,50	5 626,50	22 506,00
	31.12.2021	22 480,00	27 200,80	5 620,00	5 620,00	5 620,00	5 620,00	22 480,00	6 800,20	6 800,20	6 800,20	6 800,20	27 200,80
	31.12.2021	22 480,00	27 200,80	5 620,00	5 620,00	5 620,00	5 620,00	22 480,00	6 800,20	6 800,20	6 800,20	6 800,20	27 200,80
	31.12.2021	8 300,00	10 043,00	2 075,00	2 075,00	2 075,00	2 075,00	8 300,00	2 510,75	2 510,75	2 510,75	2 510,75	10 043,00
	31.12.2021	8 300,00	10 043,00	2 075,00	2 075,00	2 075,00	2 075,00	8 300,00	2 510,75	2 510,75	2 510,75	2 510,75	10 043,00
	31.12.2021	3 240,00	3 920,40	810,00	810,00	810,00	810,00	3 240,00	980,10	980,10	980,10	980,10	3 920,40
	31.12.2021	3 240,00	3 920,40	810,00	810,00	810,00	810,00	3 240,00	980,10	980,10	980,10	980,10	3 920,40
	31.12.2021	0,00	0,00	0,00	0,00	0,00	0,00	0,00	0,00	0,00	0,00	0,00	0,00
	31.12.2021	0,00	0,00	0,00	0,00	0,00	0,00	0,00	0,00	0,00	0,00	0,00	0,00
	31.12.2021	0,00	0,00	0,00	0,00	0,00	0,00	0,00	0,00	0,00	0,00	0,00	0,00
	31.12.2021	12 120,00	14 665,20	3 030,00	3 030,00	3 030,00	3 030,00	12 120,00	3 666,30	3 666,30	3 666,30	3 666,30	14 665,20
	31.12.2021	12 120,00	14 665,20	3 030,00	3 030,00	3 030,00	3 030,00	12 120,00	3 666,30	3 666,30	3 666,30	3 666,30	14 665,20
	31.12.2021	21 040,00	25 458,40	5 260,00	5 260,00	5 260,00	5 260,00	21 040,00	6 364,61	6 364,61	6 364,60	6 364,60	25 458,40
	CELKEM:	245 590,00	297 163,90	61 397,50	61 397,50	61 397,50	61 397,50	245 590,00	74 290,98	74 290,98	74 290,97	74 290,97	297 163,90
	31.12.2021	15 360,00	18 585,60	3 840,00	3 840,00	3 840,00	3 840,00	15 360,00	4 646,40	4 646,40	4 646,40	4 646,40	18 585,60
	31.12.2021	9 430,00	11 410,30	2 357,50	2 357,50	2 357,50	2 357,50	9 430,00	2 852,58	2 852,58	2 852,58	2 852,58	11 410,30
	31.12.2021	15 360,00	18 585,60	3 840,00	3 840,00	3 840,00	3 840,00	15 360,00	4 646,40	4 646,40	4 646,40	4 646,40	18 585,60
	31.12.2021	8 300,00	10 043,00	2 075,00	2 075,00	2 075,00	2 075,00	8 300,00	2 510,75	2 510,75	2 510,75	2 510,75	10 043,00
	31.12.2021	8 300,00	10 043,00	2 075,00	2 075,00	2 075,00	2 075,00	8 300,00	2 510,75	2 510,75	2 510,75	2 510,75	10 043,00
	31.12.2021	3 240,00	3 920,40	810,00	810,00	810,00	810,00	3 240,00	980,10	980,10	980,10	980,10	3 920,40
	31.12.2021	3 240,00	3 920,40	810,00	810,00	810,00	810,00	3 240,00	980,10	980,10	980,10	980,10	3 920,40
	31.12.2021	12 120,00	14 665,20	3 030,00	3 030,00	3 030,00	3 030,00	12 120,00	3 666,30	3 666,30	3 666,30	3 666,30	14 665,20
	31.12.2021	12 120,00	14 665,20	3 030,00	3 030,00	3 030,00	3 030,00	12 120,00	3 666,30	3 666,30	3 666,30	3 666,30	14 665,20
	31.12.2021	29 970,00	36 263,70	7 492,50	7 492,50	7 492,50	7 492,50	29 970,00	9 065,93	9 065,93	9 065,93	9 065,93	36 263,70
	31.12.2021	18 600,00	22 506,00	4 650,00	4 650,00	4 650,00	4 650,00	18 600,00	5 626,50	5 626,50	5 626,50	5 626,50	22 506,00
	31.12.2021	22 480,00	27 200,80	5 620,00	5 620,00	5 620,00	5 620,00	22 480,00	6 800,20	6 800,20	6 800,20	6 800,20	27 200,80
	31.12.2021	22 480,00	27 200,80	5 620,00	5 620,00	5 620,00	5 620,00	22 480,00	6 800,20	6 800,20	6 800,20	6 800,20	27 200,80
	31.12.2021	0,00	0,00	0,00	0,00	0,00	0,00	0,00	0,00	0,00	0,00	0,00	0,00

	31.12.2021	0,00	0,00	0,00	0,00	0,00	0,00	0,00	0,00	0,00	0,00	0,00	0,00
	31.12.2021	0,00	0,00	0,00	0,00	0,00	0,00	0,00	0,00	0,00	0,00	0,00	0,00
	31.12.2021	12 120,00	14 665,20	3 030,00	3 030,00	3 030,00	3 030,00	12 120,00	3 666,30	3 666,30	3 666,30	3 666,30	14 665,20
	31.12.2021	12 120,00	14 665,20	3 030,00	3 030,00	3 030,00	3 030,00	12 120,00	3 666,30	3 666,30	3 666,30	3 666,30	14 665,20
	31.12.2021	30 930,00	37 425,30	7 732,50	7 732,50	7 732,50	7 732,50	30 930,00	9 356,33	9 356,33	9 356,33	9 356,33	37 425,30
	31.12.2021	18 950,00	22 929,50	4 737,50	4 737,50	4 737,50	4 737,50	18 950,00	5 732,38	5 732,38	5 732,38	5 732,38	22 929,50
	CELKEM:	255 120,00	308 695,20	63 780,00	63 780,00	63 780,00	63 780,00	255 120,00	77 173,80	77 173,80	77 173,80	77 173,80	308 695,20
	31.12.2021	9 430,00	11 410,30	2 357,50	2 357,50	2 357,50	2 357,50	9 430,00	2 852,58	2 852,58	2 852,58	2 852,58	11 410,30
	31.12.2021	9 430,00	11 410,30	2 357,50	2 357,50	2 357,50	2 357,50	9 430,00	2 852,58	2 852,58	2 852,58	2 852,58	11 410,30
	31.12.2021	15 360,00	18 585,60	3 840,00	3 840,00	3 840,00	3 840,00	15 360,00	4 646,40	4 646,40	4 646,40	4 646,40	18 585,60
	31.12.2021	8 300,00	10 043,00	2 075,00	2 075,00	2 075,00	2 075,00	8 300,00	2 510,75	2 510,75	2 510,75	2 510,75	10 043,00
	31.12.2021	8 300,00	10 043,00	2 075,00	2 075,00	2 075,00	2 075,00	8 300,00	2 510,75	2 510,75	2 510,75	2 510,75	10 043,00
	31.12.2021	3 240,00	3 920,40	810,00	810,00	810,00	810,00	3 240,00	980,10	980,10	980,10	980,10	3 920,40
	31.12.2021	3 240,00	3 920,40	810,00	810,00	810,00	810,00	3 240,00	980,10	980,10	980,10	980,10	3 920,40
	31.12.2021	12 120,00	14 665,20	3 030,00	3 030,00	3 030,00	3 030,00	12 120,00	3 666,30	3 666,30	3 666,30	3 666,30	14 665,20
	31.12.2021	12 120,00	14 665,20	3 030,00	3 030,00	3 030,00	3 030,00	12 120,00	3 666,30	3 666,30	3 666,30	3 666,30	14 665,20
	31.12.2021	29 970,00	36 263,70	7 492,50	7 492,50	7 492,50	7 492,50	29 970,00	9 065,93	9 065,93	9 065,93	9 065,93	36 263,70
	31.12.2021	18 600,00	22 506,00	4 650,00	4 650,00	4 650,00	4 650,00	18 600,00	5 626,50	5 626,50	5 626,50	5 626,50	22 506,00
	31.12.2021	22 480,00	27 200,80	5 620,00	5 620,00	5 620,00	5 620,00	22 480,00	6 800,20	6 800,20	6 800,20	6 800,20	27 200,80
	31.12.2021	22 480,00	27 200,80	5 620,00	5 620,00	5 620,00	5 620,00	22 480,00	6 800,20	6 800,20	6 800,20	6 800,20	27 200,80
	31.12.2021	0,00	0,00	0,00	0,00	0,00	0,00	0,00	0,00	0,00	0,00	0,00	0,00
	31.12.2021	0,00	0,00	0,00	0,00	0,00	0,00	0,00	0,00	0,00	0,00	0,00	0,00
	31.12.2021	0,00	0,00	0,00	0,00	0,00	0,00	0,00	0,00	0,00	0,00	0,00	0,00
	31.12.2021	21 040,00	25 458,40	5 260,00	5 260,00	5 260,00	5 260,00	21 040,00	6 364,60	6 364,60	6 364,60	6 364,60	25 458,40
	31.12.2021	15 360,00	18 585,60	3 840,00	3 840,00	3 840,00	3 840,00	15 360,00	4 646,41	4 646,41	4 646,40	4 646,40	18 585,60
	19.12.2022	350,00	423,50	0,00	0,00	0,00	350,00	350,00	0,00	0,00	0,00	423,50	423,50
	19.12.2022	350,00	423,50	0,00	0,00	0,00	350,00	350,00	0,00	0,00	0,00	423,50	423,50
	19.12.2022	350,00	423,50	0,00	0,00	0,00	350,00	350,00	0,00	0,00	0,00	423,50	423,50
	19.12.2022	350,00	423,50	0,00	0,00	0,00	350,00	350,00	0,00	0,00	0,00	423,50	423,50
	30.09.2022	68 830,00	83 284,30	0,00	0,00	0,00	68 830,00	68 830,00	0,00	0,00	0,00	83 284,30	83 284,30
	30.09.2022	68 830,00	83 284,30	0,00	0,00	0,00	68 830,00	68 830,00	0,00	0,00	0,00	83 284,30	83 284,30
	30.09.2022	0,00	0,00	0,00	0,00	0,00	0,00	0,00	0,00	0,00	0,00	0,00	0,00
	30.09.2022	0,00	0,00	0,00	0,00	0,00	0,00	0,00	0,00	0,00	0,00	0,00	0,00
	30.09.2022	0,00	0,00	0,00	0,00	0,00	0,00	0,00	0,00	0,00	0,00	0,00	0,00

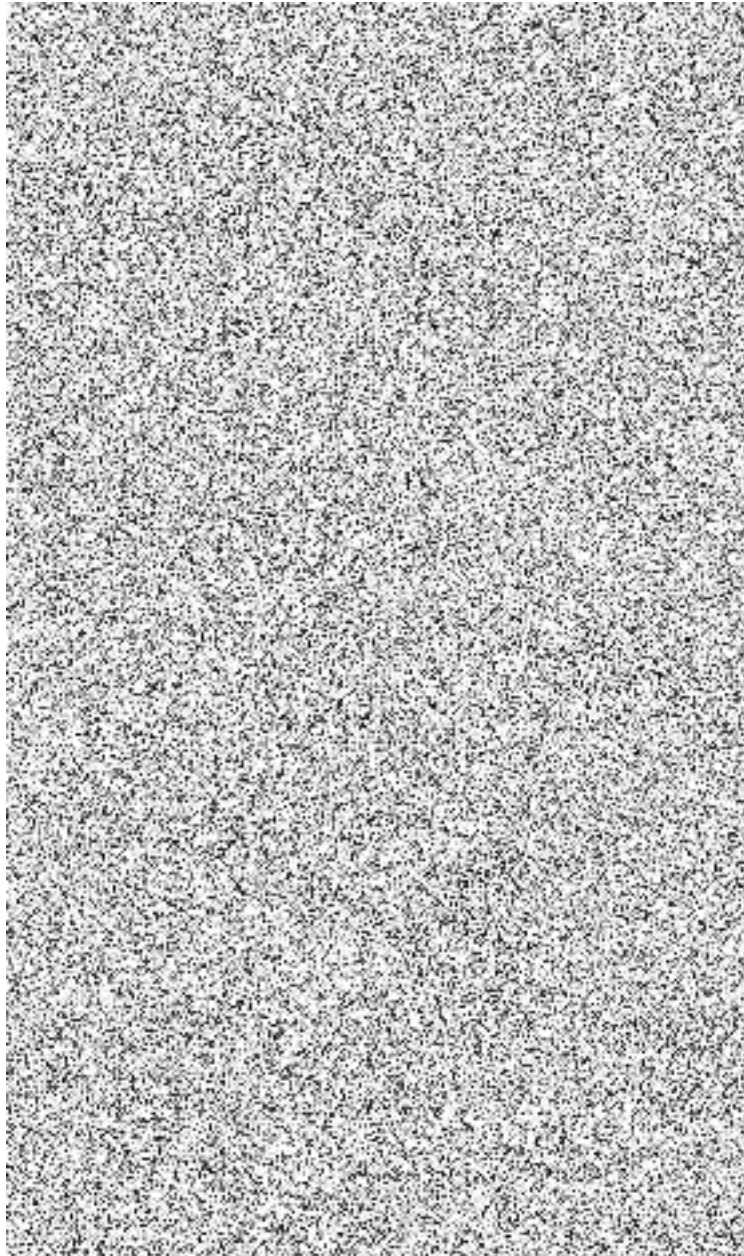
	30.09.2022	0,00	0,00	0,00	0,00	0,00	0,00	0,00	0,00	0,00	0,00	0,00	0,00
	CELKEM:	350 530,00	424 141,30	52 867,50	52 867,50	52 867,50	191 927,50	350 530,00	63 969,68	63 969,68	63 969,67	232 232,27	424 141,30
	31.12.2021	15 120,00	18 295,20	3 780,00	3 780,00	3 780,00	3 780,00	15 120,00	4 573,80	4 573,80	4 573,80	4 573,80	18 295,20
	31.12.2021	15 120,00	18 295,20	3 780,00	3 780,00	3 780,00	3 780,00	15 120,00	4 573,80	4 573,80	4 573,80	4 573,80	18 295,20
	31.12.2021	9 350,00	11 313,50	2 337,50	2 337,50	2 337,50	2 337,50	9 350,00	2 828,38	2 828,38	2 828,38	2 828,38	11 313,50
	31.12.2021	9 350,00	11 313,50	2 337,50	2 337,50	2 337,50	2 337,50	9 350,00	2 828,38	2 828,38	2 828,38	2 828,38	11 313,50
	31.12.2021	15 360,00	18 585,60	3 840,00	3 840,00	3 840,00	3 840,00	15 360,00	4 646,40	4 646,40	4 646,40	4 646,40	18 585,60
	31.12.2021	9 430,00	11 410,30	2 357,50	2 357,50	2 357,50	2 357,50	9 430,00	2 852,58	2 852,58	2 852,58	2 852,58	11 410,30
	31.12.2021	14 190,00	17 169,90	3 547,50	3 547,50	3 547,50	3 547,50	14 190,00	4 292,48	4 292,48	4 292,48	4 292,48	17 169,90
	31.12.2021	14 190,00	17 169,90	3 547,50	3 547,50	3 547,50	3 547,50	14 190,00	4 292,48	4 292,48	4 292,48	4 292,48	17 169,90
	31.12.2021	15 360,00	18 585,60	3 840,00	3 840,00	3 840,00	3 840,00	15 360,00	4 646,40	4 646,40	4 646,40	4 646,40	18 585,60
	31.12.2021	8 300,00	10 043,00	2 075,00	2 075,00	2 075,00	2 075,00	8 300,00	2 510,75	2 510,75	2 510,75	2 510,75	10 043,00
	31.12.2021	8 300,00	10 043,00	2 075,00	2 075,00	2 075,00	2 075,00	8 300,00	2 510,75	2 510,75	2 510,75	2 510,75	10 043,00
	31.12.2021	3 240,00	3 920,40	810,00	810,00	810,00	810,00	3 240,00	980,10	980,10	980,10	980,10	3 920,40
	31.12.2021	3 240,00	3 920,40	810,00	810,00	810,00	810,00	3 240,00	980,10	980,10	980,10	980,10	3 920,40
	31.12.2021	29 970,00	36 263,70	7 492,50	7 492,50	7 492,50	7 492,50	29 970,00	9 065,93	9 065,93	9 065,93	9 065,93	36 263,70
	31.12.2021	18 600,00	22 506,00	4 650,00	4 650,00	4 650,00	4 650,00	18 600,00	5 626,50	5 626,50	5 626,50	5 626,50	22 506,00
	31.12.2021	22 480,00	27 200,80	5 620,00	5 620,00	5 620,00	5 620,00	22 480,00	6 800,20	6 800,20	6 800,20	6 800,20	27 200,80
	31.12.2021	22 480,00	27 200,80	5 620,00	5 620,00	5 620,00	5 620,00	22 480,00	6 800,20	6 800,20	6 800,20	6 800,20	27 200,80
	31.12.2021	21 040,00	25 458,40	5 260,00	5 260,00	5 260,00	5 260,00	21 040,00	6 364,60	6 364,60	6 364,60	6 364,60	25 458,40
	16.01.2022	17 770,00	21 501,70	4 442,50	4 442,50	4 442,50	4 442,50	17 770,00	5 375,43	5 375,43	5 375,43	5 375,43	21 501,70
	16.01.2022	17 770,00	21 501,70	4 442,50	4 442,50	4 442,50	4 442,50	17 770,00	5 375,43	5 375,43	5 375,43	5 375,43	21 501,70
	CELKEM:	290 660,00	351 698,60	72 665,00	72 665,00	72 665,00	72 665,00	290 660,00	87 924,65	87 924,65	87 924,65	87 924,65	351 698,60
	31.12.2021	15 360,00	18 585,60	3 840,00	3 840,00	3 840,00	3 840,00	15 360,00	4 646,40	4 646,40	4 646,40	4 646,40	18 585,60
	31.12.2021	12 300,00	14 883,00	3 075,00	3 075,00	3 075,00	3 075,00	12 300,00	3 720,75	3 720,75	3 720,75	3 720,75	14 883,00
	31.12.2021	12 300,00	14 883,00	3 075,00	3 075,00	3 075,00	3 075,00	12 300,00	3 720,75	3 720,75	3 720,75	3 720,75	14 883,00
	31.12.2021	0,00	0,00	0,00	0,00	0,00	0,00	0,00	0,00	0,00	0,00	0,00	0,00
	31.12.2021	0,00	0,00	0,00	0,00	0,00	0,00	0,00	0,00	0,00	0,00	0,00	0,00
	31.12.2021	15 360,00	18 585,60	3 840,00	3 840,00	3 840,00	3 840,00	15 360,00	4 646,40	4 646,40	4 646,40	4 646,40	18 585,60
	31.12.2021	14 190,00	17 169,90	3 547,50	3 547,50	3 547,50	3 547,50	14 190,00	4 292,48	4 292,48	4 292,48	4 292,48	17 169,90
	31.12.2021	14 190,00	17 169,90	3 547,50	3 547,50	3 547,50	3 547,50	14 190,00	4 292,48	4 292,48	4 292,48	4 292,48	17 169,90
	31.12.2021	29 970,00	36 263,70	7 492,50	7 492,50	7 492,50	7 492,50	29 970,00	9 065,93	9 065,93	9 065,93	9 065,93	36 263,70
	31.12.2021	8 300,00	10 043,00	2 075,00	2 075,00	2 075,00	2 075,00	8 300,00	2 510,75	2 510,75	2 510,75	2 510,75	10 043,00
	31.12.2021	8 300,00	10 043,00	2 075,00	2 075,00	2 075,00	2 075,00	8 300,00	2 510,75	2 510,75	2 510,75	2 510,75	10 043,00
	31.12.2021	3 240,00	3 920,40	810,00	810,00	810,00	810,00	3 240,00	980,10	980,10	980,10	980,10	3 920,40

31.12.2021	3 240,00	3 920,40	810,00	810,00	810,00	810,00	3 240,00	980,10	980,10	980,10	980,10	3 920,40
31.12.2021	18 600,00	22 506,00	4 650,00	4 650,00	4 650,00	4 650,00	18 600,00	5 626,50	5 626,50	5 626,50	5 626,50	22 506,00
31.12.2021	22 480,00	27 200,80	5 620,00	5 620,00	5 620,00	5 620,00	22 480,00	6 800,20	6 800,20	6 800,20	6 800,20	27 200,80
31.12.2021	22 480,00	27 200,80	5 620,00	5 620,00	5 620,00	5 620,00	22 480,00	6 800,20	6 800,20	6 800,20	6 800,20	27 200,80
31.12.2021	0,00	0,00	0,00	0,00	0,00	0,00	0,00	0,00	0,00	0,00	0,00	0,00
31.12.2021	0,00	0,00	0,00	0,00	0,00	0,00	0,00	0,00	0,00	0,00	0,00	0,00
31.12.2021	0,00	0,00	0,00	0,00	0,00	0,00	0,00	0,00	0,00	0,00	0,00	0,00
31.12.2021	21 040,00	25 458,40	5 260,00	5 260,00	5 260,00	5 260,00	21 040,00	6 364,61	6 364,61	6 364,60	6 364,60	25 458,40
CELKEM:	221 350,00	267 833,50	55 337,50	55 337,50	55 337,50	55 337,50	221 350,00	66 958,38	66 958,38	66 958,37	66 958,37	267 833,50
31.12.2021	38 990,00	47 177,90	9 747,50	9 747,50	9 747,50	9 747,50	38 990,00	11 794,48	11 794,48	11 794,48	11 794,48	47 177,90
31.12.2021	26 830,00	32 464,30	6 707,50	6 707,50	6 707,50	6 707,50	26 830,00	8 116,08	8 116,08	8 116,08	8 116,08	32 464,30
31.12.2021	20 100,00	24 321,00	5 025,00	5 025,00	5 025,00	5 025,00	20 100,00	6 080,25	6 080,25	6 080,25	6 080,25	24 321,00
31.12.2021	26 830,00	32 464,30	6 707,50	6 707,50	6 707,50	6 707,50	26 830,00	8 116,08	8 116,08	8 116,08	8 116,08	32 464,30
31.12.2021	15 570,00	18 839,70	3 892,50	3 892,50	3 892,50	3 892,50	15 570,00	4 709,93	4 709,93	4 709,93	4 709,93	18 839,70
31.12.2021	15 570,00	18 839,70	3 892,50	3 892,50	3 892,50	3 892,50	15 570,00	4 709,93	4 709,93	4 709,93	4 709,93	18 839,70
31.12.2021	15 570,00	18 839,70	3 892,50	3 892,50	3 892,50	3 892,50	15 570,00	4 709,93	4 709,93	4 709,93	4 709,93	18 839,70
31.12.2021	15 570,00	18 839,70	3 892,50	3 892,50	3 892,50	3 892,50	15 570,00	4 709,93	4 709,93	4 709,93	4 709,93	18 839,70
31.12.2021	15 570,00	18 839,70	3 892,50	3 892,50	3 892,50	3 892,50	15 570,00	4 709,93	4 709,93	4 709,93	4 709,93	18 839,70
31.12.2021	15 570,00	18 839,70	3 892,50	3 892,50	3 892,50	3 892,50	15 570,00	4 709,93	4 709,93	4 709,93	4 709,93	18 839,70
31.12.2021	15 570,00	18 839,70	3 892,50	3 892,50	3 892,50	3 892,50	15 570,00	4 709,93	4 709,93	4 709,93	4 709,93	18 839,70
31.12.2021	15 570,00	18 839,70	3 892,50	3 892,50	3 892,50	3 892,50	15 570,00	4 709,93	4 709,93	4 709,93	4 709,93	18 839,70
31.12.2021	15 570,00	18 839,70	3 892,50	3 892,50	3 892,50	3 892,50	15 570,00	4 709,93	4 709,93	4 709,93	4 709,93	18 839,70
31.12.2021	15 570,00	18 839,70	3 892,50	3 892,50	3 892,50	3 892,50	15 570,00	4 709,93	4 709,93	4 709,93	4 709,93	18 839,70
31.12.2021	19 230,00	23 268,30	4 807,50	4 807,50	4 807,50	4 807,50	19 230,00	5 817,08	5 817,08	5 817,08	5 817,08	23 268,30
31.12.2021	19 230,00	23 268,30	4 807,50	4 807,50	4 807,50	4 807,50	19 230,00	5 817,08	5 817,08	5 817,08	5 817,08	23 268,30
31.12.2021	19 230,00	23 268,30	4 807,50	4 807,50	4 807,50	4 807,50	19 230,00	5 817,08	5 817,08	5 817,08	5 817,08	23 268,30
31.12.2021	19 230,00	23 268,30	4 807,50	4 807,50	4 807,50	4 807,50	19 230,00	5 817,08	5 817,08	5 817,08	5 817,08	23 268,30
31.12.2021	19 230,00	23 268,30	4 807,50	4 807,50	4 807,50	4 807,50	19 230,00	5 817,08	5 817,08	5 817,08	5 817,08	23 268,30
31.12.2021	19 230,00	23 268,30	4 807,50	4 807,50	4 807,50	4 807,50	19 230,00	5 817,08	5 817,08	5 817,08	5 817,08	23 268,30
31.12.2021	19 230,00	23 268,30	4 807,50	4 807,50	4 807,50	4 807,50	19 230,00	5 817,08	5 817,08	5 817,08	5 817,08	23 268,30
31.12.2021	42 000,00	50 820,00	10 500,00	10 500,00	10 500,00	10 500,00	42 000,00	12 705,00	12 705,00	12 705,00	12 705,00	50 820,00
31.12.2021	26 830,00	32 464,30	6 707,50	6 707,50	6 707,50	6 707,50	26 830,00	8 116,08	8 116,08	8 116,08	8 116,08	32 464,30
31.12.2021	15 570,00	18 839,70	3 892,50	3 892,50	3 892,50	3 892,50	15 570,00	4 709,93	4 709,93	4 709,93	4 709,93	18 839,70
31.12.2021	22 680,00	27 442,80	5 670,00	5 670,00	5 670,00	5 670,00	22 680,00	6 860,70	6 860,70	6 860,70	6 860,70	27 442,80
31.12.2021	123 820,00	149 822,20	30 955,00	30 955,00	30 955,00	30 955,00	123 820,00	37 455,55	37 455,55	37 455,55	37 455,55	149 822,20
31.12.2021	31 470,00	38 078,70	7 867,50	7 867,50	7 867,50	7 867,50	31 470,00	9 519,68	9 519,68	9 519,68	9 519,68	38 078,70
31.12.2021	15 570,00	18 839,70	3 892,50	3 892,50	3 892,50	3 892,50	15 570,00	4 709,93	4 709,93	4 709,93	4 709,93	18 839,70

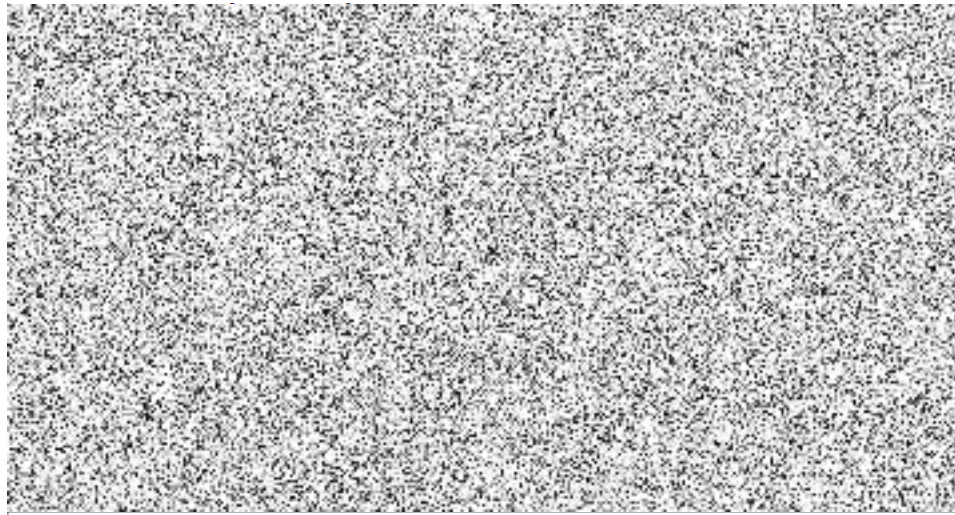
31.12.2021	15 570,00	18 839,70	3 892,50	3 892,50	3 892,50	3 892,50	15 570,00	4 709,93	4 709,93	4 709,93	4 709,93	18 839,70
31.12.2021	22 680,00	27 442,80	5 670,00	5 670,00	5 670,00	5 670,00	22 680,00	6 860,70	6 860,70	6 860,70	6 860,70	27 442,80
31.12.2021	123 820,00	149 822,20	30 955,00	30 955,00	30 955,00	30 955,00	123 820,00	37 455,55	37 455,55	37 455,55	37 455,55	149 822,20
31.12.2021	15 570,00	18 839,70	3 892,50	3 892,50	3 892,50	3 892,50	15 570,00	4 709,93	4 709,93	4 709,93	4 709,93	18 839,70
31.12.2021	15 570,00	18 839,70	3 892,50	3 892,50	3 892,50	3 892,50	15 570,00	4 709,93	4 709,93	4 709,93	4 709,93	18 839,70
31.12.2021	15 570,00	18 839,70	3 892,50	3 892,50	3 892,50	3 892,50	15 570,00	4 709,93	4 709,93	4 709,93	4 709,93	18 839,70
31.12.2021	15 570,00	18 839,70	3 892,50	3 892,50	3 892,50	3 892,50	15 570,00	4 709,93	4 709,93	4 709,93	4 709,93	18 839,70
31.12.2021	15 570,00	18 839,70	3 892,50	3 892,50	3 892,50	3 892,50	15 570,00	4 709,93	4 709,93	4 709,93	4 709,93	18 839,70
31.12.2021	15 570,00	18 839,70	3 892,50	3 892,50	3 892,50	3 892,50	15 570,00	4 709,93	4 709,93	4 709,93	4 709,93	18 839,70
31.12.2021	15 570,00	18 839,70	3 892,50	3 892,50	3 892,50	3 892,50	15 570,00	4 709,93	4 709,93	4 709,93	4 709,93	18 839,70
31.12.2021	15 570,00	18 839,70	3 892,50	3 892,50	3 892,50	3 892,50	15 570,00	4 709,93	4 709,93	4 709,93	4 709,93	18 839,70
31.12.2021	15 570,00	18 839,70	3 892,50	3 892,50	3 892,50	3 892,50	15 570,00	4 709,93	4 709,93	4 709,93	4 709,93	18 839,70
31.12.2021	31 470,00	38 078,70	7 867,50	7 867,50	7 867,50	7 867,50	31 470,00	9 519,68	9 519,68	9 519,68	9 519,68	38 078,70
31.12.2021	31 470,00	38 078,70	7 867,50	7 867,50	7 867,50	7 867,50	31 470,00	9 519,68	9 519,68	9 519,68	9 519,68	38 078,70
31.12.2021	33 240,00	40 220,40	8 310,00	8 310,00	8 310,00	8 310,00	33 240,00	10 055,10	10 055,10	10 055,10	10 055,10	40 220,40
31.12.2021	13 440,00	16 262,40	3 360,00	3 360,00	3 360,00	3 360,00	13 440,00	4 065,60	4 065,60	4 065,60	4 065,60	16 262,40
31.12.2021	25 330,00	30 649,30	6 332,50	6 332,50	6 332,50	6 332,50	25 330,00	7 662,33	7 662,33	7 662,33	7 662,33	30 649,30
31.12.2021	37 540,00	45 423,40	9 385,00	9 385,00	9 385,00	9 385,00	37 540,00	11 355,85	11 355,85	11 355,85	11 355,85	45 423,40
31.12.2021	37 540,00	45 423,40	9 385,00	9 385,00	9 385,00	9 385,00	37 540,00	11 355,85	11 355,85	11 355,85	11 355,85	45 423,40
31.12.2021	37 540,00	45 423,40	9 385,00	9 385,00	9 385,00	9 385,00	37 540,00	11 355,85	11 355,85	11 355,85	11 355,85	45 423,40
31.12.2021	18 000,00	21 780,00	4 500,00	4 500,00	4 500,00	4 500,00	18 000,00	5 445,00	5 445,00	5 445,00	5 445,00	21 780,00
31.12.2021	39 980,00	48 375,80	9 995,00	9 995,00	9 995,00	9 995,00	39 980,00	12 093,95	12 093,95	12 093,95	12 093,95	48 375,80
31.12.2021	39 980,00	48 375,80	9 995,00	9 995,00	9 995,00	9 995,00	39 980,00	12 093,95	12 093,95	12 093,95	12 093,95	48 375,80
31.12.2021	49 080,00	59 386,80	12 270,00	12 270,00	12 270,00	12 270,00	49 080,00	14 846,70	14 846,70	14 846,70	14 846,70	59 386,80
31.12.2021	18 000,00	21 780,00	4 500,00	4 500,00	4 500,00	4 500,00	18 000,00	5 445,00	5 445,00	5 445,00	5 445,00	21 780,00
31.12.2021	18 000,00	21 780,00	4 500,00	4 500,00	4 500,00	4 500,00	18 000,00	5 445,00	5 445,00	5 445,00	5 445,00	21 780,00
31.12.2021	18 000,00	21 780,00	4 500,00	4 500,00	4 500,00	4 500,00	18 000,00	5 445,00	5 445,00	5 445,00	5 445,00	21 780,00
31.12.2021	18 000,00	21 780,00	4 500,00	4 500,00	4 500,00	4 500,00	18 000,00	5 445,00	5 445,00	5 445,00	5 445,00	21 780,00
31.12.2021	18 000,00	21 780,00	4 500,00	4 500,00	4 500,00	4 500,00	18 000,00	5 445,00	5 445,00	5 445,00	5 445,00	21 780,00
31.12.2021	26 830,00	32 464,30	6 707,50	6 707,50	6 707,50	6 707,50	26 830,00	8 116,08	8 116,08	8 116,08	8 116,08	32 464,30
31.12.2021	14 150,00	17 121,50	3 537,50	3 537,50	3 537,50	3 537,50	14 150,00	4 280,38	4 280,38	4 280,38	4 280,38	17 121,50
31.12.2021	14 150,00	17 121,50	3 537,50	3 537,50	3 537,50	3 537,50	14 150,00	4 280,38	4 280,38	4 280,38	4 280,38	17 121,50
31.12.2021	5 390,00	6 521,90	1 347,50	1 347,50	1 347,50	1 347,50	5 390,00	1 630,48	1 630,48	1 630,48	1 630,48	6 521,90
31.12.2021	5 390,00	6 521,90	1 347,50	1 347,50	1 347,50	1 347,50	5 390,00	1 630,48	1 630,48	1 630,48	1 630,48	6 521,90
31.12.2021	49 080,00	59 386,80	12 270,00	12 270,00	12 270,00	12 270,00	49 080,00	14 846,70	14 846,70	14 846,70	14 846,70	59 386,80

31.12.2021	9 430,00	11 410,30	2 357,50	2 357,50	2 357,50	2 357,50	9 430,00	2 852,58	2 852,58	2 852,58	2 852,58	11 410,30
31.12.2021	26 830,00	32 464,30	6 707,50	6 707,50	6 707,50	6 707,50	26 830,00	8 116,08	8 116,08	8 116,08	8 116,08	32 464,30
31.12.2021	24 200,00	29 282,00	6 050,00	6 050,00	6 050,00	6 050,00	24 200,00	7 320,50	7 320,50	7 320,50	7 320,50	29 282,00
31.12.2021	31 360,00	37 945,60	7 840,00	7 840,00	7 840,00	7 840,00	31 360,00	9 486,40	9 486,40	9 486,40	9 486,40	37 945,60
31.12.2021	24 200,00	29 282,00	6 050,00	6 050,00	6 050,00	6 050,00	24 200,00	7 320,50	7 320,50	7 320,50	7 320,50	29 282,00
31.12.2021	31 360,00	37 945,60	7 840,00	7 840,00	7 840,00	7 840,00	31 360,00	9 486,40	9 486,40	9 486,40	9 486,40	37 945,60
31.12.2021	49 080,00	59 386,80	12 270,00	12 270,00	12 270,00	12 270,00	49 080,00	14 846,70	14 846,70	14 846,70	14 846,70	59 386,80
31.12.2021	49 080,00	59 386,80	12 270,00	12 270,00	12 270,00	12 270,00	49 080,00	14 846,70	14 846,70	14 846,70	14 846,70	59 386,80
31.12.2021	26 830,00	32 464,30	6 707,50	6 707,50	6 707,50	6 707,50	26 830,00	8 116,08	8 116,08	8 116,08	8 116,08	32 464,30
31.12.2021	14 150,00	17 121,50	3 537,50	3 537,50	3 537,50	3 537,50	14 150,00	4 280,38	4 280,38	4 280,38	4 280,38	17 121,50
31.12.2021	14 150,00	17 121,50	3 537,50	3 537,50	3 537,50	3 537,50	14 150,00	4 280,38	4 280,38	4 280,38	4 280,38	17 121,50
31.12.2021	5 390,00	6 521,90	1 347,50	1 347,50	1 347,50	1 347,50	5 390,00	1 630,48	1 630,48	1 630,48	1 630,48	6 521,90
31.12.2021	5 390,00	6 521,90	1 347,50	1 347,50	1 347,50	1 347,50	5 390,00	1 630,48	1 630,48	1 630,48	1 630,48	6 521,90
31.12.2021	18 000,00	21 780,00	4 500,00	4 500,00	4 500,00	4 500,00	18 000,00	5 445,00	5 445,00	5 445,00	5 445,00	21 780,00
31.12.2021	18 000,00	21 780,00	4 500,00	4 500,00	4 500,00	4 500,00	18 000,00	5 445,00	5 445,00	5 445,00	5 445,00	21 780,00
31.12.2021	18 000,00	21 780,00	4 500,00	4 500,00	4 500,00	4 500,00	18 000,00	5 445,00	5 445,00	5 445,00	5 445,00	21 780,00
31.12.2021	18 000,00	21 780,00	4 500,00	4 500,00	4 500,00	4 500,00	18 000,00	5 445,00	5 445,00	5 445,00	5 445,00	21 780,00
31.12.2021	30 930,00	37 425,30	7 732,50	7 732,50	7 732,50	7 732,50	30 930,00	9 356,33	9 356,33	9 356,33	9 356,33	37 425,30
31.12.2021	37 390,00	45 241,90	9 347,50	9 347,50	9 347,50	9 347,50	37 390,00	11 310,48	11 310,48	11 310,48	11 310,48	45 241,90
31.12.2021	37 390,00	45 241,90	9 347,50	9 347,50	9 347,50	9 347,50	37 390,00	11 310,48	11 310,48	11 310,48	11 310,48	45 241,90
31.12.2021	0,00	0,00	0,00	0,00	0,00	0,00	0,00	0,00	0,00	0,00	0,00	0,00
31.12.2021	0,00	0,00	0,00	0,00	0,00	0,00	0,00	0,00	0,00	0,00	0,00	0,00
31.12.2021	0,00	0,00	0,00	0,00	0,00	0,00	0,00	0,00	0,00	0,00	0,00	0,00
31.12.2021	30 740,00	37 195,40	7 685,00	7 685,00	7 685,00	7 685,00	30 740,00	9 298,85	9 298,85	9 298,85	9 298,85	37 195,40
31.12.2021	39 390,00	47 661,90	9 847,50	9 847,50	9 847,50	9 847,50	39 390,00	11 915,48	11 915,48	11 915,48	11 915,48	47 661,90
31.12.2021	30 930,00	37 425,30	7 732,50	7 732,50	7 732,50	7 732,50	30 930,00	9 356,33	9 356,33	9 356,33	9 356,33	37 425,30
31.12.2021	30 930,00	37 425,30	7 732,50	7 732,50	7 732,50	7 732,50	30 930,00	9 356,33	9 356,33	9 356,33	9 356,33	37 425,30
31.12.2021	17 680,00	21 392,80	4 420,00	4 420,00	4 420,00	4 420,00	17 680,00	5 348,20	5 348,20	5 348,20	5 348,20	21 392,80
31.12.2021	36 910,00	44 661,10	9 227,50	9 227,50	9 227,50	9 227,50	36 910,00	11 165,28	11 165,28	11 165,28	11 165,28	44 661,10
31.12.2021	17 680,00	21 392,80	4 420,00	4 420,00	4 420,00	4 420,00	17 680,00	5 348,20	5 348,20	5 348,20	5 348,20	21 392,80
31.12.2021	15 380,00	18 609,80	3 845,00	3 845,00	3 845,00	3 845,00	15 380,00	4 652,45	4 652,45	4 652,45	4 652,45	18 609,80
31.12.2021	15 380,00	18 609,80	3 845,00	3 845,00	3 845,00	3 845,00	15 380,00	4 652,45	4 652,45	4 652,45	4 652,45	18 609,80
31.12.2021	15 380,00	18 609,80	3 845,00	3 845,00	3 845,00	3 845,00	15 380,00	4 652,45	4 652,45	4 652,45	4 652,45	18 609,80

31.12.2021	15 380,00	18 609,80	3 845,00	3 845,00	3 845,00	3 845,00	15 380,00	4 652,45	4 652,45	4 652,45	4 652,45	18 609,80
31.12.2021	15 380,00	18 609,80	3 845,00	3 845,00	3 845,00	3 845,00	15 380,00	4 652,45	4 652,45	4 652,45	4 652,45	18 609,80
31.12.2021	9 700,00	11 737,00	2 425,00	2 425,00	2 425,00	2 425,00	9 700,00	2 934,25	2 934,25	2 934,25	2 934,25	11 737,00
31.12.2021	9 700,00	11 737,00	2 425,00	2 425,00	2 425,00	2 425,00	9 700,00	2 934,25	2 934,25	2 934,25	2 934,25	11 737,00
31.12.2021	9 700,00	11 737,00	2 425,00	2 425,00	2 425,00	2 425,00	9 700,00	2 934,25	2 934,25	2 934,25	2 934,25	11 737,00
31.12.2021	0,00	0,00	0,00	0,00	0,00	0,00	0,00	0,00	0,00	0,00	0,00	0,00
31.12.2021	0,00	0,00	0,00	0,00	0,00	0,00	0,00	0,00	0,00	0,00	0,00	0,00
31.12.2021	0,00	0,00	0,00	0,00	0,00	0,00	0,00	0,00	0,00	0,00	0,00	0,00
31.12.2021	105 900,00	128 139,00	26 475,00	26 475,00	26 475,00	26 475,00	105 900,00	32 034,75	32 034,75	32 034,75	32 034,75	128 139,00
31.12.2021	105 900,00	128 139,00	26 475,00	26 475,00	26 475,00	26 475,00	105 900,00	32 034,75	32 034,75	32 034,75	32 034,75	128 139,00
31.12.2021	10 270,00	12 426,70	2 567,50	2 567,50	2 567,50	2 567,50	10 270,00	3 106,68	3 106,68	3 106,68	3 106,68	12 426,70
31.12.2021	15 360,00	18 585,60	3 840,00	3 840,00	3 840,00	3 840,00	15 360,00	4 646,40	4 646,40	4 646,40	4 646,40	18 585,60
31.12.2021	3 240,00	3 920,40	810,00	810,00	810,00	810,00	3 240,00	980,10	980,10	980,10	980,10	3 920,40
31.12.2021	3 240,00	3 920,40	810,00	810,00	810,00	810,00	3 240,00	980,10	980,10	980,10	980,10	3 920,40
31.12.2021	8 300,00	10 043,00	2 075,00	2 075,00	2 075,00	2 075,00	8 300,00	2 510,75	2 510,75	2 510,75	2 510,75	10 043,00
31.12.2021	8 300,00	10 043,00	2 075,00	2 075,00	2 075,00	2 075,00	8 300,00	2 510,75	2 510,75	2 510,75	2 510,75	10 043,00
31.12.2021	29 970,00	36 263,70	7 492,50	7 492,50	7 492,50	7 492,50	29 970,00	9 065,93	9 065,93	9 065,93	9 065,93	36 263,70
31.12.2021	18 600,00	22 506,00	4 650,00	4 650,00	4 650,00	4 650,00	18 600,00	5 626,50	5 626,50	5 626,50	5 626,50	22 506,00
31.12.2021	22 480,00	27 200,80	5 620,00	5 620,00	5 620,00	5 620,00	22 480,00	6 800,20	6 800,20	6 800,20	6 800,20	27 200,80
31.12.2021	22 480,00	27 200,80	5 620,00	5 620,00	5 620,00	5 620,00	22 480,00	6 800,20	6 800,20	6 800,20	6 800,20	27 200,80
31.12.2021	0,00	0,00	0,00	0,00	0,00	0,00	0,00	0,00	0,00	0,00	0,00	0,00
31.12.2021	0,00	0,00	0,00	0,00	0,00	0,00	0,00	0,00	0,00	0,00	0,00	0,00
31.12.2021	0,00	0,00	0,00	0,00	0,00	0,00	0,00	0,00	0,00	0,00	0,00	0,00



	0,00	0,00	0,00	0,00	0,00	0,00	0,00	0,00	0,00	0,00	0,00	0,00
20.09.2021	23 330,00	28 229,30	5 832,50	5 832,50	5 832,50	5 832,50	23 330,00	7 057,33	7 057,33	7 057,33	7 057,33	28 229,30
20.09.2021	0,00	0,00	0,00	0,00	0,00	0,00	0,00	0,00	0,00	0,00	0,00	0,00
20.09.2021	56 650,00	68 546,50	14 162,50	14 162,50	14 162,50	14 162,50	56 650,00	17 136,63	17 136,63	17 136,63	17 136,63	68 546,50
20.09.2021	0,00	0,00	0,00	0,00	0,00	0,00	0,00	0,00	0,00	0,00	0,00	0,00
31.12.2021	0,00	0,00	0,00	0,00	0,00	0,00	0,00	0,00	0,00	0,00	0,00	0,00
19.01.2021	21 500,00	26 015,00	5 375,00	5 375,00	5 375,00	5 375,00	21 500,00	6 503,75	6 503,75	6 503,75	6 503,75	26 015,00
31.12.2021	15 360,00	18 585,60	3 840,00	3 840,00	3 840,00	3 840,00	15 360,00	4 646,40	4 646,40	4 646,40	4 646,40	18 585,60
31.12.2021	9 430,00	11 410,30	2 357,50	2 357,50	2 357,50	2 357,50	9 430,00	2 852,58	2 852,58	2 852,58	2 852,58	11 410,30
31.12.2021	9 430,00	11 410,30	2 357,50	2 357,50	2 357,50	2 357,50	9 430,00	2 852,58	2 852,58	2 852,58	2 852,58	11 410,30
31.12.2021	9 430,00	11 410,30	2 357,50	2 357,50	2 357,50	2 357,50	9 430,00	2 852,58	2 852,58	2 852,58	2 852,58	11 410,30
31.12.2021	9 430,00	11 410,30	2 357,50	2 357,50	2 357,50	2 357,50	9 430,00	2 852,58	2 852,58	2 852,58	2 852,58	11 410,30
31.12.2021	2 580,00	3 121,80	645,00	645,00	645,00	645,00	2 580,00	780,45	780,45	780,45	780,45	3 121,80
31.12.2021	2 580,00	3 121,80	645,00	645,00	645,00	645,00	2 580,00	780,45	780,45	780,45	780,45	3 121,80
31.12.2021	2 580,00	3 121,80	645,00	645,00	645,00	645,00	2 580,00	780,45	780,45	780,45	780,45	3 121,80
31.12.2021	2 580,00	3 121,80	645,00	645,00	645,00	645,00	2 580,00	780,45	780,45	780,45	780,45	3 121,80
31.12.2021	4 620,00	5 590,20	1 155,00	1 155,00	1 155,00	1 155,00	4 620,00	1 397,55	1 397,55	1 397,55	1 397,55	5 590,20
31.12.2021	4 620,00	5 590,20	1 155,00	1 155,00	1 155,00	1 155,00	4 620,00	1 397,55	1 397,55	1 397,55	1 397,55	5 590,20



ceny bez DPH	ceny s DPH
1 179 070,00 Kč	1 426 674,70 Kč
256 010,00 Kč	309 772,10 Kč
274 580,00 Kč	332 241,80 Kč
177 250,00 Kč	214 472,50 Kč
297 770,00 Kč	360 301,70 Kč
370 740,00 Kč	448 595,40 Kč
276 200,00 Kč	334 202,00 Kč
258 440,00 Kč	312 712,40 Kč
181 390,00 Kč	219 481,90 Kč
245 590,00 Kč	297 163,90 Kč
255 120,00 Kč	308 695,20 Kč
350 530,00 Kč	424 141,30 Kč
290 660,00 Kč	351 698,60 Kč
221 350,00 Kč	267 833,50 Kč
5 881 020,00 Kč	7 116 034,20 Kč
10 515 720,00 Kč	12 724 021,20 Kč