



Zákaznické číslo: [redacted] 2

Příloha č. 4 ke smlouvě o dodávce tepelné energie č. : 68114982_1

Ceník tepelné energie pro odběratele tepelné energie na sekundární části soustavy

odběratel: Město Mělník

odběrné místo: 0100236773

platná od: 1. 1. 2022

Cenová lokalita: MĚLNÍK, HORNÍ POČAPLY, DOLNÍ BEŘKOVICE

Cena za dodávku tepelné energie je určena kalkulací.

Typ tarifu H43S6_03

Cena tepelné energie na vstupu do zúčtovací jednotky

1. Cena pro bytové odběry:

základní cena bez DPH:

710,24 Kč/GJ

k ceně bude připočtena DPH dle platné legislativy

2. Cena pro nebytové odběry:

základní cena bez DPH:

710,24 Kč/GJ

k ceně bude připočtena DPH dle platné legislativy

3. Služby poskytnuté při odstavení a připojování odběrného místa při porušení smlouvy:

základní cena bez DPH:

1.600,00 Kč/Zásah

k ceně bude připočtena DPH dle platné legislativy

4. Služby poskytnuté při výjezdu dodavatele z důvodů na straně odběratele:

základní cena bez DPH:

490,00 Kč/Zásah

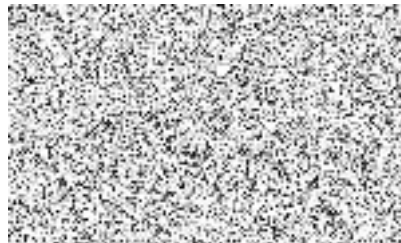
k ceně bude připočtena DPH dle platné legislativy

5. Cenové změny

Cena tepelné energie je cenou předběžnou. Předběžná cena je stanovena z předpokládaných nákladů a z předpokládaného množství dodávek tepelné energie v dané cenové lokalitě na daný kalendářní rok. V případě, že po skončení kalendářního roku bude skutečné množství dodávek tepelné energie v dané cenové lokalitě odlišné, budou celkové náklady a zisk promítnuty do skutečně dodaného množství tepelné energie a jednotková cena tepelné energie bude úměrně tomu navýšena či snížena. Toto vyrovnání předběžné ceny na cenu výslednou vypočtenou podle výše uvedeného, bude provedeno do 28. 2. následujícího roku.

Dodavatel:
V Trutnově
Dne: 10. 12. 2021

Odběratel:
V *MĚLNÍKU*
Dne: *20. 12. 2021*



BCP140 RecType H RecExtID 0000068959 ProcessID CS-20211210T200019-0002 DocExtID 00000000000004-000306
BCID:001A4A1A88731EDCS68A14B4D7B5-0887 BCINMZUSUCSPFN DocType CZ088507(6) SA Pyp.SML.SML.365H ZakID 0013920842 DocID 001000093753
IA 9e921-17787892 Ver.X65D52P174 Dav 2021/9/19/0001/P SP-SIMPLEX (a 903 zas 288

82606017-2-3 C