

## KUPNÍ SMLOUVA O PRODEJI NEPOTŘEBNÉHO MAJETKU

podle ustanovení zákona č. 89/2012 Sb., občanský zákoník, ve znění pozdějších předpisů

### Smluvní strany

#### 1. Prodávající:

**Česká republika – Krajské ředitelství policie hlavního města Prahy**

*se sídlem:* Praha 4 (Nusle), Kongresová 1666/ 2, PSČ 140 00

*IČO:* 751 51 472

*DIČ:* CZ75151472

*zastoupená:*



*adresa:*

Česká republika – Krajské ředitelství policie hlavního města Prahy

Poštovní přihrádka 122

110 01 Praha 1

*bankovní spojení:*

*číslo účtu:*

*tel:*

*fax:*

*e-mail:*



(dále jen „prodávající“)

#### 2. Kupující:

**TRAK, spol. s r. o.**

*zapsaný:*

v obchodním rejstříku Městského soudu v Praze, oddíl C, vložka 1407

*zastoupený:*



*sídlo:*

Dukelských hrdinů 1991, Rakovník

*IČO:*

148 01 353

*DIČ:*

*číslo účtu:*

*bankovní spojení:*

*tel:*

*e-mail:*



(dále jen „kupující“)

**uzavírají,**

na základě výsledku veřejné soutěže na zajištění odprodeje nepotřebného, vyřazeného majetku České republiky Krajského ředitelství policie hlavního města Prahy vyhlášené dne 09. 11. 2021 č.j. KRPA- 295424-2/ČJ-2021-0000VZ-V v souladu s ustanovením § 2079 a násl. zákona č. 89/2012 Sb., občanský zákoník, ve znění pozdějších předpisů

**tuto kupní smlouvu**

## **Čl. I.**

**Předmětem plnění této kupní smlouvy je odprodej nepotřebného majetku – 18 kusů vyřazených služebních dopravních prostředků.**

Specifikace majetku je uvedena v příloze č. 1 této kupní smlouvy, která je její nedílnou součástí.

1. Předávající prohlašuje, že:

- a) má příslušnost hospodařit s majetkem státu uvedeným v příloze č. 1, který je ve vlastnictví České republiky - Krajského ředitelství policie hlavního města Prahy
- b) předmět plnění není zatížen žádnými dluhy ani jinými nároky
- c) nejsou mu známy takové závady předmětu plnění, na které by měl povinnost kupujícího upozornit
- d) prodávající k nepotřebnému majetku neposkytuje žádnou záruku, opravu, servis ani dodávky náhradních dílů.

2. Spolu s výše uvedeným nepotřebným majetkem budou předány Osvědčení o registraci vozidla část II., které budou odhlášeny na registru motorových vozidel MV ČR Na Pankráci 72, 140 21 Praha 4. Kupující je povinen do 10 – ti pracovních dnů od fyzického převzetí nepotřebného majetku (motorových vozidel) zajistit na své náklady evidenční kontroly. S protokoly o evidenčních kontrolách je kupující povinen dostavit se s prodávajícím do 14-ti kalendářních dnů od provedených evidenčních kontrol na uvedené registrační místo. Zde dojde k přepisu a zaplacení správních poplatků za provedené úkony. Součástí převodu vozidel může být registrem motorových vozidel kupující vyzván k zaplacení ekologických poplatků za motorová vozidla nesplňující emisní normy. Veškeré správní nebo ekologické poplatky hradí kupující.

3. Služebním dopravním prostředkům bude v den převodu na kupujícího ukončené zákonné pojištění odpovědnosti z provozu vozidla.

4. Fyzické předání a převzetí předmětu plnění se uskuteční mezi zástupci prodávajícího a kupujícího ihned po připsání finanční částky na účet prodávajícího.

5. Předmět plnění přechází na kupujícího dnem fyzického předání nepotřebného majetku.

6. Kupující prohlašuje, že byl prodávajícím seznámen s technickým stavem předmětu prodeje.

7. Kupující zabezpečí odvoz předmětu prodeje na **vlastní náklady**, nejpozději do 14 - ti kalendářních dnů ode dne fyzického předání a převzetí předmětu prodeje. Adresa umístění odstavených vozidel je uvedena ve výzvě k podání nabídek.

**8. Prodávající nepřipouští další přeprodej vozidel ve vlastním areálu. Vstup do areálu je možný pouze pověřeným osobám kupujícího.**

9. Kontaktními osobami za stranu prodávajícího jsou:



10. Kontaktními osobami za stranu kupujícího jsou:



## Čl. II.

1. Celková nabídková cena za předmět plnění (uvedené v příloze č. 2, této smlouvy) včetně veškerých nákladů s tím spojených činí:

**odprodeje 18 kusů vyřazených služebních dopravních prostředků**

**Celková nabídková cena: 556 000,00 Kč**

(slovy: pětsetpadesátšesttisíc korun českých)

a bude poukázána na účet číslo: **19-3509881/0710**

2. Tato cena je stanovena jako nejvýše přípustná pro uzavření smlouvy.

3. Tato cena zahrnuje veškeré náklady a zisk kupujícího.

## Čl. III.

### Platební a fakturační podmínky

1. Úhrada za předmět plnění bude provedena fakturací prodávajícího. Splatnost faktury je **21 dní** po jejím doručení kupujícímu.

2. Faktura bude vystavena na **odprodej 18 kusů vyřazených služebních dopravních prostředků, tato částka bude poukázána na účet 19-3509881/0710.**

3. Faktura musí obsahovat: označení, číslo smlouvy a všechny údaje uvedené v zákoně o dani z přidané hodnoty č. 235/2004 Sb. a § 435 zákona č. 89/2012 Sb., občanský zákoník.

Faktura musí být vyhotovena ve 2 výtiscích (originál a 1 kopie) a musí obsahovat všechny zákonem stanovené náležitosti daňového dokladu.

4. Kupující může fakturu vrátit v případě, že:

- Obsahuje nesprávné údaje nebo neúplné údaje,
- Obsahuje nesprávné cenové údaje

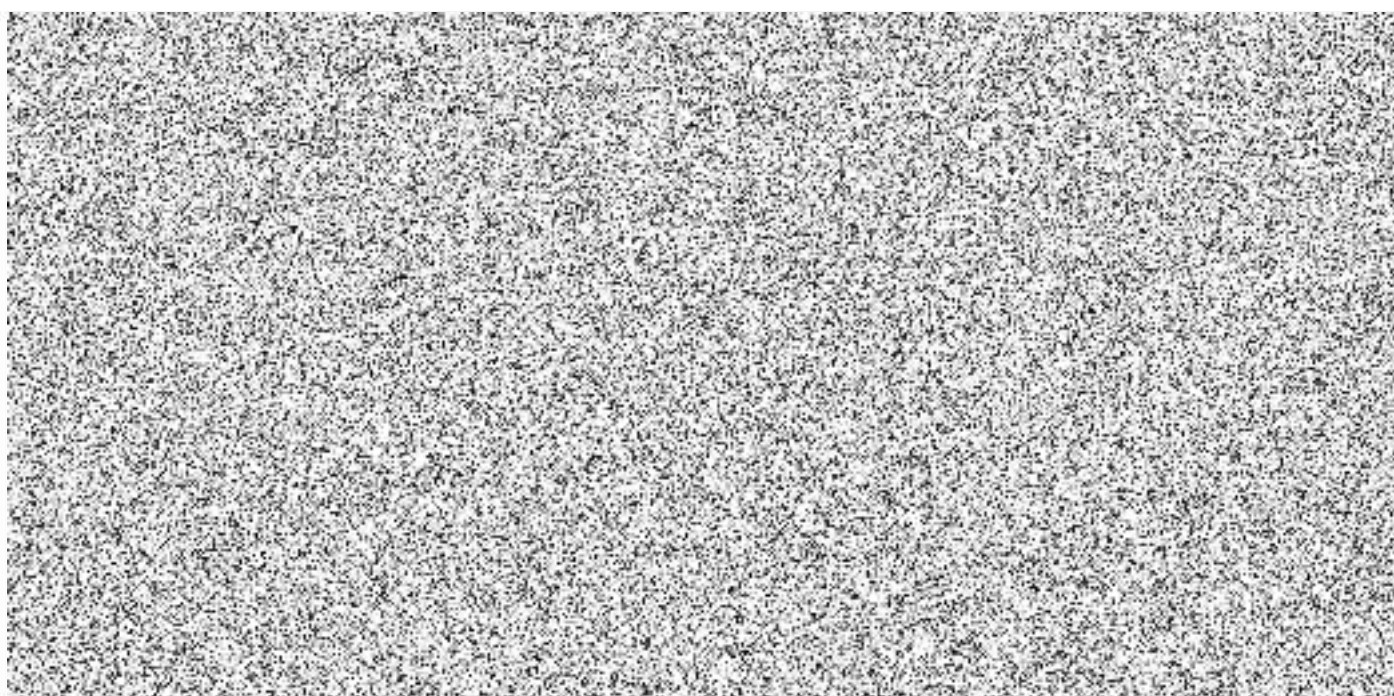
Kupující musí fakturu vrátit do data splatnosti, jinak je v prodlení s placením částky, která měla být fakturována správně.

## Čl. IV.

### Závěrečná ustanovení

1. V souladu s ustanoveními zákona č. 89/2012 Sb., občanský zákoník, ve znění pozdějších předpisů se obě smluvní strany zavazují zachovávat mlčenlivost o interních záležitostech druhé strany, se kterými se při plnění smlouvy seznámily.

2. Tuto smlouvu lze měnit nebo zrušit pouze výslovným oboustranným písemným ujednáním, podepsaným oprávněnými zástupci obou stran.
3. Tato smlouva je vyhotovena ve třech stejnopisech, z nichž každý má hodnotu originálu, prodávající obdrží dvě a kupující jedno vyhotovení.
4. Pokud není ve smlouvě stanoveno jinak, řídí se právními vztahy z ní vyplývající příslušnými ustanoveními zákona č. 89/2012 Sb., občanský zákoník, ve znění pozdějších předpisů.
5. Smluvní strany prohlašují, že obsah smlouvy je jim jasný a srozumitelný a je projevem jejich svobodné vůle, což stvrzují svými podpisy.
6. Prodávající se zavazuje uveřejnit tuto smlouvu v Registru smluv.



příloha č. 1 k čj.KRPA-295424/ČJ-2021-0000VZ-V

Počet listů: 2

## KRAJSKÉ ŘEDITELSTVÍ POLICIE HLAVNÍHO MĚSTA PRAHY

### SEZNAM VOZIDEL

Č.	"B"	Tovární značka	Typ barva	RZ	VIN	TP	r. v objem váha	Kategorie Směrnice EHK	KM	Uloženo
1	69907	Škoda	Fabia modrá	1A19386	TMBPB16Y623570789	AP611864	2002 1397 1580	M1 2003/76B	142.308	PMJ
2	71967	Škoda	Fabia červená	3A69515	TMBPC16Y564444355	BG187547	2005 1390 1575	M1 2003/76B	146.807	Poříčany
3	77021	Škoda	Fabia šedá metal.	1AN4295	TMBAC65J7A3130101	UD701016	2009 1390 1575	M1 2003/76B	188.891	Poříčany
4	78153	Škoda	Fabia modrá met	5AE6814	TMBEC65J2B3128694	UE211952	2010 1390 1575	M1 692/2008A	158.875	Poříčany
5	74255	Škoda	Octavia II červená met	9A52491	TMBDA61Z382237077	UD007251	2008 1595 1895	M1 2003/76B	297.464	PMJ
6	73432	Škoda	Superb modrá met	6A81935	TMBCT63U179008796	UB499293	2006 2777 2078	M1 2003/76B	283.413	Poříčany
7	76987	Škoda	Octavia II červená	1AD4192	TMBDA61Z2A2035398	UD505891	2009 1595 1895	M1 2003/76B	158.375	Poříčany
8	76984	Škoda	Octavia II stříbrná met	1AD4179	TMBDA61Z8A2036684	UD506718	2009 1595	M1 2003/76B	219.689	Poříčany

							1895			
9	76954	Škoda	Octavia II bílá	1AD1826	TMBDA61Z7A2034814	UD506151	2009 1595 1895	M1 2003/76B	276.755	Poříčany
10	76375	Škoda	Octavia II červená	2A18614	TMBDA61Z092035282	UD024831	2009 1595 1895	M1 2003/76B	231.147	Poříčany
11	201729	Audi	A6 šedá metal.	4AU7529	WAUZZZ4F96N082643	UF905236	2005 2967 2345	M1 2003/76B	308.170	PMJ
12	69013	VW	Transporter bílá	AKU1376	WV2ZZZ70Z1H095610	UG717030	2000 2461 2700	M1 98/69A	277.731	PMJ
13	75923	Opel	Vectra modrá	9A76397	W0L0ZCF6981126515	UD245548	2008 1769 1870	M1 2003/76B	169.858	PMJ
14	70904	Škoda	Fabia modrá	1A57401	TMBPC16Y243985334	BF522049	2003 1390 1575	M1 2003/76B	253.434	Strahov
15	5992	Velorex	přívěsný vozík PNV 01	46AE58	TJW60003M400732	AK842094	1992	O1	x	Strahov
16	204236	VW	Passat 1.9 hnědá metal	8A93868	WVWZZZ3CZ8P121444	UC742421	2008 1896 1990	M1 2006/96B	266.945	PMJ
17	76969	Škoda	Octavia II stříbrná met	1AD2163	TMBDA61Z8A2035762	UD506338	2009 1595 1895	M1 2003/76B	122.860	PMJ
18	79150	VW	Passat 2.0 Combi hnědá metal	3AH5927	WVWZZZ3CZ8E201973	UC742430	2008 1968 2140	M1 2006/76B	321.925	Strahov

## KRAJSKÉ ŘEDITELSTVÍ POLICIE HLAVNÍHO MĚSTA PRAHY

### Cenová tabulka

Č.	"B"	Tovární značka	Typ barva	RZ	VIN	TP	r. v objem váha	Kategorie Směrnice EHK	KM	Uloženo	Cena
1	69907	Škoda	Fabia modrá	1A19386	TMBPB16Y623570789	AP611864	2002 1397 1580	M1 2003/76B	142.308	PMJ	13 000,00 Kč
2	71967	Škoda	Fabia červená	3A69515	TMBPC16Y564444355	BG187547	2005 1390 1575	M1 2003/76B	146.807	Poříčany	15 000,00 Kč
3	77021	Škoda	Fabia šedá metal.	1AN4295	TMBAC65J7A3130101	UD701016	2009 1390 1575	M1 2003/76B	188.891	Poříčany	40 000,00 Kč
4	78153	Škoda	Fabia modrá met	5AE6814	TMBEC65J2B3128694	UE211952	2010 1390 1575	M1 692/2008A	158.875	Poříčany	40 000,00 Kč
5	74255	Škoda	Octavia II červená met	9A52491	TMBDA61Z382237077	UD007251	2008 1595 1895	M1 2003/76B	297.464	PMJ	40 000,00 Kč
6	73432	Škoda	Superb modrá met	6A81935	TMBCT63U179008796	UB499293	2006 2777 2078	M1 2003/76B	283.413	Poříčany	18 000,00 Kč
7	76987	Škoda	Octavia II červená	1AD4192	TMBDA6122A2035398	UD505891	2009 1595 1895	M1 2003/76B	158.375	Poříčany	65 000,00 Kč
8	76984	Škoda	Octavia II stříbrná met	1AD4179	TMBDA61Z8A2036684	UD506718	2009 1595 1895	M1 2003/76B	219.689	Poříčany	63 000,00 Kč
9	76954	Škoda	Octavia II bílá	1AD1826	TMBDA61Z7A2034814	UD506151	2009 1595 1895	M1 2003/76B	276.755	Poříčany	43 000,00 Kč

10	76375	Škoda	Octavia II červená	2AI8614	TMBDA61Z092035282	UD024831	2009 1595 1895	M1 2003/76B	231.147	Poříčany	62 000,00 Kč
11	201729	Audi	A6 šedá metal.	4AU7529	WAUZZZ4F96N082643	UF905236	2005 2967 2345	M1 2003/76B	308.170	PMJ	38 000,00 Kč
12	69013	VW	Transporter bílá	AKU1376	WV2ZZZ70Z1H095610	UG717030	2000 2461 2700	M1 98/69A	277.731	PMJ	18 000,00 Kč
13	75923	Opel	Vectra modrá	9A76397	W0L0ZCF6981126515	UD245548	2008 1769 1870	M1 2003/76B	169.858	PMJ	22 000,00 Kč
14	70904	Škoda	Fabia modrá	1A57401	TMBPC16Y243985334	BF522049	2003 1390 1575	M1 2003/76B	253.434	Strahov	12 000,00 Kč
15	5992	Velorex	přívěsný vozík PNV 01	46AE58	TJW60003M400732	AK842094	1992	O1	x	Strahov	1 000,00 Kč
16	204236	VW	Passat 1.9 hnědá metal	8A93868	WVWZZZ3CZ8P121444	UC742421	2008 1896 1990	M1 2006/96B	266.945	PMJ	10 000,00 Kč
17	76969	Škoda	Octavia II stříbrná met	1AD2163	TMBDA61Z8A2035762	UD506338	2009 1595 1895	M1 2003/76B	122.860	PMJ	38 000,00 Kč
18	79150	VW	Passat 2.0 Combi hnědá metal	3AH5927	WVWZZZ3CZ8E201973	UC742430	2008 1968 2140	M1 2006/76B	321.925	Strahov	18 000,00 Kč
<b>Celková nabídková cena</b>										<b>556 000,00 Kč</b>	