

KOD: 11102021215
Stavba: Rekonstrukce objektu střelnice - stavební práce 2. část, Karlovy Vary - Drahovice

KSO:
Místo: Karlovy Vary - Drahovice

CC-CZ:
Datum:

Zadavatel:
ČR - Křp Karlovarského kraje

IČ: 72051612
DIČ: CZ72051612

Zhotovitel:
PRUKON GROUP s.r.o.

IČ: 09935797
DIČ: CZ09935797

Projektant:

IČ:
DIČ:

Zpracovatel:
PRUKON GROUP s.r.o.

IČ: 09935797
DIČ: CZ09935797

Poznámka:

Cena bez DPH			0,00
DPH základní	Sazba daně	Základ daně	Výše daně
snížená	21,00%	0,00	0,00
	15,00%	0,00	0,00
Cena s DPH v CZK			0,00

Projektant

Zpracovatel

Datum a podpis:

Razítko

Datum a podpis:

Objednavatel

Zhotovitel

Razítko

Datum a p

REKAPITULACE OBJEKTŮ STAVBY A SOUPISŮ PRACÍ

Kód: 11102021ZR

Stavba: Rekonstrukce objektu střelnice - stavební práce 2. část, Karlovy Vary - Drahovice

Místo: Karlovy Vary - Drahovice

Datum:

Zadavatel: ČR - Křp Karlovarského kraje

Projektant:

Zhotovitel: PRUKON GROUP s.r.o.

Zpracovatel:

PRUKON GROUP s.r.o.

Kód	Popis	Cena bez DPH [CZK]	Cena s DPH [CZK]
Náklady z rozpočtů		0,00	0,00
ZR01	Dodávka a montáž plastových dveří pozice 2D	36 635,42	44 328,86
ZR02	Demontáž stávajících rozvodů elektro, rozvaděčů	38 392,50	46 454,93
ZR03	Doplnění vnitřních dveří a plastového okna pozice 5/O	71 517,10	86 535,69
ZR04	Odstranění tepelné izolace nad podhledem sálu	12 787,01	15 472,28
ZR05	Doplnění vodovodních baterií	48 983,00	59 269,43
ZR06	Odpočet odvozu a likvidace izolace 1.NP	-251 400,02	-304 194,02
ZR07	Přípočet odvozu a likvidace stavební sutě 1.NP	98 293,14	118 934,70
ZR08	Odpočet rozdělovače a sběrače podlahového vytápění	-9 670,00	-11 700,70
ZR09	Odpočet skříňového trezoru	-58 412,00	-70 678,52
ZR10	Změna dispozice příčky v 2.NP	7 998,68	9 678,40
ZR11	Dodávka a montáž posuvného pouzdra pro posuvné dveře	12 617,24	15 266,86
ZR12	Odpočet odporového topného kabelu	-7 905,00	-9 565,05
ZR13	Odpočet nerealizovaných položek ze stavebního rozpočtu sál	-20 062,54	-24 275,67
ZR14	Elektrozámek do dveří 1/D a 2/D	10 647,20	12 883,11
ZR15	Odpočet nerealizované tepelné izolace potrubí ÚT	-27 502,30	-33 277,78
ZR16	Vysazování odboček kanalizace na stávajícím potrubí litinovém	11 739,00	14 204,19
ZR17	Odpočet umyvadel v m.č. 1.15, 2.02 + náhrada umyvadel 600mm za 800mm	-9 350,50	-11 314,11
ZR18	Odpočet strojního vybavení ohřívače TUV	-30 287,15	-36 647,45
ZR19	Odpočet horizontálního rozvodu vytápění v 1.PP	-61 827,00	-74 810,67
ZR20	Změna třídy zeminy podkladní vrstvy pod stávající betonovou deskou v sále	56 625,69	68 517,08
ZR21	Doplnění llnolea v 1.NP a 2.NP	124 874,04	151 097,59
ZR22	Demontáž stávající rozvodu pod podlahou v sále	3 309,72	4 004,76
ZR23	Odpočet konstrukce pro zavěšení pisoáru	-12 508,00	-15 134,68
ZR24	Doplnění kuchyňské linky do m.č. 1.15	27 116,30	32 810,72
ZR25	Odpočet přesunování stávajících kuchyňských linek	-36 171,20	-43 767,15
ZR26	Odpočet omítek v sále	-94 196,04	-113 977,21
ZR27	Odstranění nesoudržného potěru a opětovné doplnění 1.NP, 1.PP	29 556,98	35 763,95
ZR28	Zapravení drážek elektro	25 019,40	30 273,47
ZR29	Omítky vnitřních stěn dle skutečností	279 801,10	338 559,33
ZR301pp	Odpočet původního řešení vnitřních omítek	-76 796,19	-92 923,39
ZR301np	Odpočet původního řešení vnitřních omítek	-103 094,57	-124 744,43
ZR302np	Odpočet původního řešení vnitřních omítek	-34 569,63	-41 829,25
ZR31	Demontáž stávajících rozvodů ÚT a kolizních OT	4 925,13	5 959,41
ZR32	Zazdivky výklenků v m.č. 1.06a, 1.08 a 0.02 + přízdívka nový rozvaděč 2.NP	8 263,30	9 998,59
ZR33	Dodávka a montáž kuchyňské linky v m.č. 1.03	184 539,56	223 292,87
ZR34	Odpočet vytápění zázemí policistů	-136 127,64	-164 714,44
ZR35	Odpočet potrubí vytápění sál	-125 872,74	-152 306,02
ZR36	Odpočet střešní VZT hlavice a přívodu spalovacího vzduchu	-7 998,90	-9 678,67
ZR37	Odpočet nerealizovaných položek ze smluvního rozpočtu sál	-40 128,00	-48 554,88
ZR38	Zbourání staticky nestabilní přízdívky v m.č. 1.01 a zhotovení nové	23 592,14	28 546,49
ZR39	Renovace ocelové výplně zábradlí schodiště a dřevěného madla	18 677,51	22 599,79

Kód	Popis	Cena bez DPH [CZK]	Cena s DPH [CZK]
ZR40	Doplnění poklopu šachty v m.č. 0.01, dmtž ohřivače m.č. 0.09, dmtž nepotřebné kanalizace	7 968,26	9 641,59

SOUPIS PRACÍ

Stavba:

Rekonstrukce objektu střelnice - stavební práce 2. část, Karlovy Vary - Drahovice

Objekt:

ZR01 - Dodávka a montáž plastových dveří pozice 2D

Místo:

Karlovy Vary - Drahovice

Datum:

Zadavatel:

ČR - Křp Karlovarského kraje

Projektant:

Zhotovitel:

PRUKON GROUP s.r.o.

Zpracovatel:

PRUKON GROUP
s.r.o.

PČ	Typ	Kód	Popis	MJ	Množství	J.cena [CZK]	Cena celkem [CZK]
----	-----	-----	-------	----	----------	--------------	-------------------

Náklady soupisu celkem

36 635,42

	D	D1	Práce a dodávky HSV				
	D	D4	Ostatní konstrukce a práce-bourání				
1	K	962052210	Bourání zdiva nadzákladového ze ŽB do 1 m3 <i>Poznámka k položce: zhotovení otvoru pro dveře 2/D vybourání ŽB pod stávajícím oknem 1,05*0,85*0,4</i>	m3			
	P		Součet				
	vv						
	vv						
2	K	Pol51	Přisekání rovných ostění v cihelném zdivu na MV nebo MVC <i>(1,5+1,25+1,5)*0,4</i>	m2			
	vv						
3	K	Pol52	Vybourání dřevěných rámu oken zdvojených včetně křídel pt do 2 m2 <i>Poznámka k položce: vybourání okna z důvodu osazení nových plastových dveří pozice 2/D</i>	m2			
	P		Součet				
	vv						
	vv						
	D	D5	Přesun sutě				1 607,25
4	K	Pol59	Odvoz sutí a vybouraných hmot na skládku nebo meziskládku do 1 km se složením <i>0,857*0,071</i>	t			
	vv						
5	K	Pol60	Příplatek k odvozu sutí a vybouraných hmot na skládku ŽKD 1 km přes 1 km <i>0,928*10</i>	t			
	vv						
6	K	997013809	Poplatek za uložení na skládce (skládkovně) stavebního odpadu ze směsi nebo oddělených frakcí betonu, cihel a keramických výrobků kód odpadu 170 107	t			
7	K	Pol61	Poplatek za uložení na skládce (skládkovně) stavebního odpadu ze skla kód odpadu 170 202	t			
8	K	Pol63	Poplatek za uložení na skládce (skládkovně) stavebního odpadu dřevěného kód odpadu 170 201	t			
	D	D7	Práce a dodávky PSV				29 720,00
	D	D11	Konstrukce truhlářské				29 720,00
9	K	766660421	Montáž vchodových dveří jednokřídlových s nadsvětlikem do zdiva <i>vnější proskl plast jednokřídlé dveře s proskl nadsvětlikem 1020x2380mm s čistým průchodem 836x2000mm, dveřní samozavírač, otevíravé dovnitř, klika+koule</i>	kus			
10	M	Pol120-002	<i>Poznámka k položce: barva šedá exteriér, interiór barva bílá</i>	kus			
	P						
	D	HSV	Práce a dodávky HSV				1 655,80
	D	6	Úpravy povrchů, podlahy a osazování výplní				
11	K	612335302	Cementová štuková omítka ostění nebo nadpraží <i>(1,5+1,25+1,5)*0,4</i>	m2			
	vv						

SOUPIS PRACÍ

Stavba:

Rekonstrukce objektu střelnice - stavební práce 2. část, Karlovy Vary - Drahovice

Objekt:

ZR02 - Demontáž stávajících rozvodů elektro, rozvaděčů

Místo: Karlovy Vary - Drahovice

Datum:

Zadavatel: ČR - Křp Karlovarského kraje

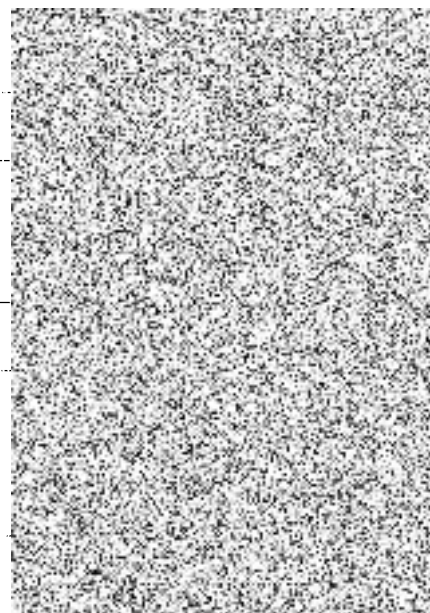
Projektant:

Zhotovitel: PRUKON GROUP s.r.o.

Zpracovatel:

PRUKON GROUP
s.r.o.

PČ	Typ	Kód	Popis	MJ	Množství	J.cena [CZK]	Cena celkem [CZK]
Náklady soupisu celkem							38 392,50
D		PSV	Práce a dodávky PSV				38 392,50
D		741	Elektroinstalace - silnoproud				
1	K	741120821	Demontáž vodič Cu izolovaný plný a laněný s PVC pláštěm žíla 0,15-70 mm ² 1236+41+263+87+145+1+165+23+62+12+41+12+45+23*1.PP, 1.NP, 2.NP, dmtž obsahuje i vypínače	m	3 461,000	3 461,000	
	vv		Součet			3 461,000	
2	K	741210841	Demontáž rozvodnic plastových na povrchu s krytím přes IPx4 plochou do 0,2 m ² 2*m.č. 0.04a rozměr 430x430x150mm	kus	2,000	2,000	
	vv		Součet			2,000	
3	K	741210843	Demontáž rozvodnic plastových na povrchu s krytím přes IPx4 plochou přes 0,2 m ² 1*m.č. 1.20 rozměr 470x600mm	kus	2,000	1,000	
	vv		1*m.č. 1.01 rozměr 600x1000mm			1,000	
	vv		Součet			2,000	
4	K	741211841	Demontáž rozvodnic kovových na povrchu s krytím přes IPx4 plochou do 0,2 m ² 1*m.č. 0.04a rozměr 300x400x200mm	kus	2,000	1,000	
	vv		1*m.č. 1.20 rozměr 300x500mm			1,000	
	vv		Součet			2,000	
5	K	741211843	Demontáž rozvodnic kovových na povrchu s krytím přes IPx4 plochou do 0,8 m ² 1*m.č. 2.01 rozměr 450x600x250mm	kus	3,000	1,000	
	vv		1*m.č. 0.01 rozměr 550x550x250mm			1,000	
	vv		1*m.č. 1.01 rozměr 800x1000mm			1,000	
	vv		Součet			3,000	



SOUPIS PRACÍ

Stavba:

Rekonstrukce objektu střešnice - stavební práce 2. část, Karlovy Vary - Drahovice

Objekt:

ZR03 - Doplnění vnitřních dveří a plastového okna pozice 5/O

Místo: Karlovy Vary - Drahovice

Datum:

Zadavatel: ČR - Křp Karlovarského kraje

Projektant:

Zhotovitel: PRUKON GROUP s.r.o.

Zpracovatel:

PRUKON GROUP
s.r.o.

PČ	Typ	Kód	Popis	MJ	Množství	J.cena [CZK]	Cena celkem [CZK]
Náklady soupisu celkem							71 517,10
	D	D7	Práce a dodávky PSV				65 346,00
	D	D11	Konstrukce truhlářské				65 346,00
1	K	Pol106	Montáž dvořních křidel otvřavých jednokřídlových š do 0,8 m do obložkové zárubně	kus	6,000		
2	M	Pol107	dveře interier plné hladké 1křídlové 70x197 cm KLASIK/CPL, zámek s bezp.vložkou,bezp.kování klíka-klíka (podrobná specifikace - Výpis dveřl interier)	kus	1,000		
	vv		1"m.č. 0.02, 700/L			1,000	
3	M	Pol108	dveře interier plné hladké 1křídlové 80x197 cm KLASIK/CPL, zámek s bezp.vložkou,bezp.kování klíka-klíka (podrobná specifikace - Výpis dveřl interier)	kus	1,000		
	vv		1"m.č. 1.05, 800/L			1,000	
	vv		Součet			1,000	
4	M	Pol109	dveře interier plné hladké 1křídlové 80x197 cm KLASIK/CPL, zámek dozický, kování klíka-klíka (podrobná specifikace - Výpis dveřl interier)	kus	4,000		
	vv		1"m.č. 0.07a-0.08, 800/L			1,000	
	vv		1"m.č. 0.08-0.01, 800/L			1,000	
	vv		1"m.č. 0.06-0.01, 800/L			1,000	
	vv		1"m.č. 1.13, 800/P			1,000	
	vv		Součet			4,000	
5	K	Pol122	Montáž zárubňl obložkových pro dveře jednokřídlové tl stěny do 170 mm	kus	5,000		
6	M	Pol123	zárubeň obložková pro dveře 1křídle 700x1970mm tl 60-170mm povrch CPL	kus	1,000		
	vv		1"m.č. 0.02, š=80mm, 700/L			1,000	
	vv		Součet			1,000	
7	M	Pol124	zárubeň obložková pro dveře 1křídle 800x1970mm tl 60-170mm povrch CPL	kus	4,000		
	vv		1"m.č. 0.03, š=150mm, 800/P			1,000	
	vv		1"m.č. 0.04a, š=100mm, 800/L			1,000	
	vv		1"m.č. 0.07a-0.08, š=100mm, 800/L			1,000	
	vv		1"m.č. 1.05, 150mm, 800/L			1,000	
	vv		Součet			4,000	
8	K	Pol128	Montáž obkladu kovových zárubňl pro dveře jednokřídlové tl stěny do 170 mm	kus	1,000		
9	M	Pol129	obklad kovové zárubň pro dveře 1křídle 800x1970mm tl 60-170mm, povrch CPL	kus	1,000		
	vv		1"m.č. 1.13, š=100mm, 800/P			1,000	
	vv		Součet			1,000	
	D	PSV	Práce a dodávky PSV				6 171,10
	D	766	Konstrukce truhlářské				6 171,10
10	M	61140049	okno plastové otvřavé/sklopné dvořsklo do plochy 1m2	m2	1,313		

SOUPIS PRACÍ

Stavba:

Rekonstrukce objektu střešnice - stavební práce 2. část, Karlovy Vary - Drahovice

Objekt:

ZR04 - Odstranění tepelné izolace nad podhledem sálu

Místo: Karlovy Vary - Drahovice

Datum:

Zadavatel: ČR - Křp Karlovarského kraje

Projektant:

Zhotovitel: PRUKON GROUP s.r.o.

Zpracovatel: PRUKON GROUP
s.r.o.

PČ	Typ	Kód	Popis	MJ	Množství	J.cena [CZK]	Cena celkem [CZK]
Náklady soupisu celkem							12 787,01
o HSV Práce a dodávky HSV							1 598,08
D 997 Přesun sutě							1 598,08
1	K	997013501	Odvoz sutí a vybouraných hmot na skládku nebo meziskládku do 1 km se složením	t	0,467		
2	K	997013509	Příplatek k odvozu sutí a vybouraných hmot na skládku ZKD 1 km přes 1 km	t	5,137		
		vv	0,467*11 "Přepočtené koeficientem množství		5,137		
3	K	997013814	Poplatek za uložení na skládce (skládkovné) stavebního odpadu izolací kód odpadu 170 604	t	0,467		
o PSV Práce a dodávky PSV							11 188,93
D 713 Izolace tepelné							11 188,93
4	K	713110811	Odstranění tepelné izolace stropů volně kladené z vláknitých materiálů suchých tl do 100 mm	m2	194,590		
5	K	713110821	Odstranění tepelné izolace stropů volně kladené z polystyrenu suchého tl do 100 mm	m2	194,590		

SOUPIS PRACÍ

Stavba:

Rekonstrukce objektu střelnice - stavební práce 2. část, Karlovy Vary - Drahovice

Objekt:

ZR05 - Doplnění vodovodních baterií

Místo: Karlovy Vary - Drahovice

Datum:

Zadavatel: ČR - Křp Karlovarského kraje

Projektant:

Zhotovitel: PRUKON GROUP s.r.o.

Zpracovatel:

PRUKON GROUP
s.r.o.

PČ	Typ	Kód	Popis	MJ	Množství	J.cena [CZK]	Cena celkem [CZK]
Náklady soupisu celkem							48 983,00
0	PSV		Práce a dodávky PSV				48 983,00
0	D	725	Zdravotnicka - zařizovací předměty				48 983,00
1	K	725829111	Montáž baterie stojánkové dřezové G 1/2"	kus	3,000		
2	M	55145722	baterie dřezová páková stojánková s vytahovací sprškou chrom	kus	3,000		
	VV		2"1.NP, ozn. U			2,000	
	VV		1"2.NP, ozn. D			1,000	
	VV		Součet			3,000	
3	K	725849412	Montáž baterie sprchové nástěnné s pevnou výškou sprchy	kus	2,000		
4	M	55145594	baterie sprchová páková 150mm chrom	kus	2,000		
	VV		1"1.PP, ozn. Sp			1,000	
	VV		1"2.NP, ozn. Sp			1,000	
	VV		Součet			2,000	
5	M	55145002	kompletní sprchový set 050/1,0	sada	2,000		
	VV		1"1.PP, ozn. Sp			1,000	
	VV		1"2.NP, ozn. Sp			1,000	
	VV		Součet			2,000	
6	K	725829131	Montáž baterie umyvadlové stojánkové G 1/2 ostatní	kus	6,000		
	P		Poznámka k položce: jedná cena úle smluvního rozpočtu				
	VV		-1"odpočet pol.č. 97 ze smluvního rozpočtu			-1,000	
	VV		6+1			7,000	
	VV		Součet			6,000	
7	M	55144004	baterie umyvadlová stojánková páková s ovládním odpadu	kus	6,000		
	VV		1"1.PP, ozn. U1/nahrazeno U2			1,000	
	VV		4"1.NP, ozn. U1/nahrazeno U2			4,000	
	VV		1"2.NP, ozn. U2			1,000	
	VV		Součet			6,000	
8	M	55145719	baterie dřezová páková stojánková s pákou (lékařská)	kus	1,000		
	VV		1"1.NP, ozn. U1			1,000	
9	K	725829101	Montáž baterie nástěnné dřezové pákové a klasické	kus	1,000		
10	M	55143169	baterie dřezová páková nástěnná s plochým ústím 300mm	kus	1,000		
	VV		1"1.NP, ozn. Vy			1,000	

SOUPIS PRACÍ

Stavba:

Rekonstrukce objektu střelnice - stavební práce 2. část, Karlovy Vary - Drahovice

Objekt:

ZR06 - Odpočet odvozu a likvidace izolace 1.NP

Místo: Karlovy Vary - Drahovice

Datum:

Zadavatel: ČR - Křp Karlovarského kraje

Projektant:

Zhotovitel: PRUKON GROUP s.r.o.

Zpracovatel:

PRUKON GROUP
s.r.o.

PČ	Typ	Kód	Popis	MJ	Množství	J.cena [CZK]	Cena celkem [CZK]
Náklady soupisu celkem							-251 400,02
	D	D1	Práce a dodávky HSV				-251 400,02
	D	D5	Přesun sutě				-251 400,02
1	K	Pol59	Odvoz sutí a vybouraných hmot na skládku nebo meziskládku do 1 km se složením	t	-158,612		
2	K	Pol60	Příplatek k odvozu sutí a vybouraných hmot na skládku ZKD 1 km přes 1 km	t	-1 586,120		
3	K	Pol65	Poplatek za uložení na skládce (skládkovné) stavebního odpadu izolaci kód odpadu 170 604	t	-158,612		



SOUPIS PRACÍ

Stavba:

Rekonstrukce objektu střelnice - stavební práce 2. část, Karlovy Vary - Drahovice

Objekt:

ZR07 - Připočet odvozu a likvidace stavební sutě 1.NP

Místo: Karlovy Vary - Drahovice

Datum:

Zadavatel: ČR - Křp Karlovarského kraje

Projektant:

Zhotovitel: PRUKON GROUP s.r.o.

Zpracovatel: PRUKON GROUP
s.r.o.

PČ	Typ	Kód	Popis	MJ	Množství	J.cena [CZK]	Cena celkem [CZK]
Náklady soupisu celkem							98 293,14
	D	D1	Práce a dodávky HSV				18 142,26
	D	D5	Přesun sutě				18 142,26
1	K	Pol59	Odvoz sutí a vybouraných hmot na skládku nebo meziskládku do 1 km se složením <i>Poznámka k položce: jedn.cena ze smluvního rozpočtu</i>	t	54,156		
	P						
2	K	Pol60	Příplatek k odvozu sutí a vybouraných hmot na skládku ZKD 1 km přes 1 km <i>Poznámka k položce: jedn.cena ze smluvního rozpočtu</i>	t	541,560		
	P						
	D	HSV	Práce a dodávky HSV				80 150,88
	D	997	Přesun sutě				80 150,88
3	K	997013631	Poplatek za uložení na skládce (skládkovné) stavebního odpadu směsného kód odpadu 17 09 04 <i>Poznámka k položce: nová položka</i>	t	54,156		
	P						

SOUPIS PRACÍ

Stavba:

Rekonstrukce objektu střelnice - stavební práce 2. část, Karlovy Vary - Drahovice

Objekt:

ZR08 - Odpočet rozdělovače a sběrače podlahového vytápění

Místo: Karlovy Vary - Drahovice

Datum:

Zadavatel: ČR - Křp Karlovarského kraje

Projektant:

Zhotovitel: PRUKON GROUP s.r.o.

Zpracovatel:

PRUKON GROUP
s.r.o.

PČ	Typ	Kód	Popis	MJ	Množství	J.cena [CZK]	Cena celkem [CZK]
Náklady soupisu celkem							-9 670,00
	D	PSV	Práce a dodávky PSV				-9 670,00
	D	735	Ústřední vytápění - otopná tělesa				-9 670,00
1	K	735511085	Podlahové vytápění - rozdělovač mosazný s průtokoměry šestiokruhový	kus	-1,000		
2	K	735511103	Podlahové vytápění - skříň podomítková pro rozdělovač s 6-9 okruhy	kus	-1,000		



SOUPIS PRACÍ

Stavba:

Rekonstrukce objektu střešnice - stavební práce 2. část, Karlovy Vary - Drahovice

Objekt:

ZR09 - Odpočet skříňového trezoru

Místo: Karlovy Vary - Drahovice

Datum:

Zadavatel: ČR - Křp Karlovarského kraje

Projektant:

Zhotovitel: PRUKON GROUP s.r.o.

Zpracovatel:

PRUKON GROUP
s.r.o.

PČ	Typ	Kód	Popis	MJ	Množství	J.cena [CZK]	Cena celkem [CZK]
Náklady soupisu celkem							-58 412,00
	D	HSV	Práce a dodávky HSV				-58 412,00
	D	9	Ostatní konstrukce a práce, bourání				-58 412,00
1	M	Pol43	Komorový/skříňový trezor uzamykatelný na dlouhé zbraně (cca 14ks), výsoké bezpečné zámek, barva světlá šedá (podrobná specifikace v PD - dodávka včetně pevného ukotvení do stěny a podlahy	kus	-1,000		



SOUPIS PRACÍ

Stavba:

Rekonstrukce objektu střelnice - stavební práce 2. část, Karlovy Vary - Drahovice

Objekt:

ZR10 - Změna dispozice příčky v 2.NP

Místo: Karlovy Vary - Drahovice

Datum:

Zadavatel: ČR - Křp Karlovarského kraje

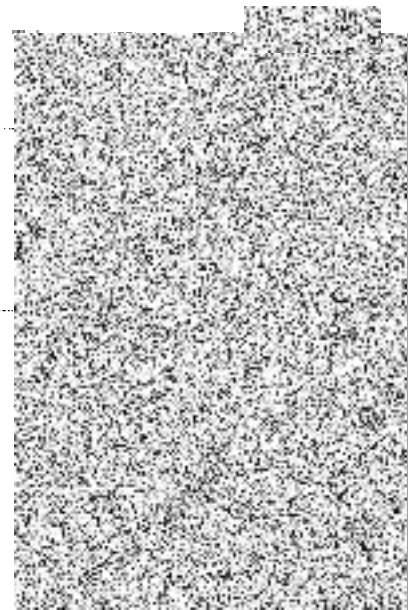
Projektant:

Zhotovitel: PRUKON GROUP s.r.o.

Zpracovatel:

PRUKON GROUP
s.r.o.

PČ	Typ	Kód	Popis	MJ	Množství	J.cena [CZK]	Cena celkem [CZK]
Náklady soupisu celkem							7 998,68
D		HSV	Práce a dodávky HSV				7 998,68
D		3	Svislé a kompletní konstrukce				
1	K	342272225	Příčka z pórobetonových hladkých tvárnic na tenkovrstvou maltu tl 100 mm	m2	3,900		
2	K	342272235	Příčka z pórobetonových hladkých tvárnic na tenkovrstvou maltu tl 125 mm	m2	0,450		
3	K	342272245	Příčka z pórobetonových hladkých tvárnic na tenkovrstvou maltu tl 150 mm	m2	3,900		
D		9	Ostatní konstrukce a práce, bourání				
4	K	962031136	Bourání příček z tvárnic nebo příčkových tl do 150 mm	m2	8,250		
D		997	Přesun sutě				
5	K	997013501	Odvoz sutí a vybouraných hmot na skládku nebo meziskládku do 1 km se složením	t	0,965		
6	K	997013509	Příplatek k odvozu sutí a vybouraných hmot na skládku ZKD 1 km přes 1 km	t	9,650		
7	K	997013631	Poplatek za uložení na skládce (skládkovně) stavebního odpadu směsného kód odpadu 17 09 04	t	0,965		
P			Poznámka k položce: nová položka				



SOUPIS PRACÍ

Stavba:

Rekonstrukce objektu stělnice - stavební práce 2. část, Karlovy Vary - Drahovice

Objekt:

ZR11 - Dodávka a montáž posuvného pouzdra pro posuvné dveře

Místo: Karlovy Vary - Drahovice

Datum:

Zadavatel: ČR - Křp Karlovarského kraje

Projektant:

Zhotovitel: PRUKON GROUP s.r.o.

Zpracovatel: PRUKON GROUP
s.r.o.

PČ	Typ	Kód	Popis	MJ	Množství	J.cena [CZK]	Cena celkem [CZK]
Náklady soupisu celkem							12 617,24
	D	HSV	Práce a dodávky HSV				12 617,24
	D	6	Úpravy povrchů, podlahy a osazování výplní				12 617,24
1	K	642946111	Osazování pouzdra posuvných dveří s jednou kapsou pro jedno křídlo š do 800 mm do zděné příčky	kus	1,000		
2	M	JAP.S700081	pouzdro stavební STANDARD S700-081 800mm	kus	1,000		

SOUPIS PRACÍ

Stavba:

Rekonstrukce objektu střelnice - stavební práce 2. část, Karlovy Vary - Drahovice

Objekt:

ZR12 - Odpočet odporového topného kabelu

Místo: Karlovy Vary - Drahovice

Datum:

Zadavatel: ČR - Křp Karlovarského kraje

Projektant:

Zhotovitel: PRUKON GROUP s.r.o.

Zpracovatel:

PRUKON GROUP
s.r.o.

PČ	Typ	Kód	Popis	MJ	Množství	J.cena [CZK]	Cena celkem [CZK]
----	-----	-----	-------	----	----------	--------------	-------------------

Náklady soupisu celkem

-7 905,00

D PSV

Práce a dodávky PSV

-7 905,00

D 732

Ústřední vytápění - strojovny

1

K

73262-R12

Odporový topný kabel do potrubí odvodu kondenzátu z TČ dl. 1,5 m včetně propojení, revizní zprávy, (dod+mtž)

kpl

-3,000

P

Poznámka k položce:

odpočet realizované položky z rozpočtu ÚT zázemí pojišťovny, pol č. 31

SOUPIS PRACÍ

Stavba:

Rekonstrukce objektu stfelnice - stavební práce 2. část, Karlovy Vary - Drahovice

Objekt:

ZR13 - Odpočet nerealizovaných položek ze stavebního rozpočtu sál

Místo: Karlovy Vary - Drahovice

Datum:

Zadavatel: ČR - Křp Karlovarského kraje

Projektant:

Zhotovitel: PRUKON GROUP s.r.o.

Zpracovatel:

PRUKON GROUP
s.r.o.

PČ	Typ	Kód	Popis	MJ	Množství	J.cena [CZK]	Cena celkem [CZK]
Náklady soupisu celkem							-20 062,54
	D	HSV	Práce a dodávky HSV				-129,60
	D	6	Úpravy povrchů, podlahy a osazování výplní				-129,60
1	K	644941111	Osazování ventilačních mřížek velikosti do 150 x 200 mm	kus	-2,000		
	D	PSV	Práce a dodávky PSV				-19 932,94
	D	D1	8. PZTS - EZS				-19 932,94
2	K	25	Elektroinstalační ohebná trubka 2316E LPFLEX pro kabely ke klávesnicím	m	-54,000		
3	K	29	Nespecifikovaný materiál, šroubky, hmoždinky	kus	-1,000		
4	K	31	Uložení pod omítku, zednické začištění (soubor)	kus	-1,000		

SOUPIS PRACÍ

Stavba:

Rekonstrukce objektu střešnice - stavební práce 2. část, Karlovy Vary - Drahovice

Objekt:

ZR14 - Elektrozámek do dveří 1/D a 2/D

Místo: Karlovy Vary - Drahovice

Datum:

Zadavatel: ČR - Křp Karlovarského kraje

Projektant:

Zhotovitel: PRUKON GROUP s.r.o.

Zpracovatel:

PRUKON GROUP
s.r.o.

PČ	Typ	Kód	Popis	MJ	Množství	J.cena [CZK]	Cena celkem [CZK]
Náklady soupisu celkem							10 647,20
D	PSV		Práce a dodávky PSV				10 647,20
D		742	Elektroinstalace - slaboproud				10 647,20
1	K	742320031	Montáž napájecího zdroje pro elektrický zámek	kus	2,000		
2	M	38229006-01	zámek elektrický Dorcas 41ND/6, 12V	kus	2,000		

SOUPIS PRACÍ

Stavba:

Rekonstrukce objektu střelnice - stavební práce 2. část, Karlovy Vary - Drahovice

Objekt:

ZR15 - Odpočet nerealizované tepelné izolace potrubí ÚT

Místo: Karlovy Vary - Drahovice

Datum:

Zadavatel: ČR - Křp Karlovarského kraje

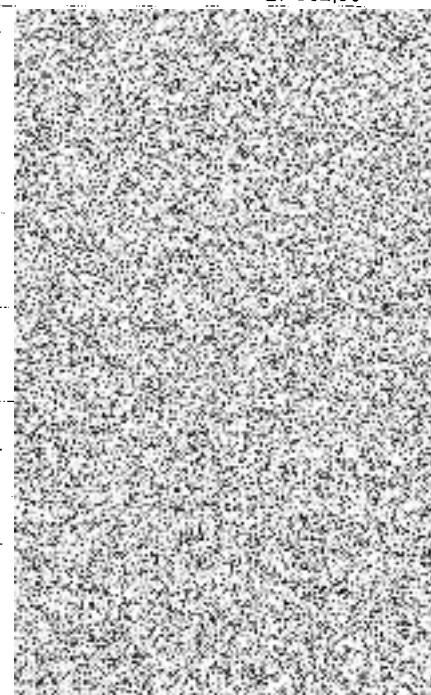
Projektant:

Zhotovitel: PRUKON GROUP s.r.o.

Zpracovatel:

PRUKON GROUP
s.r.o.

PČ	Typ	Kód	Popis	MJ	Množství	J.cena [CZK]	Cena celkem [CZK]
Náklady soupisu celkem							-27 502,30
D	PSV		Práce a dodávky PSV				-27 502,30
D	713		Izolace tepelné				-27 502,30
1	K	713463211	Montáž izolace tepelné potrubí potrubními pouzdry s Al fólií staženými Al páskou 1x D do 50 mm	m	-99,000		
2	M	63154003	pouzdro izolační potrubní z minerální vlny s Al fólií max. 250/100 °C 18/20mm	m	-25,000		
3	M	63154510	pouzdro izolační potrubní z minerální vlny s Al fólií max. 250/100 °C 22/25mm	m	-47,000		
4	M	63154511	pouzdro izolační potrubní z minerální vlny s Al fólií max. 250/100 °C 28/25mm	m	-27,000		
5	K	713463411	Montáž izolace tepelné potrubí a ohybů návlekovými izolačními pouzdry	m	-144,000		
6	M	28377101	pouzdro izolační potrubní z pěnového polyetyleny 18/9mm	m	-48,000		
7	M	28377095	pouzdro izolační potrubní z pěnového polyetyleny 15/13mm	m	-50,000		
8	M	28377106	pouzdro izolační potrubní z pěnového polyetyleny 18/20mm	m	-8,000		
9	M	28377045	pouzdro izolační potrubní z pěnového polyetyleny 22/20mm	m	-1,000		
10	M	dod28301	pouzdro izolační potrubní z pěnového polyetyleny 28/30mm	m	-25,000		
11	M	dod28302	pouzdro izolační potrubní z pěnového polyetyleny 35/30mm	m	-12,000		
12	K	713468R01	izolační trubice K-Flex na Cu35/tl.32 mm s povrchovou úpravou AL CLAD (dod+mtž)	m	-6,000		
13	K	713468R02	Prefabrikovaná kolena AL CLAD na Cu35/tl.32 mm s izolační vložkou (dod+mtž)	kus	-6,000		



SOUPIS PRACÍ

Stavba:

Rekonstrukce objektu stfelnice - stavební práce 2. část, Karlovy Vary - Drahovice

Objekt:

ZR16 - Vysazování odboček kanalizace na stávajícím potrubí litinovém

Místo: Karlovy Vary - Drahovice

Datum:

Zadavatel: ČR - Křp Karlovarského kraje

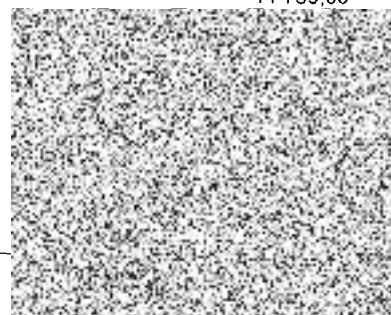
Projektant:

Zhotovitel: PRUKON GROUP s.r.o.

Zpracovatel:

PRUKON GROUP
s.r.o.

PČ	Typ	Kód	Popis	MJ	Množství	J.cena [CZK]	Cena celkem [CZK]
Náklady soupisu celkem							11 739,00
D		PSV	Práce a dodávky PSV				11 739,00
D		721	Zdravotechnika - vnitřní kanalizace				11 739,00
1	K	721171905	Potrubí z PP vsazení odbočky do hrdla DN 110	kus	11,000		
	VV		5"1.PP		5,000		
	VV		6"1.NP		6,000		
	VV		Součet		11,000		
2	K	721171915	Potrubí z PP propojení potrubí DN 110	kus	11,000		
	VV		5"1.PP		5,000		
	VV		6"1.NP		6,000		
	VV		Součet		11,000		
3	K	721274103	Přívzdušňovací ventil venkovní odpadních potrubí DN 110	kus	1,000		
P			<i>Poznámka k položce: duplnění chybějícího kks</i>				



SOUPIS PRACÍ

Stavba:

Rekonstrukce objektu stělnice - stavební práce 2. část, Karlovy Vary - Drahovice

Objekt:

ZR17 - Odpočet umyvadel v m.č. 1.15, 2.02 + náhrada umyvadel 600mm za 800mm

Místo: Karlovy Vary - Drahovice

Datum:

Zadavatel: ČR - Křp Karlovarského kraje

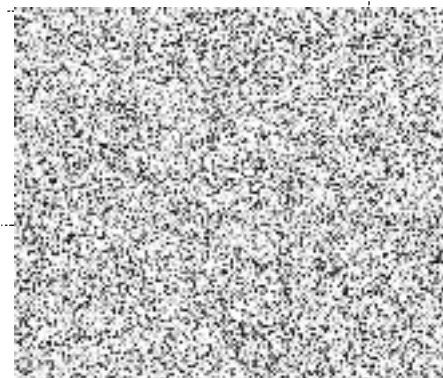
Projektant:

Zhotovitel: PRUKON GROUP s.r.o.

Zpracovatel: PRUKON GROUP s.r.o.

PČ	Typ	Kód	Popis	MJ	Množství	J.cena [CZK]	Cena celkem [CZK]
Náklady soupisu celkem							-9 350,50
D	PSV		Práce a dodávky PSV				-9 350,50
D	713		Izolace tepelné				-147,70
1	K	713463211	Montáž izolace tepelné potrubí potrubními pouzdry s Al fólií staženými Al páskou 1x D do 50 mm	m	-1,000		
2	M	63154510	pouzdro izolační potrubní z minerální vlny s Al fólií max. 250/100 °C 22/25mm	m	-1,000		
	vv		-0,5"U2 v m.č. 1.15			-0,500	
	vv		-0,5"U2 v m.č. 2.02			-0,500	
	vv		Součet			-1,000	
D	721		Zdravotnicka - vnitřní kanalizace				
3	K	721174042	Potrubí kanalizační z PP přípojovací DN 40	m	-0,600		
	vv		-0,3"U2 v m.č. 1.15			-0,300	
	vv		-0,3"U2 v m.č. 2.02			-0,300	
	vv		Součet			-0,600	
4	K	721290111	Zkouška těsnosti potrubí kanalizace vodou do DN 125	m	-0,600		
D	722		Zdravotnicka - vnitřní vodovod				
5	K	722174022	Potrubí vodovodní plastové PPR svar polyfuzie PN 20 D 20 x 3,4 mm	m	-1,000		
	vv		-0,5"U2 v m.č. 1.15			-0,500	
	vv		-0,5"U2 v m.č. 2.02			-0,500	
	vv		Součet			-1,000	
6	K	722290226	Zkouška těsnosti vodovodního potrubí závitového do DN 50	m	-1,000		
7	K	722290234	Proplach a dezinfekce vodovodního potrubí do DN 80	m	-1,000		
D	725		Zdravotnicka - zařizovací předměty				
8	M	64211008R	umyvadlo keramické závěsné bílé 800x485mm	kus	-5,000		
	p		Poznámka k položce: U1				
	vv		-5"odečítá se a nahrazuje se typem umyvadla U2			-5,000	
9	M	64211007R	umyvadlo keramické závěsné bílé 600x485mm	kus	8,000		
	p		Poznámka k položce: U2				
	vv		1"U2 v m.č. 2.07			1,000	
	vv		2"U2 v m.č. 1.06a			2,000	
	vv		1"U2 v m.č. 1.08			1,000	
	vv		1"U2 v m.č. 1.16			1,000	
	vv		1"U2 v m.č. 0.07a			1,000	
	vv		1"U2 v m.č. 1.15			1,000	
	vv		1"U2 v m.č. 2.02			1,000	
	vv		Součet			8,000	
10	K	725219102	Montáž umyvadla připevněného na šrouby do zdiva	soubor	-2,000		
	vv		-1"odpočet U2 v m.č. 1.15			-1,000	
	vv		-1"odpočet U2 v m.č. 2.02			-1,000	
	vv		Součet			-2,000	
11	M	64211007R	umyvadlo keramické závěsné bílé 600x485mm	kus	-2,000		
	p		Poznámka k položce: U2				
	vv		-1"odpočet U2 v m.č. 1.15			-1,000	
	vv		-1"odpočet U2 v m.č. 2.02			-1,000	
	vv		Součet			-2,000	
12	M	64211034	kryt sifonu (polosloup) umyvadla keramický bílý	kus	-2,000		
	vv		-1"odpočet U2 v m.č. 1.15			-1,000	
	vv		-1"odpočet U2 v m.č. 2.02			-1,000	
	vv		Součet			-2,000	

PČ	Typ	Kód	Popis	MJ	Množství	J.cena [CZK]	Cena celkem [CZK]
13	M	dod001	vpust' umyvadlová click - clack	kus	-2,000		
	W		-1"odpočet U2 v m.č. 1.15		-1,000		
	W		-1"odpočet U2 v m.č. 2.02		-1,000		
	W		Součet		-2,000		
14	K	725813111	Ventil rohový bez přípojovací trubičky nebo flexi hadičky G 1/2	soubor	-4,000		
	W		-2"odpočet U2 v m.č. 1.15		-2,000		
	W		-2"odpočet U2 v m.č. 2.02		-2,000		
	W		Součet		-4,000		
15	K	725861101	Zápachová uzávěrka pro umyvadla DN 32	kus	-2,000		
	W		-1"odpočet U2 v m.č. 1.15		-1,000		
	W		-1"odpočet U2 v m.č. 2.02		-1,000		
	W		Součet		-2,000		



SOUPIS PRACÍ

Stavba:

Rekonstrukce objektu stfelnice - stavební práce 2. část, Karlovy Vary - Drahovice

Objekt:

ZR18 - Odpočet strojního vybavení ohřivače TUV

Místo: Karlovy Vary - Drahovice

Datum:

Zadavatel: ČR - Křp Karlovarského kraje

Projektant:

Zhotovitel: PRUKON GROUP s.r.o.

Zpracovatel:

PRUKON GROUP
s.r.o.

PČ	Typ	Kód	Popis	MJ	Množství	J.cena [CZK]	Cena celkem [CZK]
Náklady soupisu celkem							-30 287,15
D	PSV		Práce a dodávky PSV				-30 287,15
D	722		Zdravotnicka - vnitřní vodovod				-28 131,25
1	K	722230112	Ventil přímý G 3/4 s odvodněním a dvěma závity	kus	2,000		
2	K	722230114	Ventil přímý G 5/4 s odvodněním a dvěma závity	kus	-2,000		
3	K	722231143	Ventil závitový pojistný rohový G 1	kus	-1,000		
4	K	722232503	Potrubi oddělovač G 1 PN 10 do 65°C vnější závit	kus	-1,000		
5	K	722232R04	regulační ventil DN 25 (při tlaku vody větším než 6 bar) dod+mtž	kus	-1,000		
6	K	722232R05	termostatický směčovací ventil na teplou vodu DN20 (dod+mtž)	kus	-1,000		
7	K	722232R06	tlakoměr (dod+mtž)	kus	-1,000		
8	K	722232R07	expanzní nádoba DD18/10 bar vč. armatury flowjet 3/4" (dod+mtž)	kus	-1,000		
9	K	722232R08	cirkulační čerpadlo Z25 s časovým spínačem (dod+mtž)	kus	-1,000		
D	734		Ústřední vytápění - armatury				
10	K	734242413	Ventil závitový zpětný přímý G 3/4 PN 16 do 110°C	kus	-1,000		
11	K	734242414	Ventil závitový zpětný přímý G 1 PN 16 do 110°C	kus	-1,000		
12	K	734291123	Kohout plnicí a vypouštěcí G 1/2 PN 10 do 90°C závitový	kus	-2,000		
13	K	734291245	Filtr závitový přímý G 1 1/4 PN 16 do 130°C s vnitřními závity	kus	-1,000		
14	K	998734101	Přesun hmot tonážní pro armatury v objektech v do 6 m	t	-0,002		
15	K	998734181	Příplatek k přesunu hmot tonážní 734 prováděný bez použití mechanizace	t	-0,002		

SOUPIS PRACÍ

Stavba:

Rekonstrukce objektu stfelnice - stavební práce 2. část, Karlovy Vary - Drahovice

Objekt:

ZR19 - Odpočet horizontálního rozvodu vytápění v 1.PP

Místo: Karlovy Vary - Drahovice

Datum:

Zadavatel: ČR - Křp Karlovarského kraje

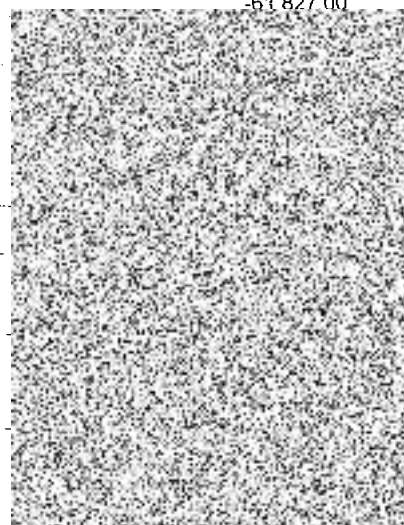
Projektant:

Zhotovitel: PRUKON GROUP s.r.o.

Zpracovatel:

PRUKON GROUP
s.r.o.

PČ	Typ	Kód	Popis	MJ	Množství	J.cena [CZK]	Cena celkem [CZK]
Náklady soupisu celkem							-61 827,00
D	PSV		Práce a dodávky PSV				-61 827,00
D	733		Ústřední vytápění - rozvodné potrubí				-61 827,00
1	K	733222102	Potrubí měděné polotvrdé spojované měkkým pájením D 15x1	m	-21,400		
2	K	733222103	Potrubí měděné polotvrdé spojované měkkým pájením D 18x1	m	-4,300		
3	K	733222104	Potrubí měděné polotvrdé spojované měkkým pájením D 22x1	m	-32,900		
4	K	733223205	Potrubí měděné tvrdé spojované tvrdým pájením D 28x1,5	m	-27,500		
5	K	733223206	Potrubí měděné tvrdé spojované tvrdým pájením D 35x1,5	m	-9,300		
6	K	733223207	Potrubí měděné tvrdé spojované tvrdým pájením D 42x1,5	m	-12,000		
7	K	733291101	Zkouška těsnosti potrubí měděné do D 35x1,5	m	-107,400		
8	K	998733102	Přesun hmot tonážní pro rozvody potrubí v objektech v do 12 m	t	-0,189		
9	K	998733181	Příplatek k přesunu hmot tonážní 733 prováděný bez použití mechanizace	t	-0,189		



SOUPIS PRACÍ

Stavba:

Rekonstrukce objektu stělnice - stavební práce 2. část, Karlovy Vary - Drahovice

Objekt:

ZR20 - Změna třídy zeminy podkladní vrstvy pod stávající betonovou deskou v sále

Místo: Karlovy Vary - Drahovice

Datum:

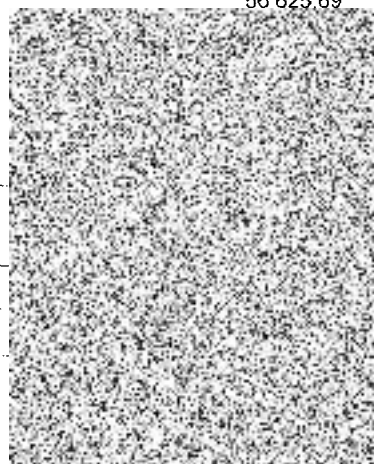
Zadavatel: ČR - Křp Karlovarského kraje

Projektant:

Zhotovitel: PRUKON GROUP s.r.o.

Zpracovatel: PRUKON GROUP s.r.o.

PČ	Typ	Kód	Popis	MJ	Množství	J.cena [CZK]	Cena celkem [CZK]
Náklady soupisu celkem							56 625,69
0	HSV		Práce a dodávky HSV				56 625,69
D	1		Zemní práce				56 625,69
1	K	139711101	Výkopávky v uzavřených prostorech v hornině tř. 1 až 4	m3	-19,459		
	P		<i>Poznámka k položce: odpočet původní položky, z důvodu vyšší třídy těžitelnosti než je uvedeno v PČ</i>				
	VV		-194,586*0,1		-19,459		
2	K	139752101	Výkopávky v uzavřených prostorech v hornině třídy těžitelnosti II skupiny 4 až 5 ručně	m3	19,459		
	P		<i>Poznámka k položce: původní položka nahrazena novou položkou s vyšší třídou těžitelnosti, z důvodu skutečné skladby pod betonovou deskou.</i>				
	VV		194,586*0,1		19,459		
3	K	167101101	Nakládání výkopku z hornin tř. 1 až 4 do 100 m3	m3	-19,459		
4	K	167111102	Nakládání výkopku z hornin třídy těžitelnosti II skupiny 4 a 5 ručně	m3	19,459		



SOUPIS PRACÍ

Stavba:

Rekonstrukce objektu stělnice - stavební práce 2. část, Karlovy Vary - Drahovice

Objekt:

ZR21 - Doplnění linolea v 1.NP a 2.NP

Misto:

Karlovy Vary - Drahovice

Datum:

Zadavatel:

ČR - Křp Karlovarského kraje

Projektant:

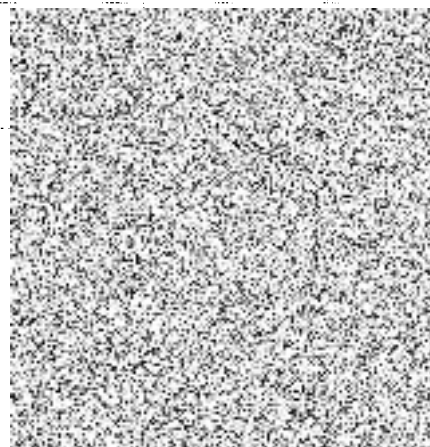
Zhotovitel:

PRUKON GROUP s.r.o.

Zpracovatel:

PRUKON GROUP
s.r.o.

PČ	Typ	Kód	Popis	MJ	Množství	J.cena [CZK]	Cena celkem [CZK]
Náklady soupisu celkem							124 874,04
	D	D7	Práce a dodávky PSV				124 874,04
	D	D14	Podlahy povlakové				124 874,04
1	K	Pol169	Demontáž povlakových podlahovin volně položených podlepených páskou 78,46' celková plocha 2.NP+20,358' plocha demontáže dlažby - rozdíl je dmlž původního lina'	m2	58,102		
	VV				58,102		
2	K	Pol167	Vysátí podkladu povlakových podlah	m2	85,660		
3	K	Pol168	Vyrovnání podkladu povlakových podlah stěrkou pevnosti 20 MPa tl 10 mm <i>Poznámka k položce:</i> ve smluvním rozpočtu je plocha 11,43m2 v 1.NP, což odpovídá m.č. 1.15. Ostatní výměry chybějící jsou dopočítány ve výkazu výměr této položky	m2	85,660		
	P						
4	K	Pol170	Lopení pásů z vinylu 2-složkovým lepidlem	m2	85,660		
5	M	Pol171	dílce vinylové tl 2,0mm, nášlapná vrstva 0,40mm, úprava PUR, třída zátěže 23/32/41, otlak 0,05mm, R10, třída otěru T, hořlavost Bfl S1, bez ftalátů <i>Poznámka k položce:</i> ve smluvním rozpočtu je plocha 11,43m2 v 1.NP, což odpovídá m.č. 1.15. Ostatní výměry chybějící jsou dopočítány ve výkazu výměr této položky	m2	94,226		
	P						
	VV		17,33*m.č. 2.03		17,330		
	VV		10,37*m.č. 2.04		10,370		
	VV		20,61*m.č. 2.05		20,610		
	VV		11,78*m.č. 2.05		11,780		
	VV		Mezisoučet		60,090		
	VV		10,37*m.č. 1.13		10,370		
	VV		15,20*m.č. 1.14		15,200		
	VV		Mezisoučet		25,570		
	VV		Součet		85,660		
	VV		85,66*1,1 'Přepočtené koeficientem množství		94,226		
6	K	Pol172	Odstranění soklíků a lišt pryžových nebo plastových 84,097*množství odstranění soklu v množství nově dodaného soklu	m	84,097		
	VV				84,097		
7	K	Pol173	Montáž obvodových soklíků výšky do 80 mm	m	84,097		
8	M	Pol174	lišta soklová PVC samolepící 30x30mm <i>Poznámka k položce:</i> ve smluvním rozpočtu je výměra 13,02hm v 1.NP, což odpovídá m.č. 1.15. Ostatní výměry chybějící jsou dopočítány ve výkazu výměr této položky	m	92,507		
	P						
	VV		0,59+0,26+0,15+0,65+2,1+4,7+2,1+0,527+3,78*m.č. 2.03		14,857		
	VV		3,45+2,87+0,26+1,52+0,65+0,72+3,52*m.č. 2.04		12,990		
	VV		5,98+0,26+2,27+5,06+3,45*m.č. 2.05		17,020		
	VV		3,41+3,45+1,16+1,35+2,35+0,26*m.č. 2.06		11,980		
	VV		Mezisoučet		56,847		
	VV		0,15+2,84+3,45+2,84+1,83+0,72+0,72+0,72*m.č. 1.13		13,270		
	VV		4,4+3,4+0,15+3,37+2,28+0,38*m.č. 1.14		13,980		
	VV		Mezisoučet		27,250		
	VV		Součet		84,097		
	VV		84,097*1,1 'Přepočtené koeficientem množství		92,507		
9	K	Pol175	Přesun hmot tonážní pro podlahy povlakové v objektech v do 12 m	t	0,400		
10	K	Pol176	Příplatek k přesunu hmot tonážní 776 prováděný bez použití mechanizace	t	0,400		



SOUPIS PRACÍ

Stavba:

Rekonstrukce objektu střelnice - stavební práce 2. část, Karlovy Vary - Drahovice

Objekt:

ZR22 - Demontáž stávající rozvodu pod podlahou v sále

Místo: Karlovy Vary - Drahovice

Datum:

Zadavatel: ČR - Křp Karlovarského kraje

Projektant:

Zhotovitel: PRUKON GROUP s.r.o.

Zpracovatel:

PRUKON GROUP
s.r.o.

PČ	Typ	Kód	Popis	MJ	Množství	J.cena [CZK]	Cena celkem [CZK]
----	-----	-----	-------	----	----------	--------------	-------------------

Náklady soupisu celkem

3 309,72

D PSV Práce a dodávky PSV

3 309,72

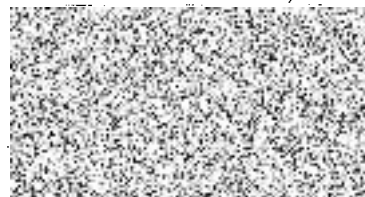
D 733 Ústřední vytápění - rozvodné potrubí

3 309,72

1	K	733110810	Demontáž potrubí ocelového závitového DN přes 50 do 80	m	39,600		
---	---	-----------	--	---	--------	--	--

		vv	19,8*2' vedeno po bouranou podlahou po obou stranách sálu		39,600		
--	--	----	---	--	--------	--	--

2	K	733890801	Přemístění potrubí demontovaného vodorovně do 100 m v objektech v do 6 m	t	0,340		
---	---	-----------	--	---	-------	--	--



SOUPIS PRACÍ

Stavba:

Rekonstrukce objektu střelnice - stavební práce 2. část, Karlovy Vary - Drahovice

Objekt:

ZR23 - Odpočet konstrukce pro zavěšení pisoáru

Místo: Karlovy Vary - Drahovice

Datum:

Zadavatel: ČR - Křp Karlovarského kraje

Projektant:

Zhotovitel: PRUKON GROUP s.r.o.

Zpracovatel:

PRUKON GROUP
s.r.o.

PČ	Typ	Kód	Popis	MJ	Množství	J.cena [CZK]	Cena celkem [CZK]
Náklady soupisu celkem							-12 508,00
	D	PSV	Práce a dodávky PSV				-12 508,00
	D	726	Zdravotechnika - předstěnové instalace				-12 508,00
1	K	726131021	Instalační předstěna - pisoár v 1300 mm do lehkých stěn s kovovou kci	soubor	-2,000		
		wv	-2"m.č. 1.09		-2,000		

SOUPIS PRACÍ

Stavba:

Rekonstrukce objektu střešnice - stavební práce 2. část, Karlovy Vary - Drahovice

Objekt:

ZR24 - Doplnění kuchyňské linky do m.č. 1.15

Místo: Karlovy Vary - Drahovice

Datum:

Zadavatel: ČR - Křp Karlovarského kraje

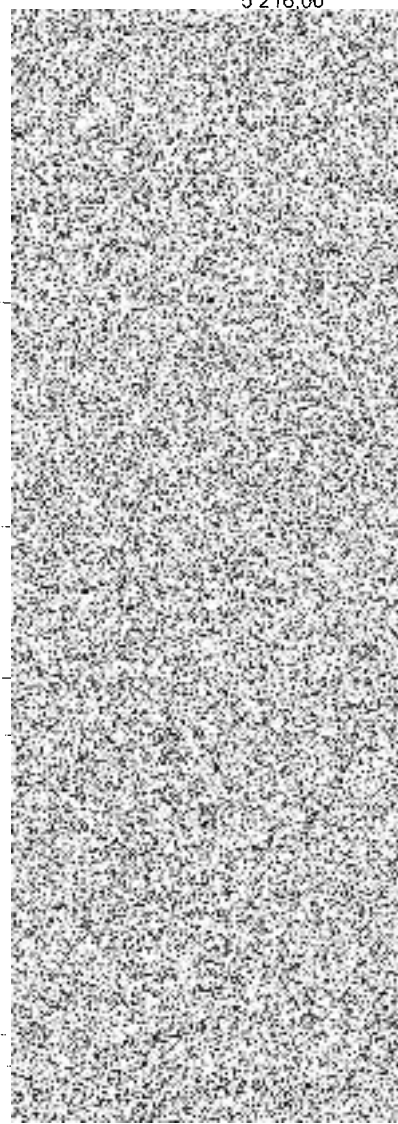
Projektant:

Zhotovitel: PRUKON GROUP s.r.o.

Zpracovatel:

PRUKON GROUP
s.r.o.

PČ	Typ	Kód	Popis	MJ	Množství	J.cena [CZK]	Cena celkem [CZK]
Náklady soupisu celkem							27 116,30
D	PSV		Práce a dodávky PSV				27 116,30
D		725	Zdravotnicka - zařizovací předměty				5 216,00
1	K	725319111	Montáž dřezu ostatních typů	soubor	2,000		
	P		<i>Poznámka k položce: doplnění dřezu do kuchyňských linek m.č. 1.15, 2.02</i>				
2	M	55231080	dřez nerez vestavný matný 560x480mm	kus	2,000		
	P		<i>Poznámka k položce: doplnění dřezu do kuchyňských linek m.č. 1.15, 2.02</i>				
D		766	Konstrukce truhlářské				
3	K	766811212	Montáž kuchyňské pracovní desky bez výřezu délky do 2000 mm	kus	1,000		
	P		<i>Poznámka k položce: doplnění kuchyňské linky do m.č. 1.15 stejného typu a rozměru jako v m.č. 2.02, která je součástí smluvního rozpočtu</i>				
4	M	607215R	deska pracovní kuchyňská š.600mm tl. 29mm	m	2,460		
	P		<i>Poznámka k položce: doplnění kuchyňské linky do m.č. 1.15 stejného typu a rozměru jako v m.č. 2.02, která je součástí smluvního rozpočtu</i>				
5	M	607215R	deska pracovní kuchyňská š.600mm tl. 29mm	m	-1,320		
	P		<i>Poznámka k položce: doplnění kuchyňské linky do m.č. 1.15 stejného typu a rozměru jako v m.č. 2.02, která je součástí smluvního rozpočtu</i>				
	vv		-0,66*2 odečet nadmíry desky jak v m.č. 1.15 tak v m.č. 2.02, požadovaná délka je 1,8 ne 2,46			-1,320	
6	K	766811221	Příplatek k montáži kuchyňské pracovní desky za vyřezání otvoru	kus	1,000		
	P		<i>Poznámka k položce: doplnění kuchyňské linky do m.č. 1.15 stejného typu a rozměru jako v m.č. 2.02, která je součástí smluvního rozpočtu</i>				
7	K	766811223	Příplatek k montáži kuchyňské pracovní desky za usazení dřezu	kus	1,000		
	P		<i>Poznámka k položce: doplnění kuchyňské linky do m.č. 1.15 stejného typu a rozměru jako v m.č. 2.02, která je součástí smluvního rozpočtu</i>				
8	K	76681R	Montáž sestavy kuchyňské linky dl.180cm vč.pracovní desky, varné desky, trouby	kus	1,000		
	P		<i>Poznámka k položce: doplnění kuchyňské linky do m.č. 1.15 stejného typu a rozměru jako v m.č. 2.02, která je součástí smluvního rozpočtu</i>				
9	M	766 D11R	Kuchyňská linka 180x61x220cm - dodávka vč.pracovní desky	kpl	1,000		
	P		<i>Poznámka k položce: doplnění kuchyňské linky do m.č. 1.15 stejného typu a rozměru jako v m.č. 2.02, která je součástí smluvního rozpočtu</i>				
10	M	766 D12R	Sklokeramická varná deska - dodávka	kus	1,000		
	P		<i>Poznámka k položce: doplnění kuchyňské linky do m.č. 1.15 stejného typu a rozměru jako v m.č. 2.02, která je součástí smluvního rozpočtu</i>				
11	M	766 D13R	Trouba vestavná - dodávka	kus	1,000		
	P		<i>Poznámka k položce: doplnění kuchyňské linky do m.č. 1.15 stejného typu a rozměru jako v m.č. 2.02, která je součástí smluvního rozpočtu</i>				



SOUPIS PRACÍ

Stavba:

Rekonstrukce objektu stělnice - stavební práce 2. část, Karlovy Vary - Drahovice

Objekt:

ZR25 - Odpočet přesunování stávajících kuchyňských linek

Místo:

Karlovy Vary - Drahovice

Datum:

Zadavatel:

ČR - Křp Karlovarského kraje

Projektant:

Zhotovitel:

PRUKON GROUP s.r.o.

Zpracovatel:

PRUKON GROUP
s.r.o.

PČ	Typ	Kód	Popis	MJ	Množství	J.cena [CZK]	Cena celkem [CZK]
Náklady soupisu celkem							-36 171,20
D	PSV		Práce a dodávky PSV				-36 171,20
D	766		Konstrukce truhlářské				-36 171,20
1	K	76681284R	Demontáž kuchyňských linek dřevěných v 1.NP a 2.NP vč.dřezu + opětovná montáž do m.č.1.03 <i>Poznámka k položce: z této položky se účtuje pouze 20% z její hodnoty za demontáž stávajících kuchyňských linek v 2.NP šetrným způsobem pro další použití investorem, její snesení z 2.NP před objekt k odvozu investorem. Ostatní popis prací uvedený v položce se neúčtuje.</i>	kpl	-0,800		
P							
VV					-0,800		

SOUPIS PRACÍ

Stavba:

Rekonstrukce objektu střelnice - stavební práce 2. část, Karlovy Vary - Drahovice

Objekt:

ZR26 - Odpočet omítek v sále

Místo:

Karlovy Vary - Drahovice

Datum:

Zadavatel:

ČR - Křp Karlovarského kraje

Projektant:

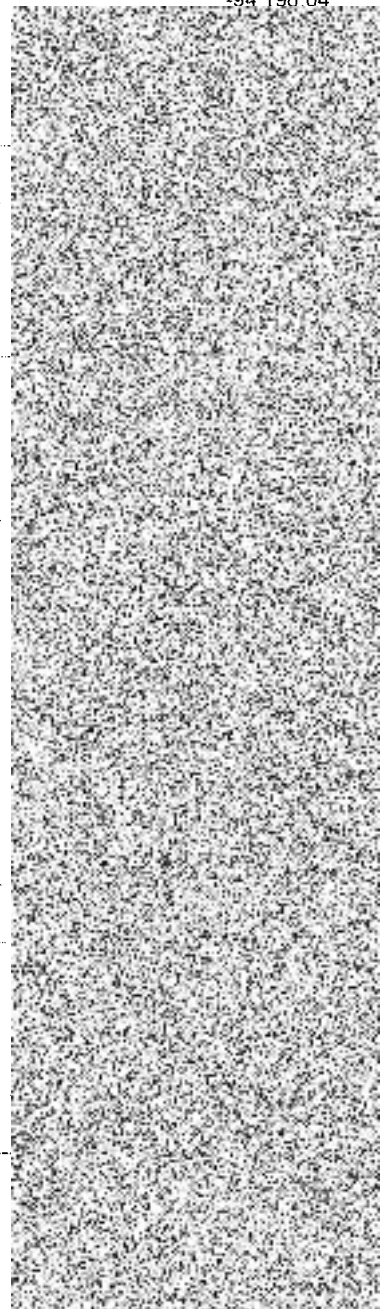
Zhotovitel:

PRUKON GROUP s.r.o.

Zpracovatel:

PRUKON GROUP
s.r.o.

PČ	Typ	Kód	Popis	MJ	Množství	J.cena [CZK]	Cena celkem [CZK]
Náklady soupisu celkem							-94 196,04
D		HSV	Práce a dodávky HSV				-94 196,04
D	6		Úpravy povrchů, podlahy a osazování výplní				-94 196,04
1	K	612	Rohové podomítkové lišty vnitřní - dodávka vč.montáže <i>Poznámka k položce: odečítá se, omítka v sále nebude v této etapě realizována z důvodu hrubých stavebních prací v etapě následné III.</i>	kpl	-1,000		
2	K	612131121	Penetrační nátěr vnitřních stěn nanášený ručně <i>Poznámka k položce: odečítá se, omítka v sále nebude v této etapě realizována z důvodu hrubých stavebních prací v etapě následné III.</i>	m2	-310,200		
3	K	612142001R	Potažení vnitřních stěn sklovláknitým pletivem vtaženým do tenkovrstvé hmoty <i>Poznámka k položce: odečítá se, omítka v sále nebude v této etapě realizována z důvodu hrubých stavebních prací v etapě následné III.</i>	m2	-16,200		
4	K	612311131	Potažení vnitřních stěn vápenným štukem tloušťky do 3 mm <i>Poznámka k položce: odečítá se, omítka v sále nebude v této etapě realizována z důvodu hrubých stavebních prací v etapě následné III.</i>	m2	-16,200		
5	K	612321121	Vápenocementová omítka hladká jednovrstvá vnitřních stěn nanášená ručně <i>Poznámka k položce: odečítá se, omítka v sále nebude v této etapě realizována z důvodu hrubých stavebních prací v etapě následné III.</i>	m2	-16,200		
6	K	612321191	Příplatek k vápenocementové omítce vnitřních stěn za každých dalších 5 mm tloušťky ručně <i>Poznámka k položce: odečítá se, omítka v sále nebude v této etapě realizována z důvodu hrubých stavebních prací v etapě následné III.</i>	m2	-32,400		
7	K	613131121	Penetrační nátěr vnitřních pilířů nebo sloupů nanášený ručně <i>Poznámka k položce: odečítá se, omítka v sále nebude v této etapě realizována z důvodu hrubých stavebních prací v etapě následné III.</i>	m2	-60,724		
8	K	613311131	Potažení vnitřních pilířů nebo sloupů vápenným štukem tloušťky do 3 mm <i>Poznámka k položce: odečítá se, omítka v sále nebude v této etapě realizována z důvodu hrubých stavebních prací v etapě následné III.</i>	m2	-60,724		
9	K	613321121	Vápenocementová omítka hladká jednovrstvá vnitřních pilířů nebo sloupů nanášená ručně <i>Poznámka k položce: odečítá se, omítka v sále nebude v této etapě realizována z důvodu hrubých stavebních prací v etapě následné III.</i>	m2	-60,724		
10	K	613321191	Příplatek k vápenocementové omítce vnitřních sloupů za každých dalších 5 mm tloušťky ručně <i>Poznámka k položce: odečítá se, omítka v sále nebude v této etapě realizována z důvodu hrubých stavebních prací v etapě následné III.</i>	m2	-121,448		
11	K	619991011	Obalení konstrukcí a prvků fólií přilepenou lepicí páskou <i>Poznámka k položce: odečítá se, omítka v sále nebude v této etapě realizována z důvodu hrubých stavebních prací v etapě následné III.</i>	m2	-76,011		
12	K	619991021	Oblepení rámu zárubní lepicí páskou <i>Poznámka k položce: odečítá se, omítka v sále nebude v této etapě realizována z důvodu hrubých stavebních prací v etapě následné III.</i>	m	-162,900		
13	K	644941111	Osazování ventilačních mřížek velikosti do 150 x 200 mm <i>Poznámka k položce: odečítá se, omítka v sále nebude v této etapě realizována z důvodu hrubých stavebních prací v etapě následné III.</i>	kus	-2,000		



SOUPIS PRACÍ

Stavba:

Rekonstrukce objektu střelnice - stavební práce 2. část, Karlovy Vary - Drahovice

Objekt:

ZR27 - Odstranění nesoudržného potěru a opětovné doplnění 1.NP, 1.PP

Místo: Karlovy Vary - Drahovice

Datum:

Zadavatel: ČR - Křp Karlovarského kraje

Projektant:

Zhotovitel: PRUKON GROUP s.r.o.

Zpracovatel: PRUKON GROUP s.r.o.

PČ	Typ	Kód	Popis	MJ	Množství	J.cena [CZK]	Cena celkem [CZK]
----	-----	-----	-------	----	----------	--------------	-------------------

Náklady soupisu celkem

29 556,98

D D1 Práce a dodávky HSV 1 539,66

D D5 Přesun sutě 1 539,66

1 K Pol59 Odvoz suti a vybouraných hmot na skládku nebo meziskládku do 1 km se složením t 4,596

P Poznámka k položce: *jedn. cena ze smluvního rozvozu*

2 K Pol60 Příplatek k odvozu suti a vybouraných hmot na skládku ZKD 1 km přes 1 km t 45,960

P Poznámka k položce: *jedn. cena ze smluvního rozpočtu*

VV 4,596*10 45,960

D HSV Práce a dodávky HSV 28 017,32

D 6 Úpravy povrchů, podlahy a osazování výplní 15 094,47

3 K 632451431 Doplnění cementového potěru hlazeného pl do 1 m2 tl do 30 mm m2 52,230

VV 11,43*1.15 11,430

VV 19,17*1.10 19,170

VV 3,03*1.08 3,030

VV 5,05*1.09 5,050

VV 2,85*1.11 2,850

VV 10,7*0.06 10,700

VV Součet 52,230

D 9 Ostatní konstrukce a práce-bourání 6 120,77

4 K 965043341 Bourání podkladů pod dlažby betonových s potěrem nebo teracem tl do 100 mm pl přes 4 m2 m3 2,089

VV 11,43*0,04*1.15 0,457

VV 19,17*0,04*1.10 0,767

VV 3,03*0,04*1.08 0,121

VV 5,05*0,04*1.09 0,202

VV 2,85*0,04*1.11 0,114

VV 10,7*0,04*0.06 0,428

VV Součet 2,089

D 997 Přesun sutě 6 802,08

5 K 997013631 Poplatek za uložení na skládce (skládkovně) stavebního odpadu smíšeného kód odpadu 17 09 04 t 4,596

P Poznámka k položce: *nová položka*

SOUPIS PRACÍ

Stavba:

Rekonstrukce objektu stělnice - stavební práce 2. část, Karlovy Vary - Drahovice

Objekt:

ZR28 - Zapravení drážek elektro

Místo: Karlovy Vary - Drahovice

Datum:

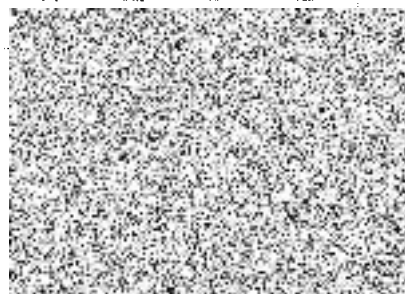
Zadavatel: ČR - Křp Karlovarského kraje

Projektant:

Zhotovitel: PRUKON GROUP s.r.o.

Zpracovatel: PRUKON GROUP
s.r.o.

PČ	Typ	Kód	Popis	MJ	Množství	J.cena [CZK]	Cena celkem [CZK]
Náklady soupisu celkem							25 019,40
	D	M	Práce a dodávky M				25 019,40
	D	46-M	Zemní práce při extr.mont.pracích				25 019,40
1	K	460941231	Vyplnění a omytí rýh při elektroinstalacích ve stěnách hl přes 5 do 7 cm a š do 7 cm	m	214,000		
	VV		5+4+4+2+5+5+4"1.PP			29,000	
	VV		2+11+11+15+5+22+12+4+5+21+3+3+6+6"1.NP			126,000	
	VV		8+12+8+5+16+2+8"2.NP			59,000	
	VV		Součet			214,000	
2	K	460941321	Vyplnění a začistění rýh při elektroinstalacích v betonových podlahách a mazaninách hl přes 5 do 7 cm a š do 7 cm	m	188,000		
	VV		10+11+2+1+11+1"1.PP			36,000	
	VV		10+12+7+5+4+2+3+4"1.NP			47,000	
	VV		12+21+29+13+18+2+10"2.NP			105,000	
	VV		Součet			188,000	



SOUPIS PRACÍ

Stavba:

Rekonstrukce objektu střelnice - stavební práce 2. část, Karlovy Vary - Drahovice

Objekt:

ZR29 - Omítky vnitřních stěn dle skutečnosti

Místo:

Karlovy Vary - Drahovice

Datum:

Zadavatel:

ČR - Křp Karlovarského kraje

Projektant:

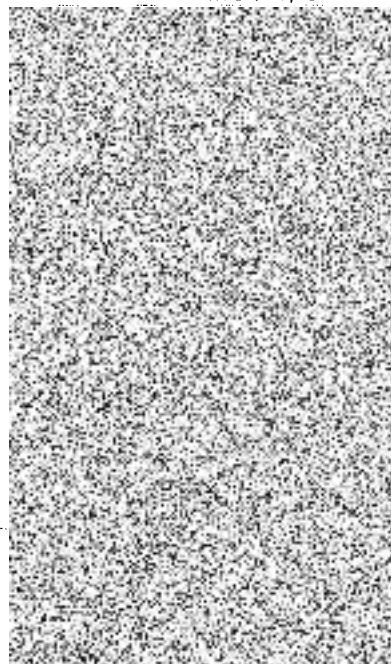
Zhotovitel:

PRUKON GROUP s.r.o.

Zpracovatel:

PRUKON GROUP
s.r.o.

PČ	Typ	Kód	Popis	MJ	Množství	J.cena [CZK]	Cena celkem [CZK]
Náklady soupisu celkem							279 801,10
0	HSV		Práce a dodávky HSV				279 801,10
D	6		Úpravy povrchů, podlahy a osazování výplní				279 801,10
1	K	612142001	Potažení vnitřních stěn sklovláknitým pleťvem vtlačeným do tenkovrstvé hmoty	m2	526,000		
	VV		12+10+30+21+17+27+17+26+11+11+11+16+13+18+14+10+ 50"1.NP			314,000	
	VV		11+16+12+7+3+3"2.NP			52,000	
	VV		25+24+22+9+8+26+14+12+6+8+6"1.PP			160,000	
	VV		Součet			526,000	
2	K	612321131	Potažení vnitřních stěn vápenocementovým štukem tloušťky do 3 mm	m2	359,000		
	VV		12+10+30+21+17+27+17+26+11+11+11+16+13+18+14+10+ 50"1.NP			314,000	
	VV		11+16+12+7+3+3"2.NP			52,000	
	VV		25+24+22+9+8+26+14+12+6+8+6"1.PP			160,000	
	VV		-108" obklad 1.NP			-108,000	
	VV		-26" obklad 2.NP			-26,000	
	VV		-33" obklad 1.PP			-33,000	
	VV		Součet			359,000	
3	K	612315422	Oprava vnitřní vápenné štukové omítky stěn v rozsahu plochy přes 10 do 30 %	m2	378,000		
	VV		35+22+33+30"1.NP			120,000	
	VV		11+23+25+42+38+28"2.NP			167,000	
	VV		31+25+17+18"1.PP			91,000	
	VV		Součet			378,000	
4	K	611315401	Oprava vnitřní vápenné hrubé omítky stropů v rozsahu plochy do 10 %	m2	58,700		
	VV		8,15+10,72+6,75+1,2+1,2+10,9+1,6+0,9+2,18"1.PP			43,600	
	VV		2+1,2+1,3+2,1+0,5+2+1+2+3"1.NP			15,100	
	VV		Součet			58,700	



SOUPIS PRACÍ

Stavba:

Rekonstrukce objektu stělnice - stavební práce 2. část, Karlovy Vary - Drahovice

Objekt:

ZR301pp - Odpočet původního řešení vnitřních omítek

Místo:

Karlovy Vary - Drahovice

Datum:

Zadavatel:

ČR - Křp Karlovarského kraje

Projektant:

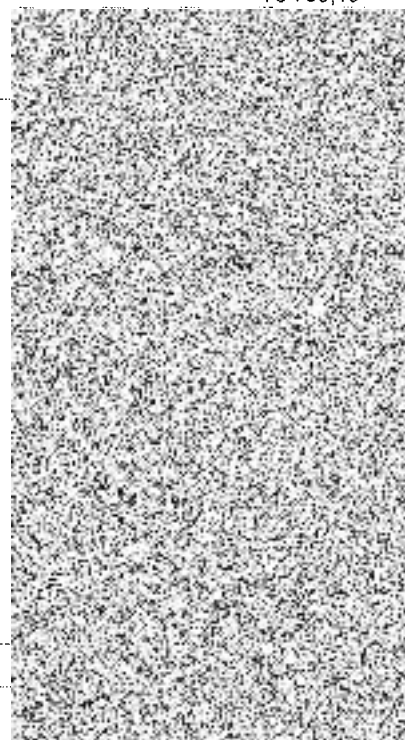
Zhotovitel:

PRUKON GROUP s.r.o.

Zpracovatel:

PRUKON GROUP
s.r.o.

PČ	Typ	Kód	Popis	M.J	Množství	J.cena [CZK]	Cena celkem [CZK]
Náklady soupisu celkem							-76 796,19
D	HSV		Práce a dodávky HSV				-76 796,19
D	6		Úpravy povrchů, podlahy a osazování výplní				-76 796,19
1	K	611131121	Penetrační nátěr vnitřních stropů nanášený ručně	m2	-39,100		
2	K	611131125	Penetrační nátěr vnitřních schodišťových konstrukcí nanášený ručně	m2	-15,620		
3	K	611311131	Potažení vnitřních rovných stropů vápenným štukem tloušťky do 3 mm	m2	-39,100		
4	K	611311135	Potažení vnitřních schodišťových konstrukcí vápenným štukem tloušťky do 3 mm	m2	-15,620		
5	K	611325421	Oprava vnitřní vápenocementové štukové omítky stropů v rozsahu plochy do 10%	m2	-54,720		
6	K	611325451	Příplatek k cenám opravy vápenocementové omítky stropů za dalších 10 mm v rozsahu do 10%	m2	-54,720		
7	K	612131121	Penetrační nátěr vnitřních stěn nanášený ručně	m2	-155,416		
8	K	612311131	Potažení vnitřních stěn vápenným štukem tloušťky do 3 mm	m2	-114,855		
9	K	612321121	Vápenocementová omítka hladká jednovrstvá vnitřních stěn nanášená ručně	m2	-31,898		
10	K	612321191	Příplatek k vápenocementové omítce vnitřních stěn za každých dalších 5 mm tloušťky ručně	m2	-63,796		
11	K	612325421	Oprava vnitřní vápenocementové štukové omítky stěn v rozsahu plochy do 10%	m2	-82,957		
12	K	612325451	Příplatek k cenám opravy vápenocementové omítky stěn za dalších 10 mm v rozsahu do 10%	m2	-82,957		
13	K	612821012	Vnitřní sanační štuková omítka pro vlhké a zasolené zdivo prováděná ručně	m2	-8,663		
14	K	612821031	Vnitřní vyrovnávací sanační omítka prováděná ručně	m2	-8,663		



SOUPIS PRACÍ

Stavba:

Rekonstrukce objektu střelnice - stavební práce 2. část, Karlovy Vary - Drahovice

Objekt:

ZR301np - Odpočet původního řešení vnitřních omítek

Místo:

Karlovy Vary - Drahovice

Datum:

Zadavatel:

ČR - Křp Karlovarského kraje

Projektant:

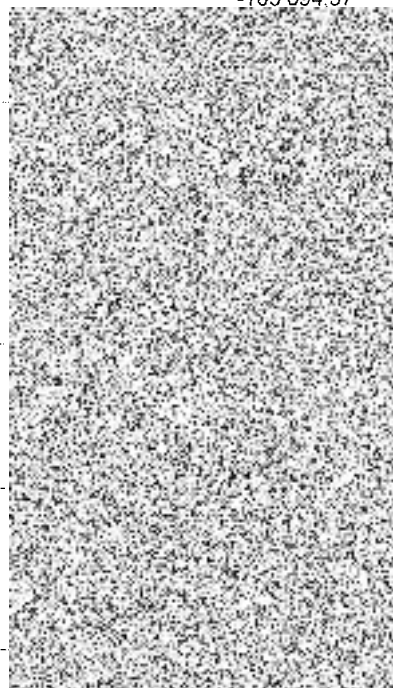
Zhotovitel:

PRUKON GROUP s.r.o.

Zpracovatel:

PRUKON GROUP
s.r.o.

PČ	Typ	Kód	Popis	MJ	Množství	J.cena [CZK]	Cena celkem [CZK]
Náklady soupisu celkem							-103 094,57
D	D1		Práce a dodávky HSV				-103 094,57
D	D3		Úpravy povrchů, podlahy a osazování výplní				-103 094,57
1	K	Pol17	Penetrační nátěr vnitřních stropů nanášený ručně	m2	-36,790		
2	K	Pol18	Penetrační nátěr vnitřních schodišťových konstrukcí nanášený ručně	m2	-15,620		
3	K	Pol19	Potažení vnitřních rovných stropů vápenným štukem tloušťky do 3 mm	m2	-57,430		
4	K	Pol20	Potažení vnitřních schodišťových konstrukcí vápenným štukem tloušťky do 3 mm	m2	-15,620		
5	K	Pol21	Oprava vnitřní vápenocementové štukové omítky stropů v rozsahu plochy do 10%	m2	-57,430		
6	K	Pol22	Příplatek k cenám opravy vápenocementové omítky stropů za dalších 10 mm v rozsahu do 10%	m2	-57,430		
7	K	Pol23	Penetrační nátěr vnitřních stěn nanášený ručně	m2	-280,644		
8	K	Pol24	Potažení vnitřních stěn vápenným štukem tloušťky do 3 mm	m2	-155,636		
9	K	Pol25	Vápenocementová omítká hladká jednovrstvá vnitřních stěn nanášená ručně	m2	-2,048		
10	K	Pol26	Příplatek k vápenocementové omítce vnitřních stěn za každých dalších 5 mm tloušťky ručně	m2	-4,096		
11	K	Pol27	Oprava vnitřní vápenocementové štukové omítky stěn v rozsahu plochy do 10%	m2	-94,964		
12	K	Pol28	Příplatek k cenám opravy vápenocementové omítky stěn za dalších 10 mm v rozsahu do 10%	m2	-94,964		
13	K	Pol29	Potažení vnitřních stěn sklovláknitým pleťvem vtačeným do tenkovrstvé hmoty	m2	-129,174		



SOUPIS PRACÍ

Stavba:

Rekonstrukce objektu střelnice - stavební práce 2. část, Karlovy Vary - Drahovice

Objekt:

ZR302np - Odpočet původního řešení vnitřních omítek

Místo:

Karlovy Vary - Drahovice

Datum:

Zadavatel:

ČR - Křp Karlovarského kraje

Projektant:

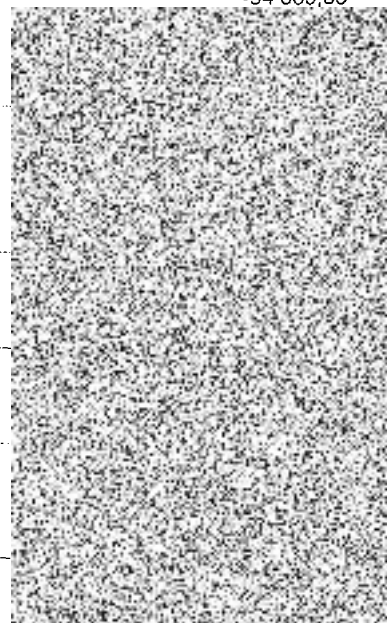
Zhotovitel:

PRUKON GROUP s.r.o.

Zpracovatel:

PRUKON GROUP
s.r.o.

PČ	Typ	Kód	Popis	MJ	Množství	J.cena [CZK]	Cena celkem [CZK]
Náklady soupisu celkem							-34 569,63
D	HSV		Práce a dodávky HSV				-34 569,63
D	6		Úpravy povrchů, podlahy a osazování výplní				-34 569,63
1	K	611311131	Potažení vnitřních rovných stropů vápenným štukem tloušťky do 3 mm	m2	-15,620		
2	K	611311135	Potažení vnitřních schodišťových konstrukcí vápenným štukem tloušťky do 3 mm	m2	-15,620		
3	K	611325421	Oprava vnitřní vápenocementové štukové omítky stropů v rozsahu plochy do 10%	m2	-15,620		
4	K	611325451	Příplatek k cenám opravy vápenocementové omítky stropů za dalších 10 mm v rozsahu do 10%	m2	-15,620		
5	K	612131121	Penetrační nátěr vnitřních stěn nanášený ručně	m2	-83,331		
6	K	612142001R	Potažení vnitřních stěn sklovláknitým pletivem vtačeným do tenkovrstvé hmoty	m2	-25,722		
7	K	612311131	Potažení vnitřních stěn vápenným štukem tloušťky do 3 mm	m2	-64,936		
8	K	612321121	Vápenocementová omítka hladká jednovrstvá vnitřních stěn nanášená ručně	m2	-1,155		
9	K	612321191	Příplatek k vápenocementové omítce vnitřních stěn za každých dalších 5 mm tloušťky ručně	m2	-2,310		
10	K	612325421	Oprava vnitřní vápenocementové štukové omítky stěn v rozsahu plochy do 10%	m2	-63,781		
11	K	612325451	Příplatek k cenám opravy vápenocementové omítky stěn za dalších 10 mm v rozsahu do 10%	m2	-63,781		



SOUPIS PRACÍ

Stavba:

Rekonstrukce objektu střelnice - stavební práce 2. část, Karlovy Vary - Drahovice

Objekt:

ZR31 - Demontáž stávajících rozvodů ÚT a kolizních OT

Místo: Karlovy Vary - Drahovice

Datum:

Zadavatel: ČR - Křp Karlovarského kraje

Projektant:

Zhotovitel: PRUKON GROUP s.r.o.

Zpracovatel:

PRUKON GROUP
s.r.o.

PČ	Typ	Kód	Popis	MJ	Množství	J.cena [CZK]	Cena celkem [CZK]
Náklady soupisu celkem							4 925,13
	D	PSV	Práce a dodávky PSV				4 925,13
	D	733	Ústřední vytápění - rozvodné potrubí				
1	K	733110806	Demontáž potrubí ocelového závitového DN přes 15 do 32	m	69,000		
	vv		22*1.PP			22,000	
	vv		36*1.NP			36,000	
	vv		11*2.NP			11,000	
	vv		Součet			69,000	
	D	735	Ústřední vytápění - otopná tělesa				
2	K	735121810	Demontáž otopného tělesa ocelového článkového	m2	49,980		
	vv		(22+26+22+26+26+28+28+18)*0,255			49,980	
3	K	735151821	Demontáž otopného tělesa panelového dvouřadého dl do 1500 mm	kus	1,000		
4	K	735211812	Demontáž registru trubkového žebrového 76/156 délka do 3 m dvoupramenný	kus	4,000		

SOUPIS PRACÍ

Stavba:

Rekonstrukce objektu střelnice - stavební práce 2. část, Karlovy Vary - Drahovice

Objekt:

ZR32 - Zazdívký výklenků v m.č. 1.06a, 1.08 a 0.02 + přízdívka nový rozvaděč 2.NP

Místo:

Karlovy Vary - Drahovice

Datum:

Zadavatel:

ČR - Křp Karlovarského kraje

Projektant:

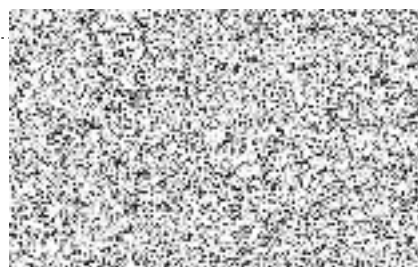
Zhotovitel:

PRUKON GROUP s.r.o.

Zpracovatel:

PRUKON GROUP s.r.o.

PČ	Typ	Kód	Popis	MJ	Množství	J.cena [CZK]	Cena celkem [CZK]
Náklady soupisu celkem							8 263,30
D	D1		Práce a dodávky HSV				5 634,40
D	D2		Svislé a kompletní konstrukce				
1	K	Pol12	Příčka z pórabetonových hladkých tvárnic na tenkovrstvou maltu tl 100 mm	m2	6,900		
	vv		2,6"m.č. 1.06a			2,600	
	vv		2,15"m.č. 1.08			2,150	
	vv		0,8"m.č. 0.02			0,800	
	vv		2,7*0,5"nová přízdívka pro nový rozvaděč 2.NP			1,350	
	vv		Součet			6,900	
2	K	Pol15	Ukotvení příček k betonovým konstrukcím plochými kotvami	m	14,500		
	vv		2,6+2,6+2,5+2,5+0,8+0,8+2,7			14,500	
D	HSV		Práce a dodávky HSV				2 628,90
D	6		Úpravy povrchů, podlahy a osazování výplní				2 628,90
3	K	612142001	Potažení vnitřních stěn sklovláknitým pletivem vtačeným do tenkovrstvé hmoty	m2	6,900		
	vv		2,6"m.č. 1.06a			2,600	
	vv		2,15"m.č. 1.08			2,150	
	vv		0,8"m.č. 0.02			0,800	
	vv		2,7*0,5"nová přízdívka pro nový rozvaděč 2.NP			1,350	
	vv		Součet			6,900	
4	K	612321131	Potažení vnitřních stěn váponocementovým štukem tloušťky do 3 mm	m2	6,900		
	vv		2,6"m.č. 1.06a			2,600	
	vv		2,15"m.č. 1.08			2,150	
	vv		0,8"m.č. 0.02			0,800	
	vv		2,7*0,5"nová přízdívka pro nový rozvaděč 2.NP			1,350	
	vv		Součet			6,900	



SOUPIS PRACÍ

Stavba:

Rekonstrukce objektu střešnice - stavební práce 2. část, Karlovy Vary - Drahovice

Objekt:

ZR33 - Dodávka a montáž kuchyňské linky v m.č. 1.03

Místo:

Karlovy Vary - Drahovice

Datum:

Zadavatel:

ČR - Křp Karlovarského kraje

Projektant:


Zhotovitel:

PRUKON GROUP s.r.o.

Zpracovatel:

PRUKON GROUP
s.r.o.

PČ	Typ	Kód	Popis	MJ	Množství	J.cena [CZK]	Cena celkem [CZK]
Náklady soupisu celkem							184 539,56
D	PSV		Práce a dodávky PSV				184 539,56
D	766		Konstrukce truhlářské				184 539,56
1	K	766811116	Montáž korpusu kuchyňských skříněk spodních na nožičky š přes 600 do 1200 mm	kus	10,000		
2	K	766811152	Montáž korpusu kuchyňských skříněk horních na stěnu š přes 600 do 1200 mm	kus	9,000		
3	K	766811213	Montáž kuchyňské pracovní desky bez výřezu dl přes 2000 do 4000 mm	kus	2,000		
P			<i>Poznámka k položce: dl 7,7m</i>				
4	K	766811221	Příplatek k montáži kuchyňské pracovní desky za vyřezání otvoru	kus	1,000		
P			<i>Poznámka k položce: pro úřez</i>				
5	K	766811223	Příplatek k montáži kuchyňské pracovní desky za usazení dřezu	kus	1,000		
6	K	766811233	Montáž zářivkové desky kuchyňských linek bez výřezu dl přes 2000 do 4000 mm	kus	2,000		
7	K	766811239	Příplatek k montáži zářivkové desky kuchyňských linek za vyřezání otvoru	kus	6,000		
8	K	766811251	Montáž poliček do kuchyňských skříněk spodních do předvrtaných děrek	kus	18,000		
9	K	766811252	Montáž poliček do kuchyňských skříněk horních do předvrtaných děrek	kus	22,000		
10	K	766811311	Montáž plných dvířek na kuchyňských skřínkách spodních	kus	14,000		
11	K	766811351	Montáž plných dvířek na kuchyňských skřínkách horních	kus	6,000		
12	K	766811352	Montáž částečně prosklených dvířek na kuchyňských skřínkách horních	kus	3,000		
13	K	766811411	Montáž úchyťů dvířek kuchyňských skříněk spodních	kus	12,000		
14	K	766811412	Montáž úchyťů dvířek kuchyňských skříněk horních	kus	9,000		
15	K	766811421	Montáž lišt plastových zaklapávacích na kuchyňských linkách	m	7,700		
16	M	766-nab_cena01	Kuchyňská linka zakázková bez spotřebičů	kus	1,000		

PČ	Typ	Kód	Popis	MJ	Množství	J.cena [CZK]	Cena celkem [CZK]
			<p><i>Pozámka k pozici</i></p> <p><i>Skladba kuchyňské linky:</i></p> <ul style="list-style-type: none"> - dvířka pro integrovanou myčku, 1ks - skříňka pro vestavnou troubu, 1ks - dřezová skříňka, 1ks - skříňka s výsuvným systémem, 2ks - spodní skříňka, 3ks - diagonální rohová skříňka, 1ks - závěsná skříňka, 3ks - závěsná skříňka rohová, 1ks - závěsná skříňka tlumivá, 1ks - čelní výkryt - zakončovací bočnice - vložené bočnice - úchyty skříňek - sokl - pracovní deska - obkladová deska <p><i>Malenání a povrchová úprava:</i></p> <ul style="list-style-type: none"> - dvířka skříňky, lakovaný laminát - pracovní deska, laminát - obkladová deska, laminát - korpusy, laminát <p><i>Barva:</i></p> <ul style="list-style-type: none"> - dvířka skříňky horní, hřídlicové šedá - dvířka skříňky spodní, matně bílá - pracovní deska, imitace dub - obkladová deska, imitace dub - sokl hřídlicové šedá <p><i>Byla předložena kniha vzorků</i></p>				
17	K	998766101	Přesun hmot tonážní pro kce truhlářské v objektech v do 6 m	t	0,368		

SOUPIS PRACÍ

Stavba:

Rekonstrukce objektu střešnice - stavební práce 2. část, Karlovy Vary - Drahovice

Objekt:

ZR34 - Odpočet vytápění zázemí policistů

Místo: Karlovy Vary - Drahovice

Datum:

Zadavatel: ČR - Křp Karlovarského kraje

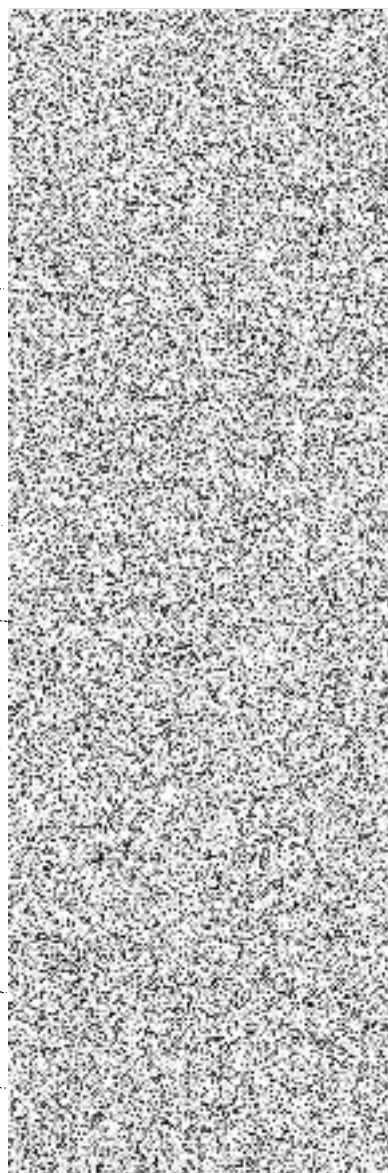
Projektant:

Zhotovitel: PRUKON GROUP s.r.o.

Zpracovatel:

PRUKON GROUP
s.r.o.

PČ	Typ	Kód	Popis	MJ	Množství	J.cena [CZK]	Cena celkem [CZK]
Náklady soupisu celkem							-136 127,64
D	PSV		Práce a dodávky PSV				-136 127,64
D	713		Izolace tepelné				
1	K	713121211	Montáž izolace tepelné podlah volně kladenými okrajovými pásky	m	-14,000		
2	M	63140274	pásek okrajový izolační minerální plovoucích podlah š 120mm tl 12mm	m	-14,000		
3	K	713463211	Montáž izolace tepelné potrubí potrubními pouzdry s Al fólií staženými Al páskou 1x D do 50 mm	m	-16,000		
4	M	63154003	pouzdro izolační potrubní z minerální vlny s Al fólií max. 250/100 °C 18/20mm	m	-10,000		
5	M	63154510	pouzdro izolační potrubní z minerální vlny s Al fólií max. 250/100 °C 22/25mm	m	-6,000		
6	K	713463411	Montáž izolace tepelné potrubí a ohybů návlekovými izolačními pouzdry	m	-8,000		
7	M	28377101	pouzdro izolační potrubní z pěnového polyetylenu 18/9mm	m	-4,000		
8	M	28377095	pouzdro izolační potrubní z pěnového polyetylenu 15/13mm	m	-4,000		
D	733		Ústřední vytápění - rozvodné potrubí				
9	K	733222102	Potrubí měděné polotvrdé spojované měkkým pájením D 15x1	m	-68,600		
10	K	733222103	Potrubí měděné polotvrdé spojované měkkým pájením D 18x1	m	-35,700		
11	K	733222104	Potrubí měděné polotvrdé spojované měkkým pájením D 22x1	m	-17,100		
12	K	733223205	Potrubí měděné tvrdé spojované tvrdým pájením D 28x1,5	m	-24,500		
13	K	733223206	Potrubí měděné tvrdé spojované tvrdým pájením D 35x1,5	m	-50,700		
14	K	73328-R08	Závěsný a spojovací materiál (dod+mtž)	kpl	-1,000		
15	K	73328-R09	Zednická výpomoc	kpl	-1,000		
16	K	733291101	Zkouška těsnosti potrubí měděné do D 35x1,5	m	-164,600		
17	K	734292713	Kohout kulový přímý G 1/2 PN 42 do 185°C vnitřní závit	kus	-4,000		
18	K	734292714	Kohout kulový přímý G 3/4 PN 42 do 185°C vnitřní závit	kus	-9,000		
19	K	734292715	Kohout kulový přímý G 1 PN 42 do 185°C vnitřní závit	kus	-4,000		
20	K	734292716	Kohout kulový přímý G 1 1/4 PN 42 do 185°C vnitřní závit	kus	-6,000		
21	K	734292717	Kohout kulový přímý G 1 1/2 PN 42 do 185°C vnitřní závit	kus	-3,000		
22	K	998733102	Přesun hmot tonážní pro rozvody potrubí v objektech v do 12 m	t	-0,180		
23	K	998733181	Příplatek k přesunu hmot tonážní 733 prováděný bez použití mechanizace	t	-0,180		



SOUPIS PRACÍ

Stavba:

Rekonstrukce objektu střelnice - stavební práce 2. část, Karlovy Vary - Drahovice

Objekt:

ZR35 - Odpočet potrubí vytápění sál

Místo: Karlovy Vary - Drahovice

Datum:

Zadavatel: ČR - Křp Karlovarského kraje

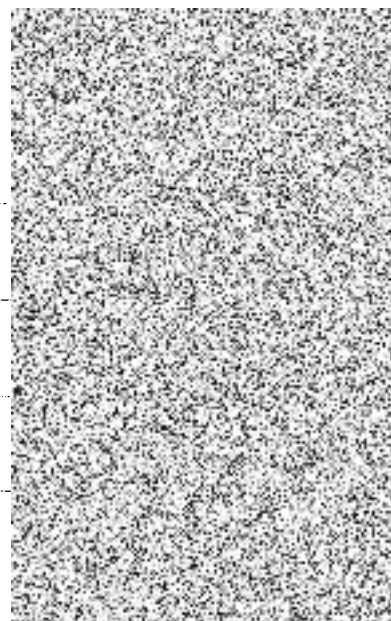
Projektant:

Zhotovitel: PRUKON GROUP s.r.o.

Zpracovatel:

PRUKON GROUP
s.r.o.

PČ	Typ	Kód	Popis	MJ	Množství	J.cena [CZK]	Cena celkem [CZK]
Náklady soupisu celkem							-125 872,74
D	PSV		Práce a dodávky PSV				-125 872,74
D	713		Izolace tepelné				
1	K	713121211	Montáž izolace tepelné podlah volně kladenými okrajovými pásky	m	-90,000		
2	M	63140274	pásek okrajový izolační minerální plovoucí podlah š 120mm tl 12mm	m	-90,000		
3	K	713463211	Montáž izolace tepelné potrubí potrubními pouzdry s Al fólií staženými Al páskou 1x D do 50 mm	m	-92,000		
4	M	63154532	pouzdro izolační potrubní z minerální vlny s Al fólií max. 250/100 °C 35/30mm	m	-80,000		
5	M	63154573	pouzdro izolační potrubní z minerální vlny s Al fólií max. 250/100 °C 42/40mm	m	-12,000		
6	K	998713102	Přesun hmot tonážní pro izolace tepelné v objektech v do 12 m	t	-0,105		
7	K	998713181	Příplatek k přesunu hmot tonážní 713 prováděný bez použití mechanizace	t	-0,105		
D	733		Ústřední vytápění - rozvodné potrubí				
8	K	733223206	Potrubí měděné tvrdé spojované tvrdým pájením D 35x1,5	m	-100,000		
9	K	73328-R08	Závěsný a spojovací materiál (dod+mtž)	kpl	-1,000		
10	K	73328-R09	Zednická výpomoc	kpl	-1,000		



SOUPIS PRACÍ

Stavba:

Rekonstrukce objektu střelnice - stavební práce 2. část, Karlovy Vary - Drahovice

Objekt:

ZR36 - Odpočet střešní VZT hlavice a přívodu spalovacího vzduchu

Místo: Karlovy Vary - Drahovice

Datum:

Zadavatel: ČR - Křp Karlovarského kraje

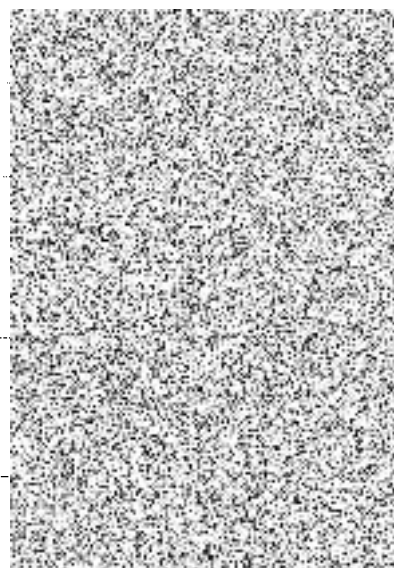
Projektant:

Zhotovitel: PRUKON GROUP s.r.o.

Zpracovatel:

PRUKON GROUP
s.r.o.

PČ	Typ	Kód	Popis	MJ	Množství	J.cena [CZK]	Cena celkem [CZK]
Náklady soupisu celkem							-7 998,90
	D	PSV	PSV - 742 - Slaboproud				-7 998,90
	D	751-2	VZT - Zařízení č.2 - WC,hygienické zázemí a úklid				
1	K	751514764	Mtž výfukové hlavice plech potrubí kruhové s přírubou D do 400 mm	kus	-1,000		
2	M	751-3.04	Výfuková hlavice , pozinkovaný plech, kruhová pr. 315mm	kus	-1,000		
	D	751-4	VZT - Přívod spalovacího vzduchu				
3	K	751311072	Mtž vyústi podlahové do 0,080 m2	kus	-1,000		
4	M	751-5.02	Podlahová výústka 300x150mm (průtočná plocha min.0,03m2)	kus	-1,000		
5	K	751398051	Mtž protidešťové žaluzie potrubí do 0,150 m2	kus	-1,000		
6	M	751-5.01	Protidešťová žaluzie, pozink.plech 200x200mm bez síťe (průtočná plocha min.0,03m2)	kus	-1,000		
7	K	751514112R	Mtž tvarovek do plech potrubí čtyřhranného s přírubou do 0,07 m2	kus	-1,000		
8	M	751-5.03	Přechod 200x250mm/kruh. 160mm - pozink.potrubí sk.1	kus	-1,000		
9	K	751713R1	Tepelná izolace tl.30mm s hliníkovou fólií - dod. vč.mtže	m2	-2,000		



SOUPIS PRACÍ

Stavba:

Rekonstrukce objektu střelnice - stavební práce 2. část, Karlovy Vary - Drahovice

Objekt:

ZR37 - Odpočet nerealizovaných položek ze smluvního rozpočtu sál

Místo: Karlovy Vary - Drahovice
Zadavatel: ČR - Křp Karlovarského kraje
Zhotovitel: PRUKON GROUP s.r.o.

Datum:
Projektant:
Zpracovatel: PRUKON GROUP s.r.o.

PC	Typ	Kód	Popis	MJ	Množství	J.cena [CZK]	Cena celkem [CZK]
----	-----	-----	-------	----	----------	--------------	-------------------

Náklady soupisu celkem

-40 128,00

D	HSV		Práce a dodávky HSV				
D	9		Ostatní konstrukce a práce-bourání				
1	K	65	Drátěná lávka včetně přípojného materiálu, držáků, pospojování	kus		-12,000	
D	PSV		Práce a dodávky PSV				
D	733		Ústřední vytápění - rozvodné potrubí				
2	K	64	Drátěná lávka včetně přípojného materiálu, držáků, pospojování nad podhled	kus		-20,000	



SOUPIS PRACÍ

Stavba:

Rekonstrukce objektu střelnice - stavební práce 2. část, Karlovy Vary - Drahovice

Objekt:

ZR38 - Zbourání staticky nestabilní přízdívky v m.č. 1.01 a zhotovení nové

Místo: Karlovy Vary - Drahovice

Datum:

Zadavatel: ČR - Křp Karlovarského kraje

Projektant:

Zhotovitel: PRUKON GROUP s.r.o.

Zpracovatel:

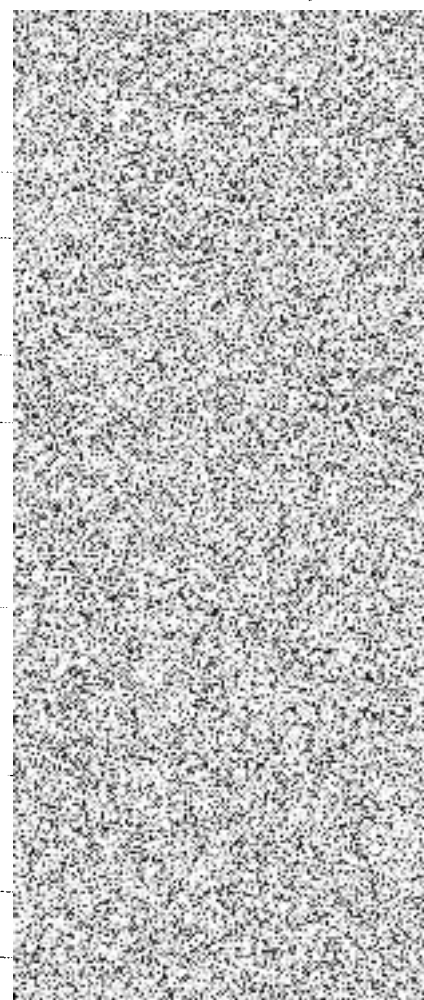
PRUKON GROUP
s.r.o.

PČ	Typ	Kód	Popis	MJ	Množství	J.cena [CZK]	Cena celkem [CZK]
----	-----	-----	-------	----	----------	--------------	-------------------

Náklady soupisu celkem

23 592,14

	D	D1	Práce a dodávky HSV				
	D	D2	Svislé a kompletní konstrukce				
1	K	Pol15	Ukotvení příček k betonovým konstrukcím plochými kotvami	m	7,800		
	vv		3,9*3,9		7,800		
2	K	Pol3	Zdivo z párobetonových tvárnic hladkých do P2 do 450 kg/m3 na tenkovrstvou maltu tl 300 mm	m2	7,410		
	vv		1,9*3,9		7,410		
	D	D4	Ostatní konstrukce a práce-bourání				
3	K	Pol147	Bourání zdiva z cihel pálených nebo vápenopískových na MV nebo MVC do 1 m3	m3	2,223		
	vv		1,9*0,3*3,9		2,223		
	D	D5	Přesun sutě				
4	K	Pol59	Odvoz sutí a vybouraných hmot na skládku nebo meziskládku do 1 km se složením	t	4,001		
5	K	Pol60	Příplatek k odvozu sutí a vybouraných hmot na skládku ZKD 1 km přes 1 km	t	40,010		
	D	D6	Přesun hmot				
6	K	Pol68	Přesun hmot pro budovy monolitické v do 12 m	t	1,286		
	D	HSV	Práce a dodávky HSV				
	D	6	Úpravy povrchů, podlahy a osazování výplní				
7	K	612142001	Potažení vnitřních stěn sklovláknitým pletivem vtačeným do tenkovrstvé hmoty	m2	7,410		
	vv		1,9*3,9		7,410		
8	K	612321131	Potažení vnitřních stěn vápenocementovým štukem tloušťky do 3 mm	m2	7,410		
	vv		1,9*3,9		7,410		
	D	997	Přesun sutě				
9	K	997013631	Poplatek za uložení na skládce (skládkovné) stavebního odpadu smíšeného kód odpadu 17 09 04	t	4,001		
	P		<i>Poznámka k položce: mává položka</i>				



SOUPIS PRACÍ

Stavba:

Rekonstrukce objektu střešnice - stavební práce 2. část, Karlovy Vary - Drahovice

Objekt:

ZR39 - Renovace ocelové výplně zábradlí schodiště a dřevěného madla

Místo: Karlovy Vary - Drahovice

Datum:

Zadavatel: ČR - Křp Karlovarského kraje

Projektant:

Zhotovitel: PRUKON GROUP s.r.o.

Zpracovatel:

PRUKON GROUP
s.r.o.

PČ	Typ	Kód	Popis	MJ	Množství	J.cena [CZK]	Cena celkem [CZK]
----	-----	-----	-------	----	----------	--------------	-------------------

Náklady soupisu celkem

18 677,51

D PSV Práce a dodávky PSV

18 677,51

D 766

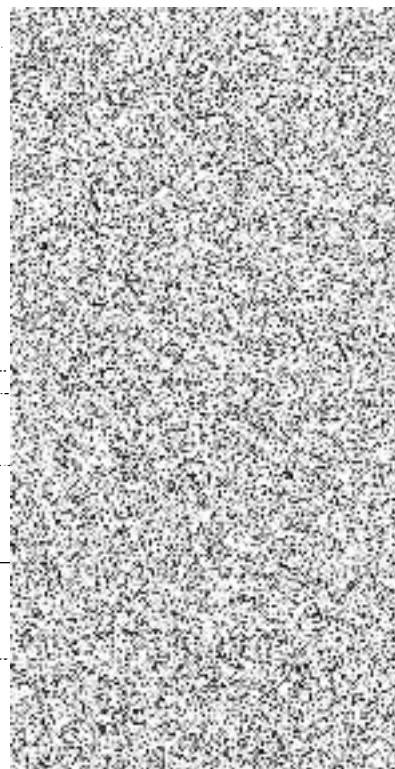
Konstrukce truhlářské

1	K	766211200	Montáž madel schodišťových dřevěných nebo verzalitových průběžných 2,9*4	m	11,600		
	vv					11,600	
2	M	05217100	madlo bukové D 42mm	m	12,992		
	vv		11,6*1,12 'Přepočtené koeficientem množství			12,992	
3	K	766211811	Demontáž schodišťového madla	m	11,600		

D 783

Dokončovací práce - nátěry

4	K	783114101	Základní jednonásobný syntetický nátěr truhlářských konstrukcí	m2	0,146		
	vv		(0,0042+0,0042+0,0042)*11,6			0,146	
5	K	783117101	Krycí jednonásobný syntetický nátěr truhlářských konstrukcí	m2	0,146		
	vv		(0,0042+0,0042+0,0042)*11,6			0,146	
6	K	783118211	Lakovací dvojnásobný syntetický nátěr truhlářských konstrukcí s mezibroušením	m2	0,146		
	vv		(0,0042+0,0042+0,0042)*11,6			0,146	
7	K	783301313	Odmaštění zámečnických konstrukcí ředidlovým odmašťovačem	m2	11,890		
8	K	783306801	Odstranění nátěru ze zámečnických konstrukcí obroušením	m2	11,890		
9	K	783314101	Základní jednonásobný syntetický nátěr zámečnických konstrukcí	m2	11,890		
10	K	783315101	Mezinátěr jednonásobný syntetický standardní zámečnických konstrukcí	m2	11,890		
11	K	783317101	Krycí jednonásobný syntetický standardní nátěr zámečnických konstrukcí	m2	11,890		



SOUPIS PRACÍ

Stavba:

Rekonstrukce objektu střešnice - stavební práce 2. část, Karlovy Vary - Drahovice

Objekt:

ZR40 - Doplnění poklopu šachty v m.č. 0.01, dmtž ohřivače m.č. 0.09, dmtž nepotřebné kanalizace

Místo: Karlovy Vary - Drahovice

Datum:

Zadavatel: ČR - Křp Karlovarského kraje

Projektant:

Zhotovitel: PRUKON GROUP s.r.o.

Zpracovatel:

PRUKON GROUP
s.r.o.

PČ	Typ	Kód	Popis	MJ	Množství	J.cena [CZK]	Cena celkem [CZK]
Náklady soupisu celkem							7 968,26

D		HSV	Práce a dodávky HSV				
D		8	Trubní vedení				
1	K	899101113	Osazení poklopů litinových nebo ocelových bez rámu do 50 kg	kus	1,000		
2	M	0010mmm0002	Zakázková výroba poklopu do m.č. 0.01, ocelový s háky pro vyzvednutí s těsněním	kus	1,000		
	P		<i>Poznámka k položce: poklop do stávající šachty m.č. 0.01</i>				
D		PSV	Práce a dodávky PSV				
D		721	Zdravotechnika - vnitřní kanalizace				
3	K	721140802	Demontáž potrubí litinové DN do 100	m	10,000		
D		722	Zdravotechnika - vnitřní vodovod				
4	K	722171913	Potrubí plastové odříznutí trubky D přes 20 do 25 mm	kus	8,000		
D		725	Zdravotechnika - zařizovací předměty				
5	K	725530823	Demontáž ohřivač elektrický tlakový přes 50 do 200 l	soubor	1,000		

