

- 6) Dodávka musí být provedena v souladu s technickými podmínkami, které jsou součástí veřejné specifikace, a musí být provedena v souladu s technickými podmínkami, které jsou součástí veřejné specifikace, a musí být provedena v souladu s technickými podmínkami, které jsou součástí veřejné specifikace.
- 7) Dodávka musí být provedena v souladu s technickými podmínkami, které jsou součástí veřejné specifikace, a musí být provedena v souladu s technickými podmínkami, které jsou součástí veřejné specifikace.
- 8) Dodávka musí být provedena v souladu s technickými podmínkami, které jsou součástí veřejné specifikace, a musí být provedena v souladu s technickými podmínkami, které jsou součástí veřejné specifikace.

Čl. IV. Doba a místo plnění

- 1) Doba plnění dodávky je 30 dnů ode dne uzavření smlouvy a dodání je předatelné předateli neprodávajícím.
- 2) Doba plnění dodávky je 30 dnů ode dne uzavření smlouvy a dodání je předatelné předateli neprodávajícím.
- 3) Doba plnění dodávky je 30 dnů ode dne uzavření smlouvy a dodání je předatelné předateli neprodávajícím.

- 1) 01.10.2024 – 15.10.2024 – každé pondělí
- 2) 01.10.2024 – 30.09.2024 – následná pokračování dle předání od dodavatele
- 3) 01.10.2024 – 31.09.2024 – následná pokračování dle předání od dodavatele

Čl. V. Cena díla

- 1) Cena díla je stanovena dle veřejné specifikace a je uvedena v příloze 1 této specifikace.
 - 2) Cena díla je stanovena dle veřejné specifikace a je uvedena v příloze 1 této specifikace.
 - 3) Cena díla je stanovena dle veřejné specifikace a je uvedena v příloze 1 této specifikace.
- do 30.09.2024 včetně**

Cena díla včetně daně z přidané hodnoty (DPH)

787 056,03 Kč

(Slovy: Sedm set osmdesát sedm tisíc padesát pět korun českých tři haléře)

Cena díla včetně daně z přidané hodnoty (DPH)

185 281,66 Kč

(Slovy: Sto osmdesát pět tisíc šest set osmdesát šest korun českých padesát šest haléřů)

Cena díla včetně daně z přidané hodnoty (DPH)

952 336,59 Kč

(Slovy: Devět set padesát dva tisíce tři sta třicet šest korun českých padesát devět haléřů)

2) Cena díla je stanovena dle veřejné specifikace a je uvedena v příloze 1 této specifikace.



- Kácení dřevin a terénní úpravy související s revitalizací zeleně musí být prováděny s maximálním ohledem na stávající dřeviny.
3. Nově zakládání travníky budou realizovány dle ČSN 85 9031: Technologie vegetačních úprav v krajině – Travníky a jejich zakládání.
 4. Navrhované výsadby dřevin musí respektovat trasování inženýrských sítí v lokalitě a jejich ochranná pásma. Při realizaci výsadby nedojde ke křížení s ochrannými pásmy inženýrských sítí. Velikost ochranných pásem jsou uvedeny ve standardu AČPR, CR 02 001 Výsadba stromů.
 5. Rostlinný materiál bude v kvalitě uvedené v normě ČSN 46 49021 Výpěstky okrasných dřevin.
 6. Ošetření stromů bude provedeno s ohledem na jejich aktuální stav těsně před zásahem.
 7. Před zahájením realizace projektu budou v potřebném rozsahu provedena opatření zabráňující otrávení a ničení vzácných chráněných dutinových druhů živočichů.
 8. V případě, že v průběhu prací bude zjištěn výskyt zvláště chráněných druhů organismů, je Zhotovitel povinen tuto skutečnost neprodleně sdělit Objednateli.
 9. Zhotovitel není odpovědný za škody, které vzniknou nevhodným jednáním a chováním jeho zaměstnanců nebo zaměstnanců jeho poddávatelů.
 10. Zhotovitel se zavazuje respektovat pokyny Objednatelů, týkající se realizace díla, a upozorňující na možné porušování smluvních povinností Zhotovitele.
 11. Zhotovitel je povinen upozornit Objednatelě bez zbytečného odkladu na nevhodnou povahu věcí převzatých od Objednatelů nebo pokynů daných mu Objednatelům k provedení díla, jestliže Zhotovitel mohl tuto nevhodnost zjistit při vyhlášení odborné péče.
 12. Zhotovitel je povinen zajistit při provádění prací dodržení všech bezpečnostních opatření a fyzických opatření a opatření vedoucích k požární ochraně prováděného díla, a to v rozsahu a způsobem stanoveným příslušným předpisy a pokyny Objednatelů.
 13. Pokud činnosti Zhotovitele dojde ke způsobení škody Objednateli nebo třetím osobám z titulu odpovědnosti, nedbalosti nebo nepřítomnosti podmínek vyplývajících ze zákona, technických a požijných norem nebo vyplývajících z této Smlouvy, je Zhotovitel povinen bez zbytečného odkladu tuto škodu napravit či odstranit, a pokud to možné, tak finančně uhradit. Veškeré náklady s tím spojené nese Zhotovitel.
 14. Zhotovitel odpovídá za škodu způsobenou činností technickými prostředky pro provádění.
 15. Zhotovitel odpovídá za škodu způsobenou okolnostmi, které mají původ v provozu strojí, přístrojů nebo jiných věcí, které Zhotovitel použil nebo hodlal použít při provádění díla.

Čl. XI. Podzhotovitelé

1. Zhotovitel je oprávněn pověřit provedením části díla třetí osobu (podzhotovitelé).
2. Zhotovitel odpovídá za činnost subdávatele tak, jako by dílo prováděl sám.
3. Zhotovitel je povinen zabezpečit ve svých subdávatelských smlouvách splnění všech povinností vyplývajících Zhotoviteli ze Smlouvy.

Čl. XII. Předání a převzetí díla

1. Zhotovitel je povinen písemně oznámit Objednateli nejpozději 10 dnů předem, kdy bude předáno plnění připravené k předání a převzetí. Objednatel je pak povinen nejpozději do 3 dnů od termínu stanoveného Zhotovitelem zahájit přijímací řízení a řadit v něm pokračovat.
2. O průběhu předávacího a převzítého řízení pořídi Objednatel zápis (protokol). Obsahuje-li předmet plnění vady nebo nedostatky, musí protokol obsahovat:
 - soupis zjištěných vad a nedostků.

Čl. XX.

Účinnost smlouvy a odstoupení od smlouvy

1. Tato Smlouva nabývá platnosti a účinnosti dnem jejího podpisu oběma smluvními stranami.
2. Smlouvu lze ukončit také písemnou dohodou smluvních stran, jejíž nejdílnou součástí je vypořádání vzájemných dlužná a pohledávek.
3. Smlouva zaniká také:
 - Písemným odstoupením od Smlouvy v případě podstatného porušení Smlouvy jednou ze smluvních stran, které je učiněné dnem doručení písemného oznámení o odstoupení druhé smluvní straně,
 - odstoupením od Smlouvy ve smyslu § 2004 a následujících občanského zákoníku,
 - její vypovědí ze strany Objednatel.
4. Objednatel je oprávněn tuto Smlouvu vypovědět písemnou vypovědí doručenos Zhotoviteli na adresu dle této Smlouvy a to s měsíční výpovědní lhůtou, která převažá bezet prvního dne měsíce následujícího po dni doručení.
5. Objednatel je oprávněn odstoupit od této Smlouvy v případě jejího podstatného porušení Zhotovitelem, za jeho podstatného porušení se považují zejména, ale nejen:
 - prodlení s plněním dle této Smlouvy delším než třemi dny, pokud Zhotovitel nespěchla napravit uání do deseti dnů od doručení písemného oznámení Objednatel o takovém prodlení se žádostí o jeho nápravu.
6. Smluvní strany se v souladu s občanským zákoníkem dohodly, že Objednatel je oprávněn od této Smlouvy kdykol odstoupit, a to i bez uvedení důvodu, v takovém případě je Objednatel povinen zaplatit Zhotoviteli náklady do dne odstoupení které v vynaložene na provádění Díla dle této Smlouvy ve výši, kterou Zhotovitel prokáže Objednateli, pokud ještě vynaleni dříve Objednatel do pěti dnů od oznámení odstoupení Objednatel od Smlouvy. Smluvní strany se dále dohodly, že odstoupení Objednatel od Smlouvy je účinné dnem jeho doručení Zhotoviteli, nejpozději však uplynutím desátého kalendářního dne po jeho odeslání na adresu sídla Zhotovitele uvedenou v záhlaví smlouvy.
7. Smluvní strany se dohodly, že při odstoupení od této Smlouvy ve dle ustanovení § 2004 odst. 3 občanského zákoníku o postupném dlcím plnění zanikne účinnost této Smlouvy z jakéhokoli důvodu, není dlcího vzájemné plnění, které bylo řádně poskytnuto, a bylo je přijato, nebo přijato být mělo a není o předání, ani o tí odstoupení, pokud Zhotovitel na smlouvu není, za takové plnění včetně náklady, přímé i nepřímé, prokazatelně odůvodřených náklady Zhotovitele.
8. Objednatel je oprávněn odstoupit od Smlouvy, pokud je na majetek Zhotovitele vloženo insolvenční řízení, nebo byl insolvenční návrh zamítnut pro nedostatek majetku Zhotovitel dle zákona č. 182/2006 Sb. o úpadku a způsobech jeho řešení, ve znění pozdějších předpisů, nebo pokud Zhotovitel vystoupil do likvidace.
9. Odstoupení od této Smlouvy je účinné dnem doručení písemného oznámení o odstoupení druhé smluvní straně a Smlouva zaniká dnem doručení takového oznámení. Zákonem však ustanovení, která mají podle zákona nebo této Smlouvy trvat i po zrušení Smlouvy, zejména ustanovení týkající se náhrady škody, smluvních pokut, ochrany informací a řešení sporů.

Čl. XXI.

Závěrečná ustanovení

1. Tato Smlouva představuje celnou dohodu smluvních stran o předmětu této Smlouvy a nahrazuje veškeré předcházející jednání smluvních stran, a to včetně písemných, ústních i ustanovených nebo jiných.
2. Pokud by se kterékoliv ustanovení této Smlouvy ukázalo být neplatným z důvodů rozporu s kočentním ustanoveními obecně závazných právních předpisů, pak tato skutečnost nezpůsobí nepřítel této Smlouvy, nebo onoho konkrétního ustanovení,

pokud je odděleně od ostatní hořšího obsahu Smlouvy. Smlouvu strany ne zavazují takové neplatné ustanovení namístě jinoodpovídajícím obsahem nebo jinak dle účelu, kterým bylo neplatného ustanovení respektující požadavky korigentních ustanovení právních předpisů.

3. Výchov souty vznikající z této Smlouvy a v souvislosti s ní budou rozhodovány s konečnou platností u příslušných soudů dle obč.
4. Všechna práva a povinnosti vyplývající z této Smlouvy přecházejí, pokud má povaha těchto práv a povinností nevyjádřeno, na právního nástupce smluvní strany.
5. Zhotovitel je, podle ustanovení § 2 písm. c) zákona č. 320/2001 Sb., o finanční kontrole ve veřejné správě a o změně některých zákonů, ve znění pozdějších předpisů, osobou povinnou spolupracovat s výkonem finanční kontroly prováděné v souvislosti s úřadov znov a služeb z veřejných výdajů.
6. Zhotovitel se zavazuje umožnit osobám oprávněným k výkonu kontroly píření této Smlouvy provést kontrolu souvisejících dokladů, a to po dobu danou právními předpisy České republiky k jejich archivaci (zákon č. 563/1991 Sb. a později, ve znění pozdějších předpisů) a zákon č. 173/2004 Sb. o dan z přídavků (kopie, ve znění pozdějších předpisů).
7. Tato Smlouva je uzavřena ve **čtyřech** vyhotoveních s platností originálu, z nichž každá strana obdrží po dvou vyhotoveních.
8. Smluvní strany prohlašují, že s touto Smlouvou souhlasí, že s jejím obsahem se zasl a náležitosti této k ní přinájejí svoje podpisy.
9. Nedílnou součástí této Smlouvy jsou:
 - Příloha č.1: Dokumentace díla – Navrh: posílení vegetace v Dábrně III 06.1.201
 - Příloha č.2: Rozpočet díla – oceněný výkaz výměr
 - Příloha č.3: Časový harmonogram prací

v Dábrně

dnem 12. 11. 2021

v Čákově

dnem

12. 11. 2021

Ing. 

Objednatel

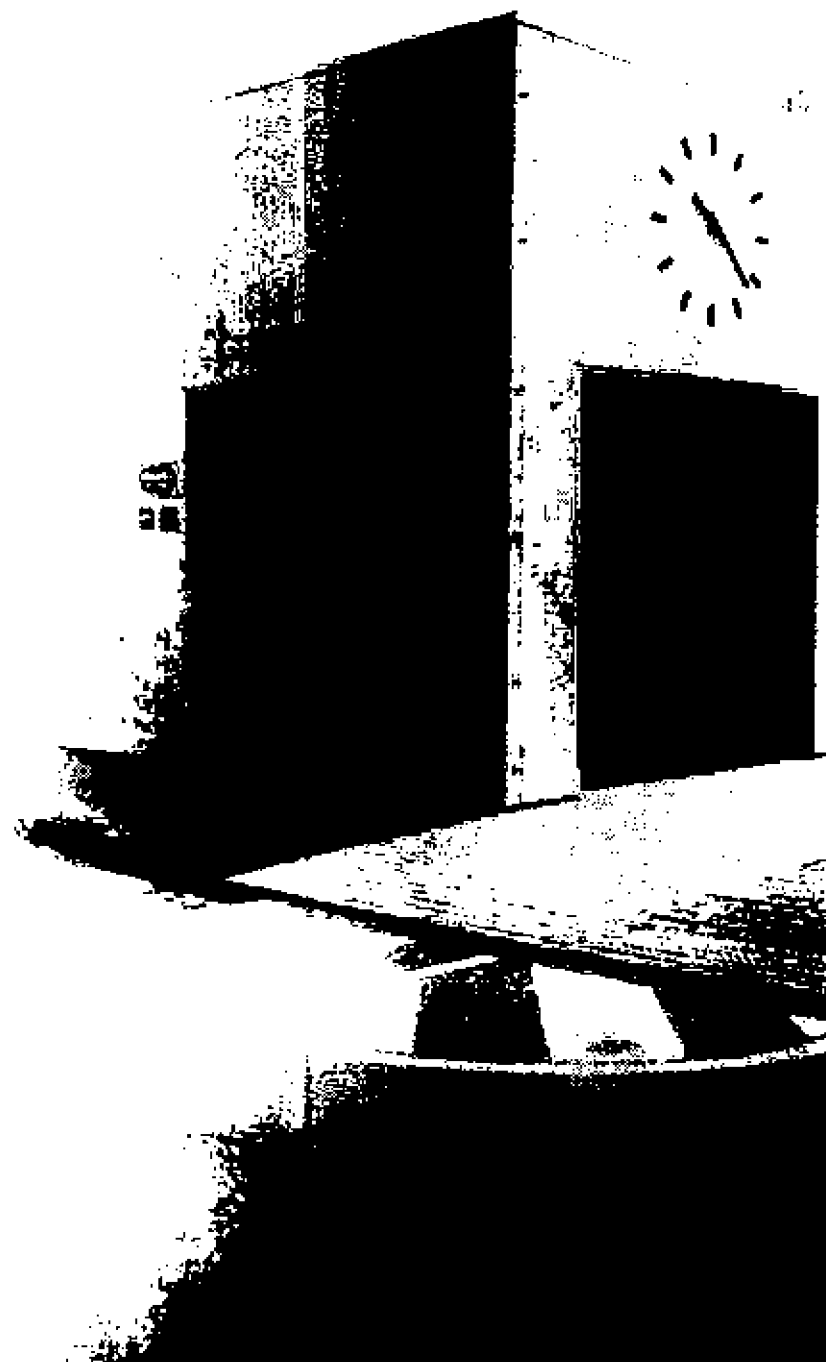


Tepla Katedra 

Zhotovitel

TEPLA KATEDRA
s.r.o.
Katedra
Katedra
Katedra

NÁVRH POSÍLENÍ
VEGETACE V ĎÁBLICÍCH II



PROSTUHO

OBSAH

IDENTIFIKAČNÍ ÚDAJE I OBSAH	01
TECHNICKÉ VÝSADEB	02-03
VÝKRESOVÁ ČÁST	
A – CELKOVÁ SITUACE ŘEŠENÝCH PLOCH	A01
B – VÝKRESOVÁ ČÁST JEDNOTLIVÝCH LOKALIT	
LOK 1 – ULICE LIPŮVEY – DEHLNĚ NAD VÁTRBNA NA DĚTSKÉM HRÁŠTĚ	B01
LOK 2 – ULICE HOŘINECKÁ – PARKOVÁNÍ	B02
LOK 3 – ALÉJ DO MĚSTŘANĚ	B03
LOK 4 – ULICE ČINA	B04
LOK 5 – VÝSADEBA TROPICISŤK JIŽ V NEUVNĚLENÝCH VÝKRESU	B05
LOK 6 – SAD TŘEŠŇOVKA – DOPLNĚNÍ	B06
LOK 7 – SAD POUHIVĚZDARNOU POUHIVĚZDARNOU ULICE – DOPLNĚNÍ	B07
LOK 8 – ALÉJ NAVÁZUJÍCÍ NA ULICI K LOMU	B08
LOK 9 – ALÉJ S PĚŠINOU K ODMOKU ULICI K LOMU	B09
LOK 10 – ULICE VOJKOVICKÁ – KEŘOVÁ VÝSADEBA	B10
LOK 11 – POKLÁDKA A VÝSADEBA V AREÁLU ŽĎÁBLIC	B11
TABULKOVÁ ČÁST	
C – SITUATIONÁLNÍ VÝSADEB	C01
D – VÝKAZ VÝMĚR JEDNOTLIVÝCH LOKALIT	
VÝKAZ VÝMĚR / LOK 1	D01
VÝKAZ VÝMĚR / LOK 2	D02
VÝKAZ VÝMĚR / LOK 3	D03
VÝKAZ VÝMĚR / LOK 4	D04
VÝKAZ VÝMĚR / LOK 5	D05
VÝKAZ VÝMĚR / LOK 6	D06
VÝKAZ VÝMĚR / LOK 7	D07
VÝKAZ VÝMĚR / LOK 8	D08
VÝKAZ VÝMĚR / LOK 9	D09
VÝKAZ VÝMĚR / LOK 10	D10
VÝKAZ VÝMĚR / JEDRŽBA VÝSADEB S UŽITÍM SUBSTRATU	D11

IDENTIFIKAČNÍ ÚDAJE PROJEKTU A ZPRACOVATELE

Název zakázky:	NAVRH POKLÁDKY NEVLIVŮ TACIF V ŽĎÁBLICÍCH II
Lokalita:	katastrální území Žďáblice [730629] č. parcel 592, 677, 586/12, 1228/1, 1206, 1214/1, 1240/1, 1212, 1232/1, 1729/68, 1732/4, 1732/14, 1729/492, 11025/2
Zadavatel:	Městská část Praha – Žďáblice
Autor:	Ing. Markéta Pešáková, autorizovaný krajanský architekt č.č. 3948 Na vrácl 36, 250 67 Kloučany, +420 732 611 195, prostuha@seznam.cz, www.prostuha.cz Ing. Adéla Humlová, DiS. Na Skalách 1220, 270 11 Kratupy nad Vltavou, +420 739 141 355, adela.humlova.ah@umak.cz Ing. Radek Osáno, DiS. Valdštejská 149, 477 01 Dvůrky, +420 602 675 214, radek.osano@gmail.com

NÁVRH VÝSADEB V MĚSTSKÉ ČÁSTI PRAHA - ĎÁBLICE

Předmětem této dokumentace je návrh výsadby dřevin v městské části Praha - Ďáblice. Cílem výsadby je posílení vegetační složky intravitanu a adaptace prostředí na klimatickou změnu. Záměr je významně omezen majetkoprávním vztahy a trasováním inženýrských sítí. Návrh dřevin zohledňuje stánovištní podmínky a náuky jednotlivých taxonů, prostorové možnosti jednotlivých lokací a v neposlední řadě i charakter prostředí z estetického hlediska adekvátnosti.

Seznam navržených výsadeb viz tabulková část

TECHNOLOGIE VÝSADEB

Obecná ustanovení:

Při realizaci osázení a výsadby stromů musí dodavatel dodržet následující obecná ustanovení:

- uvedení všech povrchů dotčených pracemi do původního stavu
- projednání a zajištění případného zvláštního užívání komunikací a veřejných ploch včetně úhrady vyměřených poplatků a nájemného
- zajištění dopravního značení k dopravním omezením, jejich údržba, přemístování po dobu realizace a následně odstranění po předání
- zabezpečení podmínek stanovených správou dopravní a technické infrastruktury
- umožnění provádění kontrolní prohlídky a zajištění účasti odpovědné osoby dodavatele
- odvoz odpadů a obalů v souladu se zákonem č. 185/2001 Sb. o odpadech v platném znění a prováděcími předpisy, úhrada poplatku za likvidaci odpadu doložením dokladu o likvidaci odpadu a obalů v souladu se zákonem č. 185/2001 Sb. v platném znění při přepracování řízení
- provedení veškerých prací a dodávek souvisejících s bezpečnostními opatřeními na ochranu lidí a majetku
- zajištění bezpečnosti a ochrany zdraví při práci v souladu s platnými právními předpisy zejména zákonem práce, zákonem č. 309/2006 Sb. v platném znění a prováděcími předpisy
- zajištění ochrany životního prostředí při provádění služeb dle platných předpisů
- zajištění povolení kácení stromů rostoucích mimo les příslušným úřadem ochrany přírody (př. obvodu kmene nad 80 cm ve výšce, výšce 130 cm nad zemí)
- ochrana okolí kácených stromů, ochrana stávajících stromů a kořenového systému při kácení a odstraňování pařezů a kořeví
- uklid ploch po dokončení díla

Vyžadované normy

Dodavatel se musí podřít normám a předpisům platným v zemi v době realizace prací, a zejména normám a požadavkům týkající se oboru sadovnictví a krajinnáství. Jedná se zejména o následující normy. Při realizaci výsadby nesmí dojít k poškození dřevin určených k zachování a to včetně zbitnění kořenových zón vymezených dle ČSN 83 9061 je zakázán pohyb stroju o hmotnosti větší než 1 t)

Jedná se zejména o následující normy

ČSN 83 9011 - Technologie vegetačních úprav v krajině - Práce s půdou

ČSN 83 9061 - Technologie vegetačních úprav v krajině - Ochrana stromů, porostů a ploch pro vegetaci při stavebních činnostech

AOPK - SPPK A02 001 Výsadba stromů

AOPK - SPPK A02 002 Řez stromů

AOPK - SPPK A02 005 2018 Kácení stromů

AOPK - SPPK A02 003 2014 Výsadba a řez keřů a lian

AOPK - SPPK C02 003 2016 Funkční výsadby ovocných dřevin v zemědělské krajině

AOPK - SPPK A01 002 2017 Ochrana dřevin při stavební činnosti

Požadavky na výsadbový materiál

Použitý rostlinný materiál musí kvalitativně odpovídat normě ČSN 46 4902 1 (Vypěstky okrasných dřevin), použít může být jen materiál z fytopatologického hlediska nezávadný s platným fytopatologickým pasem, případné náklady spojené s použitím napadeného rostlinného materiálu hradí dodavatel.

Stromy musí být shodně se stromy specifikovanými v zadání výběrového řízení, vykazovat charakteristické znaky odrůdy a splňovat bez zbytku velikostní nároky zadané odběratelem

Stromy musí být označeny etiketou identifikující celý název rostliny včetně latinského názvu

U stromů, kde je vyžadován zemní bal, musí být bal zabezpečený plátovou tkaninou a drátěným košem zhotoveným z ořátu bez povrchové úpravy, který musí být pevně stažen. Nepřipouští se výrazné deformace kořenového balu. Nepřipustné jsou rozpadavé se zemní balů. Velikost zemního balu stromů musí být přiměřena k celkové výšce stromu nebo obvodu kmene ve výšce 1 m nad kořenovým krčkem. Zemní bal musí být dobře prokořeněný s kořenovým krčkem lokalizovaným při vrcholové části balu s max. přípustným utopením v balu do 70 mm

Nepřípustné jsou stromy, při jejich dovozu, byly přeřezány kořeny o průměru větším než 2 cm.

U stromu, kde není vyžadován zemní bal, nesmí během transportu, skladování a výsadbě dojít k přischnutí kořenového systému. Bude-li toto zjištěno dozorem, budou stromy vráceny a vyžadována náhrada. Transport všech stromů musí probíhat dle standardu SPPK A02 001.

Stromy v kontejnerech nejsou přípustné (s výjimkou technologii zabráňující stáčení kořenu, např. Air Pot).

Kmeny stromů nesmí vykazovat nezažehované poškození o průměru větším než 10 mm související s běžnými péšitelskými zásahy, nebo vlivy počasí. Stejně tak nepřipustné jsou rány v jakémkoliv stádiu zacelování způsobené špatným nebo pozdním péšitelským zásahem (například pozdním odstraněním alternativního terminálu, příliš silných kosterních větví nebo bočního obrostu kmene). Nepřípustná jsou jakákoli jiná čerstvá poškození kmene a kosterních větví.

Před výsadbou dřevin je povinností dodavatele vyzvat technický dozor a zástupce objednatelk ke kontrole výsadbového materiálu.

Kvalitativní parametry výsadby stromů

U navržených výsadeb musí být dodrženy technologické postupy dle příslušných norem a standardů. Z důvodu výrazného zhuštění půdy v nižších vrstvách bude výsadba probíhat dle následujících kvalitativních parametrů:

- 1) Výsadbová jáma bude realizována ve velikosti dle výkazu výměr v jednotlivých lokalitách. Stávající zemina ve výsadbové jamě bude nakypřena a pronachána nebo vyměněna (viz výkaz výměr jednotlivých lokalit a složení substrátu).
- 2) Bude-li výkop výsadbové jámy proveden strojně, dojde k nakypření stěn jámy.
- 3) Hloubka výsadby nesmí přesáhnout výšku kořenového krčku a musí být zabráněno sesedávání substrátu pod balem (zhuštěním zeminy). U sazenic se zemním balem dojde k přerušení dráhy zemního bahu a odkrytí kořenového krčku pro zjištění správné hloubky výsadby.
- 4) Při výsadbě bude na většině lokalit prováděna výměna půdy (viz výkaz výměr a substrátů). Pouze výsadby ovocných dřevin budou prováděny bez výměry půdy, pouze s nakypřením zeminy. V případě nepřespekovaných půdních podmínek bude způsob řešení určen dozorem stavby.
- 5) Do stávající zeminy bude před zasypaním výsadbové jámy rovnoměrně přimíchán hydrogel (viz výkaz výměr).
- 6) Stromy budou kotveny třemi kůly tak, aby nedošlo k jejich poranění kotvením. Kůly budou nepřepřítvaně nové.
- 7) Kmen bude ochráněn proti kormí spále nátěrem Arbo-flex dle návodu na použití (tj. včetně penetrační vrstvy), do výšky 1,6 m.

8) Při výsadbě bude proveden výchovný řez dle SPPK A02 2021.

9) Vícekmeny budou vytvořeny ze tří stromů (OK 8-10), kteří budou sesazeny do jedné výsadbové jámy (viz obrázek 1). Vzdálenost mezi kmeny bude v rozmezí 300-500 mm. Každý ze stromů bude uchycen ke kůlům třemi uvažky.

10) Stromy budou při výsadbě zality (viz výkaz výměr); po výsadbě musí být u stromu vytvořena funkční závlahová mísa o průměru 1 m, kapacitě min. 50 l, doplněná retenčním závlahovacím límcem (2,5 l/m²/ks).

11) Po výsadbě bude povrch závlahové mísy namulčován dřevnou kůrou nebo dřevní štěpkou o vrstvě do 100 mm, mulčování bude ukončeno 100 mm od kořenového krčku stromu. Kořenový krček nesmí být zamulčován.

12) U stromů v extravilánu obce (viz výkaz výměr) bude provedena ochrana proti kormí spále nátěrem Arbo-flex a proti okusu zvířel repelentním nátěrem WOBRA (viz výkaz výměr).

13) Při kácení stromů a odstranění pařezů a kořenu se musí respektovat okolí stromů, hlavně stávající stromy a jejich prokofenitelný prostor. Pařezy se odstraňují řezováním 5-10 cm pod úroveň terenu. Pokud by výsadba stromů zasahovala do místa pařezu, pařez musí být odstraněn ručně. Nový výsadbový prostor musí mít maximální kapacitu. Stanovení rozsahu výsadbového prostoru bude určen za účasti odpovědné osoby - certifikovaného arboristy nebo autorizovaného krajnárského architekta. Zásady ochrany stromů jsou uvedeny ve standardu SPPK A01 002 2017. Ochrana dřevin při stavební činnosti a kácení dřevin ve standardu SPPK A02 005 2018. Kácení stromů.

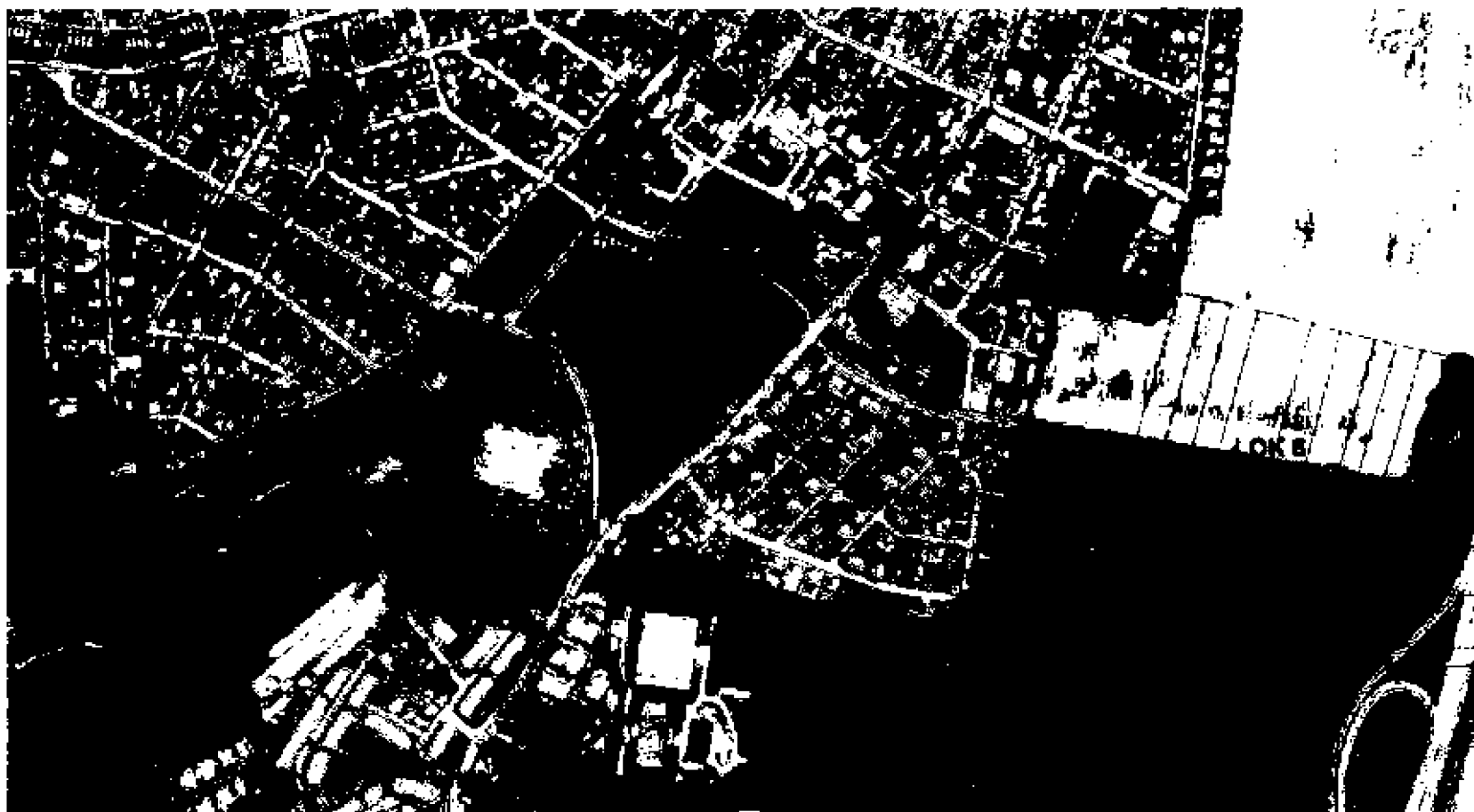
Následná péče

Harmonogram následné péče po dobu 3 let je uveden ve výkazu výměr - následná péče. V případě posunutí termínu realizace bude posunut i plán následné péče.



Obrázek 1: Výsadba stromů s kůly

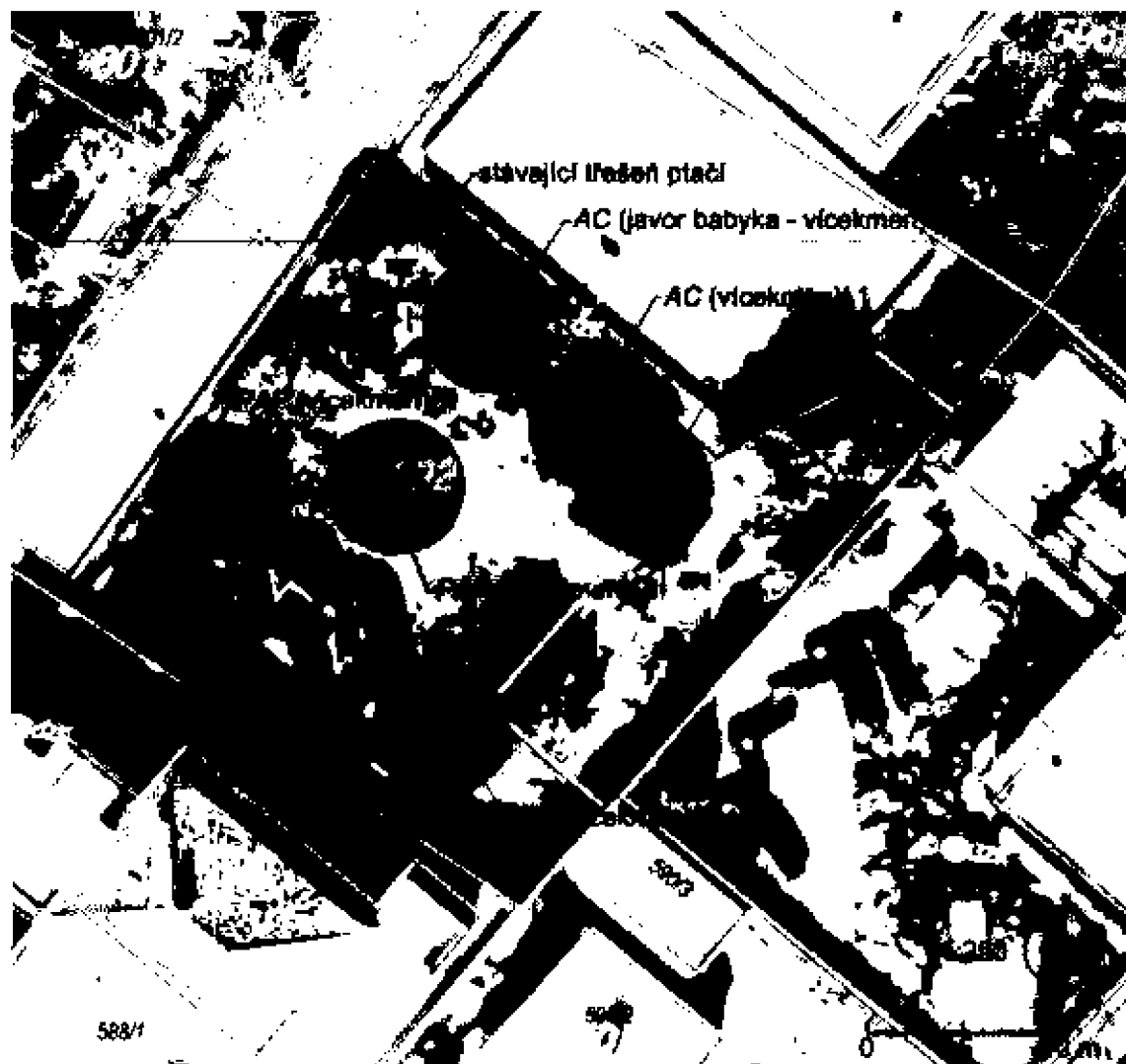
CELKOVÁ SITUACE ŘEŠENÝCH LOKALIT



- LOK 1** ULICE U PŘEFY - DOPLNĚNÍ VÝSADBY NA DĚTSKÉM HRÁŠTI
- LOK 2** ULICE HOŘINECKÁ PARKOVIŠTĚ
- LOK 3** ALEJ OD MĚDI K HVĚZDÁRNĚ
- LOK 4** U DVŮCINA
- LOK 5** VÝSADBA TVŮRČÍ STĚN U VENKOVNÍHO WORKOUTU

- LOK 6** SAD TŘEŠNOVKA - DOPLNĚNÍ
- LOK 7** SAD POD HVĚZDARNOU PODĚL HŘENSKÉ ULICE - DOPLNĚNÍ
- LOK 8** ALEJ NAVAZUJÍCÍ NA ULICI K LOMU
- LOK 9** ALEJ S PĚŠINOU KOLMO K ULICI K LOMU
- LOK 10** ULICE VOJKOVICKÁ - KŘÍŽOVÁ VÝSADBA

LOK 1 ULICE U PŘEY - DOPLNĚNÍ VÝSADEB NA DĚTSKÉM HRÁŠTI



UKÁZKA SORTIMENTU

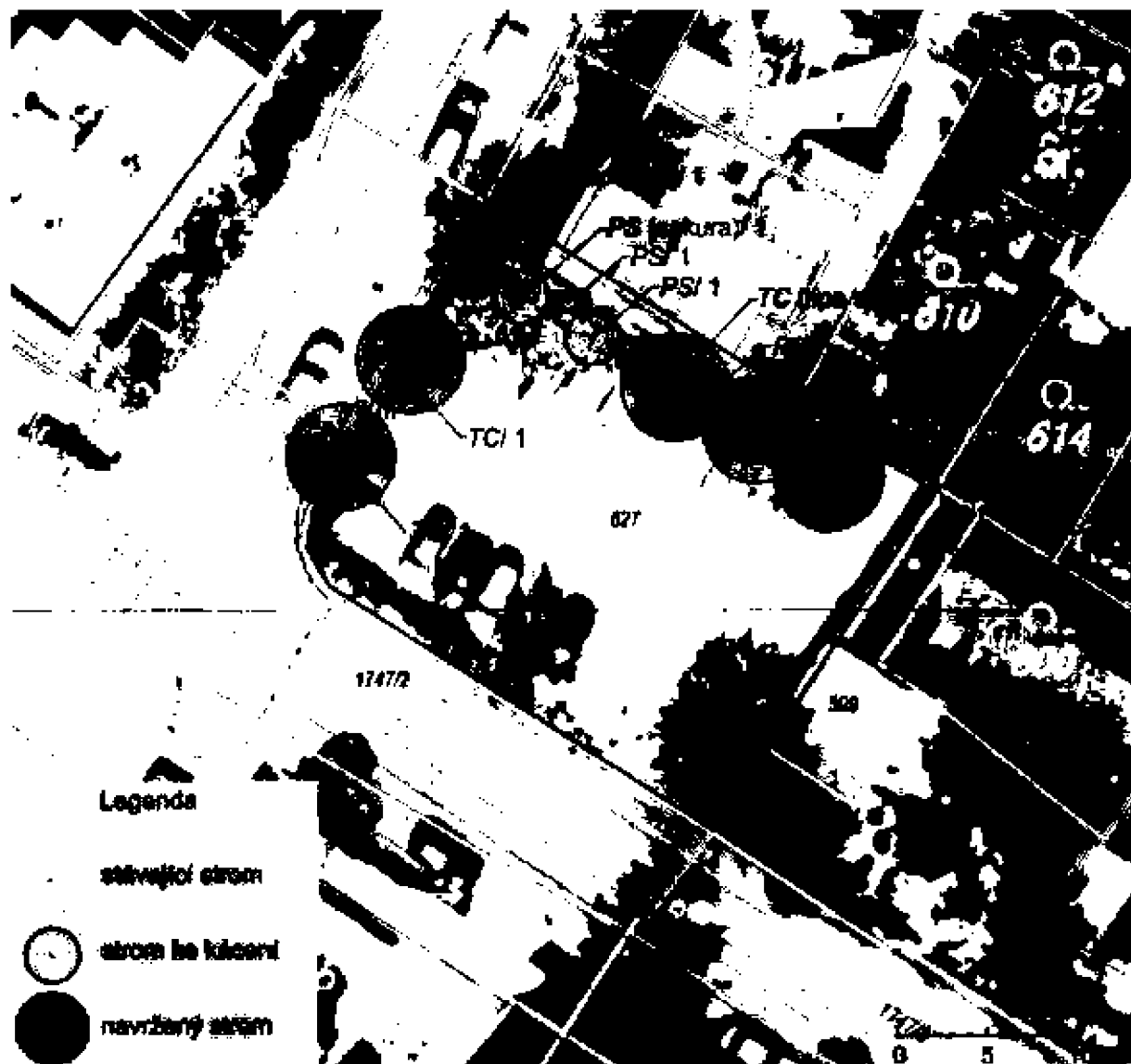


javor babyka - Acer campestre
vícekmenný






třešňová pláň - Prunus avium 'Plena'
vícekmenný

AC	Acer campestre	javor babyka	DK 8-10	3ks sesazené do 1 (vícekmenný)	9 ks
PA	Prunus avium 'Plena'	třešňová pláň (neplodící)	DK 8-10	3ks sesazené do 1 (vícekmenný)	9 ks



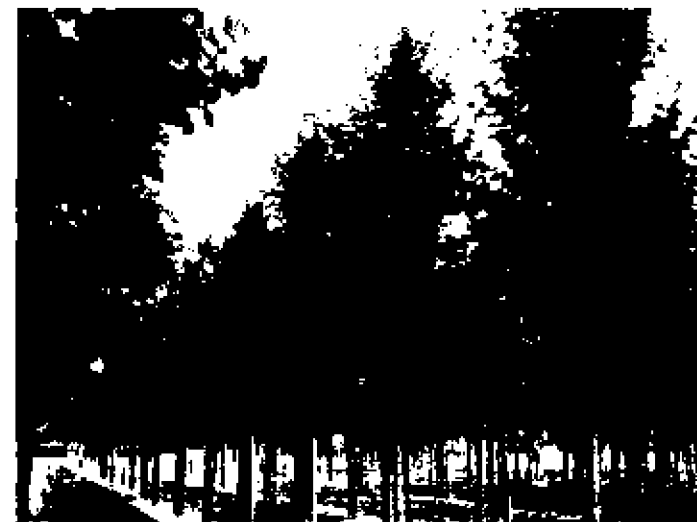
Legenda

-  stávající strom
-  strom ke kácení
-  navržený strom

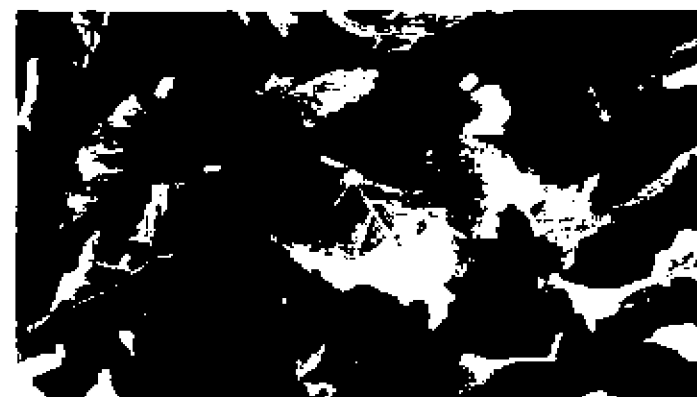
TC *Tilia cordata* 'Rancho' lipa srdčitá OK 16-18, korunka 2,2 m 5 ks

LOK 2 ULICE HOŘINECKA PARKOVIŠTĚ

UKAZKA SORLIMLNU

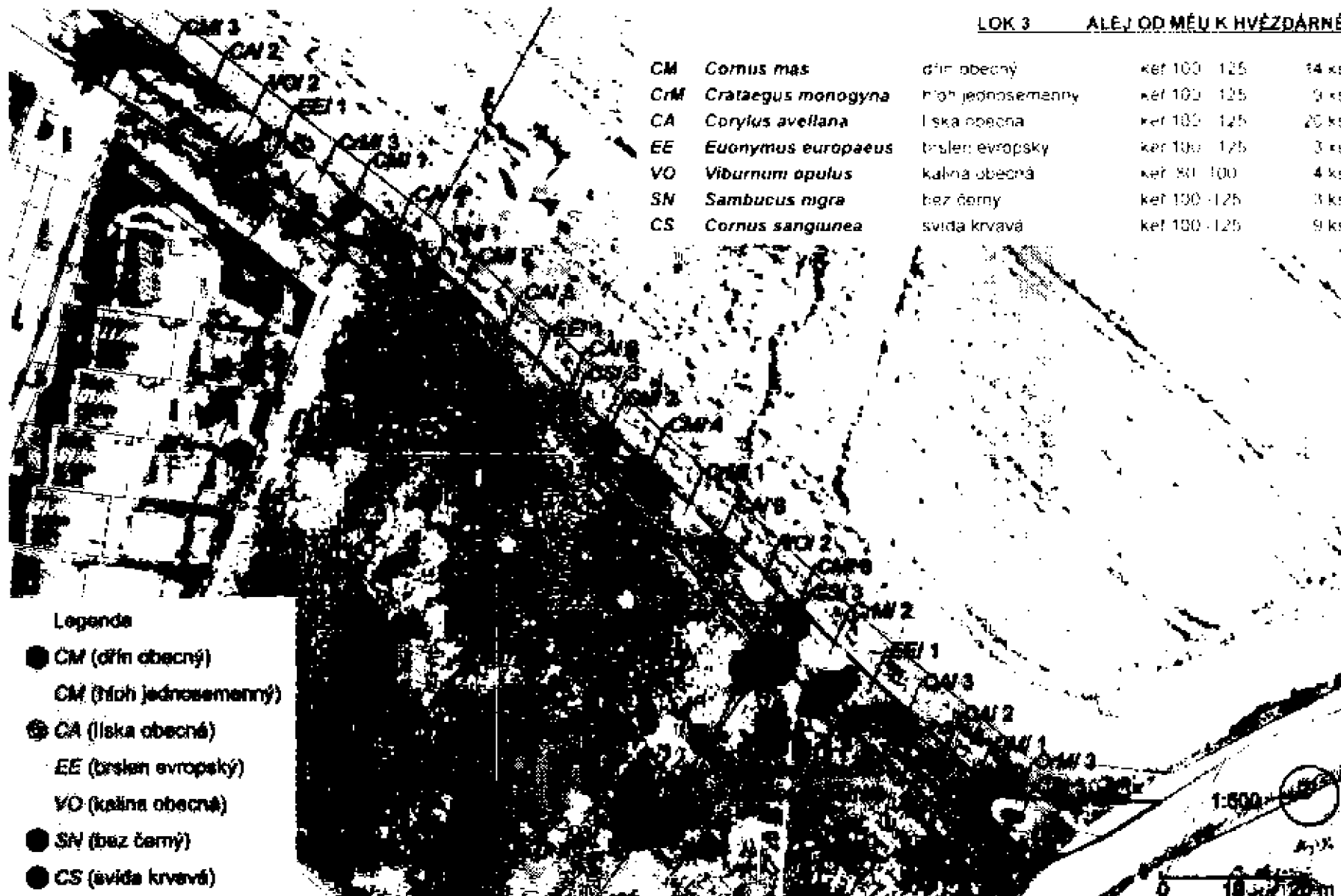


lipa srdčitá, Tilia cordata 'Rancho'

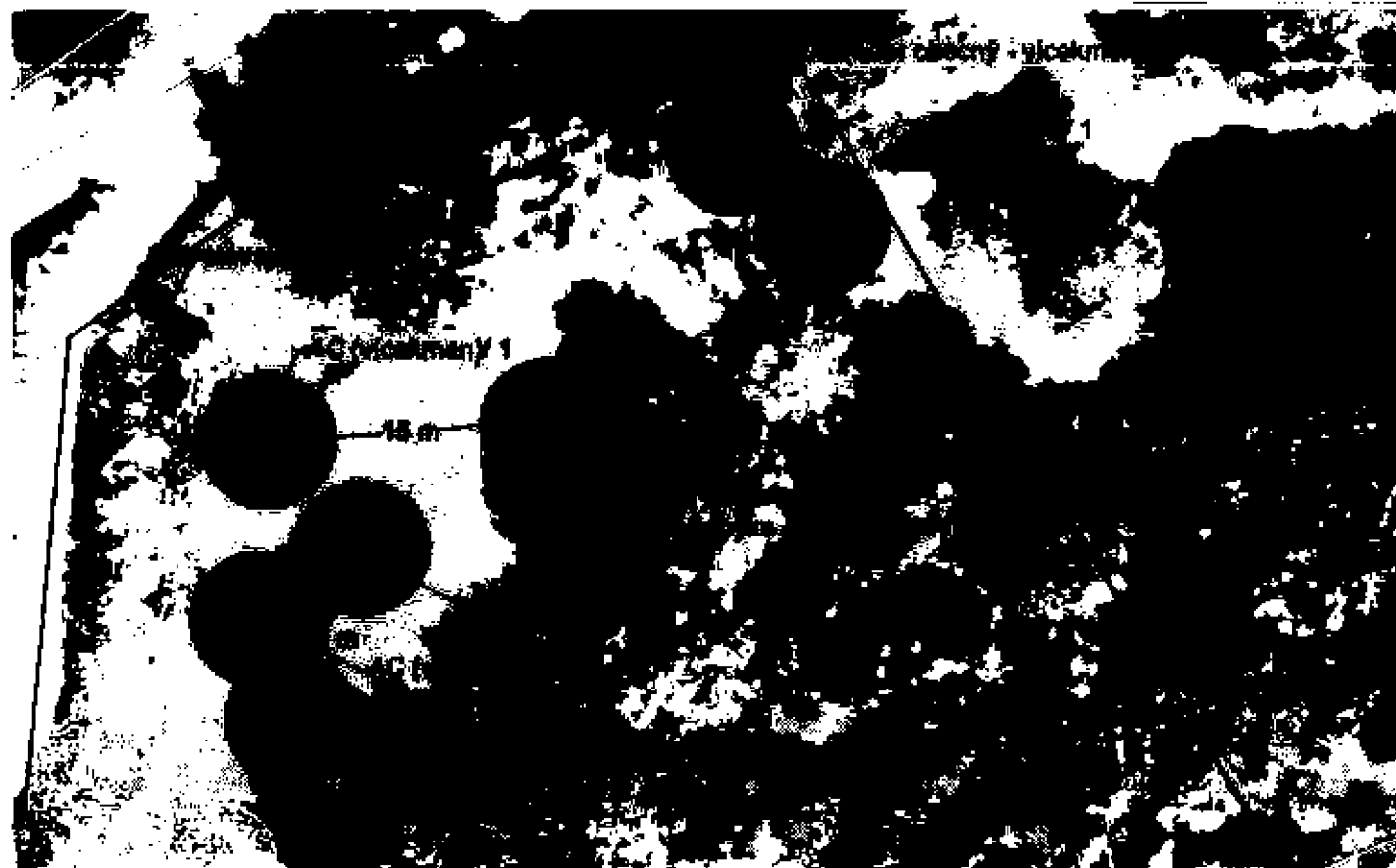


lipa srdčitá, detail

Nepodmíněně navrhuje stávající lipu (Tilia SP) zvednutí koruny 1ks



LOK 5 VYSADBA TVOŘÍCÍ STĚNY U VENKOVNÍHO WORKOUTU



- | | | | | | |
|-----------|-------------------------|-------------|---------|---------------------------------|-------|
| AC | Acer campestre | jablvičák | ØK 8-10 | 3 ks sesazene do 1 (vícekmenný) | 35 ks |
| CB | Carpinus betulus | habr obecný | ØK 8-10 | 3 ks sesazene do 1 (vícekmenný) | 6 ks |



UKAZKA SORTIMENTU



jablvičák (Acer campestre)
ØK 8-10



habr obecný (Carpinus betulus)
ØK 8-10



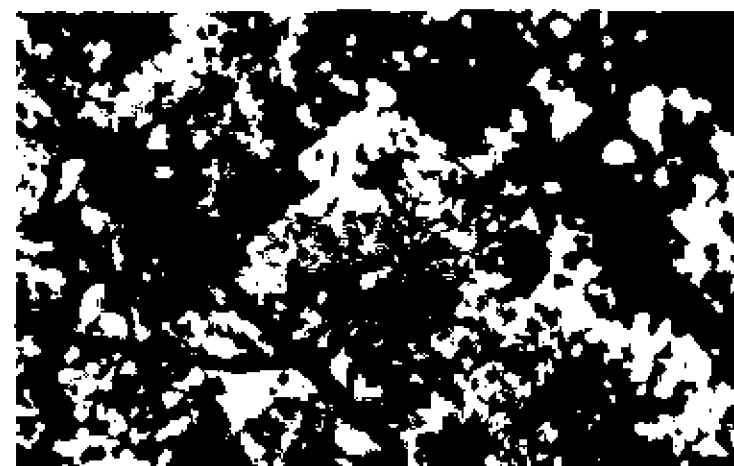
PA *Prunus avium* třešeň ptačí (plodící, 5cv. např. Burlat, Kastanka, Napoleonova, Germersdorfska, Kordia) PK vysokokmen 4 ks

LOK 6 SÁD TŘEŠŇOVKA - DOPLNĚNÍ

UKAŽKA SORTIMENTU



třešeň ptačí plodící (*Prunus avium*)



třešeň ptačí plodící, detail květu

LOK 7 ŠAD POD HVĚZDÁRNOU POULI HŘENSKÉ ULICE - DOPLNĚNÍ



UKÁZKA SORTIMENTU



řešeň ptáčí plodná - *Prunus avium*



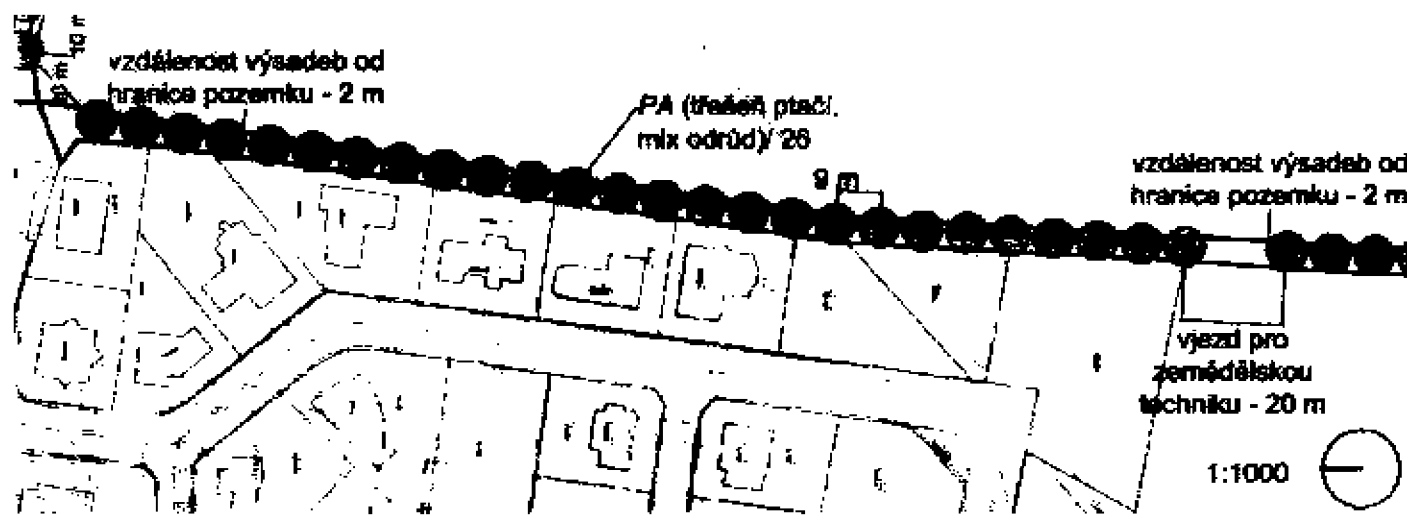
jablň domácí - *Malus domestica*

PA *Prunus avium* řešeň ptáčí (plodná) 5cv. např. Burat, Kaštáňka, Napoleoneva, Germersdorfská, Kordia ...
MD *Malus domestica* jablň domácí (4cv. např. James Grieve, Marčino, Frusitné leťo, Opal Bruno, Panenské ...)

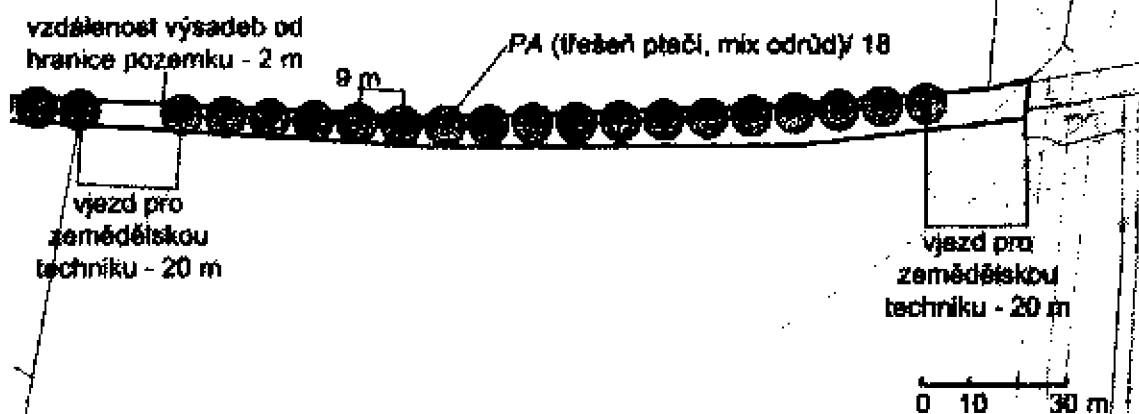
PK - vysokokmen 4 ks
 PK - vysokokmen 9 ks

LOK 9 ALEJ S PEŠINOU KOLMO K ULICI K LOMU

UKAZKA SORTIMENTU



řežeň ptačí - Prunus avium



řežeň ptačí - slezská plod

PA *Prunus avium* (mix plodících odrůd, 5cv. např. Burlat, Kaštanka, Napoleonova, Germersdorfska, Kordia...) 44 ks

Legenda

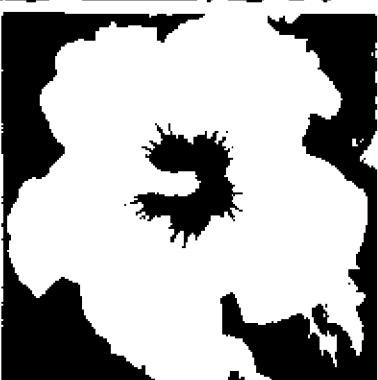
- křížek
- středně velká



HS Hibiscus syriacus (Red Heart Pink Chiffon Lavender Chiffon Marabo Nalwenn) růžek spisky

LOK 10 ... ULICE VOJKOVICKÁ - KEROVÁ VÝSADBA

UKÁZKA SORTIMLNU



období květen - červenec, srpna - říjen



období květen - červenec, srpna - říjen



období květen - červenec, srpna - říjen



období květen - červenec, srpna - říjen

kol 12x 140

11 ks

LOK 11 DODÁVKA A VÝSADBA V AREÁLU ZŠ DÁBLICE

latinský název, množství a název odrůdy	český název	velikost sazenice	počet kusu
<i>Prunus avium</i> ovočné (raná odrůda Sweet Early)	hrušeň ptáč (plodící)	polokmen	2 ks
<i>Malus domestica</i> odrůda (3cv. Topaz, Rubinová, Gold Bohemia,	jablň domáci	polokmen	3 ks
<i>Malus domestica</i> odrůda (1cv. Pruského letní)	jablň domáci	polokmen	2 ks
<i>Prunus Persica</i> (1cv. Suncrest, Cresthaven)	bruskvň obecná	polokmen	1 ks
<i>Prunus Armeniaca</i> (2cv. Leskora, Velkopavlovická)	meruňka obecná	polokmen	2 ks
<i>Pyrus communis</i> (2cv. Williamsova, Boscova, Lahvice)	hrušeň obecná	polokmen	2 ks
<i>Prunus domestica</i> (1cv. Toptase, Tophit)	švestka domáci	polokmen	1 ks
<i>Prunus domestica</i> (1cv. Ontario)	slivň renkloda	polokmen	1 ks
<i>Juglans regia</i> (1cv. Mars, Lake, Seifendorfský)	ořešák královský	polokmen	1 ks
<i>Corylus avellana</i> (1cv. Barcelonská)	liska obecná	keř 40-60	1 ks
<i>Ribes rubrum</i> (2cv. Jonkher van Tets, Losani)	rybíz červený	keř 40-60	3 ks
<i>Ribes rubrum</i> (1cv. bílá odrůda)	rybíz červený	keř 40-60	2 ks
<i>Ribes nigrum</i> 1cv	rybíz černý	keř 40-60	1 ks
<i>Ribes uva-crispa</i> (2cv. Zlatý hř, Invicta)	angrešt	stromek	4 ks
<i>Vaccinium corymbosum</i> (1cv. Duke)	kanadská borůvka	keř 40-60	4 ks
<i>Rubus idaeus</i> (2cv. Polka, Autumn Bliss)	maliník	keř 40-60	8 ks
<i>Rubus fruticosus</i> (2cv. Navaho, Thonfree)	ostružník	keř 40-60	2 ks
<i>Vitis vinifera</i> (Cardinal)	vinná réva	keř 40-60	4 ks

Pozn.: Výsadba stromů a keřů bude provedena za přítomnosti odborného pracovníka. Stromy a keře musí být vysazeny v dostatečné vzdálenosti odpovídající velikosti koruny v dospělosti a musí se respektovat nátoky rostlin na vodu, živiny a světelné podmínky.

VÝKAZ VÝMĚR / LOK 1
VÝKAZ VÝMĚR / LOK 2

č. p. ceník	Zkrácený popis	m.j.	Počet m.j.	Hmotnost v tunách	
				tjedaň	t
LOK 1 ULICE U PŘEY - DOPLNĚNÍ VÝSADEB NA DĚTSKÉM HRŠTI					
Sádky 2-10 - bal					
40	Aster campestris	ks	9,00		
5A	Rhodus azarum Pinné	ks	9,00		
185 10 1321	Hroubení země pro výsadbu rostlin s výměrou půdy 100% včetně dušiny	ks	6,00		
R-polozka	Očkování a skladování výsadbového materiálu	m ²	6,00		
184 10-2112	Výsadba dřeviny s tlakem prům. 200-300 mm se zaklitím rovná	ks	15,00	0,0320	0,5400
specifikace	substrát B pro výsadbu stromů s tlakem vzr. (substrát)	m ³	2,49	1,3000	3,1200
specifikace	substrát D pro výsadbu stromů s tlakem vzr. (substrát)	m ³	1,85	1,3000	2,4000
185 80-2114	Hnojení umělým hnojivem s rozdělením k jednotlivým rostlinám	t	0,00		
specifikace	Silvanit tablety (váha 160) po 10 ks/strom	ks	15,00	0,0000	0,0000
184 80-6112	Řez stromů u průměru koruny 2-4m včetně	ks	18,00		
184 21-5133	Kočky dřeviny Petří kůly bílé přes 2 do 3m	ks	5,00		
specifikace	Kočky měřené, impregnované, se špičkou 70mm, délka 2,5m a očky v 1/3 délky kromě mjuta dle požad. z povrchu měřené kůlany a 10 mm, délka 1,5m - na povrch kůly kůly a ks z řezů (včetně štěrku) k umytému stromu, vzr. kůly (délka 2,5m, průměr 30 mm, délka 2,5m, průměr 30 mm)	ks	15,00	0,008	0,1440
R-polozka	Náter kmenů ochranným nátěrem	ks	6,00		
specifikace	základový nátěr (K E3) 10 ks/strom	t	2,89	0,0001	0,4301
specifikace	ochranný nátěr Akzo Finex 7500/strom	kg	4,50	0,0001	0,0005
184 21-5412	Zhotovení závlakové mísy, průměr 115 x 1m rovná	ks	6,00		
184 31-1421	Mulčování výsadbových míst kroužky 115 x 1m 100 mm rovná	m ²	4,20		
specifikace	mulčovací kroužek	m ²	0,42	0,7000	0,2940
R-polozka	instalace závlakových linek prům. 8 mm	ks	6,00		
specifikace	AquaMax rozvaděč 11mm 12 armatur	m	15,00		
specifikace	spojky	m	6,00		
185 80-4311	Závlaková 1100 ks/strom	m	0,60		
185 85-1121	Dlouhé vody 60 ks/strom	m	0,60		
specifikace	vodňe	m	0,60		
998 23-1311	Přesun hmoty pro výsadbu stromů a křovin	ks	6,44		

č. p. ceník	Zkrácený popis	m.j.	Počet m.j.	Hmotnost v tunách	
				tjedaň	t
LOK 2 ULICE HOŘINECKÁ PARKOVISTĚ					
Sádky 16-18 - bal					
185 10 1321	Hroubení země pro výsadbu rostlin s výměrou půdy 100% včetně dušiny	ks	6,00		
R-polozka	Očkování a skladování výsadbového materiálu	m ²	6,00		
specifikace	substrát B pro výsadbu stromů s tlakem vzr. (substrát)	m ³	2,49	1,3000	3,6390
specifikace	substrát D pro výsadbu stromů s tlakem vzr. (substrát)	m ³	1,85	1,3000	2,6010
184 10-2116	Výsadba dřeviny s tlakem prům. 300-600 mm se zaklitím rovná	ks	5,00	0,1000	0,5000
185 80-2114	Hnojení umělým hnojivem s rozdělením k jednotlivým rostlinám	t	0,00		
specifikace	Silvanit tablety (váha 160) po 10 ks/strom	ks	15,00	0,0000	0,0000
184 80-6112	Řez stromů u průměru koruny 2-4m včetně	ks	5,00		
184 21-5133	Kočky dřeviny Petří kůly bílé přes 2 do 3m	ks	5,00		
specifikace	Kočky měřené, impregnované, se špičkou 70mm, délka 2,5m a očky v 1/3 délky kromě mjuta dle požad. z povrchu měřené kůlany a 10 mm, délka 1,5m - na povrch kůly kůly a ks z řezů (včetně štěrku) k umytému stromu, vzr. kůly (délka 2,5m, průměr 30 mm, délka 2,5m, průměr 30 mm)	ks	15,00	0,008	0,1440
R-polozka	Náter kmenů ochranným nátěrem	ks	6,00		
specifikace	základový nátěr (K E3) 10 ks/strom	t	2,89	0,0001	0,4301
specifikace	ochranný nátěr Akzo Finex 7500/strom	kg	4,50	0,0001	0,0005
184 21-5412	Zhotovení závlakové mísy, průměr 115 x 1m rovná	ks	6,00		
184 31-1421	Mulčování výsadbových míst kroužky 115 x 1m 100 mm rovná	m ²	4,20		
specifikace	mulčovací kroužek	m ²	0,42	0,7000	0,2940
R-polozka	instalace závlakových linek prům. 8 mm	ks	6,00		
specifikace	AquaMax rozvaděč 11mm 12 armatur	m	15,00		
specifikace	spojky	m	6,00		
185 80-4311	Závlaková 1100 ks/strom	m	0,60		
185 85-1121	Dlouhé vody 60 ks/strom	m	0,60		
specifikace	vodňe	m	0,60		
998 23-1311	Přesun hmoty pro výsadbu stromů a křovin	ks	6,44		
Pokrytí stromů					
PS	Okryva senadla	ks	4,00		
112 15-1353	Kabem stromů s postupným spodem stromů a kmenů 11 přes 2 do 3m	ks	1,00		
112 15-1354	Kabem stromů s postupným spodem stromů a kmenů 11 přes 2 do 3m	ks	1,00		
112 15-1355	Kabem stromů s postupným spodem stromů a kmenů 11 přes 2 do 3m	ks	1,00		
112 15-1356	Kabem stromů s postupným spodem stromů a kmenů 11 přes 2 do 3m	ks	1,00		
112 25-1311	Ochranný nátěr pro stromy s tlakem prům. 300-600 mm se zaklitím rovná	m ²	1,00		
114 11-1111	Zasypání pí. s tlakem prům. 300-600 mm se zaklitím rovná	m ²	1,00		
specifikace	substrát	m ³	0,20		
R-polozka	Očkování a skladování výsadbového materiálu	m ²	1,00		
Vše ostatní cena včetně					
náklady na dopravu a					
zpracování stromů					

VÝKAZ VÝMĚR / LOK 3
VÝKAZ VÝMĚR / LOK 4

Č. p. ceník	Zařazený popis	m.j.	Počet m.j.	Hmotnost v tunách	
				vjedm.	t
LOK 3 ALEJ OD MĚU K HVĚZDÁRNĚ					
	Slavné - 190-125 bal				
0M	Cornus mas	m	14 00		
0M	Crataegus mollis	m	9 00		
0A	Cornus avellana	m	20 00		
0E	Eucryphia acalyptera	m	3 00		
0F	Viburnum lonicera	m	4 00		
0L	Sambucus nigra	m	3 00		
0S	Cornus sanguinea	m	9 00		
183 15 1214	80 balů slavné odvozené - slavné s výměrnou jednotkou 190 - 125 balů	m	82 00		
R. položka	Nový a osádkovní materiál	m	1 00		
184 21 1411	specifikace výsadba dřeviny s nálepkou - 190-125 balů - slavné	m	82 00	100000	64480
specifikace	výsadba R. pro výsadbu slavné - 190-125 balů	m	4 00	10000	
185 85 2114	80 balů slavné - 190-125 balů - slavné s výměrnou jednotkou	m	1 00		
specifikace	Slavné forte (slavné - 190-125 balů)	m	16 00	100000	10000
184 21 1411	specifikace výsadba dřeviny s nálepkou - 190-125 balů - slavné	m	82 00		
184 81 1421	Mulčování vrstvou mulčovacího materiálu - 190-125 balů	m	24 80		
specifikace	Mulčovací káča	m ²	2 48	0 7000	1 7160
185 80 4311	Zalévání vodou 1200 liter	m	1 24		
185 85 1121	Práce vlny pro závlaku	m	1 24		
specifikace	vlně	m	1 24		
088 25 1311	Práce vlny pro závlaku a společenské úpravy	t	4 00		

Č. p. ceník	Zařazený popis	m.j.	Počet m.j.	Hmotnost v tunách	
				vjedm.	t
LOK 4 U OVČINA					
	Slavné - 190-125 bal				
0M	Cornus mas	m	14 00		
0M	Crataegus mollis	m	9 00		
0A	Cornus avellana	m	20 00		
0E	Eucryphia acalyptera	m	3 00		
0F	Viburnum lonicera	m	4 00		
0L	Sambucus nigra	m	3 00		
0S	Cornus sanguinea	m	9 00		
183 15 1214	80 balů slavné odvozené - slavné s výměrnou jednotkou 190 - 125 balů	m	82 00		
R. položka	Nový a osádkovní materiál	m	1 00		
184 21 1411	specifikace výsadba dřeviny s nálepkou - 190-125 balů - slavné	m	82 00	100000	64480
specifikace	výsadba R. pro výsadbu slavné - 190-125 balů	m	4 00	10000	
185 85 2114	80 balů slavné - 190-125 balů - slavné s výměrnou jednotkou	m	1 00		
specifikace	Slavné forte (slavné - 190-125 balů)	m	16 00	100000	10000
184 21 1411	specifikace výsadba dřeviny s nálepkou - 190-125 balů - slavné	m	82 00		
184 81 1421	Mulčování vrstvou mulčovacího materiálu - 190-125 balů	m	24 80		
specifikace	Mulčovací káča	m ²	2 48	0 7000	1 7160
185 80 4311	Zalévání vodou 1200 liter	m	1 24		
185 85 1121	Práce vlny pro závlaku	m	1 24		
specifikace	vlně	m	1 24		
088 25 1311	Práce vlny pro závlaku a společenské úpravy	t	4 00		

VÝKAZ VÝMĚR / LOK 9
VÝKAZ VÝMĚR / LOK 10

Č. p. ceník	Zkrácený popis	m.j.	Počet m.j.	Hmotnost v tunách	
				újedn.	t
LOK 9	ALEJ S PEŠINOU KOLMO K ULICI K LOMU				
	Stromy ovocné vysokokmenné - PK				
174	Prunus avium bujono c/120x např. Růže, Kastanka, Napříkladová, Děnnosvětová, Korča...	ks	44,00		
183 10-1110	Mulčování jarek pro výsadbu rostlin bez výměny půdy, objem do 0,4m ³ rovna	ks	44,00		
184 20-1110	Výsadba stromů bez balu, se zalitím rovna	ks	44,00	0,0010	0,0440
185 80 2114	Hnojení umělými hnojivy s rozdělením k jednotlivým rostlinám	t	0,00		
specifická práce	Sípkování řezky 60x6x300 po 100x60cm	hr	182,00	0,0002	0,0018
184 80 8111	Řez stromů o průměru koruny do 2,5metrů	ks	44,00		
184 21-1133	Okrojení dřeviny čem. kůly délky přes 2 do 3m	ks	44,00		
specifická práce	Kůly stromové, smetkové, se spílou 10cm, délka 2,5m, a přibližně 10cm, k menší hmotnosti, dřev. odpad z čerstvě řezaných kůlů s 70 mm, délka 0,6m - se namočí kvašenou kůlou 3 ks z řezat, smetkaty k uchycení stromu k kůly čem. balu, syntetická tkanina odlehle 400 g/m ²	ks	132,00		
specifická práce	Náter kmene ochrannými nátěry	ks	44,00		
specifická práce	zahradový nář. LX 50-160y/srovn	t	2,54	0,0001	0,0003
specifická práce	ochranný nátěr Ardo-Alex (300g/strom)	kg	15,20	0,0001	0,0015
specifická práce	ochranný nátěr AKRIFA (200g/strom)	kg	8,80	0,0001	0,0009
184 20-1111	zhodnotení závlahové mísy, průměr mísy do 0,6m, rovna	ks	44,00		
184 91-1421	Mulčování vysazených rostlin kůrou, vrstva 0 do 100 mm, rovna	m	30,80		
specifická práce	mulčovací kůra	m	3,08	0,0000	0,0003
specifická práce	instalace závlahových řetězů prům. 0,6m	ks	44,00		
specifická práce	AdiMax reservoár 2mm (2 000g/strom)	m	170,00		
specifická práce	spolky	m	44,00		
185 80-8311	Zalití úrodn. 170 l/strm	m ³	4,40		
185 85-1121	řezání vody pro závlahu	m ³	4,40		
specifická práce	vodné	m ³	4,40		
186 23-1871	Práce hmož. pro sadovnické a krajinářské práce	t	3,25		

Č. p. ceník	Zkrácený popis	m.j.	Počet m.j.	Hmotnost v tunách	
				újedn.	t
LOK 10	ULICE VOJKOVICKÁ - KEŘOVÁ VÝSADBA				
	Keře - 120-180 bal				
185	Abiescon sylvaticus (Přední část) Pink Chiffon, Lavender Chiffon, Barabara (Nohava...)	ks	17,00		
183 10-1114	Mulčování jarek pro výsadbu rostlin s vrstvou půdy 100% objem do 0,125m ³ rovna	ks	17,00		
4- položka	Obraz a skladování vykořacené rovny	m ³	1,08		
184 10-2113	Výsadba dřeviny s balením prům. 300-400 mm se zalitím, rovna	ks	17,00	0,0001	0,0017
specifická práce	9x 0,50x1,2 pro výsadbu, 1 strom, 1 závlah. a 1 psací karta	m	0,48	0,0000	0,0048
185 80-2114	Hnojení umělými hnojivy s rozdělením k jednotlivým rostlinám	t	0,0003		
specifická práce	Sípkování řezky 60x6x300 po 100x60cm	hr	33,60	0,0002	0,0034
184 20-1111	zhodnotení závlahové mísy, průměr mísy do 0,6m, rovna	ks	11,08		
184 91-1421	Mulčování vysazených rostlin kůrou, vrstva 0 do 100 mm, rovna	m	4,40		
specifická práce	mulčovací kůra	m	0,44	0,0000	0,0044
specifická práce	instalace závlahových řetězů prům. 0,6m	ks	17,00		
specifická práce	AdiMax reservoár 2mm (2 000g/strom)	m	22,50		
specifická práce	spolky	m	17,00		
185 80-8311	Zalití úrodn. 170 l/strm	m ³	1,70		
185 85-1121	řezání vody pro závlahu	m ³	1,70		
specifická práce	vodné	m ³	1,70		
186 23-1871	Práce hmož. pro sadovnické a krajinářské práce	t	1,52		

NÁVRH VÝSADEB V MĚSTSKÉ ČÁSTI PRAHA-ĎÁBLICE

Předmětem této dokumentace je návrh výsadeb dřevin v městské části Praha-Ďáblice. Cílem výsadeb je posílení vegetační složky mikroklímatu a adaptace prostředí na klimatickou změnu. Záměr je významně omezen majetkoprávními vztahy a trasováním inženýrských sítí. Návrh dřevin zohledňuje stanovištní podmínky a nároky jednotlivých taxonů, prostorové možnosti jednotlivých lokalit a v neposlední řadě též charakter prostředí (estetické hledisko, adekvatnost).

Seznam navržených výsadeb viz tabulková část

TECHNOLOGIE VÝSADEB

Obecná ustanovení

Při realizaci ošetření a výsadeb stromů musí dodavatel dodržet následující obecná ustanovení:

- uvedení všech povrchů dotčených pracemi do původního stavu
- projednání a zajištění případného zvláštního užívání komunikací a veřejných ploch včetně uhrady vyměřených poplatků a nájemného
- zajištění dopravního značení v dopravním omezení, jejich údržba, přemístování, případně realizace a následné odstranění po předání
- zabezpečení podmínek stanovených správcem dopravní a technické infrastruktury umožňující provádění kontrolní prohlídky a zajištění účasti odpovědné osoby dodavatele
- odvoz odpadu a obalů v souladu se zákonem č. 185/2001 Sb. o odpadech v platném znění a prováděcími předpisy, úhrada poplatku za likvidaci odpadu, dovození, dokladů o likvidaci odpadu a obalů v souladu se zákonem č. 185/2001 Sb. v platném znění, o přejímacím řízení
- provedení veškerých prací a dodávek souvisejících s bezpečnostními opatřeními na ochranu lidí a majetku
- zajištění bezpečnosti a ochrany zdraví při práci v souladu s platnými právními předpisy, zejména zákonem práce, zákonem č. 309/2006 Sb. v platném znění a prováděcími předpisy
- zajištění ochrany životního prostředí při provádění služeb dle platných předpisů

- zajištění povolení kácení stromů rostoucích mimo les příslušným orgánem ochrany přírody (př. dovozu kmene nad 80 cm ve výčetní výšce 130 cm nad zemí)
- ochrana okolních stromů, ochrana stávajících stromů a kořenového systému při kácení a odstraňování pařezů a křehů
- ukládání pňochů po dokončení práce

Vyžadované normy

Dodavatel se musí podřítit normami a předpisy platným v zemi v době realizace prací a zejména normami a požadavky týká, či se oboru sadovnictví a krajinařství. Jedná se zejména o následující normy. Při realizaci výsadby nesmí dojít k poškození dřevin určených k zachování a to do zhutnění kořenových zón vymezených dle ČSN 83 9061 je zakázán jezdění stroji o hmotnosti větší než 1 t.

Jedná se zejména o následující normy

ČSN 83 9011 - Technologie vegetačních úprav v krajině – Práce s půdou

ČSN 83 9061 - Technologie vegetačních úprav v krajině – Ochrana stromů, porostu a pňochů pro vegetaci při stavebních činnostech

AOPK SPPK A02 001 Výsadba stromů

AOPK SPPK A02 002 Řez stromů

AOPK SPPK A02 005 2018 Kácení stromů

AOPK SPPK A02 003 2014 Výsadba a řez keří a lián

AOPK SPPK C02 003 2016 Funkční výsadby ovocných dřevin v zemědělské krajině

AOPK SPPK A01 002 2017 Ochrana dřevin při stavební činnosti

Požadavky na výsadbový materiál

Použitý rostlinný materiál musí kvalitativně odpovídat normě ČSN 46 4902-1 (Výpěstky okrasných dřevin), použít může být jen materiál z fytopatologického hlediska nezávadný s platným fytopatologickým pasem, případně nahlády spojené s použitím napadeného rostlinného materiálu hraje dodavatel.

Stromy musí být vhodné se stromy specifikovanými v zadání výběrového řízení, vykazovat charakteristické znaky odrůdy a souhlasit se zbytky velikostní haroký zadané objedratelem.

Stromy musí být označeny etiketou identifikující celý název rostliny včetně latinského názvu.

U stromů, kde je vyžadován zeminobal, musí být bal zabezpečený pletovou tkaninou a držaterymi košem zhotoveným z drátu bez povrchové úpravy, který musí být pevně stažen.

Nepřipouští se výrazné deformace kořenového balu. Nepřipustné jsou rozpady či se zeminobaly.

Velikost zeminobalu stromů musí být přiměřená k celkové výšce stromu, nebo dovozu kmene ve výšce 1 m nad kořenovým krčkem.

Zeminobal musí být dobře prokořeněný s

kořenovým krčkem lokalizovanými při vrcholové části balu s max. přípustným utopením v balu do 70 mm. Nepřípustné jsou stromy při jejich dobývání byly přeřezány kořeny o průměru větším než 2 cm.

U stromů kde není vyžadován zemní bal, nesmí během transportu, skladování a výsadby dojít k příchnutí kořenového systému. Bude-li toto zjištěno dozorem, budou stromy vráceny a vyžadována náhrada. Transport všech stromů musí probíhat dle standardu SPPK A02/09. Stromy v kontejnerech nejsou přípustné (s výjimkou technologií zabráňujících stažení kořenu, např. Air Pot).

Kmeny stromů nesmí vykazovat nezahojené poškození o průměru větším než 10 mm související s těžným, pestiřelským zásahy nebo vívy počasí. Stejně tak nepřípustné jsou rány v jakémkoli stadiu zaneřádání způsobené špatným nebo pozdním, pestiřelským zásahem (například pozdním odstraněním alternativního termínálu při věsných kostech, při větvi nebo bočním obrstu kmene). Nepřípustná jsou jakákoli jiná čerstvá poškození kmenů a kosterních větví.

Před výsadbou dřevin je povinností dodavatele vyzvat technický dozor a zástupce objednatelů ke kontrole výsadbového materiálu.

Kvalitativní parametry výsadby stromů

U navržených výsadeb musí být dodrženy technologické postupy dle příslušných norem a standardů. Z důvodu výrazného zhuštění půdy v nižších vrstvách bude výsadba probíhat dle následujících kvalitativních parametrů:

- 1) Výsadbová jáma bude realizována ve velikosti dle výkazu výměr v jednotlivých lokalitách. Stávající zemina ve výsadbové jámě bude nakypřena a promíchána nebo vyměněna (viz výkaz výměr jednotlivých lokalit a substráty).
- 2) Bude-li vykop výsadbové jámy proveden strojně dojde k nakypření stěn jámy.
- 3) Hloubka výsadby nesmí přesáhnout výšku kořenového krčku a musí být zabráněno sesedávání substrátu pod balem (zhuštěním zeminy). U sazenic se zemním balem dojde k přerušení drátu zemního balu a odkrytí kořenového krčku pro zjištění správné hloubky výsadby.
- 4) Při výsadbě bude na většině lokalit prováděna výměna půdy, viz výkaz výměr a substráty. Pouze výsadby ovocných dřevin budou prováděny bez výměny půdy, pouze s nakypřením zeminy. V případě nepředpokládaných půdních podmínek bude způsob řešení určeno dozorem stavby.

5) Do stávající zeminy bude před zasypáním výsadbové jámy rovnoměrně přimíchán hydrogel (viz výkaz výměr)

6) Stromy budou kotveny třemi kůly tak, aby nedošlo k jejich poranění kotvením. Kůly budou nempregnované nové

7) Kmen bude ochráněn proti korní spále nátěrem Arbo-flex dle návodu na použití (3-4 penetrční vrstvy) do výšky 1,6 m

8) Při výsadbě bude proveden výchovný řez (dle SPPK A02/002)

9) Vícekmeny budou vytvořeny ze tří stromů (ok 8-10), které budou sesazeny do jedné výsadbové jámy (viz obrázek 1). Vzdálenost mezi kmeny bude v rozmezí 300-500 mm. Každý ze stromů bude uchycen ke kůlům třemi úvazky

10) Stromy budou při výsadbě zaliti (viz výkaz výměr). Po výsadbě musí být u stromů vytvořena funkční zavlažovací sáň o průměru 1 m kapacitě min. 50 l doplněná retenčním zavlažovacím směsí 2,5bm:ks

11) Po výsadbě bude povrch zavlažovací sáně namočen dvakrát kůrou nebo dřevní štěpkou o vrstvě do 70 mm. Namočování bude ukončeno 100 mm od kořenového krčku stromu. Kořenový krček nesmí být záměřován

12) U stromů v extravizní oblasti (viz výkaz výměr) bude provedena ochrana proti korní spále nátěrem Arbo-Flex a proti okusu zvířat repelentním nátěrem WOBRA (viz výkaz výměr)

13) Při kácení stromů a odstranění pařezů a kůřen se musí respektovat okolí stromů, hlavně stávající stromy a jejich prokořeněný prostor. Pařezy se odstraňují frezováním 5-10 cm pod úroveň terenu. Pokud by výsadba stromů zasahovala do místa pařezů, pařez musí být odstraněn ručně. Nový výsadbový prostor musí mít maximální kapacitu. Stanovení rozsahu výsadbového prostoru bude určen za účasti odpovědné osoby – certifikovaného arboristy nebo autorizovaného krajinařského architekta. Zásady ochrany stromů jsou uvedeny ve standardu SPPK A01/002/2017 Ochrana dřevin při stavební činnosti a kácení dřevin ve standardu SPPK A02/005/2018 Kácení stromů.

Následná péče

Harmonogram následné péče po dobu 3 let je uveden ve výkazu výměr – následná péče v případě posunutí realizace bude posunut i plán následné péče



1. Následná péče – výměra 1,0000 ha

2. Následná péče – výměra 1,0000 ha

3. Následná péče – výměra 1,0000 ha

4. Následná péče – výměra 1,0000 ha

5. Následná péče – výměra 1,0000 ha

6. Následná péče – výměra 1,0000 ha

7. Následná péče – výměra 1,0000 ha

8. Následná péče – výměra 1,0000 ha

9. Následná péče – výměra 1,0000 ha

10. Následná péče – výměra 1,0000 ha

11. Následná péče – výměra 1,0000 ha

12. Následná péče – výměra 1,0000 ha

13. Následná péče – výměra 1,0000 ha

14. Následná péče – výměra 1,0000 ha

15. Následná péče – výměra 1,0000 ha

16. Následná péče – výměra 1,0000 ha

17. Následná péče – výměra 1,0000 ha

18. Následná péče – výměra 1,0000 ha

19. Následná péče – výměra 1,0000 ha

20. Následná péče – výměra 1,0000 ha

21. Následná péče – výměra 1,0000 ha

22. Následná péče – výměra 1,0000 ha

23. Následná péče – výměra 1,0000 ha

24. Následná péče – výměra 1,0000 ha

25. Následná péče – výměra 1,0000 ha

26. Následná péče – výměra 1,0000 ha

27. Následná péče – výměra 1,0000 ha

28. Následná péče – výměra 1,0000 ha

29. Následná péče – výměra 1,0000 ha

30. Následná péče – výměra 1,0000 ha

31. Následná péče – výměra 1,0000 ha

32. Následná péče – výměra 1,0000 ha

33. Následná péče – výměra 1,0000 ha

34. Následná péče – výměra 1,0000 ha

35. Následná péče – výměra 1,0000 ha

36. Následná péče – výměra 1,0000 ha

37. Následná péče – výměra 1,0000 ha

Rekapitulace - rozpočtu prací a nákladů

lokality		cena celkem bez DPH
LOK 1	ULICE U PŘEY - DOPLNĚNÍ VYSADEB NA DĚTSKÉM HRŠTĚ	112 058,49 Kč
LOK 2	ULICE HOŘINECKÁ PARKOVIŠTĚ	94 387,01 Kč
LOK 3	ALEJ OD MĚLI K HVĚZDÁRNĚ	143 961,54 Kč
LOK 4	U OVČINA	16 641,73 Kč
LOK 5	VYSADBA TVOŘÍCÍ STÍN U VENKOVNÍHO WORKOUTU	124 431,51 Kč
LOK 6	SAD TRĚŠNOVKA - DOPLNĚNÍ	17 684,25 Kč
LOK 7	SAD POD HVĚZDÁRNOU PODĚL HŘENSKÉ ULICE - DOPLNĚNÍ	67 328,60 Kč
LOK 10	ULICE VOJKOVICKÁ - KEŘOVÁ VYSADBA	58 772,21 Kč
LOK 11	DODAVKA A VYSADBA V AREALU ZŠ ĎABLICE	20 800,00 Kč
	Následná péče v 1. roce po založení	54 652,00 Kč
	Následná péče v 2. roce po založení	47 569,75 Kč
	Následná péče v 3. roce po založení	29 389,75 Kč
Cena celkem bez DPH 21%		787 055,03 Kč
DPH 21%		165 281,56 Kč
Celkem s DPH 21%		952 336,59 Kč

ČABLIČE - SORTIMENT VÝSADBY - CELKOVÝ PŘEHLED

LOKALITA		STANOVISŤE	STRŮMY	LOKALITA	CEBY	SPECIFIKACE	POČET ks
označení			označením				
LOK 1	ULICE U PŘEY - DOPLNĚNÍ VÝSADBY NA DĚTSKÉM HRÁSTI		AC 2-letý sazenek		akce 100/100	akce 100/100	5
			PA 2-letý sazenek		akce 100/100	akce 100/100	5
LOK 2	ULICE HŘEŠŤEČKA PÁRKOVISŤE		FC 2-letý sazenek		akce 100/100	akce 100/100	5
			CM 2-letý sazenek		akce 100/100	akce 100/100	5
			CH 2-letý sazenek		akce 100/100	akce 100/100	5
			CA 2-letý sazenek		akce 100/100	akce 100/100	5
LOK 3	ALEJ U MEU K HVEZDARNE		EE 2-letý sazenek		akce 100/100	akce 100/100	5
			VO 2-letý sazenek		akce 100/100	akce 100/100	5
			SN 2-letý sazenek		akce 100/100	akce 100/100	5
			CS 2-letý sazenek		akce 100/100	akce 100/100	5
LOK 4	U SVĚTNA		JR 2-letý sazenek		akce 100/100	akce 100/100	5
LOK 5	VÝSADBA TVŮRČISŤIN U VENKOVNÍHO WORKOUTU		AC 2-letý sazenek		akce 100/100	akce 100/100	5
			CB 2-letý sazenek		akce 100/100	akce 100/100	5
LOK 6	SAD TRĚŠŤOVKA - DOPLNĚNÍ		PA 2-letý sazenek		akce 100/100	akce 100/100	5
LOK 7	SAD POD HVEZDARNOU PODEL HŘEŠŤE ULICE - DOPLNĚNÍ		PA 2-letý sazenek		akce 100/100	akce 100/100	5
			MD 2-letý sazenek		akce 100/100	akce 100/100	5
LOK 10	ULICE VOJKOVICKÁ - HŘEŠŤOVÁ VÝSADBA		HN 2-letý sazenek		akce 100/100	akce 100/100	5
			PA 2-letý sazenek		akce 100/100	akce 100/100	5
			MD 2-letý sazenek		akce 100/100	akce 100/100	5
			MD 2-letý sazenek		akce 100/100	akce 100/100	5
			PP 2-letý sazenek		akce 100/100	akce 100/100	5
			PA 2-letý sazenek		akce 100/100	akce 100/100	5
			PC 2-letý sazenek		akce 100/100	akce 100/100	5
			PD 2-letý sazenek		akce 100/100	akce 100/100	5
			PD 2-letý sazenek		akce 100/100	akce 100/100	5
LOK 11	DODAVKA A VÝSADBA V AREálu ZS ČABLIČE		JR 2-letý sazenek		akce 100/100	akce 100/100	5
			CA 2-letý sazenek		akce 100/100	akce 100/100	5
			RR 2-letý sazenek		akce 100/100	akce 100/100	5
			RR 2-letý sazenek		akce 100/100	akce 100/100	5
			RN 2-letý sazenek		akce 100/100	akce 100/100	5
			RU 2-letý sazenek		akce 100/100	akce 100/100	5
			VC 2-letý sazenek		akce 100/100	akce 100/100	5
			RI 2-letý sazenek		akce 100/100	akce 100/100	5
			RF 2-letý sazenek		akce 100/100	akce 100/100	5
			VV 2-letý sazenek		akce 100/100	akce 100/100	5

CELKOVÝ POČET VÝSADBY: 200 ks
 CELKOVÝ POČET STRŮM: 200 ks
 CELKOVÝ POČET SPECIFIKACE: 200 ks

Č. p. ceníku	Zkrácený popis	m.j.	Počet m.j.	Jednotková cena	Náklady celkem	Hmotnost v tunách	
						t/jedn.	t
LOK 1	ULICE U PREFY - DOPLNĚNÍ VÝSADEB NA DĚTSKÉM HRŠTI						
	Stromy 8-10 - bal				112 056,49 Kč		
AC	<i>Acer carpestre</i>	ks	9,00	3000,00	27 000,00		
PA	<i>Prunus avium 'Plena'</i>	ks	9,00	3000,00	27 000,00		
183 10-1321	Hloubení jamek pro výsadbu rostlin s výměnou půdy 100%, objem do 1m3, rovina	ks	6,00	500,00	3 000,00		
R- položka	Odvoz a skládkování vykopané zeminy	m ³	6,00	1100,00	6 600,00		
184 10-2112	Výsadba dřeviny s balem prům. 200-300 mm se zalitím, rovina	ks	18,00	1100,00	19 800,00	0,0300	0,5400
specifikace	substrát B pro výsadbu stromů, složení viz (substráty)	m ³	2,40	1450,00	3 480,00	1,3000	3,1200
specifikace	substrát D pro výsadbu stromů, složení viz (substráty)	m ³	1,80	1450,00	2 610,00	1,3000	2,3400
185 80-2114	Hnojení umělým hnojivem s rozdělením k jednotlivým rostlinám	t	0,00	7000,00	1,26		
specifikace	Silvamix forte (dávka 3tbl. po 10g/strom)	tbl.	18,00	3,00	54,00	0,00001	0,0002
184 80-6112	Řez stromů o průměru koruny 2-4m, netrnitě	ks	18,00	20,00	360,00		
184 21-5133	Ukotvení dřeviny třemi kůly délky přes 2 do 3m	ks	6,00	200,00	1 200,00		
specifikace	kůly (frézované, impregnované, se špicí, ø 70mm, délka 2,5m) a příčky (u paty kmene trojitá řadou příček z půlené frézované kulatiny ø 70 mm, délka 0,6m + na horním konci kůlu 3 ks z téhož materiálu) k uchycení stromu, vč. kurty (černá barva, syntetická tkanina, odolné vůči UV)	ks	18,00	360,00	6 840,00	0,008	0,1440
R-položka	Nátěr kmene ochranným nátěrem	ks	18,00	70,00	1 260,00		
specifikace	základový nátěr LX 60 (50g/strom)	l	0,90	340,00	306,00	0,0001	0,0001
specifikace	ochranný nátěr Arbo-Flex (250g/strom)	kg	4,50	340,00	1 530,00	0,0001	0,0005
184 21-5412	Zhotovení závlahové mísy, průměr mísy 1m, rovina	ks	6,00	280,00	1 680,00		
184 91-1421	Mulčování vysazených rostlin kůrou, vrstva tl. do 100 mm, rovina	m ²	4,20	30,00	126,00		
specifikace	mulčovací kůra	m ³	0,42	1200,00	504,00	0,7000	0,2940
R-položka	Instalace závlahových lemů prům. 0 8m	ks	6,00	180,00	1 080,00		
specifikace	AquaMax reservoár, 2mm (2,5m/strom)	m	15,00	180,00	2 700,00		
specifikace	spojky	m	6,00	110,00	660,00		
185 80-4311	Zaliti vodou (100 l/strom)	m ³	0,60	400,00	240,00		
185 85-1121	Dovoz vody pro závlahu	m ³	0,60	200,00	120,00		
specifikace	vodné	m ³	0,60	70,00	42,00		
998 23-1311	Přesun hmot pro sadovnické a krajinářské úpravy	t	6,44	600,00	3 863,23		

Stromy 8-10 - bal

112 056,49 Kč

Celkem bez DPH 21%

112 056,49 Kč

Č. p. ceníku	Zkrácený popis	m.j.	Počet m.j.	Jednotková cena	Náklady celkem	Hmotnost v tunách /jedd.	t
LOK 2	ULICE HOŘINECKÁ PARKOVIŠTĚ						
	Stromy 16-18 - bal				62 911,01 Kč		
102	Řeč. údržba (řezání)	ks	5,00	2000,00	10 000,00		
102 10-1021	Hloubení jamek pro výsadbu rostlin s vyčištěnou půdou 100% objemová hmot. rovinná	ks	5,00	500,00	2 500,00		
R položka	Odvoz a skládkování vykopané zeminy	m ³	5,00	100,00	5 000,00		
specifikace	substrát D pro výsadbu stromů, stromů, vz. (sebestaťiv)	m ³	2,50	140,00	3 500,00	1,4000	2 600,00
specifikace	substrát D pro výsadbu stromů, stromů, vz. (sebestaťiv)	m ³	1,50	150,00	2 250,00	1,5000	1 250,00
184 10-2116	Výsadba dřeviny s balem prům. 600-800 mm se zaklin. rovinou	ks	5,00	1500,00	7 500,00	0,0000	0,0000
185 80-2114	Úroveň úrodným hnojivem s rozdělením k jednotlivým rostlinám	t	0,00	7000,00	0,00	1,25	
specifikace	Hnojivo 16-16-8 NPK 50% po 20 kg/šl. sm.	kg	35,00	3,00	105,00	0,0000	0,0000
184 80-8112	Řez stromů o průměru koruny 2-4m, nečistě	ks	5,00	20,00	100,00		
184 21-5133	Jižkování dřeviny třemi kuty délky přes 2 do 4m	ks	5,00	200,00	1 000,00		
specifikace	Kuty třezovane, nepřepřevané, se špičkou 2,2m a délka 2,2m a délka 0,2m (na hraně trati řadu prcků z pulene hrozované kulatky ø 70mm, délka 0,2m) na hraně koruny kuty 3 ks z tétož materiál k uchycení stromu, v1 kuty, povrch barva syntetická (kmen odčine vůči UV)	ks	15,00	300,00	4 500,00	0,5000	6,1200
R položka	Náter kmene ochranným nátěrem	ks	5,00	70,00	350,00		
specifikace	základový náter 1 x 60 (60g/strom)	t	2,50	140,00	350,00	0,0000	0,0000
specifikace	ochranný náter Arbo-Flex (300g/strom)	kg	1,50	100,00	150,00	0,0000	0,0000
184 21-5412	Zhnojení závlahové mísy, průměr mísy 1m, rovinná	ks	5,00	280,00	1 400,00		
184 04-142*	Mulcování vysazených rostlin kurov visiva II, do 100 mm, rovinná	m ²	5,00	30,00	150,00		
specifikace	mulcovací kura	m ²	2,50	120,00	300,00	0,1000	1,0000
R položka	instalace závlahových lemu prům. 0,8m	ks	5,00	180,00	900,00		
specifikace	AquaMax rezervár, 2mm (2,5m ² /strom)	m	12,50	180,00	2 250,00		
specifikace	zapřily	m	5,00	10,00	50,00		
185 80-4311	Zalévání vodou (100 listrom)	m ³	0,50	400,00	200,00		
185 85-112*	Dávka vody pro zalévání	m ³	0,50	200,00	100,00		
specifikace	voda	m ³	0,50	70,00	35,00		
998 20-131*	Průměr hmot. pro sadivnicke a krajinařské úpravy	t	0,52	600,00	3 12,00		
	Pokácení stromů				31 475,00 Kč		
RS	Frans. soustava	ks	1,00	2 000,00	2 000,00		
112 15-1353	Kácení stromu s postupným spoústěním koruny a kmene D přes 0,3 do 0,4 m	ks	1,00	2 000,00	2 000,00		
112 15-1354	Kácení stromu s postupným spoústěním koruny a kmene D přes 0,4 do 0,5 m	ks	1,00	2 000,00	2 000,00		
112 15-1355	Kácení stromu s postupným spoústěním koruny a kmene D přes 0,5 do 0,6 m	ks	1,00	2 000,00	2 000,00		
112 15-1356	Kácení stromu s postupným spoústěním koruny a kmene D přes 0,6 do 0,7 m	ks	1,00	2 000,00	2 000,00		
112 25-1211	Odstranění paterů, byrné nebo na svahu do 1,5 odtrázení hl. do 0,2 m	m ²	1,50	15 000,00	18 000,00		
174 11-1111	Zesyp jam po vytrázení paterů hl. do 0,2 m v rovině nebo na svahu do 1,5	m ²	1,50	1 000,00	1 500,00		
specifikace	substrát	m ³	2,50	110,00	275,00		
R položka	Odvoz a skládkování odpadu	kpl	1,00	2 000,00	2 000,00		

Nezaměnitelné množství

stava: 0,1pa - 1,4a 0,11
zjednot. koruny

ks 1,50

Stromy 16-18 - bal

62 911,01 Kč

Pokácení stromů

31 475,00 Kč

Celkem bez DPH 21%

94 387,01 Kč

Č. p. ceníku	Zkrácený popis	m.j.	Počet m.j.	Jednotková cena	Naklady celkem	Hmotnost v tunách	
						újedn.	t
LOK 3	ALEJ OD MĚU K HVĚZDÁRNĚ						
	Keře - 100-125 bal				143 961,54 Kč		
OM	<i>Cornus mas</i>	ks	14 00	1500 00	21 000 00		
OM	<i>Crataegus monogyna</i>	ks	9 00	1500 00	13 500 00		
CA	<i>Corylus avellana</i>	ks	20 00	700 00	14 000 00		
EE	<i>Eunymis europaeus</i>	ks	3 00	1500 00	4 500 00		
VO	<i>Viburnum opulus</i>	ks	4 00	1500 00	6 000 00		
SN	<i>Sambucus nigra</i>	ks	3 00	1500 00	4 500 00		
OS	<i>Cornus sanguinalis</i>	ks	9 00	550 00	4 950 00		
183 10 1314	Hloubení jamek pro výsadbu rostlin s výměrou pudy 100%, objem: do 0,125m ³ rovina	ks	62 00	300 00	18 600 00		
R - položka	Odvoz a skládkování vykopané zeminy	m ³	7 75	1100 00	8 525 00		
184 10 2113	Výsadba dřeviny s balem prům. 300-400 mm se zalitím, rovina	ks	62 00	300 00	18 600 00	0 0060	0 3720
specifikace:	substrát B pro výsadbu stromů - složen vz (substráty)	m ³	4 96	1450 00	7 192 00	1 3000	6 4480
185 80 2114	Hnojení umělým hnojivem s rozdělením k jednotlivým rostlinám	t	0 00	1000 00	13 02		
specifikace:	Sivarno forte (dávka 3l/ha po 10g/keř)	l/ha	186 00	3 00	558 00	0 0030 t	0 0019
184 21 5411	Zhotovení zavlažovací misky, průměr misky do 0,5m, rovina	ks	62 00	200 00	12 400 00		
184 91 1421	Mulčování vysazených rostlin korbou, vrstva tl. do 100 mm, rovina	m ²	24 80	30 00	744 00		
specifikace:	mulčovací kora	m ²	2 48	1200 00	2 976 00	0 7000	1 7360
185 80 4311	Zaliti vodou (20l/keř)	m ²	1 24	400 00	496 00		
185 85 1121	Dovoz vody pro zalívku	m ³	1 24	150 00	186 00		
specifikace:	vodné	m ³	1 24	70 00	86 80		
998 23 1311	Přesun hmot pro sadovnické a krajinářské úpravy	t	8,56	600 00	5 134,72		

Keře - 100-125 bal

143 961,54 Kč

Celkem bez DPH 21%

143 961,54 Kč

Č. p. ceníku	Zkrácený popis	m.j.	Počet m.j.	Jednotková cena	Náklady celkem		Hmotnost v tunách		
							Ujedn.	t	
LOK 4	U OVČINA								
	Stromy ovocné vysokokmeny - PK					16 641,73 Kč			
	<i>Jilg</i>	<i>Juglans regia</i>	ks	1 00	2000 00	6 000 00			
183 10 1115	Hloubení pátek pro výsadbu rostlin bez výměny pudy, objem do 0,4m ³ rovina		ks	1 00	300 00	900 00			
184 20 1112	Výsadba stromu bez baru, se zálitím, rovina		ks	3 00	500 00	1 500 00	0,0010	0 0030	
185 80 2114	Hnojení umělým hnojivem s rozdělením k jednotlivým rostlinám		t	0 00	7000 00	0 65			
	<i>specifikace</i>	<i>Silvada forte příleška 300l po 10kg/strom</i>	hl	9 00	3 00	27 00	0 00001	0 0001	
184 80 6111	Řez stromu o průměru koruny do 2, metru		ks	1 00	10 00	30 00			
184 21 5133	Ukotvení dřeviny třemi koly délky přes 2 do 3m		ks	1 00	200 00	600 00			
	<i>specifikace</i>	<i>Koly dřevěné, upínacírování, se speciálními délkami 2,5m a příčky u paty kmenů tvoří celou páteř z páteře hřizované kulatiny ø 70 mm, délka 0,6m a na horním konci koly 3 ks z tělnů malených k uchytení stromu ve kotly včetně barva, sypáček 4 tkaniny, ochranný zábr (10)</i>	ks	9 00	380 00	3 420 00		0 008	0 0720
R položka	Nátěr kmene ochranným nátěrem		ks	1 00	70 00	210 00			
	<i>specifikace</i>	<i>ochranný nátěr 1 X 80 (10kg/strom)</i>	t	0 12	340 00	40 80	0 0001	0 0000	
	<i>specifikace</i>	<i>ochranný nátěr Arbo 1 ks (20kg/strom)</i>	kg	0 60	340 00	204 00	0 0001	0 0001	
184 21 5411	Zhotovení závlahové masy, průměr masy do 0,5m rovina		ks	1 00	280 00	540 00			
184 91 1421	Mulčování vysazených rostlin kůrou, vrstva tl: do 100 mm rovina		m ²	2 10	30 00	63 00			
	<i>specifikace</i>	<i>mulčovací kůra</i>	m ³	0 21	1200 00	252 00	0 7000	0 1470	
R-položka	Instalace závlahových lemy, prům: 0,8m		ks	3 00	180 00	540 00			
	<i>specifikace</i>	<i>AquaMax se závlah. 2mm (2,5m strom)</i>	m	2 50	180 00	450 00			
	<i>specifikace</i>	<i>spoje</i>	m	3 00	110 00	330 00			
185 80 4311	Záti vodou: 100 l/strom		m	0 30	400 00	120 00			
185 85 1121	Odvoz vody pro závlahu		m	0 30	200 00	60 00			
	<i>specifikace</i>	<i>vodna</i>	m ³	0 30	70 00	21 00			
992 23 1311	Přesun hmoty pro sadovnické a krajinářské úpravy		t	0 22	600 00	133 30			

Stromy ovocné vysokokmeny - PK

16 641,73 Kč

Celkem bez DPH 21%

16 641,73 Kč

Č. p. ceníku	Zkrácený popis	m.j.	Počet m.j.	Jednotková cena	Náklady celkem		Hmotnost v tunách	
							tjeden.	t
LOK 5	VÝSADBA TVORÍCÍ STÍN U VENKOVNÍHO WORKOUTU							
	Stromy 8-10 - bal					124 431,51 Kč		
AC	<i>Acer campestre</i>	ks	15,00	3000,00	45 000,00			
CB	<i>Carpinus betulus</i>	ks	6,00	3000,00	18 000,00			
183 10-1321	Hloubení jamek pro výsadbu rostlin s výměnou půdy 100%, objem do 1m3, rovina	ks	6,00	500,00	3 000,00			
183 10-5321	Hloubení jamek pro výsadbu rostlin s výměnou půdy 100%, objem do 1m3, svah do 1:1	ks	1,00	800,00	800,00			
R-položka	Odvoz a skládkování vykopané zeminy	m ³	7,00	1100,00	7 700,00			
184 10-2110	Výsadba dřeviny s balem prům. do 100 mm se zalitím, rovina	ks	21,00	1100,00	23 100,00	0,0300	0,6300	
specifikace	substrát B pro výsadbu stromů, složení viz (substráty)	m ³	1,40	1450,00	2 030,00	1,3000	1,8200	
specifikace	substrát D pro výsadbu stromů, složení viz (substráty)	m ³	0,70	1450,00	1 015,00	1,3000	0,9100	
185 80-2114	Hnojení umělým hnojivem s rozdělením k jednotlivým rostlinám	t	0,00	7000,00	1,47			
specifikace	Silvamix forte (dávka 3tbl. po 10g/strom)	tbl.	21,00	3,00	63,00	0,00001	0,0002	
184 80-6112	Řez stromů o průměru koruny 2-4m, netmitě	ks	21,00	20,00	420,00			
184 21-5133	Ukotvení dřeviny třemi kůly délky přes 2 do 3m	ks	7,00	200,00	1 400,00			
specifikace	kůly (frézované, impregnované, se špičí ø 70mm, délka 2,5m) a příčky (u paty kmene trojitá řadou příček z půlené frézované kulatiny ø 70 mm, délka 0,6m + na horním konci kůlů 3 ks z téhož materiálu) k uchycení stromu, vč. kurty (černá barva, syntetická tkanina, odolné vůči UV)	ks	21,00	380,00	7 980,00	0,008	0,1680	
R-položka	Nátěr kmene ochranným nátěrem	ks	21,00	70,00	1 470,00			
specifikace	základový nátěr LX 60 (50g/strom)	l	1,05	340,00	357,00	0,0001	0,0001	
specifikace	ochranný nátěr Arbo-Flex (200g/strom)	kg	4,20	340,00	1 428,00	0,0001	0,0004	
184 21-5412	Zhotovení závlahové mísy průměr mísy 1m, rovina	ks	7,00	280,00	1 960,00			
184 91-1421	Mulčování vysazených rostlin kůrou, vrstva tl. do 100 mm, rovina	m ²	4,90	30,00	147,00			
specifikace	mulčovací kůra	m ³	0,49	1200,00	588,00	0,7000	0,3430	
R-položka	Instalace závlahových lemů prům. 0,8m	ks	7,00	180,00	1 260,00			
specifikace	AquaMax rezervoár, 2mm (2,5m/strom)	m	17,50	180,00	3 150,00			
specifikace	spojky	m	7,00	110,00	770,00			
185 80-4311	Zaliti vodou (100 l/strom)	m ³	0,70	400,00	280,00			
185 85-1121	Dovoz vody pro závlahu	m ³	0,70	200,00	140,00			
specifikace	vodné	m ³	0,70	70,00	49,00			
998 23-1311	Přesun hmot pro sadovnické a krajinářské úpravy	t	3,87	600,00	2 323,04			

Stromy 8-10 - bal

124 431,51 Kč

Celkem bez DPH 21%

124 431,51 Kč

Č. p. ceníku	Zkrácený popis	m.j.	Počet m.j.	Jednotková cena	Náklady celkem	Hmotnost v tunách	
						tjeden.	t
LOK 6	SAD TRĚŠNOVKA - DOPLNĚNÍ						
	Stromy ovocné vysokokmeny - PK				17 664,25 Kč		
PA	<i>Prunus avium</i> ovocné cv (5cv. např. Burlat, Kašlanka, Napoleonova, Gemersdorfská, Kordia...)	ks	4,00	1500,00	6 000,00		
183 10-1115	Hloubení jamek pro výsadbu rostlin bez výměny pudy, objem do 0,4m ³ , rovina	ks	4,00	300,00	1 200,00		
184 20-1112	Výsadba stromu bez balu, se zalitím, rovina	ks	4,00	500,00	2 000,00	0,0010	0,0040
185 80-2114	Hnojení umělým hnojivem s rozdělením k jednotlivým rostlinám	t	0,00	7000,00	0,84		
specifikace	<i>Silvamin forte</i> (dávka 3tbl. po 10g/strom)	tbl	12,00	3,00	36,00	0,00001	0,0001
184 80-6111	Řez stromu o průměru koruny do 2, netrně	ks	4,00	10,00	40,00		
184 21-5133	Ukotvení dřeviny třemi kůly délky přes 2 do 3m	ks	4,00	200,00	800,00		
specifikace	kůly (frézované, impregnované, se špicí ø 70mm, délka 2,5m) a příčky (u paty kmene trojitá řada příček z pulené frézované kulatiny ø 70 mm, délka 0,6m + na horním konci kůly 3 ks z téhož materiálu) k uchycení stromu, vč. kurtv (černá barva, syntetická tkanina, odolné vůči UV)	ks	12,00	380,00	4 560,00	0,008	0,0960
R-položka	Nátěr kmene ochranným nátěrem	ks	4,00	70,00	280,00		
specifikace	základový nátěr LX 60 (60g/strom)	t	0,24	340,00	81,60	0,0001	0,0000
specifikace	ochranný nátěr Arbo-Flex (300g/strom)	kg	1,20	340,00	408,00	0,0001	0,0001
specifikace	ochranný nátěr WOBRA (200g/strom)	kg	0,80	340,00	272,00	0,0001	0,0001
184 21-5411	Zhotovení závlahové mísy, průměr mísy do 0,5m, rovina	ks	4,00	280,00	1 120,00		
184 91-1421	Mulčování vysazených rostlin kůrou, vrstva tl. do 100 mm, rovina	m ²	2,80	30,00	84,00		
specifikace	mulčovací kůra	m ²	0,28	1200,00	336,00	0,7000	0,1960
R-položka	Instalace závlahových lemu, prům. 0,8m	ks	0,00	180,00	0,00		
specifikace	AquaMax rezervoár, 2mm (2,5m/strom)	m	0,00	180,00	0,00		
specifikace	spojky	m	0,00	110,00	0,00		
185 80-4311	Zaliti vodou (100 l/strom)	m ³	0,40	400,00	160,00		
185 85-1121	Dovoz vody pro závlahu	m ³	0,40	200,00	80,00		
specifikace	vodné	m ³	0,40	70,00	28,00		
998 25-1311	Přesun hmot pro sadovnické a krajinářské úpravy	t	0,30	600,00	177,81		

Stromy ovocné vysokokmeny - PK

17 664,25 Kč

Celkem bez DPH 21%

17 664,25 Kč

C. p. ceníku	Zkrácený popis	m.j.	Počet m.j.	Jednotková cena	Náklady celkem	Hmotnost v tunách	
						vjedn.	t
LOK 7	SAD POD HVEZDARNOU POĎEL HRENSKÉ ULICE - DOPLNĚNÍ						
	Stromy ovocné vysokokmeny - PK				67 028,80 Kč		
181	<i>Prunus avium</i> (okružní) 5ks, např. Babil, Katalánka, Nespělá, ... <i>(americká), květena 1</i>	ks	4 00	1 500,00	6 000,00		
182	<i>Malus domestica</i> (okružní) 3ks, např. James Grieve, Marčana, Hrušková, ... <i>(černá), květena 1</i>	ks	3 00	1 500,00	4 500,00		
183 10 1115	Hlubší jamky pro výsadbu rostlin bez výměny půdy, objem do 0,4m ³ , rovina	ks	13 00	300,00	3 900,00		
184 20 1112	Výsadba stromů bez kůly, se zalitím, rovina	ks	13 00	500,00	6 500,00	0,0010	0,0130
185 80 2114	Hnojení ušlehlým hnojivem s rozdělením k jednotlivým rostlinám	t	0 0034	7000,00	2 378,00		
specifikace	<i>Sivax hnojivo (pásková 31kg, po 10kg/strm)</i>	hl	39 00	3,00	117,00	0,00001	0 0004
184 80 6111	Řez stromů o průměru koruny do 2 metrů	ks	13 00	10,00	130,00		
184 21 5133	Dřívotní dřeviny třemi kůly, délky přes 2 do 3m	ks	13 00	200,00	2 600,00		
specifikace	<i>kůly (frézované, impregnované) se špičkou 70mm, délka 2,5m a průřez 10 palů kromě kůly (okružní) 2 kusy, frézované, kulatiny ø 70 mm, délka 0,6m + na normální kůly 3 ks z těžšího materiálu k uchycení stromů, vř. kůly (černá barva, vyztužená tkanina, okružní) 2 kusy (2x)</i>	ks	39 00	380,00	14 820,00		
R položka	Nátěr kmene ochranným nátěrem	ks	13 00	70,00	910,00		
specifikace	<i>Zakalický nátěr 1 x 60 (60g/strm)</i>	t	0 78	340,00	265,20	0,0001	0,0001
specifikace	<i>ochranný nátěr Arbo Flux (300g/strm)</i>	kg	3 90	340,00	1 326,00	0,0001	0 0004
specifikace	<i>ochranný nátěr WOBRA (200g/strm)</i>	kg	2,60	340,00	884,00	0 0001	0 0003
184 21 5411	Zhotovení závlahové mísy, průměr mísy do 0,5m, rovina	ks	13 00	280,00	3 640,00		
184 91 1421	Mulčování vysazených rostlin kůrou, vrstva tl. do 100 mm, rovina	m ²	9 10	30,00	273,00		
specifikace	<i>mulčovací kůra</i>	m ³	0 91	1200,00	1 092,00	0 7000	0 6370
R položka	Instalace závlahových lemu prům. 0,8m	ks	13 00	180,00	2 340,00		
specifikace	<i>AquaMax rozsvazná 2mm (2" bezstrm)</i>	m	32 50	180,00	5 850,00		
specifikace	<i>spejky</i>	m	13 00	110,00	1 430,00		
185 80 4311	Zaliti vodou (100l/strm)	m ³	1 30	400,00	520,00		
185 85-1121	Dovoz vody pro zalívku	m ³	1 30	200,00	260,00		
specifikace	<i>vodné</i>	m ³	1 30	70,00	91,00		
998 23 1311	Přesun hmot pro sadovnícké a krajinné úpravy	t	0 96	600,00	577,87		

Stromy ovocné vysokokmeny - PK

67 028,80 Kč

Celkem bez DPH 21%

67 028,80 Kč

Č. p. ceníku	Zkrácený popis	m.j.	Počet m.j.	Jednotková cena	Náklady celkem	Hmotnost v tunách	
						t/jedn.	t
LOK 10	ULICE VOJKOVICKÁ - KERŮVA VÝSADBA						
	Keře - 125-150 bal				58 772,21 Kč		
115	<i>Fytascus rymacius (Red Heart, Pink Clifton, Taysider Clifton, Plumaba, Noventa)</i>	ks	11,00	3000,00	33 000,00		
183 10-1314	Hloubení jamek pro výsadbu rostlin s výměnou pudy 100%, objem do 0,125m ³ rovina	ks	11,00	500,00	5 500,00		
R- poležka	Odvoz a skládkování vykopané zeminy	m ³	1,38	900,00	1 237,50		
184 10-2113	Výsadba dřeviny s balem prům. 300-400 mm se zalitím, rovina	ks	11,00	500,00	5 500,00	0,0060	0,0660
specifikace	<i>substrát II pro výsadbu stromů - složeni viz (substráty)</i>	m ³	0,88	1450,00	1 276,00	1,3000	1,1440
185 80-2114	Hnojení umělým hnojivem s rozdělením k jednotlivým rostlinám	t	0,0003	7000,00	2,31		
specifikace	<i>Silvama forte (dávka 3t/ha po 10y/ha)</i>	hl	33,00	3,00	99,00	0,00001	0,0003
184 21-5411	Zhotovení zavlažovací mísy, průměr mísy do 0,5m, rovina	ks	11,00	200,00	2 200,00		
184 91-1421	Mulčování vysazených rostlin korou, vrstva II, do 100 mm, rovina	m ²	4,40	30,00	132,00		
specifikace	<i>mulčovací kora</i>	m ²	0,44	1200,00	528,00	0,7000	0,3080
R- poležka	Instalace závlakových lemů prům. 0,5m	ks	11,00	180,00	1 980,00		
specifikace	<i>AgpaMax resazová 2mm (1,5m/keř)</i>	m	27,50	180,00	4 950,00		
specifikace	<i>spojky</i>	m	11,00	120,00	1 320,00		
185 80-4311	Zaliti vodou (20l/keř)	m	0,22	400,00	88,00		
185 85-1121	Dovoz vody pro závlaku	m ³	0,22	150,00	33,00		
specifikace	<i>voňová</i>	m ³	0,22	70,00	15,40		
995 23-1311	Přesun hmot pro sadovnické a krajinářské úpravy	t	1,52	600,00	911,00		

Keře - 125-150 bal

58 772,21 Kč

Celkem bez DPH 21%

58 772,21 Kč

Č. p. ceníku	Zkrácený popis	m.j.	Počet m.j.	Jednotková cena	Náklady celkem	
					t/jedn.	t
LOK 11	DODÁVKA A VYSADBA V AREALU ZŠ DĀBLICE					
	Rostlinný materiál					20 800,00 Kč
	<i>Prunus avium ovoce (raná odrůda Sweet Fairy)</i>	ks	2 00	1000 00		2 000 00
	<i>Malus domestica odrůda (3cv. Topaz, Rubinea, Gold Bohemia)</i>	ks	3 00	1000 00		3 000 00
	<i>Malus domestica odrůda (1cv. Průsvitná letní)</i>	ks	2 00	1000 00		2 000 00
	<i>Prunus Persica (1cv. Suncrest, Cresthaven)</i>	ks	1 00	1000 00		1 000 00
	<i>Prunus Armeniaca (2cv. Leskora, Volkogaviovičká)</i>	ks	2 00	1000 00		2 000 00
	<i>Pyrus communis (2cv. Williamsova a Boscova letní)</i>	ks	2 00	1000 00		2 000 00
	<i>Prunus domestica (1cv. Toplas, Toplat)</i>	ks	1 00	1000 00		1 000 00
	<i>Prunus domestica (1cv. Gitanja)</i>	ks	1 00	1000 00		1 000 00
	<i>Juglans regia (1cv. Mars Lake, Seifendofsky)</i>	ks	1 00	1000 00		1 000 00
	<i>Corylus avellana (1cv. Barcelonská)</i>	ks	1 00	200 00		200 00
	<i>Ribes rubrum (2cv. Jonker van Tol, L'Oran)</i>	ks	3 00	200 00		600 00
	<i>Ribes rubrum (1cv. bílá odrůda)</i>	ks	2 00	200 00		400 00
	<i>Ribes nigrum, 1cv</i>	ks	1 00	200 00		200 00
	<i>Ribes ulmifolium (2cv. zlatý lík, mirtal)</i>	ks	4 00	200 00		800 00
	<i>Vaccinium corymbosum (1cv. Duke)</i>	ks	4 00	400 00		1 600 00
	<i>Rubus idaeus (2cv. Frška, Autumn Bliss)</i>	ks	5 00	200 00		1 000 00
	<i>Rubus fruticosus (2cv. Navaho, Theefree)</i>	ks	2 00	200 00		400 00
	<i>Vitis vulpina Cardinal</i>	ks	4 00	300 00		1 200 00

Poznámka: LOK 11 není obsažena v Následné péči

20 800,00 Kč

Celkem bez DPH 21%

20 800,00 Kč

PŘEDPOKLÁDANÝ HARMONOGRAM PRACÍ

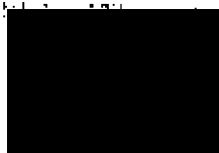
11.12.2021 – převzetí staveniště

20.11. – 25.11.2021 – vytyčení

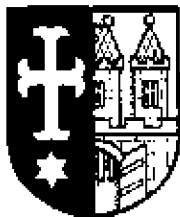
5.12. – 14.12.2021 – realizace

Následná péče dle smlouvy

11.11.2021



Kateřina Teplá



Městská část Praha-Ďáblice

Rada městské části

81. jednání
1.11.2021

USNESENÍ č. 836/21/RMČ

k Výběrovému řízení – Výsadba stromů

Rada po projednání

I. bere na vědomí

informaci o průběhu výběrového řízení na akci: „Výsadba stromů 2021“ a pořadí nabídek stanovených hodnotící komisí.

II. bere na vědomí

cenové nabídky společností:

- STROMMY COMPANY s.r.o., se sídlem: Andělská Hora 143, 793 31 Andělská Hora, IČO: 01919652, jako dodavatele předmětu zakázky „Výsadba stromů 2021“ (Návrh posílení vegetace v Ďáblicích) v celkové hodnotě 1.442.279,31 Kč bez DPH, tj. 1.745.157,97 Kč vč. DPH.
- Kateřina Teplá, se sídlem: Čikov 74, 67578 Čikov, IČO: 07353464, jako dodavatele předmětu zakázky „Výsadba stromů 2021“ (Návrh posílení vegetace v Ďáblicích) v celkové hodnotě 1.491.558,18 Kč bez DPH, tj. 1.804.785,40 Kč vč. DPH.

III. bere na vědomí

informaci, že společnost STROMMY COMPANY s.r.o. po otevření obálek oznámila odstoupení z výběrového řízení.

IV. schvaluje

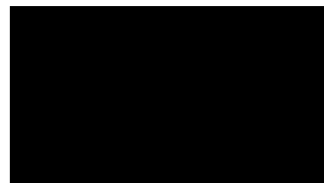
společnost Kateřina Teplá, se sídlem: Čikov 74, 67578 Čikov, IČO: 07353464, jako dodavatele předmětu zakázky „Výsadba stromů 2021“ (Návrh posílení vegetace v Ďáblicích) - bez lokalit 8 a 9 (aleje).

V. pověřuje

starostu uzavřením Smlouvy o dílo se společností Kateřina Teplá, s.r.o., která je přílohou usnesení.



Ing. Jan Hrdlička
místostarosta



Ing. Miloš Růžička
starosta

MĚSTSKÁ ČÁST PRAHA – ĎÁBLICE

KONTROLNÍ LIST SMLOUVY

nebo jiných právních dokumentů, které mají za následek veřejný výdaj nebo jiná plnění vzniklá na základě závazku nebo nároku orgánu veřejné správy. Slouží jako předběžná řídicí kontrola dle zákona č. 320/2001 Sb., o finanční kontrole ve veřejné správě před vznikem závazku.

Není třeba vyplňovat pro předkadané nájemní smlouvy, u kterých výše pronájmu nepřesahuje **jednorázovou částku 50 tis. Kč bez DPH** nebo u dlouhodobých nájemních smluv částku **20 tis Kč za měsíc**.

Předkladatel: *Ing. Petr Štěpánek*

Vedoucí odboru:

Smluvní partner: *Č.Ú.Č. s.r.o.*

Název / typ smlouvy: *pronájem pozemku*
např. nájemní pozemek, nájemní bytové prostory, nájemní nebytové prostory, kupní smlouva o dílo, příkazní darovací, o přijaté dotaci / příspěvku, o poskytnuté dotaci či příspěvku, o věcném břemeni, o právu stavby, o půjčce, aj.

Předmět smlouvy: *pronájem pozemku č. 1234/5678, katastrální území Praha 10, obec Praha 10, k.ú. 10/001, výměra 1234 m²*

Právní kontrola: standardní / typová nestandardní

Schváleno právníkem/tajemníkem:

Předpokládaná hodnota předmětu smlouvy:
částka bez DPH: *1234567*
částka s DPH: *1357913*

V případě VZ - Postup dle Směrnice č.8/2020 (ZZMR):
 N/A Ano Jiný postup

Poznámky:

Tajemník úřadu:
Povinnost vyvést záměr na úřední desce NE ANO na ÚD vyvěšeno od *12.11.2021* do *19.11.2021*
Finanční verze odsouhlasena se smluvní stranou ANO NE
Schváření je v kompetenci RMČ? ANO NE, nebo předložit na ZMČ *12.11.2021*
V případě realizace veřejné zakázky - soulad se Směrnicí 8/2020 N/A ANO NE
podpis *Ing. Petr Štěpánek* dne *12.11.2021*

Špráve rozpočtu (FIO):
Kontrola souladu operace se schváleným rozpočtem a existenci zdroje potřebných na uskutečnění:
Omezení či podmínky NE ANO - jaké? *ne*
podpis *Ing. Petr Štěpánek* dne *12.11.2021*

Pověřený příkazce operace (starosta/místostraosta příp. tajemník):
Posuzuje v souladu s § 13 ods. 2 Vyhlášky č. 416/2004 Sb.
podpis *Ing. Petr Štěpánek* dne *12.11.2021*